

Altres disposicions

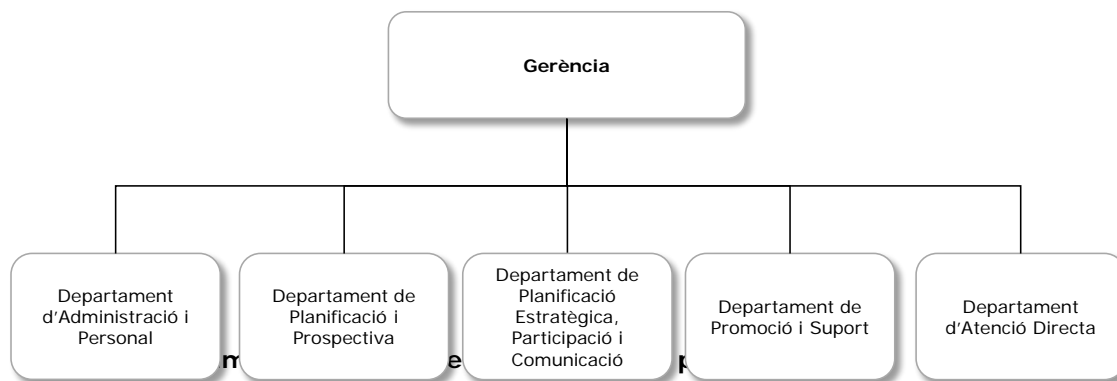
Decret. Vista la proposta del Departament d'Administració i Personal, la Gerència de l'Institut resol:

Dimensionar les dotacions de llocs de treball, tal com es detalla a l'annex. 2

Fer efectiu aquest Decret amb data 3 de febrer de 2015.

Barcelona, 3 de febrer de 2015. La Gerència de l'Institut Municipal de Persones amb Discapacitat.

Annex 1: Òrgans i dependències contingudes en el Decret



Òrgan	Codi lloc	Denominació lloc	Dotacions
Gerència Inst. Mpal. Persones amb Discapacitat	1010GE10	GERENT	1
	9030GE20	SUPORT 3	1
Departament de Planificació Estratègica i Comunicació.	4010GE10	CAP DEPARTAMENT 1	1
	8020GA10	TÈCNIC 2	1
Departament d'Administració i Personal	4020GE10	CAP DEPARTAMENT 2	1
	8030GA90	TÈCNIC 3	1
	8040GA10	TÈCNIC 4	1
	9040GE10	SUPORT 4	1
	9050GE10	SUPORT 5	1
	9060SE10	SUPORT 6	1
Departament de Planificació i Prospectiva	4020GE10	CAP DEPARTAMENT 2	1
	8030GA30	TÈCNIC 3	1
	8030OP30	TÈCNIC 3	1
Departament de Promoció i Suport	4020GE10	CAP DEPARTAMENT 2	1
	8030GA90	TÈCNIC 3	2
	8030SS10	TÈCNIC 3	9
Departament d'Atenció Directa	4020GE10	CAP DEPARTAMENT 2	1
	5010GE10	CAP SECCIÓ 1	2
	8030GA90	TÈCNIC 3	1
	8030SS10	TÈCNIC 3	1
	8030SS20	TÈCNIC 3	6

8040SP10	TÈCNIC 4	2
8040SS10	TÈCNIC 4	2
8040SS20	TÈCNIC 4	5
8040SS30	TÈCNIC 4	2
9030GE10	SUPPORT 3	1
9040GE10	SUPPORT 4	3
9040GE20	SUPPORT 4	1
9040SP10	SUPPORT 4	1
9050GE10	SUPPORT 5	2

TOTAL**55**
