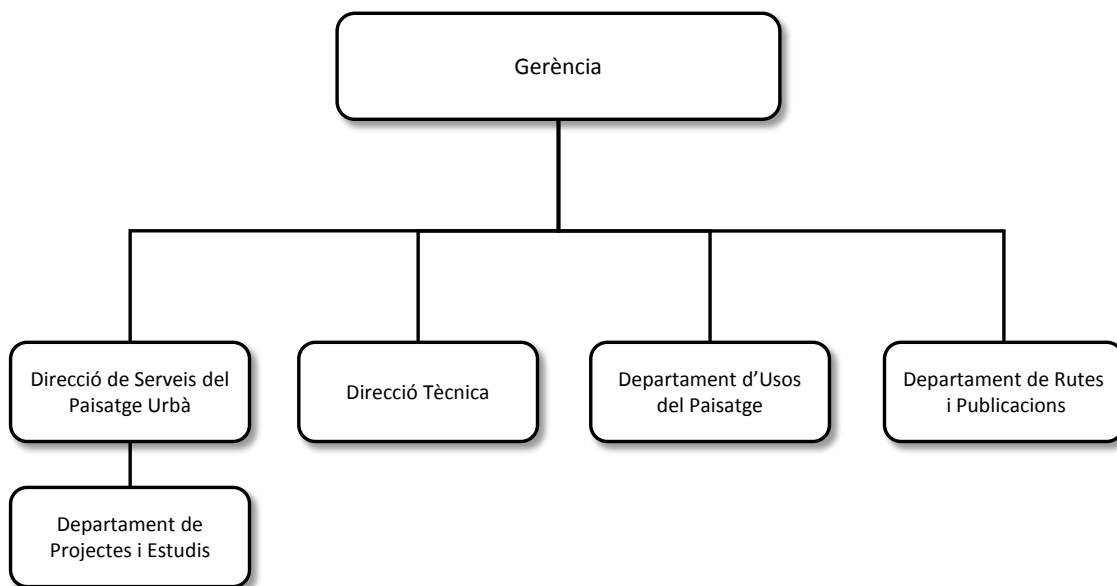


El gerent de l'Institut Municipal del Paisatge Urbà i la Qualitat de Vida, en data 20 de gener de 2015, ha acordat:

Dimensionar les dotacions de llocs de treball adscrites a cada òrgan, tal i com es detalla a l'annex.

Fer efectiu aquest decret amb la data de la seva signatura.

**Annex 1: Òrgans i dependències contingudes en el decret**



**Annex 2: Dimensionament de llocs de treball per òrgan**

Òrgan	Codi lloc	Denominació lloc	Dotacions	
Ger. Inst. Mpal. del Paisatge	1010GE10	GERENT	1	
	5020GE10	CAP SECCIÓ 2	1	
	8010SJ10	TÈCNIC 1	1	
	8020GA10	TÈCNIC 2	1	
	9020GE10	SUPPORT 2	2	
	9030GE20	SUPPORT 3	2	
	9040GE20	SUPPORT 4	9	
	9050GE10	SUPPORT 5	1	
	DS del Paisatge Urbà	2020GE10	DIRECTOR/A 2	1
		8030OP20	TÈCNIC 3	1
9030GE10		SUPPORT 3	1	

---

Dep. de Projectes i Estudis	4010GE10	CAP DEPARTAMENT 1	1
Dep. de Rutes i Publicacions	4010GE10	CAP DEPARTAMENT 1	1
	8030GA80	TÈCNIC 3	1
	9030GE10	SUPORT 3	3
Dep. Usos del Paisatge	4010GE10	CAP DEPARTAMENT 1	1
	8030SJ10	TÈCNIC 3	1
	8040OP10	TÈCNIC 4	1
Dir. Tècnica	2020GE30	DIRECTOR/A 2	1
	5010GE10	CAP SECCIÓ 1	1
	8020OP10	TÈCNIC 2	2
	8030OP30	TÈCNIC 3	1
	8040OP10	TÈCNIC 4	1
	8040OP20	TÈCNIC 4	7
	9030GE20	SUPORT 3	1
	9040GE20	SUPORT 4	1

---