

# ***MUHBA***

## Museu d'Història de Barcelona

*“el museu de la ciutat, mirall de Barcelona”*

Síntesi del Pla estratègic del Museu

*Barcelona juny de 2008*



**Ajuntament de Barcelona**

Institut de Cultura

**Museu d'Història de Barcelona**

# **MUHBA, els objectius**

1. Un mirall interactiu de la ciutat, constructor de saber històric, apreciació estètica i ciutadania, que consta de:
2. Un sistema de producció i difusió de coneixement sobre la història de la ciutat i el seu patrimoni.
3. Un sistema expositiu amb una xarxa de centres patrimonials nucleada per 3 seus: Plaça del Rei, Born i Oliva Artés.
4. Una programació construïda a partir de qüestions significatives de la trajectòria de la ciutat, que permeti apropar-se al seu patrimoni de múltiples formes.

# 1. **MUHBA**, el mirall interactiu de la ciutat

- **La casa comuna del coneixement de Barcelona:** recerca, espais patrimonials, exposicions i aproximació a públics amb interessos diversos. La mirada històrica, crucial per entendre el món en el qual vivim, al costat de la perspectiva científica i l'artística.
- **Un Museu arrelat a la ciutat i obert al món,** impulsor i pal de paller de la *City History Museums Network of Europe* i difusor de la perspectiva històrica en el coneixement de les grans metròpolis del món i en el tractament del seu patrimoni.
- **Un laboratori de ciutadania** per a autòctons, immigrants i turistes, que permeti apropiar-se de la ciutat i comptar amb diversos fòrums, començant pels Amics del Museu (en ràpid augment).

# Els museus d'història de ciutat en la construcció d'Europa

*El MUHBA es proposa crear i impulsar el  
City History Museums Network of Europe*

## 2. **MUHBA**, el sistema de producció de coneixement

- Un **sistema I + D + i** organitzat en tres àmbits: **Centre de Recerca i Debats** (Llibreteria, “Epicentre del Museu”), **Centre de Conservació i Restauració** (Zona Franca) i **Centre de Documentació Històrica + Servei d’Arqueologia de la Ciutat** (Edifici Annex Born). El Centre de Recerca i Debats i el Centre de Documentació Històrica començaran a funcionar a finals de 2008.
- **Sistema d’investigació bàsica i aplicada** al **Centre de Recerca i Debats** vinculat a les universitats, centres culturals i museus locals i internacionals. El **Centre de Documentació**, creador d’instruments de cartografia arqueològica i històrica d’interès científic i d’utilitat per a la intervenció en el patrimoni.
- **Barcelona, exportadora de *know how* cultural via MUHBA:** història urbana i intervenció en el patrimoni a Europa i la mediterrània (les ciutats, un puntal de la UE), Amèrica Llatina (identitat urbana i cohesió social) i Àsia (patrimoni cultural i urbanisme).

## EL SISTEMA DE PRODUCCIÓ I DIFUSIÓ DE CONEIXEMENT

**Edifici Zona Franca**

**Centre de Conservació  
i Restauració**

**Espai Llibreteria  
“Epicentre I+D+i del  
Museu”**

**Centre de Recerca  
i Debat**

**Edifici annex del Born**

**Centre de Documentació  
Històrica  
Servei d’Arqueologia**



## *Edifici Llibreteria*

# CENTRE DE RECERCA I DEBATS DEL MUHBA

## Epicentre I + D + i del Museu

Programa en diàleg amb l'AHCB-ICUB i amb centres acadèmics i culturals locals i internacionals:

- Grups de recerca estables
- Seu de seminaris, cursos i jornades
- Màster d'intervenció en el patrimoni i el paisatge
- Exposicions experimentals
- Biblioteca i llibreria especialitzades
- Centre d'orientació d'operadors turístics (programa BCN altrament)



*Edifici Zona Franca*

## CENTRE DE CONSERVACIÓ I RESTAURACIÓ

Un centre de referència que sistematitza els seus fons arqueològics i les seves col·leccions i que amplia el seu camp: convenis de recerca, patrimoni industrial i béns mobles de la ciutat contemporània, Publicació d'un nou Anuari de Col·leccions





## *Edifici annex del Born*

# **CENTRE DE DOCUMENTACIÓ HISTÒRICA SERVEI D'ARQUEOLOGIA DE LA CIUTAT**



### **CENTRE DE DOCUMENTACIÓ HISTÒRICA:**

a partir dels arxius del Museu (memòries d'intervenció arqueològica) i altres estudis i documents, creació d'un sistema de coneixement georeferenciat, amb una base de dades d'arquitectura conceptual i visual oberta.

### **SERVEI D'ARQUEOLOGIA DE LA CIUTAT:**

creació de nous criteris i instruments conjuntament amb el Servei de Revisió del Catàleg per a l'establiment de protocols d'intervenció. Carta arqueològica i Pla especial de protecció arqueològica. Publicació de l'Anuari d'intervencions Arqueològiques.

### **3. MUHBA, xarxa de centres patrimonials nucleada**

- Una presentació troncal de la **trajectòria històrica de Barcelona** en tres onades que s'encavalquen, al llarg d'un recorregut pels centres de **Plaça del Rei** (ciutat antiga i medieval), **Mercat del Born** (de la ciutat de l'Edat moderna a l'alba del segle XX) i **Oliva Artés** (dels suburbis fabrils a la metròpoli contemporània).
- Un diàleg entre tots els centres del Museu quant als enfocaments amb què es tracten el patrimoni i les col·leccions, per crear una panoràmica densa sobre la trajectòria històrica i artística de Barcelona i sobre el seus llegats materials i immaterials.
- Incorporació al sistema d'altres centres “concertats”, com la domus de Sant Honorat o la Casa Amatller.

## UNA XARXA DE CENTRES AMB TRES SEUS CENTRALS

El sistema expositiu del Museu s'articula a partir d'un discurs troncal obert, en tres onades que s'encavalquen al llarg d'un recorregut pels centres de Plaça del Rei, el Mercat del Born i Oliva Artés

1

### Plaça del Rei

*“De Barcino a  
Barcinona  
i l'esplendor urbà de la  
Baixa Edat Mitjana”*

2

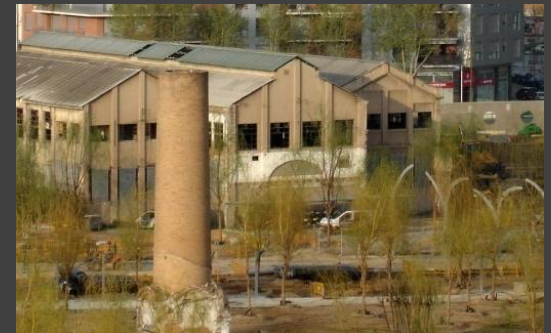
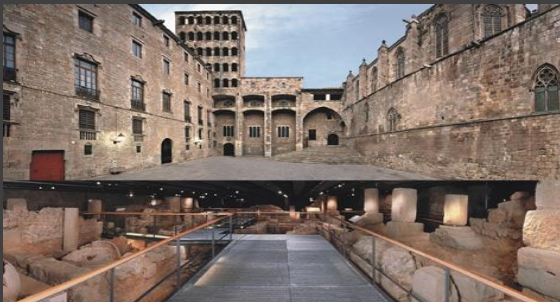
### Mercat del Born

*“De la ciutat moderna  
d'abans de 1714 a l'auge  
del XVIII i la capital de  
Cerdà i les Exposicions”*

3

### Oliva Artés

*“Dels suburbis fabrils  
agregats el 1897 a la  
metròpoli global del  
XXI”*



# CONJUNT MONUMENTAL DE LA PLAÇA DEL REI

*“De Barcino a Barcinona i l’esplendor urbà de la Baixa Edat Mitjana”*

Reptes de futur: incorporar l’antiguitat tardana (Aula Basilical i Baptisteri) i preparar l’exposició permanent de la Baixa Edat Mitjana



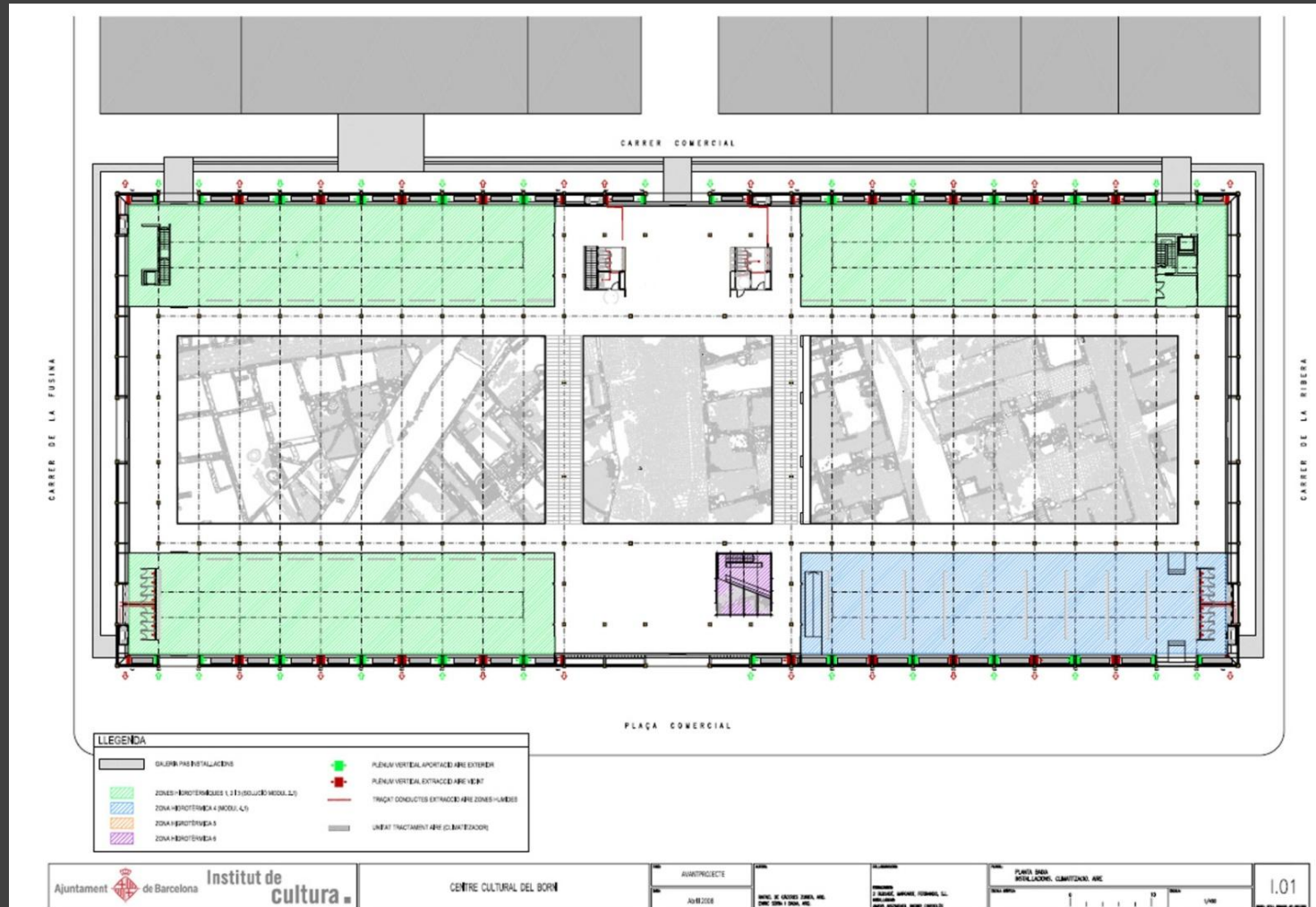
# MERCAT DEL BORN

*“De la ciutat moderna d’abans de 1714 a l’auge del XVIII  
i a la capital de Cerdà i les dues Exposicions”*



# Mercat del Born, agora museu

Fa 70 anys plaça del Rei i Museu configuraren una definició programàtica consistent per a més de mig segle. El Mercat del Born, espai públic veïnal i metropolità i ahora segona gran seu del Museu entre les fites del seu jaciment arqueològic i del propi mercat, és una peça cabdal per orientar el projecte museístic del segle XXI.

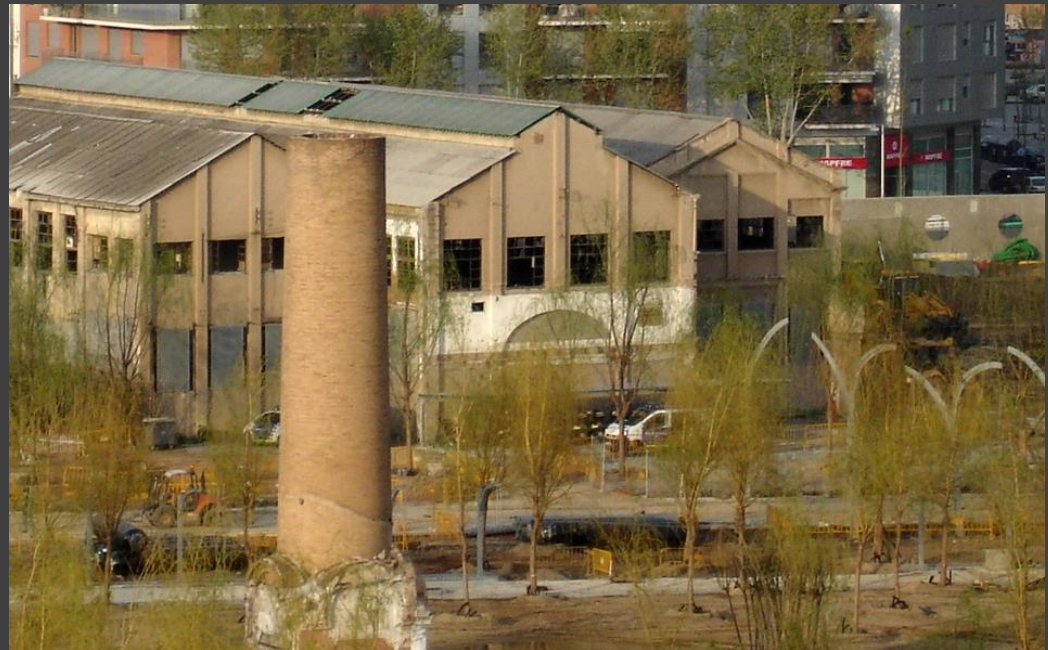


# OLIVA ARTÉS



Dels suburbis fabrils agregats l'any 1897, amb connexions amb el patrimoni del Poblenou, a la conversió de les perifèries en metròpoli al llarg del segle XX i a la ciutat @ del segle XXI.

Una perspectiva general sobre la història recent de Barcelona.



## Oliva Artés, interior



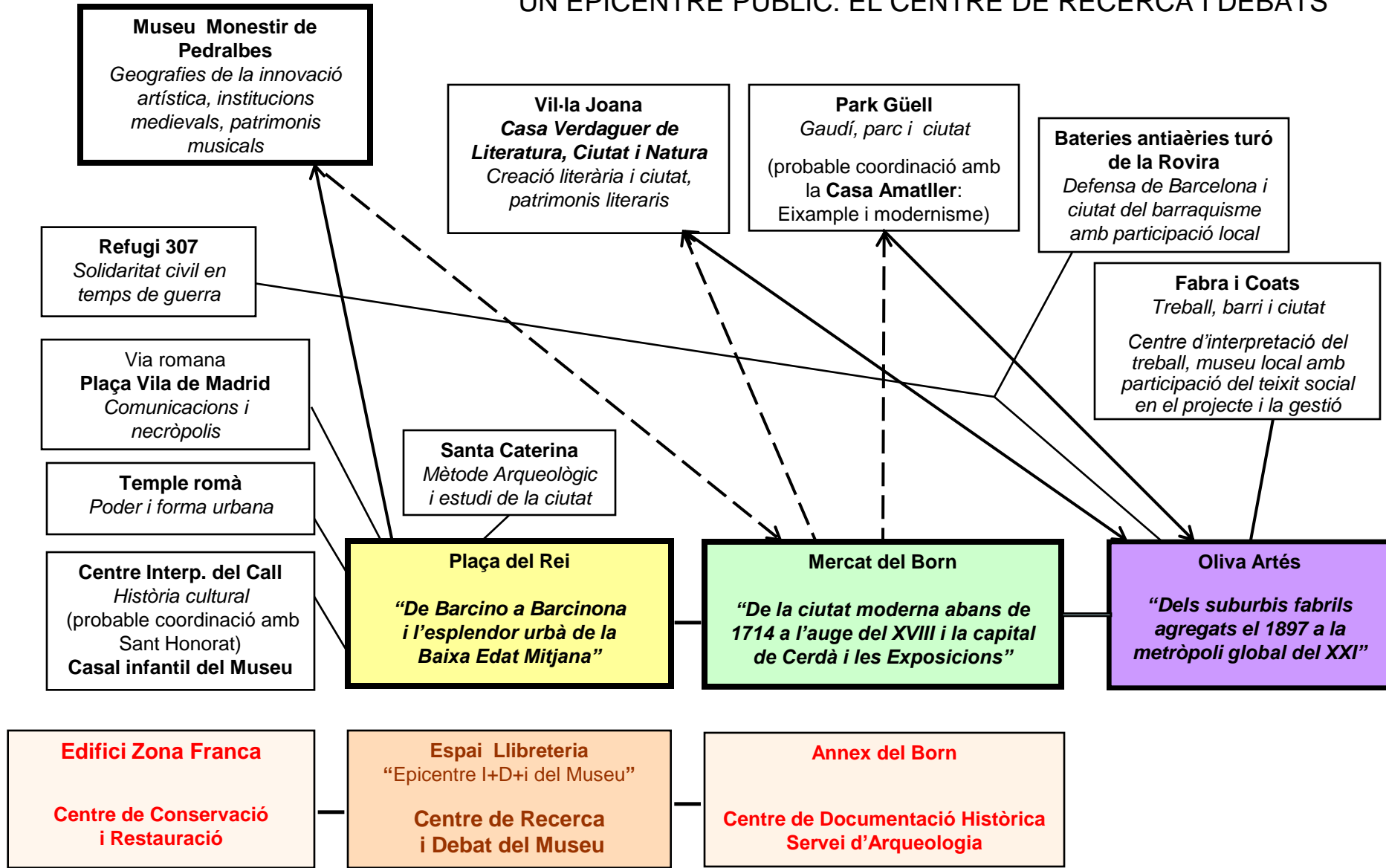
Una planta basilical de tres naus amb mezzanina a les naus laterals.





# MUHBA, L' ESTRUCTURA GENERAL

UNA XARXA DE CENTRES MUSEÍSTICS TRINUCLEADA (negre)  
 UN SISTEMA DE PRODUCCIÓ DE CONEIXEMENT (vermell)  
 UN EPICENTRE PÚBLIC: EL CENTRE DE RECERCA I DEBATS



# MUHBA, INTERVENCIONS EN CURS I EN FASE D'ELABORACIÓ DEL PROJECTE



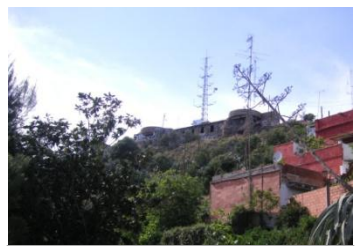
**Museu Monestir de Pedralbes**  
*Restauració capella Sant Miquel i previsió nova presentació de l'obra de Ferrer Bassa*



**Casa Verdaguer de Literatura, Ciutat i Natura**  
*Nou ús i nova museografia en fase de projecte, junt amb Consorci Collserola*



**Park Güell**  
*Nova museografia "Gaudí, parc i ciutat", en curs*



**Bateries turó Rovira**  
*Treballs rehabilitació bateries en curs, projecte museització amb districte*



Via romana  
**Plaça Vila de Madrid**  
*Treballs rehabilitació i museografia en curs*



**Fabra i Coats**  
*Treball, barri i ciutat*  
*Rehabilitació de les sales del sistema energètic + centre d'interpretació del treball, fase 1, amb participació teixit social*

**Centre Interp. del Call**  
*Història cultural (probable coordinació amb Sant Honorat)*  
**Casal infantil del Museu**



**Plaça del Rei**  
*Aula basilical+baptisteri, fase 1 "De Barcino a Barcinona i l'esplendor urbà de la Baixa Edat Mitjana"*

**Mercat del Born**  
**OBRES EN CURS**  
*"De la ciutat moderna d'abans de 1714 a l'auge del XVIII i la capital de Cerdà i les Exposicions"*

**Oliva Artés**  
**PROJECTE EN REDACCIÓ**  
*"Dels suburbis fabrils agregats el 1897 a la metròpoli global del XXI"*

# Fabra i Coats

*“Centre d’interpretació del treball”*

A partir d’una fàbrica que teixeix un barri i en fa una part substancial de la ciutat:

Un museu local de nova generació, amb 1000 m<sup>2</sup> d’espai d’exposició i activitats i amb participació del Districte de Sant Andreu i del seu teixit social i cultural en el projecte i en la gestió de l’equipament.



Fabra i Coats, Centre d'Interpretació i Sala de calderes



Fabra i Coats Sistema energètic





Fabra i Coats: empresa, treball i barri



# Vil·la Joana

*“Casa Verdaguer de Literatura, Ciutat i Natura”*

## **Un nou projecte museístic**

conjunt amb el Consorci de Collserola: de la construcció literària de la ciutat a la preocupació urbanística del nou-cents i a la creació del sistema de parcs.

## **Un Espai de creació literària**

Casa de la Literatura de Barcelona amb escriptors residents i amb programació estable sobre els patrimonis literaris (com Les matinals de Vil·la Joana)



# Park Güell

*"Gaudí, parc i ciutat"*

Nou projecte museogràfic a la casa del Guarda per resituar Gaudí i el seu món en relació i contrast amb els altres modernistes.

Probable coordinació amb el projecte de renovació de la Casa Amatller: repensar el vincle entre l'Eixample i els modernistes



# Bateries antiaèries, Turó de la Rovira

*“La defensa de Barcelona i el creixement informal”*

La defensa de Barcelona, primera ciutat bombardejada massivament al món, la memòria de la guerra i la ciutat informal que s'estén a la postguerra: el barraquisme.

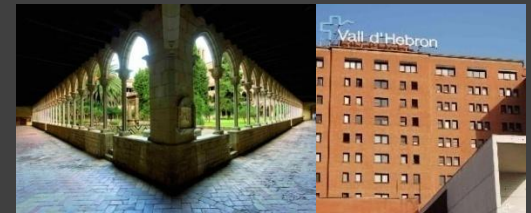
Un projecte amb participació del Districte i de les seves entitats culturals i socials.





# 4. MUHBA, la renovació dels programes públics

- Recerca i debats
- Exposicions temporals
- Visites i itineraris
- Educació
- Publicacions i comunicació
- Xarxa social



**Museu d'estiu  
a Ciutat Vella  
Casal per a  
nens i nenes**

UNA PROPOSTA DE CASAL PER A NENS I NENES DEL DISTRICTE DE CIUTAT VELLA. UN CONJUNT D'ACTIVITATS ORGANITZADES PELS TRES MUSEUS PER APROXIMAR-SE A LA HISTÒRIA DE BARCELONA. PER ENRIQUIR-SE EN EL PATRIMONI PER APROFITAR-SE I ALEGRIAR-SE EN LA CIUTAT I A CONÈIXER LA SEVA GENT.

# Recerca i debats

- **Mètode general:** Sistematització del procés de treball “de la idea a la recerca, l’exposició i la publicació”
- **Beques** en col·laboració amb el Cercle del Museu
- **Grups de recerca :**
  - Arqueologia i Patrimoni
  - Història Urbana
  - Medi ambient i ciutat
  - Museus i educació
- **Seminari Permanent d’Història Urbana i Patrimoni**
- **Jornades tècniques temàtiques**, punt d’encontre d’especialistes, **cursos internacionals** i **seminaris especialitzats**, com Barcelona mercantil (vaixell atlàntic), Barcelona industrial, patrimonis militars (la qüestió de les muralles).
- **Màster d’intervenció en el paisatge i el patrimoni**, en col·laboració amb la UAB
- **Cicles de conferències** lligats a les exposicions temporals i permanents
- **Barcelona, debat de ciutat:** programes als districtes, elaborats en col·laboració amb els estudiosos locals

## Exposicions temporals previstes

- Barraques. La ciutat informal (08)
- La Barcelona transnacional. Ciutadans connectats (08-09)
- Els Jocs Florals i Barcelona (09)
- El Pla Cerdà, motor de la ciutat (09-10)
- Aigua i ciutat. Dos mil·lenis de sistemes hidràulics (10)
- Els mercats de Barcelona, al Born (11)
- Paris-Barcelona. Ferros que forgen la modernitat , a Oliva Artés (11)
- La Barcelona mercant (ciutat baixmedieval, presentació vaixell trobat recentment, 11-12)

# Visites i itineraris

Reconceptualització de visites i itineraris: la construcció d'interrogants i de la mirada com a mètode.

## *Sistema de visites*

- Reestructuració per camp afins i no per tipus de públics
- ***Les matinals dels diumenges***: incorporació de *know how* en les noves “visites comissariades” i acompanyades per experts.
- Nou programa ***La bellesa cura***: atenció a públics de la tercera edat i hospitalaris (acord amb La Vall d'Hebron)

## *Sistema de recorreguts (amb col·laboració del CCCB)*

- **El Gran tour per Barcelona**: nou sistema d'itineraris per tota la ciutat que, tots junts, construeixen un punt de vista sobre els reptes de la ciutat a la llum de la seva trajectòria històrica.

# Oliva Artés i el Conjunt patrimonial del Poblenou

Dels prats d'indianes del segle XVIII a les iniciatives arrova del XXI, de suburbi a centre urbà. Itineraris que han de permetre la visita a diversos espais fabrils (Farinera del Clot, Torre de les Aigües, etc.) i al conjunt del Poblenou

## MUHBA



Oliva Artés

# Educació

- **Ruptura de la barrera entre educació i cultura** treballant des de dins de les escoles i instituts i en diàleg directe amb els professors.
- **“Patrimonia’m”**, projecte destinat a l’alumnat de Cicle Superior d’Educació Primària i Primer Cicle d’Educació Secundària en què cada centre educatiu que hi participa “patrimonia” –apadrina- un vestigi de la ciutat.
- **“Apropia’t de la ciutat”**, nou programa educatiu sistematitzat per als 4 cursos de secundària obligatòria: *Representacions personals (biografies situades)*, Representacions artístiques (*patrimoni del museu*), Representacions urbanes (*viatge personal per la ciutat*) i Representacions polítiques (*formes històriques de governar la ciutat*).
- **“Recerca tutorada”**, nou programa per al batxillerat acordat amb els instituts per treballar el patrimoni (*jaciments arqueològics, monuments i col·leccions*) del propi museu i sobre el patrimoni de la ciutat.
- **“Museu d’Estiu. Casal per a nens i nenes** , construcció de ciutadania en el temps lliure: les gramàtiques formals i històriques de la ciutat i les gramàtiques de la ciutadania. Nou programa per als nens i nenes de Ciutat Vella conjunt amb els museus **Picasso** i **Frederic Marés**.

## Publicacions i comunicació

- **LLibres:** reorganització en tres sèries: '*Documents*', '*Pòsits*' (inclourà els catàlegs) i '*Monografies del Museu d'Història*' (començant per la sèrie "La ciutat del Born. Barcelona 1700", dirigida per Albert Garcia Espuche. Primer volum, presentació el 18 de juny).
- Potenciació de les dues sèries periòdiques, *Quarhis* i *Quaderns de conservació i restauració*.
- **Butlletí del Museu**, peça clau per crear interrogants rellevants sobre la trajectòria de la ciutat.
- **Web del MUHBA**, ciutadana, museística i acadèmica. Interactiva pel que fa a recerques i debats, internacionalització del sistema.
- Connexió entre la biblioteca i la llibreria (inauguració de La Central del Museu d'Història, 12 de juny), per potenciar una línia de reflexió i treball sobre la història de les ciutats.

# Xarxa social

- El museu, punt de trobada d'investigadors i estudiosos de la història .
- El museu, lloc de debat ciutadà sobre temes d'interès general, amb aportació d'una perspectiva històrica.
- El museu, club ciutadà, amb fòrums diversos. Renovació del programa d'activitats i visites que s'ofereixen als AMICS DEL MUSEU.
- EI CERCLE DEL MUSEU: suport i ambaixador del museu, mecenatge de la societat civil a la recerca, la docència, les col·leccions i els projectes patrimonials.
- BARCELONA, DEBAT HISTÒRIC DE CIUTAT: Programació als 10 districtes, amb participació del teixit social i cultural (el Museu té seus i centres d'interpretació a vuit dels deu districtes de la ciutat)



# ***MUHBA***

## **Museu d'Història de Barcelona**

*“el museu de la ciutat, mirall de Barcelona”*

Extracte del Pla Estratègic del Museu d'Història de Barcelona, *MUHBA – Barcelona juny 2008*