

# **PLA D'EQUIPAMENTS JUVENILS DE BARCELONA 2008-2015**

**Es defineixen els models de servei i programes funcionals dels tres tipus d'equipaments juvenils bàsics per a la promoció social i associativa: punt d'informació juvenil, casal de joves i espai jove**

**Els equipaments juvenils s'adreçaran a la població adolescent (12-15) i a la població jove (16-29) de la ciutat**

**L'horitzó 2015 presenta una fotografia de:**

**12 punts d'informació juvenil**

**17 casals de joves**

**12 espais joves**

**5 serveis d'informació i assessorament especialitzat**

**(habitatge, treball, associacionisme, mobilitat europea i formació acadèmica)**

**2 espais joves especialitzats**

**(música i associacionisme)**

**El pla d'inversions 2008-2011 assignat per a la implementació del Pla d'Equipaments Juvenils de Barcelona ascendeix a 13.901.900 euros**



## Origen i impuls del Pla d'Equipaments Juvenils de Barcelona 2008-2015

L'origen del Pla d'Equipaments Juvenils de Barcelona 2008-2015 cal trobar-lo en el **procés participatiu del pla jove 2006-2010**, procés realitzat durant els anys 2005 i 2006, i que va culminar el 6 d'octubre del 2006 amb l'aprovació per part del Consell Plenari del **plajovebcn – pla director de la política de joventut de l'Ajuntament de Barcelona per al període 2006-2010**. Així, un dels objectius que planteja aquest pla jove és l'elaboració d'un pla d'equipaments juvenils de la ciutat per tal de cobrir les necessitats i les demandes de la gent jove en aquest àmbit.

A partir de la nova legislatura, l'Ajuntament de Barcelona dóna un nou impuls a l'objectiu que planteja el plajovebcn 2006-2010 en relació als equipaments juvenils mitjançant el **Programa d'Actuació Municipal 2008-2011 pel que fa a adolescència i joventut** tot incorporant la mesura de **"Elaborar i implementar un Pla d'Equipaments Juvenils, partint de les necessitats dels sectors de la població adolescent i juvenil, per tal de crear la Xarxa d'Equipaments Juvenils de Barcelona"**. En aquest mateix sentit, el 20 de novembre de 2007, es presenta la **mesura de govern "Creació de la xarxa d'equipaments juvenils de la ciutat de Barcelona"** a la Comissió d'Educació, Cultura i Benestar de l'Ajuntament de Barcelona, en la qual s'explicita que l'instrument per a la creació d'aquesta xarxa és l'elaboració d'un Pla d'Equipaments Juvenils i es pren el compromís de presentar-lo el mes de maig del 2008.

## Radiografia 2008 dels equipaments juvenils de Barcelona

A 30 de març del 2008, la ciutat de Barcelona disposa en matèria d'equipaments juvenils de:

- **5 Punts d'Informació Juvenil** (Ciutat Vella, Sants-Montjuïc, Gràcia, Horta-Guinardó i Sant Martí).
- **7 Casals de Joves** (un a Les Corts, un a Gràcia, dos a Sarrià-Sant Gervasi i tres a Nou Barris).
- **3 Espais Joves** (Eixample, Horta-Guinardó i Sant Andreu)
- **2 Espais Joves especialitzats** (La Bàscula Musical a Sants-Montjuïc i el Casal d'Associacions Juvenils de Barcelona a l'Eixample)
- **2 Serveis d'Informació i Assessorament Especialitzats** (el Servei d'Habitatge Jove i el Servei d'Informació i Assessorament en Associacionisme Juvenil del Casal d'Associacions)
- **2 Serveis dependents de la Secretaria de Joventut que no formen part de la xarxa d'equipaments juvenils de Barcelona** (Punt d'Informació Juvenil – Calàbria i Oficina Jove de Treball)

## El Pla d'Equipaments Juvenils de Barcelona 2008-2015

- **Analitza la realitat actual de la població adolescent i juvenil en relació a la necessitat en matèria d'equipaments i assumeix els nous reptes.**
- **Defineix els models de servei i programes funcionals de les diferents tipologies d'equipaments juvenils: Punt d'Informació Juvenil, Casal de Joves i Espai Jove per tal d'unificar criteris i pal·liar la diversitat de models existents a la ciutat.**
- **Estableix estàndards, criteris, ràtios i paràmetres per a la implementació de la xarxa d'equipaments juvenils per tal d'equilibrar territorialment la seva disposició.**

## El Punt d'Informació Juvenil

- **Definició:** Equipament de promoció social que realitza accions de gestió de la informació (recerca, tractament, elaboració i classificació) per tal d'oferir serveis d'exposició i d'orientació informativa, així com, si és el cas, també d'assessorament. Aquests serveis tenen per finalitat dotar la persona jove d'aquells recursos informatius que li són necessaris per tal de desenvolupar qualsevol activitat que sigui del seu interès. El Punt d'Informació Juvenil realitza la seva acció a partir de la universalitat i la gratuïtat, posant èmfasi en l'atenció personalitzada i adaptada a les necessitats individuals, i garantint l'anonimat i la confidencialitat de les persones usuàries.
- **Objectiu general:** Afavorir l'autonomia, el desenvolupament personal i la participació dels i de les joves mitjançant l'accés a tots aquells recursos informatius que puguin ser del seu interès.
- **Àmbits d'intervenció:** treball, formació acadèmica, formació no reglada, habitatge, salut, cultura, participació i associacionisme, oci i lleure, mobilitat i cooperació internacional, turisme
- **Serveis:**
  - **Exposició informativa:** taulers d'anuncis, materials d'autoconsulta, expositors, espais de consulta a Internet, hemeroteca, butlletí electrònic...
  - **Orientació informativa:** explicació detallada de tots aquells recursos que poden ser d'utilitat per a la persona usuària. Atenció personal individualitzada (presencial, via e-mail, telefònica) o col·lectiva (xerrades).
  - **Tramitacions**
  - **Assessorament:** donar tots aquells recursos que poden ser d'utilitat a la persona usuària per tal de resoldre i solucionar una situació personal específica entorn un tema concret (treball, habitatge, mobilitat internacional, formació, etc.). A través d'un professional especialista en la temàtica i mitjançant atenció presencial individualitzada.
  - **Acompanyament**

- **Població destinatària:** de 12 a 29 anys.
  - **Públic objectiu:** de 14 a 29 anys. En el cas de la franja baixa d'adolescents cal cercar estratègies per apropar la informació (programa PIDCES –punts d'informació i dinamització als centres d'educació secundària).
- **Abast territorial d'actuació:** 1 Punt d'Informació Juvenil per Districte (1 per cada 25.000 joves).
- **Necessitats espaials i tècniques:** Dues opcions:
  - En una infraestructura específica per a l'equipament. 140m<sup>2</sup>
  - En un espai específic dins un altre edifici amb altres equipaments i serveis. 90m<sup>2</sup>

## Els Casals de Joves i els Espais Joves

- **Definició:** Equipaments de promoció social que mitjançant un espai relacional i una dinamització sociocultural, promouen els valors democràtics, els drets humans i la sostenibilitat a partir de fomentar la presa de decisions autònoma i responsable, de treballar en grup des de la participació activa en projectes col·lectius i de potenciar la identificació i implicació a la comunitat.
- **Objectiu general:** Promoure la plena ciutadania dels i de les joves a partir de la participació en projectes col·lectius que fomentin la implicació social i comunitària, i de l'accés a una sèrie de recursos que afavoreixin l'autonomia i el desenvolupament personal.
- **Àmbits d'intervenció:** drets humans i ciutadania, associacionisme, creació jove, cultura, sostenibilitat i medi ambient, lleure i turisme juvenil, solidaritat i cooperació internacional, promoció de la salut, accions comunicatives,...
- **Serveis:**  
Els serveis dels Casals de Joves i els Espais Joves s'agrupen en quatre blocs:
  - **Foment de l'associacionisme.** Amb serveis com:
    - Cessió i lloguer de materials
    - Cessió i lloguer d'espais
    - Suport a iniciatives juvenils
    - Viver de projectes juvenils
    - Allotjament per a entitats
    - Servei de bústies
    - ...
  - **Dinamització juvenil i intervenció comunitària.** Amb serveis com:
    - Espai de trobada
    - Activitats de dinamització sociocultural

- Participació del col·lectiu jove en el calendari festiu del territori
- Activitats formatives de diversa índole
- Espai multimèdia
- Activitats de promoció de la salut
- Exposicions informatives
- ...
- **Suport i difusió de la creació jove.** Amb serveis com:
  - Espai d'exposicions
  - Espai d'assaig d'arts escèniques
  - Bucs d'assaig musical
  - Servei multimèdia especialitzat en la creació audiovisual
  - Sala de concerts/auditori per a actuacions i representacions
  - Accions per a la difusió de la creació juvenil
  - Accions per afavorir l'intercanvi creatiu
  - ...
- **Altaveu juvenil**
  - Activitats de reflexió, debat i anàlisi
  - Suport a la difusió de l'opinió dels i de les joves

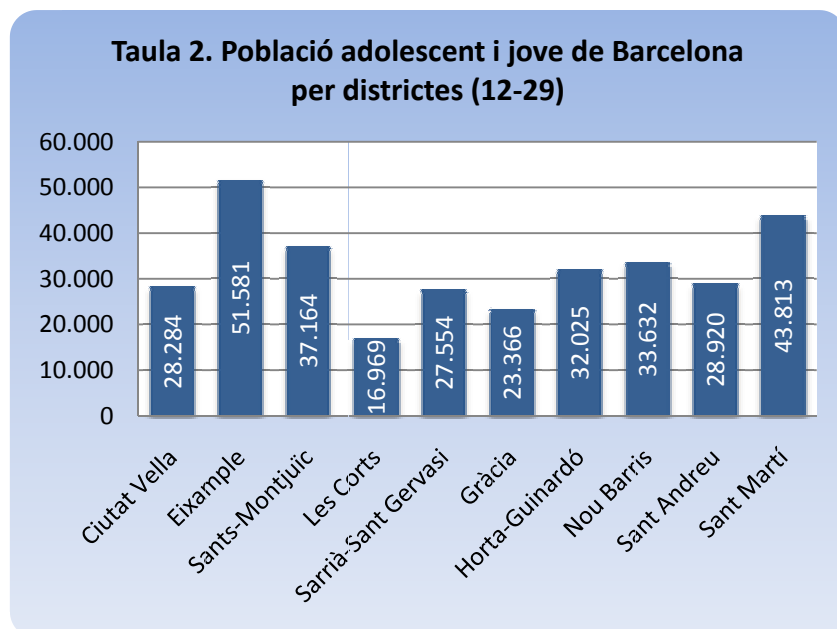
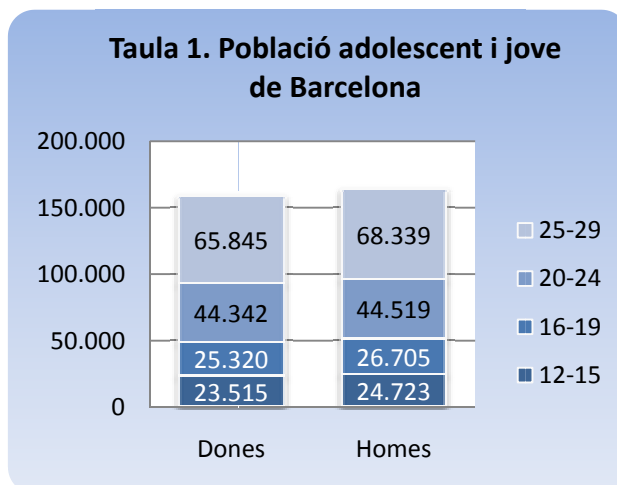
Cal fer esment que l'Espai Jove és un equipament amb major dotació infraestructural i que, per tant, podrà disposar d'una major cartera de serveis, sobretot aquells que fan referència a la creació jove i les noves tecnologies. L'Espai Jove disposa d'una sèrie de serveis de caire permanent i un programa d'activitats estable.

- **Població destinatària:** de 12 a 29 anys.
  - **Públic objectiu dels Casals de Joves:** de 12 a 15, i de 16 a 22 anys
  - **Públic objectiu dels Espais Joves:** de 12 a 15, de 16 a 22, i de 23 a 29 anys.
- **Abast territorial d'actuació:**
  - 1 Casal de Joves per cada barri, o conjunt de barris, amb més de 10.000 joves (12-29).
  - 1 Espai Jove per cada districte.
- **Necessitats espaials i tècniques:**
  - **Casals de Joves.** Dues opcions:
    - En una infraestructura específica per a l'equipament. Mínim de 450m<sup>2</sup>
    - En uns espais específics i determinats dins d'un edifici amb altres equipaments i serveis. Mínim de 300m<sup>2</sup>
  - **Espai Jove:**
    - En una infraestructura específica per a l'equipament. Mínim de 1.000m<sup>2</sup>

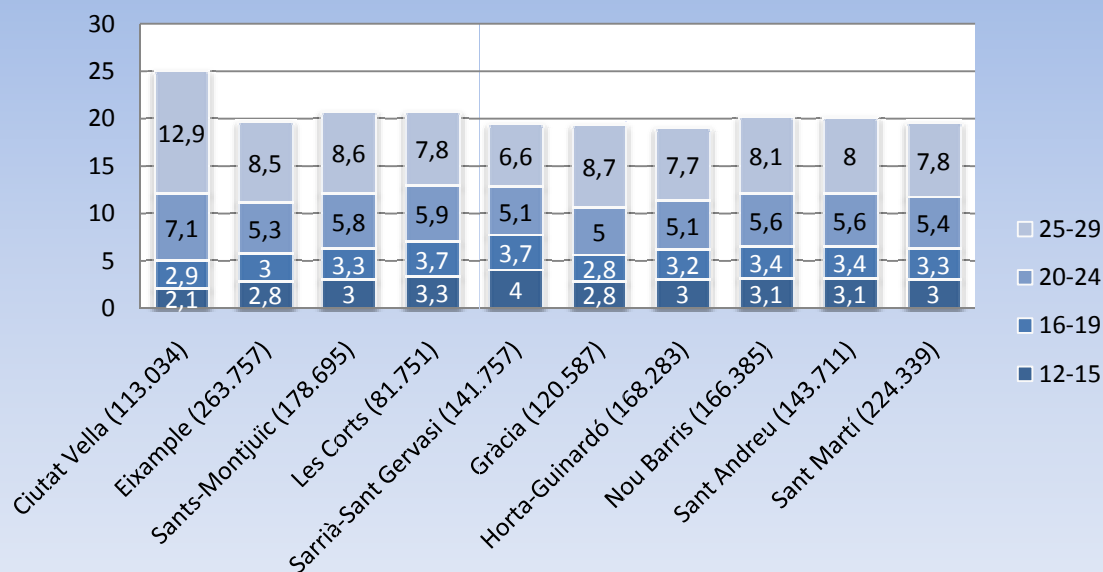
## Pla d'actuació 2008-2015

A l'hora d'elaborar el Pla d'Equipaments Juvenils de Barcelona 2008-2015 s'han tingut en compte els següents criteris:

- La població adolescent i jove de Barcelona (323.308)



**Taula 3. Percentatge de població adolescent i jove segons població total del Districte (entre parèntesi)**



- **La projecció de la població adolescent i jove – horitzó 2015**
- **Els planejaments urbanístics**
- **La disponibilitat de sòl**
- **Les possibles àrees d'influència dels equipaments juvenils en relació l'entorn (distància/temps de desplaçament, transport i connectivitat, orografia i accessibilitat, densitat de població).**

## Pla d'Inversions

El Pla d'Inversions per a la implementació del Pla d'Equipaments Juvenils de Barcelona 2008-2015 cal dividir-lo en dues fases que es corresponen amb els períodes de dos mandats de govern municipal: 2008-2011 i 2012-2015.

En aquest sentit, el **Pla d'Inversions en matèria d'equipaments juvenils 2008-2015** té una partida pressupostària ja adjudicada per al **mandat 2008-2011**, mitjançant assignació als diferents Districtes i la Direcció de Joventut, per un total de **13.901.900 euros**.

El Pla d'Inversions corresponent a la implementació del Pla d'Equipaments Juvenils de Barcelona 2008-2015 pel que fa el període 2012-2015 caldrà determinar-lo pressupostàriament en el proper mandat municipal.

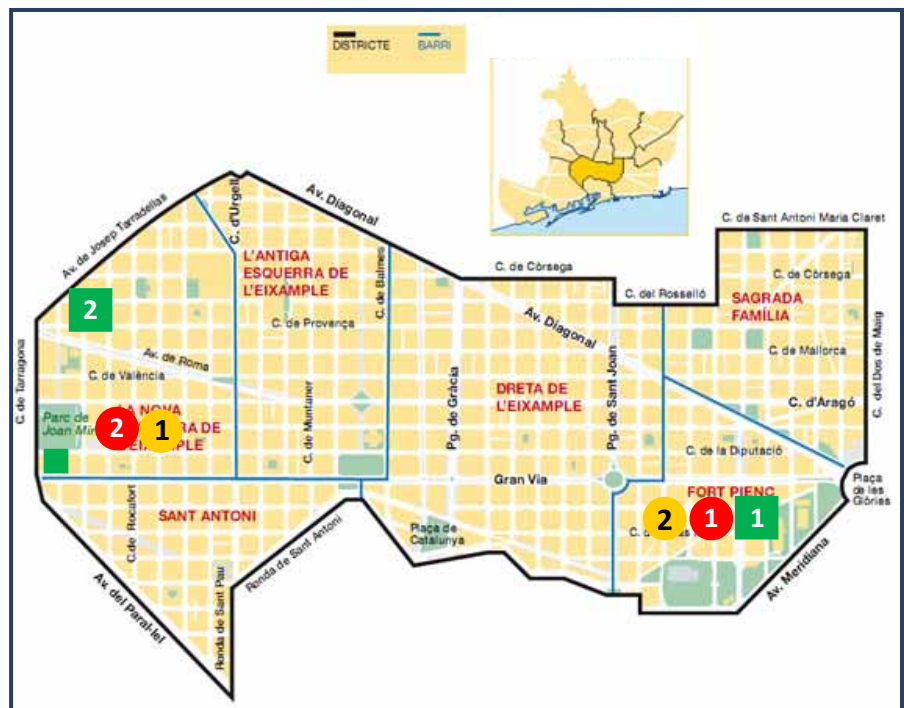
## Districte de Ciutat Vella



- 1** CENTRE D'INFORMACIÓ I ASSESSORAMENT PER A JOVES – CIAJ PIJ CIUTAT VELLA – RAVAL
  - 2** PIJ CIUTAT VELLA – CONVENT
  - 1** CASAL DE JOVES LA PENYA
  - 2** CASAL DE JOVES BARCELONETA\*
  - ESPAI JOVE RAVAL\*
- \* ubicació per concretar

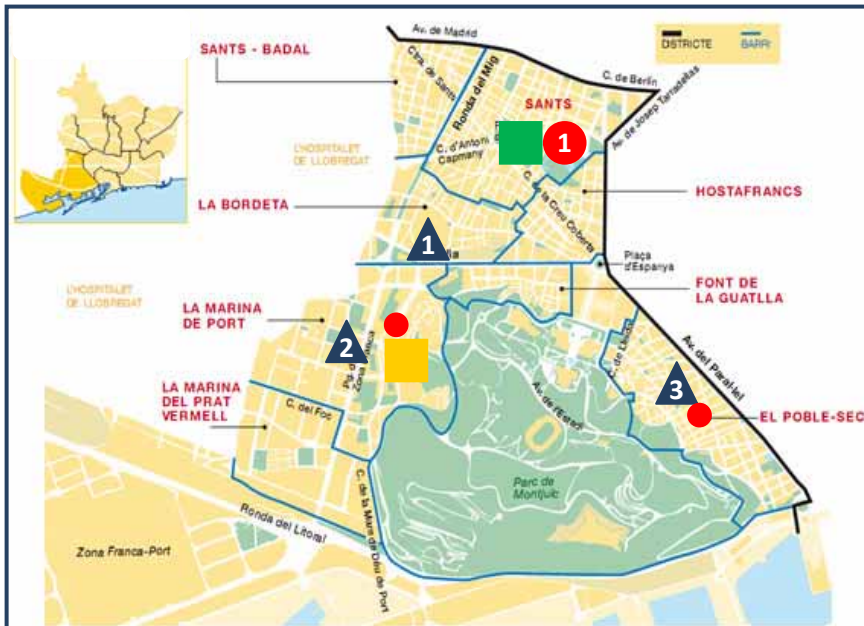
## Districte de l'Eixample

- 1** PIJ EIXAMPLE – FORT PIENC
- 2** PIJ EIXAMPLE – NOVA ESQUERRA
- 1** OFICINA JOVE DE TREBALL
- 2** CENTRE EUROPA JOVE
- 1** ESPAI JOVE DE L'EIXAMPLE Ed. Ali-Bei Ed. Transformadors
- 2** ESPAI JOVE (Model)
- ESPAI JOVE Annex – Les Arenes





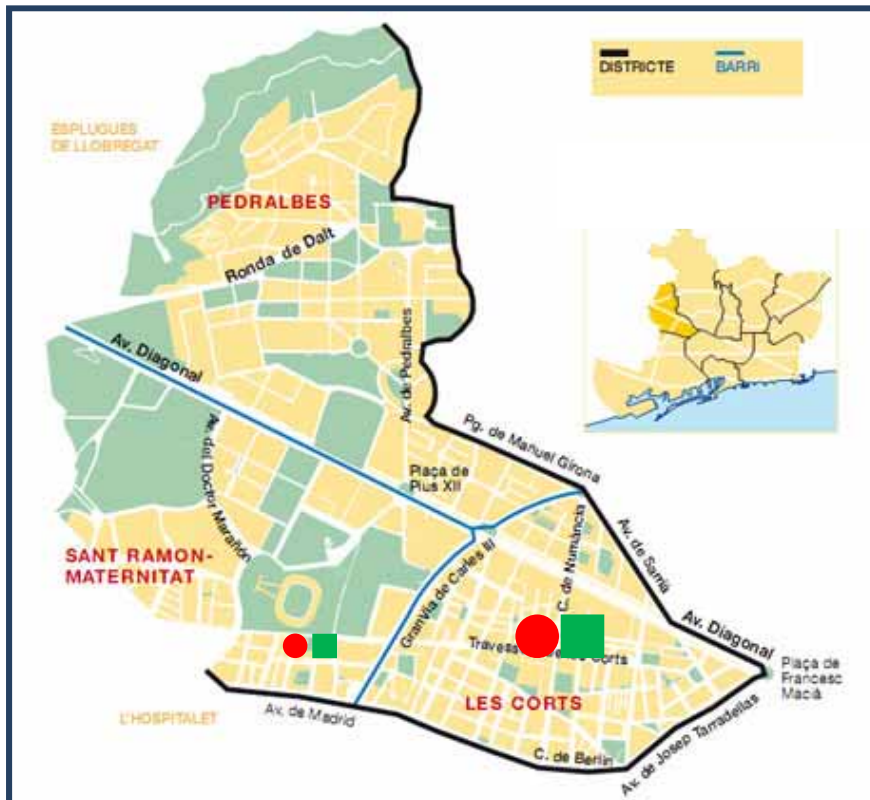
## Districte de Sants-Montjuïc



\* Ubicació per concretar

- 1 PIJ SANTS – MONTJUÏC
- PIJ SANTS – MONTJUÏC antena Poble Sec
- PIJ SANTS – MONTJUÏC antena La Marina
- ▲ CASAL DE JOVES CAN BATLLÓ
- ▲ CASAL DE JOVES LA MARINA \*
- ▲ CASAL DE JOVES POBLE SEC \*
- ESPAI JOVE LA CASA DEL MIG
- LA BÀSCULA MUSICAL

## Districte de Les Corts



- PIJ LES CORTS
- PIJ LES CORTS Antena La Maternitat
- ESPAI JOVE LES CORTS
- ESPAI JOVE LES CORTS Annex Jardins Bacardi

## Districte de Sarrià-Sant Gervasi

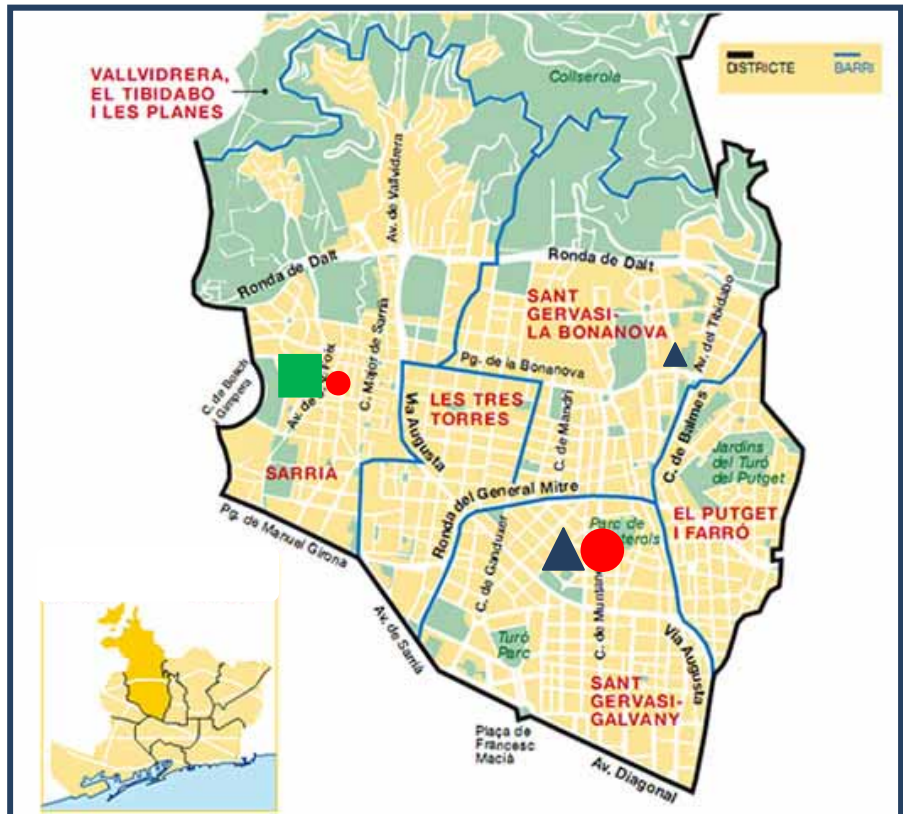
● PIJ SARRIÀ-SANT GERVASI

● PIJ SARRIÀ-SANT GERVASI  
antena Sarrià

▲ CASAL DE JOVES  
CASA SAGNIER

▲ CASAL DE JOVES  
CASA SAGNIER  
Annex Tamarita

■ ESPAI JOVE  
SARRIÀ



## Districte de Gràcia

● PIJ GRÀCIA

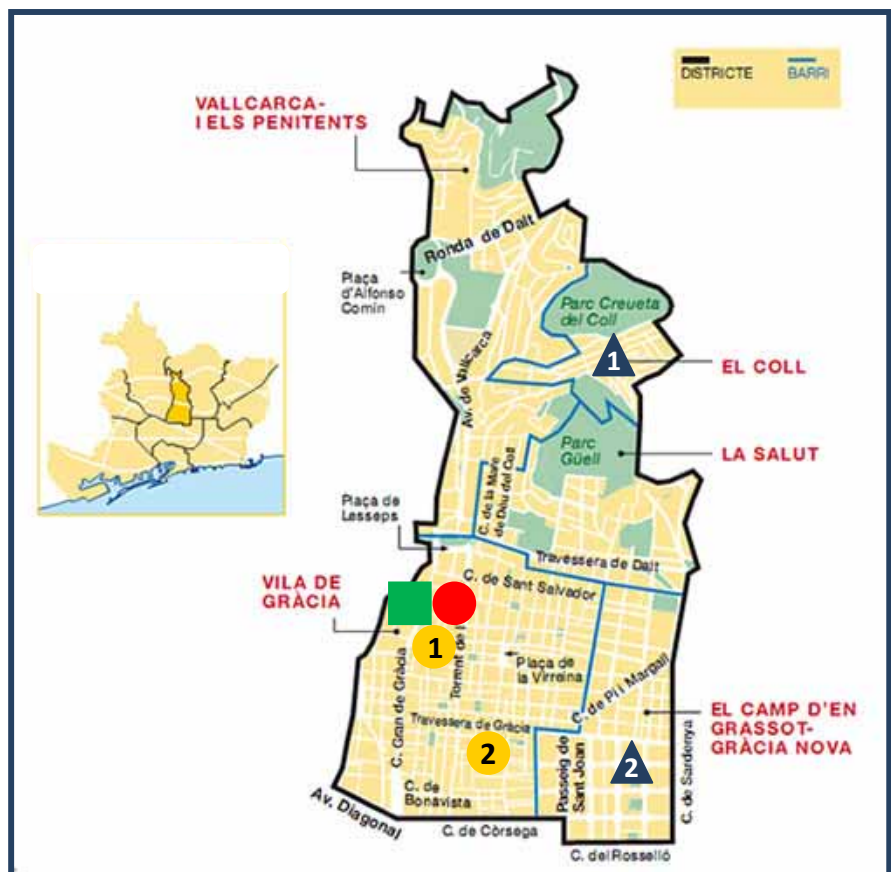
1 CENTRE DE  
RECURSOS PER  
A LES ASSOCIACIONS  
JUVENILS (CAJB)

2 SERVEI  
D'HABITATGE  
JOVE

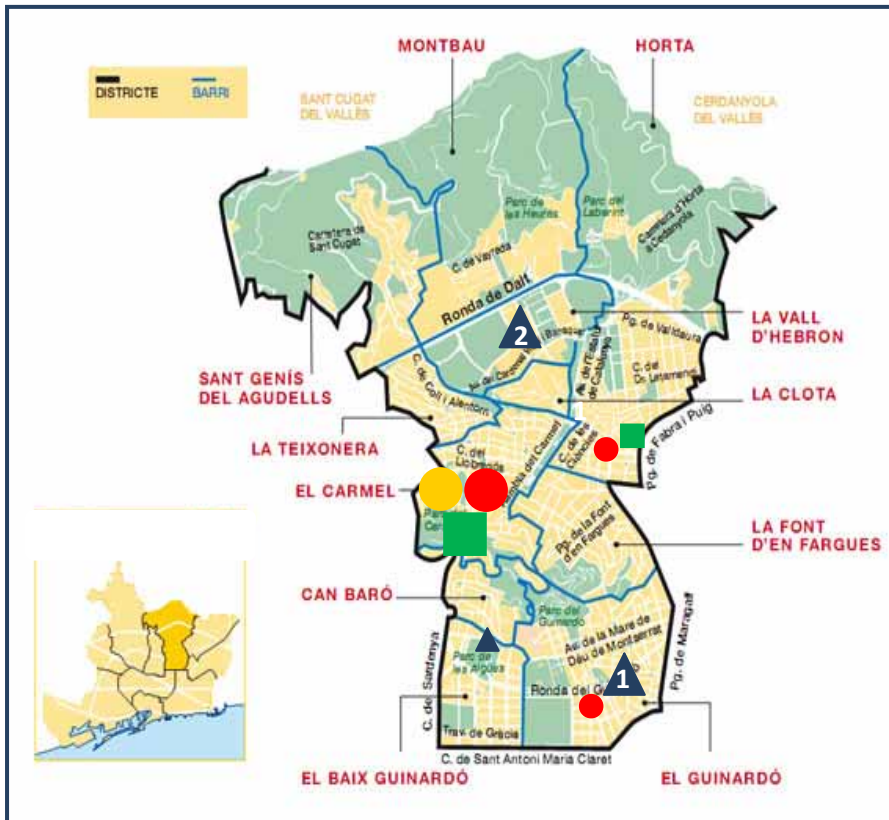
1 CASAL DE JOVES  
EL COLL

2 CASAL DE JOVES  
LA SEDETA

■ ESPAI JOVE  
GRÀCIA

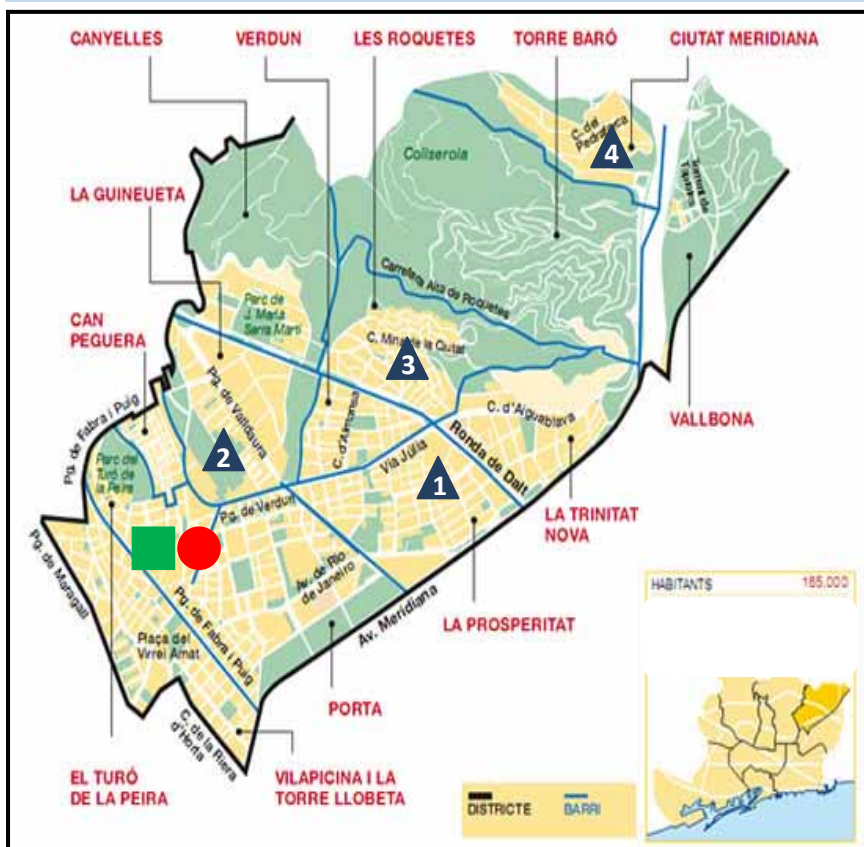


## Districte d'Horta-Guinardó



- PIJ HORTA-GUINARDÓ
- PIJ HORTA-GUINARDÓ antenna Horta
- PIJ HORTA-GUINARDÓ antenna Guinardó
- SERVEI D'ORIENTACIÓ I ASSESSORAMENT ACADÈMIC I PROFESSIONAL – PUNT BOCA NORD
- ▲ 1 CASAL DE JOVES GUINARDÓ
- ▲ Annex Espai 12-16 Can Baró
- ▲ 2 CASAL DE JOVES LA LLOSA
- ESPAI JOVE BOCA NORD
- Annex Espai 12-16 Horta

## Districte de Nou Barris

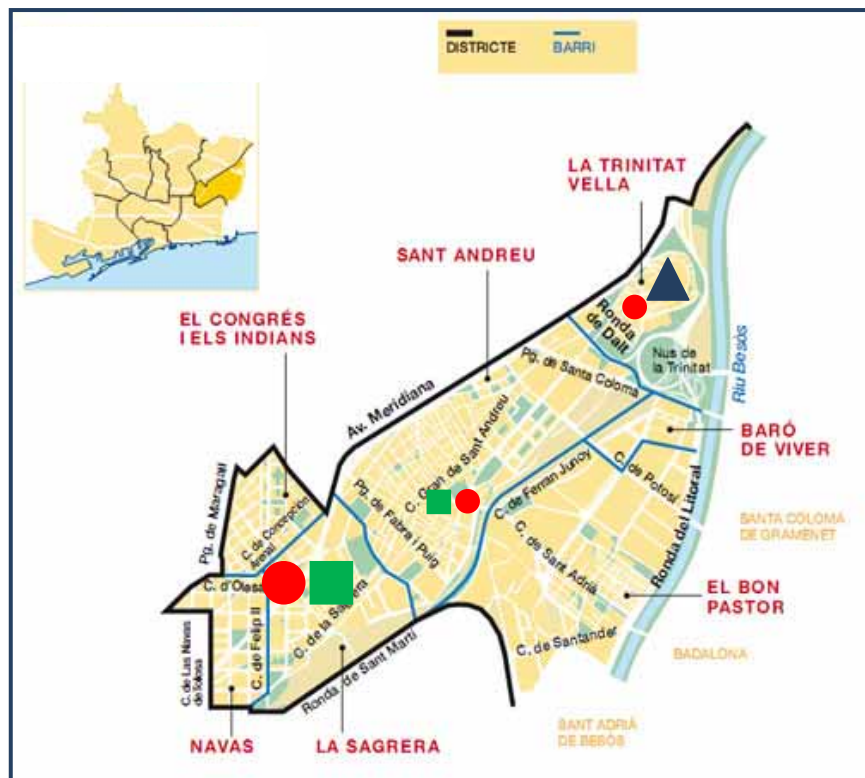


- PIJ NOU BARRIS
  - ▲ 1 CASAL DE JOVES PROSPERITAT
  - ▲ 2 CASAL DE JOVES GUINEUETA
  - ▲ 3 CASAL DE JOVES ROQUETES
  - ▲ 4 CASAL DE JOVES ZONA NORD \*
  - ESPAI JOVE LES BASSES
- \* Ubicació per concretar

## Districte de Sant Andreu

- PIJ SANT ANDREU
- PIJ SANT ANDREU  
antena Sant Andreu
- PIJ SANT ANDREU  
antena Trinitat Vella
- ▲ CASAL DE JOVES  
TRINITAT VELLA \*
- ESPAI JOVE  
GARCILASO
- ESPAI JOVE  
GARCILASO  
annex Sant Andreu

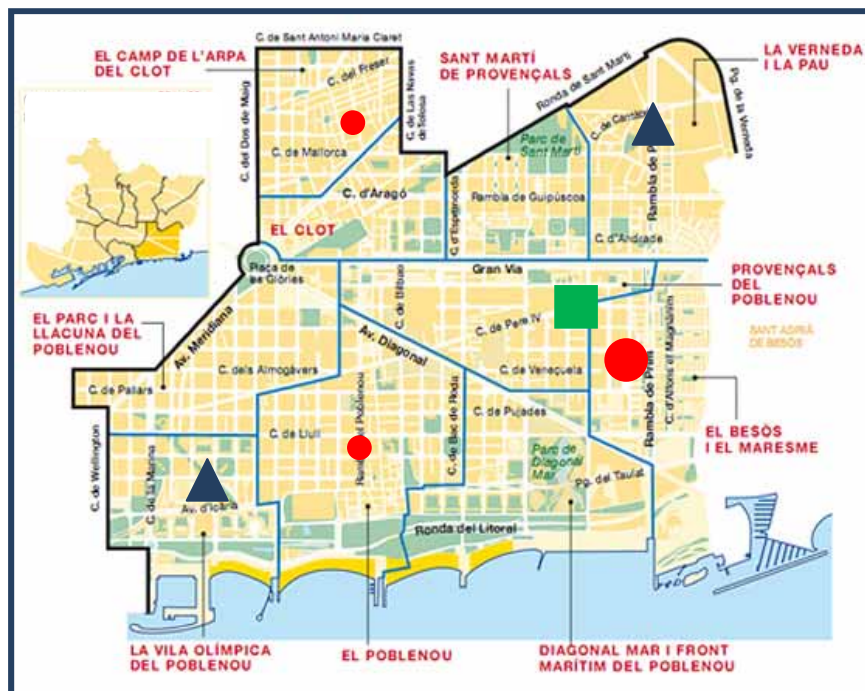
\* Ubicació per concretar



## Districte de Sant Martí

- PIJ SANT MARTÍ
- PIJ SANT MARTÍ  
antena Camp de l'Arpa del Clot
- PIJ SANT MARTÍ  
antena Poblenou
- ▲ CASAL DE JOVES \*
- ▲ CASAL DE JOVES \*
- ESPAI JOVE \*

\* Ubicació específica per concretar





- Per any de previsió de fi de la intervenció

	Equipament	Districte
2008	PIJ Sarrià-Sant Gervasi	Sarrià-Sant Gervasi
	PIJ Gràcia	Gràcia
	PIJ Sant Andreu	Sant Andreu
	Casal de Joves – annex Espai 12-16 Horta	Horta-Guinardó
	Espai Jove Gràcia	Gràcia
2009	PIJ Ciutat Vella – Convent	Ciutat Vella
	Centre d'Informació i Assessorament per a Joves – CIAJ / PIJ Ciutat Vella – Raval	Ciutat Vella
	PIJ Eixample – Nova Esquerra	Eixample
	PIJ Sants-Montjuïc – antena La Marina	Sants-Montjuïc
	PIJ Sarrià-Sant Gervasi – antena Sarrià	Sarrià-Sant Gervasi
	PIJ Horta-Guinardó – antena Horta	Horta-Guinardó
	PIJ Sant Andreu – antena Sant Andreu	Sant Andreu
	PIJ Sant Martí – antena El Camp de l'Arpa del Clot	Sant Martí
	Oficina Jove de Treball	Eixample
	Servei d'Orientació i Assessorament Acadèmic i Professional – Punt Boca Nord	Horta-Guinardó
	Casal de Joves Casa Sagnier – Sant Gervasi – annex Jardins de la Tamarita	Sarrià-Sant Gervasi
	Espai Jove Garcilaso – annex Sant Andreu	Sant Andreu
	La Bàscula Musical	Sants-Montjuïc
2010	PIJ Nou Barris	Nou Barris
	Centre Europa Jove	Eixample
	Casal de Joves La Penya	Ciutat Vella
	Casal de Joves La Sedeta	Gràcia
	Casal de Joves Prosperitat	Nou Barris
	Espai Jove La Casa del Mig	Sants-Montjuïc
2011	PIJ Eixample – Fort Pienc	Eixample
	PIJ Horta-Guinardó – antena Guinardó	Horta-Guinardó
	PIJ Sant Andreu – antena Trinitat Vella	Sant Andreu
	Casal de Joves Poble Sec (annex)	Sants-Montjuïc
	Casal de Joves Guinardó	Horta-Guinardó
	Casal de Joves Guinardó – annex Espai 12-16 Can Baró	Horta-Guinardó
	Casal de Joves La Llosa	Horta-Guinardó
	Casal de Joves Guineueta	Nou Barris
	Espai Jove de l'Eixample	Eixample
	Espai Jove de l'Eixample – annex Les Arenes	Eixample
	Espai Jove Les Corts – annex Jardins Bacardi	Les Corts

<b>2012</b>	<b>Casal de Joves La Barceloneta</b>	<b>Ciutat Vella</b>
	<b>Casal de Joves Can Batlló</b>	Sants-Montjuïc
	<b>Espai Jove Raval</b>	Ciutat Vella
<b>2013</b>	<b>Casal de Joves El Coll</b>	Gràcia
	<b>Casal de Joves Zona Nord</b>	Nou Barris
	<b>Espai Jove Les Basses</b>	Nou Barris
	<b>Espai Jove Garcilaso</b>	Sant Andreu
<b>2014</b>	<b>Espai Jove Les Corts</b>	Les Corts
	<b>Espai Jove Sarrià</b>	Sarrià-Sant Gervasi
<b>2015</b>	<b>Equipament juvenil (Casal de Joves / Espai Jove)</b>	Sant Andreu
<b>Per determinar</b>	<b>Espai Jove (Model)</b>	Eixample
	<b>Casal de Joves La Marina</b>	Sants-Montjuïc
	<b>PIJ Sant Martí – antena Poblenou</b>	Sant Martí
	<b>Casal de Joves (La Verneda i la Pau)</b>	Sant Martí
	<b>Casal de Joves (La Vila Olímpica del Poblenou)</b>	Sant Martí
	<b>Espai Jove (Provençals del Poblenou)</b>	Sant Martí

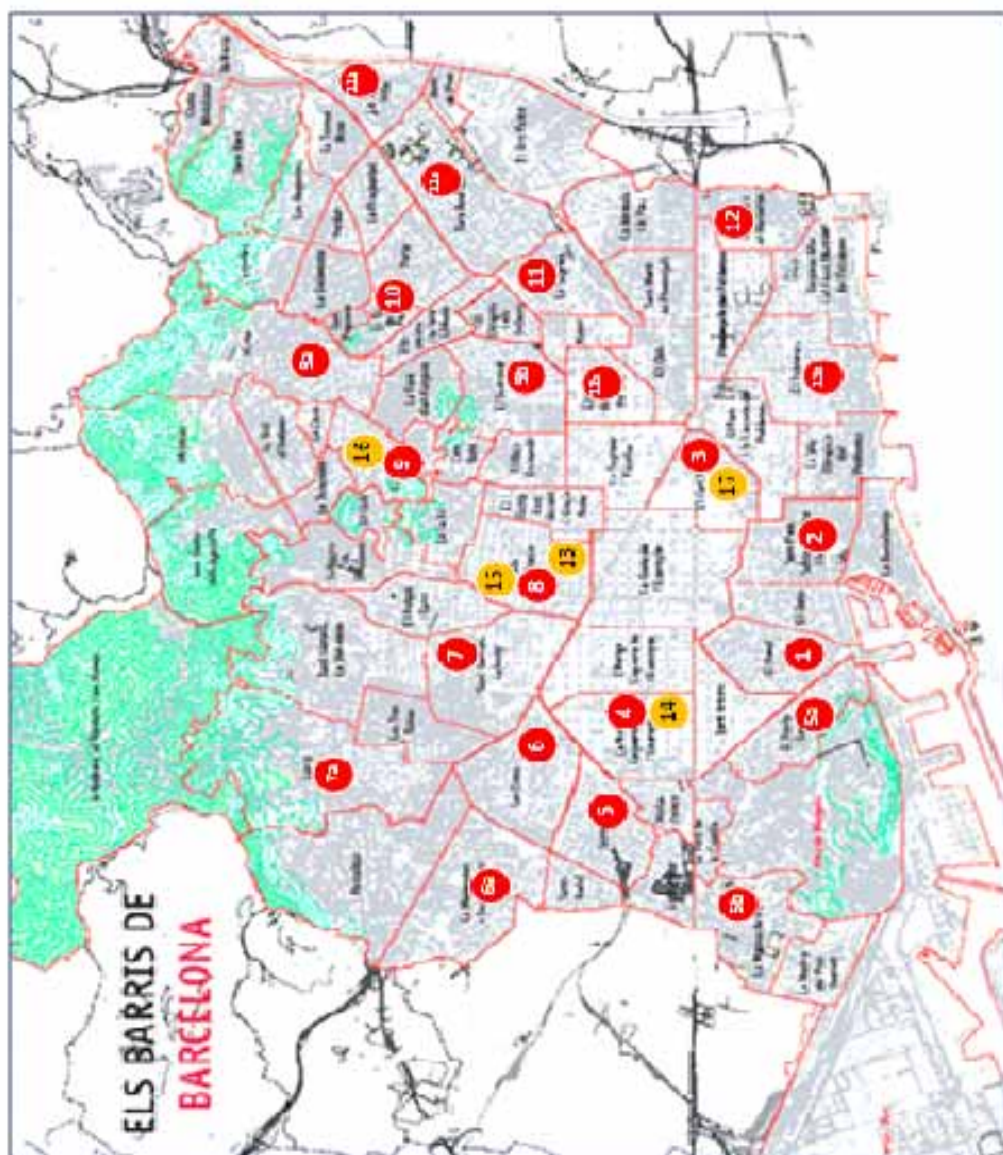
## Conclusions

- S'identifiquen els tres tipus d'equipaments juvenils bàsics de promoció social: Punt d'Informació Juvenil, Casal de Joves i Espai Jove.
- Es defineixen els models de servei i els programes funcionals de: Punt d'Informació Juvenil, Casal de Joves i Espai Jove.
- Els equipaments juvenils de promoció social s'adrecen a la població adolescent (12-15) i a la població jove (16-29) de la ciutat.
- La ciutat passa de 5 punts d'informació juvenil (CIAJ-Ciutat Vella, Sants-Montjuïc, Gràcia, Horta-Guinardó i Sant Martí) a 12. Dos dels punts d'informació juvenil existents amplien les seves instal·lacions (CIAJ-Ciutat Vella i Gràcia) i sis dels dotze punts d'informació juvenil es plantegen amb antenes per tal d'arribar a diferents barris dels districtes.
- La ciutat disposarà de 5 serveis d'informació i assessorament especialitzats en temes com: treball, habitatge, formació acadèmica i professional, associacionisme i mobilitat europea.

- Es convenia amb la Secretaria de Joventut de la Generalitat de Catalunya la prestació de serveis de l'Oficina Jove de Treball i del Punt d'Informació Juvenil – Nova Esquerra (Eixample).
- La ciutat passa de 7 casals de joves i 2 espais 12-16 a 17 casals de joves. Aquests 17 casals de joves incorporen la dinamització amb la població adolescent (12-15).
- La ciutat passa de 3 espais joves (Eixample, Horta-Guinardó i Sant Andreu) a 11 espais joves. Dels tres espais joves existents, dos amplien les seves instal·lacions (Eixample i Sant Andreu).
- La ciutat manté 1 espai jove especialitzat en temes de creació musical (Sants-Montjuïc) i trasllada els serveis del Casal d'Associacions Juvenils de Barcelona a l'Espai Jove Gràcia (Gràcia)
- Es plantegen 21 projectes de construcció i rehabilitació d'equipaments juvenils.



## Mapa d'equipaments juvenils – horitzó 2015



### PUNTS D'INFORMACIÓ JUVENIL

- 1 PU Ciutat Vella – Raval  
Centre d'informació / Assessorament per a Joves – CAJ
- 2 PU Ciutat Vella – Convent
- 3 PU Eixample – Font Plana
- 4 PU Eixample – Nova Esquerra
- 5 PU Sants-Montjuïc
- 5a PU Sants-Montjuïc – antena Poble Sec
- 5b PU Sants-Montjuïc – antena La Marina
- 6 PU Les Corts
- 6a PU Les Corts – antena La Marina-Sant Ramon
- 7 PU Sants-Sant Gervasi
- 7a PU Sants-Sant Gervasi – antena Sants
- 8 PU Gràcia
- 9 PU Horta-Guinardó
- 9a PU Horta-Guinardó – antena Horta
- 9b PU Horta-Guinardó – antena Guinardó
- 10 PU Nou Barris
- 11 PU Sant Andreu
- 11a PU Sant Andreu – antena Sant Andreu
- 11b PU Sant Andreu – antena Trinitat Vella
- 12 PU Sant Martí
- 12a PU Sant Martí – antena El Camp de l'Arpa del Clot
- 12b PU Sant Martí – antena Poblenou

### SERVEI D'INFORMACIÓ I ACESSORAMENT ESPECIALITZATS

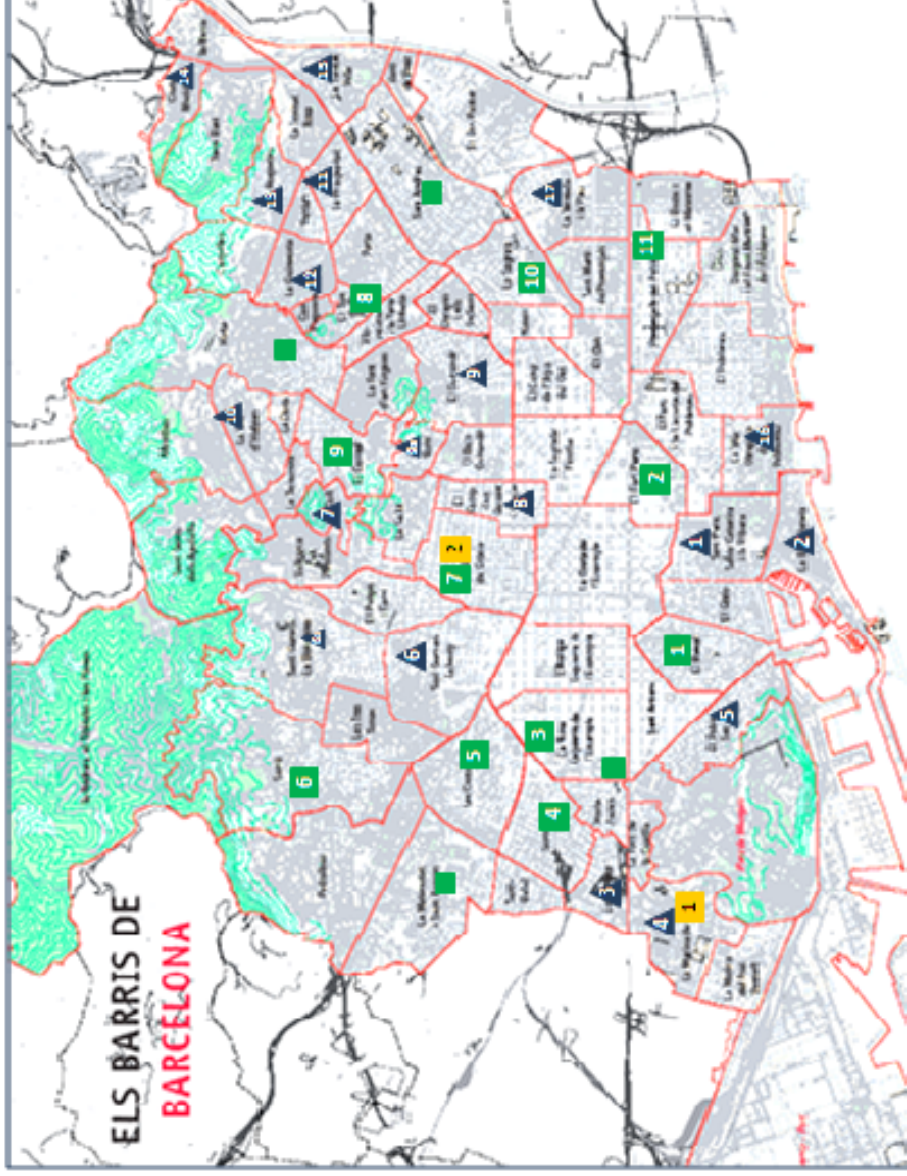
- 13 Servei Habitatge Jove
- 14 Oficina Jove de Treball
- 15 Centre de Recursos per a les Associacions Juvenils (Casal d'Associacions Juvenils de Barcelona)
- 16 Servei d'Orientació i Assessorament Acadèmic i Professional – El Pont Gros Nord
- 17 Centre Europe Jove (mobilitat europea)

## CASALS DE JOVES

- ▲ Casal de Joves La Penya
- ▲ Casal de Joves La Barceloneta
- ▲ Casal de Joves Can Batlló
- ▲ Casal de Joves La Marins
- ▲ Casal de Joves Poble Sec
- ▲ Casal de Joves Cass Sagnier
- ▲ Annex – Espai Jardins Tamarit
- ▲ Casal de Joves El Coll
- ▲ Casal de Joves La Sedeta
- ▲ Casal de Joves Guinardó
- ▲ Annex – Espai 12-16 Can Baró
- ▲ Casal de Joves La Lloba
- ▲ Casal de Joves Prosperitat
- ▲ Casal de Joves Guineueta
- ▲ Casal de Joves Roquetes
- ▲ Casal de Joves Zona Nord
- ▲ Casal de Joves Trinitat Vella
- ▲ Casal de Joves
- ▲ Casal de Joves

## ESPACIS JOVES

- Espai Jove Raial
- Espai Jove de l'Exemple
- Espai Jove (Model)
- Annex Espai "Les Arenes"



■ Espai Jove La Cassa del Mig

■ Espai Jove Les Corts

■ Annex Espai Jardins Bacardi

■ Espai Jove Santia

■ Espai Jove Gracia

■ Espai Jove Les Basses

■ Espai Jove Boca Nord

■ Annex Espai 12-16 Horts

■ Espai Jove Garcilaso

■ Annex Espai Sant Andreu

■ Espai Jove (Sant Martí)

## ESPACIS JOVES ESPECIALITZATS

- Espai Jove La Bascula Musical
- Centre de Recursos per les Assoc. Juv. (CAJB)