



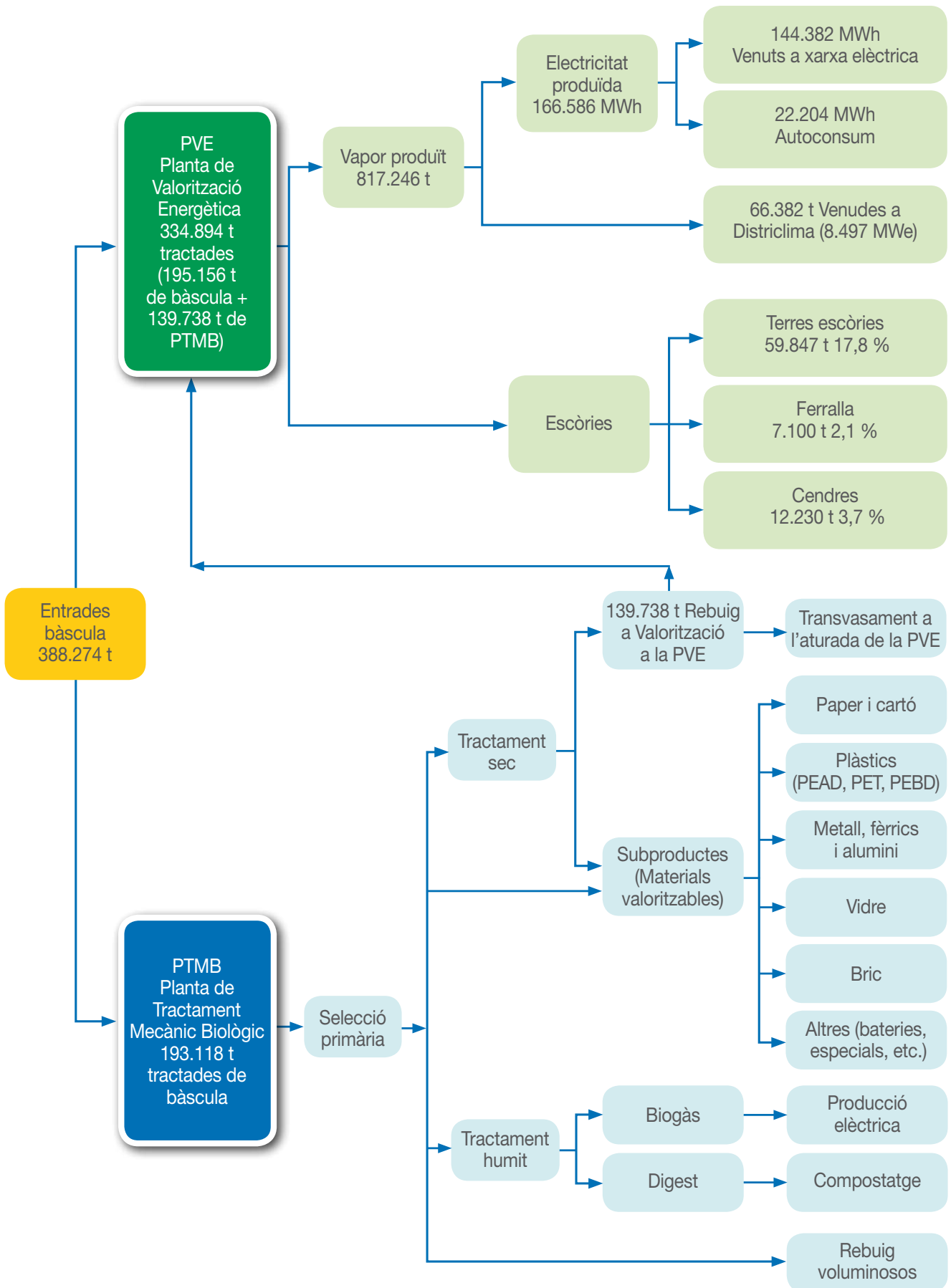
ANNEXOS  
MEMÒRIA 2010

## RESUM DE LES DADES DE PRODUCCIÓ

Innovació  
responsable en  
la valorització  
de residus



## DIAGRAMA DE FLUXOS PLANTA INTEGRAL DE VALORITZACIÓ DE RESIDUS



## RESUM DE DADES DE PRODUCCIÓ PLANTA DE VALORITZACIÓ ENERGÈTICA

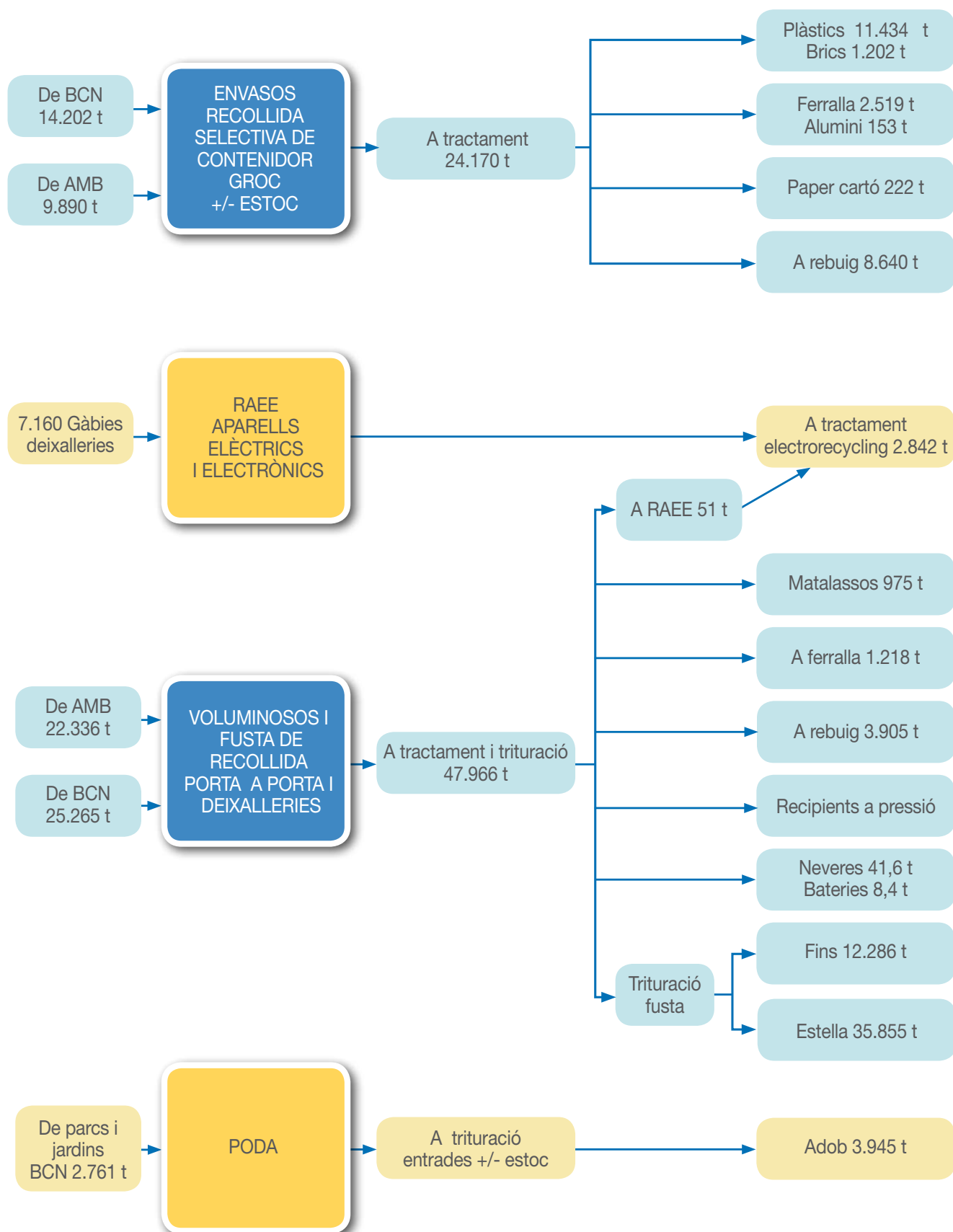
	Gener	Febrer	Març	Abril	Maig	Juny	Juliol
Previsió anual (t)	30.618	27.594	30.618	23.030	28.000	29.610	30.618
RSU tractat	31.335	28.232	34.640	26.208	31.692	31.872	32.132
Previsió hores funcionament	2.187	1.971	2.187	1.645	2.000	2.115	2.187
Total real hores funcionament	2.116	2.016	2.232	1.674	2.116	2.155	2.187
<b>ELECTRICITAT (MWh produïds)</b>							
Previsió anual	17.246	15.578	17.093	14.186	16.520	16.829	17.353
Produïts	17.329	14.461	17.697	14.353	16.748	17.112	17.189
<b>ELECTRICITAT (MWh venuts)</b>							
Previsió anual	14.376	12.972	14.376	11.622	13.475	13.908	14.376
Venuts	14.286	11.702	14.707	11.967	14.001	14.494	14.367
<b>ESCÒRIES (t)</b>							
Escòries terres	5.320	4.978	6.493	4.535	5.316	6.009	5.812
Ferralla	689	649	766	598	665	721	651
Cendres	1.164	1.072	1.296	907	1.081	1.226	1.119
<b>VAPOR PRODUÏT</b>							
Previsió anual (t)	79.169	71.350	79.169	59.549	72.400	76.563	79.169
Vapor produït (t)	76.973	71.825	82.504	63.051	77.693	79.551	80.680
% Increment / Decrement (Previsió)	-2,8 %	0,7 %	4,2 %	5,9 %	7,3 %	3,9 %	1,9 %
<b>DISTRICLIMA</b>							
Previsió vapor a Districlima (t)	5.633	5.202	4.433	3.784	7.002	6.574	6.464
Venda vapor a Districlima (t)	7.418	6.759	6.522	4.863	5.202	4.171	5.461
% Increment / Decrement (Previsió)	31,7 %	29,9 %	47,1 %	28,5 %	-25,7 %	-36,5 %	-15,5 %
Conversió previsió a MW tèrmics	5.013	4.630	3.946	3.368	6.232	5.850	5.753
Conversió venda a MW tèrmics	6.602	6.016	5.804	4.328	4.629	3.713	4.861
Conversió previsió MW elèctrics	721	666	567	484	896	841	827
Conversió venda a MW elèctrics	950	865	835	622	666	534	699

	Agost *	Setembre	Octubre	Novembre	Desembre	TOTALS
Previsió anual (t)	6.048	27.594	30.618	29.610	30.618	324.576
RSU tractat	3.432	20.726	33.217	30.950	30.457	334.894
Previsió hores funcionament	432	1.971	2.187	2.115	2.187	23.184
Total real hores funcionament	375	1.841	2.235	2.160	2.038	23.145
<b>ELECTRICITAT (MWh produïds)</b>						
Previsió anual	4.085	5.552	15.823	16.504	17.021	173.789
Produïts	2.956	3.911	18.200	18.034	17.092	175.083
<b>ELECTRICITAT (MWh venuts)</b>						
Previsió anual	3.159	3.203	13.016	13.908	14.376	142.769
Venuts	2.416	2.230	15.448	14.975	13.789	144.382
<b>ESCÒRIES (t)</b>						
Escòries terres	1.350	2.922	5.650	5.952	5.510	59.847
Ferralla	162	362	619	640	579	7.100
Cendres	289	505	1.191	1.204	1.175	12.230
<b>VAPOR PRODUIÏT</b>						
Previsió anual (t)	15.638	71.350	79.169	76.563	79.169	839.261
Vapor produït (t)	15.525	52.213	73.767	73.510	69.955	817.246
% Increment / Decrement (Previsió)	-0,7 %	-26,8 %	-6,8 %	-4,0 %	-11,6 %	-2,6 %
<b>DISTRICLIMA</b>						
Previsió vapor a Districlima (t)	2.338	6.544	7.246	4.034	6.214	65.467
Venda vapor a Districlima (t)	1.222	3.488	4.448	7.159	9.669	66.382
% Increment / Decrement (Previsió)	-47,7 %	-46,7 %	-38,6 %	77,5 %	55,6 %	1,4 %
Conversió previsió a MW tèrmics	2.081	5.824	6.449	3.590	5.531	58.266
Conversió venda a MW tèrmics	1.088	3.105	3.958	6.372	8.605	59.080
Conversió previsió MW elèctrics	299	838	927	516	795	8.380
Conversió venda a MW elèctrics	156	446	569	916	1.238	8.497

\* Aturada durant el mes d'agost per la revisió anual de la PVE.



## DIAGRAMA DE FLUXOS CENTRE DE TRACTAMENT DE RESIDUS MUNICIPALS



## DADES DE PRODUCCIÓ PLANTA SELECCIÓ D'ENVASOS

	Gener	Febrer	Març	Abril	Maig	Juny	Juliol
<b>ENVASOS LLEUGERS (t)</b>							
Previsió 2010	2.026	1.795	1.956	1.918	2.018	2.052	1.980
Total entrades	2.151	2.078	2.299	2.056	2.202	1.984	2.086
Total tractades	1.972	2.072	2.393	1.968	2.179	2.040	1.914
<b>SUBPRODUCTES (t)</b>							
Recuperat plàstics	942	936	1.105	887	974	980	910
% Recuperació	73,0 %	71,5 %	72,2 %	73,4 %	73,8 %	74,2 %	73,1 %
Recuperat bric	103	113	132	96	99	87	79
% Recuperació	8,0 %	8,6 %	8,6 %	7,9 %	7,5 %	6,6 %	6,3 %
Recuperat resta	246	260	294	226	247	254	256
% Recuperació	19,1 %	19,9 %	19,2 %	18,7 %	18,7 %	19,2 %	20,6 %
<b>TOTALS (t)</b>							
TOTAL Recuperat	1.291	1.309	1.531	1.209	1.320	1.321	1.245
% Recup./Tractades	65,5 %	63,2 %	64,0 %	61,4 %	60,6 %	64,8 %	65,0 %



	Agost	Setembre	Octubre	Novembre	Desembre	TOTALS
<b>ENVASOS LLEUGERS (t)</b>						
Previsió 2010	1.586	2.057	2.287	2.045	2.280	24.000
Total entrades	1.510	1.874	1.948	1.943	1.961	24.092
Total tractades	1.786	1.918	1.960	2.073	1.895	24.170
<b>SUBPRODUCTES (t)</b>						
Recuperat plàstics	832	934	962	1.029	943	11.434
% Recuperació	72,7 %	73,9 %	73,7 %	74,9 %	77,5 %	73,6 %
Recuperat bric	83	89	99	112	110	1.202
% Recuperació	7,3 %	7,0 %	7,6 %	8,2 %	9,0 %	7,7 %
Recuperat resta	229	241	245	233	163	2.894
% Recuperació	20,0 %	19,1 %	18,7 %	17,0 %	13,4 %	18,6 %
<b>TOTALS (t)</b>						
TOTAL Recuperat	1.144	1.264	1.306	1.374	1.216	15.530
% Recup./Tractades	64,0 %	65,9 %	66,6 %	66,3 %	64,2 %	64,3 %

## DADES DE PRODUCCIÓ PLANTA DE VOLUMINOSOS I PODA

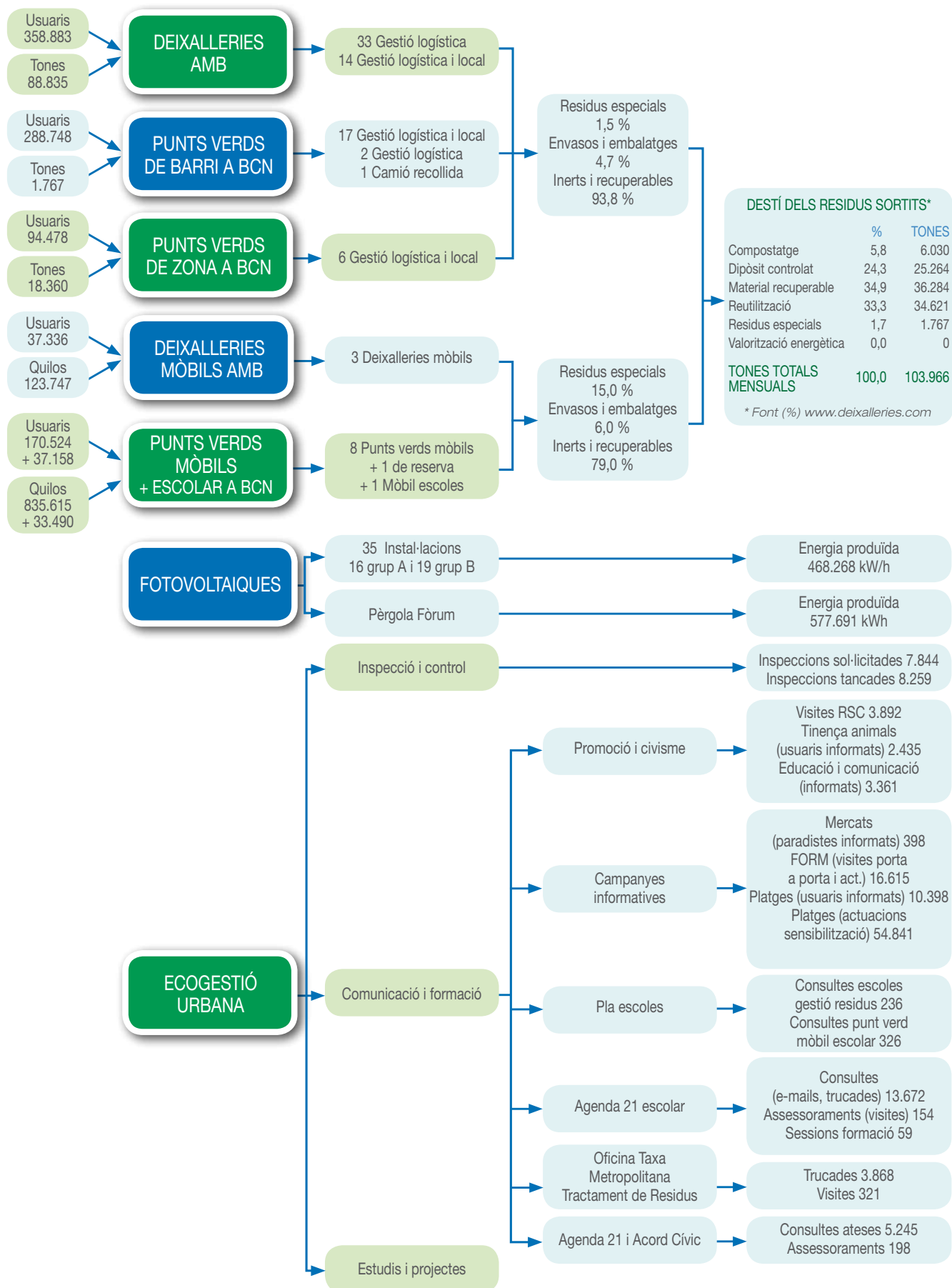
	Gener	Febrer	Març	Abril	Maig	Juny	Juliol
<b>VOLUMINOSOS (t)</b>							
Residus entrats	3.268,5	3.678,2	4.505,7	3.979,2	4.142,6	4.383,5	4.779,1
Sortida fusta triturada estella	3.924,2	3.914,7	4.124,8	3.204,2	3.002,7	3.101,9	2.572,5
Sortida fusta triturada fins	961,7	1.157,5	1.023,7	812,7	982,5	978,0	1.106,1
Sortida de ferralla	156,3	117,1	126,2	115,1	101,0	81,5	114,6
Sortida de rebuig	406,5	329,6	368,7	362,5	275,7	321,9	316,1
% Recuperació	92,7%	94,1%	93,5%	92,1%	93,8%	93,0%	92,5%
Matalassos triturats	72,3	67,0	51,3	89,6	83,0	92,1	90,0
<b>ORIGEN VOLUMINOSOS (t)</b>							
Àrea Metropolitana	1.828,4	2.071,4	1.902,8	1.673,8	1.874,2	1.894,8	1.977,5
Barcelona	1.440,1	1.606,8	2.602,9	2.305,4	2.268,4	2.123,7	2.801,6
<b>ELECTRODOMÈSTICS RAAE</b>							
Gàbies recollides	672,0	624,0	696,0	705,0	552,0	576,0	648,0
Sortides electrorecycling (t)	262,0	250,0	275,0	288,0	209,0	233,0	231,0
<b>PODA (t)</b>							
Entrades de poda	0,0	0,0	0,0	0,0	0,0	387,1	360,1
Sortides per a adob*	49,8	376,5	606,6	937,7	719,9	127,9	646,4

	Agost	Setembre	Octubre	Novembre	Desembre	TOTALS
<b>VOLUMINOSOS (t)</b>						
Residus entrats	3.453,2	3.935,7	4.140,3	4.143,6	3.556,6	47.966,2
Sortida fusta triturada estella	568,5	2.344,5	2.798,2	3.089,1	3.210,0	35.855,4
Sortida fusta triturada fins	989,3	936,8	985,7	1.037,8	1.313,7	12.285,6
Sortida de ferralla	90,2	72,5	87,6	81,2	74,2	1.217,5
Sortida de rebuig	275,9	347,2	285,4	289,6	326,1	3.905,2
% Recuperació	86,2%	90,9%	93,3%	93,7%	93,5%	92,4%
Matalassos triturats	69,2	95,2	95,2	89,5	80,8	975,2
<b>ORIGEN VOLUMINOSOS (t)</b>						
Àrea Metropolitana	1.837,5	2.021,1	1.791,1	1.711,8	1.751,9	22.336,3
Barcelona	1.615,8	1.914,6	2.349,2	2.431,8	1.804,7	25.265,0
<b>ELECTRODOMÈSTICS RAE</b>						
Gàbies recollides	552,0	575,0	576,0	504,0	480,0	7.160,0
Sortides electrorecycling (t)	223,3	231,4	240,4	203,7	195,0	2.841,8
<b>PODA (t)</b>						
Entrades de poda	352,9	446,6	621,4	593,0	0,0	2.761,1
Sortides per a adob*	60,9	39,5	123,3	50,2	206,2	3.945,0

\*Tones tractades = entrades +/- estoc.



## DIAGRAMA DE FLUXOS DEIXALLERIES, PUNTS VERDS, FOTOVOLTAIQUES I ECOGESTIÓ URBANA



## DEIXALLERIES ÀREA METROPOLITANA, ENTRADES USUARIS

POBLACIÓ	Gener	Febrer	Març	Abril	Maig	Juny	Juliol
Badalona II	1.301	1.440	1.440	1.356	1.340	1.433	1.488
Badalona	2.019	1.939	2.213	2.303	2.088	2.065	1.898
Badia	260	296	320	251	286	287	333
Barberà	714	776	870	771	765	816	882
Begues	584	562	702	678	688	758	885
Castellbisbal	1.081	964	1.065	896	1.007	1.061	963
Castelldefels	1.231	1.162	1.447	1.325	1.401	1.266	1.659
Cerdanyola Campus	215	221	193	194	226	205	248
Cerdanyola	847	750	916	777	863	838	967
Cornellà	774	951	1.493	968	976	927	1.069
El Prat	1.673	1.593	1.991	1.944	2.033	2.057	2.352
Esplugues-Sant Joan	801	753	919	997	1.000	1.046	984
Gavà	426	392	468	386	480	752	698
L'Hospitalet	1.313	1.291	1.521	1.417	1.565	1.455	1.791
Molins	1.335	1.274	1.395	1.347	1.402	1.433	1.468
Montcada	1.480	825	731	748	640	1.001	801
Pallejà	384	324	366	359	368	350	345
Papiol	378	353	424	407	437	476	455
Ripollet	618	573	619	618	652	642	678
Sant Adrià de Besòs	447	451	514	491	506	553	629
Sant Andreu de la Barca	365	383	510	435	479	488	464
Sant Boi	718	817	980	824	967	1.000	852
Sant Climent	211	179	216	201	240	223	258
Sant Cugat	582	311	353	339	324	454	596
Sant Cugat II	1.218	967	1.035	1.003	1.015	999	1.200
Sant Feliu	1.291	1.294	1.417	1.177	1.209	1.237	1.141
Sant Just	209	228	245	226	395	626	741
Sant Vicenç	728	865	1.084	1.067	1.038	1.132	1.136
Sta. Coloma Cervelló	588	481	593	626	573	614	783
Sta. Coloma de Gramenet	1.027	967	1.163	1.030	1.044	1.062	1.148
Tiana - Montgat	932	891	1.071	943	921	900	1.171
Torrelles	1.093	1.014	1.175	1.203	1.247	1.171	1.436
Viladecans	1.316	1.358	1.637	1.480	1.633	1.720	1.793
Mini Deix. Castellbisbal	615	300	368	370	362	347	386
Mini Deix. Calvet Gramenet	204	162	163	204	182	194	198
Mini Deix. Raval Gramenet	86	60	112	158	83	162	96
<b>TOTALS</b>	<b>29.064</b>	<b>27.167</b>	<b>31.729</b>	<b>29.519</b>	<b>30.435</b>	<b>31.750</b>	<b>33.992</b>

POBLACIÓ	Agost	Setembre	Octubre	Novembre	Desembre	TOTALS
Badalona II	1.078	1.474	1.408	1.281	1.087	16.126
Badalona	1.196	1.758	1.704	1.718	1.437	22.338
Badia	287	296	299	254	286	3.455
Barberà	734	834	819	759	658	9.398
Begues	868	650	648	655	646	8.324
Castellbisbal	1.050	1.111	943	976	624	11.741
Castelldefels	1.282	1.375	1.324	1.199	1.167	15.838
Cerdanyola Campus	0	260	224	239	195	2.420
Cerdanyola	835	942	928	762	852	10.277
Cornellà	815	948	915	902	728	11.466
El Prat	2.020	1.922	2.105	2.024	1.825	23.539
Esplugues-Sant Joan	597	847	958	992	870	10.764
Gavà	495	667	688	703	591	6.746
L'Hospitalet	1.168	1.198	1.489	1.392	1.290	16.890
Molins	1.448	1.463	1.506	1.435	1.345	16.851
Montcada	665	586	719	654	948	9.798
Pallejà	488	383	442	381	428	4.618
Papiol	414	442	433	412	392	5.023
Ripollet	552	612	567	514	528	7.173
Sant Adrià de Besòs	424	534	603	541	522	6.215
Sant Andreu de la Barca	521	393	418	446	432	5.334
Sant Boi	567	905	943	856	729	10.158
Sant Climent	221	217	212	222	170	2.570
Sant Cugat	303	309	295	213	277	4.356
Sant Cugat II	998	1.133	1.100	884	907	12.459
Sant Feliu	1.087	1.136	1.298	1.098	989	14.374
Sant Just	689	769	859	906	706	6.599
Sant Vicenç	995	1.048	1.092	1.100	824	12.109
Sta. Coloma Cervelló	580	557	581	538	545	7.059
Sta. Coloma de Gramenet	981	992	1.134	1.194	936	12.678
Tiana - Montgat	1.132	1.031	1.030	985	890	11.897
Torrelles	1.136	1.227	1.243	1.065	949	13.959
Viladecans	1.487	1.433	1.634	1.490	1.343	18.324
Mini Deix. Castellbisbal	237	350	442	355	375	4.507
Mini Deix. Calvet Gramenet	150	205	231	224	167	2.284
Mini Deix. Raval Gramenet	94	91	84	88	102	1.216
<b>TOTALS</b>	<b>27.594</b>	<b>30.098</b>	<b>31.318</b>	<b>29.457</b>	<b>26.760</b>	<b>358.883</b>

A la deixalleria Cerdanyola Campus no hi ha servei durant el mes d'agost.

## DEIXALLERIES ÀREA METROPOLITANA, TONES GESTIONADES

POBLACIÓ	Gener	Febrer	Març	Abril	Maig	Juny	Juliol
Badalona II	358,9	487,9	586,2	520,7	558,1	587,2	616,8
Badalona	637,3	728,8	798,4	835,9	801,5	804,6	808,3
Badia	106,3	88,4	99,2	60,6	108,8	124,9	142,6
Barberà	216,0	238,0	318,4	255,7	275,5	274,7	311,7
Begues	107,3	133,8	167,4	174,2	190,7	151,9	152,4
Castellbisbal	139,4	147,6	196,6	145,5	159,5	148,9	164,9
Castelldefels	177,8	262,6	343,1	308,9	300,5	309,9	307,1
Cerdanyola Campus	7,4	33,2	15,2	24,4	30,5	37,1	47,3
Cerdanyola	98,2	123,6	132,8	119,9	127,8	134,6	110,0
Cornellà	239,9	267,4	347,4	279,6	294,9	278,5	395,5
El Prat	385,3	348,3	437,8	431,2	424,0	465,0	459,2
Esplugues-Sant Joan	262,8	290,3	375,8	332,2	359,5	354,0	327,7
Gavà	235,8	231,5	261,5	203,3	229,2	247,6	217,1
L'Hospitalet	548,7	659,9	750,1	689,9	746,8	658,4	814,9
Molins	118,2	128,1	149,1	139,2	141,1	145,6	176,2
Montcada	137,0	123,1	172,7	152,9	185,5	192,2	176,9
Pallejà	114,1	129,3	135,6	148,8	121,4	125,6	123,2
Papiol	59,3	65,6	70,8	69,3	67,3	61,1	56,4
Ripollet	101,7	99,2	101,7	94,4	111,2	108,8	126,1
Sant Adrià de Besòs	131,2	149,8	168,5	137,9	212,9	194,3	205,9
Sant Andreu de la Barca	109,6	137,2	183,2	119,1	159,7	127,6	136,5
Sant Boi	172,0	268,7	289,1	297,0	362,3	359,9	286,3
Sant Climent	17,6	27,0	17,2	21,6	31,0	32,8	31,0
Sant Cugat	37,9	47,4	65,3	58,5	47,8	61,9	70,8
Sant Cugat II	81,1	76,6	82,1	108,3	114,0	86,3	118,3
Sant Feliu	162,3	197,8	229,5	216,9	187,2	208,9	190,8
Sant Just	195,9	206,7	273,6	235,1	216,4	199,2	190,0
Sant Vicenç	209,9	287,3	360,4	321,4	306,1	260,6	335,1
Sta. Coloma Cervelló	58,6	66,2	80,9	68,9	68,3	70,8	81,5
Sta. Coloma de Gramenet	404,4	361,4	467,8	348,0	395,6	416,9	429,0
Tiana - Montgat	336,7	293,3	362,1	269,1	266,6	243,5	281,1
Torrelles	57,4	45,5	54,6	61,6	56,6	54,3	77,2
Viladecans	195,0	230,5	304,6	237,4	255,0	270,3	279,0
Mini Deix. Calvet Gramenet	1,9	2,7	0,9	2,7	1,3	1,6	2,3
Mini Deix. Raval Gramenet	0,8	1,5	0,7	0,0	0,7	1,6	0,7
<b>TOTALS</b>	<b>6.223,6</b>	<b>6.986,3</b>	<b>8.400,5</b>	<b>7.489,8</b>	<b>7.915,2</b>	<b>7.800,7</b>	<b>8.249,5</b>



POBLACIÓ	Agost	Setembre	Octubre	Novembre	Desembre	TOTALS
Badalona II	305,0	534,3	495,1	562,6	474,7	6.087,3
Badalona	402,4	695,6	801,8	799,9	597,7	8.712,1
Badia	117,8	92,9	137,7	136,0	76,8	1.291,9
Barberà	213,0	228,7	253,3	242,6	195,6	3.023,1
Begues	179,2	164,2	157,6	148,8	156,2	1.883,7
Castellbisbal	123,8	135,4	171,6	157,7	77,1	1.768,0
Castelldefels	187,5	250,4	302,0	279,6	193,3	3.222,8
Cerdanyola Campus	0,0	10,8	27,9	21,8	33,7	289,5
Cerdanyola	93,4	110,6	117,0	98,7	98,2	1.364,8
Cornellà	243,1	323,0	358,0	338,4	256,5	3.622,1
El Prat	391,6	410,3	468,0	432,6	402,0	5.055,3
Esplugues-Sant Joan	255,8	316,5	369,8	382,2	321,5	3.948,0
Gavà	178,6	217,7	231,3	173,2	186,1	2.612,9
L'Hospitalet	533,8	592,2	727,7	766,8	656,4	8.145,4
Molins	141,7	133,9	188,4	159,1	150,0	1.770,6
Montcada	163,3	162,7	161,3	164,2	133,7	1.925,5
Pallejà	101,5	119,2	142,5	139,0	120,5	1.520,6
Papiol	41,9	47,6	62,5	58,1	56,4	716,3
Ripollet	98,9	109,5	84,5	79,8	85,1	1.200,9
Sant Adrià de Besòs	157,5	196,3	184,5	200,4	187,9	2.127,2
Sant Andreu de la Barca	109,3	119,1	160,4	163,9	109,7	1.635,3
Sant Boi	161,3	359,0	350,6	351,2	234,7	3.492,2
Sant Climent	16,7	19,3	28,9	20,1	15,0	278,1
Sant Cugat	77,3	57,7	62,4	45,6	33,7	666,4
Sant Cugat II	93,2	125,6	100,4	82,9	76,5	1.145,2
Sant Feliu	152,3	189,6	197,0	195,0	181,2	2.308,6
Sant Just	157,1	188,1	207,2	262,7	242,5	2.574,4
Sant Vicenç	264,8	297,1	329,6	317,5	251,3	3.541,0
Sta. Coloma Cervelló	57,0	63,1	71,8	67,2	62,6	816,9
Sta. Coloma de Gramenet	329,1	368,2	432,7	498,5	397,8	4.849,4
Tiana - Montgat	286,9	265,3	313,3	314,1	280,3	3.512,2
Torrelles	52,6	66,3	56,1	61,3	47,3	690,7
Viladecans	204,0	240,4	283,7	278,2	224,5	3.002,5
Mini Deix. Calvet Gramenet	1,7	2,3	2,2	2,9	1,4	23,9
Mini Deix. Raval Gramenet	0,8	1,5	0,7	0,6	0,7	10,2
<b>TOTALS</b>	<b>5.893,8</b>	<b>7.214,4</b>	<b>8.039,8</b>	<b>8.002,9</b>	<b>6.618,6</b>	<b>88.835,1</b>

A la deixalleria Cerdanyola Campus no hi ha servei durant el mes d'agost.

## PUNTS VERDS DE BARRI A BARCELONA CIUTAT

USUARIS	Gener	Febrer	Març	Abril	Maig	Juny	Juliol
Sant Martí de Provençals	1.606	1.568	1.560	1.623	1.904	2.018	1.783
Bacardí	1.504	1.449	1.585	1.573	1.585	1.853	1.665
Can Basilio (Col·laborador)	142	169	199	163	108	213	90
Ciutat Meridiana				452	629	607	625
Sagrada Família	4.720	4.095	4.571	4.180	4.410	4.729	4.076
El Clot	2.006	1.685	1.912	1.719	1.777	1.671	1.368
Folch i Torres	554	436	473	508	561	518	549
Fort Pienc	1.800	1.299	1.443	1.266	1.399	1.416	1.025
Gal·la Placídia	620	1.550	1.673	658	1.444	1.825	2.834
Horta-Carmel	959	1.224	1.197	1.331	868	735	638
Horta-Guinardó	1.053	879	922	911	859	892	1.011
Nova Esquerra Eix.	967	2.015	2.042	2.097	2.158	2.230	2.137
Poble Sec	1.089	1.030	1.040	989	937	1.196	1.163
Roquetes		268	560	551	533	596	582
Sant Andreu	1.535	1.284	1.386	1.507	1.445	1.418	1.506
Sant Andreu Nord							
Tabuenca (Col·laborador)	1.449	1.283	1.573	1.433	1.615	1.614	1.593
Turó de la Peira	1.332	1.169	1.265	1.207	1.306	1.417	1.168
Vallvidrera	208	199	175	282	268	233	214
<b>TOTALS</b>	<b>21.544</b>	<b>21.602</b>	<b>23.576</b>	<b>22.450</b>	<b>23.806</b>	<b>25.181</b>	<b>24.027</b>

## TONES

Sant Martí de Provençals	12,6	12,0	14,2	11,9	11,5	13,7	14,4
Bacardí	6,1	6,4	1,1	18,5	5,3	10,5	10,3
Can Basilio (Col·laborador)	2,8	2,3	2,8	3,0	1,3	3,7	3,0
Ciutat Meridiana				1,2	2,0	2,5	3,9
Sagrada Família	35,7	29,1	28,1	29,8	25,1	33,6	25,5
El Clot	12,1	13,8	14,4	15,9	8,6	14,4	12,1
Folch i Torres	3,5	3,4	4,2	1,9	1,3	4,8	3,5
Fort Pienc	5,7	5,6	10,0	9,8	10,2	5,0	5,5
Gal·la Placídia	8,0	8,9	12,5	5,4	10,1	9,2	9,2
Horta-Carmel	6,6	2,3	0,4	9,5	3,3	6,9	4,9
Horta-Guinardó	8,6	8,3	8,4	8,9	5,1	8,9	9,1
Nova Esquerra Eix.	8,5	7,7	0,0	17,9	9,2	10,8	9,6
Poble Sec	7,0	4,5	7,1	4,3	5,5	6,8	6,0
Roquetes	0,0	0,0	1,6	8,2	2,7	4,4	4,3
Sant Andreu	16,4	12,8	13,6	11,3	14,9	13,4	13,2
Sant Andreu Nord							
Tabuenca (Col·laborador)	4,5	3,6	3,7	4,6	3,8	4,8	5,1
Turó de la Peira	6,2	2,3	2,2	11,6	4,9	5,5	6,5
Vallvidrera	3,4	3,8	3,3	2,0	1,9	4,3	1,5
<b>TOTALS</b>	<b>147,8</b>	<b>126,7</b>	<b>127,6</b>	<b>175,7</b>	<b>126,7</b>	<b>163,2</b>	<b>147,6</b>

USUARIS	Agost	Setembre	Octubre	Novembre	Desembre	TOTALS
Sant Martí de Provençals	1.340	1.577	1.548	1.426	1.350	19.303
Bacardí	1.781	1.892	2.314	2.190	2.120	21.511
Can Basilio (Col·laborador)	58	108	104	59	64	1.477
Ciutat Meridiana	502	515	614	633	576	5.153
Sagrada Família	3.449	4.580	4.829	4.684	4.587	52.910
El Clot	1.371	1.504	1.917	2.368	2.209	21.507
Folch i Torres	487	638	604	577	589	6.494
Fort Pienc	946	1.171	1.790	1.405	1.388	16.348
Gal·la Placídia	1.745	1.929	2.242	2.069	2.120	20.709
Horta-Carmel	598	802	1.907	1.776	1.586	13.621
Horta-Guinardó	949	876	925	963	927	11.167
Nova Esquerra Eix.	1.619	2.064	2.496	2.401	2.403	24.629
Poble Sec	751	1.147	1.323	1.233	1.170	13.068
Roquetes	523	567	654	628	484	5.946
Sant Andreu	1.963	1.697	1.494	1.260	1.770	18.265
Sant Andreu Nord					673	673
Tabuenca (Col·laborador)	944	1.519	1.729	1.599	1.344	17.695
Turó de la Peira	815	1.283	1.634	1.528	1.347	15.471
Vallvidrera	245	242	244	241	250	2.801
<b>TOTALS</b>	<b>20.086</b>	<b>24.111</b>	<b>28.368</b>	<b>27.040</b>	<b>26.957</b>	<b>288.748</b>

## TONES

Sant Martí de Provençals	10,2	12,3	14,9	12,4	8,5	148,5
Bacardí	10,2	9,1	8,2	12,5	9,7	107,9
Can Basilio (Col·laborador)	2,7	2,5	2,9	0,1	1,7	29,0
Ciutat Meridiana	3,1	2,0	2,3	2,7	2,6	22,3
Sagrada Família	19,7	27,1	35,2	24,4	25,1	338,3
El Clot	11,0	12,1	12,5	13,1	13,1	153,3
Folch i Torres	3,0	3,5	3,5	3,2	4,5	40,4
Fort Pienc	15,7	8,5	10,7	8,1	7,8	102,5
Gal·la Placídia	10,6	11,4	14,2	11,7	12,9	123,9
Horta-Carmel	4,9	5,0	7,0	6,9	4,2	62,0
Horta-Guinardó	7,6	5,8	7,5	8,0	6,6	92,8
Nova Esquerra Eix.	8,8	7,5	5,7	11,3	8,4	105,3
Poble Sec	6,9	6,3	7,3	6,3	7,1	75,1
Roquetes	3,6	3,4	3,9	3,4	3,1	38,6
Sant Andreu	14,3	14,7	14,5	14,2	13,0	166,3
Sant Andreu Nord					2,5	2,5
Tabuenca (Col·laborador)	2,7	5,4	6,0	5,3	4,2	53,7
Turó de la Peira	5,0	4,9	5,9	6,1	4,9	65,8
Vallvidrera	4,7	3,0	4,1	3,2	2,9	38,2
<b>TOTALS</b>	<b>144,6</b>	<b>144,4</b>	<b>166,3</b>	<b>152,8</b>	<b>142,9</b>	<b>1.766,5</b>

## PUNTS VERDS DE ZONA A BARCELONA CIUTAT

POBLACIÓ	Gener	Febrer	Març	Abril	Maig	Juny	Juliol
Collserola	1.591	1.686	2.050	1.651	1.646	1.740	1.915
Montjuïc	1.019	1.114	1.414	1.184	1.310	1.377	1.645
Pedralbes-Les Corts	1.291	1.142	1.314	1.220	1.209	1.231	1.393
Sant Andreu	1.483	1.573	1.765	1.522	1.573	1.631	1.779
Vall D'Hebron	1.482	1.345	1.539	1.493	1.512	1.527	1.657
Vallbona	263	272	293	218	215	254	261
<b>TOTALS</b>	<b>7.129</b>	<b>7.132</b>	<b>8.375</b>	<b>7.288</b>	<b>7.465</b>	<b>7.760</b>	<b>8.650</b>

## TONES

Collserola	271,6	350,1	392,0	276,5	301,0	287,0	284,3
Montjuïc	318,4	310,0	371,2	286,2	324,5	369,2	419,6
Pedralbes-Les Corts	138,6	138,6	197,5	155,6	143,3	146,9	181,1
Sant Andreu	457,0	456,1	527,8	437,2	494,2	457,3	529,8
Vall D'Hebron	192,8	226,3	250,7	256,1	244,2	258,3	281,5
Vallbona	64,0	144,9	77,5	44,2	53,1	51,7	76,1
<b>TOTALS</b>	<b>1.442,4</b>	<b>1.626,2</b>	<b>1.816,6</b>	<b>1.455,7</b>	<b>1.560,3</b>	<b>1.570,4</b>	<b>1.772,3</b>

POBLACIÓ	Agost	Setembre	Octubre	Novembre	Desembre	TOTALS
Collserola	1.533	1.662	1.791	1.650	1.582	20.497
Montjuïc	1.167	1.157	1.652	2.371	2.450	17.860
Pedralbes-Les Corts	1.015	1.218	1.312	1.208	1.105	14.658
Sant Andreu	1.310	1.653	1.695	1.831	1.620	19.435
Vall D'Hebron	1.416	1.643	1.794	1.881	1.763	19.052
Vallbona	253	219	257	268	203	2.976
<b>TOTALS</b>	<b>6.694</b>	<b>7.552</b>	<b>8.501</b>	<b>9.209</b>	<b>8.723</b>	<b>94.478</b>

## TONES

Collserola	265,5	222,3	244,8	275,1	217,2	3.387,4
Montjuïc	304,1	294,5	360,7	384,4	370,9	4.113,8
Pedralbes-Les Corts	121,1	151,1	152,5	142,1	125,9	1.794,2
Sant Andreu	319,6	408,9	422,3	404,8	351,9	5.266,9
Vall D'Hebron	218,2	267,9	327,6	263,0	229,7	3.016,2
Vallbona	70,0	44,4	54,4	62,9	38,7	781,7
<b>TOTALS</b>	<b>1.298,4</b>	<b>1.389,1</b>	<b>1.562,3</b>	<b>1.532,3</b>	<b>1.334,3</b>	<b>18.360,1</b>

## DEIXALLERIES MÒBILS ÀREA METROPOLITANA

MÒBIL ZONA 1	USUARIS	kg
Begues	85	212
Castellbisbal	32	118
Castelldefels	678	2.385
Cornellà de Llobregat	439	1.191
Esplugues de Llobregat	3.413	11.440
Gavà	1.742	5.396
Montgat	1.598	4.361
Sant Adrià de Besòs	1.185	3.700
Sant Vicenç dels Horts	578	2.199
St. Just Desvern	251	696
Sta. C. de Gramenet	3.490	10.157
<b>TOTAL ZONA 1</b>	<b>13.491</b>	<b>41.855</b>

MÒBIL ZONA 2	USUARIS	kg
Castelldefels	2.511	8.712
Pallejà	384	1.277
Ripollet	437	1.415
Sant Adrià de Besòs	1.613	4.892
Sant Andreu de la Barca	886	2.682
Sant Boi de Llobregat	2.362	7.378
Sant Climent de Llobregat	730	2.518
Sant Feliu de Llobregat	2.492	8.433
Sant Joan Despí	2.161	6.569
Torrelles de Llobregat	112	381
<b>TOTAL ZONA 2</b>	<b>13.688</b>	<b>44.257</b>

MÒBIL ZONA 3	USUARIS	kg
Badia del Vallès	298	1.045
Cornellà de Llobregat	747	2.634
El Papiol	142	442
Gavà	2.378	10.852
Molins de Rei	1.028	4.185
Montcada i Reixac	919	2.921
Pallejà	106	309
Ripollet	1.245	3.602
Sant Climent de Llobregat	113	401
Sta. Coloma de Cervelló	507	1.784
Tiana	577	2.031
Viladecans	2.097	7.429
<b>TOTAL ZONA 3</b>	<b>10.157</b>	<b>37.635</b>

	USUARIS	kg
ZONA 1	13.491	41.855
ZONA 2	13.688	44.257
ZONA 3	10.157	37.635
<b>TOTAL MÒBILS AMB</b>	<b>37.336</b>	<b>123.747</b>

Interrupció del servei durant el mes d'agost per vacances.

## PUNTS VERDS MÒBILS A BARCELONA CIUTAT

MÒBIL 1	USUARIS	kg
Trav. Dalt/Alegre Dalt	1.576	8.712
Tajo/Fulton - Tajo/Cartellà	1.195	7.124
Plaça Trinitat	1.691	10.696
Jardins Arnalot	716	3.882
Mercat Bon Pastor	937	3.464
P. Letamendi - Pl. Revolució	1.210	6.590
P. S. Miquel	1.697	8.869
P. de la Farga	1.882	10.140
Mercat Hostafrancs	3.251	17.102
P. Espronceda	724	3.096
Mercat del Besós - Rambla Prim / Cristóbal Moura	2.274	13.507
Diputació/Pg. Sant Joan	1.045	6.977
<b>TOTAL MÒBIL 1</b>	<b>18.198</b>	<b>100.160</b>

MÒBIL 2	USUARIS	kg
Provença - Consell de Cent/Rocafort	2.614	11.357
Turó Parc	1.216	5.196
Rep. Argentina - Gral. Mitre, 28-36	716	3.337
M. Clapés/Gran S. Andreu - Rbla. Poble Nou	2.779	12.657
Font d'en Fargues - Mercat Concepció	1.630	7.240
Paral.lel/Fabra	2.220	9.366
Pg. S.Joan/Indústria - Mercat Les Corts	3.446	15.731
Rla.11 Setembre/Sta. Coloma	2.004	8.958
Tamarit/Urgell	4.111	16.375
Rambla Prim/Guipúscoa - Pl. Bonanova	1.976	9.767
Bilbao/Ramón Turró	4.416	18.996
Arc de Triumf	651	2.586
<b>TOTAL MÒBIL 2</b>	<b>27.779</b>	<b>121.565</b>

■ Fins a juny de 2010.

■ A partir de juny de 2010.



MÒBIL 3	USUARIS	kg
Numància/Viriat - Pl. dels Àngels	1.608	4.711
Pl. Lesseps - Pl. Duc de Medinacelli	998	3.047
Lisboa/Castellbell - Drassanes/Portal Sta. Madrona	908	2.722
Rla. Poble Nou/Sancho d'Àvila - Pg. del Born/Montcada	1.764	6.330
P. Virrei Amat - Rambla Badal/Sants	2.910	7.987
P. Sara Bernhardt - Jardins Can Senillosa	1.425	4.151
Mercat Les Corts - Mercat Barceloneta	2.677	8.448
P. Font Castellana - Cardenal Reig/Sant Ramon Nonat	1.560	5.168
Jardins Ferran Casablanques - Mercat de la Marina	2.447	6.562
Badal/Quetzal - Pg de Sant Antoni/Galileu	2.451	8.228
Treball/Menorca	1.871	6.322
Rio de Janeiro/Pintor Alsamora - Pl. Concòrdia	1.169	4.007
<b>TOTAL MÒBIL 3</b>	<b>21.788</b>	<b>67.682</b>

MÒBIL 4	USUARIS	kg
P. Congrés Eucarístic - Numància/Viriat	1.468	11.240
Garcilaso/Joan de Garay - Rbla. Guipúzcoa	881	5.851
Rbla. Raval/Hospital	1.449	8.933
Taulat/Provençals	1.552	11.527
Mercat Felip II	2.459	16.716
Joan Güell, 25	1.589	12.647
Av. Icària/Arquitecte Sert	1.886	12.680
P. de la Olivereta	1.487	10.197
Manrique/Ventura Rguez. - Mercat Galvany	1.499	7.940
P. Bonanova - Badal/Quetzal	1.544	11.903
Mercat Sta. Caterina	1.854	12.879
Sao Paulo/Posoltega - Diagonal Mar	909	6.070
<b>TOTAL MÒBIL 4</b>	<b>18.577</b>	<b>128.585</b>

■ Fins a juny de 2010.

■ A partir de juny de 2010.

## PUNTS VERDS MÒBILS A BARCELONA CIUTAT

MÒBIL 5	USUARIS	kg
Numància/Nau Sta. Maria	905	4.499
Passeig St. Joan - Joan Sales/Poesia	1.017	6.055
Plaça Sarrià	1.821	8.516
Plaça Can Rosés - Via Júlia/Francesc Layret	1.249	5.737
Mercat Estrella (Providència)	2.444	13.448
Plaça Revolució - Pl. Doctor Letamendi, 24	1.405	7.348
Pl. Frederic Soler	1.757	8.358
Riera Blanca - Plaça Verda de la Prosperitat	1.040	6.087
Mercat Galvany - Jorge Manrique/Ventura Rod.	1.444	7.382
Av. Madrid/Av. Carles III - Rambla Prim	1.401	7.579
C/ Santuari (Centre Cívic)	1.280	6.377
Plaça Joanic - Sao Paulo/Posoltega	1.478	8.441
<b>TOTAL MÒBIL 5</b>	<b>17.241</b>	<b>89.828</b>

MÒBIL 6	USUARIS	kg
Consell de Cent/Rocafort - Provença/Rbla. Catalunya	2.796	11.914
CAP C. Meridiana - Biblioteca Jaume Fuster	782	3.120
Indústria/Maragall	3.509	15.668
Plaça de la Pau - Mossén Clapés/Gran S. Andreu	1.878	8.058
Mercat de la Concepció - Font d'en Fargas 41	1.930	9.745
Casp/Bruc - Plaça Sara Bernhardt	1.258	6.098
Darnius/Vilaseca	352	1.526
Marina/Almogàvers	905	4.252
Biscaia/Av. Meridiana	1.641	7.498
Mercat del Ninot - Pl. Orfila	1.972	8.884
Mercat Sant Martí	3.000	14.250
Diagonal Mar - Pl. Maragall	1.469	6.888
<b>TOTAL MÒBIL 6</b>	<b>21.492</b>	<b>97.901</b>

■ Fins a juny de 2010.

■ A partir de juny de 2010.

MÒBIL 7	USUARIS	kg
Mercat Trinitat	409	3.035
Joan Sales - Pg. de Sant Joan/Rosselló	1.020	7.320
P. Roja - Rep. Argentina 108-110	862	5.498
Francesc Layret - Plaça Can Roses (Numància)	1.558	11.558
Machado/García Lorca	2.042	16.385
Lepant/Taxdir - Casp/Bruc	927	9.582
Mercat Vall d'Hebron	1.005	6.110
Pl. Verda de la Prosperitat - Riera Blanca/Carrer de Sants	1.114	8.653
Pl. Madres de Mayo - Mercat Ninot	2.324	17.037
Plaça Orfila	1.800	12.476
Mercat Guineueta	2.529	19.213
Plaça Maragall - Pl. Joanic	1.337	10.963
<b>TOTAL MÒBIL 7</b>	<b>16.927</b>	<b>127.829</b>

MÒBIL 8	USUARIS	kg
Plaça dels Àngels - Pl. Congrés Eucarístic	3.414	11.092
Plaça Duc de Medinaceli - CAP Ciutat Meridiana	514	2.436
Pg. Born/Montcada - Lisboa/Marqués de Castellbell	835	2.034
Drassanes/P. Sta. Madrona - Plaça de la Pau	1.037	5.528
Rambla Badal/Sants - Pl. Virrei Amat	5.274	18.333
Jardins Can Senillosa - Lepant/Taxdir	1.977	6.882
Mercat Barceloneta - Pg. Sant Joan/Indústria	4.742	13.999
Sant Ramon Nonat, 23 - Pl. Font Castellana	2.262	8.589
Mercat Marina - Jardins Ferran Casablanca	2.211	7.716
Passeig St. Antoni/Galileu - Av. Madrid	2.697	11.529
Trav. Gràcia/Gran de Gràcia	1.593	5.430
P. Concòrdia - Rio de Janeiro/Pintor Alsamora	1.966	8.498
<b>TOTAL MÒBIL 8</b>	<b>28.522</b>	<b>102.065</b>

■ Fins a juny de 2010.

■ A partir de juny de 2010.

	USUARIS	kg
MÒBIL 1	18.198	100.160
MÒBIL 2	27.779	121.565
MÒBIL 3	21.788	67.682
MÒBIL 4	18.577	128.585
MÒBIL 5	17.241	89.828
MÒBIL 6	21.492	97.901
MÒBIL 7	16.927	127.829
MÒBIL 8	28.522	102.065
<b>TOTAL MÒBILS BCN</b>	<b>170.524</b>	<b>835.615</b>

## PUNT VERD MÒBIL ESCOLAR A BARCELONA CIUTAT

ACTUACIONS	Gener	Febrer	Març	Abril	Maig	Juny	Juliol
Serveis escoles (matí/tarda)	14	23	23	24	26	23	0
Altres serveis	0	0	0	0	0	0	0
Total serveis	14	23	23	24	26	23	0
Percentatge d'ocupació %	64,0 %	82,0 %	82,0 %	89,0 %	93,0 %	82,0 %	0,0 %
Usuaris	2.494	5.930	4.257	4.913	6.253	3.756	0
kg Envasos i embalatges	111	143	235	194	269	387	0
kg Inerts i recuperables	659	1.882	2.595	2.853	3.312	2.589	0
kg Residus especials	67	343	436	589	651	536	0
<b>kg Totals recollits</b>	<b>837</b>	<b>2.368</b>	<b>3.266</b>	<b>3.636</b>	<b>4.232</b>	<b>3.512</b>	<b>0</b>

ACTUACIONS	Agost	Setembre	Octubre	Novembre	Desembre	TOTALS
Serveis escoles (matí/tarda)	0	8	7	26	13	<b>187</b>
Altres serveis	0	0	5	0	0	<b>5</b>
Total serveis	0	8	12	26	13	<b>192</b>
Percentatge d'ocupació %	0,0 %	31,0 %	44,0 %	87,0 %	72,0 %	<b>73,0 %</b>
Usuaris	0	655	595	5.697	2.608	<b>37.158</b>
kg Envasos i embalatges	0	287	68	385	334	<b>2.413</b>
kg Inerts i recuperables	0	1.927	1.766	6.230	2.092	<b>25.905</b>
kg Residus especials	0	92	1.197	932	329	<b>5.172</b>
<b>kg Totals recollits</b>	<b>0</b>	<b>2.306</b>	<b>3.031</b>	<b>7.547</b>	<b>2.755</b>	<b>33.490</b>

Els mesos de juliol i agost no hi ha servei (vacances escolars).

## ECOGESTIÓ URBANA

### EDUCACIÓ

Xerrades informatives	133
Visites informatives	416
Reunions treball	43
Assistents	1.842
Visites RSC	3.892
Tinença animals (usuaris informats)	2.435

### COMUNICACIÓ

Visites establiments	366
Ciudadans informats	1.519

### CAMPANYA INFORMADORS FORM

Porta a porta FORM (visites habitatges)	13.747
Porta a porta FORM (visites act. econòmiques)	2.271

### PROJECTE CARACTERITZACIONS FORM

Caracteritzacions programades	597
-------------------------------	-----

### CAMPANYA INFORMADORS MERCATS

Paradistes informats	398
----------------------	-----

### CAMPANYA INFORMADORS PLATGES

Usuaris informats	10.398
Actuacions sensibilització	54.841

### PLA ESCOLES

Consultes escoles gestió residus	236
Consultes punt verd mòbil escolar	326

### AGENDA 21 ESCOLAR

Consultes (e-mails, trucades)	13.672
Sessions formació	59
Assessoraments (visites)	154

**AGENDA 21 + ACORD CÍVIC**

Consultes ateses	5.245
Entitats signants	48
Assessoraments/ reunions seguiment	198

**OFICINA Taxa Metropolitana Tractament de Residus (TMTR)**

Trucades	3.868
Visites	321
Expedients	336

**INSPECCIÓ**

Sol·licitades	7.844
Tancades	8.259

**GRAU D'INCOMPLIMENT INSPECCIÓ**

Gestió correcta	6.656
Gestió incorrecta	1.591
Proposta de sanció	186

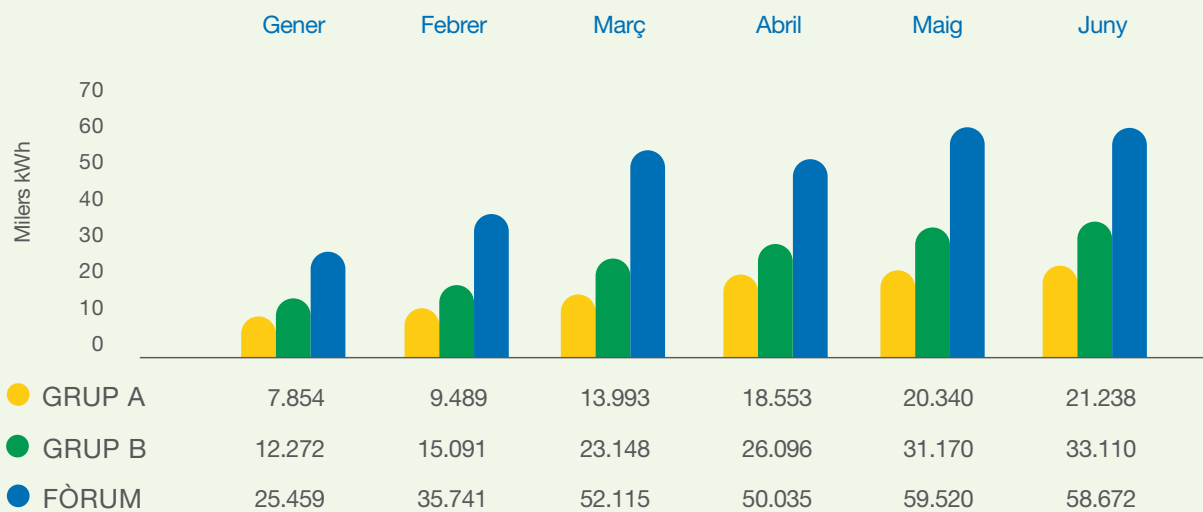
**DISTRIBUCIÓ D'INCOMPLIMENTS**

No separar matèria orgànica	1.128
No separar altres fraccions	262
Utilitzar recollida domiciliària	273
No disposar de bujols suficients	116
No treure els bujols	43
No permetre inspecció	8
No guardar els bujols	93
No respectar horaris de recollida	18
Abandonament d'escombraries	6
Altres incompliments	208

## PRODUCCIÓ MENSUAL FOTOVOLTAIQUES BARCELONA CIUTAT (kWh)

	Gener	Febrer	Març	Abril	Maig	Juny	Juliol
GRUP A+B	20.126	24.580	37.141	44.649	51.510	54.348	58.949
FÒRUM	25.459	35.741	52.115	50.035	59.520	58.672	62.978
<b>TOTAL</b>	<b>45.585</b>	<b>60.321</b>	<b>89.256</b>	<b>94.684</b>	<b>111.030</b>	<b>113.020</b>	<b>121.927</b>

## PRODUCCIÓ MENSUAL PER GRUPS





	Agost	Setembre	Octubre	Novembre	Desembre	TOTALS
GRUP A+B	52.085	40.765	35.348	26.279	22.488	468.268
FÒRUM	62.330	52.095	48.405	38.468	31.873	577.691
<b>TOTAL</b>	<b>114.415</b>	<b>92.860</b>	<b>83.753</b>	<b>64.747</b>	<b>54.361</b>	<b>1.045.959</b>

### PRODUCCIÓ MENSUAL PER GRUPS

