



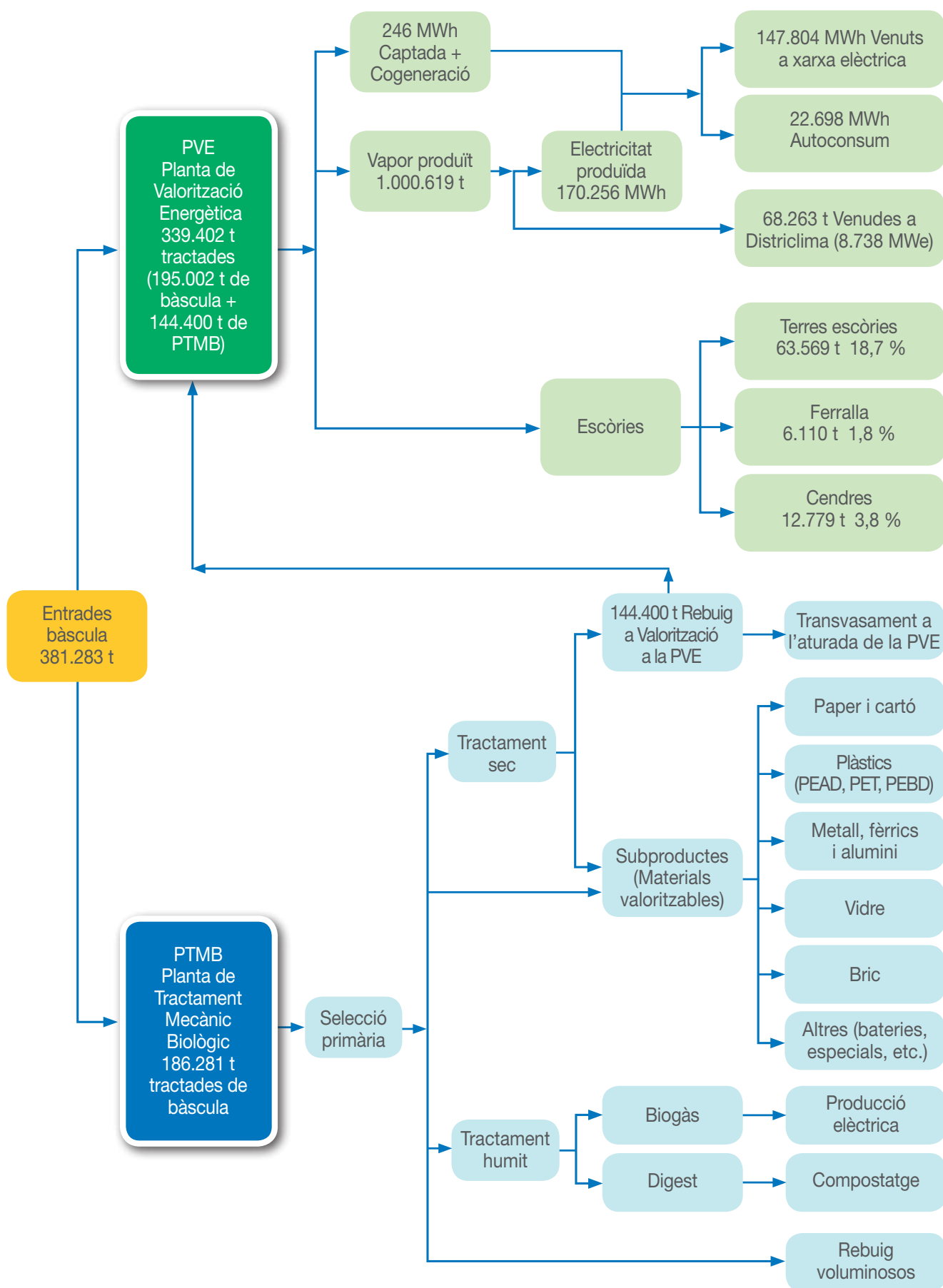
ANNEXOS
MEMÒRIA 2011

RESUM DE LES DADES DE PRODUCCIÓ

Innovació
responsable en
la valorització
de residus



DIAGRAMA DE FLUXOS PLANTA INTEGRAL DE VALORITZACIÓ DE RESIDUS



RESUM DE DADES DE PRODUCCIÓ PLANTA DE TRACTAMENT MECÀNIC BIOLÒGIC

	Gener	Febrer	Març	Abril	Maig	Juny	Juliol
Previsió entrades PTMB (t)	16.698,0	16.698,0	16.698,0	16.698,0	16.698,0	16.698,0	16.698,0
Entrades PTMB (t)	17.960,6	16.534,2	18.085,4	14.902,3	17.885,5	12.413,8	16.358,3
% Acompliment previsió entrades	107,6%	99,0%	108,3%	89,2%	107,1%	74,3%	98,0%
Sortides I+D	0,0	6,2	8,5	0,0	0,0	7,9	8,2

SORTIDES MATERIALS
VALORITZABLES (t)

Paper	468,8	448,2	406,3	354,7	441,7	281,4	326,8
PEAD	70,0	74,7	80,2	75,8	101,7	48,1	107,8
PET	64,4	77,3	50,4	57,7	75,0	97,2	112,2
Bric	24,7	0,0	26,5	0,0	23,1	0,0	21,2
Ferralla	297,1	287,9	301,7	270,0	305,7	234,7	247,2
Alumini	12,8	11,2	19,9	9,3	8,7	8,5	26,6
Vidre	121,7	99,5	92,4	54,5	76,5	66,5	62,0
Altres (bateries, etc.)	2,2	1,0	0,0	0,0	1,1	0,0	0,0
Matèria orgànica a tractament extern (t)	3.207,0	3.250,0	3.023,4	2.867,6	3.189,7	2.073,4	0,0

SORTIDES REBUIG PLANTA (t)

A DC (RVOL, general)	370,2	341,3	365,9	296,7	324,2	263,3	366,0
A pretractament humit (sorres)	0,0	0,0	0,0	0,0	0,0	0,0	0,0
A incineradora	13.321,3	11.936,3	13.710,2	10.916,1	13.368,0	9.332,8	15.080,2
A transvasament (abocador)	370,2	341,0	366,0	296,7	324,2	263,3	366,0
% de rebuig a la PVE sobre entrades	74,2%	72,2%	75,8%	73,3%	74,6%	75,2%	92,2%

ORIGEN DE LES ENTRADES PTMB (t)

Badalona	3.861,0	3.512,3	4.376,4	3.584,7	3.491,7	2.717,8	3.978,9
Barcelona	11.994,6	11.164,3	11.216,4	9.678,1	12.486,8	8.360,7	10.727,2
Sant Adrià de Besòs	443,4	447,8	612,6	366,9	407,5	309,8	341,3
Santa Coloma de Gramenet	1.661,6	1.409,8	1.880,1	1.272,6	1.499,5	1.025,5	1.310,9
Varis	0,0	0,0	0,0	0,0	0,0	0,0	0,0
TOTAL ORIGEN ENTRADES PTMB	17.960,6	16.534,2	18.085,4	14.902,3	17.885,5	12.413,8	16.358,3

	Agost	Setembre	Octubre	Novembre	Desembre	TOTALS
Previsió entrades PTMB (t)	8.320,0	16.698,0	16.698,0	16.698,0	16.698,0	191.998,0
Entrades PTMB (t)	13.392,6	13.152,8	15.179,5	17.391,8	13.024,2	186.280,9
% Acompliment previsió entrades	161,0%	78,8%	90,9%	104,2%	78,0%	99,7%
Sortides I+D	0,0	0,0	0,0	0,0	0,0	30,7

SORTIDES MATERIALS VALORITZABLES (t)

Paper	222,2	277,4	425,2	464,7	360,9	4.478,3
PEAD	67,0	71,6	118,9	79,3	56,4	951,5
PET	103,2	129,5	119,5	106,6	99,8	1.092,8
Bric	0,0	0,0	25,9	0,0	25,5	146,8
Ferralla	260,6	255,3	250,6	268,8	208,1	3.187,8
Alumini	16,7	16,8	18,4	29,7	10,0	188,4
Vidre	81,1	78,3	84,0	92,1	69,6	978,0
Altres (bateries, etc.)	2,5	0,0	0,0	1,3	0,0	8,0
Matèria orgànica a tractament extern (t)	2.002,1	2.224,8	2.188,6	0,0	0,0	24.026,6

SORTIDES REBUIG PLANTA (t)

A DC (RVOL, general)	391,6	229,1	209,3	236,2	165,5	3.559,3
A pretractament humit (sorres)	0,0	0,0	0,0	0,0	0,0	0,0
A incineradora	6.984,5	9.869,9	11.739,1	16.113,2	12.028,5	144.400,0
A transvasament (abocador)	3.652,8	229,1	209,3	236,2	165,5	6.820,4
% de rebuig a la PVE sobre entrades	52,2%	75,0%	77,3%	92,6%	92,4%	77,2%

ORIGEN DE LES ENTRADES PTMB (t)

Badalona	3.623,6	3.316,4	3.739,9	3.617,5	3.429,4	43.249,8
Barcelona	7.174,2	8.032,9	9.894,8	12.082,3	7.739,6	120.551,7
Sant Adrià de Besòs	645,4	415,3	316,8	401,2	478,2	5.186,3
Santa Coloma de Gramenet	1.828,0	1.388,2	1.228,0	1.290,8	1.371,9	17.166,7
Varis	121,4	0,0	0,0	0,0	5,0	126,4
TOTAL ORIGEN ENTRADES PTMB	13.392,6	13.152,8	15.179,5	17.391,8	13.024,2	186.280,9

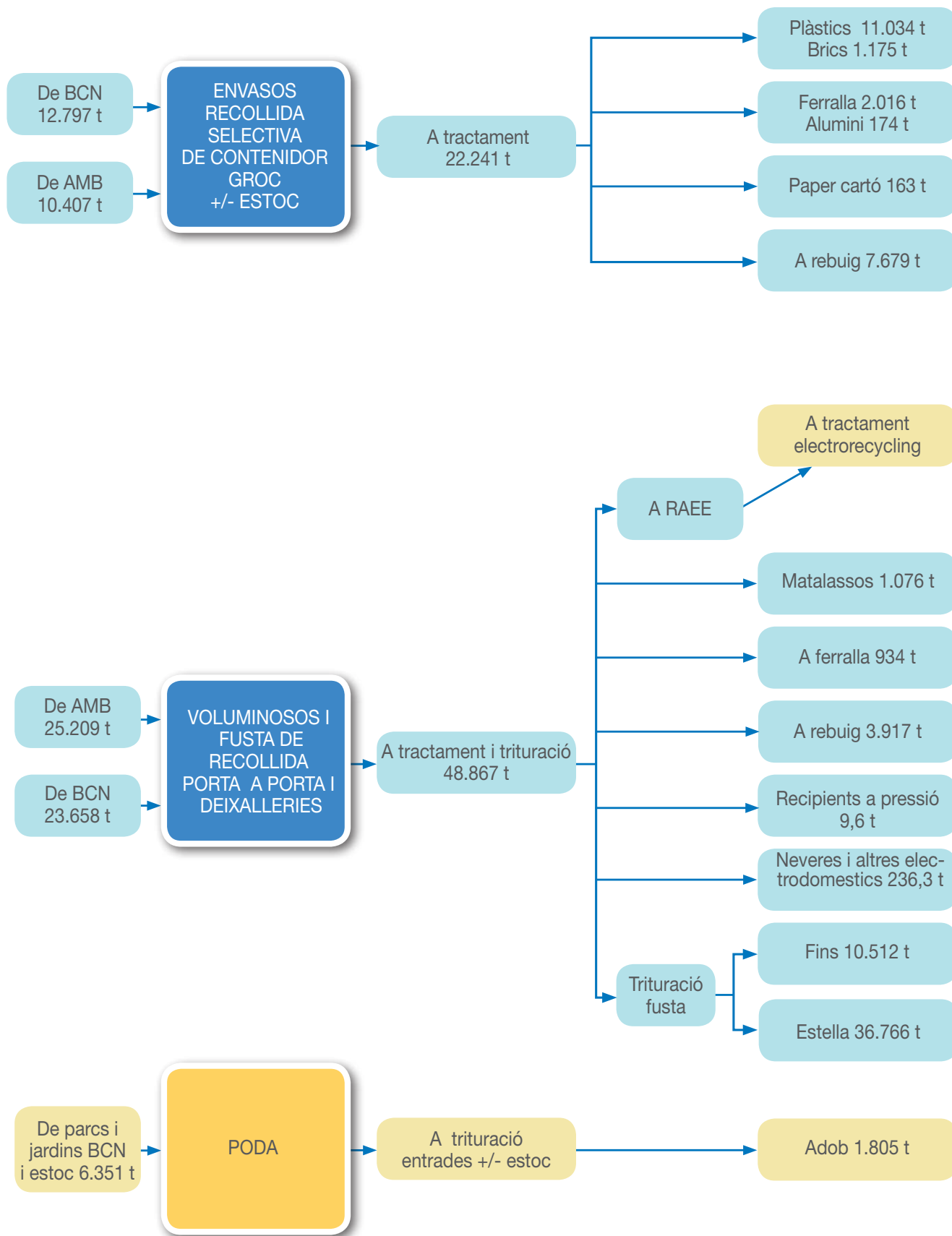
RESUM DE DADES DE PRODUCCIÓ PLANTA DE VALORITZACIÓ ENERGÈTICA

	Gener	Febrer	Març	Abril	Maig	Juny	Juliol
Previsió anual (t)	30.618	27.804	21.756	28.140	30.618	29.610	30.618
RM tractat (t)	30.945	27.362	24.073	30.029	34.002	31.778	31.289
Previsió hores funcionament	2.187	1.986	1.987	2.010	2.187	2.115	2.187
Total real hores funcionament	2.167	1.872	1.576	2.056	2.232	2.128	2.232
ELECTRICITAT (MWh produïts)							
Previsió anual	16.526	14.913	13.440	15.989	16.526	15.989	16.526
Produïts	15.839	15.090	13.860	16.580	17.921	16.859	13.595
ELECTRICITAT (MWh venuts)							
Previsió anual	14.376,4	12.972,4	11.290,5	13.908,4	14.376,4	13.908,4	14.376,4
Venuts	12.488,0	12.218,0	11.176,0	13.952,0	15.206,0	14.132,0	10.870,0
ESCÒRIES (t)							
Escòries terres	5.434,0	4.856,9	4.669,5	5.526,9	6.018,9	6.268,0	5.769,4
Ferralla	619,0	537,2	476,7	558,4	638,5	619,8	546,8
Cendres	1.081,9	1.074,5	938,4	1.103,3	1.250,3	1.215,7	1.121,1
VAPOR PRODUÏT (t)							
Previsió anual	80.919	73.482	57.498	74.370	80.919	78.255	80.919
Vapor produït	87.756	83.914	83.914	88.796	97.397	93.499	90.839
DISTRICLIMA (t)							
Previsió vapor	6.664	5.273	5.228	3.964	2.636	6.425	6.203
Venda vapor	9.854	8.097	8.048	5.103	4.474	5.031	5.118
Conversió previsió a MW tèrmics	4.509	3.568	3.538	2.682	1.784	4.348	4.197
Conversió venda a MW tèrmics	6.668	5.479	5.445	3.453	3.028	3.404	3.463
Conversió previsió a MW elèctrics	853	675	669	507	337	822	794
Conversió venda a MW elèctrics	1.261	1.036	1.030	653	573	644	655

	Agost *	Setembre	Octubre	Novembre	Desembre	TOTALS
Previsió anual (t)	11.424	29.610	30.618	29.610	22.428	322.854
RM tractat (t)	13.179	26.977	31.127	33.284	25.358	339.402
Previsió hores funcionament	816	2.115	2.187	2.115	1.602	23.494
Total real hores funcionament	879	1.959	2.232	2.160	1.632	23.125
ELECTRICITAT (MWh produïts)						
Previsió anual	6.591	15.989	16.526	15.989	13.674	178.679
Produïts	6.176	14.781	17.374	17.065	13.853	178.994
ELECTRICITAT (MWh venuts)						
Previsió anual	5.616,0	13.908,4	14.376,4	13.908,4	11.524,5	154.542
Venuts	5.198,0	12.572,0	14.729,0	14.127,0	11.136,0	147.804
ESCÒRIES (t)						
Escòries terres	3.200,7	4.833,1	5.633,9	6.604,0	4.753,8	63.569
Ferralla	296,4	468,7	474,6	475,5	398,2	6.110
Cendres	646,7	898,3	1.120,5	1.305,5	1.022,7	12.779
VAPOR PRODUÏT (t)						
Previsió anual	30.192	78.255	80.919	78.255	59.274	853.257
Vapor produït	34.265	79.963	95.329	95.020	69.927	1.000.619
DISTRICLIMA (t)						
Previsió vapor	390	2.438	2.338	4.064	5.988	51.611
Venda vapor	1.395	2.788	4.093	6.526	7.736	68.263
Conversió previsió a MW tèrmics	264	1.650	1.582	2.750	4.052	34.923
Conversió venda a MW tèrmics	944	1.887	2.770	4.416	5.235	46.191
Conversió previsió a MW elèctrics	50	312	299	520	766	6.606
Conversió venda a MW elèctrics	179	357	524	835	990	8.738

* Aturada durant el mes d'agost per la revisió anual de la PVE.

DIAGRAMA DE FLUXOS CENTRE DE TRACTAMENT DE RESIDUS MUNICIPALS



DADES DE PRODUCCIÓ PLANTA SELECCIÓ D'ENVASOS

	Gener	Febrer	Març	Abril	Maig	Juny	Juliol
ENVASOS LLEUGERS (t)							
Previsió 2011	2.040,6	2.102,5	2.443,7	2.274,4	2.118,5	2.150,5	1.805,9
Total entrades	2.100,4	1.903,2	2.259,2	1.982,2	2.212,7	2.146,9	2.107,8
Total tractades	2.090,8	1.921,0	2.135,0	1.780,0	1.954,0	1.892,0	2.001,1
SUBPRODUCTES (t)							
Recuperat plàstics	1.041,2	976,9	1.046,1	874,8	973,2	885,1	1.007,3
% Recuperació	76,1%	76,2%	75,7%	74,9%	75,8%	74,8%	77,3%
Recuperat bric	116,4	112,3	119,9	95,0	102,7	95,6	89,7
% Recuperació	8,5%	8,8%	8,7%	8,1%	8,0%	8,1%	6,9%
Recuperat resta	211,2	192,7	216,1	197,9	208,1	202,7	206,2
% Recuperació	15,4%	15,0%	15,6%	16,9%	16,2%	17,1%	15,8%
TOTALS (t)							
TOTAL Recuperat	1.368,8	1.281,9	1.382,1	1.167,7	1.284,0	1.183,4	1.303,3
% Recup./Tractades	65,5%	66,7%	64,7%	65,6%	65,7%	62,5%	65,1%

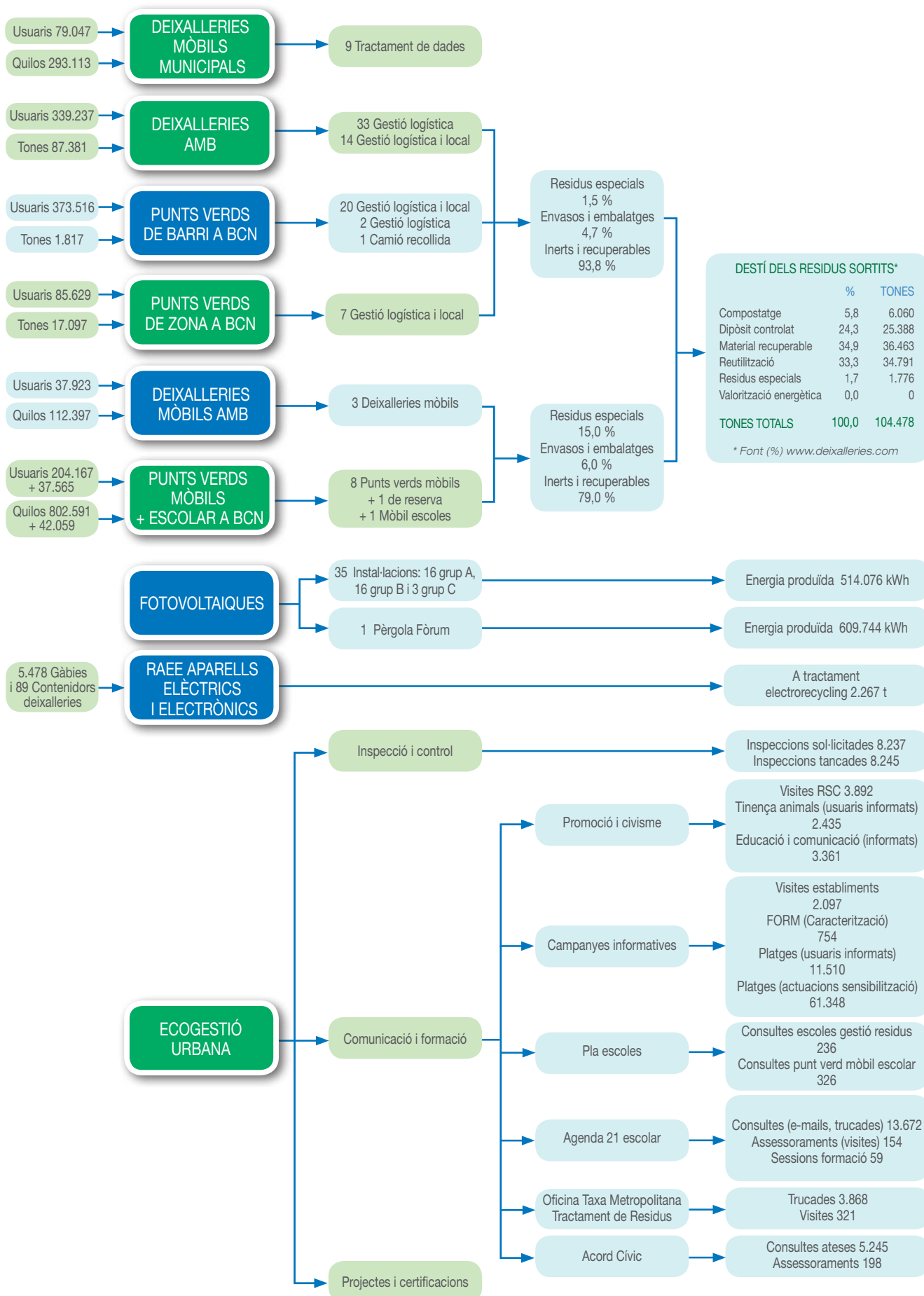
	Agost	Setembre	Octubre	Novembre	Desembre	TOTALS
ENVASOS LLEUGERS (t)						
Previsió 2011	1.566,9	1.918,9	1.906,6	1.882,7	1.946,6	24.157,7
Total entrades	1.189,0	2.049,4	2.149,2	1.645,2	1.459,0	23.204,2
Total tractades	1.317,0	1.806,0	1.809,1	2.117,6	1.453,7	22.277,2
SUBPRODUCTES (t)						
Recuperat plàstics	637,7	908,8	912,2	1.014,3	756,5	11.034,2
% Recuperació	74,5%	73,7%	77,7%	73,9%	76,4%	75,6%
Recuperat bric	59,9	108,1	109,2	117,3	85,4	1.211,4
% Recuperació	7,0%	8,8%	9,3%	8,5%	8,6%	8,3%
Recuperat resta	158,2	216,9	152,4	241,7	148,7	2.352,7
% Recuperació	18,5%	17,6%	13,0%	17,6%	15,0%	16,1%
TOTALS (t)						
TOTAL Recuperat	855,8	1.233,8	1.173,8	1.373,3	990,6	14.598,3
% Recup./Tractades	65,0%	68,3%	64,9%	64,9%	68,1%	65,5%

DADES DE PRODUCCIÓ PLANTA DE VOLUMINOSOS I PODA

	Gener	Febrer	Març	Abril	Maig	Juny	Juliol
VOLUMINOSOS (t)							
ENTRADES							
Previsió 2011	3.420,0	3.830,0	4.700,0	4.150,0	4.310,0	4.590,0	4.250,0
Real any 2011							
Voluminosos	2.104,4	2.194,3	2.496,8	2.221,0	2.612,7	2.570,4	2.965,8
Fusta	1.526,1	1.574,6	1.896,9	1.556,7	1.765,3	1.668,3	1.808,1
TOTAL entrades	3.630,4	3.768,9	4.393,7	3.777,7	4.378,0	4.238,7	4.773,9
SORTIDES							
Previsió 2011	3.580,0	4.030,0	5.080,0	4.530,0	4.250,0	4.650,0	4.250,0
Real any 2011							
Estella	3.447,2	3.698,6	3.644,5	2.833,3	2.799,0	3.202,9	2.744,6
Fins	337,2	508,9	912,0	645,0	666,9	1.009,4	914,5
TOTAL fusta triturada	3.784,3	4.207,4	4.556,5	3.478,2	3.465,9	4.212,3	3.659,2
Sortida de ferralla	61,0	67,2	95,1	84,7	79,4	68,0	102,1
Matalassos	61,1	81,5	96,8	59,9	89,7	109,1	101,8
Neveres	2,6	6,8	3,5	3,2	4,4	1,3	4,4
Altres electrodomèstics	0,0	12,0	16,0	19,5	25,8	15,0	14,2
Recipients a pressió	3,2	0,0	0,0	0,0	1,1	0,0	2,4
Rebuig	321,5	362,5	451,5	314,4	277,5	343,5	317,9
% Recuperació	92,4%	92,3%	91,4%	92,1%	93,0%	92,8%	92,4%
ORIGEN DELS VOLUMINOSOS (t)							
Barcelona	1.856,9	1.927,0	2.182,8	1.898,1	2.239,5	2.146,8	2.495,2
Àrea Metropolitana	1.773,6	1.841,9	2.210,9	1.879,5	2.138,5	2.091,8	2.278,7
PODA (t)							
Previsió entrades 2011	400,0	400,0	400,0	400,0	0,0	0,0	0,0
Real entrades 2011	636,8	660,4	571,5	474,7	490,2	427,6	398,5
Sortides per a adob	332,6	236,8	135,5	131,4	76,0	81,5	125,7

	Agost	Setembre	Octubre	Novembre	Desembre	TOTALS
VOLUMINOSOS (t)						
ENTRADES						
Previsió 2011	2.500,0	5.000,0	4.500,0	4.500,0	4.250,0	50.000,0
Real any 2011						
Voluminosos	2.303,6	2.744,9	2.706,7	2.622,0	2.104,6	29.647,0
Fusta	1.414,8	1.633,2	1.589,9	1.524,8	1.261,6	19.220,3
TOTAL entrades	3.718,4	4.378,1	4.296,6	4.146,8	3.366,2	48.867,4
SORTIDES						
Previsió 2011	2.500,0	5.000,0	4.500,0	4.500,0	4.250,0	51.120,0
Real any 2011						
Estella	1.942,6	3.573,2	3.790,8	3.155,6	1.934,0	36.766,3
Fins	1.067,8	912,7	1.191,1	1.152,1	1.194,6	10.512,1
TOTAL fusta triturada	3.010,4	4.485,9	4.981,9	4.307,7	3.128,7	47.278,4
Sortida de ferralla	97,6	65,0	69,4	76,3	68,2	934,1
Matalassos	81,8	112,1	99,9	105,2	76,8	1.075,7
Neveres	4,2	5,3	3,1	3,6	2,3	44,7
Altres electrodomèstics	16,4	25,3	14,1	19,7	13,6	191,6
Recipients a pressió	0,0	1,8	0,7	0,5	0,0	9,6
Rebuig	317,0	321,5	289,6	323,6	276,8	3.917,3
% Recuperació	91,0%	93,6%	94,7%	93,3%	92,2%	92,7%
ORIGEN DELS VOLUMINOSOS (t)						
Barcelona	1.867,7	2.316,7	2.159,2	2.162,0	1.957,4	25.209,3
Àrea Metropolitana	1.850,7	2.061,4	2.137,4	1.984,8	1.408,8	23.658,0
PODA (t)						
Previsió entrades 2011	0,0	0,0	0,0	0,0	0,0	1.600,0
Real entrades 2011	383,5	468,4	536,7	695,6	607,7	6.351,4
Sortides per a adob	179,8	65,0	88,9	75,3	276,8	1.805,4

DIAGRAMA DE FLUXOS DEIXALLERIES, PUNTS VERDS, FOTOVOLTAIQUES, RAE I ECOGESTIÓ URBANA



DEIXALLERIES ÀREA METROPOLITANA, ENTRADES USUARIS

POBLACIÓ	Gener	Febrer	Març	Abril	Maig	Juny	Juliol
Badalona II	1.150	1.211	1.345	1.177	1.351	0	0
Badalona	1.646	1.689	1.727	1.560	1.532	2.013	1.972
Badia	329	356	304	305	307	266	367
Barberà	755	846	899	740	892	722	786
Begues	558	598	557	611	737	650	815
Castellbisbal	841	807	911	840	966	876	953
Castelldefels	1.238	1.226	1.496	1.252	1.348	1.212	1.320
Cerdanyola Campus	214	220	236	182	195	202	220
Cerdanyola	856	920	934	950	906	881	1.017
Cornellà	794	683	813	706	763	699	833
El Prat	1.946	1.688	1.789	2.036	2.112	1.913	2.159
Esplugues-Sant Joan	984	994	1.049	952	1.111	908	1.134
Gavà	387	310	406	431	497	494	532
L'Hospitalet	1.394	1.425	1.750	1.469	1.657	1.472	1.649
Molins	1.387	1.220	1.304	1.139	1.166	1.264	1.493
Montcada	642	679	769	740	873	606	797
Pallejà	444	403	414	450	478	406	412
Papiol	395	376	349	335	392	208	346
Ripollet	546	525	598	532	559	476	537
Sant Adrià de Besòs	552	489	498	448	537	660	660
Sant Andreu de la Barca	425	403	427	419	432	489	516
Sant Boi	732	808	867	916	975	975	802
Sant Climent	225	225	233	214	245	230	294
Sant Cugat	247	427	275	263	273	307	284
Sant Cugat II	1.012	850	896	1.067	1.021	945	1.331
Sant Feliu	1.010	987	992	932	1.005	1.004	1.116
Sant Just	702	677	716	587	691	671	745
Sant Vicenç	904	876	984	987	1.051	995	1.006
Sta. Coloma Cervelló	535	544	585	524	519	621	743
Sta. Coloma de Gramenet	1.118	1.104	1.286	1.148	1.202	1.097	1.187
Tiana - Montgat	910	818	950	1.014	966	866	906
Torrelles	1.172	1.068	1.126	1.279	1.211	1.268	1.458
Viladecans	1.444	1.356	1.494	1.508	1.536	1.499	1.618
Mini Deix. Castellbisbal	463	297	421	309	370	330	435
Mini Deix. Calvet Gramenet	221	190	257	270	293	186	202
Mini Deix. Raval Gramenet	88	99	211	107	100	57	46
TOTALS	28.266	27.394	29.868	28.399	30.269	27.468	30.691

POBLACIÓ	Agost	Setembre	Octubre	Novembre	Desembre	TOTALS
Badalona II	0	0	138	1.140	996	8.508
Badalona	1.240	1.845	1.534	1.201	1.168	19.127
Badia	321	286	241	251	187	3.520
Barberà	769	792	763	752	663	9.379
Begues	823	739	656	578	699	8.021
Castellbisbal	648	959	1.011	799	631	10.242
Castelldefels	1.100	1.291	1.303	1.289	1.157	15.232
Cerdanyola Campus	0	288	207	231	173	2.368
Cerdanyola	952	1.045	903	879	892	11.135
Cornellà	661	802	659	753	662	8.828
El Prat	1.904	1.932	1.895	1.996	1.817	23.187
Esplugues-Sant Joan	779	1.145	1.318	1.206	1.218	12.798
Gavà	488	488	530	477	439	5.479
L'Hospitalet	1.206	1.461	1.441	1.538	1.316	17.778
Molins	1.268	1.513	1.392	1.237	1.135	15.518
Montcada	553	705	780	924	969	9.037
Pallejà	472	474	434	508	497	5.392
Papiol	355	147	418	415	285	4.021
Ripollet	527	547	570	447	545	6.409
Sant Adrià de Besòs	443	581	643	594	465	6.570
Sant Andreu de la Barca	460	524	396	425	401	5.317
Sant Boi	521	846	858	897	609	9.806
Sant Climent	232	263	257	204	206	2.828
Sant Cugat	264	393	212	316	225	3.486
Sant Cugat II	998	1.092	1.116	1.125	964	12.417
Sant Feliu	956	986	1.012	1.014	917	11.931
Sant Just	538	800	739	650	663	8.179
Sant Vicenç	1.010	1.016	1.045	864	955	11.693
Sta. Coloma Cervelló	670	610	519	520	474	6.864
Sta. Coloma de Gramenet	1.009	1.070	1.080	1.019	919	13.239
Tiana - Montgat	1.177	956	871	792	893	11.119
Torrelles	1.183	1.241	1.339	992	1.105	14.442
Viladecans	1.173	1.346	1.456	1.441	1.139	17.010
Mini Deix. Castellbisbal	313	384	439	375	359	4.495
Mini Deix. Calvet Gramenet	195	236	234	183	154	2.621
Mini Deix. Raval Gramenet	79	119	130	138	67	1.241
TOTALS	25.287	28.922	28.539	28.170	25.964	339.237

La deixalleria de Badalona II roman tancada durant els mesos de juny a setembre, i la de Cerdanyola Campus durant el mes d'agost.

DEIXALLERIES ÀREA METROPOLITANA, TONES GESTIONADES

POBLACIÓ	Gener	Febrer	Març	Abril	Maig	Juny	Juliol
Badalona II	435,4	508,3	630,0	519,0	646,0	0,0	0,0
Badalona	727,9	877,2	964,1	904,6	988,6	1.240,1	1.243,3
Badia	90,2	162,9	197,2	169,3	99,9	110,2	115,0
Barberà	243,4	225,0	281,4	209,6	274,9	178,6	218,9
Begues	132,2	121,0	170,9	141,6	169,9	170,0	167,4
Castellbisbal	110,9	112,9	100,5	87,5	106,3	110,7	137,7
Castelldefels	253,5	254,8	316,4	329,2	346,0	322,5	291,8
Cerdanyola Campus	12,3	23,4	38,4	16,0	15,5	37,6	24,5
Cerdanyola	98,7	103,1	140,2	126,7	103,7	125,6	111,8
Cornellà	262,8	261,5	327,6	300,1	299,5	299,0	342,5
El Prat	390,4	331,1	362,8	423,4	436,5	457,0	475,2
Esplugues-Sant Joan	310,2	287,5	334,1	280,5	327,5	245,0	331,9
Gavà	183,8	163,1	204,0	179,8	188,6	174,0	200,1
L'Hospitalet	663,5	750,6	965,8	607,9	758,5	657,1	868,8
Molins	153,6	149,8	137,2	129,1	150,2	136,4	180,1
Montcada	115,7	130,7	203,6	152,3	135,5	147,0	135,5
Pallejà	128,7	126,8	169,7	141,7	130,2	104,1	131,8
Papiol	63,6	73,8	62,5	47,8	61,8	54,6	57,5
Ripollet	81,2	85,9	119,9	92,6	132,8	97,4	113,6
Sant Adrià de Besòs	213,9	184,2	188,8	138,9	169,8	252,6	196,0
Sant Andreu de la Barca	120,5	123,7	129,2	130,0	151,7	97,7	163,9
Sant Boi	255,6	299,0	308,3	324,9	420,7	400,1	290,5
Sant Climent	23,5	26,6	30,2	11,7	32,9	23,4	27,7
Sant Cugat	35,8	45,7	35,3	48,3	55,0	48,1	49,7
Sant Cugat II	96,4	83,5	101,0	90,0	97,4	96,9	123,1
Sant Feliu	181,6	162,1	209,8	167,1	236,8	231,7	196,5
Sant Just	193,9	179,6	245,1	179,8	239,7	168,3	208,8
Sant Vicenç	258,3	226,6	286,8	284,2	408,7	335,7	356,6
Sta. Coloma Cervelló	47,1	70,1	77,2	61,3	73,0	71,2	53,5
Sta. Coloma de Gramenet	489,0	403,0	487,7	445,9	456,8	410,3	405,2
Tiana - Montgat	262,8	235,7	266,7	295,7	315,9	244,1	267,3
Torrelles	46,5	47,9	52,8	59,4	62,9	52,7	62,7
Viladecans	222,6	243,7	270,2	229,9	274,1	239,4	290,1
Mini Deix. Calvet Gramenet	3,3	2,8	2,7	1,3	2,5	1,4	1,1
Mini Deix. Raval Gramenet	0,9	0,6	0,4	0,9	0,8	1,0	0,4
TOTALS	6.910	7.084	8.418	7.328	8.370	7.341	7.840

POBLACIÓ	Agost	Setembre	Octubre	Novembre	Desembre	TOTALS
Badalona II	0,0	0,0	3,5	194,3	255,6	3.192,1
Badalona	906,2	1.189,5	1.205,4	989,0	899,8	12.135,6
Badia	70,2	86,8	72,6	88,5	70,4	1.333,1
Barberà	234,8	203,5	218,4	218,2	176,6	2.683,2
Begues	168,5	140,3	138,1	169,9	128,4	1.818,2
Castellbisbal	124,7	109,2	109,8	119,0	81,1	1.310,3
Castelldefels	162,1	265,6	259,3	308,8	235,1	3.345,0
Cerdanyola Campus	0,0	23,0	14,2	31,5	23,3	259,8
Cerdanyola	93,0	148,8	117,4	110,8	85,9	1.365,9
Cornellà	289,8	298,0	246,7	299,6	269,6	3.496,7
El Prat	433,1	410,8	410,4	418,5	334,2	4.883,5
Esplugues-Sant Joan	256,6	298,6	270,3	281,7	282,3	3.506,3
Gavà	163,5	171,9	185,2	201,1	159,4	2.174,5
L'Hospitalet	697,3	630,6	620,0	759,4	604,8	8.584,2
Molins	152,0	161,5	150,9	155,6	125,2	1.781,4
Montcada	114,7	150,3	144,5	119,9	113,4	1.663,1
Pallejà	90,9	136,3	117,0	177,1	128,4	1.582,5
Papiol	32,7	49,3	65,0	80,0	66,9	715,5
Ripollet	92,5	119,1	104,5	97,0	90,1	1.226,5
Sant Adrià de Besòs	182,9	214,1	213,8	176,6	164,2	2.295,7
Sant Andreu de la Barca	109,1	99,9	109,9	133,9	87,2	1.456,6
Sant Boi	220,5	287,6	395,0	428,5	202,7	3.833,3
Sant Climent	22,4	23,2	24,3	22,1	21,4	289,3
Sant Cugat	49,1	44,1	44,1	57,7	61,3	574,3
Sant Cugat II	117,9	96,8	93,9	80,6	77,8	1.155,2
Sant Feliu	158,3	209,9	212,2	284,1	198,6	2.448,8
Sant Just	118,8	188,8	197,0	187,5	171,4	2.278,7
Sant Vicenç	266,1	305,7	289,2	295,7	273,3	3.586,9
Sta. Coloma Cervelló	50,1	55,7	39,7	52,2	45,5	696,5
Sta. Coloma de Gramenet	362,9	346,4	353,3	385,5	335,2	4.881,1
Tiana - Montgat	237,1	305,5	231,5	311,6	280,2	3.254,0
Torrelles	55,9	65,8	62,1	43,5	41,9	654,1
Viladecans	187,3	234,7	281,0	230,5	187,6	2.891,0
Mini Deix. Calvet Gramenet	1,5	2,3	0,7	1,5	0,6	21,7
Mini Deix. Raval Gramenet	0,2	0,0	0,4	0,2	0,5	6,1
TOTALS	6.223	7.074	7.001	7.511	6.280	87.380,8

La deixalleria de Badalona II està tancada durant els mesos de juny a setembre, i la de Cerdanyola Campus durant el mes d'agost.

PUNTS VERDS DE BARRI A BARCELONA CIUTAT

USUARIS	Gener	Febrer	Març	Abril	Maig	Juny	Juliol
Sant Martí de Provençals	1.418	1.553	1.767	1.442	1.623	1.463	1.579
Bacardi	2.526	2.484	2.571	2.443	2.594	2.241	2.296
Can Basilio	53	64	138	78	140	87	36
Ciutat Meridiana	685	772	510	492	458	420	797
Sagrada Família	5.258	5.300	5.738	4.594	5.213	5.268	5.649
El Clot	2.486	2.131	2.174	2.021	2.401	2.281	2.066
Folch i Torres	551	489	541	614	762	550	562
Fort Pienc	1.447	1.369	1.315	1.506	1.338	1.248	1.200
Gal·la Placídia	1.525	980	1.010	875	1.472	1.264	1.519
Horta-Carmel	1.764	1.678	1.799	1.953	2.106	1.797	1.929
Horta-Guinardó	1.009	1.089	1.079	1.005	1.032	1.031	1.033
Nova Esquerra de l'Eixample	2.218	2.132	1.975	1.791	2.155	1.886	2.268
Poble Sec	1.204	1.175	1.374	1.228	1.190	1.136	1.013
Roquetes	587	575	653	640	725	681	698
Sant Andreu	1.987	1.725	1.452	1.964	1.957	1.746	1.885
Tabuenca	1.686	1.417	1.701	1.703	1.815	1.609	1.624
Turó de la Peira	1.444	1.312	1.486	1.600	1.810	1.609	1.472
Vallvidrera	241	205	197	229	264	269	332
Les Corts	2.079	2.013	1.880	1.627	1.853	1.755	1.997
Sant Andreu Nord	1.324	1.259	1.219	1.222	1.382	1.249	1.256
Poble Nou	0	0	394	542	511	479	497
Bordeta	0	0	0	0	0	378	782
TOTALS	31.492	29.722	30.973	29.569	32.801	30.447	32.490

TONES

Sant Martí de Provençals	12,7	7,7	11,1	11,4	11,3	9,1	11,6
Bacardi	11,0	10,1	9,6	8,4	9,3	8,8	8,7
Can Basilio	0,8	0,7	1,8	0,8	1,6	0,9	1,3
Ciutat Meridiana	2,7	1,9	2,9	1,7	1,7	1,5	2,3
Sagrada Família	28,8	21,9	25,9	24,9	25,9	22,3	25,1
El Clot	13,6	11,0	12,3	12,6	13,1	12,9	12,2
Folch i Torres	3,4	3,0	3,5	3,2	5,3	4,2	4,8
Fort Pienc	8,3	4,5	10,0	5,3	10,8	2,0	1,3
Gal·la Placídia	6,8	2,6	2,7	2,6	3,8	3,0	3,5
Horta-Carmel	4,8	4,7	6,4	5,9	6,2	5,6	5,7
Horta-Guinardó	8,6	6,6	7,2	6,5	6,6	6,8	7,3
Nova Esquerra de l'Eixample	8,5	7,6	5,0	5,9	8,5	7,5	7,3
Poble Sec	6,8	5,9	6,4	6,5	5,7	5,3	5,8
Roquetes	4,2	3,7	4,2	3,2	4,6	3,7	3,8
Sant Andreu	14,3	10,9	13,0	10,8	12,3	9,4	13,3
Tabuenca	5,4	4,5	5,1	4,9	6,1	5,1	5,4
Turó de la Peira	5,6	5,0	5,4	5,8	6,6	4,8	4,8
Vallvidrera	2,6	2,4	3,7	2,5	3,6	3,0	2,1
Les Corts	7,8	7,5	8,7	7,9	8,8	8,6	8,5
Sant Andreu Nord	8,2	11,1	8,2	9,4	9,9	7,5	9,1
Poble Nou	0,0	0,0	1,6	3,5	3,2	2,8	3,4
Bordeta	0,0	0,0	0,0	0,0	0,0	1,5	2,1
TOTALS	164,9	133,1	154,5	144,0	164,9	136,4	149,3

USUARIS	Agost	Setembre	Octubre	Novembre	Desembre	TOTALS
Sant Martí de Provençals	1.642	1.929	1.967	1.673	1.569	19.625
Bacardi	1.646	2.176	2.556	2.609	2.486	28.628
Can Basilio	20	49	42	39	32	778
Ciutat Meridiana	516	605	645	666	560	7.126
Sagrada Família	4.220	5.029	5.535	4.837	4.723	61.364
El Clot	2.037	2.215	2.542	2.373	1.775	26.502
Folch i Torres	505	517	693	649	734	7.167
Fort Pienc	1.527	1.386	1.406	1.303	1.319	16.364
Gal·la Placídia	1.249	2.253	2.279	2.227	2.081	18.734
Horta-Carmel	1.144	1.396	1.835	1.836	1.879	21.116
Horta-Guinardó	642	505	553	512	609	10.099
Nova Esquerra de l'Eixample	1.772	2.127	2.129	2.301	2.188	24.942
Poble Sec	782	1.071	1.165	1.161	956	13.455
Roquetes	565	670	710	774	715	7.993
Sant Andreu	950	1.650	1.624	1.895	1.972	20.807
Tabuenca	1.166	1.722	1.840	1.672	1.652	19.607
Turó de la Peira	1.217	1.494	1.710	1.638	1.348	18.140
Vallvidrera	275	361	327	271	287	3.258
Les Corts	1.493	1.939	1.698	2.037	2.020	22.391
Sant Andreu Nord	1.483	1.248	1.440	1.261	1.229	15.572
Poble Nou	479	472	373	457	411	4.615
Bordeta	580	747	839	929	978	5.233
TOTALS	25.910	31.561	33.908	33.120	31.523	373.516

TONES

Sant Martí de Provençals	10,1	11,6	12,1	11,9	10,7	131,3
Bacardi	7,1	9,4	8,9	9,4	8,7	109,5
Can Basilio	0,0	0,7	0,6	1,2	1,4	11,7
Ciutat Meridiana	2,6	1,6	2,6	2,1	1,9	25,5
Sagrada Família	17,1	25,8	21,9	28,4	17,3	285,3
El Clot	12,7	11,7	12,9	12,8	10,7	148,3
Folch i Torres	3,0	4,8	3,4	4,2	4,1	46,8
Fort Pienc	22,1	6,4	5,9	9,3	4,0	89,8
Gal·la Placídia	3,7	9,8	9,3	8,9	7,8	64,6
Horta-Carmel	4,3	6,1	4,5	6,3	4,3	64,8
Horta-Guinardó	7,4	5,4	3,8	3,4	8,3	77,8
Nova Esquerra de l'Eixample	6,7	7,9	8,1	10,4	8,7	92,0
Poble Sec	5,4	6,3	5,9	6,7	4,9	71,6
Roquetes	2,4	3,0	3,4	4,2	3,6	44,1
Sant Andreu	8,8	11,1	10,4	11,3	9,7	135,3
Tabuenca	3,7	6,5	5,2	5,5	5,3	62,5
Turó de la Peira	5,9	4,8	5,1	6,1	4,5	64,5
Vallvidrera	2,7	4,3	2,6	2,8	3,5	35,9
Les Corts	8,1	10,2	9,3	10,9	9,4	105,7
Sant Andreu Nord	7,0	8,4	8,6	9,1	5,6	102,1
Poble Nou	3,4	2,8	2,4	2,9	3,4	29,6
Bordeta	2,8	2,0	3,1	3,5	3,3	18,3
TOTALS	147,0	160,5	150,1	171,4	140,9	1.817,0

Nous punts verds en 2011: Les Corts, Poble Nou i Bordeta

PUNTS VERDS DE ZONA A BARCELONA CIUTAT

POBLACIÓ	Gener	Febrer	Març	Abril	Maig	Juny	Juliol
Collserola	1.673	1.550	1.633	1.539	1.637	1.574	1.800
Montjuïc	1.368	1.476	1.503	1.255	1.366	1.223	1.575
Pedralbes-Les Corts	1.288	1.146	1.171	1.175	1.212	1.175	1.352
Sant Andreu	1.430	1.527	1.485	1.450	1.489	1.404	1.581
Vall D'Hebron	1.388	1.285	1.424	1.283	1.346	1.324	1.461
Vallbona	219	221	262	218	238	163	197
Fòrum	0	0	0	0	0	0	48
TOTALS	7.366	7.205	7.478	6.920	7.288	6.863	8.014

TONES

Collserola	267,9	276,5	319,0	281,9	304,7	259,1	265,4
Montjuïc	405,5	440,7	434,7	348,9	419,0	343,8	394,8
Pedralbes-Les Corts	123,2	134,3	129,1	123,6	99,5	107,4	148,3
Sant Andreu	348,7	385,3	386,7	376,5	426,5	432,2	443,8
Vall D'Hebron	261,2	267,4	288,8	201,4	309,9	255,5	244,7
Vallbona	53,0	54,9	68,1	73,7	62,2	38,4	38,6
Fòrum	0	0	0	0	0	0	0
TOTALS	1.459,5	1.559,1	1.626,4	1.406,1	1.621,8	1.436,4	1.535,4

POBLACIÓ	Agost	Setembre	Octubre	Novembre	Desembre	TOTALS
Collserola	1.396	1.634	1.737	1.624	1.767	19.564
Montjuïc	1.167	1.311	1.269	1.320	1.148	15.981
Pedralbes-Les Corts	999	1.255	1.248	1.228	1.261	14.510
Sant Andreu	539	1.354	1.340	1.256	1.159	16.014
Vall D'Hebron	1.168	1.293	1.289	1.333	1.205	15.799
Vallbona	173	170	177	157	148	2.343
Fòrum	345	218	281	267	259	1.418
TOTALS	5.787	7.235	7.341	7.185	6.947	85.629

TONES

Collserola	246,9	292,9	245,1	250,4	231,8	3.241,6
Montjuïc	325,8	382,2	313,5	382,0	310,7	4.501,4
Pedralbes-Les Corts	123,1	94,1	134,2	114,8	93,1	1.424,6
Sant Andreu	184,7	355,7	320,4	340,2	263,4	4.264,1
Vall D'Hebron	202,7	209,4	207,9	263,8	191,3	2.903,9
Vallbona	66,8	38,7	32,5	31,8	20,9	579,7
Fòrum	38,0	36,9	30,7	44,5	31,1	181,2
TOTALS	1.188,1	1.409,8	1.284,4	1.427,4	1.142,3	17.096,6

DEIXALLERIES MÒBILS ÀREA METROPOLITANA

MÒBIL ZONA 1	USUARIS	kg
Begues	84	187
Castellbisbal	33	107
Castelldefels	722	2.253
Cornellà de Llobregat	466	1.358
Esplugues de Llobregat	3.549	9.632
Gavà	1.952	5.635
Montgat	1.265	3.034
Sant Adrià de Besòs	1.170	2.903
Sant Vicenç dels Horts	592	1.574
St. Just Desvern	253	560
Sta. Coloma de Gramenet	3.016	7.549
TOTAL ZONA 1	13.102	34.792

MÒBIL ZONA 2	USUARIS	kg
Castelldefels	3.063	10.669
Pallejà	456	1.662
Ripollet	505	1.421
Sant Adrià de Besòs	1.644	4.470
Sant Andreu de la Barca	957	2.699
Sant Boi de Llobregat	1.641	4.593
Sant Climent de Llobregat	828	3.091
Sant Feliu de Llobregat	2.743	8.625
Sant Joan Despí	2.122	6.304
Torrelles de Llobregat	109	418
TOTAL ZONA 2	14.068	43.952

MÒBIL ZONA 3	USUARIS	kg
Badia del Vallès	283	1.001
Cornellà de Llobregat	859	2.384
El Papiol	174	584
Gavà	2.339	7.842
Molins de Rei	1.096	3.838
Montcada i Reixac	981	2.934
Pallejà	261	880
Ripollet	1.427	3.798
Sant Climent de Llobregat	128	519
Sta. Coloma de Cervelló	534	1.726
Tiana	479	1.473
Viladecans	2.192	6.674
TOTAL ZONA 3	10.753	33.653

	USUARIS	kg
ZONA 1	13.102	34.792
ZONA 2	14.068	43.952
ZONA 3	10.753	33.653
TOTAL MÒBILS AMB	37.923	112.397

PUNTS VERDS MÒBILS A BARCELONA CIUTAT

MÒBIL 1	USUARIS	kg
Trav Dalt / Alegre Dalt	2.853	9.501
Tajo/Cartellà	1.704	5.578
Plaça Trinitat	2.349	7.798
Jardins Arnalot	956	2.606
Mercat Bon Pastor	1.502	3.873
Plaça Revolució	1.667	4.805
P. S. Miquel	2.174	7.540
P. de la Farga	2.128	7.012
Mercat Hostafrancs	4.977	13.228
P. Espronceda	1.337	3.979
Rambla Prim / Cristóbal Moura	3.622	12.213
Diputació / Pg. Sant Joan	1.584	6.113
TOTAL MÒBIL 1	26.853	84.247

MÒBIL 2	USUARIS	kg
Consell de Cent / Rocafort	2.910	13.797
Turó Parc	1.251	5.984
Gral Mitre, 28-36	856	3.412
Rbla. Poblenou / Sancho de Àvila	2.482	11.253
Mercat Concepció	2.584	11.702
Paral.lel / Fabra	1.904	9.176
Mercat Les Corts	3.125	13.081
Rbla. 11 Setembre / Sta. Coloma	1.547	7.455
Tamarit / Urgell	3.806	17.455
Plaça Bonanova	781	3.685
Bilbao / Ramón Turró	4.642	20.560
Arc de Triumf	473	2.452
TOTAL MÒBIL 2	26.361	120.013

MÒBIL 3	USUARIS	kg
Plaça dels Àngels	1.573	3.662
Plaça Duc de Medinacelli	1.052	2.460
Drassanes / Portal Sta. Madrona	815	1.835
Pg. del Born / Montcada	1.297	3.133
Rambla Badal / Sants	3.392	8.525
Jardins Can Senillosa / Plaça S. Bernhardt	1.639	3.935
Mercat Barceloneta	2.595	5.942
Cardenal Reig / Sant Ramon Nonat	1.825	4.481
Mercat de la Marina	3.236	8.422
Pg. de Sant Antoni / Galileu	2.092	5.648
Treball / Menorca	3.007	7.654
Plaça Concòrdia	1.501	3.783
TOTAL MÒBIL 3	24.024	59.478

MÒBIL 4	USUARIS	kg
Numància / Viriat	1.692	7.088
Rbla. Guipúscoa / Bac de Roda	1.531	6.772
Rbla Raval / Hospital	2.160	9.987
Taulat / Provençals	2.236	12.414
Mercat Felip II	3.959	22.325
Joan Güell, 25	2.467	14.100
Av Icaria / Arquitecte Sert	2.828	13.016
P. de la Olivereta	2.263	10.870
Mercat Galvany (C/Santaló,65)	2.833	13.748
Badal / Quetzal	2.709	18.041
Mercat Sta. Caterina	2.816	15.430
Diagonal Mar (Diagonal / Llull)	1.366	6.387
TOTAL MÒBIL 4	28.860	150.179

PUNTS VERDS MÒBILS A BARCELONA CIUTAT

MÒBIL 5	USUARIS	kg
Numància / Nau Sta. Maria	963	4.395
Joan Sales / Poesia	766	3.123
Plaça Sarrià	1.711	7.391
Via Júlia / Francesc Layret	1.161	5.164
Mercat Estrella (Providència)	1.740	8.517
Plaça Doctor Letamendi, 24	1.003	5.391
Plaça Frederic Soler	1.317	5.534
Plaça Verda de la Prosperitat	1.085	4.851
Jorge Manrique / Ventura Rod.	1.356	5.767
Rambla Prim / Guipúscoa	1.468	6.832
C/ Santuari (Centre Cívic)	1.424	6.802
Sao Paulo / Posoltega	951	4.366
TOTAL MÒBIL 5	14.945	68.135

MÒBIL 6	USUARIS	kg
Provença / Rbla. Catalunya	2.559	9.619
Biblioteca Jaume Fuster	1.998	7.551
Indústria / Maragall	3.732	13.782
Mossén Clapés / Gran S. Andreu	1.445	5.091
Font d'en Fargas, 41	1.087	3.985
Plaça Sara Bernhardt / Jardins C. Senillosa	1.442	5.595
Darnius / Vilaseca / Espinagua	389	1.447
Marina / Almogàvers	876	3.281
Biscaia / Av. Meridiana	2.222	8.323
Plaça Orfila	2.046	7.381
Mercat Sant Martí	3.918	15.254
Plaça Maragall	1.916	8.051
TOTAL MÒBIL 6	23.630	89.361

MÒBIL 7	USUARIS	kg
Mercat Trinitat	1.083	4.833
Pg. de Sant Joan / Rosselló	2.422	13.847
Rep. Argentina 108-110	2.045	9.219
Plaça Can Roses (Numància)	1.418	7.913
Machado / García Lorca	2.991	17.205
Casp / Bruc	1.405	9.524
Mercat Vall d'Hebron	1.711	8.408
Riera Blanca / Carrer de Sants	2.037	12.180
Plaça Madres de Mayo	3.651	19.603
Mercat Ninot	2.664	17.420
Mercat Guineueta	5.173	25.662
Plaça Joanic	2.865	16.974
TOTAL MÒBIL 7	29.465	162.788

MÒBIL 8	USUARIS	kg
Plaça Congrés Eucarístic	4.837	11.431
CAP Ciutat Meridiana	34	157
Lisboa / Marqués de Castellbell	511	1.120
Plaça de la Pau	1.518	3.878
Plaça Virrei Amat	5.354	11.291
Lepant / Taxdirt	2.156	5.267
Pg. Sant Joan / Indústria	5.764	12.294
Plaça Font Castellana	2.213	5.102
Jardins Ferran Casablanca	1.877	4.275
Av. Madrid / Av. Carles III	2.111	5.352
Trav. Gràcia / Gran Gràcia / Pl. Guinardó	2.064	4.454
Rio de Janeiro / Pintor Alsamora	1.590	3.769
TOTAL MÒBIL 8	30.029	68.390

MÒBILS BCN	USUARIS	kg
MÒBIL 1	26.853	84.247
MÒBIL 2	26.361	120.013
MÒBIL 3	24.024	59.478
MÒBIL 4	28.860	150.179
MÒBIL 5	14.945	68.135
MÒBIL 6	23.630	89.361
MÒBIL 7	29.465	162.788
MÒBIL 8	30.029	68.390
TOTAL MÒBILS BCN	204.167	802.591

PUNT VERD MÒBIL ESCOLAR A BARCELONA CIUTAT

ACTUACIONS	Gener	Febrer	Març	Abril	Maig	Juny	Juliol
Serveis escoles (matí/tarda)	12	24	26	20	33	25	0
Altres serveis	0	0	0	0	0	0	1
Total serveis	12	24	26	20	33	25	1
Percentatge d'ocupació %	55,0%	86,0%	100,0%	95,0%	106,0%	114,0%	0,0%
Usuaris	3.605	4.102	5.248	3.973	6.192	4.238	0
kg Envasos i embalatges	206	230	220	204	321	509	38
kg Inerts i recuperables	3.828	3.022	5.620	1.695	3.872	3.061	133
kg Residus especials	551	1.011	822	701	858	624	23
kg Totals recollits	4.585	4.263	6.662	2.600	5.051	4.194	194

ACTUACIONS	Agost	Setembre	Octubre	Novembre	Desembre	TOTALS
Serveis escoles (matí/tarda)	0	11	11	22	16	200
Altres serveis	0	0	1	0	0	2
Total serveis	0	11	12	22	16	202
Percentatge d'ocupació %	0,0%	39,0%	44,0%	73,0%	84,0%	
Usuaris	0	847	1.444	4.018	3.898	37.565
kg Envasos i embalatges	0	1.681	724	1.024	136	5.293
kg Inerts i recuperables	0	2.160	3.399	2.695	1.220	30.705
kg Residus especials	0	142	217	941	171	6.061
kg Totals recollits	0	3.983	4.340	4.660	1.527	42.059

Els mesos de juliol i agost no hi ha servei (vacances escolars)

DEIXALLERIES MÒBILS MUNICIPALS

USUARIS	Gener	Febrer	Març	Abril	Maig	Juny	Juliol
Badalona 1	1.452	1.083	1.396	1.305	900	525	0
Badalona 2	1.446	1.695	1.837	1.745	1.792	1.678	1.616
Cornellà de Llobregat	440	526	712	721	848	619	769
L'Hospitalet de Llobregat 1	1.227	1.458	1.427	1.169	1.620	1.329	1.674
L'Hospitalet de Llobregat 2	961	938	909	886	928	215	321
Montcada i Reixac	1.199	1.300	1.415	1.187	1.257	1.240	1.094
El Prat de Llobregat	409	393	385	432	534	436	441
Sant Cugat del Vallès	351	367	361	310	281	277	445
TOTAL GENERAL	7.485	7.760	8.442	7.755	8.160	6.319	6.360

kg

Badalona 1	4.797	3.398	4.533	4.495	3.057	1.607	0
Badalona 2	7.949	8.912	8.547	8.759	8.578	8.279	9.885
Cornellà de Llobregat	1.032	1.227	3.324	3.676	5.020	3.805	4.601
L'Hospitalet de Llobregat 1	4.480	5.255	5.212	4.419	5.739	5.176	9.511
L'Hospitalet de Llobregat 2	3.837	3.565	3.949	3.511	3.530	550	696
Montcada i Reixac	3.755	3.844	3.592	2.980	3.664	3.743	2.681
El Prat de Llobregat	819	851	943	988	1.152	1.444	907
Sant Cugat del Vallès	598	682	728	638	588	556	907
TOTALS	27.267	27.734	30.828	29.466	31.328	25.160	29.188

USUARIS	Agost	Setembre	Octubre	Novembre	Desembre	TOTALS
Badalona 1	0	0	0	3	685	7.349
Badalona 2	891	1.036	1.272	1.251	1.117	17.376
Cornellà de Llobregat	0	760	681	612	657	7.345
L'Hospitalet de Llobregat 1	569	1.237	1.365	1.404	1.135	15.614
L'Hospitalet de Llobregat 2	613	670	507	695	678	8.321
Montcada i Reixac	849	1.168	1.104	1.319	909	14.041
El Prat de Llobregat	22	546	543	607	528	5.276
Sant Cugat del Vallès	331	255	361	201	185	3.725
TOTAL GENERAL	3.275	5.672	5.833	6.092	5.894	79.047

kg

Badalona 1	0	0	0	3	2.562	24.452
Badalona 2	3.010	3.682	4.507	4.583	6.519	83.210
Cornellà de Llobregat	0	4.270	3.592	2.410	3.461	36.418
L'Hospitalet de Llobregat 1	1.821	5.169	5.517	5.759	5.086	63.144
L'Hospitalet de Llobregat 2	2.351	2.141	1.727	2.070	2.007	29.934
Montcada i Reixac	2.522	2.642	2.321	2.503	1.825	36.072
El Prat de Llobregat	46	1.227	1.139	1.308	1.136	11.960
Sant Cugat del Vallès	714	577	1.114	465	356	7.923
TOTALS	10.464	19.708	19.917	19.101	22.952	293.113

ECOGESTIÓ URBANA

EDUCACIÓ - FORMACIÓ

Xerrades informatives	77
Visites informatives	174
Reunions treball	24
Visites guiades punts verds	10
Assistents	998
% temàtica actuacions formatives (Gestió residus)	80,2%
% temàtica actuacions formatives (Bones pràctiques ambientals)	11,5%

DISTRIBUCIÓ ACCIONS FORMATIVES PER TIPOLOGIA ACTIVITAT

Hotels	23
Restaurants i bars	47
Residències (gent gran i estudiants)	24
Animals / veterinària	116
Altres	75

PROCEDÈNCIA ACCIONS FORMATIVES

Àrea de Medi Ambient i Serveis Urbans	179
SIRESA	100
Altres	6

COMUNICACIÓ

Visites establiments	2.097
Ciudadans informats	576

CAMPANYA INFORMADORS PLATGES

Usuaris informats al Punt Informatiu	11.510
Actuacions sensibilització durant les rondes per la platja	61.348
Total actuacions	72.858

PROJECTE CARACTERITZACIONS FORM

Caracteritzacions programades	754
-------------------------------	-----

INSPECCIÓ I CONTROL

INSPECCIÓ

Realitzades	8.237
Expedients finalitzats	8.245

GRAU D'INCOMPLIMENT INSPECCIÓ

Gestió correcta	6.304
Gestió incorrecta	1.916
Proposta de sanció	321

DISTRIBUCIÓ D'INCOMPLIMENTS

Abandonament d'escombraries o andròmines a la via pública	3
Dipositar fracció orgànica sense separar	1.336
No entregar els residus segons la modalitat implantada a la zona	64
No gestionar correctament l'oli orgànic	147
No permetre la inspecció	19
No respectar els horaris de recollida del sistema de recollida selectiva comercial (bujols)	57
No retirar els elements de contenció de la via pública	113
No separar altres fraccions	133
Utilitzar els elements de contenció destinats a recollida domiciliària	634
Altres	14

AGENDA 21 (Equipament Nil Fabra)**AGENDA 21 + ACORD CÍVIC**

Consultes ateses	6.247
Entitats signants	53
Assessoraments / reunions seguiment	113

AGENDA 21 ESCOLAR

Consultes (mails, trucades)	15.696
Sessions formació	89
Assessoraments (visites)	130
Centres que visiten la PVE	171

SERVEI DOCUM. EDUCACIÓ AMBIENTAL

Consultes ateses (mails, trucades)	2.168
Assessoraments i formacions	196
Recursos	3.181

OFICINA TMTR (Taxa Metropolitana Tractament de Residus)

Trucades	4.036
Visites	301
Expedients	317

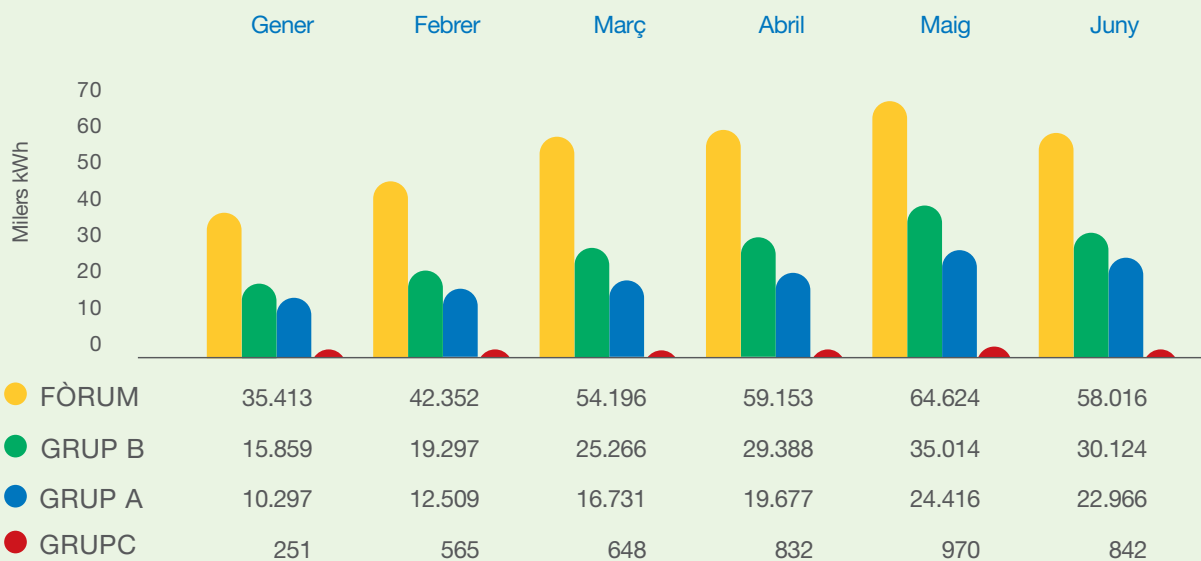
PROJECTES EN ELABORACIÓ DURANT L'ANY 2011

Diagnosi del servei de Recollida Selectiva Comercial a Barcelona
Seguiment i anàlisi de les caracteritzacions FORM domiciliària i comercial
Seguiment de la contracta dels serveis de neteja i recollida de Barcelona
Estudi de prevenció dels RAEE i voluminosos als PV de Barcelona

PRODUCCIÓ MENSUAL FOTOVOLTAIQUES BARCELONA CIUTAT (kWh)

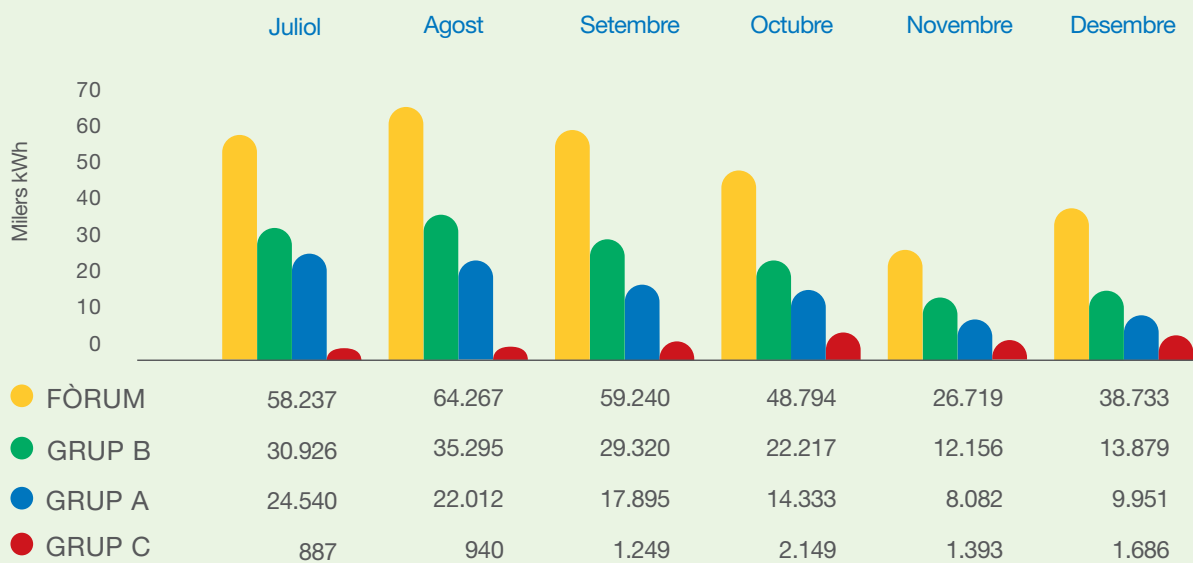
	Gener	Febrer	Març	Abril	Maig	Juny	Juliol
GRUP A+B+C	26.407	32.371	42.645	49.897	60.400	53.932	56.353
FÒRUM	35.413	42.352	54.196	59.153	64.624	58.016	58.237
TOTAL	61.820	74.723	96.841	109.050	125.024	111.948	114.590

PRODUCCIÓ MENSUAL PER GRUPS



	Agost	Setembre	Octubre	Novembre	Desembre	TOTALS
GRUP A+B+C	58.247	48.464	38.699	21.631	25.516	514.562
FÒRUM	64.267	59.240	48.794	26.719	38.733	609.744
TOTAL	122.514	107.704	87.493	48.350	64.249	1.124.306

PRODUCCIÓ MENSUAL PER GRUPS



RAEE

	Gener	Febrer	Març	Abril	Maig	Juny	Juliol
Gàbies recollides	528,0	504,0	480,0	384,0	463,0	428,0	496,0
Contenidors	9,0	9,0	9,0	6,0	7,0	7,0	6,0
Sortides a electrorecycling	225,0	216,0	198,0	150,0	186,0	175,0	195,0

	Agost	Setembre	Octubre	Novembre	Desembre	TOTALS
Gàbies recollides	436,0	477,0	456,0	426,0	400,0	5.478,0
Contenidors	7,0	8,0	6,0	9,0	6,0	89,0
Sortides a electrorecycling	190,04	193,0	192,0	187,0	159,9	2.266,9