



**Resumen  
de los datos  
de producción  
2012**

En la página web de TERSA, [www.terse.cat](http://www.terse.cat) (en la sección PUBLICACIONES), se puede encontrar la información de las versiones electrónicas de la Memoria 2012 completa en catalán y castellano, así como información de las cuentas anuales y de producción.

La Memoria 2012 de TERSA ha recibido la calificación A+ por parte del organismo internacional Global Reporting Initiative (GRI), que acredita que cumple con el máximo nivel de especificaciones asociadas a su guía G3.1 sobre el desempeño de la responsabilidad social corporativa y que ha sido sometida a una verificación externa.

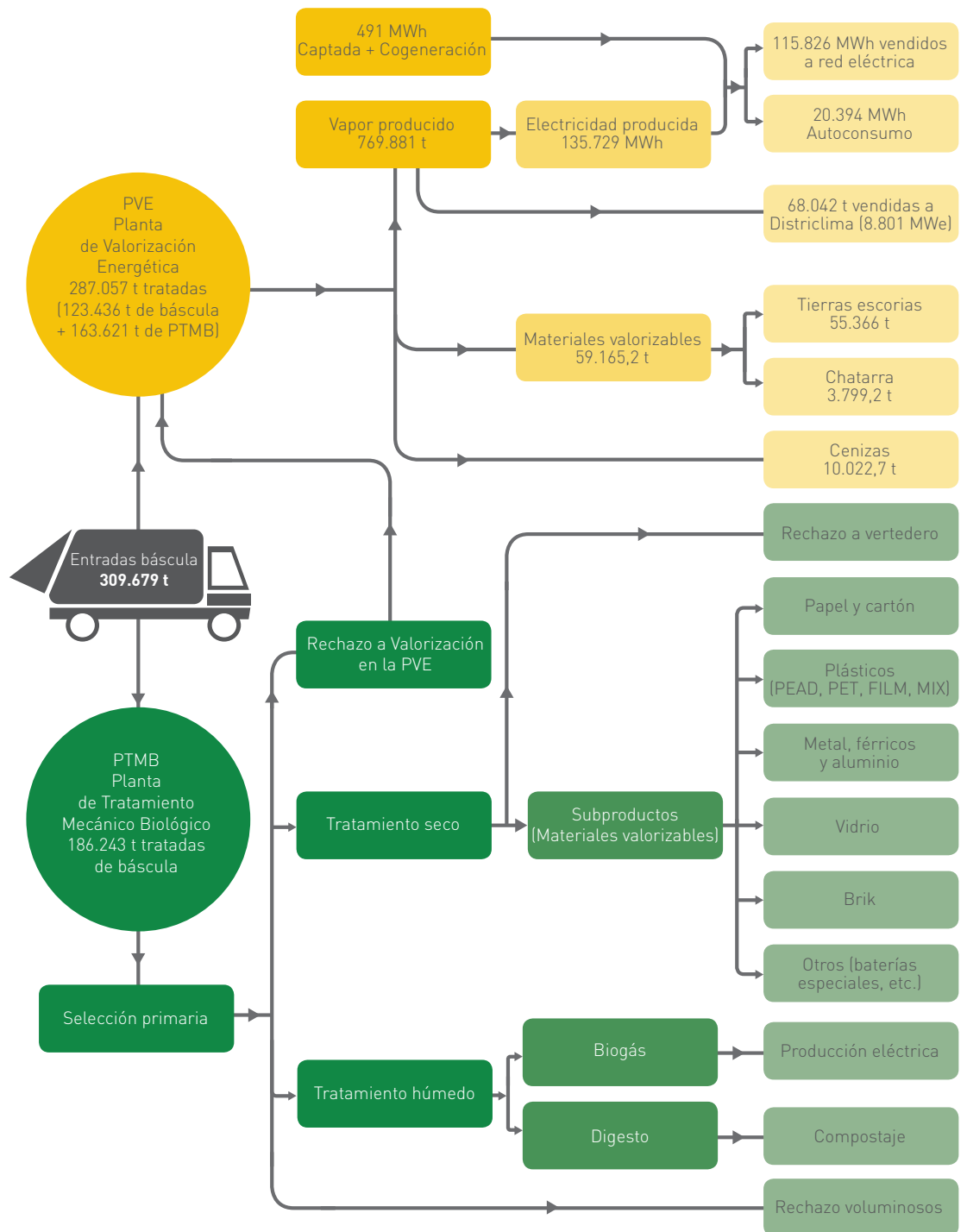


# Índice

Diagrama de flujos Planta Integral de Valorización de Residuos	4
Resumen de datos de producción Planta de Tratamiento Mecánico Biológico	5
Resumen de datos de producción Planta de Valorización Energética	6
Diagrama de flujos Centro de Tratamiento de Residuos Municipales	7
Datos de producción Planta Selección de Envases	8
Datos de producción Planta de Voluminosos y Poda	9
Diagrama de flujos Puntos limpios, Puntos verdes y RAEE	10
Puntos limpios Àrea Metropolitana, entradas usuarios	11
Puntos limpios Àrea Metropolitana, toneladas gestionadas	12
Puntos verdes de barrio en Barcelona ciudad	13
Puntos verdes de zona en Barcelona ciudad	14
Puntos limpios móviles Àrea Metropolitana	15
Puntos limpios móviles en Barcelona ciudad	16
Puntos limpios móviles municipales	19
Punto verde móvil escolar en Barcelona ciudad	20
Consultoría, inspección y formación ambiental	21
Producción mensual fotovoltaicas Barcelona ciudad (kWh)	23
RAEE	24

01

Diagrama de flujos Planta Integral de Valorización de Residuos



02

Resumen de datos  
de producción Planta  
de Tratamiento Mecánico  
Biológico

	Enero	Febrero	Marzo	Abril	Mayo	Junio	Julio	Agosto	Septiembre	Octubre	Noviembre	Diciembre	TOTALES
Previsión entradas PTMB (t)	16.698,0	16.698,0	16.698,0	16.698,0	16.698,0	16.698,0	16.698,0	8.320,0	16.698,0	16.698,0	16.698,0	16.698,0	191.998,0
Entradas PTMB (t)	17.282,5	18.056,4	17.230,0	12.324,1	16.618,3	17.289,4	16.108,0	6.241,7	16.472,0	17.201,0	16.766,5	14.653,4	186.243,3
% Cumplimiento previsión entradas	103,5%	108,1%	103,2%	73,8%	99,5%	103,5%	96,5%	75,0%	98,6%	103,0%	100,4%	87,8%	96,1%
Salidas I+D	0,0	0,0	0,0	0,0	0,0	0,0	0,0	0,0	0,0	0,0	0,0	0,0	0,0
Salidas materiales valorizables (t)													
Papel	428,8	549,0	432,8	280,3	440,0	415,9	469,9	126,9	324,2	487,6	430,1	399,5	4.785,0
PEAD	78,3	125,4	80,3	60,3	105,5	81,5	101,3	48,5	81,0	91,5	70,0	75,4	998,8
PET	114,6	126,0	147,5	74,1	157,1	124,9	166,3	53,4	86,6	71,7	107,8	111,1	1.341,1
Brik	25,6	24,6	0,0	24,1	25,1	0,0	22,2	0,0	0,0	25,2	24,3	26,9	198,1
Chatarra	268,8	257,0	253,0	211,6	236,4	263,7	274,2	136,1	221,6	291,5	220,0	223,1	2.856,9
Aluminio	21,4	26,7	16,9	15,6	20,8	18,5	20,8	9,4	18,7	18,8	17,5	16,0	221,1
Vidrio	94,4	85,9	73,5	56,3	67,2	69,8	95,6	36,8	92,5	113,9	92,6	100,3	978,8
Otros (baterías, etc.)	0,0	0,0	0,0	3,1	0,0	0,0	0,0	0,0	0,0	5,2	0,0	0,0	8,3
Materia orgánica a tratamiento externo (t)	0,0	0,0	0,0	39,4	118,5	259,1	526,9	108,6	491,8	627,5	479,7	576,1	3.227,6
Salidas rechazo planta (t)													
A DC (RVOL, general)	186,4	206,4	208,7	155,7	200,7	223,2	221,1	137,7	199,6	225,8	196,1	186,8	2348,4
Digesto a compostaje	0,0	0,0	0,0	0,0	0,0	0,0	0,0	22,5	109,6	189,3	118,2	122,8	562,4
A incineradora	16.064,3	16.655,4	16.017,2	11.403,6	15.247,2	15.832,7	14.209,6	0,0	14.882,2	15.242,3	15.128,4	12.938,2	163.621,1
A trasvase (vertedero)	0,0	0,0	0,0	0,0	0,0	0,0	0,0	5.658,0	0,0	0,0	0,0	0,0	5.658,0
% de rechazo en la PVE sobre entradas	93,0%	92,2%	93,0%	92,5%	91,7%	91,6%	88,2%	0,0%	90,3%	88,6%	90,2%	88,3%	83,3%
Origen de las entradas PTMB (t)													
Badalona	4.535,0	4.200,3	4.616,5	3.163,1	4.229,9	4.295,4	3.521,0	1.901,5	3.863,0	3.904,8	4.229,8	3.281,3	45.741,5
Barcelona	9.713,6	10.892,5	9.460,8	6.919,3	9.570,5	10.537,1	10.968,3	2.879,9	10.602,5	11.508,3	9.822,3	8.864,2	111.739,3
Sant Adrià de Besòs	736,9	684,8	816,7	537,5	743,8	647,6	440,1	377,1	525,1	468,0	695,5	595,6	7.268,6
Santa Coloma de Gramenet	2.285,0	2.264,9	2.327,2	1.685,6	2.063,1	1.809,3	1.178,6	1.074,8	1.477,6	1.320,0	1.999,9	1.907,1	21.392,9
Varios	11,9	14,0	8,9	18,6	11,0	0,0	0,0	8,3	3.900,0	0,0	19,1	5,2	3.997,0
TOTAL ORIGEN ENTRADAS PTMB	23.265,5	24.889,8	25.108,7	23.477,8	26.510,5	31.414,6	30.424,9	6.241,7	24.254,1	29.726,1	31.040,9	33.324,3	309.679,0

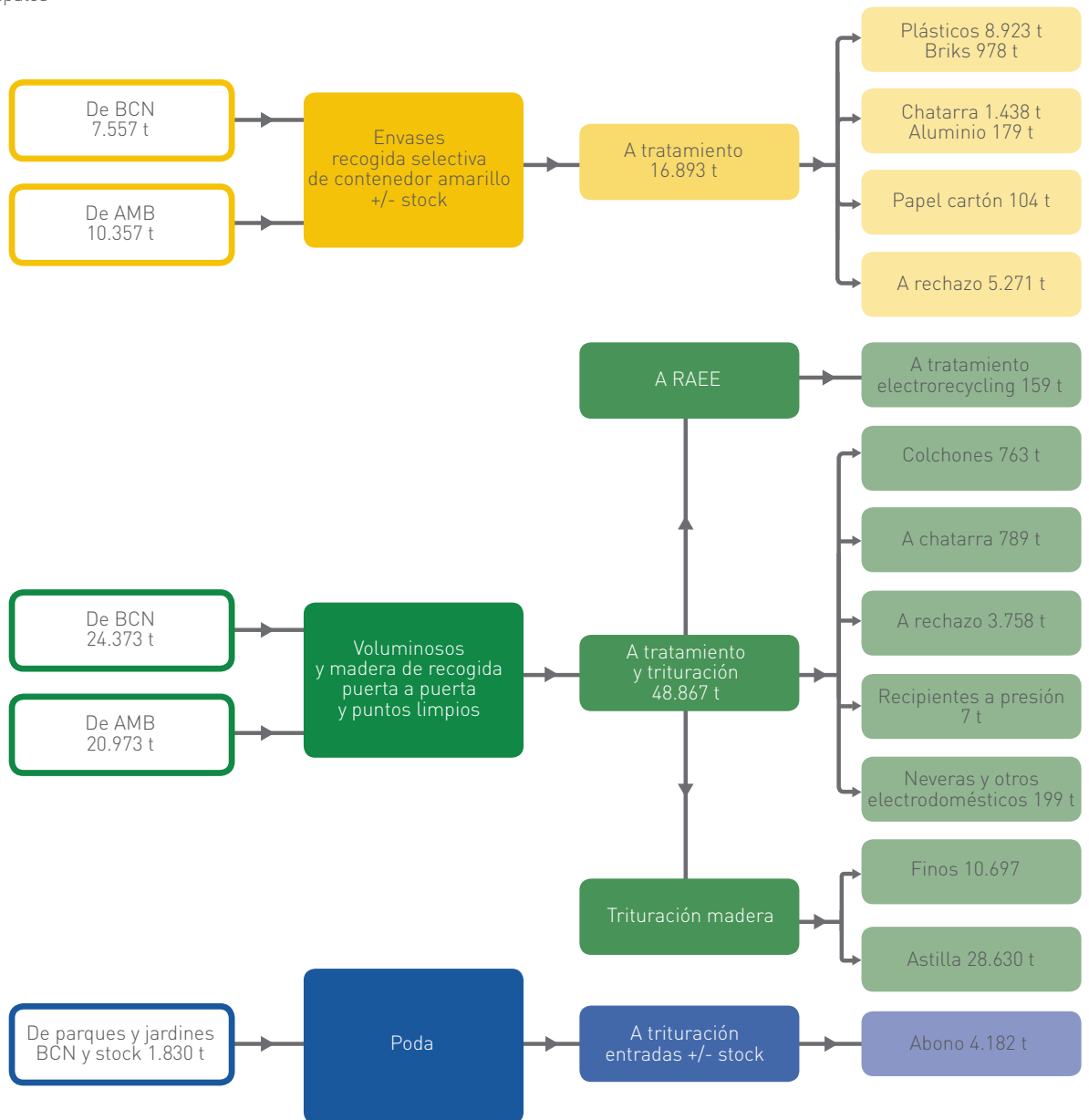
03

Resumen de datos de producción  
Planta de Valorización Energética\* Parada durante el mes de agosto  
por la revisión anual de la PVE

	Enero	Febrero	Marzo	Abril	Mayo	Junio	Julio	Agosto	Septiembre	Octubre	Noviembre	Diciembre	TOTALES
Previsión anual (t)	20.412	18.396	20.412	25.452	30.618	29.610	26.124	0	18.480	20.412	24.444	30.618	264.978
RM tratado (t)	22.047	23.489	23.896	22.557	25.140	29.958	28.527	0	22.664	27.767	29.403	31.609	287.057
Previsión horas funcionamiento	1.458	1.314	1.458	1.818	2.187	2.115	1.866	0	1.320	1.458	1.746	2.187	18.927
Total real horas funcionamiento	1.448	1.392	1.486	1.430	1.790	1.914	2.100	0	1.735	2.006	2.160	2.232	19.692
ELECTRICIDAD (MWh producidos)													
Previsión anual	13.338	12.042	13.338	15.239	17.520	16.950	15.688	0	4.061	19.266	20.560	23.448	171.449
Producidos	12.138	11.907	12.877	12.629	13.702	14.489	15.974	0	4.077	8.660	18.687	19.390	144.530
ELECTRICIDAD (MWh vendidos)													0,0
Previsión anual	12.443,3	10.331,4	12.443,3	13.074,1	15.031,0	14.541,8	13.459,5	0,0	3.483,9	17.030,4	18.124,4	20.618,2	150.581
Vendidos	9.337,0	9.009,0	10.305,0	10.240,0	11.281,0	12.083,0	13.252,0	0,0	2.317,0	6.813,0	15.129,0	16.060,0	115.826
VAPOR PRODUCIDO (t)													
Previsión anual	65.610	59.130	65.610	81.810	98.415	95.175	83.970	0	59.400	65.610	78.570	98.415	851.715
Vapor producido	65.520	63.158	71.703	69.060	65.793	56.676	73.555	0	59.104	56.676	91.201	97.436	769.881
DISTRICLIMA (t)													
Previsión vapor	5.633	5.202	4.433	3.784	7.002	6.574	6.464	0	6.544	7.246	4.034	6.214	63.130
Venta vapor	9.320	10.599	7.326	6.165	4.765	3.975	5.219	0	2.484	3.401	6.419	8.369	68.042
Conversión previsión a MW térmicos	3.808	3.517	2.997	2.558	4.733	4.444	4.370	0	4.444	4.898	2.727	4.201	42.696
Conversión venta a MW térmicos	6.306	7.287	5.048	4.226	3.265	2.689	3.510	0	1.681	2.355	4.427	5.766	46.562
Conversión previsión a MW eléctricos	721	666	567	484	896	841	827	0	841	927	516	795	8.084
Conversión venta a MW eléctricos	1.193	1.377	954	799	617	508	663	0	318	445	837	1.090	8.801
ESCORIAS (t)													
Escorias tierras	4.524,2	3.927,4	4.416,4	4.633,9	5.127,7	5.540,3	6.361,5	322,3	3.613,1	5.054,6	5.745,8	6.099,3	55.366
Chatarra	309,3	279,8	260,9	307,7	335,3	388,6	504,4	33,9	243,0	352,2	389,6	394,4	3.799
Cenizas	825,0	837,6	872,7	814,4	941,3	922,7	1.114,6	80,4	550,4	912,0	1.051,4	1.100,2	10.023

04

Diagrama de flujos  
Centro de Tratamiento  
de Residuos Municipales



05

Datos de producción  
Planta Selección de Envases

	Enero	Febrero	Marzo	Abril	Mayo	Junio	Julio	Agosto	Septiembre	Octubre	Noviembre	Diciembre	TOTALES
<b>ENVASES LIGEROS (t)</b>													
Previsión	1.500,0	1.400,0	1.600,0	1.500,0	1.600,0	1.600,0	1.600,0	1.200,0	1.500,0	1.500,0	1.450,0	1.200,0	17.650,0
Total entradas	1.442,1	1.377,6	1.627,3	1.549,4	1.673,9	1.512,0	1.506,6	1.187,1	1.441,2	1.665,0	1.463,4	1.468,2	17.913,8
Total tratadas	1.477,1	1.385,3	1.493,6	1.339,8	1.537,3	1.440,9	1.364,5	1.533,0	1.190,2	1.555,5	1.389,3	1.186,1	16.892,7
<b>SUBPRODUCTOS (t)</b>													
Recuperado plásticos	735,8	739,7	790,6	661,2	803,2	776,0	780,7	822,9	654,5	820,0	735,9	602,0	8.922,5
% Recuperación	73,9%	77,7%	78,3%	74,6%	76,6%	76,4%	82,2%	73,8%	78,1%	77,3%	78,4%	74,1%	76,8%
Recuperado brik	87,1	84,3	62,0	106,0	86,7	85,0	65,2	85,3	62,8	85,3	85,2	82,9	977,9
% Recuperación	8,7%	8,9%	6,1%	12,0%	8,3%	8,4%	6,9%	7,6%	7,5%	8,0%	9,1%	10,2%	8,4%
Recuperación chatarra	133,5	113,1	120,1	104,4	141,8	116,5	85,7	190,6	86,3	137,5	103,0	105,1	1.437,6
% Recuperación	13,4%	11,9%	11,9%	11,8%	13,5%	11,5%	9,0%	17,1%	10,3%	13,0%	11,0%	12,9%	12,4%
Recuperación aluminio	16,4	15,4	17,4	15,1	16,9	17,5	17,6	16,5	14,6	17,6	14,4	0,0	179,4
% Recuperación	1,6%	1,6%	1,7%	1,7%	1,6%	1,7%	1,9%	1,5%	1,7%	1,7%	1,5%	0,0%	1,5%
Recuperado papel cartón	23,1	0,0	19,0	0,0	0,0	20,1	0,0	0,0	19,7	0,0	0,0	22,1	104,1
% Recuperación	2,3%	0,0%	1,9%	0,0%	0,0%	2,0%	0,0%	0,0%	2,4%	0,0%	0,0%	2,7%	0,9%
<b>TOTALES (t)</b>													
TOTAL Recuperado	995,9	952,4	1.009,1	886,7	1.048,6	1.015,2	949,2	1.115,3	838,1	1.060,4	938,6	812,0	11.621,5
% Recup./Tratadas	67,4%	68,8%	67,6%	66,2%	68,2%	70,5%	69,6%	72,8%	70,4%	68,2%	67,6%	68,5%	68,8%



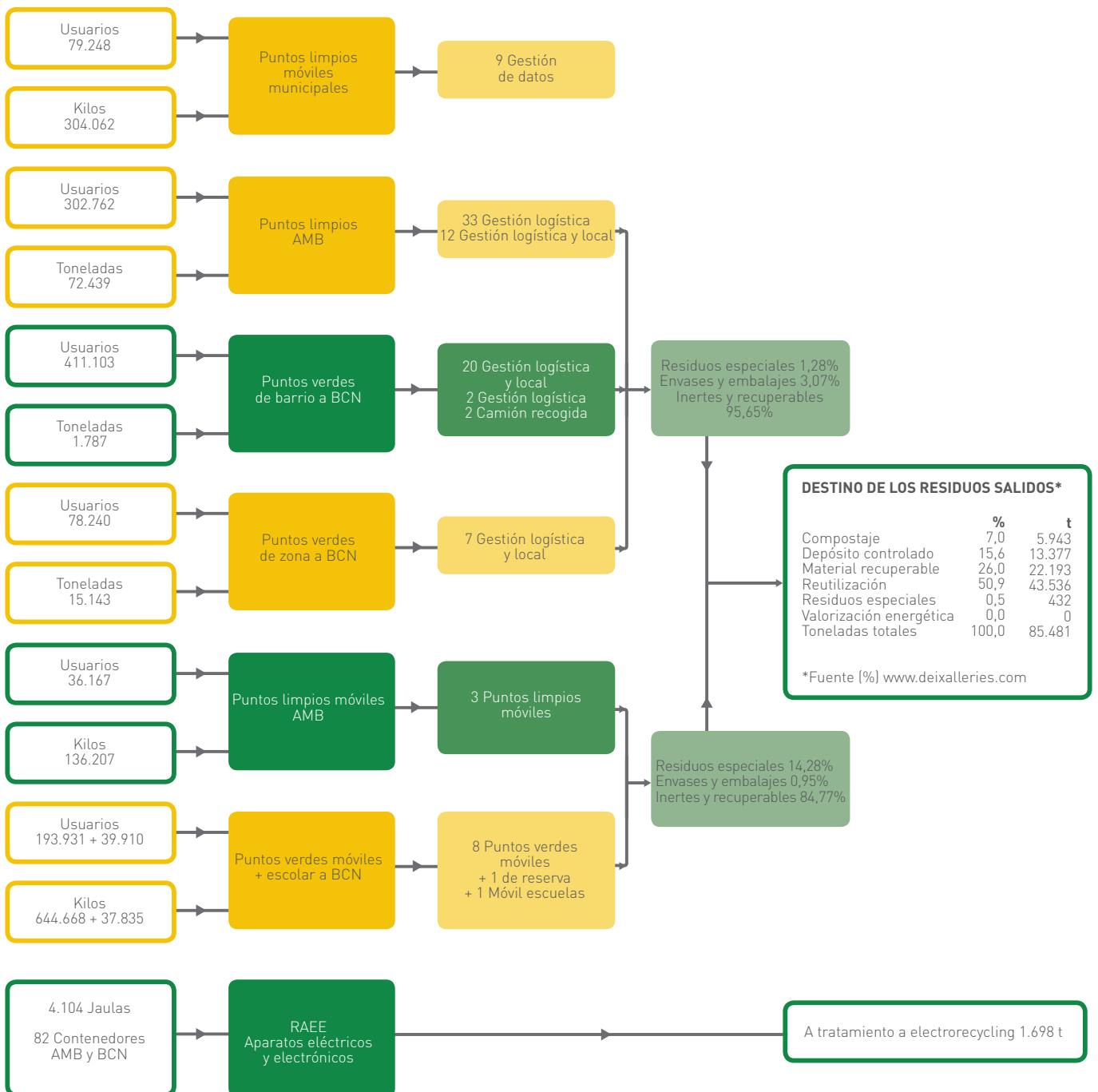
06

Datos de producción  
Planta de Voluminosos y Poda

	Enero	Febrero	Marzo	Abril	Mayo	Junio	Julio	Agosto	Septiembre	Octubre	Noviembre	Diciembre	TOTALES
<b>VOLUMINOSOS (t)</b>													
<b>ENTRADAS</b>													
Previsión	3.420,0	3.830,0	4.700,0	4.150,0	4.310,0	4.500,0	4.250,0	3.500,0	5.000,0	4.500,0	4.500,0	4.250,0	50.910,0
Real año													
Voluminosos	2.224,3	2.233,3	2.515,2	2.316,5	2.582,1	2.809,3	3.154,9	2.320,0	2.345,9	2.807,7	2.439,9	1.973,5	29.722,9
Madera	1.337,1	1.297,1	1.420,5	1.301,3	1.447,4	1.415,6	1.524,0	1.175,0	1.126,2	1.349,7	1.236,1	993,5	15.623,5
<b>TOTAL entradas</b>	<b>3.561,4</b>	<b>3.530,4</b>	<b>3.935,7</b>	<b>3.617,8</b>	<b>4.029,5</b>	<b>4.224,9</b>	<b>4.678,9</b>	<b>3.495,1</b>	<b>3.472,2</b>	<b>4.157,4</b>	<b>3.676,1</b>	<b>2.967,0</b>	<b>45.346,4</b>
<b>SALIDAS</b>													
Previsión													0,0
Real año													
Astilla	2.391,9	2.355,9	2.618,8	2.110,4	2.522,5	2.184,9	2.575,6	1.498,3	2.385,1	3.282,7	2.333,6	2.370,3	28.630,0
Finos	1.138,1	877,5	1.104,1	1.082,4	1.324,2	1.322,2	1.518,2	617,8	762,5	81,1	472,5	395,9	10.696,5
<b>TOTAL madera triturada</b>	<b>3.530,1</b>	<b>3.233,4</b>	<b>3.722,9</b>	<b>3.192,8</b>	<b>3.846,7</b>	<b>3.507,2</b>	<b>4.093,8</b>	<b>2.116,1</b>	<b>3.147,6</b>	<b>3.363,7</b>	<b>2.806,1</b>	<b>2.766,2</b>	<b>39.326,5</b>
Salida de chatarra	79,3	72,4	55,3	106,8	64,5	74,3	76,0	64,7	45,9	57,6	50,7	41,8	789,3
Colchones	56,6	63,2	58,9	61,6	57,5	64,6	68,5	72,1	74,2	77,5	58,7	49,4	762,8
Neveras	4,8	2,0	3,4	2,7	3,9	1,6	5,9	1,0	5,2	3,7	2,9	2,6	39,7
Otros electrodomésticos	15,2	15,3	13,5	13,6	12,3	10,2	15,0	11,6	14,6	14,6	12,1	11,2	159,2
Recipientes a presión	1,7	0,0	0,6	1,1	0,0	0,9	0,0	0,0	2,0	0,0	0,0	0,6	6,9
Rechazo	262,8	243,5	301,6	302,7	285,7	313,8	359,4	308,4	282,1	376,3	326,6	395,4	3.758,4
% Recuperación	93,3%	93,3%	92,7%	91,8%	93,3%	92,1%	92,2%	88,0%	92,1%	90,3%	90,0%	87,9%	91,6%
<b>ORIGEN DE LOS VOLUMINOSOS (t)</b>													
Barcelona	1.904,0	1.880,6	2.087,1	1.905,7	2.359,8	2.188,6	2.560,0	1.839,8	1.853,0	2.264,3	1.956,6	1.573,5	24.372,9
Área Metropolitana	1.657,4	1.649,8	1.848,7	1.712,0	1.669,7	2.035,4	2.118,9	1.655,3	1.619,2	1.893,1	1.719,5	1.393,6	20.972,5
<b>PODA (t)</b>													
Previsión entradas	200,0	200,0	400,0	400,0	400,0	200,0	200,0	200,0	200,0	200,0	200,0	200,0	3.000,0
Real entradas	679,4	163,0	96,3	90,7	95,2	85,7	91,4	87,3	77,2	115,1	146,6	101,7	1.829,6
Salidas para abono	197,9	747,3	708,3	721,0	665,9	760,3	314,3	41,4	25,4	0,0	0,0	0,0	4.181,8

07

Diagrama de flujos puntos limpios, puntos verdes y RAEE



08

Puntos limpios Área  
Metropolitana, entradas usuarios

\*El punto limpio de Badalona II  
permanece cerrado durante  
los meses de julio y agosto,  
y el de Cerdanyola Campus  
y Sant Climent durante el mes  
de agosto.

POBLACIÓN	Enero	Febrero	Marzo	Abril	Mayo	Junio	Julio	Agosto	Septiembre	Octubre	Noviembre	Diciembre	TOTALES
Badalona II	797	605	655	506	540	610	0	0	393	629	498	464	5.697
Badalona	1.302	911	981	766	662	660	752	896	529	331	532	259	8.581
Badia	252	259	300	193	232	256	247	249	244	339	316	253	3.140
Barberà	723	730	850	723	846	861	705	658	675	702	655	550	8.678
Begues	588	402	540	562	590	601	730	681	586	490	556	554	6.880
Castellbisbal	695	716	874	817	933	838	901	814	802	744	664	702	9.500
Castelldefels	1.156	1.066	1.265	1.025	1.289	1.161	1.277	1.203	1.124	1.131	1.155	938	13.790
Cerdanyola Campus	234	194	225	196	227	198	232	0	209	255	227	194	2.391
Cerdanyola	901	781	921	733	827	877	957	806	797	819	781	702	9.902
Cornellà	627	700	720	497	633	643	651	518	651	548	922	692	7.802
El Prat	1.779	1.614	1.847	1.805	1.925	1.855	2.053	1.694	1.695	1.879	1.848	1.623	21.617
Esplugues-Sant Joan	1.257	1.218	1.337	909	1.203	1.220	1.141	1.029	1.062	1.265	1.150	934	13.725
Gavà	444	424	514	457	526	505	487	420	357	395	409	225	5.163
L'Hospitalet	1.431	1.437	1.615	1.306	1.479	1.511	1.738	1.369	1.283	1.632	1.468	1.139	17.408
Molins	1.249	1.122	1.215	1.215	1.276	1.268	1.401	1.149	1.175	1.302	1.138	1.118	14.628
Montcada	675	646	763	599	771	733	798	535	789	695	746	860	8.610
Pallejà	462	436	448	416	541	479	510	527	477	395	427	393	5.511
Papiol	306	306	336	236	273	295	227	383	228	251	241	211	3.293
Ripollet	560	563	563	506	513	523	528	434	528	465	447	448	6.078
Sant Adrià de Besòs	552	632	711	570	591	600	708	384	494	717	660	567	7.186
Sant Andreu de la Barca	452	420	490	363	490	447	507	433	435	428	382	381	5.228
Sant Boi	760	849	848	765	862	870	765	453	770	862	766	584	9.154
Sant Climent	202	190	249	198	170	227	199	0	214	189	170	160	2.168
Sant Cugat	266	220	250	202	274	252	214	238	228	230	228	198	2.800
Sant Cugat II	1.091	840	911	868	982	823	1.093	924	926	907	886	835	11.086
Sant Feliu	958	877	956	890	908	885	967	876	719	878	842	736	10.492
Sant Just	710	658	659	496	601	630	645	414	566	672	618	569	7.238
Sant Vicenç	783	739	879	859	900	889	891	783	789	798	780	689	9.779
Sta. Coloma Cervelló	549	464	566	431	533	375	422	572	403	359	427	306	5.407
Sta. Coloma de Gramenet	1.069	1.175	1.039	933	1.108	1.035	1.064	870	791	956	869	827	11.736
Tiana - Montgat	887	812	1.006	975	979	1.077	1.338	1.047	1.064	1.055	1.022	1.070	12.332
Torrelles	1.108	1.065	1.309	1.216	1.250	1.198	1.300	1.107	1.276	1.093	1.064	1.093	14.079
Viladecans	1.109	1.082	1.322	1.190	1.309	1.361	1.371	1.169	1.170	1.170	1.119	915	14.287
Mini Deix. Castellbisbal	495	417	355	333	470	370	470	366	412	439	386	398	4.911
Mini Deix. Calvet Gramenet	173	136	136	148	180	178	165	120	134	160	108	100	1.738
Mini Deix. Raval Gramenet	103	58	53	35	45	83	53	0	60	63	111	83	747
TOTALES	26.705	24.764	27.708	23.939	26.938	26.394	27.507	23.121	24.055	25.243	24.618	21.770	302.762

09

Puntos limpios Área  
Metropolitana, toneladas  
gestionadas

\*El punto limpio de Badalona II  
permanece cerrado durante  
los meses de junio a septiembre,  
y el de Cerdanyola Campus  
y Sant Climent durante el mes  
de agosto.

POBLACIÓN	Enero	Febrero	Marzo	Abril	Mayo	Junio	Julio	Agosto	Septiembre	Octubre	Noviembre	Diciembre	TOTALES
Badalona II	212,0	141,3	157,5	129,1	144,9	157,8	0,0	2,9	85,9	211,8	120,7	164,2	1.528,1
Badalona	830,9	543,7	529,2	405,7	443,9	426,6	507,0	344,9	369,9	314,1	409,4	218,3	5.343,5
Badia	69,2	84,5	91,2	83,1	58,2	60,1	61,9	48,7	60,7	86,6	70,7	57,8	832,5
Barberà	253,0	294,5	281,1	221,3	294,9	302,7	223,0	186,3	147,2	198,4	172,4	146,6	2.721,3
Begues	100,3	134,4	186,9	125,1	146,5	158,7	165,0	178,8	123,1	183,0	160,6	119,8	1.782,1
Castellbisbal	78,1	108,3	100,3	100,9	127,4	91,0	110,4	88,7	73,1	97,5	100,3	71,0	1.146,9
Castelldefels	290,9	252,4	264,2	212,2	277,7	248,1	268,5	188,0	194,6	212,3	225,3	136,6	2.770,9
Cerdanyola Campus	23,5	30,6	19,2	23,3	24,4	25,5	37,7	0,0	10,3	35,2	29,4	20,4	279,4
Cerdanyola	114,9	94,2	94,4	85,2	108,5	119,3	117,7	118,6	95,9	94,9	99,6	67,2	1.210,4
Cornellà	330,6	307,8	319,9	289,4	319,9	303,5	311,4	183,2	219,5	307,0	287,1	306,4	3.485,5
El Prat	385,7	330,8	424,3	418,8	442,9	375,3	396,0	357,8	366,6	429,6	405,6	297,5	4.630,8
Esplugues-Sant Joan	256,3	261,3	282,2	262,9	259,5	287,5	243,5	221,7	206,2	261,9	247,5	199,3	2.989,8
Gavà	167,1	168,8	176,1	170,8	195,9	238,7	192,9	132,5	118,1	173,7	175,5	138,1	2.048,2
L'Hospitalet	676,7	616,7	774,2	561,9	670,4	610,1	758,0	529,9	503,8	619,0	559,1	465,4	7.345,0
Molins	135,7	141,2	148,0	155,1	189,6	152,8	166,5	116,9	146,7	145,8	163,2	147,2	1.808,7
Montcada	92,4	80,7	102,4	100,6	103,2	116,5	115,0	85,2	92,1	118,7	96,9	89,5	1.193,1
Pallejà	122,7	134,4	166,3	126,7	139,4	108,0	105,4	90,2	95,4	108,0	117,1	97,5	1.411,0
Papiol	48,4	53,2	45,5	27,2	44,1	33,4	35,1	22,0	19,8	31,5	31,1	14,1	405,4
Ripollet	89,8	97,6	95,1	104,8	105,8	96,9	108,5	86,2	84,8	62,6	47,5	49,2	1.028,7
Sant Adrià de Besòs	206,7	248,0	300,0	277,3	244,8	240,5	304,5	166,3	190,7	277,3	267,6	212,1	2.935,7
Sant Andreu de la Barca	104,6	108,6	100,1	104,2	126,9	106,0	95,5	88,1	98,3	159,6	133,2	121,2	1.346,3
Sant Boi	348,6	355,0	348,5	279,6	350,1	327,0	333,5	188,2	353,9	359,1	315,5	219,3	3.778,3
Sant Climent	16,7	15,2	20,2	19,2	12,4	12,9	22,5	0,0	15,0	18,6	12,3	15,2	180,2
Sant Cugat	58,0	45,7	42,0	43,2	35,5	33,0	43,3	35,5	37,3	35,9	27,8	23,9	461,2
Sant Cugat II	94,8	87,5	66,7	81,1	90,2	78,1	114,7	87,7	82,3	82,8	75,2	69,2	1.010,2
Sant Feliu	185,9	161,9	225,8	174,2	198,1	225,7	190,1	131,2	145,1	182,2	175,6	155,4	2.151,3
Sant Just	195,3	241,2	207,6	148,5	163,0	171,0	178,3	146,2	119,2	202,1	166,7	145,6	2.084,6
Sant Vicenç	247,8	261,9	296,7	241,0	279,1	293,2	244,2	184,9	230,0	272,0	271,6	203,9	3.026,4
Sta. Coloma Cervelló	47,2	44,3	64,0	38,3	54,2	56,4	54,4	53,4	46,3	48,0	52,2	35,1	593,6
Sta. Coloma de Gramenet	457,7	619,7	406,5	401,7	438,4	336,1	366,3	279,7	270,2	328,5	289,8	289,1	4.483,6
Tiana - Montgat	269,2	201,1	331,7	225,5	244,7	252,6	280,7	197,1	256,4	277,6	275,2	252,3	3.064,3
Torrelles	44,9	41,2	45,4	48,0	47,1	46,9	51,5	49,5	53,2	50,0	40,7	35,3	553,8
Viladecans	151,0	218,0	292,0	229,1	307,8	289,2	259,0	192,9	215,4	219,9	231,4	185,9	2.791,5
Mini Deix. Calvet Gramenet	1,3	0,9	1,5	0,9	0,7	1,2	1,7	0,0	0,0	1,1	0,9	0,0	10,0
Mini Deix. Raval Gramenet	0,4	0,9	0,7	0,0	0,8	0,0	0,8	0,7	0,7	1,2	0,5	0,0	6,6
TOTALES	6.708	6.527	7.007	5.915	6.691	6.382	6.465	4.784	5.127	6.207	5.855	4.770	72.438,9

10

Puntos verdes de barrio  
en Barcelona ciudad

USUARIOS	Enero	Febrero	Marzo	Abril	Mayo	Junio	Julio	Agosto	Septiembre	Octubre	Noviembre	Diciembre	TOTALES
Sant Martí de Provençals	2.796	2.319	2.454	2.070	2.198	2.127	2.089	889	1.892	2.331	2.373	2.190	25.728
Bacardi	992	877	874	843	961	860	806	591	933	1.053	1.112	1.253	11.155
Can Basilio	52	36	30	190	422	575	482	303	453	656	748	687	4.634
Ciutat Meridiana	590	544	529	515	734	846	676	521	580	816	813	699	7.863
Sagrada Família	2.278	2.184	2.444	2.071	2.597	2.634	2.491	1.849	2.048	2.705	2.378	2.158	27.837
El Clot	621	623	727	612	728	760	698	632	761	781	741	675	8.359
Folch i Torres	1.340	1.244	1.409	1.279	1.443	1.215	1.072	1.052	1.309	1.214	1.237	1.023	14.837
Fort Pienc	2.451	2.446	2.659	2.229	2.481	2.534	2.264	1.578	2.296	2.985	2.555	2.438	28.916
Gal·la Placidia	2.047	1.682	1.922	1.693	2.082	1.985	1.744	1.347	1.521	1.960	1.861	1.549	21.393
Horta-Carmel	515	623	630	709	606	657	840	498	402	528	647	569	7.224
Horta-Guinardó	2.430	2.101	2.168	1.907	2.549	2.612	2.443	1.678	2.112	2.772	2.697	2.588	28.057
Nova Esquerra de l'Eixample	2.272	2.175	2.507	2.149	2.696	2.713	2.354	1.813	2.023	2.664	2.448	1.170	26.984
Poble Sec	479	424	419	384	453	444	659	556	593	741	805	754	6.711
Roquetes	1.120	974	959	868	1.078	1.029	1.027	865	891	1.051	1.046	918	11.826
Sant Andreu	851	718	763	685	841	860	695	666	664	818	830	749	9.140
Tabuenca	5.033	4.526	5.144	4.504	5.358	5.859	5.732	4.163	4.553	6.428	6.188	5.794	63.282
Turó de la Peira	2.400	2.010	2.138	1.947	2.389	2.253	2.195	1.885	2.209	2.379	2.219	2082	26.106
Vallvidrera	1.613	1.394	1.707	1.336	1.688	1.636	1.499	803	1.434	1.714	1.573	1.343	17.740
Les Corts	1.802	1.633	2.292	2.037	2.453	2.170	1.843	1.484	2.216	2.390	2.242	1.909	24.471
Sant Andreu Nord	1.841	1.469	1.566	1.345	1.702	1.615	1.546	991	1.332	1.646	1.451	1.212	17.716
Poble Nou	1.659	1.421	1.628	1.458	1.723	1.574	1.537	1.193	1.112	1.422	1.522	1.322	14.491
Bordeta	369	261	292	235	286	283	296	290	296	336	317	292	3.553
<b>TOTALES</b>	<b>35.551</b>	<b>31.684</b>	<b>35.261</b>	<b>31.066</b>	<b>37.468</b>	<b>37.241</b>	<b>34.988</b>	<b>25.647</b>	<b>31.630</b>	<b>39.390</b>	<b>37.803</b>	<b>33.374</b>	<b>411.103</b>
<b>TONELADAS</b>													
Sant Martí de Provençals	9,5	6,5	6,7	7,2	9,1	7,8	9,4	8,0	7,9	10,2	9,7	8,1	100,0
Bacardi	3,7	2,8	2,6	2,7	4,0	2,9	3,1	2,4	2,6	3,4	4,2	3,7	38,2
Can Basilio	0,5	0,6	8,1	3,0	4,2	2,4	2,7	2,6	2,6	3,6	3,2	2,7	36,1
Ciutat Meridiana	2,7	1,7	1,5	1,7	1,9	1,7	1,7	1,5	2,2	1,5	2,8	1,2	22,1
Sagrada Família	12,9	10,1	9,9	10,0	11,7	10,6	11,6	11,3	10,0	10,6	11,2	9,1	128,8
El Clot	4,3	3,2	4,0	3,0	3,6	4,4	4,9	3,3	3,9	3,9	3,3	3,3	44,8
Folch i Torres	10,5	8,7	10,3	7,3	6,7	6,6	8,1	8,0	6,1	5,6	8,5	9,6	96,0
Fort Pienc	10,2	8,7	8,9	7,3	7,7	7,7	8,4	7,0	8,0	9,3	9,5	8,9	101,7
Gal·la Placidia	5,7	4,3	5,2	4,7	5,8	5,5	5,8	4,3	5,1	6,3	5,3	4,1	62,1
Horta-Carmel	5,0	8,9	5,0	4,7	3,6	3,8	6,7	3,9	3,8	5,5	5,1	4,4	60,5
Horta-Guinardó	10,9	9,0	8,8	8,3	12,1	8,7	8,7	7,2	10,2	11,4	10,2	8,9	114,5
Nova Esquerra de l'Eixample	8,9	9,1	8,9	7,8	9,7	8,6	9,7	8,7	7,8	9,9	8,8	4,3	102,1
Poble Sec	4,8	3,9	3,3	2,6	4,5	3,4	4,3	4,0	3,4	4,3	4,5	3,7	46,6
Roquetes	6,8	5,2	4,7	4,6	6,6	5,7	6,3	4,4	4,8	5,1	6,2	5,0	65,3
Sant Andreu	3,4	3,3	3,0	3,5	4,1	2,8	3,4	3,5	3,4	3,8	3,4	3,2	40,8
Tabuenca	29,1	20,3	20,2	19,0	22,9	21,5	23,5	19,6	17,9	23,7	23,4	19,1	260,1
Turó de la Peira	12,1	9,4	9,1	8,7	9,6	9,2	10,6	9,0	9,2	10,4	9,8	9,9	117,0
Vallvidrera	9,0	6,1	5,7	5,9	7,9	6,6	7,1	4,8	6,0	8,3	7,1	6,1	80,5
Les Corts	11,5	10,0	8,8	9,3	11,0	9,6	10,2	9,6	8,7	11,6	9,3	9,6	119,3
Sant Andreu Nord	6,9	4,5	5,0	4,2	4,9	5,7	4,9	3,7	4,6	4,8	5,2	4,1	58,5
Poble Nou	5,6	4,3	4,6	4,9	5,5	4,3	4,9	4,8	3,8	5,5	5,0	4,9	58,0
Bordeta	4,2	2,1	2,7	3,3	3,0	2,4	3,0	2,8	2,6	2,4	2,9	1,9	33,5
<b>TOTALES</b>	<b>178,2</b>	<b>142,9</b>	<b>146,8</b>	<b>133,7</b>	<b>160,0</b>	<b>141,7</b>	<b>158,9</b>	<b>134,4</b>	<b>134,6</b>	<b>161,0</b>	<b>158,5</b>	<b>136,0</b>	<b>1.786,7</b>

11

Puntos verdes de zona  
en Barcelona ciudad

USUARIOS	Enero	Febrero	Marzo	Abril	Mayo	Junio	Julio	Agosto	Septiembre	Octubre	Noviembre	Diciembre	TOTALES
Collserola	1.941	1.660	1.698	1.412	1.497	1.627	1.572	982	1.172	1.467	1.389	1303	17.720
Montjuïc	1.211	1.221	1.313	1.183	1.349	1.155	1.314	972	973	1.211	1.200	977	14.079
Pedralbes- Les Corts	1.419	1.124	1.135	1.046	1.173	1.081	1.251	920	1.066	1.240	1.217	1151	13.823
Sant Andreu	1.252	1.187	1.342	1.116	1.195	1.269	1.165	909	908	1.167	1.007	755	13.272
Vall D'Hebron	1.239	1.049	1.201	1.053	1.152	1.244	1.342	1.047	1.081	1.256	1.194	1091	13.949
Vallbona	158	133	199	158	147	137	135	105	108	117	140	74	1.611
Fòrum	293	270	344	301	292	293	330	396	284	346	334	303	3.786
<b>TOTALES</b>	<b>7.220</b>	<b>6.374</b>	<b>6.888</b>	<b>5.968</b>	<b>6.513</b>	<b>6.513</b>	<b>7.109</b>	<b>5.331</b>	<b>5.592</b>	<b>6.804</b>	<b>6.481</b>	<b>5.654</b>	<b>78.240</b>
<b>TONELADAS</b>													
Collserola	251,9	250,2	208,4	236,1	264,3	275,5	227,8	260,4	126,4	245,1	223,7	189,8	2.759,7
Montjuïc	346,0	327,8	348,0	325,9	377,2	291,1	373,3	286,3	243,8	333,8	371,4	265,9	3.890,6
Pedralbes- Les Corts	134,0	87,1	84,4	101,2	124,8	73,9	90,4	90,0	78,1	117,0	145,9	95,9	1.222,6
Sant Andreu	349,5	331,7	328,6	258,8	341,6	315,8	368,6	246,3	235,9	348,7	326,2	255,0	3.706,7
Vall D'Hebron	212,6	189,3	230,5	178,1	215,0	243,2	222,6	186,3	128,9	199,5	196,2	167,6	2.369,7
Vallbona	34,3	36,8	82,2	81,2	57,8	33,1	27,1	57,7	43,1	60,3	50,5	61,4	625,5
Fòrum	40	38	66	42	54	55	34	72,3	34,9	46,0	38,5	47,0	567,9
<b>TOTALES</b>	<b>1.328,3</b>	<b>1.222,9</b>	<b>1.282,1</b>	<b>1.181,3</b>	<b>1.380,8</b>	<b>1.232,7</b>	<b>1.309,8</b>	<b>1.199,3</b>	<b>891,2</b>	<b>1.350,3</b>	<b>1.352,4</b>	<b>1.082,4</b>	<b>15.142,6</b>

12

Puntos limpios móviles  
Área Metropolitana

MÓVIL ZONA 1	USUARIOS	kg
Begues	60	251
Castellbisbal	43	126
Castelldefels	715	2.787
Cornellà de Llobregat	512	1.566
Esplugues de Llobregat	3.795	12.039
Gavà	1.708	6.690
Montgat	1.214	3.449
Sant Adrià de Besòs	1.053	2.887
Sant Vicenç dels Horts	634	1.862
St. Just Desvern	237	888
Sta. Coloma de Gramenet	3.124	10.586
<b>TOTAL ZONA 1</b>	<b>13.095</b>	<b>43.131</b>

MÓVIL ZONA 2	USUARIOS	kg
Castelldefels	2.298	11.116
Pallejà	418	1.941
Ripollet	560	2.722
Sant Adrià de Besòs	1.685	5.626
Sant Andreu de la Barca	924	3.355
Sant Boi de Llobregat	1.594	5.526
Sant Climent de Llobregat	748	4.198
Sant Feliu de Llobregat	2.338	9.804
Sant Joan Despí	2.180	8.927
Torrelles de Llobregat	123	655
<b>TOTAL ZONA 2</b>	<b>12.868</b>	<b>53.871</b>

MÓVIL ZONA 3	USUARIOS	kg
Badia del Vallès	268	1.201
Cornellà de Llobregat	999	3.351
El Papiol	171	911
Gavà	2.145	8.624
Molins de Rei	1.156	4.503
Montcada i Reixac	1.129	4.560
Pallejà	127	708
Ripollet	1.117	3.809
Sant Climent de Llobregat	89	446
Sta. Coloma de Cervelló	421	1.661
Tiana	556	1.914
Viladecans	2.026	7.515
<b>TOTAL ZONA 3</b>	<b>10.204</b>	<b>39.204</b>

ZONAS	USUARIOS	kg
ZONA 1	13.095	43.131
ZONA 2	12.868	53.871
ZONA 3	10.204	39.204
<b>TOTAL MÓVILES AMB</b>	<b>36.167</b>	<b>136.207</b>

13

Puntos verdes móviles  
en Barcelona ciudad

MÓVIL 1	USUARIOS	kg
Trav Dalt / Alegre Dalt	3.990	10.680
Tajo/Cartellà	2.132	6.088
Plaça Trinitat	2.465	6.251
Jardins Arnalot	1.292	2.810
Mercat Bon Pastor	1.717	4.054
Plaça Revolució	1.569	3.959
P. S. Miquel	2.172	6.610
P. de la Farga	2.536	6.809
Mercat Hostafrancs	5.146	12.507
P. Espronceda	1.458	3.950
Rambla Prim / Cristóbal Moura	3.678	10.558
Diputació / Pg. Sant Joan	1.924	6.271
<b>TOTALES MÓVIL 1</b>	<b>30.079</b>	<b>80.546</b>

MÓVIL 2	USUARIOS	kg
Consell de Cent / Rocafort	3.052	11.937
Turó Parc	1.260	5.362
Gral Mitre, 28-36	1.055	4.253
Rbla. Poblenou / Sancho de Àvila	2.094	9.731
Mercat Concepció	2.232	9.188
Paral.lel / Fabra	1.663	7.793
Mercat Les Corts	2.666	9.903
Rbla. 11 Setembre / Sta. Coloma	990	4.367
Tamarit / Urgell	3.548	14.493
Plaça Bonanova	742	3.015
Bilbao / Ramón Turró	4.003	16.515
Arc de Triumf	510	2.403
<b>TOTALES MÓVIL 2</b>	<b>23.815</b>	<b>98.960</b>

MÓVIL 3	USUARIOS	kg
Plaça dels Àngels	1.435	2.863
Plaça Duc de Medinacelli	1.072	2.253
Drassanes / Portal Sta. Madrona	623	1.245
Pg. del Born / Montcada	982	2.012
Rambla Badal / Sants	3.162	6.794
Jardins Can Senillosa / Plaça S. Bernhardt	1.296	2.344
Mercat Barceloneta	2.380	4.816
Cardenal Reig / Sant Ramon Nonat	1.878	4.366
Mercat de la Marina	3.197	6.904
Pg. de Sant Antoni / Galileu	1.951	4.165
Treball / Menorca	2.913	5.687
Plaça Concòrdia	1.396	2.941
<b>TOTALES MÓVIL 3</b>	<b>22.285</b>	<b>46.390</b>



MÓVIL 4	USUARIOS	kg
Numància / Viriat	1.322	4.906
Rbla. Guipúscoa / Bac de Roda	1.510	6.188
Rbla. Raval / Hospital	1.614	7.117
Taulat / Provençals	1.871	8.304
Mercat Felip II	4.010	16.048
Joan Güell, 25	2.357	9.690
Av Icaria / Arquitecte Sert	2.365	8.512
P. de la Olivereta	1.907	8.800
Biscaia / Av Meridiana	2.700	10.109
Badal / Quetzal	2.606	13.088
Mercat Sta. Caterina	2.680	12.580
Sao Paulo / Posoltega	1.192	5.106
<b>TOTALES MÓVIL 4</b>	<b>26.134</b>	<b>110.450</b>

MÓVIL 5	USUARIOS	kg
Numància / Nau Sta. Maria	929	3.947
Joan Sales / Poesia	712	3.144
Plaça Sarrià	1.500	5.964
Via Júlia / Francesc Layret	1.066	4.757
Mercat Estrella (Providència)	1.848	8.002
Plaça Doctor Letamendi, 24	941	4.660
Plaça Frederic Soler	1.276	5.223
Plaça Verda de la Prosperitat	963	4.046
Jorge Manrique / Ventura Rod.	1.196	4.786
Rambla Prim / Guipúscoa	1.231	5.747
C/ Santuari (Centre Cívic)	1.321	5.286
Sao Paulo / Posoltega	764	3.325
<b>TOTALES MÓVIL 5</b>	<b>13.747</b>	<b>58.887</b>

MÓVIL 6	USUARIOS	kg
Provença / Rbla. Catalunya	1.891	6.889
Biblioteca Jaume Fuster	1.241	5.008
Indústria / Maragall	3.827	12.440
Mossén Clapés / Gran S. Andreu	954	3.245
Font d'en Fargas 41	869	3.013
Plaça Sara Bernhardt / Jardins C. Senillosa	1.340	4.454
Darnius / Vilaseca / Espinagua	383	1.119
Marina / Almogàvers	774	2.316
Mercat Galvany (C/Santaló,65)	1.761	5.999
Plaça Orfila	1.696	5.505
Mercat Sant Martí	4.002	13.557
Plaça Maragall	1.837	6.759
<b>TOTALES MÓVIL 6</b>	<b>20.575</b>	<b>70.304</b>

MÓVIL 7	USUARIOS	kg
Mercat Trinitat	957	3.537
Pg. de Sant Joan / Rosselló	2.216	11.636
Rep. Argentina 108-110	1.794	8.266
Plaça Can Roses (Numància)	986	6.112
Machado / García Lorca	2.697	11.621
Casp / Bruc	1.252	7.141
Mercat Vall d'Hebron	1.413	5.516
Riera Blanca / Carrer de Sants	1.936	10.399
Plaça Madres de Mayo	3.278	15.866
Mercat Ninot	2.294	12.468
Mercat Guineueta	4.022	16.442
Plaça Joanic	2.716	13.099
<b>TOTALES MÓVIL 7</b>	<b>25.561</b>	<b>122.103</b>

MÓVIL 8	USUARIOS	kg
Plaça Congrés Eucarístic	5.109	9.400
CAP Ciutat Meridiana	95	188
Lisboa / Marqués de Castellbell	639	1.097
Plaça de la Pau	1.582	3.278
Plaça Virrei Amat	5.359	8.984
Lepant / Taxdirt	2.233	4.065
Pg. Sant Joan / Indústria	5.986	10.181
Plaça Font Castellana	2.291	4.365
Jardins Ferran Casablanca	2.108	3.539
Av. Madrid / Av. Carles III	2.056	4.129
Trav. Gràcia / Gran Gràcia / Pl. Guinardó	2.730	4.888
Rio de Janeiro / Pintor Alsamora	1.547	2.913
<b>TOTALES MÓVIL 8</b>	<b>31.735</b>	<b>57.028</b>

	USUARIOS	kg
MÓVIL 1	30.079	80.546
MÓVIL 2	23.815	98.960
MÓVIL 3	22.285	46.390
MÓVIL 4	26.134	110.450
MÓVIL 5	13.747	58.887
MÓVIL 6	20.575	70.304
MÓVIL 7	25.561	122.103
MÓVIL 8	31.735	57.028
<b>TOTAL MÓVILES BCN</b>	<b>193.931</b>	<b>644.668</b>

14

Puntos limpios móviles  
municipales

\*En el punto limpio de Cornellà de Llobregat y El Prat de Llobregat no hay servicio en el mes de agosto.  
En el punto limpio de L'Hospitalet de Llobregat 1 no hay servicio durante los meses de septiembre a noviembre.

USUARIOS	Enero	Febrero	Marzo	Abril	Mayo	Junio	Julio	Agosto	Septiembre	Octubre	Noviembre	Diciembre	TOTALES
Badalona 1	1.109	858	721	875	889	1.032	999	557	946	886	937	564	10.373
Badalona 2	1.665	1.278	1.284	1.283	1.788	2.075	1.385	1.303	1.506	1.750	1.692	1.297	18.306
Cornellà de Llobregat	776	516	672	501	660	653	565	0	474	368	50	611	5.846
L'Hospitalet de Llobregat 1	1.397	1.164	1.238	766	1.290	1.088	1.022	266	0	0	0	1.364	9.595
L'Hospitalet de Llobregat 2	831	728	792	718	779	808	662	590	1.188	1.750	1.683	0	10.529
Montcada i Reixac	1.463	1.449	1.411	1.207	1.450	1.334	1.201	914	1.046	1.644	1.482	962	15.563
El Prat de Llobregat	613	641	604	531	701	390	574	0	459	562	568	463	6.106
Sant Cugat del Vallès	246	183	208	146	312	275	296	242	214	294	315	199	2.930
<b>Total general</b>	<b>8.100</b>	<b>7.760</b>	<b>6.930</b>	<b>6.027</b>	<b>7.869</b>	<b>7.655</b>	<b>6.704</b>	<b>3.872</b>	<b>5.833</b>	<b>7.254</b>	<b>6.727</b>	<b>5.460</b>	<b>79.248</b>
<b>kg</b>													
Badalona 1	4.223	2.864	2.585	3.810	3.755	4.052	3.816	2.588	3.191	3.323	3.393	3.851	41.451
Badalona 2	9.669	7.641	8.018	8.538	11.628	14.091	4.839	9.496	10.329	11.738	10.227	7.529	113.743
Cornellà de Llobregat	4.117	2.110	3.422	2.448	3.041	3.226	2.908	0	2.409	1.477	230	1.494	26.882
L'Hospitalet de Llobregat 1	6.409	4.418	4.402	2.052	4.058	3.293	2.969	1.147	0	0	0	3.635	32.383
L'Hospitalet de Llobregat 2	2.652	2.220	2.726	2.424	2.567	2.426	1.950	2.083	3.476	4.955	4.464	0	31.943
Montcada i Reixac	3.464	3.712	3.510	2.603	2.951	2.584	2.750	2.285	2.645	8.236	2.604	1.653	38.997
El Prat de Llobregat	1.422	1.225	1.242	1.034	1.428	1.191	1.162	0	1.026	1.021	1.051	896	12.698
Sant Cugat del Vallès	361	230	275	169	703	633	838	605	383	689	655	424	5.965
<b>TOTALES</b>	<b>32.317</b>	<b>24.420</b>	<b>26.180</b>	<b>23.078</b>	<b>30.131</b>	<b>31.496</b>	<b>21.232</b>	<b>18.204</b>	<b>23.459</b>	<b>31.439</b>	<b>19.101</b>	<b>19.482</b>	<b>304.062</b>

15

Punto verde móvil escolar  
en Barcelona ciudad

\*El mes de agosto no hay  
servicio (vacaciones escolares)

ACTUACIONES	Enero	Febrero	Marzo	Abril	Mayo	Junio	Julio	Agosto	Septiembre	Octubre	Noviembre	Diciembre	TOTALES
Servicios colegios (mañana/tarde)	17	26	27	21	30	31	5	0	7	11	22	16	213
Otros servicios	1	0	1	0	0	1	1	0	0	0	0	0	4
Total servicios	18	26	28	21	30	32	6	0	7	11	22	16	217
Porcentaje de ocupación %	75%	90%	90%	105%	100%	114%	43%	0,0%	28%	35%	76%	84%	76,4%
Usuarios	3.878	6.669	5.121	3.707	6.406	4.910	95	0	234	1.460	4.800	2.630	39.910
kg Envases y embalajes	33	545	829	392	500	440	420	0	30	12	187	338	3.726
kg Inertes y recuperables	1.559	3.646	2.182	7.254	2.027	5.513	2.105	0	920	2.851	711	842	29.610
kg Residuos especiales	212	1.048	585	499	537	830	90	0	20	54	430	194	4.499
kg Totales recogidos	1.804	5.239	3.596	8.145	3.064	6.783	2.615	0	970	2.917	1.328	1.374	37.835

16

Consultoría, inspección  
y formación ambiental

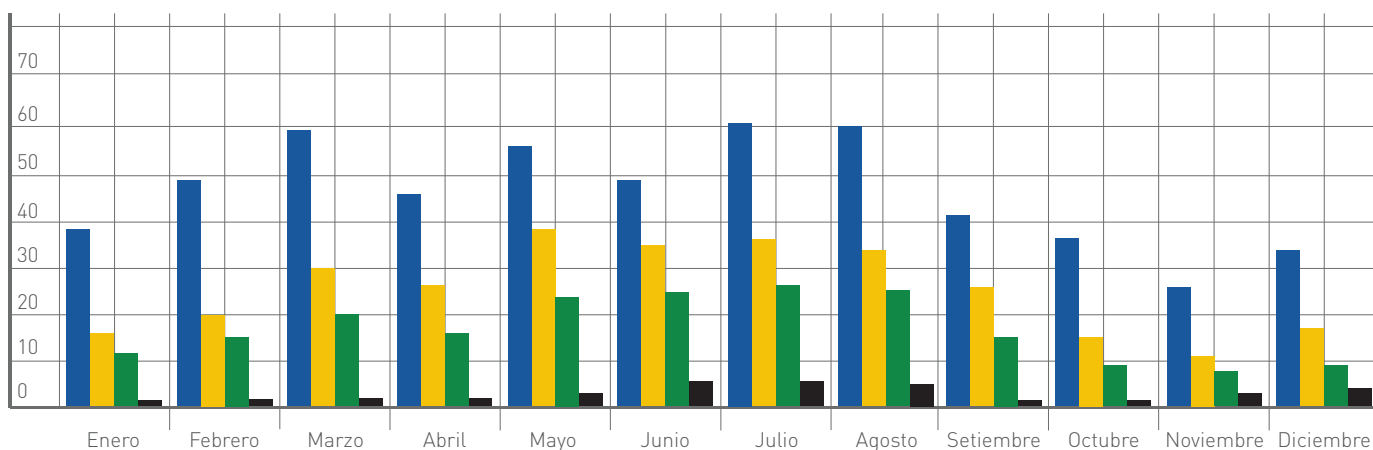
<b>EDUCACIÓN - FORMACIÓN</b>	
Charlas informativas	73
Visitas informativas	87
Reuniones trabajo	30
Visitas guiadas puntos verdes	3
Asistentes	922
% temática actuaciones formativas (Gestión residuos)	81,0%
% temática actuaciones formativas (Buenas prácticas ambientales)	19,0%
<b>DISTRIBUCIÓN ACCIONES FORMATIVAS POR TIPOLOGÍA ACTIVIDAD</b>	
Hoteles	53
Restaurantes y bares	95
Residencias (tercera edad y estudiantes)	9
Centros docentes	4
Otros	32
<b>PROCEDENCIA ACCIONES FORMATIVAS</b>	
Área de Medioambiente y Servicios Urbanos	24
SIRESA	169
Otros	0
<b>COMUNICACIÓN</b>	
Visitas establecimientos	579
Ciudadanos informados	1.267
<b>CAMPAÑA INFORMADORES PLAYAS</b>	
Usuarios informados en Punto Informativo	12.466
Actuaciones sensibilización durante las rondas por la playa	34.458
Total actuaciones	46.924
<b>CAMPAÑA FOMENTO SEPARACIÓN FORM EN LOS MERCADOS MUNICIPALES</b>	
Mercados con punto informativo	24
Ciudadanos informados	4.557
<b>CAMPAÑA IMPLANTACIÓN NEUMÁTICA 22ª BESÒS</b>	
Visitas establecimientos	250
Ciudadanos informados	6.205
<b>INSPECCIÓN Y CONTROL</b>	
<b>INSPECCIÓN</b>	
Realizadas	7.090
Expedientes finalizados	6.515
<b>GRADO DE INCUMPLIMIENTO INSPECCIÓN</b>	
Gestión correcta	5.044
Gestión incorrecta	1.983
No comprobado	63
Propuesta de sanción	254

<b>AGENDA 21 (Equipamiento Nil Fabra)</b>	
<b>AGENDA 21 + ACUERDO CÍVICO</b>	
Consultas atendidas	4.035
Asesoramientos / reuniones seguimiento	49
Firmantes totales	5.054
<b>AGENDA 21 ESCOLAR</b>	
Consultas (e-mails, llamadas)	14.992
Sesiones formación	67
Asesoramientos (visitas)	120
Firmantes activos	3.804
<b>SERVICIO DOCUM. EDUCACIÓN AMBIENTAL</b>	
Consultas atendidas (e-mails, llamadas)	1.350
Gestión del catálogo	2.646
Recursos en préstamo	1.157
<b>OFICINA TMTR (Tasa Metropolitana Tratamiento de Residuos)</b>	
Llamadas	4.241
Visitas	294
Expedientes	386
<b>PROYECTOS EN ELABORACIÓN DURANTE EL 2012</b>	
Elaboración de protocolos del servicio de Recogida Selectiva Comercial en Barcelona	
Seguimiento y análisis de las caracterizaciones FORM domiciliaria y comercial	
Seguimiento de la contrata de los servicios de limpieza y recogida de Barcelona	
Estudio de prevención de los RAEE y voluminosos en los PV de Barcelona	
Revisión procedimiento de homologación de transportistas de residuos comerciales	
Revisión de la normativa municipal vigente de gestión de residuos comerciales	

17

Producción mensual  
fotovoltaicas Barcelona ciudad  
(kWh)

	Enero	Febrero	Marzo	Abril	Mayo	Junio	Julio	Agosto	Septiembre	Octubre	Noviembre	Diciembre	TOTALES
GRUPO A+B+C	29.018	37.630	53.131	46.202	63.866	62.538	66.508	61.391	43.154	25.504	21.564	24.517	535.023
FÓRUM	38.233	48.328	59.033	46.873	56.718	49.304	60.655	60.512	42.099	38.931	26.182	36.571	563.439
TOTAL	67.251	85.958	112.164	93.075	120.584	111.842	127.163	121.903	85.253	64.435	47.746	61.088	1.098.462



FÓRUM	38.233	48.328	59.033	46.873	56.718	49.304	60.655	60.512	42.099	38.931	26.182	36.571
GRUPO B	16.075	20.748	30.297	26.581	38.547	35.902	37.372	34.115	24.911	14.962	11.580	13.136
GRUPO A	11.089	14.843	20.515	17.289	22.701	23.023	25.473	24.104	16.258	9.153	7.770	8.613
GRUPO C	1.854	2.039	2.319	2.332	2.618	3.613	3.663	3.172	1.985	1.389	2.214	2.768

18

RAEE

	Enero	Febrero	Marzo	Abril	Mayo	Junio	Julio	Agosto	Septiembre	Octubre	Noviembre	Diciembre	TOTALES
Jaulas recogidas	482,0	375,0	362,0	329,0	317,0	317,0	384,0	302,0	317,0	350,0	312,0	257,0	4.104,0
Contenedores	11,0	8,0	9,0	4,0	8,0	5,0	6,0	7,0	5,0	7,0	7,0	5,0	82,0
Salidas a electrorecycling	114,0	166,6	169,0	134,2	145,7	135,6	158,3	134,0	128,1	152,3	145,6	114,4	1.697,8





TRACTAMENT  
I SELECCIÓ DE RESIDUS

Av. Eduard Maristany, 44  
08930 Sant Adrià de Besòs  
tel. 93 462 78 70  
[www.teresa.cat](http://www.teresa.cat)  
[www.semesa.cat](http://www.semesa.cat)  
[www.siresa.cat](http://www.siresa.cat)  
[www.deixalleries.com](http://www.deixalleries.com)

Diseño gráfico y maquetación: **Aymerich Comunicació**

Empresas colaboradoras:

