

Informe sobre l'activitat turística i la seva percepció ciutadana

Comissió de Promoció Econòmica

- Activitat turística 1er trimestre 2010 (Turisme de Barcelona).
- Quantificació visitants 2009 (Tea-Cegos Consultur / Turisme de Barcelona – Pla Estratègic 2015).
- Percepció del turisme febrer 2010 (GESOP / Turisme de Barcelona)

Ajuntament de Barcelona

18 de maig 2010



Primers indicis de l'any

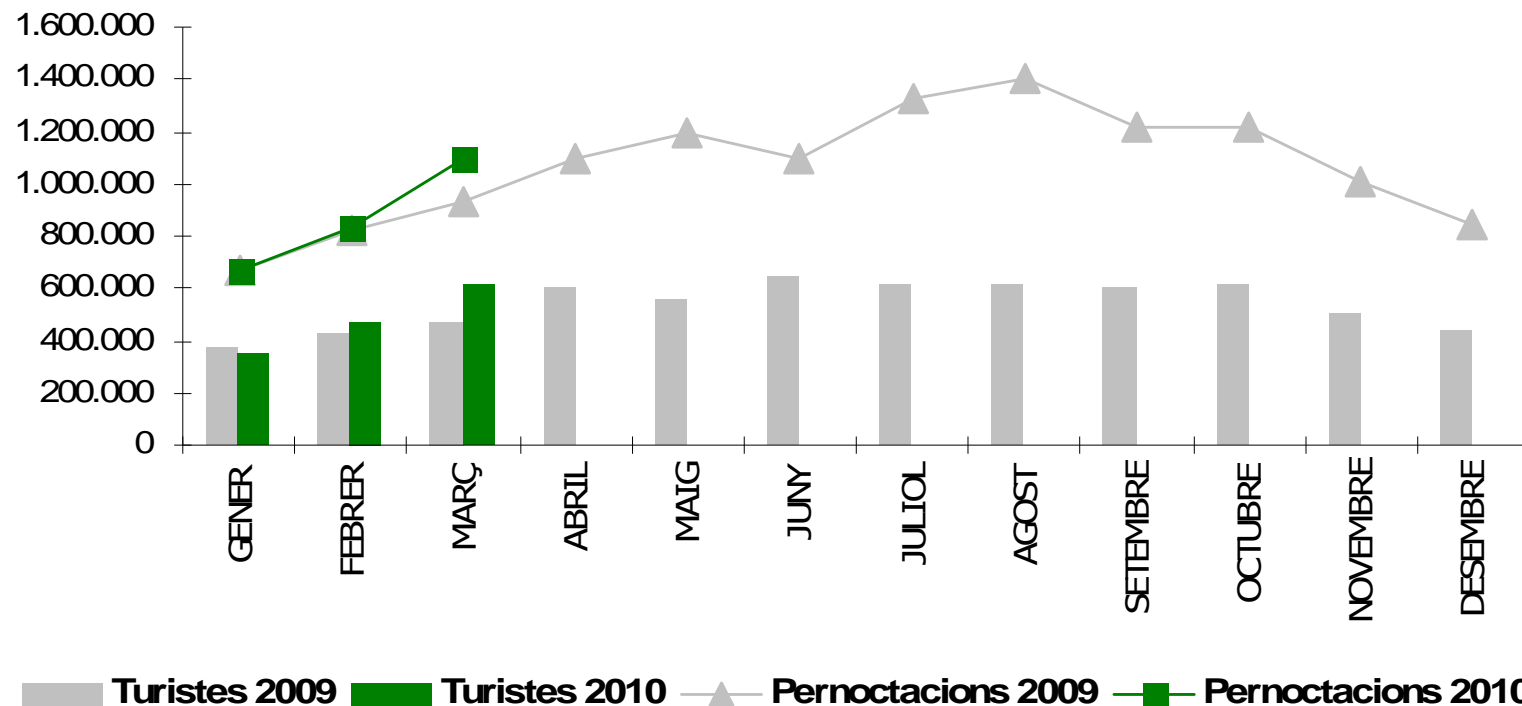
1er trimestre 2010



Nombre de turistes i pernoctacions* 1er trimestre 2010

Turistes: + 11,73%

Pernoctacions: + 7,64%



* En establiments hotelers. Font: Elaboració pròpia

Oferta hotelera. Abril 2010

% Var. Abr 10/09: + 5,9% en habitacions

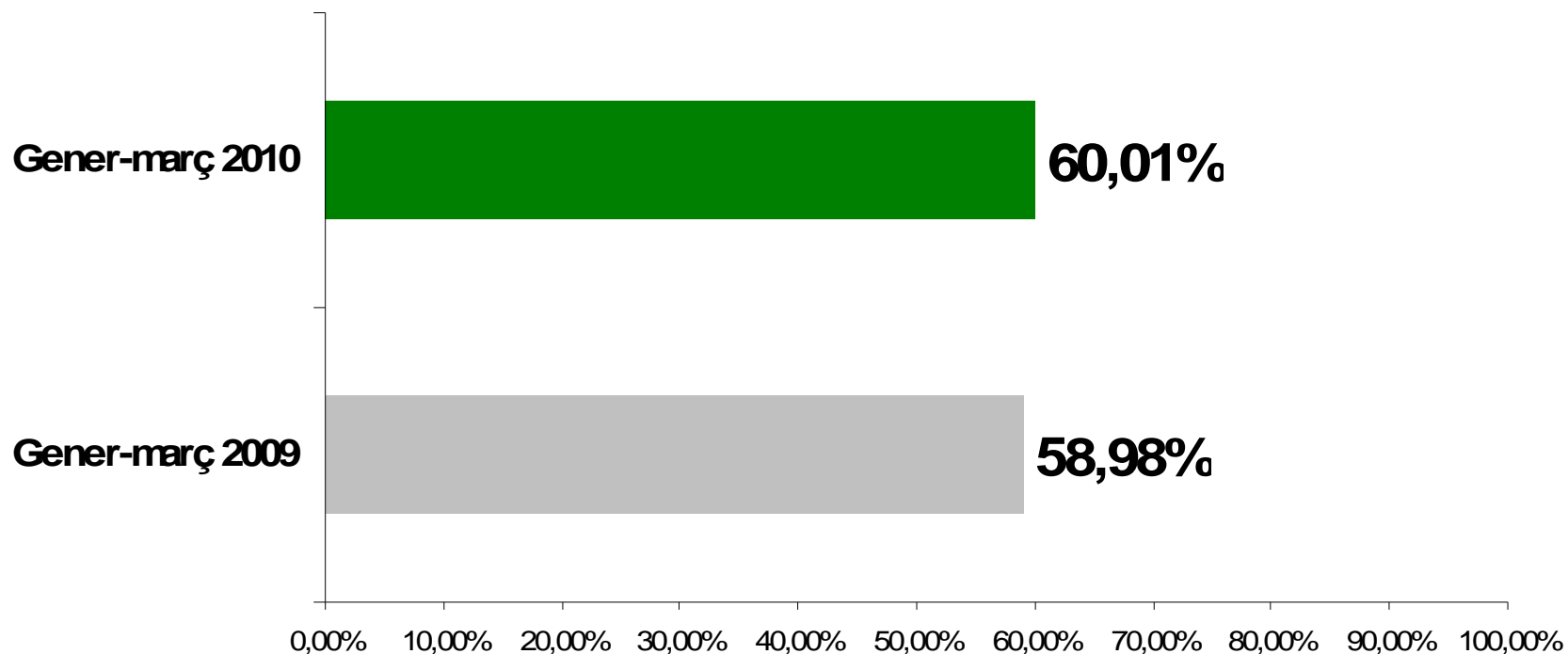
Categoria	Establiments	Habitacions	Places
5* GL	12	2.561	5.113
5*	8	2.016	3.864
4*	127	15.976	31.472
3*	108	7.581	14.710
2*	36	2.081	3.852
1*	32	1.138	2.136
Total	323	31.353	61.147

Font: Elaboració pròpia. Darrera data d'actualització 30/04/2010.



Ocupació hotelera. % habitacions

1er trimestre 2010 **Var 10/09: + 1,03 pts**

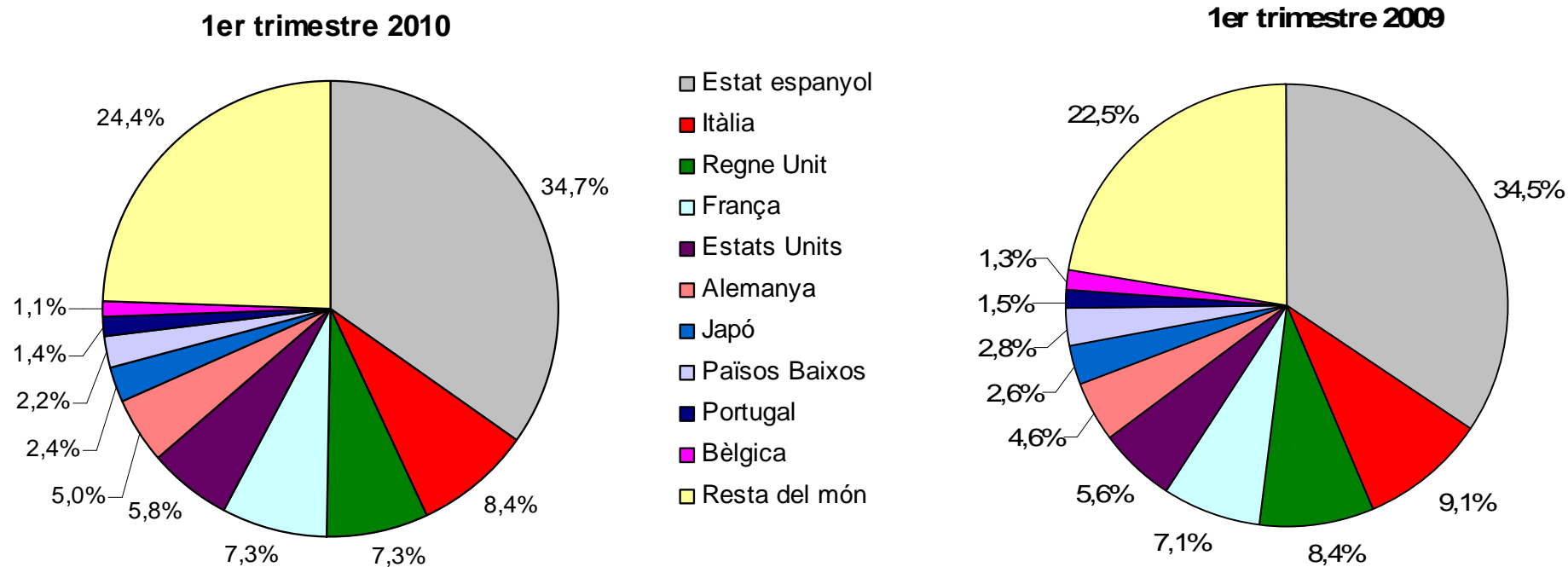


Font: Per 2010 Turisme de Barcelona i Gremi d'Hotels de Barcelona. Dades provisionals.



Principals mercats emissors

1er trimestre 2010 (nombre de turistes)

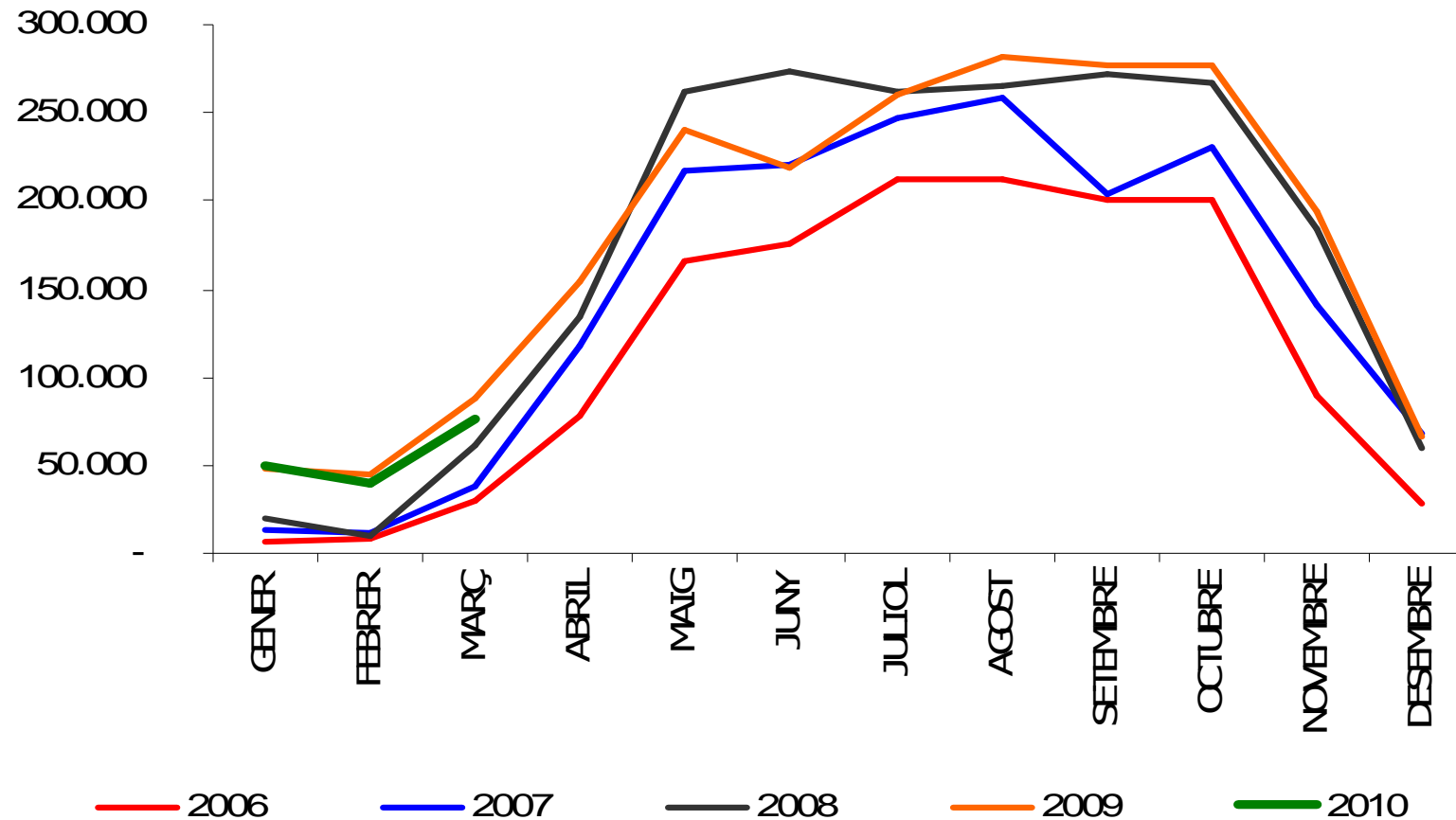


Font: Elaboració pròpia a partir de dades de l'Idescat i de l'Enquesta d'Ocupació Hotelera (INE).



Creueristes.

1er trimestre 2010 **Var 10/09: - 8,55%**

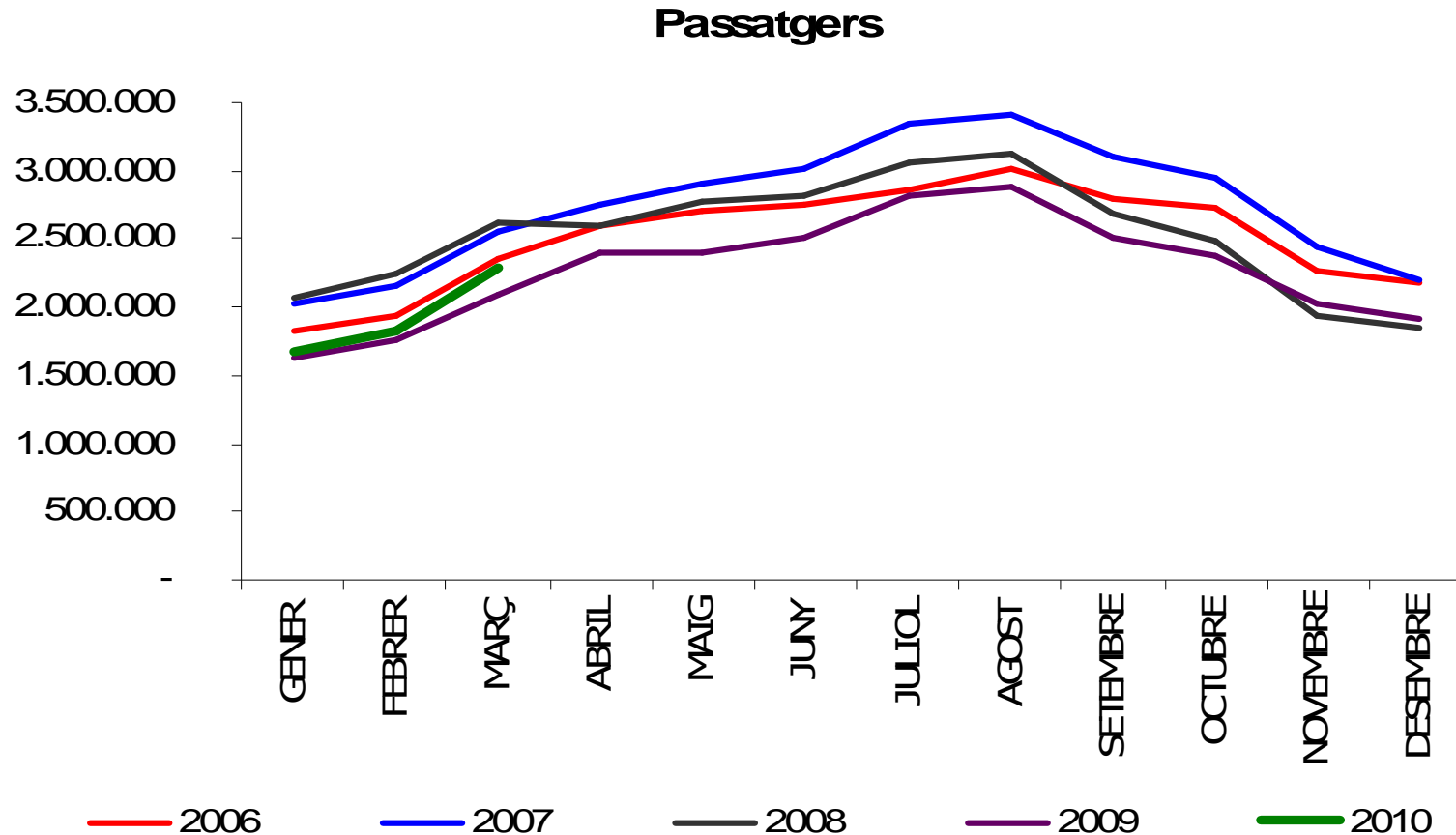


Font: Port de Barcelona.



Aeroport.

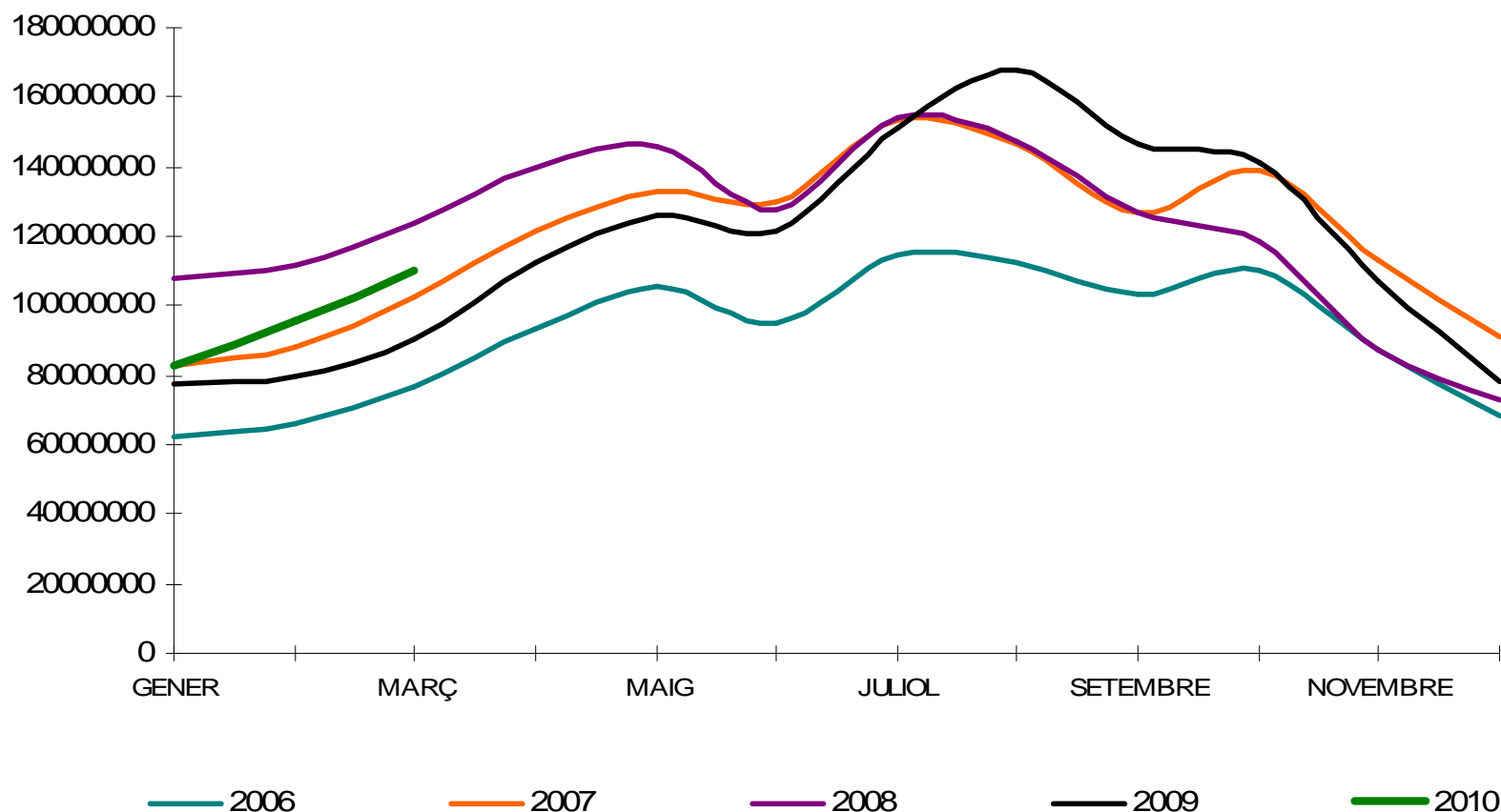
1er trimestre 2010 **Var 10/09: + 5,45%**



Font: Aeroport de Barcelona.



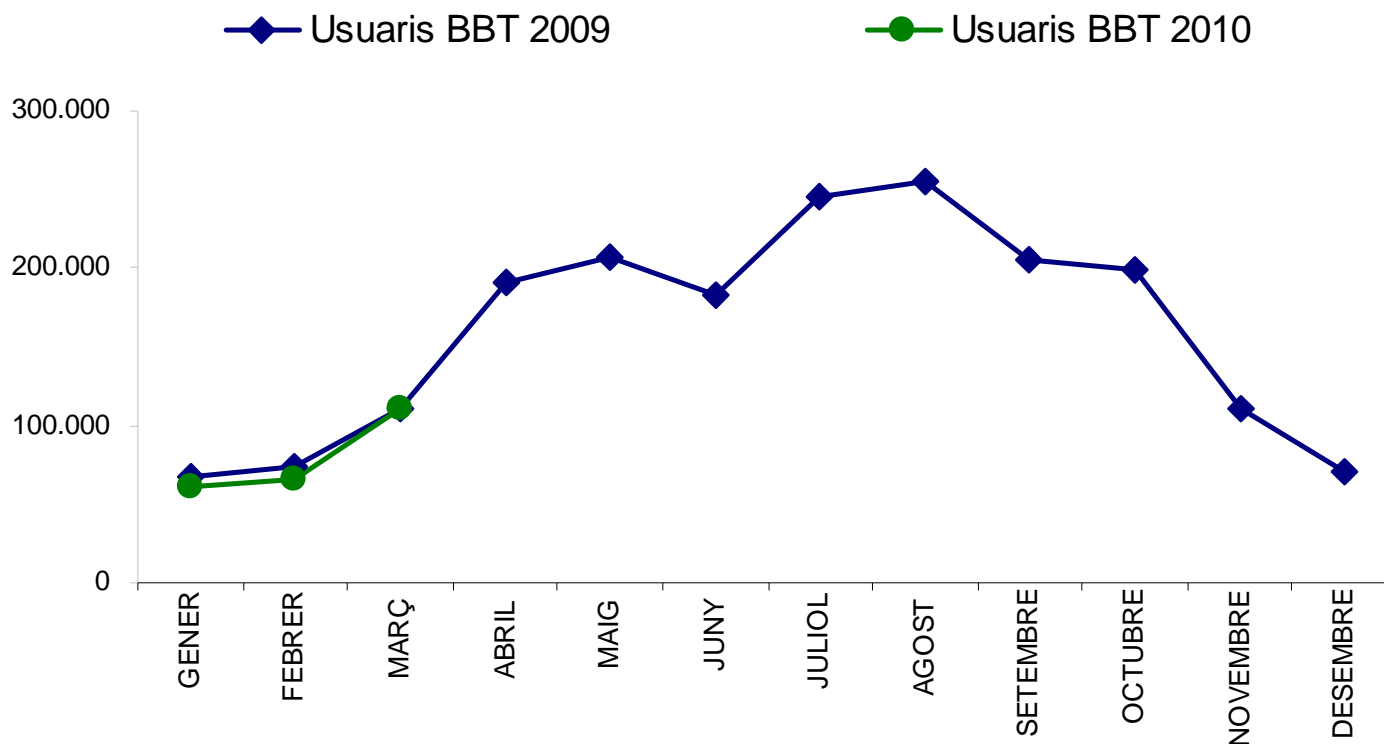
Despesa internacional (amb targetes de crèdit). 1er trimestre 2010 **Var 10/09: + 16,31%**



Font: Turisme de Barcelona a partir de dades facilitades per Caixa Catalunya. Despesa internacional amb targetes de crèdit Visa i Mastercard. No inclou les targetes canalitzades a través del grup 4B ni les extraccions en efectiu.

Evolució Barcelona Bus Turístic

1er trimestre 2010 **Var 10/09: - 5,14%**

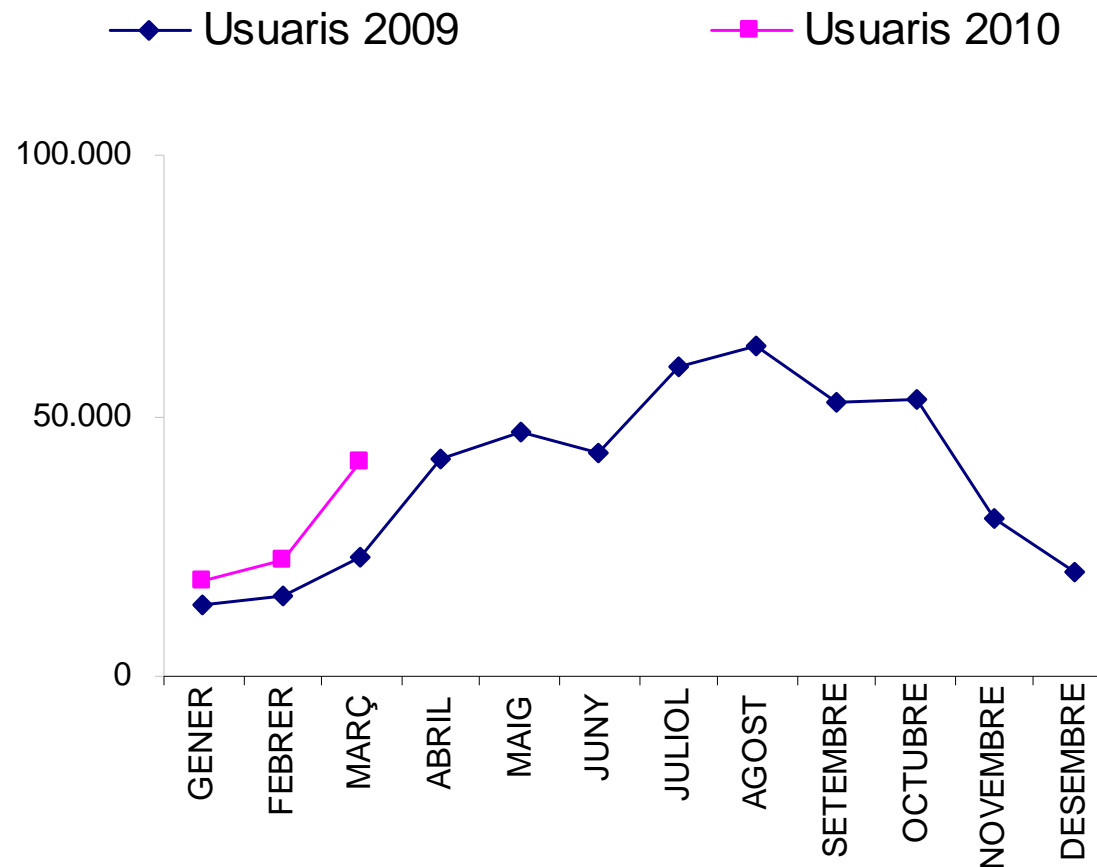


Font: Elaboració pròpia.



Evolució Barcelona City Tour

1er trimestre 2010 **Var 10/09: + 58,10%**



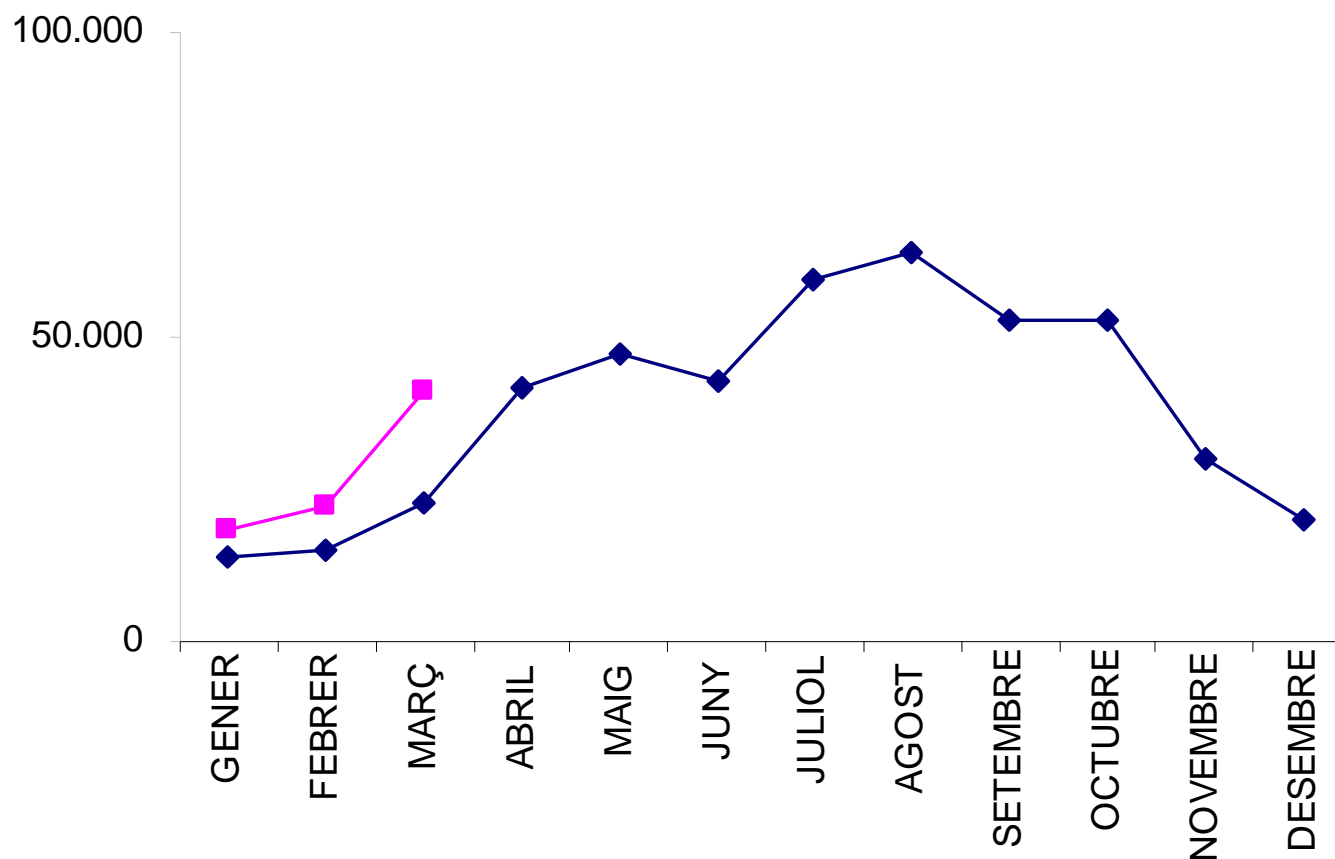
Font: elaboració pròpia a partir d'estimació.

Evolució Barcelona City Tour

1er trimestre 2010 **Var 10/09: + 58,10%**

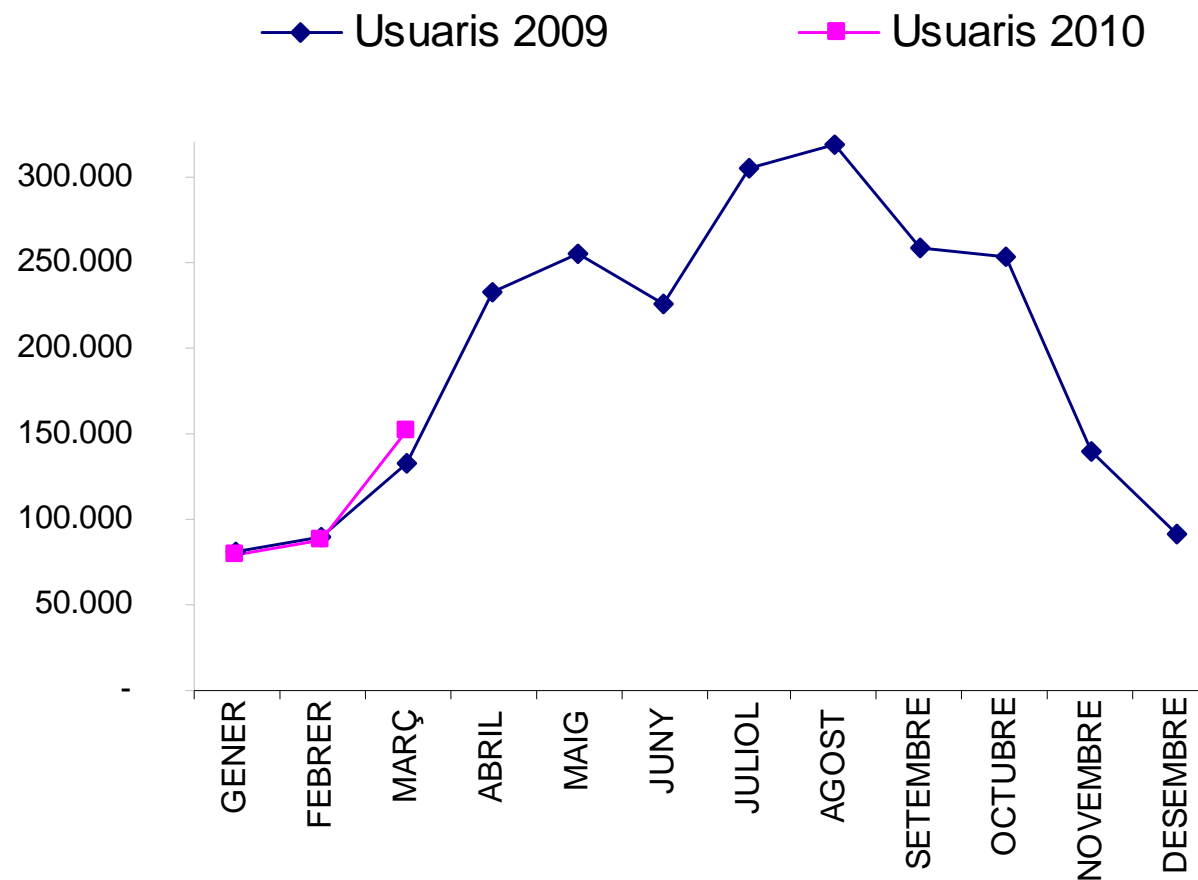


◆ Usuaris 2009 ■ Usuaris 2010



Evolució del Bus Turístic a Barcelona

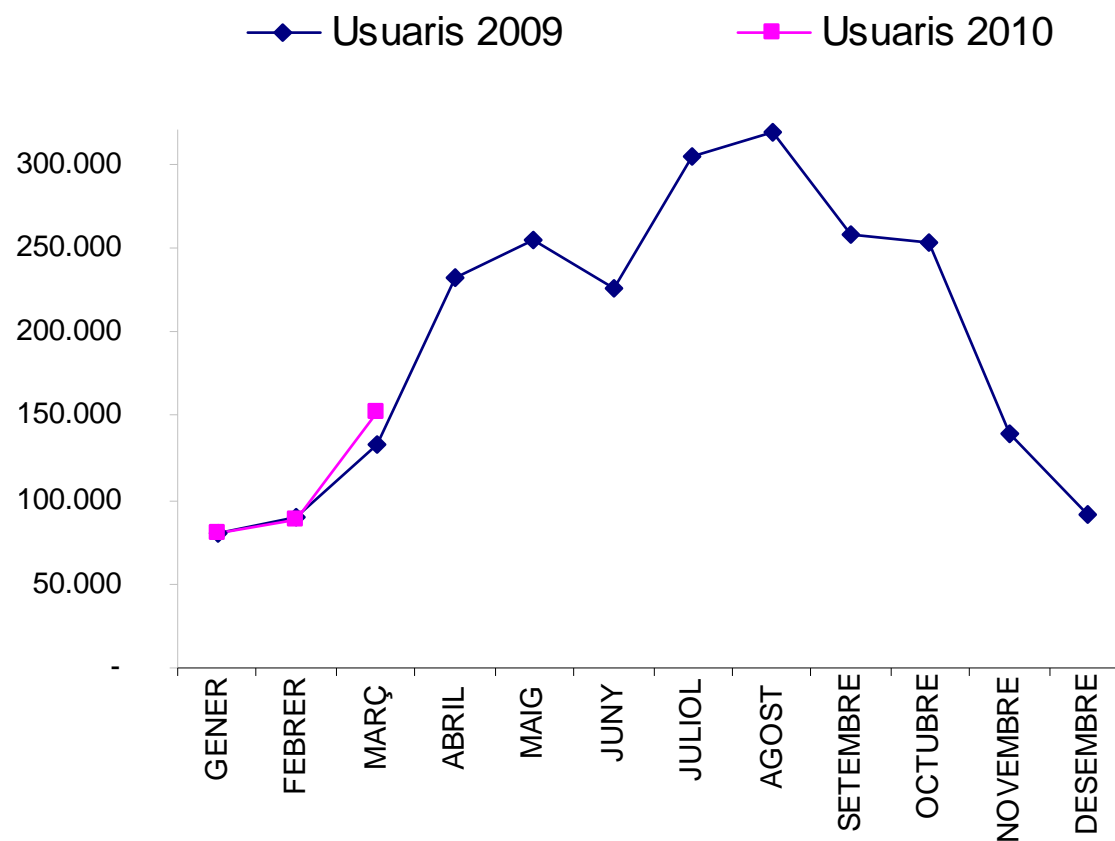
1er trimestre 2010 **Var 10/09: + 5,61%**



Font: elaboració pròpia a partir d'estimació.

Evolució del Bus Turístic a Barcelona

1er trimestre 2010 **Var 10/09: + 5,61%**



Font: elaboració pròpia a partir d'estimació.



Llistat provisional de grans esdeveniments congressuals 2010 (+2.000 delegats) I



Data inici	Data fi	Nom	Seu	Nº delegats
15/02	18/02	MOBILE WORLD CONGRESS 2010	FIRA MONTJUIC	49.000
24/02	28/02	2010 BARCELONA GLOBAL LEADERSHIP CONFERENCE	CCIB	2.000
27/02	29/02	THE BRANDERY	FIRA MONTJUIC	15.000
03/03	05/03	II CONGRESO DE LA FESNAD	PALAU DE CONGRESSOS DE CATALUNYA - PCC	2.000
08/03	10/03	BIO-EUROPE SPRING 2010	CCIB	3.000
23/03	27/03	7th EUROPEAN BREAST CANCER CONFERENCE - EBCC7	CCIB	5.500
16/04	20/04	25th ANNUAL EUROPEAN ASSOCIATION OF UROLOGY CONGRESS- EAU	FIRA GRAN VIA	14.000
25/05	28/05	XIX EUROPEAN STROKE CONFERENCE -ESC-	PALAU DE CONGRESSOS DE CATALUNYA - PCC	2.000
06/06	10/06	INTERNATIONAL CONFERENCE ON FUNCTIONAL MAPPING OF THE HUMAN BRAIN -OHBM-	PALAU DE CONGRESSOS DE CATALUNYA - PCC	3.000
10/06	13/06	15th CONGRESS OF THE EUROPEAN HEMATOLOGY ASSOCIATION	FIRA GRAN VIA	8.500
14/06	17/06	72nd EUROPEAN ASSOCIATION OF GEOSCIENTISTS CONFERENCE & EXHIBITION INCORPORATING SPE EUROPEC 2010 - EAGE	CCIB	4.500
28/06	30/06	THE BRANDERY	FIRA MONTJUIC	15.000
28/06	03/07	12th WORLD CONGRESS ON GASTROINTESTINAL CANCER	CCIB	2.500

Font: BCB de Turisme de Barcelona

Llistat provisional de grans esdeveniments congressuals 2010 (+2.000 delegats) II



Data inici	Data fi	Nom	Seu	Nº delegats
11/07	15/07	XII INTERNATIONAL CONGRESS OF TOXICOLOGY - IUTOX	PALAU DE CONGRESSOS DE CATALUNYA - PCC	2.300
14/07	17/07	GENERAL SESSION OF THE INTERNATIONAL ASSOCIATION OF DENTAL RESEARCH - IADR	CCIB	5.000
18/07	23/07	WCCI 2010 - 2010 IEEE WORLD CONGRESS ON COMPUTATIONAL INTELLIGENCE	CCIB	2.000
19/07	24/07	WOCMES - WORLD CONGRESS FOR MIDDLE EASTERN STUDIES	UAB	2.000
26/07	01/08	20th EUROPEAN ATHLETICS CHAMPIONSHIPS 2010	ESTADI OLÍMPIC	4.000
04/09	07/09	THE EUROPEAN MOLECULAR BIOLOGY ORGANIZATION MEETING 2010 - EMBO 2010	PALAU DE CONGRESSOS DE CATALUNYA - PCC	2.000
12/09	16/09	ESTRO 2010 - EUROPEAN SOCIETY FOR THERAPEUTIC RADIOLOGY AND ONCOLOGY	CCIB	5.000
18/09	22/09	20th ANNUAL EUROPEAN RESPIRATORY SOCIETY CONGRESS - ERS 2010	FIRA DE BARCELONA	20.000
22/09	26/09	1st GLOBAL CONGRESS OF MATERNAL AND INFANT HEALTH	PALAU DE CONGRESSOS DE BARCELONA	3.000
28/09	02/10	19th CONGRESS OF THE EUROPEAN SOCIETY FOR GYNAECOLOGICAL ENDOSCOPY - ESGE	PALAU DE CONGRESSOS DE CATALUNYA - PCC	2.000
29/09	03/10	IV SOUTHERN EUROPEAN VETERINARY CONFERENCE	PALAU DE CONGRESSOS DE BARCELONA	3.000
08/10	13/10	23 ANNUAL CONGRESS OF THE EUROPEAN SOCIETY OF INTENSIVE CARE MEDICINE -ESICM-	CCIB	4.500
23/10	27/10	18th UNITED EUROPEAN GASTROENTEROLOGY WEEK - UEGW	CCIB	12.000
30/11	02/12/	EIBTM - European Incentive, Business Travel & Meetings Exhibition	FIRA GRAN VIA	10.000

Font: BCB de Turisme de Barcelona

TOTAL DE DELEGATS 202.800

Rànquings de turisme de reunions

	2009	Reunions
1	Viena	160
2	Barcelona	135
3	París	131
4	Berlín	129
5	Singapur	119
6	Copenhagen	103
7	Estocolm	102
8	Amsterdam	98
	Lisboa	98
10	Beijing	96
	...	
13	Madrid	87



Quantificació del nombre de visitants a la Ciutat de Barcelona 2009



Fitxa tècnica de l'estudi

Font: Quantificació del nombre de visitants la Ciutat de Barcelona 2009.

Data: abril 2010

Enquesta per determinar l'univers: persones que arriben a una terminal aèria, d'autobús, tren o marítima o que utilitzen un transport discrecional o privat per venir a Barcelona.

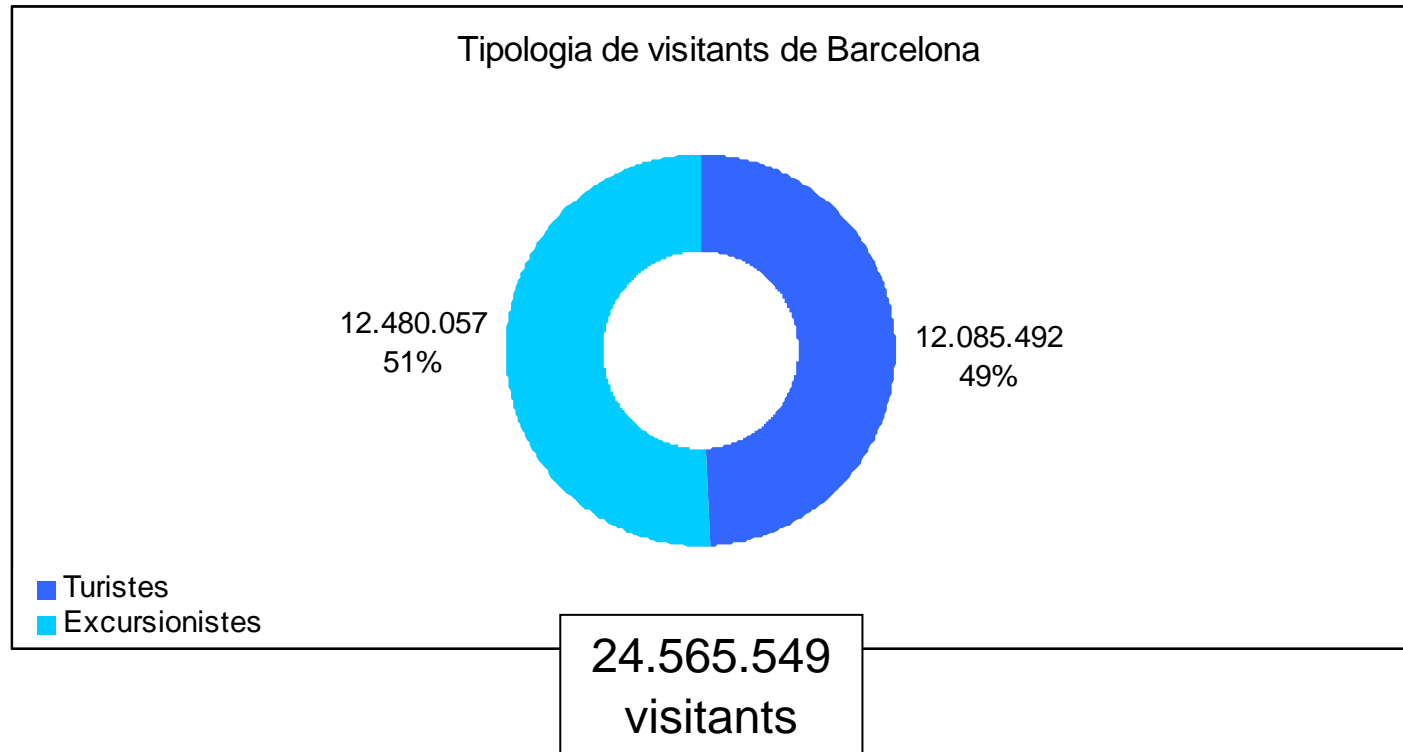
Mostra: 11.570 contactes

Enquesta als visitants: visitants de Barcelona, ja siguin turistes (pernocten) o excursionistes (no pernocten).

Mostra: 6.316 entrevistes

Errorls mostrals: 1,9% sota la hipòtesi de màxima indeterminació $p=q=50\%$ i amb un interval de confiança del 99,9%.

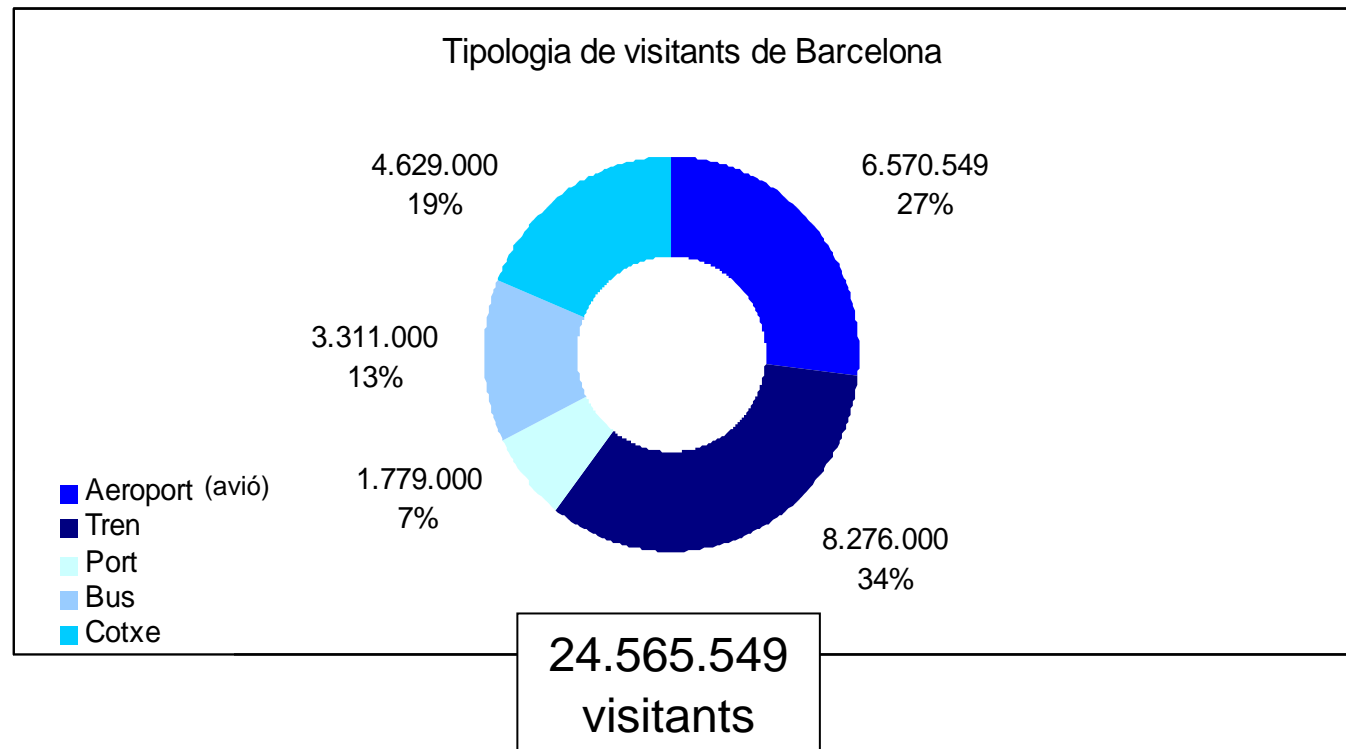
Estimació de visitants 2009



Font: estudi Quantificació del nombre de visitants a la Ciutat de Barcelona 2009, Tea Cegos - Consultur / PlaTurismeBCN2015



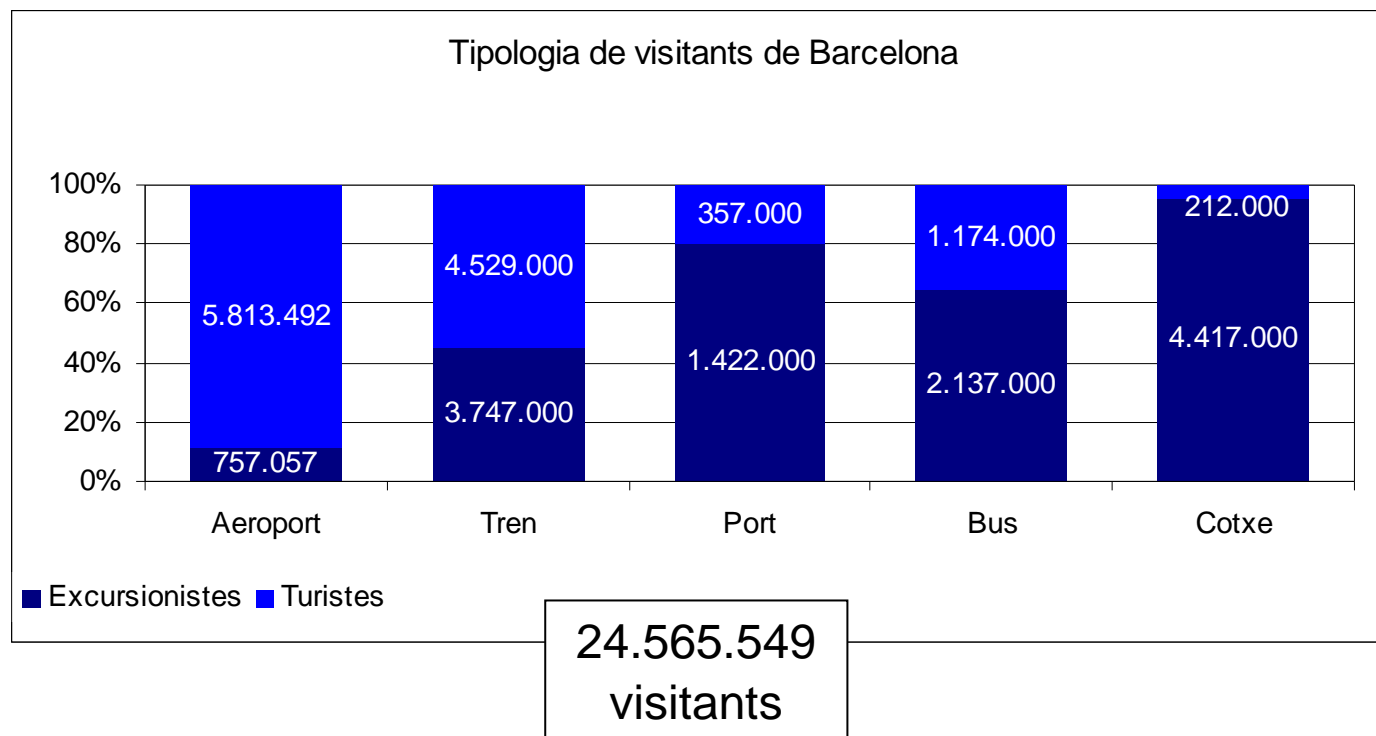
Visitants de Barcelona per mitjà de transport 2009



Font: estudi Quantificació del nombre de visitants a la Ciutat de Barcelona 2009, Tea Cegos - Consultur / PlaTurismeBCN2015



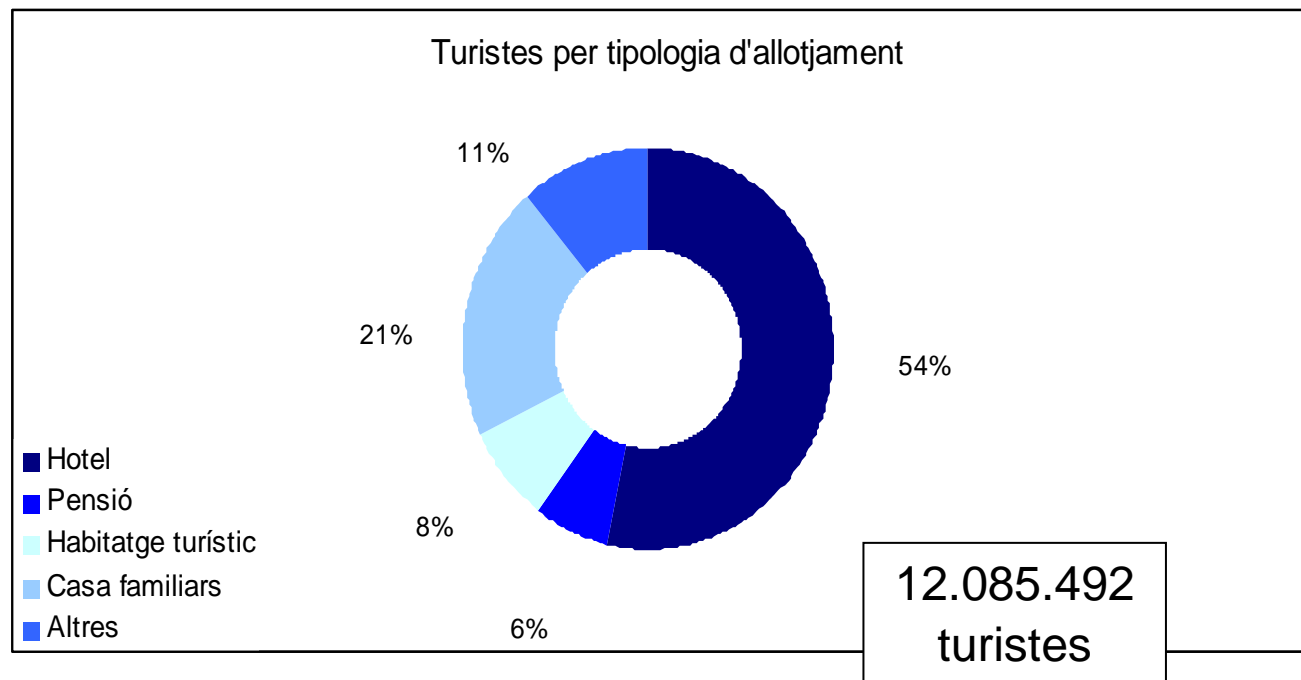
Visitants de Barcelona per mitjà de transport 2009



Font: estudi Quantificació del nombre de visitants a la Ciutat de Barcelona 2009, Tea Cegos - Consultur / PlaTurismeBCN2015



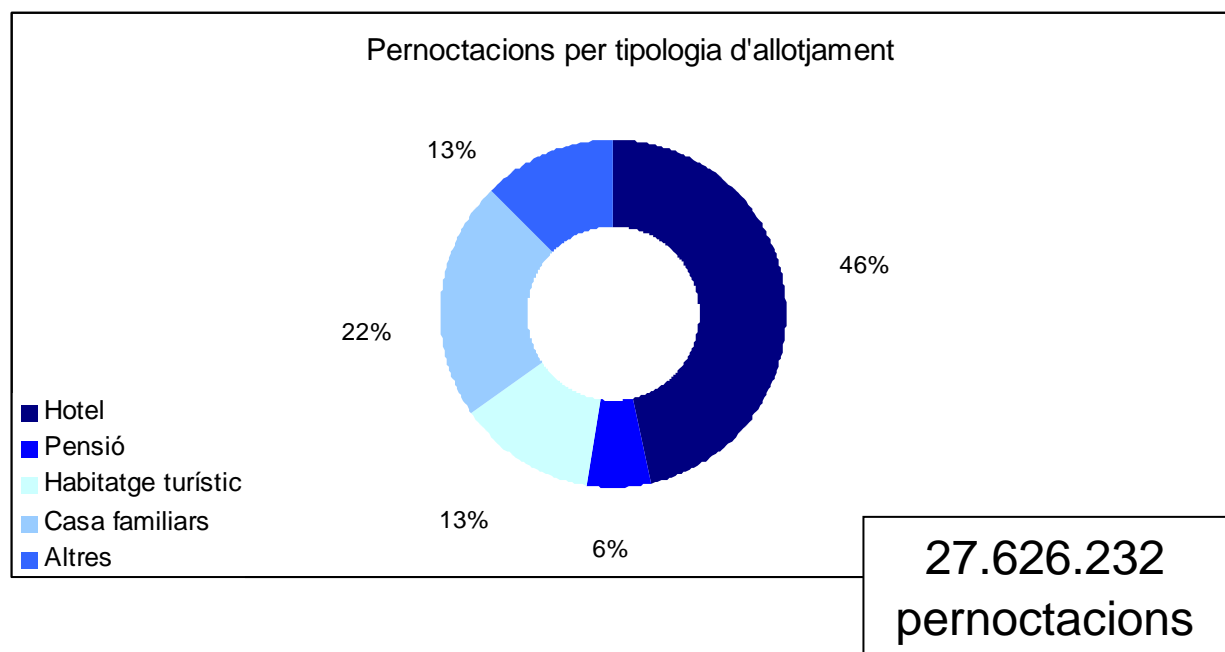
Estimació de turistes per tipologia d'allotjament 2009



Font: estudi Quantificació del nombre de visitants a la Ciutat de Barcelona 2009, Tea Cegos - Consultur / PlaTurismeBCN2015



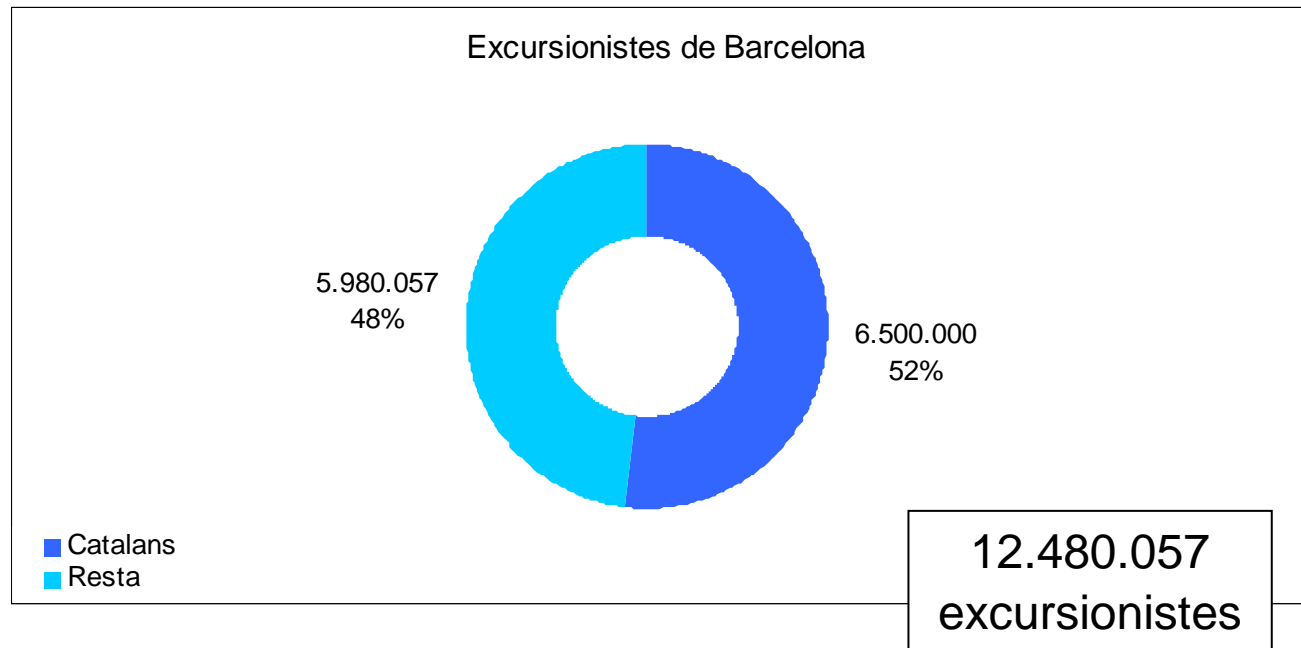
Estimació de pernoctacions per tipologia d'allotjament 2009



Font: estudi Quantificació del nombre de visitants a la Ciutat de Barcelona 2009, Tea Cegos - Consultur / PlaTurismeBCN2015



Excursionistes de Barcelona



Font: estudi Quantificació del nombre de visitants a la Ciutat de Barcelona 2009, Tea Cegos - Consultur / PlaTurismeBCN2015



ENQUESTA ALS RESIDENTS

Baròmetre:

Percepció del turisme a Barcelona

Elaborat per:
TEA Cegos Consultur i GESOP



Metodologia

FITXA TÈCNICA:

Tècnica d'investigació: Entrevista telefònica assistida per ordinador.

Àmbit geogràfic: Barcelona ciutat.

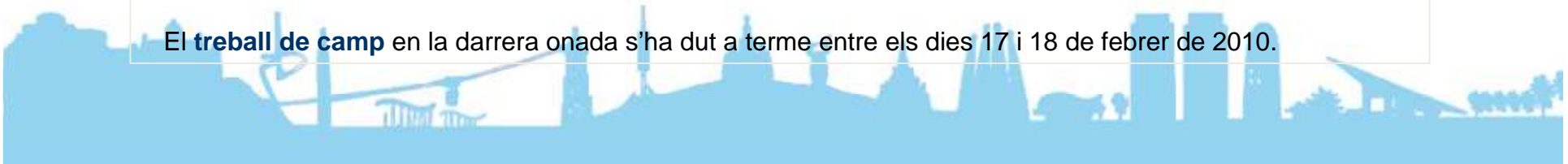
Univers: Població de 18 i més anys empadronada a Barcelona i que porti un mínim d'un any vivint a la ciutat.

Número d'entrevistes: 400 entrevistes al conjunt de la ciutat.

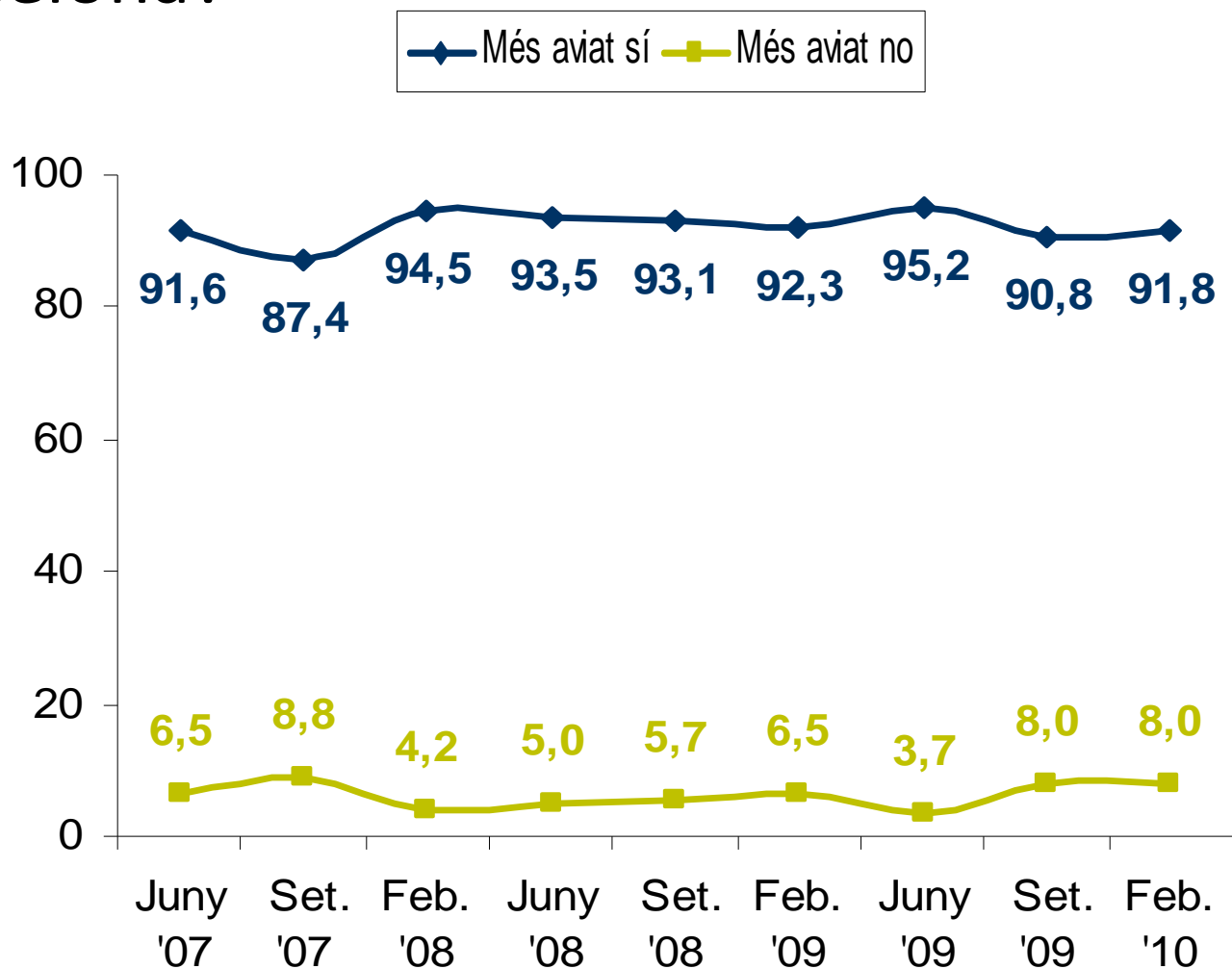
Error de la mostra: 5,0% per un nivell de confiança del 95% i $p=q=0,5$.

Tipus de mostreig: Estratificat per districtes. Les llars on trucar s'han seleccionat de forma aleatòria i la persona a entrevistar, a partir de quotes creuades de sexe i edat.

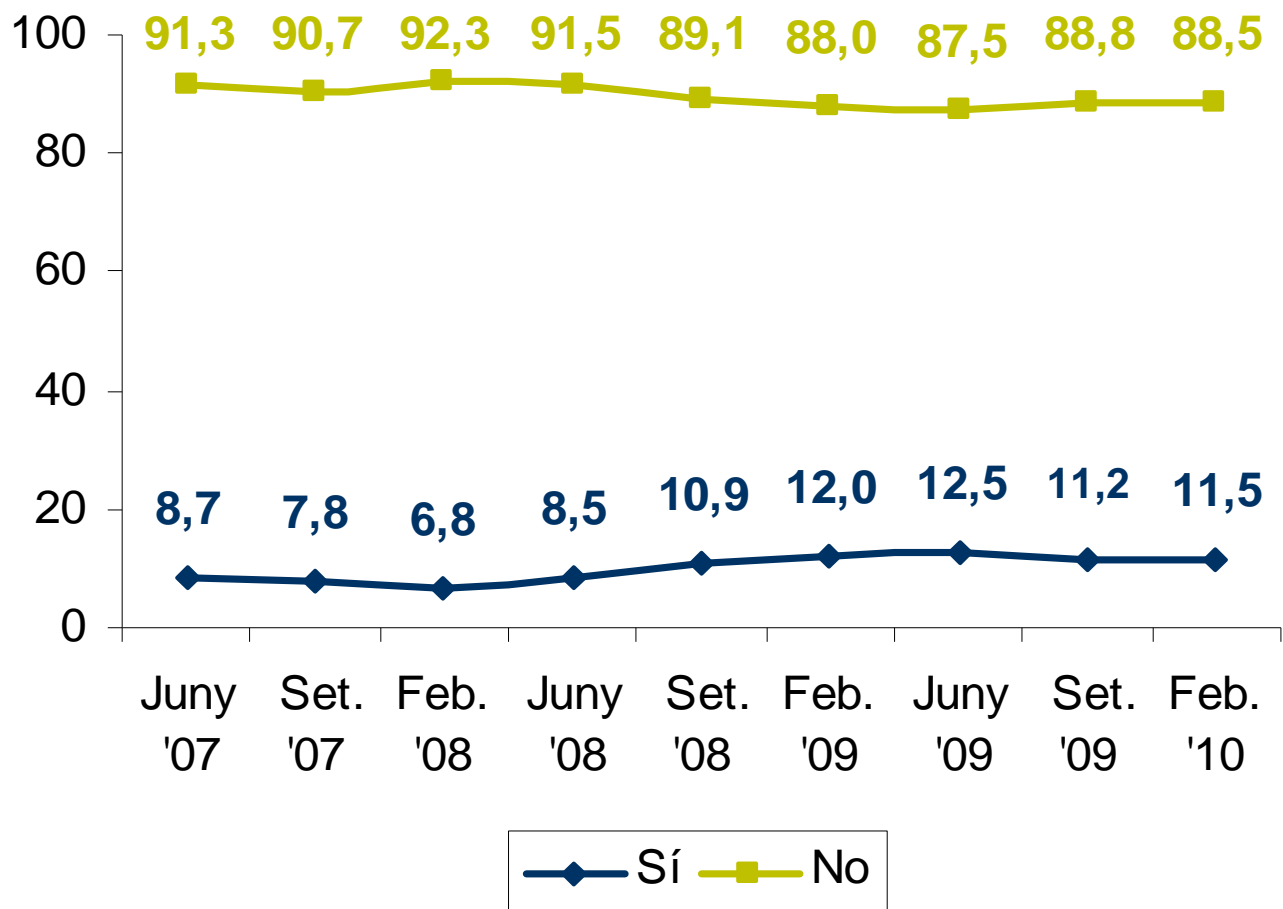
El **treball de camp** en la darrera onada s'ha dut a terme entre els dies 17 i 18 de febrer de 2010.



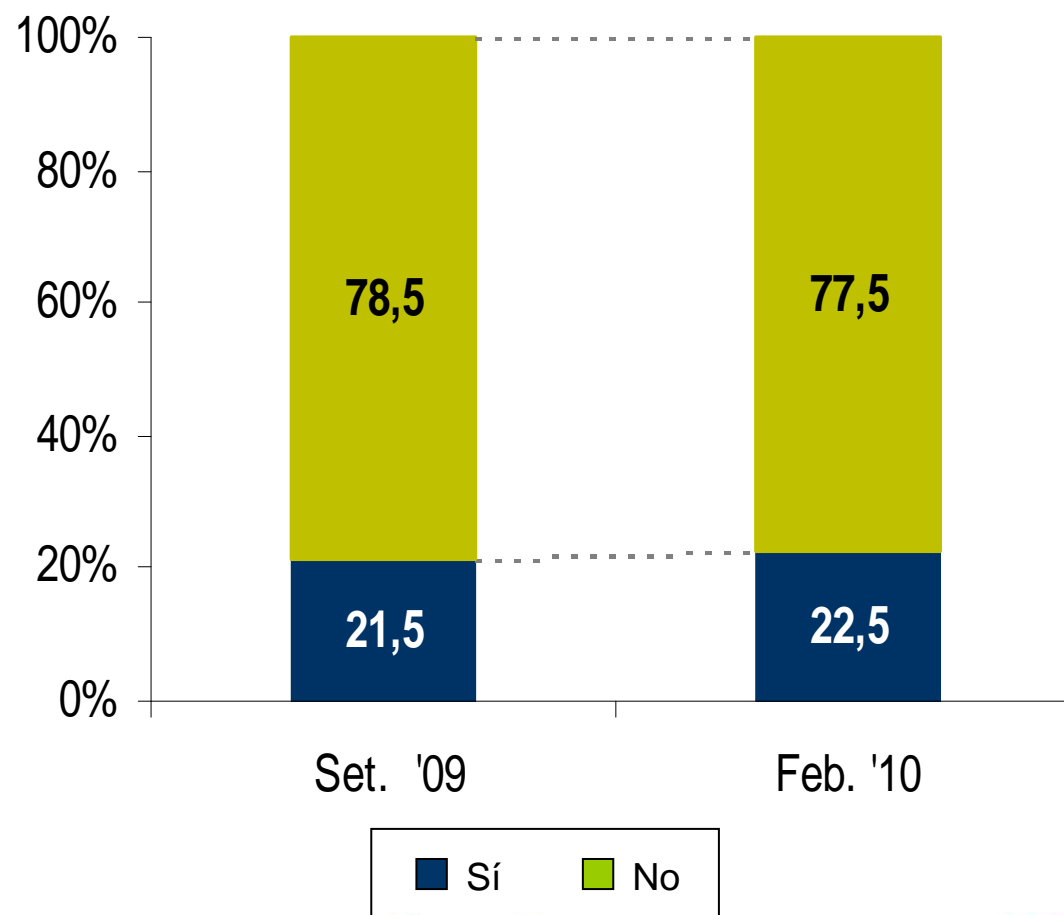
Creu que el turisme és beneficiós per a Barcelona?



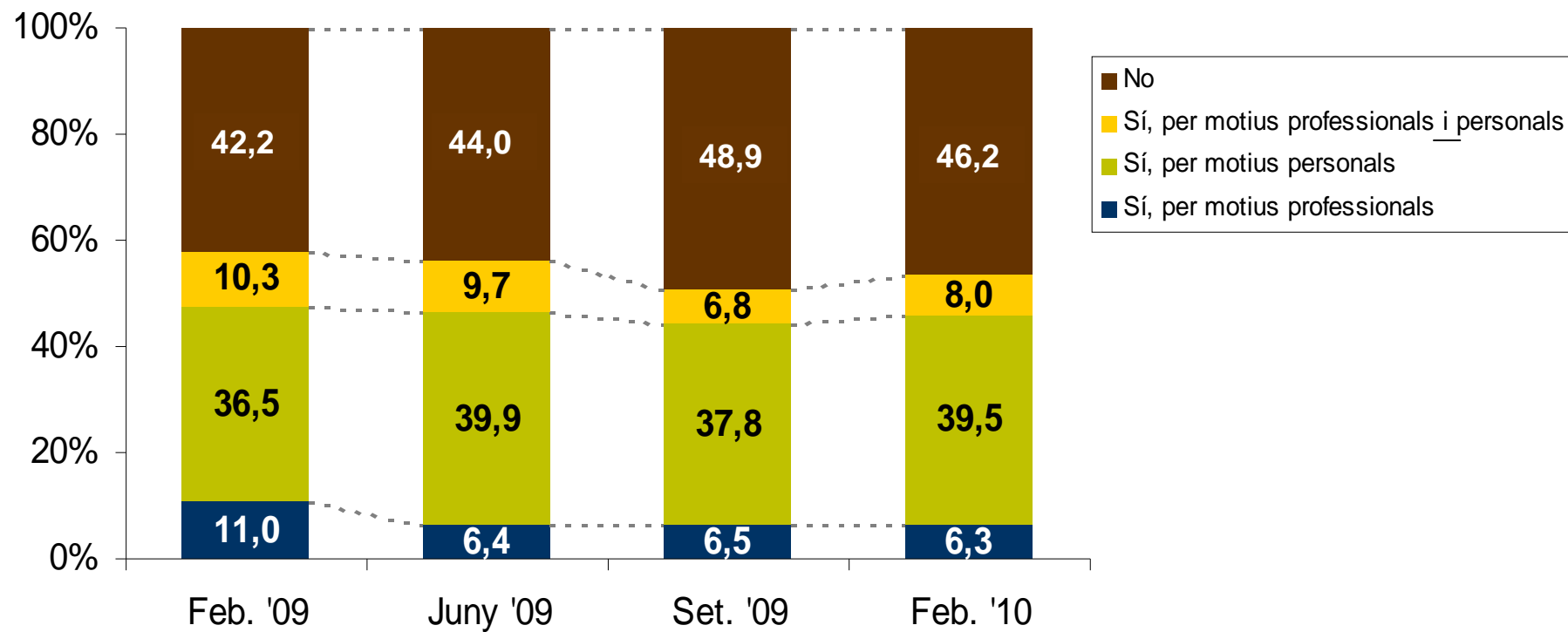
En els últims dos anys vostè treballa (o ha treballat) en alguna activitat relacionada amb el turisme?



I algú del seu entorn immediat (família o amics propers) treballa en alguna activitat relacionada amb el turisme?

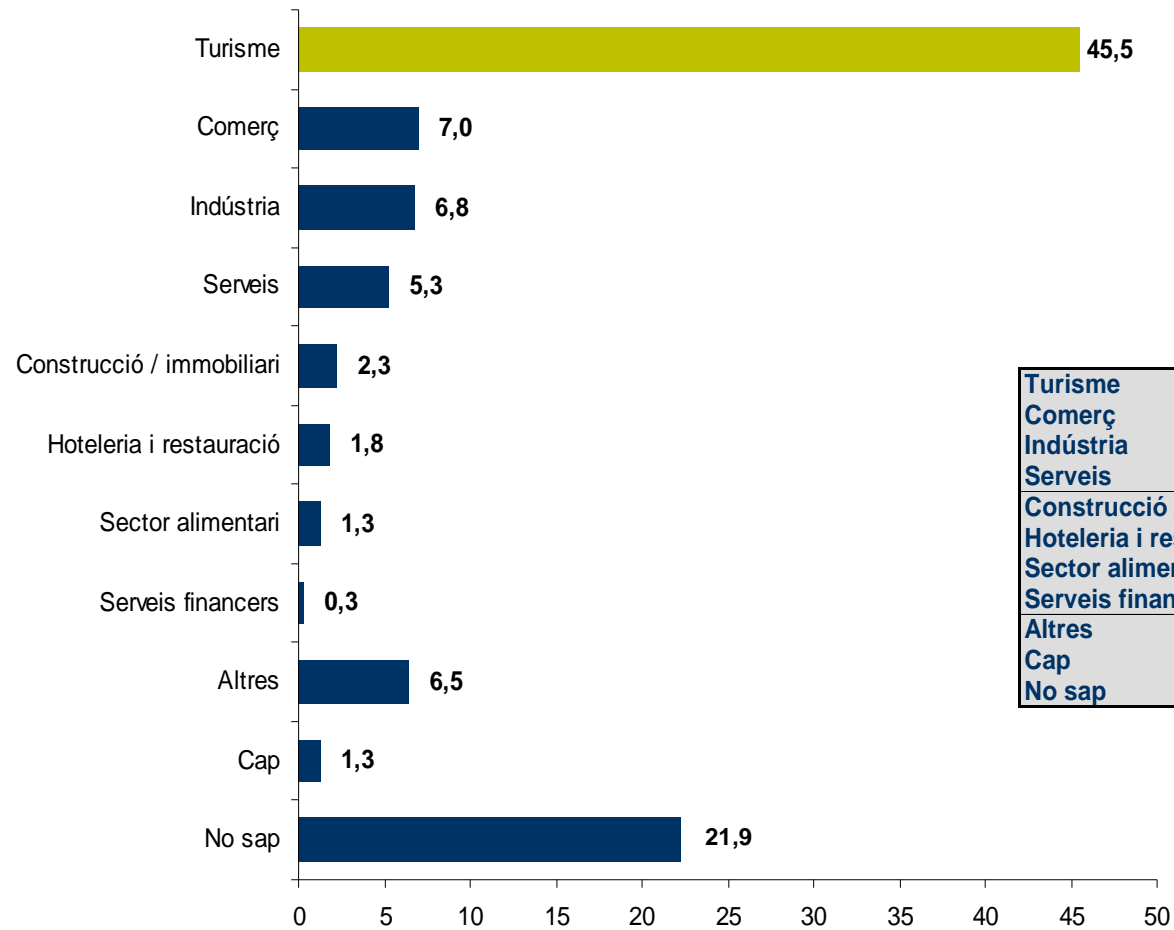


En el darrer any, per motius professionals o personals ha mantingut relació amb algun turista que hagi vingut a Barcelona?



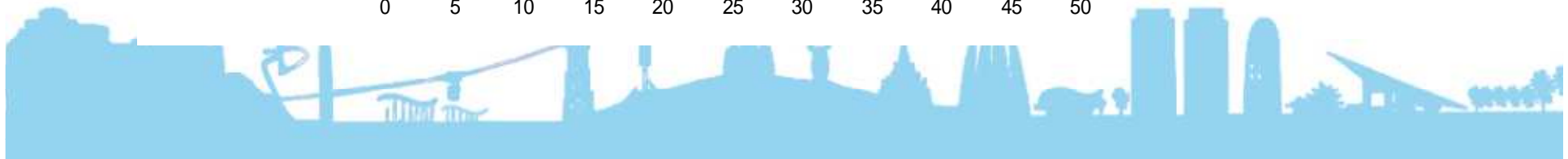
Quin sector econòmic creu que aporta més riquesa a la ciutat?

-Espontània-

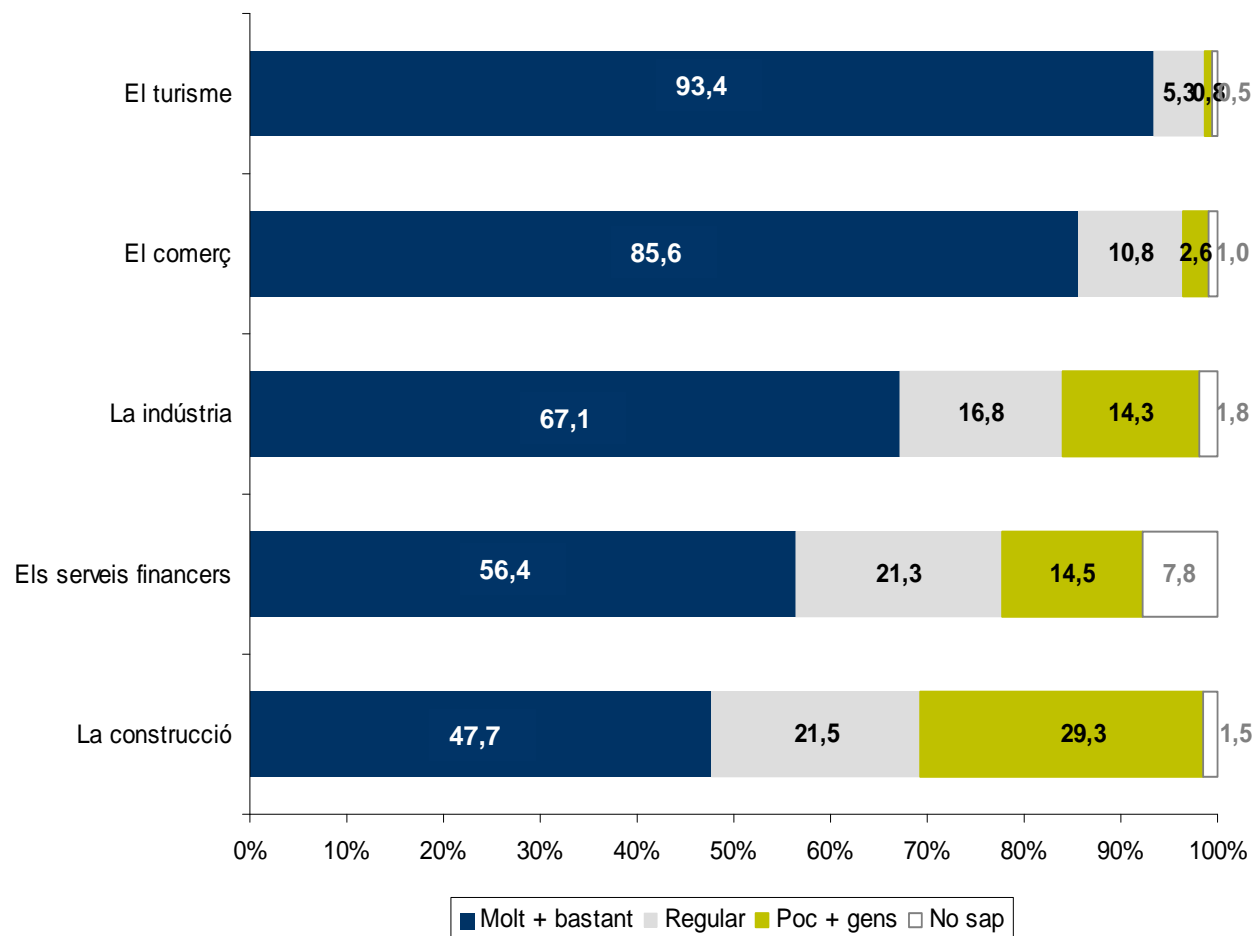


-Evolució-

	Set. '09	Feb. '10
Turisme	57,5	45,5
Comerç	5,0	7,0
Indústria	4,8	6,8
Serveis	5,3	5,3
Construcció / immobiliari	4,3	2,3
Hoteleria i restauració		1,8
Sector alimentari		1,3
Serveis financers	1,3	0,3
Altres	5,0	6,5
Cap	0,5	1,3
No sap	16,3	21,9



Dels següents sectors econòmics que li llegiré, digui'm si creu que la seva aportació econòmica a la ciutat és molt, bastant, poc o gens important

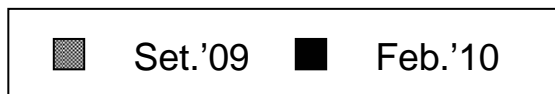
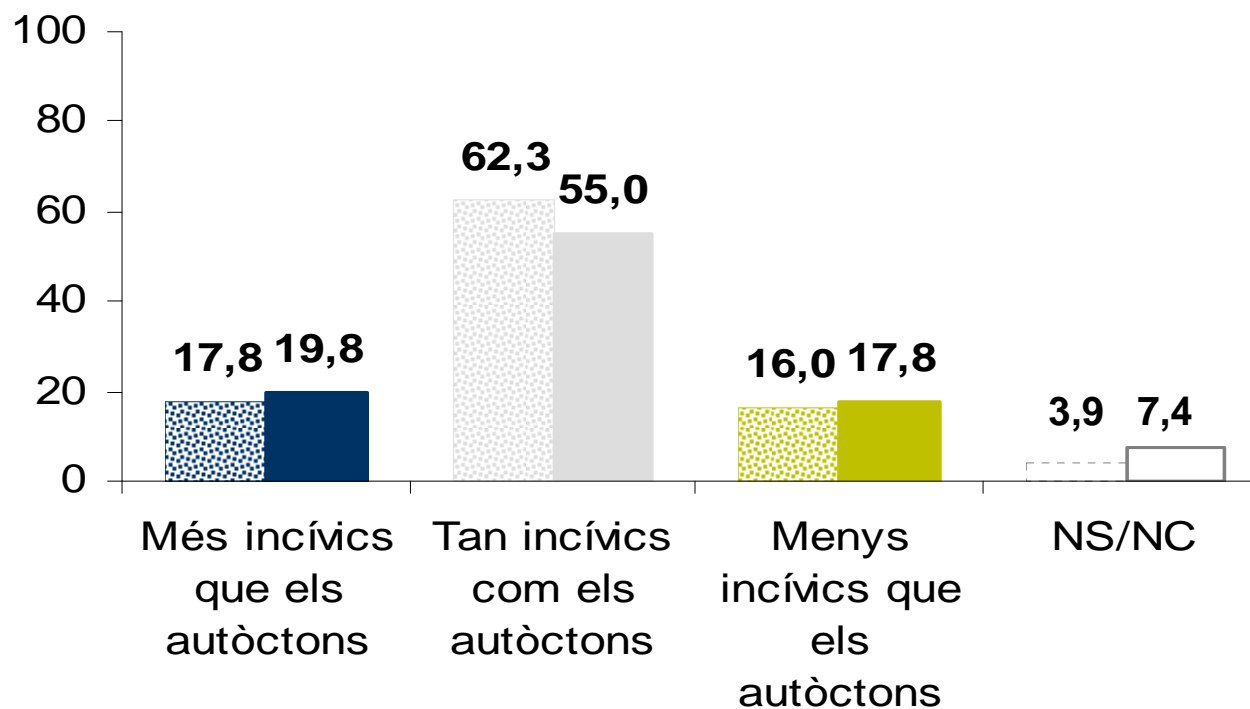


-Evolució-
(Molt + bastant)

	Set. '09	Feb. '10
Turisme	93,3	93,4
Comerç	86,8	85,6
Indústria	67,5	67,1
Serveis financers	56,3	56,4
Construcció	53,6	47,7



En general, vostè creu que els turistes són...





www.barcelonaturisme.cat

