



Ajuntament de Barcelona

Enquesta **Serveis Municipals 2004**

Resum de resultats



5 Maig - 14 Juliol 2004



ÍNDEX

FITXA TÈCNICA	3
PRESENTACIÓ	4
LA GESTIÓ MUNICIPAL	5
LA CIUTAT	14
EL BARRI	21
QÜESTIONARI	31



FITXA TÈCNICA

- ▶ **GRANDÀRIA DE LA MOSTRA:** 4.000 entrevistes.
- ▶ **UNIVERS:** Població de Barcelona de 18 i més anys.
- ▶ **METODOLOGIA:** Entrevista domiciliària.
- ▶ **AFIXACIÓ:** Fixa (400 entrevistes) per cadascun dels 10 districtes municipals per tal d'aconseguir una significació estadística més alta: (marge d'error del 5,0 % en les tabulacions de districte). Dins dels districtes l'afixació és proporcional a la població.
- ▶ **PONDERACIÓ:** En funció de la població objectiu real en cadascun dels 10 districtes municipals per tal d'obtenir els resultats del conjunt de la ciutat.
- ▶ **PROCEDIMENT DE MOSTREIG:** S'ha realitzat una mostra amb un disseny estratificat segons els districtes municipals i els barris. La selecció dels individus és aleatòria controlada en base a quotes de sexe, edat calculades proporcionalment sobre el padró municipal d'habitants.
- ▶ **ERROR MOSTRAL:** Per a un nivell de confiança del 95,5% (2σ), i $P = Q$, l'error és de $\pm 1,67$ per al conjunt de la mostra.
- ▶ **DATA DE REALITZACIÓ:** Del 5 de maig al 14 de juliol de 2004 per l'empresa Central de Campo.



Presentació

Aquest document recull un resum dels resultats més destacats de l'Enquesta de Serveis Municipals de Barcelona 2004.

L'informe s'estructura en tres parts:

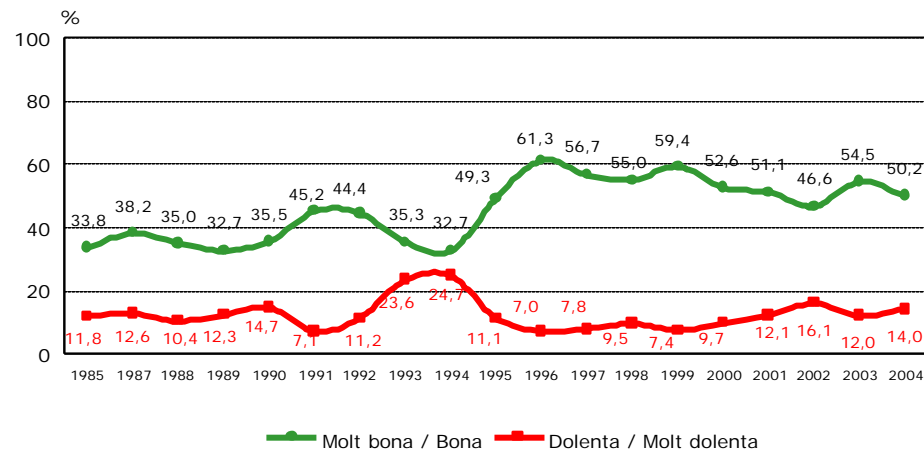
- ✓ El primer capítol se centra en la valoració de la gestió municipal, tant de manera global com en diversos àmbits concrets.
- ✓ El segon apartat recull una sèrie d'indicadors que permeten conèixer l'opinió dels ciutadans respecte a la ciutat de Barcelona i la seva evolució recent.
- ✓ Per últim, el tercer capítol analitza la percepció dels ciutadans respecte al propi barri i la seva evolució.

En cada apartat es comenten els resultats de l'enquesta d'enguany i es comparen amb els obtinguts en les consultes precedents.

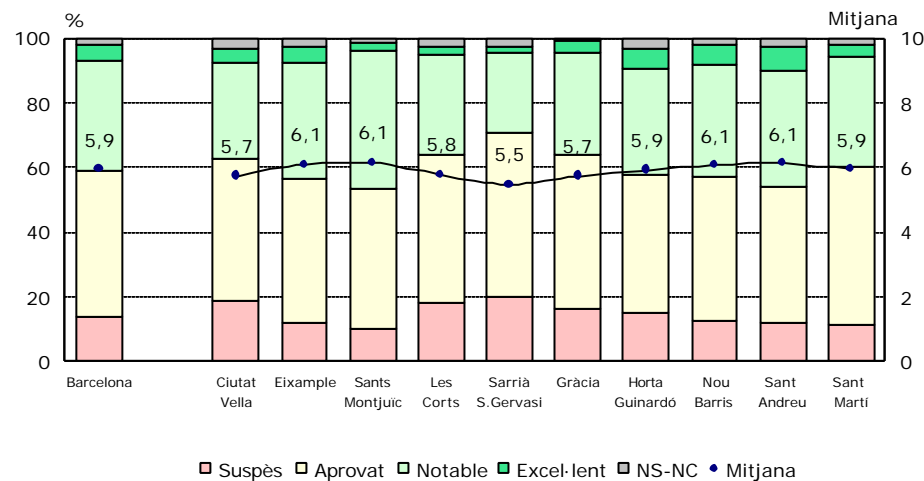


LA GESTIÓ MUNICIPAL
LA CIUTAT
EL BARRI
QÜESTIONARI

Valoració de la gestió de l'Ajuntament a la ciutat



Puntuació de la gestió municipal a la ciutat

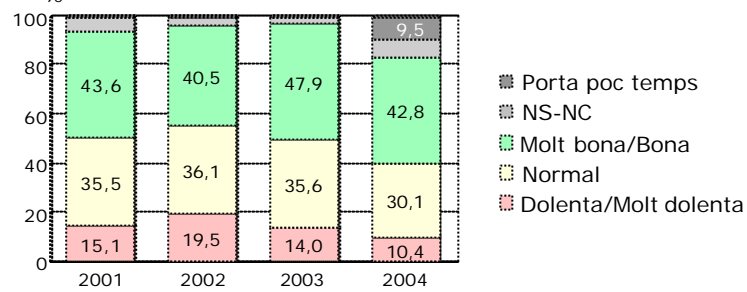




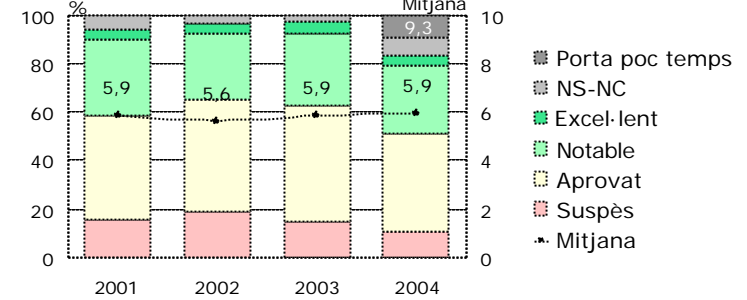
LA GESTIÓ MUNICIPAL
LA CIUTAT
EL BARRI
QÜESTIONARI

Gestió de la Generalitat de Catalunya

Valoració de la gestió

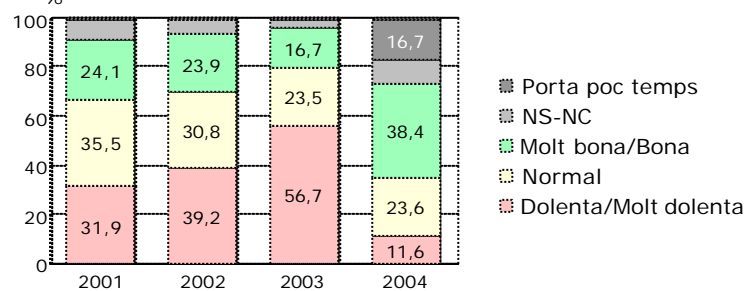


Puntuació de la gestió

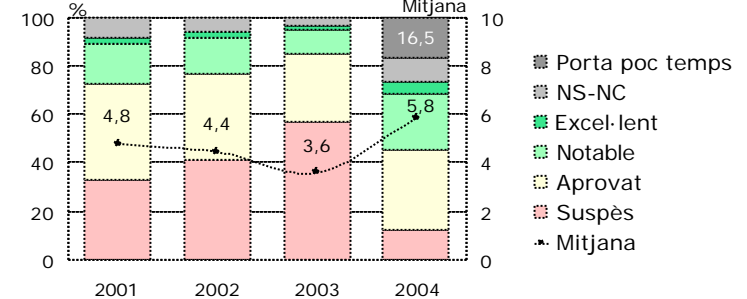


Gestió del Govern Espanyol

Valoració de la gestió



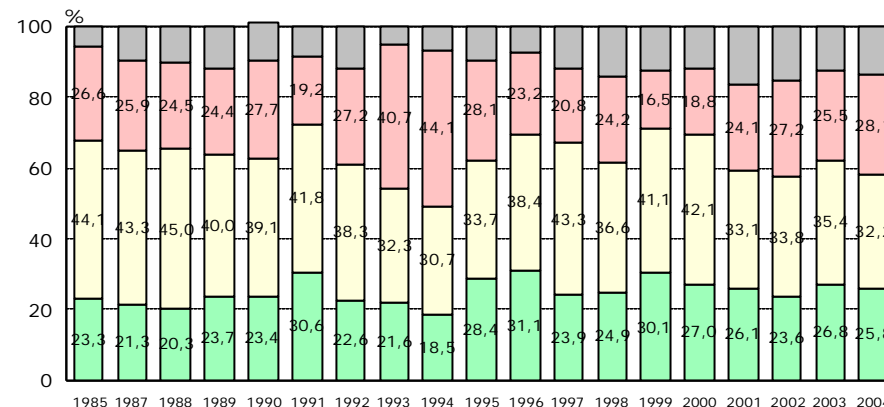
Puntuació de la gestió





LA GESTIÓ MUNICIPAL
LA CIUTAT
EL BARRI
QÜESTIONARI

Com creu que l'Ajuntament utilitza els diners que té?



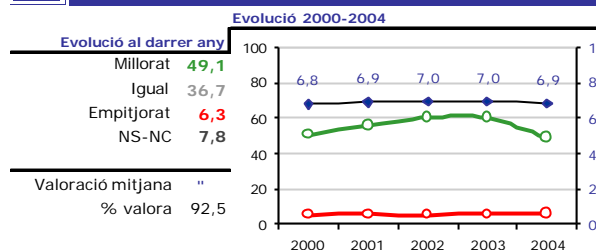
■ Molt bé / Bé ■ Normal ■ Malament / Molt malament ■ NS-NC



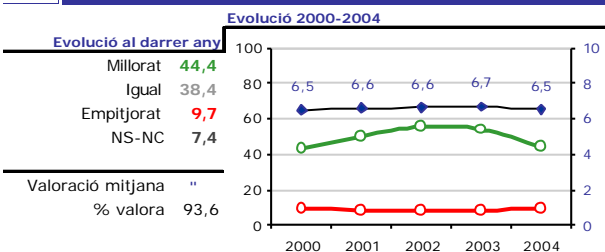
LA GESTIÓ MUNICIPAL
LA CIUTAT
EL BARRI
QÜESTIONARI

Puntuació de la gestió municipal per àmbits

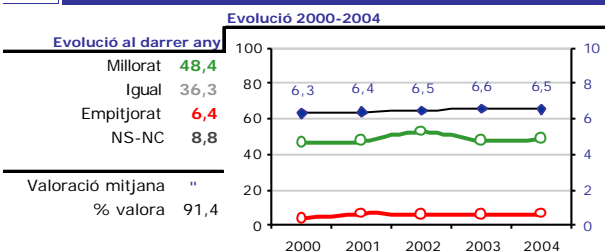
6,9 Metro



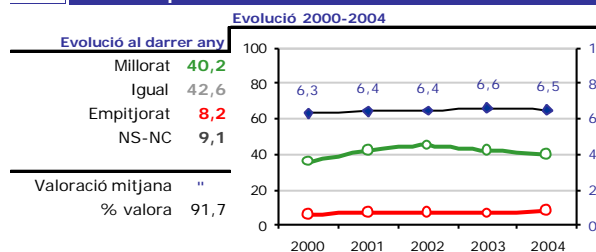
6,5 Autobús



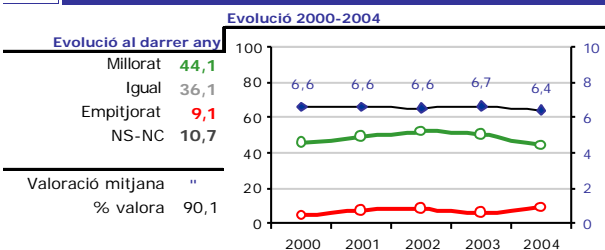
6,5 Activitats culturals



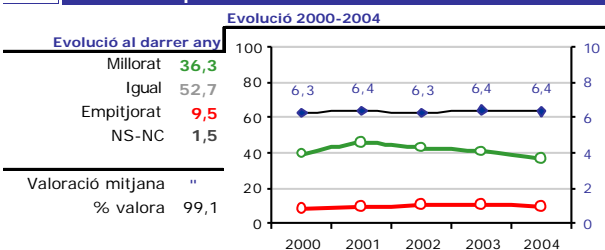
6,5 Festes Populars



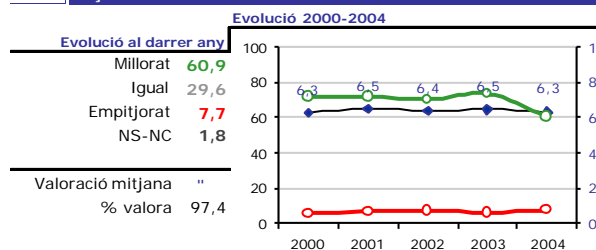
6,4 Serveis d'informació i atenció als ciutadans



6,4 Enllumenat públic



6,3 Façanes / Conservació edificis

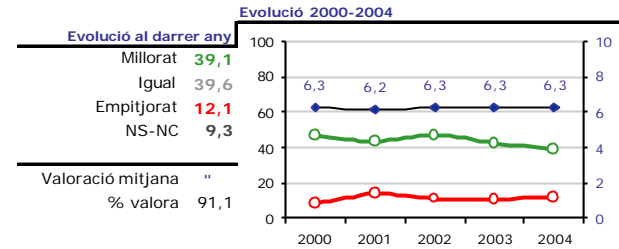




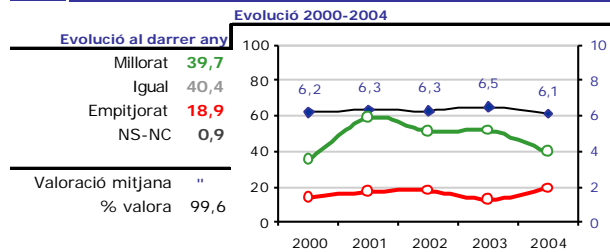
LA GESTIÓ MUNICIPAL
LA CIUTAT
EL BARRI
QÜESTIONARI

Puntuació de la gestió municipal per àmbits

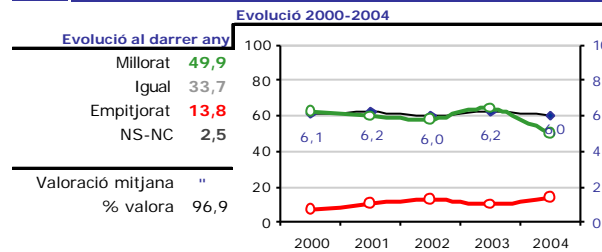
6,3 Mercats municipals



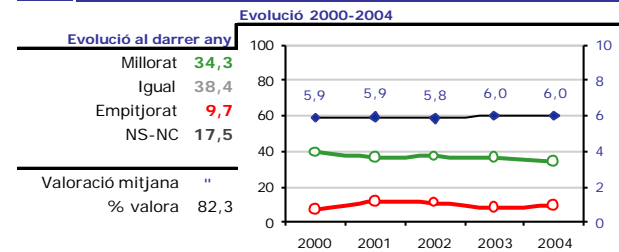
6,1 Recollida d'escombraries



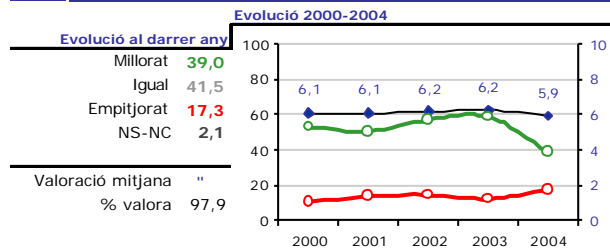
6,0 Urbanisme i obres públiques



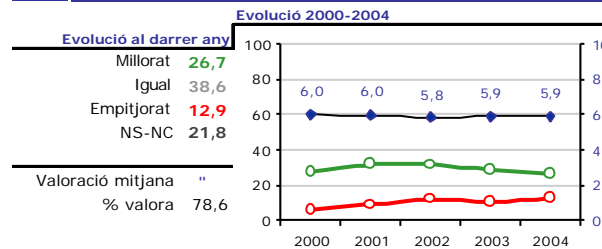
6,0 Instal·lacions esportives



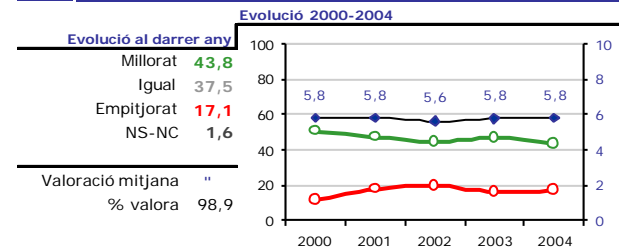
5,9 Asfalt / Conservació dels carrers



5,9 Serveis Socials



5,8 Zones Verdes

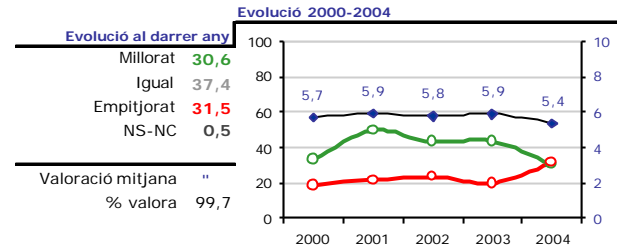




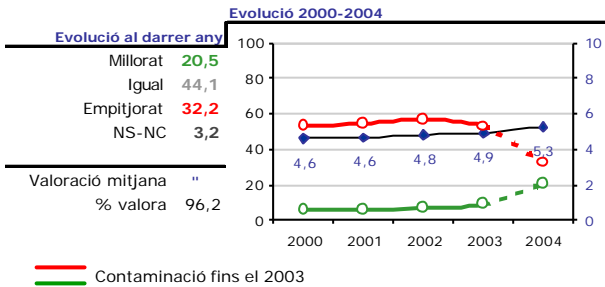
LA GESTIÓ MUNICIPAL
LA CIUTAT
EL BARRI
QÜESTIONARI

Puntuació de la gestió municipal per àmbits

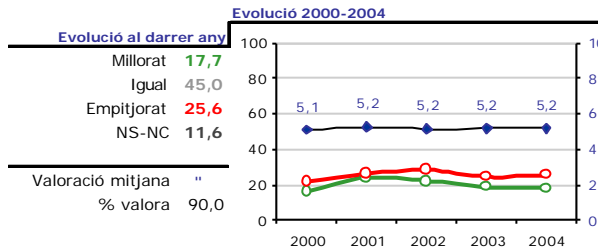
5,4 Neteja dels carrers



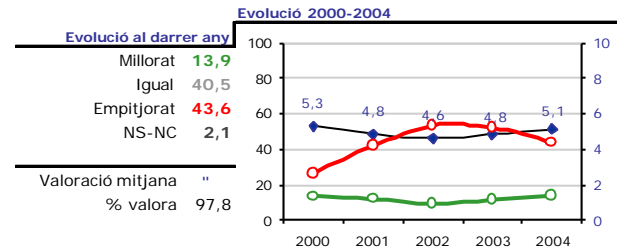
5,3 Medi Ambient



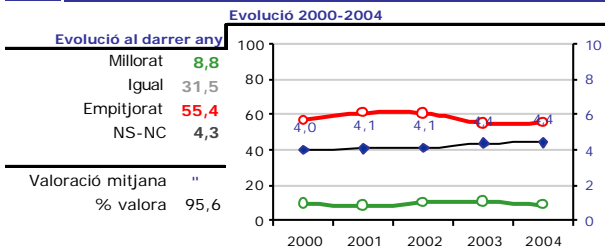
5,2 Guàrdia Urbana



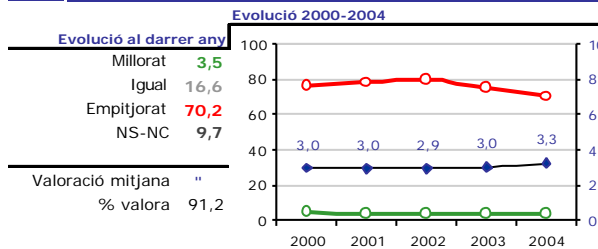
5,1 Seguretat ciutadana



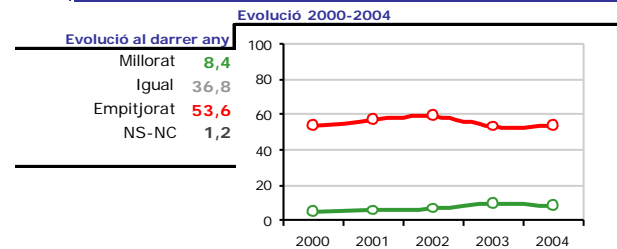
4,4 Circulació



3,3 Aparcament



Soroll

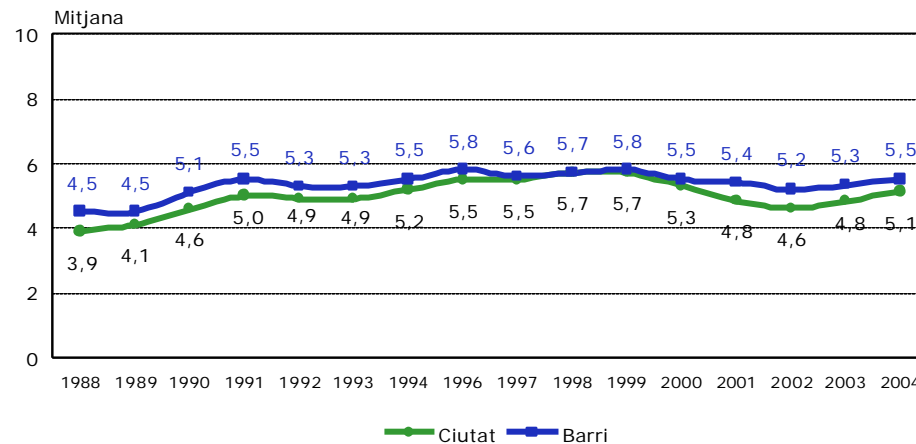




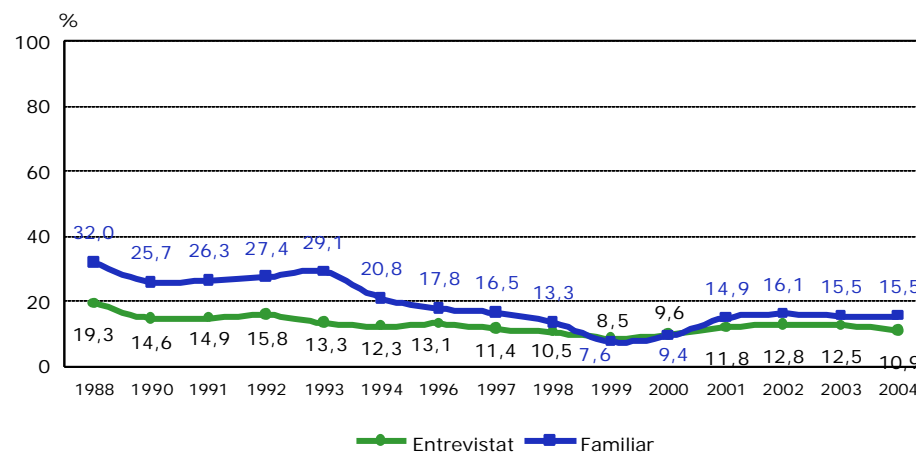
LA GESTIÓ MUNICIPAL
LA CIUTAT
EL BARRI
QÜESTIONARI



Puntuació de la seguretat ciutadana a la ciutat i al barri



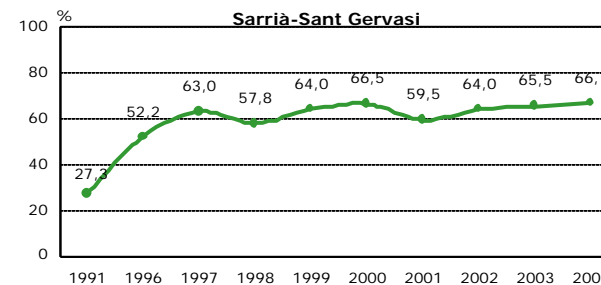
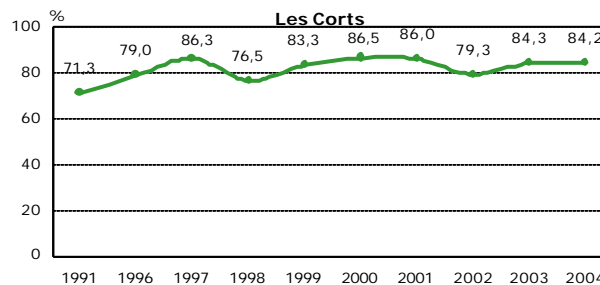
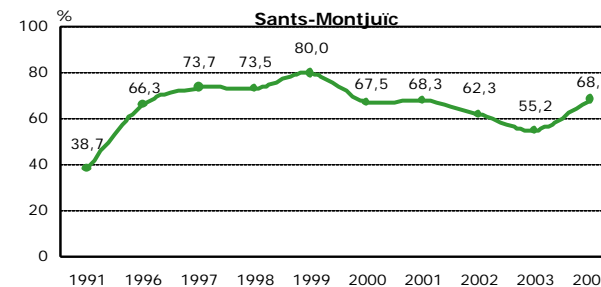
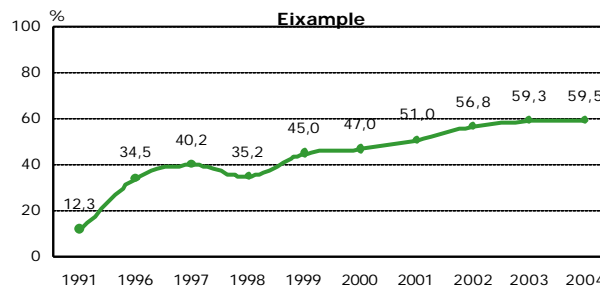
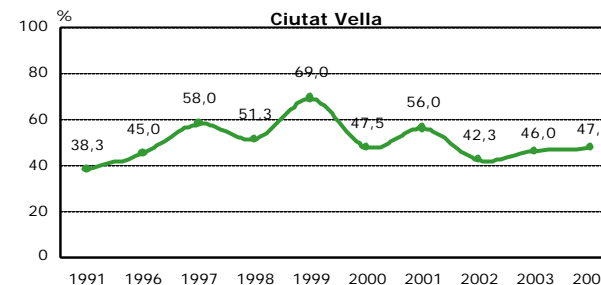
Victimització durant l'últim any





LA GESTIÓ MUNICIPAL
LA CIUTAT
EL BARRI
QÜESTIONARI

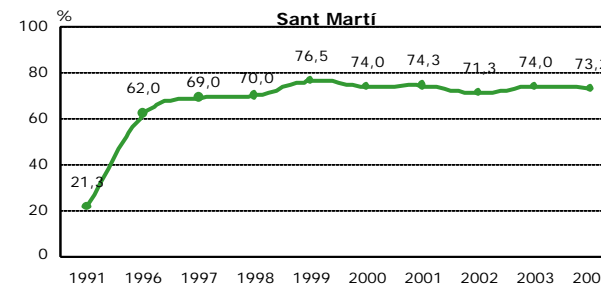
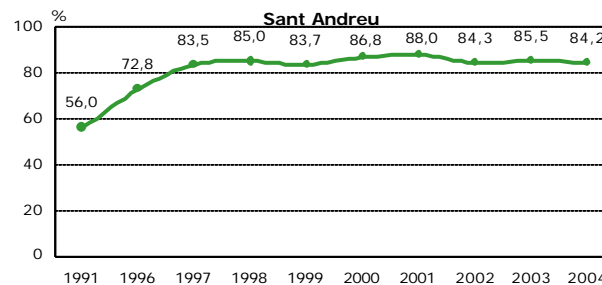
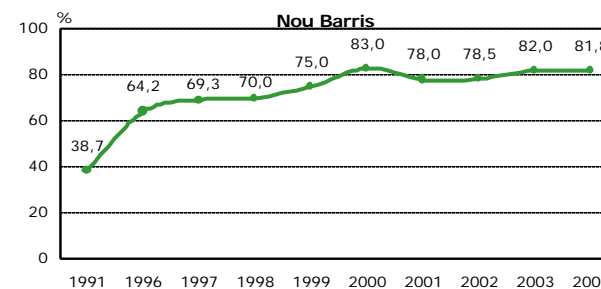
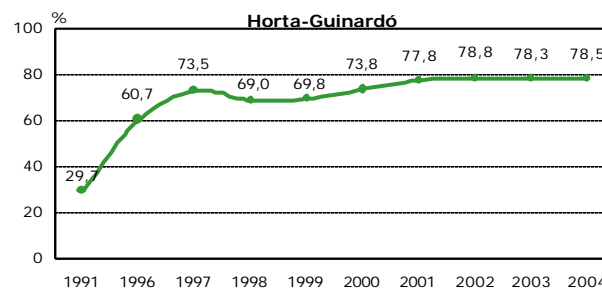
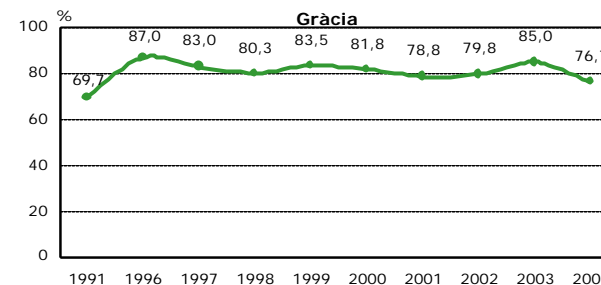
Coneixement de la Seu de Districte





LA GESTIÓ MUNICIPAL
LA CIUTAT
EL BARRI
QÜESTIONARI

Coneixement de la Seu de Districte

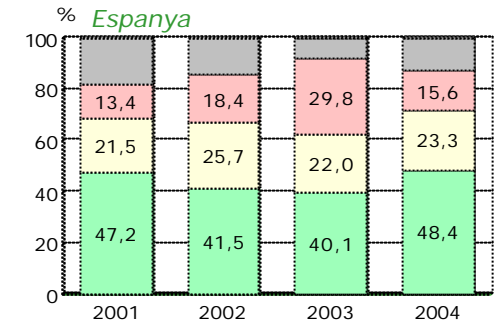
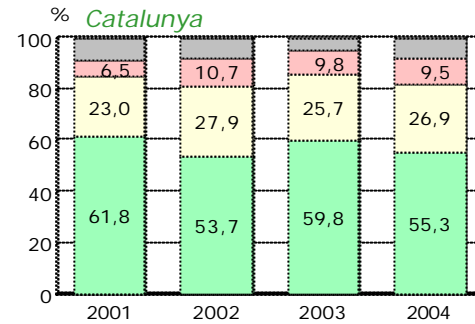
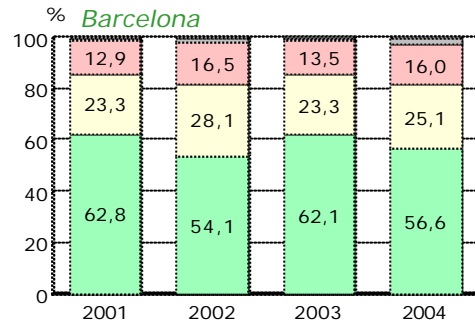




LA GESTIÓ MUNICIPAL
LA CIUTAT
EL BARRI
QÜESTIONARI

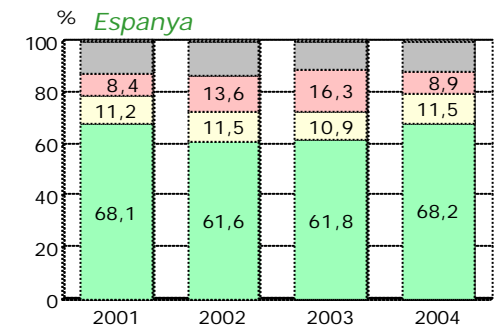
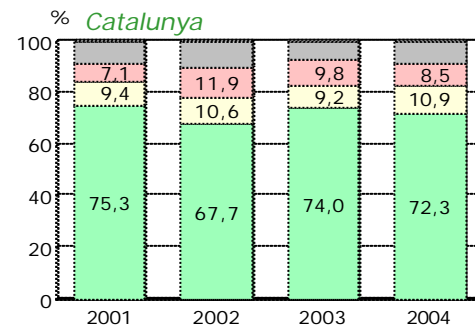
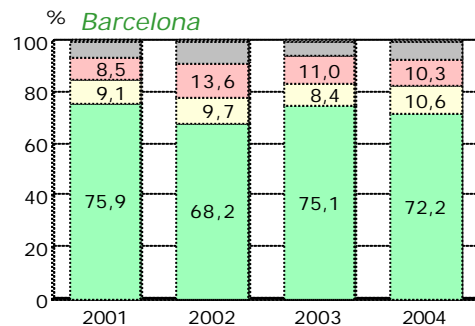
Evolució els darrers anys

■ Ha millorat ■ Està igual ■ Ha empitjorat ■ NS-NC



Evolució en el futur

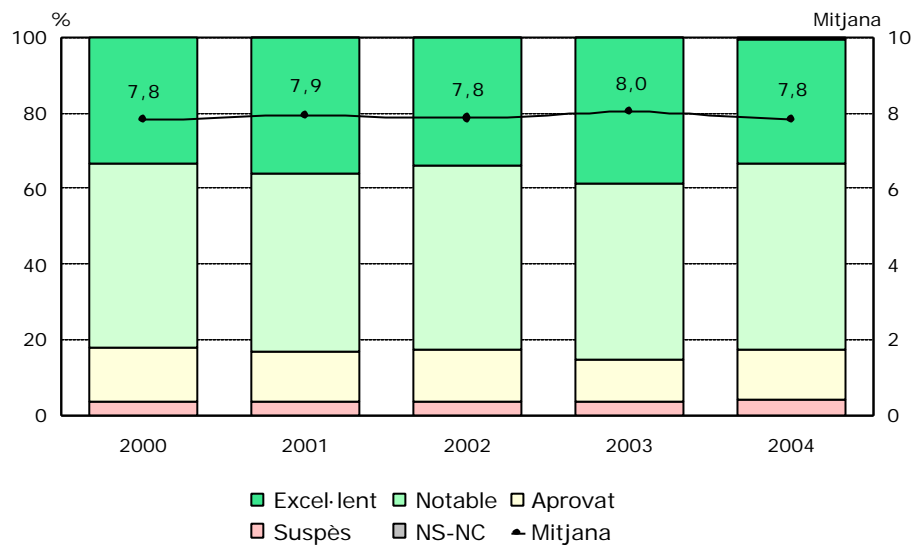
■ Millorarà ■ Quedarà igual ■ Empitjorà ■ NS-NC





LA GESTIÓ MUNICIPAL
LA CIUTAT
EL BARRI
QÜESTIONARI

Satisfacció de viure a Barcelona





LA GESTIÓ MUNICIPAL
LA CIUTAT
EL BARRI
QÜESTIONARI

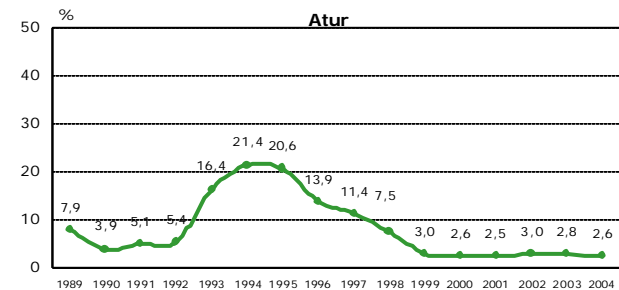
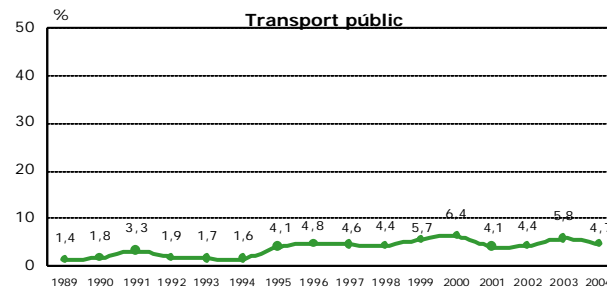
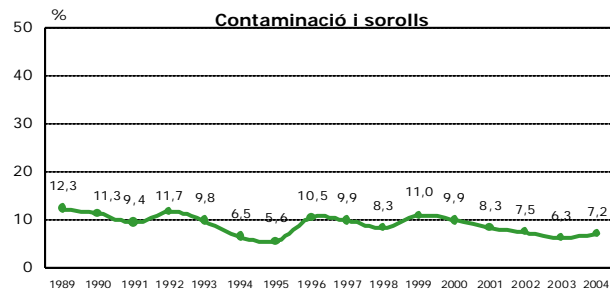
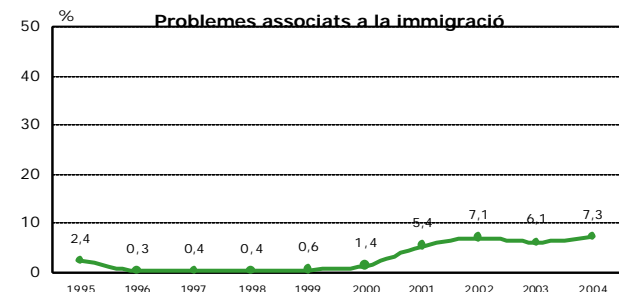
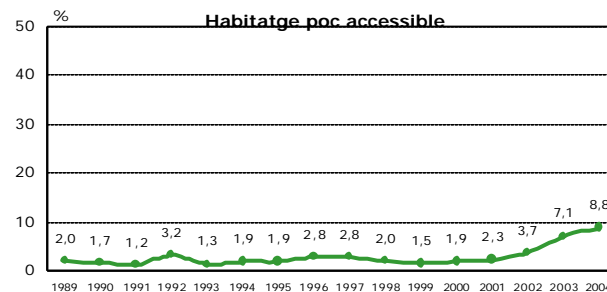
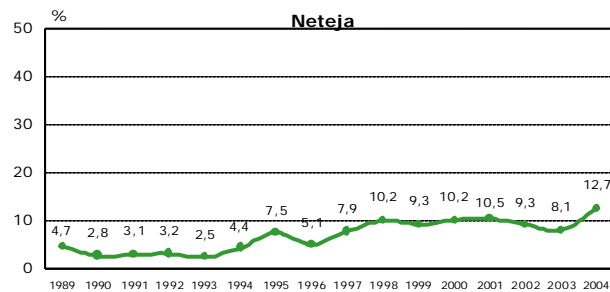
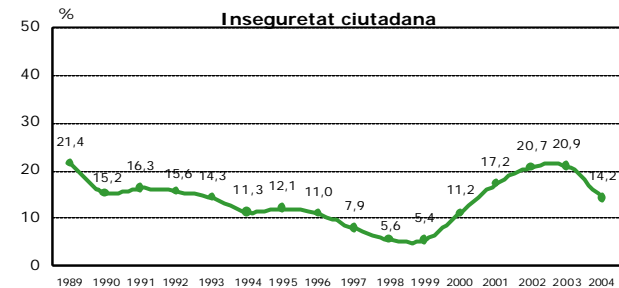
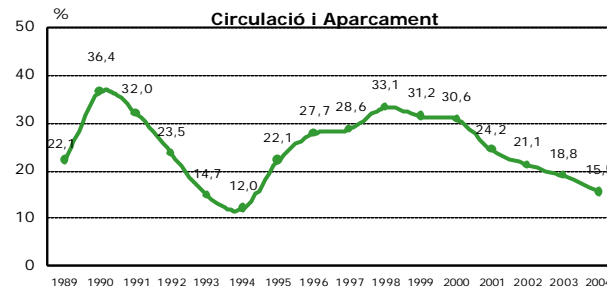
El problema més greu de la ciutat

	2000	2001	2002	2003	2004
Inseguretat ciutadana	11,2	17,2	20,7	20,9	14,2
Neteja d'espais públics	10,2	10,5	9,3	8,1	12,7
Brutícia gossos	-	2,1	1,8	1,5	1,4
Recollida d'escombraries/Contenidors	-	1,4	0,7	0,8	0,9
Circulació	26,1	19,6	17,4	15,0	12,1
Habitatge poc accessible	1,9	2,3	3,7	7,1	8,8
Problemes associats a la immigració	1,4	5,4	7,1	6,1	7,3
Sorolls	4,4	5,2	4,6	4,4	5,1
Transport públic	6,4	4,1	4,4	5,8	4,7
Aparcament/Zones blaves	4,5	4,6	3,8	3,8	3,4
Atur/Condicions de treball	2,6	2,5	3,0	2,8	2,6
Ciutat cara	1,5	1,8	1,6	2,5	2,4
Manca de civisme	1,3	1,6	1,4	1,4	2,4
Massificació, aglomeració	1,7	1,7	1,9	2,0	2,2
Contaminació	5,5	3,0	2,8	2,0	2,1
Serveis socials/Protecció social	0,4	0,5	0,6	0,8	1,2
Urbanisme i obres públiques	2,1	0,6	1,6	1,2	1,1
Gestió política municipal	0,2	0,5	0,6	0,7	1,0
Infraestructures/ Comunicacions	1,4	0,6	0,7	0,6	0,9
Pobresa/Marginació	0,6	0,6	0,7	0,5	0,8
Diferències entre barris/Classes socials	0,5	0,4	0,3	0,4	0,8
Sanitat	-	0,2	0,4	0,4	0,8
Manca de zones verdes	1,2	0,8	1,0	0,9	0,7
Equipaments	0,5	0,2	0,4	0,5	0,6
Manteniment via pública	-	0,4	0,4	0,8	0,6
Molèsties per obres	-	2,3	2,1	1,4	0,5
Impostos	0,5	0,7	0,3	0,7	0,5
Altres serveis	1,2	0,4	0,4	0,4	0,5
Ensenyament	-	0,2	0,3	0,2	0,4
Droques	1,6	1,2	0,9	0,4	0,3
Qüestions polítiques	0,1	0,2	0,2	0,2	0,3
Ciutat gran	0,2	0,3	0,2	0,3	0,3
El tramvia	-	-	-	-	0,3
Pensions/ Jubilacions	-	0,0	0,2	0,1	0,2
Problemes lingüístics	0,2	0,3	0,2	0,1	0,2
Abandonament/ Envel·liment/ Deixadesa	-	0,3	0,2	0,1	0,2
El Fòrum	-	-	-	-	0,2
Residències/ Equipaments gent gran	-	0,0	0,0	0,1	0,2
Mobiliari urbà	-	0,1	0,0	0,0	0,1
Guàrdia Urbana	0,3	0,2	0,2	0,3	0,1
Comerc	0,0	0,0	0,0	0,1	0,1
Okupes	-	0,1	0,0	0,0	0,1
Casernes militars Pg. Torras i Bages	-	-	-	0,1	-
Carrers	0,5	0,0	0,0	-	-
Ciutat insolidària	0,2	0,0	0,0	-	-
Els bars	0,1	0,0	0,0	-	-
Falta diàleg	-	0,0	-	-	-
Mal ambient	-	0,0	0,0	-	-
Altres	2,0	0,4	0,5	0,9	1,0
Cap	4,2	3,6	1,6	2,0	1,5
NS-NC	3,2	1,7	1,7	1,6	2,3



LA GESTIÓ MUNICIPAL
LA CIUTAT
EL BARRI
QÜESTIONARI

El problema més greu de la ciutat (evolució)





LA GESTIÓ MUNICIPAL
LA CIUTAT
EL BARRI
QÜESTIONARI

El problema més greu a Catalunya

	2001	2002	2003	2004
Problemes associats a la immigració	12,4	14,8	10,9	11,8
Accés a l'habitatge	2,0	2,1	6,6	9,5
Atur/Condicions de treball	8,5	10,9	10,1	8,7
Inseguretat	6,9	10,5	11,2	6,7
Altres infraestructures/ Comunicacions	2,1	3,6	6,1	5,3
Carreteres/Autopistes	5,3	4,3	4,6	4,7
Contaminació/Medi ambient	2,6	1,8	1,8	2,9
Altres serveis públics	1,3	2,0	1,9	2,6
Poca autonomia/ Competències	2,0	3,0	3,3	2,5
Peatges autopistes	3,6	3,6	3,0	2,4
Preus cars	1,4	1,7	2,3	2,1
Serveis socials/Protecció social	1,2	1,8	2,5	2,0
Mentalitat/Manera de ser de la gent	1,2	1,1	0,9	1,7
Situació econòmica	0,8	1,3	1,0	1,7
Sanitat	1,1	0,7	1,5	1,7
Catalanisme/Nacionalisme	1,3	0,9	1,6	1,6
Problemes lingüístics	2,2	1,1	1,8	1,5
Impostos alts	1,1	1,4	2,2	1,4
Gestió política de la Generalitat	2,0	3,4	2,6	1,4
Altres educació/ Ensenyament	0,7	0,8	0,8	1,2
Els polítics	0,8	0,6	0,9	1,1
Jubilacions/ Pensions	0,4	0,6	0,8	1,0
Problemes de finançament	0,9	0,4	0,3	0,7
Violència domèstica	0,0	0,0	0,1	0,5
Aigua/Trasvàs de l'Ebre	2,3	1,6	0,3	0,4
Sous baixos	0,0	0,2	0,2	0,4
Racisme/Intolerància	0,7	0,5	0,2	0,4
Terrorisme	1,4	0,6	0,2	0,4
Escoles bressol	0,2	0,4	0,2	0,3
Trànsit (Seguretat)	0,2	0,1	0,1	0,2
Droga	0,9	0,8	0,1	0,2
Situació comerç/Petites i mitjanes empreses	0,0	0,0	0,2	0,2
Justícia	0,0	0,1	0,0	0,1
Crisi alimentària	0,3	0,1	0,1	0,1
Corrupció	0,1	0,0	0,1	0,0
Altres	1,0	0,8	1,3	1,9
Cap/Res	8,5	4,4	4,0	3,4
NS-NC	22,3	17,7	14,2	15,4



LA GESTIÓ MUNICIPAL
LA CIUTAT
EL BARRI
QÜESTIONARI

El problema més greu a Espanya

	2001	2002	2003	2004
Atur/Condicions de treball	11,3	17,1	14,3	11,8
Problemes associats a la immigració	11,2	12,3	7,3	11,1
Terrorisme	24,9	14,9	8,4	10,4
Massa centralisme/ Incomprensió cap a Cat.	2,5	2,6	2,5	5,2
Accés a l'habitatge	0,2	0,4	1,6	5,2
Inseguretat	2,6	6,5	6,7	4,8
Els polítics	1,6	1,2	4,3	2,6
Situació econòmica	2,7	2,4	2,2	2,5
Serveis socials/Protecció social	1,0	1,4	1,4	2,3
Gestió política del Govern	4,7	8,2	17,2	2,1
Mentalitat/Manera de ser de la gent	1,0	0,9	0,8	1,7
Desequilibris/ Incomprensió entre autonomies	1,1	1,0	2,0	1,5
Altres serveis públics	0,5	0,5	0,8	1,4
Infraestructures/ Comunicacions	0,8	0,8	1,2	1,4
Jubilacions/Pensions	0,6	1,1	1,3	1,3
Comportament de l'altre Govern/ PP	-	-	0,0	1,3
Altres educació/ Ensenyament	0,6	0,7	0,6	1,1
Violència domèstica	0,2	0,2	0,2	1,0
Carreteres/Autopistes	0,9	0,7	1,1	0,9
Contaminació/Medi ambient	0,9	0,3	0,5	0,8
Preus cars	0,2	0,6	0,8	0,8
Sous baixos	0,1	0,5	0,4	0,7
Racisme/Intolerància	0,7	0,7	0,5	0,6
Impostos alts	0,6	0,6	0,5	0,6
Sanitat	0,4	0,3	0,4	0,5
Posició del Govern amb el conflicte d'Iraq	-	-	6,6	0,5
Financament de les autonomies	0,2	0,2	0,2	0,3
Droga	0,7	0,6	0,3	0,3
Justícia	0,3	0,3	0,2	0,3
Problemes lingüístics	0,0	0,0	0,0	0,1
Aigua/Pla Hidrològic Nacional	0,4	0,5	0,3	0,1
Trànsit (seguretat)	0,0	0,0	0,0	0,1
Crisi alimentària	0,2	0,0	-	0,0
Prestige	-	-	0,5	0,0
Pesca	0,2	0,0	-	0,0
Corrupció	0,1	0,5	0,1	0,0
La situació al País Basc	0,5	0,1	0,1	0,0
Escoles bressol	-	0,1	0,0	-
Altres	0,6	0,8	0,7	1,5
Tot	0,0	0,0	0,1	-
Cap/Res	5,1	2,9	2,4	2,9
NS-NC	20,4	18,1	11,5	20,3



LA GESTIÓ MUNICIPAL
LA CIUTAT
EL BARRI
QÜESTIONARI

La demanda més important a la ciutat

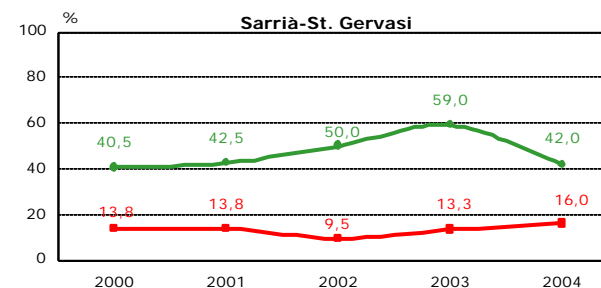
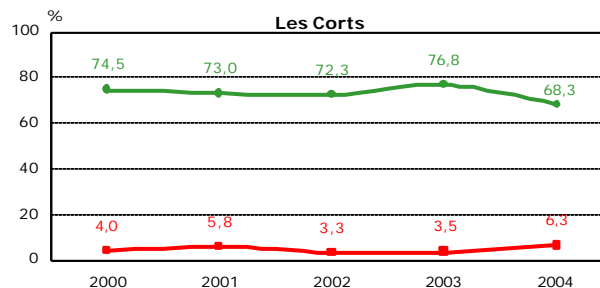
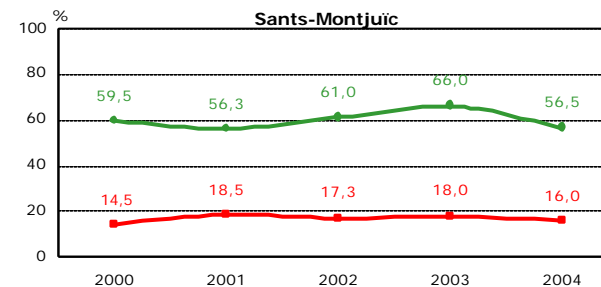
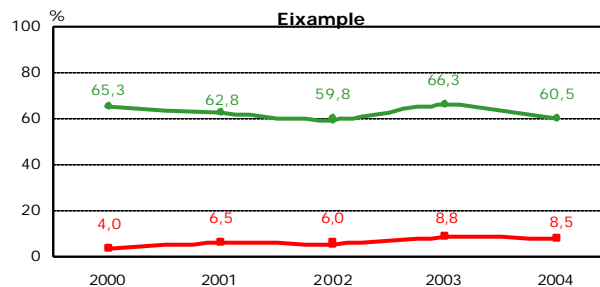
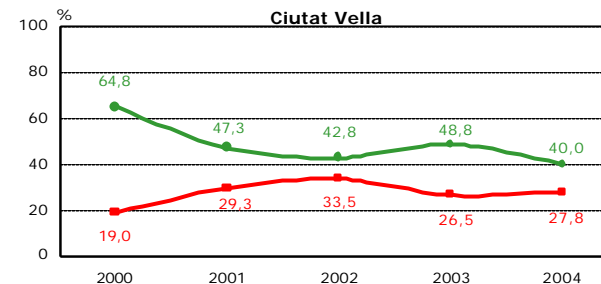
	2000	2001	2002	2003	2004
Seguretat ciutadana	12,9	17,7	15,2	16,0	12,8
Neteja espais públics	12,2	11,3	11,8	9,0	12,4
Millorar accés a l'habitatge	2,7	3,6	4,3	8,5	9,1
Transports, metro	7,1	5,2	5,9	6,5	5,6
Més/Millors zones verdes	7,5	6,0	6,5	6,8	5,6
Aparcaments	7,3	6,9	6,7	6,2	4,8
Serveis socials/Protecció social	2,3	3,6	4,2	3,2	4,0
Circulació	7,0	7,5	6,7	4,9	3,8
Atenció al ciutadà	1,8	1,9	2,9	2,8	3,2
Solucionar el problema dels sorolls	2,3	2,7	2,4	2,0	2,8
Combatre l'incivisme/ Millorar el nivell humà	1,0	0,0	1,8	1,6	2,6
Gestionar bé	1,0	0,9	1,9	2,3	2,3
Més treball/Millors condicions	1,9	2,1	2,1	1,9	2,2
Urbanisme/Obres públiques	2,9	0,7	2,6	1,6	1,9
Arreglar carrers i voreres	2,0	1,8	1,6	1,8	1,9
Problemes associats a la immigració	0,3	1,7	2,1	2,1	1,8
Infraestructures/ Comunicacions	1,8	1,9	1,4	2,1	1,5
Més/Millors escoles/ Instituts	0,1	0,6	0,5	1,2	1,5
Menys impostos	1,7	1,4	1,2	1,5	1,4
Més/Millors escoles bressol	0,7	0,9	1,1	1,1	1,4
Millors en general	2,3	2,0	1,7	1,8	1,2
Recollida escombraries/ Contenedors	-	1,1	1,0	0,7	1,1
Altres serveis/Més serveis	2,8	2,2	1,6	0,8	1,0
Més/Millors residències/ Equipaments per gent gran	1,1	1,4	0,9	1,3	1,0
Eliminar diferències entre barris/Classes	0,8	0,9	0,7	1,1	1,0
Sanitat	-	-	0,2	0,3	0,9
Combatre la contaminació	1,3	1,2	0,9	0,7	0,8
Millorar oferta lleure/ Cultura	-	0,6	0,8	0,7	0,8
Eliminar barreres arquitectòniques	0,4	0,4	0,3	0,5	0,6
Altres equipaments	1,2	0,5	0,5	1,0	0,6
Millorar pensions/ Jubilacions	-	0,0	0,4	0,4	0,5
Restaurar edificis/Façanes	0,5	0,6	0,5	0,6	0,4
Combatre molèsties obres	-	1,2	1,2	1,0	0,4
Més/Millors equipaments esportius	0,6	0,2	0,5	0,6	0,4
El Fòrum	-	-	-	-	0,3
Contenedors de recollida selectiva	0,7	0,1	0,2	0,3	0,3
Mobiliari urbà	-	0,1	0,2	0,1	0,3
El tramvia	-	-	-	-	0,1
Més/Millors comerços	0,2	0,2	0,2	0,1	0,1
Eradicar la droga	0,3	0,2	0,2	0,0	0,1
Mantenir la seva línia d'actuació	0,5	0,7	0,4	0,5	0,1
Okupes	-	0,1	0,0	0,0	0,0
Treure els ocupants de les casernes militars	-	-	-	0,0	-
Millorar nivell humà	0,4	1,5	-	0,0	-
Joves no marxïn	-	0,0	-	0,0	-
AVE	-	0,0	-	0,0	-
Altres	2,8	0,8	0,9	1,1	1,6
Res/Cap	1,2	1,2	1,0	0,8	0,9
NS-NC	6,3	4,3	2,9	2,5	2,7



LA GESTIÓ MUNICIPAL
LA CIUTAT
EL BARRI
QÜESTIONARI

Evolució del barri els darrers anys

- Millorat
- Empitjorat

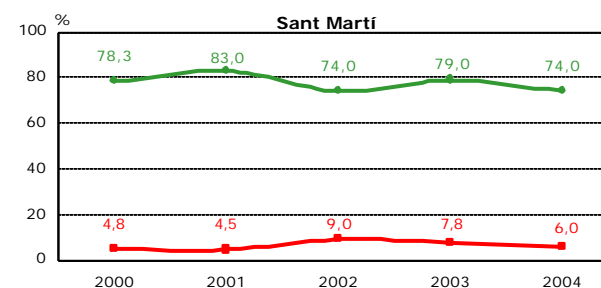
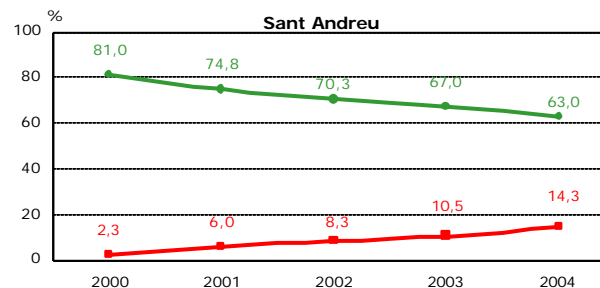
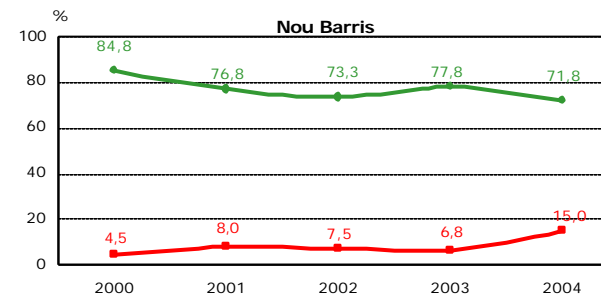
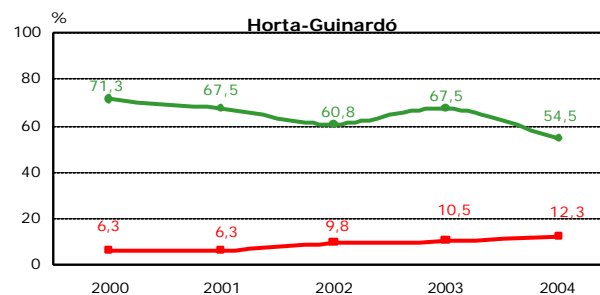
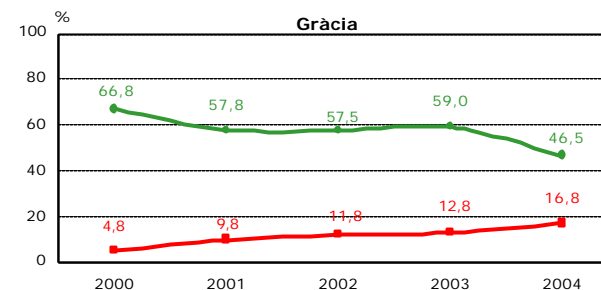




LA GESTIÓ MUNICIPAL
LA CIUTAT
EL BARRI
QÜESTIONARI

Evolució del barri els darrers anys

- Millorat
- Empitjorat

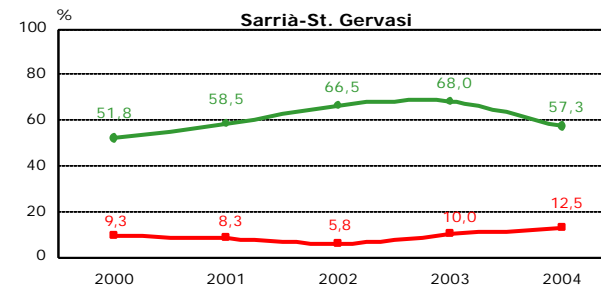
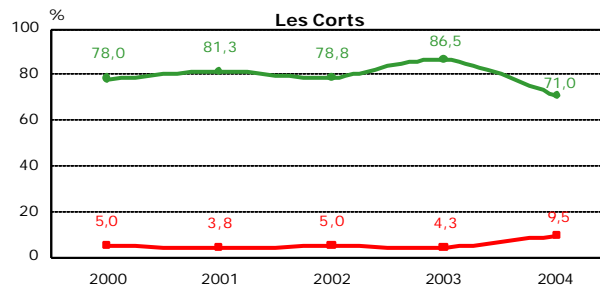
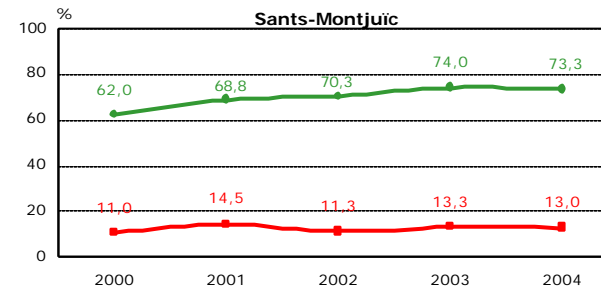
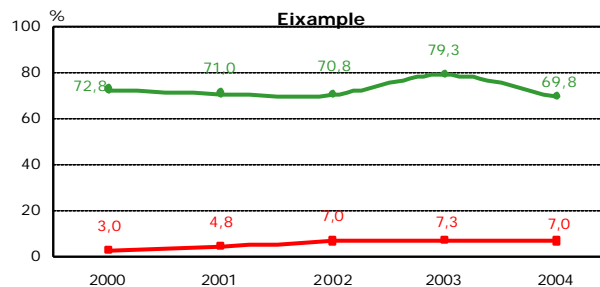
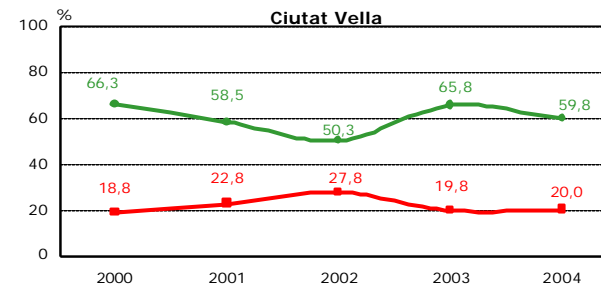




LA GESTIÓ MUNICIPAL
LA CIUTAT
EL BARRI
QÜESTIONARI

Evolució del barri en el futur

- Millorarà
- Empitjorarà

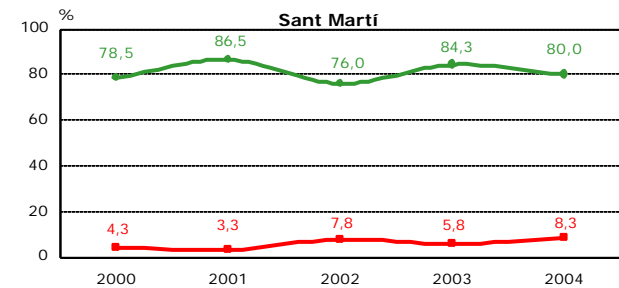
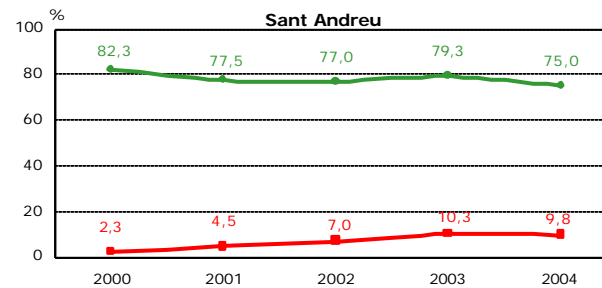
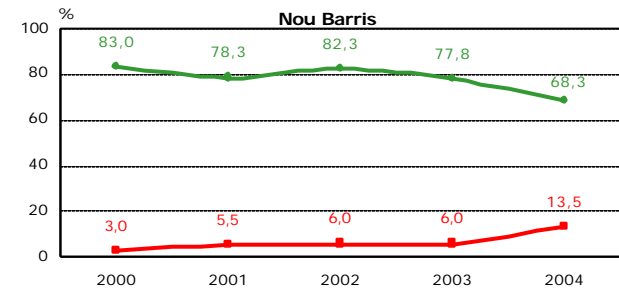
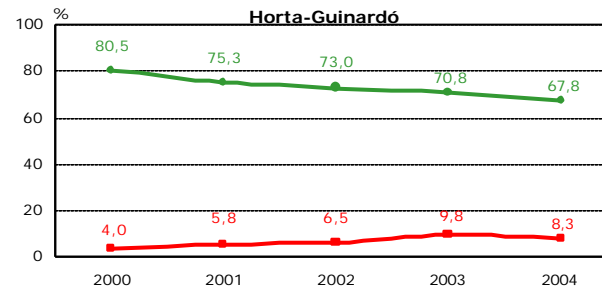
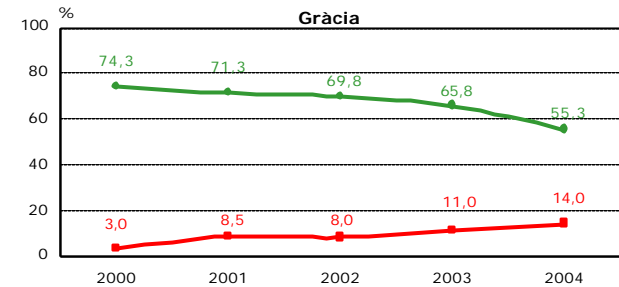




LA GESTIÓ MUNICIPAL
LA CIUTAT
EL BARRI
QÜESTIONARI

Evolució del barri en el futur

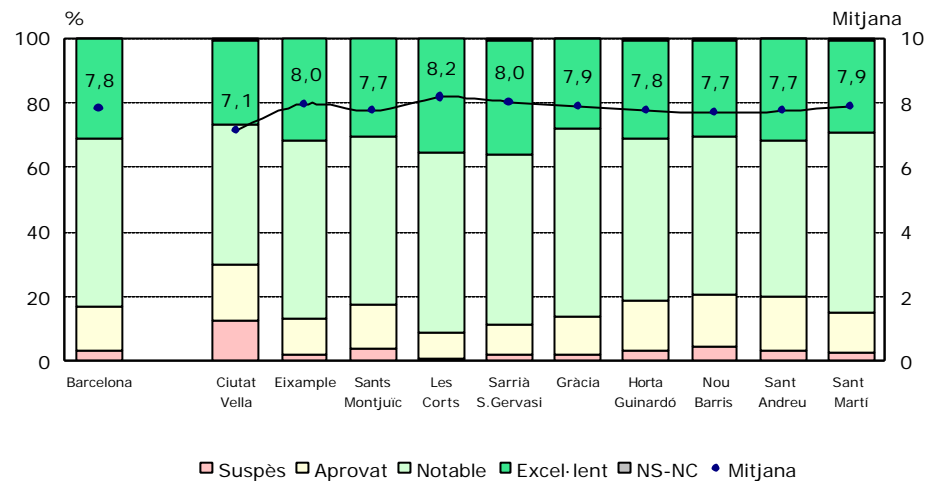
- Millorarà
- Empitjorarà





LA GESTIÓ MUNICIPAL
LA CIUTAT
EL BARRI
QÜESTIONARI

Satisfacció de viure al barri



LA GESTIÓ MUNICIPAL
LA CIUTAT
EL BARRI
QÜESTIONARIEl problema més greu del barri
(per districtes)

	Ciutat Vella					Eixample					Sants-Montjuïc					Les Corts					Sarrià-St. Gervasi				
	2000	2001	2002	2003	2004	2000	2001	2002	2003	2004	2000	2001	2002	2003	2004	2000	2001	2002	2003	2004	2000	2001	2002	2003	2004
Inseguretat ciutadana	36,3	41,7	41,5	39,3	31,8	10,5	13,8	13,0	12,8	9,0	16,0	22,3	22,8	21,3	18,0	9,0	8,3	8,8	10,3	7,7	3,3	7,8	8,0	12,3	9,7
Neteja	13,5	10,5	12,5	10,3	19,5	15,5	10,8	11,8	12,0	14,8	11,2	10,0	11,5	11,5	16,0	8,3	9,3	11,3	11,0	10,3	10,0	17,3	13,0	18,0	16,5
Problemes associats a la immigració	17,8	21,5	18,0	18,3	11,8	0,7	2,5	3,5	5,0	3,3	4,5	9,5	7,5	11,5	15,0	0,0	1,5	0,8	2,3	1,3	0,3	0,5	0,5	0,5	0,7
Aparcament, zones blaves	3,3	1,0	1,0	1,0	2,3	9,0	9,0	10,3	9,5	7,5	9,5	8,8	6,5	6,3	4,2	9,8	12,5	12,8	10,0	10,8	15,8	11,5	13,3	14,3	10,2
Sorolls	5,0	3,5	6,3	5,0	5,3	11,8	13,3	9,8	12,5	9,5	3,5	3,8	3,0	4,3	2,5	5,0	7,0	4,5	5,0	7,2	11,8	6,3	8,0	9,5	11,2
Urbanisme, ob. púb., infraestructures	4,3	1,7	2,8	3,5	4,0	7,5	3,5	3,8	6,3	4,0	5,7	7,3	5,0	5,3	6,5	7,5	8,0	7,5	11,0	6,0	8,5	6,0	7,8	6,5	8,7
Habitatge	1,8	0,5	1,3	2,5	2,5	1,3	1,0	1,3	3,0	4,0	1,2	1,5	1,5	2,8	3,2	3,0	2,0	2,5	5,8	3,7	1,0	1,3	2,0	1,5	1,2
Circulació	1,3	0,2	0,5	0,8	0,5	8,2	7,0	7,3	7,3	4,5	3,2	2,3	2,0	2,0	2,2	5,8	10,3	7,0	5,3	5,5	9,0	9,5	6,3	6,0	6,7
Zones Verdes	0,5	0,5	0,0	0,5	1,3	4,8	3,5	4,3	3,0	4,3	3,2	0,8	1,8	2,5	2,7	3,3	3,0	3,0	3,3	3,2	3,5	2,0	3,0	4,3	2,5
Transport públic, metro	0,0	0,7	0,3	0,0	0,0	0,7	0,8	1,3	1,8	0,8	2,0	4,0	3,3	4,0	2,2	5,3	3,8	3,5	3,5	3,7	6,8	4,8	3,3	3,5	6,2
Manca de civisme	0,3	0,2	1,0	2,0	1,5	1,5	1,3	0,8	1,0	2,0	1,0	1,3	1,3	2,3	1,7	1,3	1,3	1,5	1,0	2,0	0,5	1,5	1,3	1,3	2,0
Equipaments	0,0	0,7	0,3	1,3	0,3	3,3	3,5	3,5	2,3	1,8	2,2	0,5	1,3	0,3	0,2	2,5	0,8	3,5	1,8	2,7	4,8	3,0	1,3	2,5	4,0
Comerç	0,5	0,7	0,5	1,0	1,3	2,0	2,3	1,5	2,0	2,3	0,7	0,8	1,8	0,5	0,7	2,8	2,5	2,5	3,3	2,2	1,5	3,3	2,0	1,3	1,7
Pobresa	0,8	2,0	1,8	2,3	1,3	0,3	3,0	1,0	0,5	1,0	0,7	2,5	1,3	0,3	3,2	0,0	1,3	1,0	0,8	1,5	0,0	0,3	0,5	0,3	0,5
Droga	3,8	3,0	2,5	2,5	1,8	0,5	0,5	0,5	0,0	0,3	12,7	8,5	4,5	4,8	3,2	0,8	0,3	0,5	0,3	0,2	0,0	0,5	0,0	0,0	0,2
Serveis Socials	0,0	0,5	0,8	0,3	2,0	0,5	0,3	0,3	0,0	0,0	0,2	1,0	0,3	0,3	0,2	0,3	0,5	0,0	0,0	0,5	0,8	0,5	0,5	0,0	0,0
Presó Model	-	-	-	-	0,0	-	-	-	-	3,3	-	-	-	-	0,0	-	-	-	-	0,0	-	-	-	-	0,0
Barri car, impostos	0,3	0,0	0,0	0,5	0,8	0,7	0,0	0,0	0,3	0,3	0,0	0,0	0,5	0,5	0,0	0,5	0,5	0,5	1,0	1,5	2,0	2,8	0,8	0,3	1,2
Contaminació	0,0	0,0	0,8	0,3	1,3	0,8	0,8	1,3	0,5	1,0	1,0	0,0	0,3	1,0	0,2	0,3	0,0	1,0	0,8	0,2	0,5	0,8	0,3	0,3	0,0
Gestió municipal, quest. polítiques	0,0	0,0	0,3	0,3	0,3	0,3	0,3	0,0	0,0	0,0	0,5	0,0	0,0	0,0	0,2	0,5	0,3	0,3	0,3	0,2	0,0	0,3	0,3	0,0	0,7
El tramvia	-	-	-	-	0,0	-	-	-	-	0,0	-	-	-	-	0,0	-	-	-	-	0,0	-	-	-	-	0,0
Atur	0,5	0,0	0,5	0,3	0,3	0,3	0,0	0,3	0,0	0,0	0,2	0,5	0,8	0,0	0,0	0,0	0,0	0,0	0,0	0,0	0,3	0,0	0,0	0,3	0,0
Carrers	0,5	0,0	0,0	0,0	0,3	0,3	1,0	1,8	2,3	4,0	2,0	1,0	0,8	1,8	1,2	1,3	0,8	0,8	2,0	1,5	3,5	0,8	2,5	3,3	1,5
El Fòrum	-	-	-	-	0,0	-	-	-	-	0,0	-	-	-	-	0,0	-	-	-	-	0,0	-	-	-	-	0,0
Casernes militars Pg. Torras i Bages	-	-	-	0,0	-	-	-	-	0,0	-	-	-	-	0,0	-	-	-	-	0,0	-	-	-	-	0,0	-
Els bars	1,0	0,0	0,0	0,0	-	0,5	0,0	0,0	0,0	-	0,0	0,0	0,0	0,0	-	0,3	0,0	0,0	0,0	-	0,0	0,0	0,0	0,0	-
Altres	3,0	2,7	3,3	5,8	4,8	6,0	3,0	5,8	5,5	4,0	3,7	3,8	6,8	6,5	3,0	11,3	7,5	4,8	7,0	6,2	3,8	4,8	7,5	3,8	4,5
Cap	4,3	6,2	3,0	2,3	4,0	8,2	14,5	12,3	9,5	13,8	10,2	7,0	8,3	7,8	10,0	15,3	14,5	15,0	13,0	11,5	10,0	11,3	13,0	7,5	7,0
NS-NC	1,8	1,7	1,5	0,5	1,8	5,0	4,8	5,3	3,0	5,0	4,2	3,3	7,8	3,0	3,0	6,5	4,5	7,3	1,8	10,0	2,8	3,8	5,3	3,3	2,5

LA GESTIÓ MUNICIPAL
LA CIUTAT
EL BARRI
QÜESTIONARIEl problema més greu del barri
(per districtes)

	Gràcia					Horta-Guinardó					Nou Barris					Sant Andreu					Sant Martí					
	2000	2001	2002	2003	2004	2000	2001	2002	2003	2004	2000	2001	2002	2003	2004	2000	2001	2002	2003	2004	2000	2001	2002	2003	2004	
Inseguretat ciutadana	7,8	9,7	7,5	8,5	5,7	7,5	8,3	10,3	12,5	8,7	11,5	16,5	19,0	19,3	14,3	13,7	15,5	13,5	22,8	17,5	22,3	18,3	14,0	20,8	13,0	
Neteja	11,3	13,5	11,3	14,0	9,0	9,0	11,8	8,8	9,5	10,7	7,5	10,5	8,3	8,8	9,8	8,2	10,8	10,5	8,3	9,7	8,8	9,0	10,5	9,0	11,5	
Problemes associats a la immigració	0,5	1,0	2,5	1,3	4,7	0,3	1,0	3,0	4,0	7,0	3,3	4,0	6,3	10,8	16,0	1,5	2,5	5,8	7,0	6,0	2,5	1,5	4,8	5,3	8,0	
Aparcament, zones blaves	16,3	13,0	11,5	13,5	9,0	9,5	11,5	10,3	15,8	8,0	14,8	12,5	12,0	11,3	11,3	10,2	13,5	9,3	6,8	6,2	7,3	9,5	9,5	8,5	6,2	
Sorolls	8,5	5,8	7,3	9,5	20,5	4,3	2,8	4,3	3,3	5,2	3,0	3,3	3,3	5,5	4,8	3,0	3,3	3,5	2,5	2,7	5,0	6,5	7,8	2,8	6,5	
Urbanisme, ob. púb., infraestructures	4,5	7,0	9,3	9,3	5,7	9,0	10,0	9,3	9,3	12,0	9,3	4,3	8,3	4,8	6,5	6,7	6,8	5,8	4,3	8,7	7,5	4,8	7,5	8,3	9,0	
Habitatge	1,0	2,0	2,5	5,0	4,7	1,0	0,3	2,0	4,5	2,2	2,5	3,0	1,8	3,5	3,3	2,5	2,0	2,0	1,8	5,0	2,3	2,8	3,8	4,5	4,5	
Circulació	5,0	3,7	3,3	5,0	5,0	2,3	5,5	2,3	1,5	2,0	3,0	0,8	2,0	1,3	1,5	2,0	1,5	1,8	2,3	0,7	2,0	2,8	1,8	1,3	1,0	
Zones Verdes	3,0	3,0	3,0	4,0	2,5	3,0	2,0	4,3	3,8	3,2	3,3	2,8	2,5	3,0	2,0	4,0	2,0	2,8	3,3	3,0	1,8	1,5	2,8	3,3	1,5	
Transport públic, metro	5,5	3,2	5,5	2,5	3,2	14,3	8,0	7,0	8,3	5,0	3,3	1,8	0,8	3,3	0,8	4,2	3,0	3,5	3,5	1,2	3,0	1,0	1,3	2,3	2,0	
Manca de civisme	0,0	1,5	0,3	1,3	3,7	0,5	2,0	0,0	1,5	2,0	2,0	1,5	1,5	1,0	2,3	0,2	1,5	1,8	1,5	2,0	1,5	1,3	2,3	1,3	3,8	
Equipaments	2,5	1,3	0,5	3,8	0,5	2,5	1,3	2,0	2,0	2,2	2,5	1,3	2,0	2,0	1,3	5,7	3,8	3,0	2,3	4,7	4,0	2,8	2,0	4,0	3,0	
Comerç	3,8	1,8	2,0	1,3	2,5	4,3	1,8	3,3	4,0	3,0	1,0	1,5	1,3	0,3	1,0	1,7	2,5	1,3	3,0	1,0	1,8	2,3	1,3	1,3	1,5	
Pobresa	0,3	0,0	0,0	0,0	0,5	0,3	0,5	0,0	0,0	0,2	0,5	2,0	2,0	0,8	0,3	1,0	1,3	0,8	1,5	3,7	0,0	1,8	5,3	3,5	1,8	
Droga	0,5	0,7	0,8	0,5	0,5	3,8	2,5	2,0	0,0	0,5	7,8	8,5	5,5	2,3	2,5	2,5	3,3	3,8	0,5	0,2	2,0	3,8	1,5	1,8	0,7	
Serveis Socials	0,3	0,2	0,3	0,3	0,2	0,3	0,5	0,0	0,5	1,0	0,5	0,5	0,5	0,0	0,5	0,5	2,0	0,8	1,0	0,5	0,3	0,5	0,5	0,0	1,0	
Presó Model	-	-	-	-	0,0	-	-	-	-	0,0	-	-	-	-	0,0	-	-	-	-	-	-	-	-	-	-	0,0
Barri car, impostos	1,0	0,5	0,0	0,3	0,7	0,3	0,0	0,0	0,0	0,2	0,8	0,3	0,0	0,5	0,0	0,0	1,0	0,0	0,5	0,2	0,0	0,8	0,5	0,3	0,3	
Contaminació	0,8	0,3	0,3	0,3	0,2	1,3	0,0	0,3	0,0	0,5	1,0	0,3	0,0	0,0	0,0	0,0	0,3	0,0	0,3	0,0	0,3	0,3	0,0	0,3	0,0	
Gestió municipal, quest. polítiques	0,0	0,0	0,3	0,3	0,5	0,3	0,3	0,0	1,0	0,0	0,5	0,0	0,5	0,3	0,5	0,0	0,3	0,0	0,0	0,2	0,3	0,0	1,3	0,0	0,0	
El tramvia	-	-	-	-	0,0	-	-	-	-	0,0	-	-	-	-	0,0	-	-	-	-	0,0	-	-	-	-	-	1,0
Atur	0,0	0,0	0,3	0,3	0,0	0,0	0,0	0,3	0,3	0,0	0,8	1,0	0,8	0,0	0,0	0,0	0,3	0,3	0,8	0,7	0,5	0,3	0,3	0,5	0,3	
Carrers	3,3	1,8	2,0	2,3	0,5	4,0	3,5	3,3	3,5	4,0	2,8	1,3	0,8	3,5	1,3	2,2	0,8	1,0	0,5	2,0	0,5	0,5	1,3	0,5	0,7	
El Fòrum	-	-	-	-	0,0	-	-	-	-	0,0	-	-	-	-	0,0	-	-	-	-	0,0	-	-	-	-	-	0,3
Casernes militars Pg. Torras i Bages	-	-	-	0,0	-	-	-	-	0,0	-	-	-	-	0,0	-	-	-	-	6,5	-	-	-	-	0,0	-	
Els bars	2,0	0,0	0,0	0,0	-	0,3	0,0	0,0	0,0	-	0,0	0,0	0,0	0,0	-	0,5	0,0	0,0	0,0	-	1,8	0,0	0,0	0,0	-	
Altres	5,3	7,7	10,5	7,8	8,7	4,5	8,3	7,5	6,3	6,7	6,0	4,3	6,3	5,8	4,8	6,7	6,0	7,5	6,3	6,2	8,3	6,0	5,0	8,0	5,5	
Cap	10,8	16,2	13,5	6,5	5,7	8,8	14,8	14,3	4,8	9,2	5,5	13,5	11,0	10,0	7,0	14,0	11,5	19,0	10,0	11,2	8,8	17,0	9,8	11,3	12,5	
NS-NC	6,5	6,0	6,0	3,0	5,2	9,3	3,8	6,0	4,0	6,0	7,3	5,0	4,0	2,5	8,8	8,5	5,0	2,8	3,3	6,0	8,0	5,5	5,8	1,8	4,5	

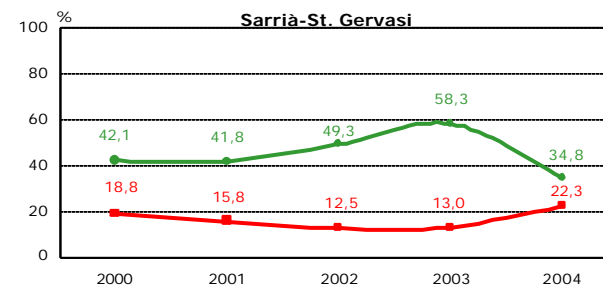
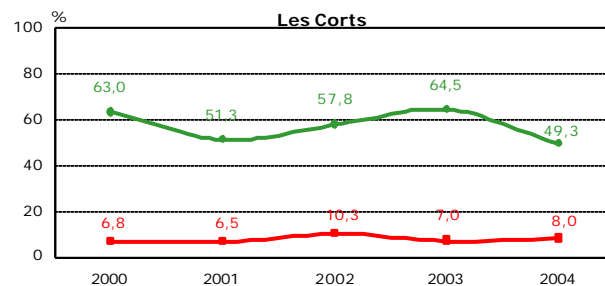
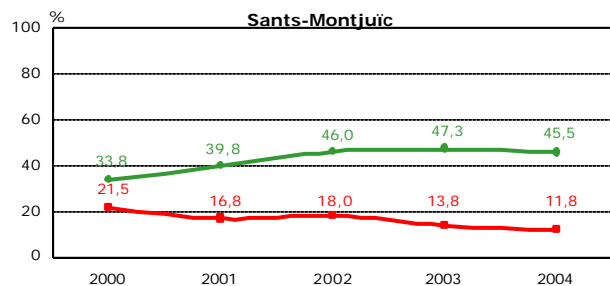
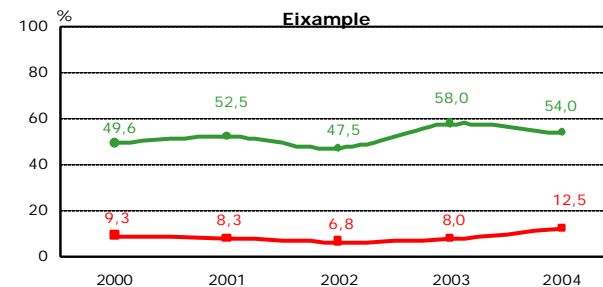
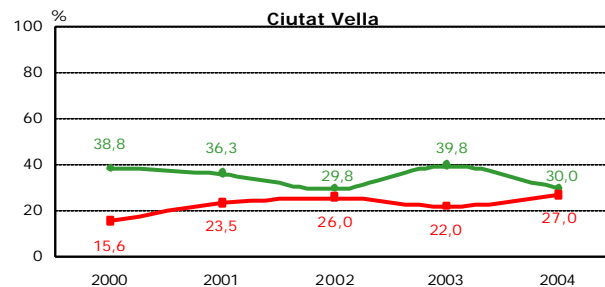
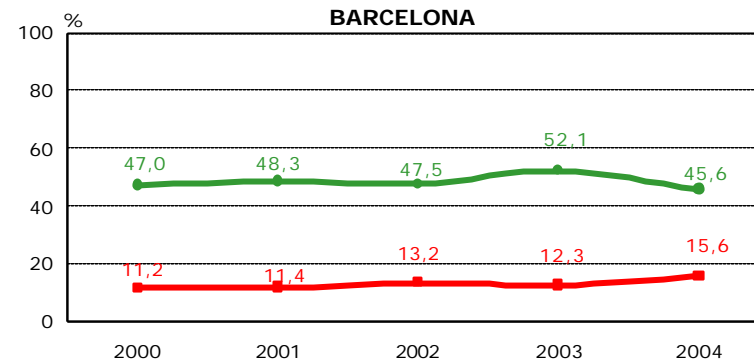


LA GESTIÓ MUNICIPAL
LA CIUTAT
EL BARRI
QÜESTIONARI



Valoració de la gestió municipal al barri

- Molt bona/Bona
- Dolenta/Molt dolenta

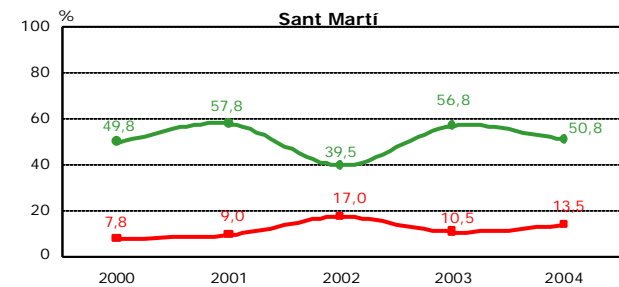
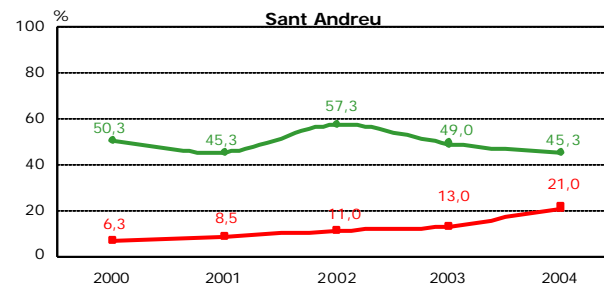
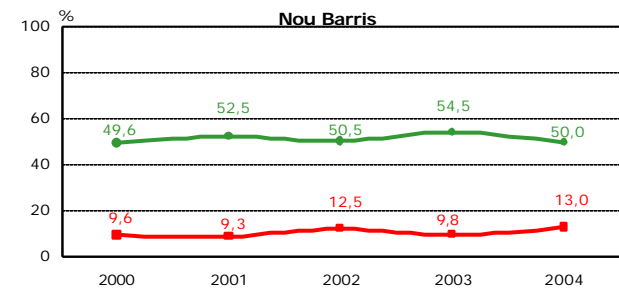
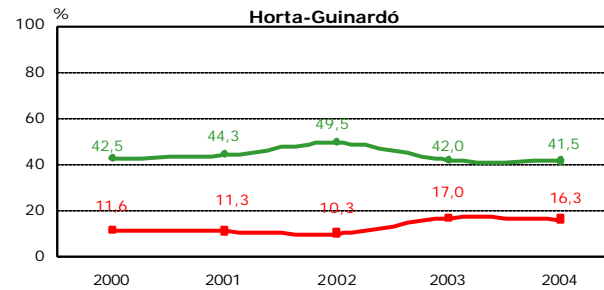
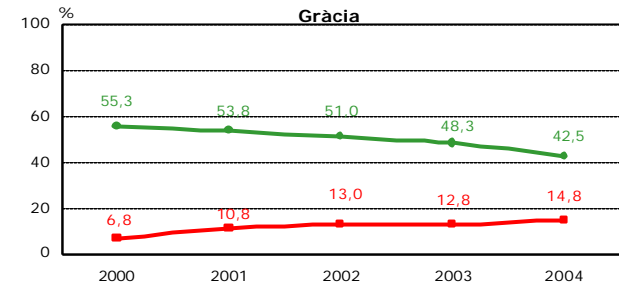




LA GESTIÓ MUNICIPAL
LA CIUTAT
EL BARRI
QÜESTIONARI

Valoració de la gestió municipal al barri

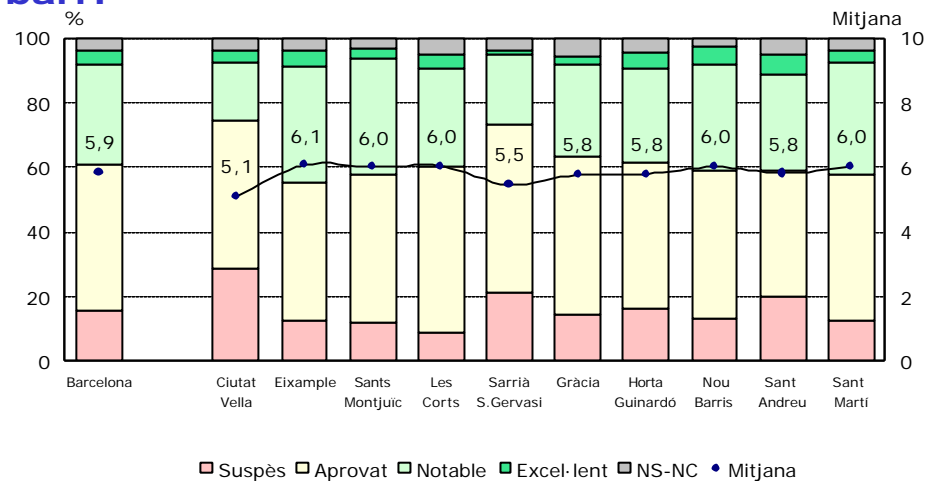
- Molt bona/Bona
- Dolenta/Molt dolenta





LA GESTIÓ MUNICIPAL
LA CIUTAT
EL BARRI
QÜESTIONARI

Puntuació de la gestió municipal al barri





LA GESTIÓ MUNICIPAL
LA CIUTAT
EL BARRI
QÜESTIONARI

QÜESTIONARI

BON DIA / TARDA: EM DIC ... I COL-LABORO AMB "CENTRAL DE CAMPO", EMPRESA D'ESTUDIS DE MERCAT I OPINIÓ. ESTEM REALITZANT UNA ENQUESTA PER CONÈIXER L'OPINIÓ DELS CIUTADANS AL VOLTANT DE DIFERENTS ASPECTES DELS SERVEIS MUNICIPALS. PER AIXÒ LI PREGO QUE CONTESTI UNES PREGUNTES. MOLTES GRÀCIES PER LA SEVA COL-LABORACIÓ.

0. PER COMENÇAR, EM PODRIA DIR QUANT TEMPS PORTA VIVINT A BARCELONA? I AL SEU BARRI, QUANT FA QUE HI VIU?

	<u>Ciutat</u>	<u>Barri</u>
Menys de sis mesos.....	1 (fi entrev.).....	1
Entre sis mesos i dos anys.....	2.....	2
Entre 2 i 5 anys.....	3.....	3
Entre 5 i 10 anys.....	4.....	4
Més de 10 anys.....	5.....	5
Sempre ha viscut a la ciutat/barri.....	6.....	6
NS.....	7.....	7
NC.....	8.....	8

0.1. I ESTÀ EMPADRONAT EN AQUESTA ADREÇA?

Sí.....	1
No.....	2
NS.....	3
NC.....	4

(fi entrevista)

1. EN GENERAL, VOSTÈ CREU QUE EL DARRER ANY, BARCELONA HA MILLORAT O HA EMPITJORAT? I CATALUNYA? I ESPANYA?

	<u>Barcelona</u>	<u>Catalunya</u>	<u>Espanya</u>
Ha millorat.....	1.....	1.....	1
Està igual.....	2.....	2.....	2
Ha empitjorat.....	3.....	3.....	3
NS.....	4.....	4.....	4
NC.....	5.....	5.....	5

2. I, DE CARA AL FUTUR, VOSTÈ CREU QUE BARCELONA MILLORARÀ O EMPITJORARÀ? I CATALUNYA? I ESPANYA?

	<u>Barcelona</u>	<u>Catalunya</u>	<u>Espanya</u>
Millorarà.....	1.....	1.....	1
Continuarà igual.....	2.....	2.....	2
Empitjorarà.....	3.....	3.....	3
NS.....	4.....	4.....	4
NC.....	5.....	5.....	5

3. EN UNA ESCALA DEL 0 AL 10, EM PODRIA DIR QUIN ÉS EL GRAU DE SATISFACCIÓ DE VIURE A LA CIUTAT DE BARCELONA? (essent 0 gens satisfet i 10 molt satisfet)

00	01	02	03	04	05	06	07	08	09	10	NS	NC
											11	12

4. EM PODRIA DIR QUIN CONSIDERA QUE ÉS EL PROBLEMA MÉS GREU QUE TÉ LA CIUTAT DE BARCELONA EN AQUESTS MOMENTS? I CATALUNYA? I ESPANYA? (Espontània) (Només una resposta)

<u>Barcelona</u>	
<u>Catalunya</u>	
<u>Espanya</u>	

5. DELS ASPECTES QUE LI LLEGIRÉ A CONTINUACIÓ, VOSTÈ DIRIA QUE L'ÚLTIM ANY HAN MILLORAT O HAN EMPITJORAT?

	<u>Millorat</u>	<u>Igual</u>	<u>Empitj.</u>	<u>NS</u>	<u>NC</u>
Circulació.....	1	2	3	4	5
Recollida d'escombraries.....	1	2	3	4	5
Autobús.....	1	2	3	4	5
Metro.....	1	2	3	4	5
Neteja dels carrers.....	1	2	3	4	5
Urbanisme (nous carrers, places).....	1	2	3	4	5
Guàrdia Urbana.....	1	2	3	4	5
Seguretat ciutadana.....	1	2	3	4	5
Medi ambient.....	1	2	3	4	5
Soroll.....	1	2	3	4	5
Instal·lacions esportives.....	1	2	3	4	5
Asfaltat, conservació carrers.....	1	2	3	4	5
Zones verdes.....	1	2	3	4	5
Façanes, conservació edificis.....	1	2	3	4	5
Activitats culturals.....	1	2	3	4	5
Festes populars.....	1	2	3	4	5
Serveis socials.....	1	2	3	4	5
Serveis d'informació i atenció als ciutadans.....	1	2	3	4	5
Mercats.....	1	2	3	4	5
Aparcament.....	1	2	3	4	5
Enllumenat públic.....	1	2	3	4	5

6. EN GENERAL COM VALORA LA GESTIÓ DE L'ACTUAL AJUNTAMENT DE BARCELONA: MOLT BONA, BONA, DOLENTA O MOLT DOLENTA? I LA DE LA GENERALITAT DE CATALUNYA? I LA DEL GOVERN ESPANYOL?

	<u>Barcelona</u>	<u>Generalitat</u>	<u>Gov.Esp.</u>
Molt bona.....	1.....	1.....	1
Bona.....	2.....	2.....	2
Normal/Regular.....	3.....	3.....	3
Dolenta.....	4.....	4.....	4
Molt dolenta.....	5.....	5.....	5
NS.....	6.....	6.....	6
NC.....	7.....	7.....	7

7. I CONCRETAMENT, EN UNA ESCALA DEL 0 AL 10 COM QUALIFICARIA LA GESTIÓ DE L'ACTUAL AJUNTAMENT? I LA DE LA GENERALITAT DE CATALUNYA? I LA DEL GOVERN ESPANYOL? (ESSENT 0 UNA MOLT MALA PUNTUACIÓ I 10 UNA MOLT BONA PUNTUACIÓ)

Ajuntament de Barcelona NS NC
00 01 02 03 04 05 06 07 08 09 10 11 12

Govern Generalitat NS NC
00 01 02 03 04 05 06 07 08 09 10 11 12

Govern Espanyol NS NC
00 01 02 03 04 05 06 07 08 09 10 11 12

8. QUÈ DEMANARIA A L'AJUNTAMENT QUE FES PER LA CIUTAT? I QUÈ DEMANARIA AL GOVERN DE LA GENERALITAT QUE FES PER CATALUNYA? I AL GOVERN ESPANYOL PER ESPANYA? (Espontània)

<u>Barcelona</u>	
<u>Catalunya</u>	
<u>Espanya</u>	

9. DE CADASCUN DELS ASPECTES QUE LI LLEGIRÉ A CONTINUACIÓ, PUNTEU DE 0 A 10 LA GESTIÓ MUNICIPAL, (considerant el 0 una pèssima gestió i el 10 una excel·lent gestió).

	<u>0-10</u>	<u>NS</u>	<u>NC</u>
Urbanisme i obres públiques.....	<input type="text"/>	11	12
Neteja carrers.....	<input type="text"/>	11	12
Recollida d'escombraries.....	<input type="text"/>	11	12
Serveis informació i d'atenció als ciutadans.....	<input type="text"/>	11	12
Circulació.....	<input type="text"/>	11	12
Zones verdes.....	<input type="text"/>	11	12
Façanes, conservació edificis.....	<input type="text"/>	11	12
Serveis Socials.....	<input type="text"/>	11	12
Metro.....	<input type="text"/>	11	12
Autobús.....	<input type="text"/>	11	12
Asfaltat dels carrers.....	<input type="text"/>	11	12
Guàrdia Urbana.....	<input type="text"/>	11	12
Aparcament.....	<input type="text"/>	11	12
Mercats municipals.....	<input type="text"/>	11	12
Medi ambient.....	<input type="text"/>	11	12
Instal·lacions esportives.....	<input type="text"/>	11	12
Activitats culturals.....	<input type="text"/>	11	12
Festes populars.....	<input type="text"/>	11	12
Enllumenat públic.....	<input type="text"/>	11	12

10. PARLEM ARA UNA MICA DE SEGURETAT CIUTADANA. EN UNA ESCALA DE 0 A 10, COM QUALIFICARIA LA SEGURETAT CIUTADANA EN EL CONJUNT DE LA CIUTAT? I CONCRETAMENT AL SEU BARRI?

		NS	NC
Ciutat	00 01 02 03 04 05 06 07 08 09 10	11	12
Barri	00 01 02 03 04 05 06 07 08 09 10	11	12

11. DURANT L'ÚLTIM ANY, VOSTÈ PERSONALMENT HA ESTAT VÍCTIMA D'ALGUN ROBATORI, ATRACAMENT O AGRESSIÓ? I ALGUN MEMBRE DE LA SEVA FAMÍLIA?

	<u>Entrevistat</u>	<u>Familiar</u>
Sí.....	1	1
No.....	2	2
NC.....	3	3

12. AMB RELACIÓ AL MANTENIMENT I CURA DE LA CIUTAT, VOSTÈ CREU QUE L'AJUNTAMENT FA UNA GESTIÓ MOLT, BASTANT, POC O GENS EFICAÇ?

- Molt 1
- Bastant 2
- Normal/Regular 3
- Poc 4
- Gens 5
- NS 6
- NC 7

13. I, CONCRETAMENT, PER CADASCUN DELS SEGÜENTS ASPECTES, VOSTÈ CREU QUE L'AJUNTAMENT FA UNA GESTIÓ MOLT, BASTANT, POC O GENS EFICAÇ?

- | | <u>Molt</u> | <u>Bastant</u> | <u>Regular</u> | <u>Poc</u> | <u>Gens</u> | <u>NS</u> | <u>NC</u> |
|--|-------------|----------------|----------------|------------|-------------|-----------|-----------|
| La pavimentació dels carrers | 1 | 2 | 3 | 4 | 5 | 6 | 7 |
| La recollida d'escombraries | 1 | 2 | 3 | 4 | 5 | 6 | 7 |
| La dotació de contenidors d'escombraries | 1 | 2 | 3 | 4 | 5 | 6 | 7 |
| La dotació de contenidors de recollida selectiva | 1 | 2 | 3 | 4 | 5 | 6 | 7 |
| La dotació de papereres | 1 | 2 | 3 | 4 | 5 | 6 | 7 |
| El manteniment de parcs i jardins | 1 | 2 | 3 | 4 | 5 | 6 | 7 |
| La neteja de les pintades | 1 | 2 | 3 | 4 | 5 | 6 | 7 |
| La conservació del mobiliari urbà | 1 | 2 | 3 | 4 | 5 | 6 | 7 |

14. VOSTÈ ELS CONTENIDORS DE RECOLLIDA SELECTIVA ELS UTILITZA HABITUALMENT, DE TANT EN TANT O MAI?

- Habitualment 1
- De tant en tant 2
- Mai 3
- NS 4
- NC 5

15. PARLEM ARA DE TRANSPORT. EM PODRIA DIR QUIN MITJÀ DE TRANSPORT UTILITZA AMB MÉS FREQUÈNCIA PER ANAR A LES SEVES ACTIVITATS PRINCIPALS? (Espontània)(Només una resposta)

- Metro / FFCC urbà 01
- Autobús 02
- Taxi 03
- Tren (RENFE / FFCC interurbà) 04
- Moto-ciclomotor 05
- Cotxe particular 06
- Caminant 07
- Bicicleta 08
- Altres 09 (especifiqueu)
- NC 10

16. I AMB RELACIÓ AL TRANSPORT PÚBLIC, VOSTÈ DIRIA QUE BARCELONA ÉS UNA CIUTAT MOLT, BASTANT, POC O GENS DOTADA? I EL SEU BARRI, CONSIDERA QUE PEL QUE FA AL TRANSPORT PÚBLIC ESTÀ MOLT, BASTANT, POC O GENS DOTAT?

- | | <u>Ciutat</u> | <u>Barri</u> |
|-----------------------|---------------|--------------|
| Molt dotada/t..... | 1 | 1 |
| Bastant dotada/t..... | 2 | 2 |
| Normal..... | 3 | 3 |
| Poc dotada/t..... | 4 | 4 |
| Gens dotada/t..... | 5 | 5 |
| NS..... | 6 | 6 |
| NC..... | 7 | 7 |

17. A CASA SEVA DISPOSEN DE COTXE PARTICULAR? EN CAS AFIRMATIU DE QUANTS COTXES DISPOSEN?

- Nombre de cotxes de què disposen
- No disposen de cotxe 97
 - NC 99

18. PARLEM ARA DE FINANCES MUNICIPALS. COM CREU QUE L'AJUNTAMENT UTILITZA EL DINERS QUE TÉ: MOLT BÉ, BÉ, MALAMENT O MOLT MALAMENT?

- Molt bé 1
- Bé 2
- Normal 3
- Malament 4
- Molt malament 5
- NS 6
- NC 7

19. I POSANT EN RELACIÓ ELS IMPOSTOS QUE PAGA I ELS SERVEIS QUE REP, VOSTÈ ESTÀ MOLT, BASTANT, POC O GENS SATISFET?

- Molt satisfet 1
- Bastant satisfet 2
- Poc satisfet 3
- Gens satisfet 4
- NS 5
- NC 6

20. ANEM A PARLAR DEL BARRI I DEL DISTRICTE ON VIU. PER COMENÇAR, EM PODRIA DIR EL NOM DEL SEU BARRI? (Espontània)

21. I EL NOM DEL DISTRICTE AL QUE PERTANY EL SEU BARRI? (Espontània)

22. QUÈ ÉS EL QUE MÉS LI AGRADA DEL SEU BARRI? (Espontània)

23. EN GENERAL, VOSTÈ CREU QUE EN ELS DARRERS ANYS EL SEU BARRI HA MILLORAT O EMPITJORAT?

- Millorat 1
- Està igual 2
- Empitjorat 3
- NS 4
- NC 5

24. I DE CARA AL FUTUR, VOSTÈ CREU QUE EL SEU BARRI MILLORARÀ O EMPITJORARÀ?

- Millorarà 1
- Quedarà igual 2
- Empitjorarà 3
- NS 4
- NC 5

25. EM PODRIA DIR QUIN ÉS EL PROBLEMA MÉS GREU QUE TÉ ACTUALMENT EL SEU BARRI? (Espontània)

26. EN UNA ESCALA DEL 0 AL 10, EM PODRIA DIR QUIN ÉS EL GRAU DE SATISFACCIÓ DE VIURE EN AQUEST BARRI? (essent 0 gens satisfet i 10 molt satisfet)

- | | <u>NS</u> | <u>NC</u> |
|----------------------------------|-----------|-----------|
| 00 01 02 03 04 05 06 07 08 09 10 | 11 | 12 |

27. RESPECTE AL CONJUNT DE LA CIUTAT DE BARCELONA, CREU QUE EL SEU BARRI ÉS UN DELS MILLORS O UN DELS PITJORS?

- Un dels millors 1
- Ni dels millors, ni dels pitjors 2
- Un dels pitjors 3
- NS 4
- NC 5

28. SI TINGUÉS LA POSSIBILITAT I ELS MITJANS PER CANVIAR DE RESIDÈNCIA, VOSTÈ ON ANIRIA A VIURE? (Llegiu possibilitats)

- Es quedaria a viure en el mateix barri 1
- Aniria a viure a un altre barri de Barcelona 2
- Aniria a viure fora de Barcelona 3
- Altres 4 (especifiqueu)
- NS 5
- NC 6

29. QUÈ DEMANARIA A L'AJUNTAMENT QUE FES PEL SEU BARRI? (Espontània)

CIUTAT VELLA

30.- DISTRICTES

30.-A.- CIUTAT VELLA

30.-A.-1.- CONEIX...? UTILITZA/HA ANAT...? I QUINA VALORACIÓ EN FA ENTRE EL 0 I EL 10? (Essent 0 la puntuació mínima i 10 la màxima)

	<u>0-10</u>	<u>NS</u>	<u>NC</u>	<u>No usa</u>	<u>No coneix</u>
Centre cívic Pati Llimona...	<input type="text"/>	11.....	12.....	13	14
Poliesportiu municipal					
Frontó Colom.....	<input type="text"/>	11.....	12.....	13	14
Poliesportiu Marítim.....	<input type="text"/>	11.....	12.....	13	14

30.-A.-2.- CONEIX ELS SEGÜENTS PROJECTES? I QUINA VALORACIÓ EN FA ENTRE EL 0 I EL 10? (Essent 0 la puntuació mínima i 10 la màxima)

Projecte de reforma del mercat de Santa Caterina i voltants

<u>Coneix</u>	<u>No coneix</u>	<u>NC</u>
01.....	02.....	03
↓		
<u>0-10</u>	<u>NS</u>	<u>NC</u>
<input type="text"/>	11.....	12

Urbanització de l'Illa de Robador

<u>Coneix</u>	<u>No coneix</u>	<u>NC</u>
01.....	02.....	03
↓		
<u>0-10</u>	<u>NS</u>	<u>NC</u>
<input type="text"/>	11.....	12

Urbanització de la pl. Pou de la Figuera

<u>Coneix</u>	<u>No coneix</u>	<u>NC</u>
01.....	02.....	03
↓		
<u>0-10</u>	<u>NS</u>	<u>NC</u>
<input type="text"/>	11.....	12

Reforma del mercat de la Barceloneta

<u>Coneix</u>	<u>No coneix</u>	<u>NC</u>
01.....	02.....	03
↓		
<u>0-10</u>	<u>NS</u>	<u>NC</u>
<input type="text"/>	11.....	12

30.-A.-3.- VOSTÈ COM DEFINIRIA LA CONVIVÈNCIA AMB ELS SEUS VEÏNS (DEL SEU BARRI, CARRER O ESCALA): MOLT BONA, BONA, DOLENTA O MOLT DOLENTA?

Molt bona.....	1
Bona.....	2
Normal/regular.....	3
Dolenta.....	4
Molt dolenta.....	5
No tinc relació.....	6
NC.....	7

EIXAMPLE

30.- DISTRICTES

30.-B.- EIXAMPLE

30.-B.-1.- CONEIX...? UTILITZA/HA ANAT...? I QUINA VALORACIÓ EN FA ENTRE EL 0 I EL 10? (Essent 0 la puntuació mínima i 10 la màxima)

	0-10	NS	NC	No usa	No coneix
Illa d'equipaments Fort					
Pienc / carrer Ribes	<input type="text"/>	11.....	12.....	13.....	14
Punt Verd de barri					
Sagrada Família.....	<input type="text"/>	11.....	12.....	13.....	14
Espai de gent gran de l'Esquerra de l'Eixample (carrer Rosselló).....	<input type="text"/>	11.....	12.....	13.....	14

30.-B.-2.- CONEIX ELS SEGÜENTS PROJECTES? I QUINA VALORACIÓ EN FA ENTRE EL 0 I EL 10? (Essent 0 la puntuació mínima i 10 la màxima)

Construcció d'una nova escola bressol i noves instal·lacions del CEIP (Centre d'Ensenyament d'Infantil i Primària) a l'Esquerra de l'Eixample (Londres/Villarroel)

<u>Coneix</u>	<u>No coneix</u>	<u>NC</u>
01.....	02.....	03
↓		
<u>0-10</u>	<u>NS</u>	<u>NC</u>
<input type="text"/>	11.....	12

Construcció de 10HJ, habitatges per a joves en règim de lloguer a Londres/Villarroel

<u>Coneix</u>	<u>No coneix</u>	<u>NC</u>
01.....	02.....	03
↓		
<u>0-10</u>	<u>NS</u>	<u>NC</u>
<input type="text"/>	11.....	12

Construcció de 10HJ, habitatges per a joves en règim de lloguer a Alí Bey/Sardenya

<u>Coneix</u>	<u>No coneix</u>	<u>NC</u>
01.....	02.....	03
↓		
<u>0-10</u>	<u>NS</u>	<u>NC</u>
<input type="text"/>	11.....	12

30.-B.-3.- VOSTÈ ESTÀ MOLT D'ACORD, BASTANT D'ACORD, POC D'ACORD O GENS D'ACORD AMB LA CREACIÓ D'HABITATGES PER A JOVES EN RÈGIM DE LLOGUER?

Molt d'acord.....	1
Bastant d'acord.....	2
Poc d'acord.....	3
Gens d'acord.....	4
NS.....	5
NC.....	6

30.-B.-4.- A VOSTÈ LI SEMBLA MOLT BÉ, BÉ, MALAMENT O MOLT MALAMENT QUE ES REALITZIN ACTUACIONS DE PACIFICACIÓ DEL TRÀNSIT (disminució de carrils de trànsit rodat, paviment sonoreductor i ampliació de voreres) EN EL CARRER COMTE BORRELL EN EL TRAM ENTRE LA GRAN VIA I L'AV. JOSEP TARRADELLAS?

Molt bé.....	1
Bé.....	2
Malament.....	3
Molt malament.....	4
NS.....	5
NC.....	6

30.-B.-5.- I LI SEMBLA MOLT BÉ, BÉ, MALAMENT O MOLT MALAMENT EL TANCAMENT AL TRÀNSIT RODAT DE LA RAMBLA DE CATALUNYA (excepte per als veïns i veïnes) ELS DIUMENGES I FESTIUS?

Molt bé.....	1
Bé.....	2
Malament.....	3
Molt malament.....	4
NS.....	5
NC.....	6

SANTS-MONTJUÏC

30.-C.-1.- CONEIX...? UTILITZA/HA ANAT..? I QUINA VALORACIÓ EN FA ENTRE EL 0 I EL 10? (**Essent 0 la puntuació mínima i 10 la màxima**)

	<u>0-10</u>	<u>NS</u>	<u>NC</u>	<u>No usa</u>	<u>No coneix</u>
Biblioteca Vapor Vell.....	<input type="text"/>	11.....	12.....	13.....	14
La Bàscula Musical.....	<input type="text"/>	11.....	12.....	13.....	14
Punt Multimèdia-Punt jove.....	<input type="text"/>	11.....	12.....	13.....	14

30.-C.-2.- CONEIX ELS SEGÜENTS PROJECTES? I QUINA VALORACIÓ EN FA ENTRE EL 0 I EL 10? (**Essent 0 la puntuació mínima i 10 la màxima**)

Illa Phillips (construcció d'un nou CAP, una biblioteca de barri, jardins i trasllat de l'Oficina d'Atenció al Ciutadà de la Zona Franca)

<u>Coneix</u>	<u>No coneix</u>	<u>NC</u>
01.....	02.....	03
↓		
<u>0-10</u>	<u>NS</u>	<u>NC</u>
<input type="text"/>	11.....	12

Construcció d'una nova caserna dels Mossos d'Esquadra al districte

<u>Coneix</u>	<u>No coneix</u>	<u>NC</u>
01.....	02.....	03
↓		
<u>0-10</u>	<u>NS</u>	<u>NC</u>
<input type="text"/>	11.....	12

Construcció d'apartaments protegits per a joves i d'habitatges tutelats per a gent gran a la Marina-Zona Franca (Gran Via-Química, Mare de Déu del Port-Cisell i Bronze-Platí)

<u>Coneix</u>	<u>No coneix</u>	<u>NC</u>
01.....	02.....	03
↓		
<u>0-10</u>	<u>NS</u>	<u>NC</u>
<input type="text"/>	11.....	12

Construcció d'un carril bici de l'av. Diagonal a Montjuïc, passant per les Rambles Brasil i Badal i pel pg. de la Zona Franca

<u>Coneix</u>	<u>No coneix</u>	<u>NC</u>
01.....	02.....	03
↓		
<u>0-10</u>	<u>NS</u>	<u>NC</u>
<input type="text"/>	11.....	12

30.-C.-3.- VOSTÈ ESTÀ MOLT D'ACORD, BASTANT D'ACORD, POC D'ACORD O GENS D'ACORD AMB QUÈ ES FACIN MÉS CARRILS BICI A LA CIUTAT DE BARCELONA?

Molt d'acord.....	1
Bastant d'acord.....	2
Indiferent.....	3
Poc d'acord.....	4
Gens d'acord.....	5
NS.....	6
NC.....	7

30.-C.-4.- (Entrevistador: només a les persones de menys de 65 anys) EN CAS QUE VOSTÈ DISPOSÉS DE CARRIL BICI DES DEL SEU DOMICILI FINS EL SEU LLOC HABITUAL DE TREBALL O D'ESTUDIS, EL FARIA SERVIR? (**llegiu possibilitats**)

Sí, sempre.....	1
Sí, sovint.....	2
Sí, ocasionalment.....	3
Mai perquè no m'agrada la bicicleta.....	4
Mai perquè treballo/estudio massa lluny.....	5
Mai per malaltia o impossibilitat física.....	6
No estudio ni treballo.....	7
NS.....	8
NC.....	9

LES CORTS

30.- DISTRICTES

30.-D.- LES CORTS

30.-D.-1.- CONEIX...? UTILITZA/HA ANAT..? I QUINA VALORACIÓ EN FA ENTRE EL 0 I EL 10? (Essent 0 la puntuació mínima i 10 la màxima)

	<u>0-10</u>	<u>NS</u>	<u>NC</u>	<u>No usa</u>	<u>No coneix</u>
Mostra d'entitats del Districte.....	<input type="text"/>	11.....	12.....	13.....	14
Projecte de civisme del "Bon Veí".....	<input type="text"/>	11.....	12.....	13.....	14
Dependències municipals de Serveis Personals al c/ Gandesa, 10	<input type="text"/>	11.....	12.....	13.....	14

30.-D.-2.- CONEIX ELS SEGÜENTS PROJECTES? I QUINA VALORACIÓ EN FA ENTRE EL 0 I EL 10? (Essent 0 la puntuació mínima i 10 la màxima)

Nou centre sanitari de l'Institut Dexeus a l'antic recinte del Frenopàtic

<u>Coneix</u>	<u>No coneix</u>	<u>NC</u>
01.....	02.....	03
↓		
<u>0-10</u>	<u>NS</u>	<u>NC</u>
<input type="text"/>	11.....	12

La recuperació del Parc de Can Rigalt

<u>Coneix</u>	<u>No coneix</u>	<u>NC</u>
01.....	02.....	03
↓		
<u>0-10</u>	<u>NS</u>	<u>NC</u>
<input type="text"/>	11.....	12

Pla urbanístic de Colònia Castells

<u>Coneix</u>	<u>No coneix</u>	<u>NC</u>
01.....	02.....	03
↓		
<u>0-10</u>	<u>NS</u>	<u>NC</u>
<input type="text"/>	11.....	12

Pla urbanístic Bacardí

<u>Coneix</u>	<u>No coneix</u>	<u>NC</u>
01.....	02.....	03
↓		
<u>0-10</u>	<u>NS</u>	<u>NC</u>
<input type="text"/>	11.....	12

Pla urbanístic Europa-Anglesola

<u>Coneix</u>	<u>No coneix</u>	<u>NC</u>
01.....	02.....	03
↓		
<u>0-10</u>	<u>NS</u>	<u>NC</u>
<input type="text"/>	11.....	12

30.-D.-3.- VOSTÈ CONSIDERA QUE L'IMPACTE DE LA PRESÈNCIA DEL FC BARCELONA EN EL BARRI ÉS MOLT POSITIU, POSITIU, NEGATIU O MOLT NEGATIU?

Molt positiu.....	1
Positiu.....	2 (no llegiu)
Ni positiu ni negatiu.....	3 (aneu a p30.D.5)
Negatiu.....	4
Molt negatiu.....	5
NS.....	6 (aneu a p30.D.5)
NC.....	7

30.-D.-4.- I EM PODRIA EXPLICAR EL MOTIU PRINCIPAL DE LA SEVA VALORACIÓ? (Tant si és positiva com negativa)

30.-D.-5.- COM VALORARIA LA POSADA EN MARXA DEL TRAMBAIX EN EL DISTRICTE: MOLT POSITIVAMENT, POSITIVAMENT, NEGATIVAMENT O MOLT NEGATIVAMENT?

Molt positivament.....	1
Positivament.....	2 (no llegiu)
Ni positivament ni negativa.....	3 (aneu a p31)
Negativament.....	4
Molt negativament.....	5
NS.....	6 (aneu a p31)
NC.....	7

30.-D.-6.- I EM PODRIA EXPLICAR EL MOTIU PRINCIPAL DE LA SEVA VALORACIÓ? (Tant si és positiva com negativa)

SARRIÀ-SANT GERVASI

30.- DISTRICTES

30.-E.- SARRIÀ-SANT GERVASI

30.-E.-1.- CONEIX...? UTILITZA/HA ANAT...? I QUINA VALORACIÓ EN FA ENTRE EL 0 I EL 10? (Essent 0 la puntuació mínima i 10 la màxima)

	0-10	NS	NC	No usa	No coneix
Espai cultural Pere Pruna...	<input type="text"/>	11	12	13	14
Centre cívic Vallvidrera.....	<input type="text"/>	11	12	13	14
Biblioteca Clarà.....	<input type="text"/>	11	12	13	14

30.-E.-2.- HA TINGUT NOTÍCIA DEL PROCÉS PARTICIPATIU DUT A TERME PER A ELABORAR EL PLA D'ACTUACIÓ DEL DISTRICTE?

- Sí.....1
- No.....2
- NC.....3 (aneu a p30E5)

30.-E.-3.- I AQUEST PROCÉS LI MEREIX UNA OPINIÓ MOLT FAVORABLE, FAVORABLE, NEGATIVA O MOLT NEGATIVA?

- Molt favorable.....1
- Favorable.....2
- Indiferent.....3
- Negativa.....4
- Molt negativa.....5
- NS.....6
- NC.....7

30.-E.-4.- HA PARTICIPAT EN AQUEST PROCÉS?

- Sí.....1
- No.....2
- NS/No recorda.....3
- NC.....4

30.-E.-5.- CONEIX LES ACTUACIONS QUE S'HAN FET A L'ENTORN DE L'ANTIC EDIFICI DE LA PUERICULTURA (VIL·LA FLORIDA)?

- Sí.....1
- No.....2
- NC.....3 (aneu a p30E8)

30.-E.-6.- I CONEIX L'ÚS QUE SE LI VOL DONAR A AQUEST EDIFICI?

- Sí (obertura de jardins al públic, futur Centre Cívic i Biblioteca).....1
- Sí (altres).....2 (especifiqueu)
- No.....3
- NC.....4

30.-E.-7.- I QUINA OPINIÓ LI MEREIX AQUEST PROJECTE? (Essent 0 la puntuació mínima i 10 la màxima)

	NS	NC
00 01 02 03 04 05 06 07 08 09 10	11	12

30.-E.-8.- CONEIX ELS SEGÜENTS PROJECTES? I QUINA VALORACIÓ EN FA ENTRE EL 0 I EL 10? (Essent 0 la puntuació mínima i 10 la màxima)

Projecte de rehabilitació del pantà de Vallvidrera

Coneix	No coneix	NC
01.....	02.....	03
0-10	NS	NC
<input type="text"/>	11.....	12

Projecte de reurbanització de la porta de Sarrià

Coneix	No coneix	NC
01.....	02.....	03
0-10	NS	NC
<input type="text"/>	11.....	12

30.-E.-9.- CONEIX LA WEB MUNICIPAL DEL DISTRICTE DE SARRIÀ-SANT GERVASI?

- Sí.....1
- No.....2
- NS.....3 (Aneu a p. 31)
- NC.....4

30.-E.-10.- LA CONSULTA? AMB QUINA FREQUÈNCIA?

- Diàriament.....1
- Setmanalment.....2
- Mensualment.....3
- Menys freqüència.....4
- Mai (no la consulta).....5
- NS.....6 (Aneu a p. 31)
- NC.....7

30.-E.-11.- QUINA VALORACIÓ EN FA ENTRE EL 0 I EL 10? (Essent 0 la puntuació mínima i 10 la màxima)

	NS	NC
00 01 02 03 04 05 06 07 08 09 10	11	12

GRÀCIA

30.- DISTRICTES

30.-F.- GRÀCIA

30.-F.-1.- CONEIX...? UTILITZA/HA ANAT..? I QUINA VALORACIÓ EN FA ENTRE EL 0 I EL 10? (**Essent 0 la puntuació mínima i 10 la màxima**)

Punt verd de barri
a Gràcia.....

0-10

NS NC No usa No coneix
..... 11..... 12..... 13..... 14

30.-F.-2.- CONEIX ELS NOU PASSEIG PERE CALDERS I LA URBANITZACIÓ QUE S'HA FET A LA TRAVESSERA DE DALT ENTRE ESCORIAL I SARDENYA? I QUINA VALORACIÓ EN FA ENTRE EL 0 I EL 10? (**Essent 0 la puntuació mínima i 10 la màxima**)

Coneix No coneix NC
01..... 02..... 03
↓
0-10 NS NC

--

 11 12

30.-F.-3.- QUINS SÓN ELS DOS ASPECTES RELATIUS AL CIVISME QUE CREU QUE SERIA MÉS IMPORTANT MILLORAR EN EL SEU BARRI? (**Espontània**)

(COMPTE LA SEGÜENT PREGUNTA VA DESPRÉS DE LA 34, QUE DEMANA PEL CONEIXEMENT DE LA SITUACIÓ DE L'OAC)

34. A. DONAT L'ACTUAL EMPLAÇAMENT DE L'OFICINA D'ATENCIÓ AL CIUTADÀ, VOSTÈ CONSIDERA QUE.. (**Ilegiu possibilitats**)

Tardo / tardaria poc temps a arribar-hi..... 1
Tardo / tardaria un temps adequat a arribar-hi 2
Tardo / tardaria massa temps a arribar-hi 3
NS..... 4
NC..... 5

HORTA-GUINARDÓ

30.- DISTRICTES

HORTA-GUINARDÓ

30.-G.-1.- CONEIX...? UTILITZA/HA ANAT..? I QUINA VALORACIÓ EN FA ENTRE EL 0 I EL 10? (Essent 0 la puntuació mínima i 10 la màxima)

	0-10	NS	NC	No usa	No coneix
Biblioteca pública					
El Carmel-Juan Marsé.....	<input type="text"/>	11	12	13	14
Piscina coberta					
Eurofitness-Horta.....	<input type="text"/>	11	12	13	14
Piscina coberta Complex					
Esportiu Municipal					
Guinardó.....	<input type="text"/>	11	12	13	14

30.-G.-2.- CONEIX O HA SENTIT A PARLAR DEL FUTUR PARC DELS TRES TURONS? (proposta municipal per endreçar la zona dels tres turons i convertir-la en un gran parc) I QUINA VALORACIÓ EN FA ENTRE EL 0 I EL 10? (essent 0 la puntuació mínima i 10 la màxima)

	Coneix	No coneix	NC
	01	02	03
	↓		
	0-10	NS	NC
	<input type="text"/>	11	12

30.-G.-3.- AMB QUINA DE LES SEGÜENTS PROPOSTES ESTÀ MÉS D'ACORD? (Llegiu possibilitats)

Fer un parc mantenint els habitatges actuals al centre.....	1
Que tots els Tres Turons siguin una zona de parc (sense habitatges).....	2
Reubicar els habitatges a les zones de la vora del parc i habilitar el parc a la zona central.....	3
Altres	4 (esp) (no llegiu)
NS	5
NC	6

30.-G.-4.- CONEIX ELS SEGÜENTS PROJECTES? I QUINA VALORACIÓ EN FA ENTRE EL 0 I EL 10? (Essent 0 la puntuació mínima i 10 la màxima)

Biblioteca pública Can Mariner (a Horta)

	Coneix	No coneix	NC
	01	02	03
	↓		
	0-10	NS	NC
	<input type="text"/>	11	12

Obertura c/ Teodor Llorente amb pg. Maragall i reforma Mercat Guinardó

	Coneix	No coneix	NC
	01	02	03
	↓		
	0-10	NS	NC
	<input type="text"/>	11	12

Canvis urbanístics (reforma Pla General Metropolità) a la Vall d'Hebron

	Coneix	No coneix	NC
	01	02	03
	↓		
	0-10	NS	NC
	<input type="text"/>	11	12

30.-G.-5.- CONEIX O HA SENTIT PARLAR DE LES ACTIVITATS QUE TENEN LLOC AMB MOTIU DEL CENTENARI DE L'ANNEXIÓ D'HORTA A LA CIUTAT DE BARCELONA? HI HA ANAT O PENSA ANAR-HI? I QUINA VALORACIÓ EN FA ENTRE EL 0 I EL 10? (essent 0 la puntuació mínima i 10 la màxima)

	0-10	NS	NC	Pensa anar-hi	No hi ha anat	No coneix
	<input type="text"/>	11	12	13	14	15

30.-G.-6.- CONEIX ELS PROJECTE DE CONSTRUCCIÓ D'HABITATGES PER A JOVES EN RÈGIM DE LLOGUER (10HJ) AL DISTRICTE? I QUINA VALORACIÓ EN FA ENTRE EL 0 I EL 10? (Essent 0 la puntuació mínima i 10 la màxima)

	Coneix	No coneix	NC
	01	02	03
	↓		
	0-10	NS	NC
	<input type="text"/>	12	12

NOU BARRIS

30.- DISTRICTES

30.-H.- NOU BARRIS

30.-H.-1.- CONEIX...? UTILITZA/HA ANAT..? I QUINA VALORACIÓ EN FA ENTRE EL 0 I EL 10? (Essent 0 la puntuació mínima i 10 la màxima)

	<u>0-10</u>	<u>NS</u>	<u>NC</u>	<u>No usa</u>	<u>No coneix</u>
Parc Central de Nou Barris.....	<input type="text"/>				
	... 11	... 12	... 13	... 14	
Biblioteca de Nou Barris.....	<input type="text"/>				
	... 11	... 12	... 13	... 14	
Festa Major de Nou Barris.....	<input type="text"/>				
	... 11	... 12	... 13	... 14	

30.-H.-2.- CONEIX O HA SENTIT PARLAR DELS SEGÜENTS PROJECTES..? I QUINA VALORACIÓ EN FA ENTRE EL 0 I EL 10? (Essent 0 la puntuació mínima i 10 la màxima)?

Nova zona de serveis a Renfe-Meridiana (futur Corte Inglés, Banc de Sabadell, Universitat, etc.)

<u>Coneix</u>	<u>No coneix</u>	<u>NC</u>
01.....	02.....	03
↓		
<u>0-10</u>	<u>NS</u>	<u>NC</u>
<input type="text"/>	11.....	12

Zona d'equipaments de Cotxeres-Borbó

<u>Coneix</u>	<u>No coneix</u>	<u>NC</u>
01.....	02.....	03
↓		
<u>0-10</u>	<u>NS</u>	<u>NC</u>
<input type="text"/>	11.....	12

Ampliació del complex esportiu municipal Artesania

<u>Coneix</u>	<u>No coneix</u>	<u>NC</u>
01.....	02.....	03
↓		
<u>0-10</u>	<u>NS</u>	<u>NC</u>
<input type="text"/>	11.....	12

Equipaments d'habitages de lloguer per a joves: c/ Manuel Sancho, Pg. Urrutia, Andreu Nin, Via Favència i c/ La Selva

<u>Coneix</u>	<u>No coneix</u>	<u>NC</u>
01.....	02.....	03
↓		
<u>0-10</u>	<u>NS</u>	<u>NC</u>
<input type="text"/>	11.....	12

30.-H.-3.- CONEIX...? UTILITZA/HA ANAT..? I QUINA VALORACIÓ EN FA ENTRE EL 0 I EL 10? (Essent 0 la puntuació mínima i 10 la màxima)

	<u>0-10</u>	<u>NS</u>	<u>NC</u>	<u>No usa</u>	<u>No coneix</u>
Consell de Participació del Districte.....	<input type="text"/>				
	... 11	... 12	... 13	... 14	
Nova línia 11 del metro (metro lleuger).....	<input type="text"/>				
	... 11	... 12	... 13	... 14	

SANT ANDREU

30.- DISTRICTES

30.-1.- SANT ANDREU

30.-1.-1.- CONEIX...? HI HA ANAT ALGUNA VEGADA? I QUINA VALORACIÓ EN FA ENTRE EL 0 I EL 10? (Essent 0 la puntuació mínima i 10 la puntuació màxima)

	0-10	NS	NC	No hi va	No coneix
Centre Cultural Can Fabra.....	<input type="text"/>				
Centre Garcilaso.....	<input type="text"/>				
SaT! Sant Andreu Teatre....	<input type="text"/>				

30.-1.-2.- CONEIX...? HI HA ANAT O HI HA PARTICIPAT ALGUNA VEGADA? I QUINA VALORACIÓ EN FA ENTRE EL 0 I EL 10? (Essent 0 la puntuació mínima i 10 la puntuació màxima)

	0-10	NS	NC	No partic	No coneix
Audiència pública del Districte.....	<input type="text"/>				

30.-1.-3.- CONEIX...? UTILITZA..? I QUINA VALORACIÓ EN FA ENTRE EL 0 I EL 10? (Essent 0 la puntuació mínima i 10 la màxima)

	0-10	NS	NC	No usa	No coneix
La implantació del sistema de Recollida orgànica d'escombraries al Districte	<input type="text"/>				

30.-1.-4.- CONEIX ELS SEGÜENTS PROJECTES? I QUINA VALORACIÓ EN FA ENTRE EL 0 I EL 10? (Essent 0 la puntuació mínima i 10 la màxima)

Transformació a l'entorn de l'estació del tren d'alta velocitat de la Sagrera

Coneix	No coneix	NC
01.....	02.....	03
↓		
0-10	NS	NC
<input type="text"/>	11.....	12

Construcció d'una nova caserna dels Mossos d'Esquadra al districte

Coneix	No coneix	NC
01.....	02.....	03
↓		
0-10	NS	NC
<input type="text"/>	11.....	12

30.-1.-5.- CONEIX O HA SENTIT A PARLAR DE LA SITUACIÓ VISCUDA A LES ANTIGUES CASERNES MILITARS DEL PG. TORRAS I BAGES (instal·lació de persones sense sostre)?

Sí.....	1
No.....	2
NC.....	3

(aneu a p31)

30.-1.-6.- I VOSTÈ VALORA MOLT BÉ, BÉ, MALAMENT O MOLT MALAMENT LA SOLUCIÓ QUE ES VA DONAR FINALMENT A AQUEST CONFLICTE DE L'OCCUPACIÓ DE LES CASERNES? (Desallotjament de les persones que hi vivien, que van ser ateses per Creu Roja i serveis socials, i enderrocament de les casernes)

Molt bé.....	1
Bé.....	2
Ni bé ni malament.....	3
Malament.....	4
Molt malament.....	5
NS.....	6
NC.....	7

(no llegiu)

30.-1.-7.- CONEIX O HA SENTIT PARLAR DE LA PROPOSTA DE L'AJUNTAMENT RESPECTE A AL FUTUR DELS SOLARS DE LES ANTIGUES CASERNES? (urbanització del solar amb habitatges protegits i no protegits, zones verdes i equipaments) I VALORA MOLT BÉ, BÉ, MALAMENT O MOLT MALAMENT AQUESTA PROPOSTA? I EM PODRIA EXPLICAR EL MOTIU FONAMENTAL DE LA SEVA VALORACIÓ?

Coneixement	Valoració	Motiu de la valoració
Sí, el conec.....	1	Molt bé...1
Sí, n'he sentit a parlar.....	2	Bé.....2
No.....	3	Malament3
NS.....	4	Molt malament...4
NC.....	5	NS.....5
	6	NC.....6

(aneu a p.30.1.8)

30.-1.-8.- I QUÈ CREU QUE S'HAURIA DE FER AMB L'EDIFICI DE LES CASERNES? (Llegiu possibilitats)

Habitatges de tot tipus.....	1
Habitatges de protecció.....	2
Zones verdes.....	3
Equipaments per al barri (casals, centres cívics, escoles, CAP, etc.).....	4
Equipaments per a la ciutat (universitats, hospitals, etc.).....	5
Altres.....	6
NS.....	7
NC.....	8

SANT MARTÍ

30.- DISTRICTE SANT MARTÍ

30.-J.-1.- CONEIX...? UTILITZA/HA ANAT...? I QUINA VALORACIÓ EN FA ENTRE EL 0 I EL 10? (Essent 0 la puntuació mínima i 10 la màxima)

	<u>0-10</u>	<u>NS</u>	<u>NC</u>	<u>No usa</u>	<u>No coneix</u>
La Farinera del Clot	<input type="text"/>	11.....	12.....	13	14
Can Felipa.....	<input type="text"/>	11.....	12.....	13	14

30.-J.-2.- CONEIX ELS SEGÜENTS PROJECTES? I QUINA VALORACIÓ EN FA ENTRE EL 0 I EL 10? (Essent 0 la puntuació mínima i 10 la màxima)

La remodelació de la plaça de les Glòries

<u>Coneix</u>	<u>No coneix</u>	<u>NC</u>
01.....	02.....	03
↓		
<u>0-10</u>	<u>NS</u>	<u>NC</u>
<input type="text"/>	11.....	12

La configuració urbanística del Front Marítim

<u>Coneix</u>	<u>No coneix</u>	<u>NC</u>
01.....	02.....	03
↓		
<u>0-10</u>	<u>NS</u>	<u>NC</u>
<input type="text"/>	11.....	12

Remodelació d'espais del barri del sud-oest del Besòs (segona fase)

<u>Coneix</u>	<u>No coneix</u>	<u>NC</u>
01.....	02.....	03
↓		
<u>0-10</u>	<u>NS</u>	<u>NC</u>
<input type="text"/>	11.....	12

Final obres semicobriment de la Gran Via

<u>Coneix</u>	<u>No coneix</u>	<u>NC</u>
01.....	02.....	03
↓		
<u>0-10</u>	<u>NS</u>	<u>NC</u>
<input type="text"/>	11.....	12

30.-J.-3.- VOSTÈ CONSIDERA QUE L'IMPACTE DE LA PRESÈNCIA DEL FÒRUM 2004 EN EL DISTRICTE DE SANT MARTÍ SERÀ MOLT POSITIU, POSITIU, NEGATIU O MOLT NEGATIU?

Molt positiu	1	
Positiu.....	2	(no llegiu)
Ni positiu ni negatiu.....	3	(aneu a p.31)
Negatiu.....	4	
Molt negatiu.....	5	
NS.....	6	(aneu a p31)
NC.....	7	

30.-J.-4.- I EM PODRIA EXPLICAR EL MOTIU PRINCIPAL DE LA SEVA VALORACIÓ? (Tant si és positiva com negativa)

31. COM PUNTUARIA LA GESTIÓ DE L'AJUNTAMENT AL SEU BARRI: MOLT BONA, BONA, DOLENTA O MOLT DOLENTA?

- Molt bona 1
- Bona..... 2
- Normal..... 3
- Dolenta..... 4
- Molt dolenta..... 5
- NS..... 6
- NC..... 7

32. I CONCRETAMENT, EN UNA ESCALA DEL 0 AL 10 COM PUNTUARIA LA GESTIÓ DE L'AJUNTAMENT AL SEU BARRI? (essent 0 una molt mala puntuació i 10 una molt bona puntuació)

- | | | | | | | | | | | | | | |
|----|----|----|----|----|----|----|----|----|----|----|----|-----------|-----------|
| | | | | | | | | | | | | <u>NS</u> | <u>NC</u> |
| 00 | 01 | 02 | 03 | 04 | 05 | 06 | 07 | 08 | 09 | 10 | 11 | 12 | |

33. EM SABRIA DIR EL NOM DEL REGIDOR DEL SEU DISTRICTE? (Espontània)

- | <u>Districte</u> | <u>Regidor</u> | |
|--------------------------|--------------------------|-------------------|
| Ciutat Vella..... | Carles Martí | 1 |
| Eixample..... | Assumpta Escarp | 2 |
| Sants-Montjuïc..... | Imma Moraleda..... | 3 |
| Les Corts..... | Montserrat Ballarín..... | 4 |
| Sarrià-Sant Gervasi..... | Caty Carreras-Moysi..... | 5 |
| Gràcia..... | Ricard Martínez..... | 6 |
| Horta-Guinardó..... | Elsa Blasco..... | 7 |
| Nou Barris..... | José Ignacio Cuervo..... | 8 |
| Sant Andreu..... | Jordi Hereu..... | 9 |
| Sant Martí..... | Francesc Narváez..... | 10 |
| Altres..... | | 11 (especifiqueu) |
| NS..... | | 12 (Aneu a p.34) |
| NC..... | | 13 |

33.1. I, EN UNA ESCALA DEL 0 AL 10 COM PUNTUARIA LA SEVA GESTIÓ? (essent 0 una molt mala puntuació i 10 una molt bona puntuació)

- | | | | | | | | | | | | | | |
|----|----|----|----|----|----|----|----|----|----|----|----|-----------|-----------|
| | | | | | | | | | | | | <u>NS</u> | <u>NC</u> |
| 00 | 01 | 02 | 03 | 04 | 05 | 06 | 07 | 08 | 09 | 10 | 11 | 12 | |

34. EM SABRIA DIR, MÉS O MENYS, ON ESTÀ SITUADA LA SEU DEL SEU DISTRICTE (L'AJUNTAMENT DEL DISTRICTE)? I L'OFICINA D'ATENCIÓ AL CIUTADÀ DEL DISTRICTE (OAC)? (Espontània)

Seu del Districte

OAC

(Anoteu la resposta exacta)

- | | <u>Seu del Districte</u> | <u>OAC</u> |
|-----------------|--------------------------|------------|
| Correcte..... | 1..... | 1 |
| Incorrecte..... | 2..... | 2 |
| NS..... | 3..... | 3 |
| NC..... | 4..... | 4 |

35. L'ÚLTIM ANY HA ANAT A LA SEU DEL DISTRICTE O A L'OFICINA D'ATENCIÓ AL CIUTADÀ? I EN CAS AFIRMATIU, PER QUIN MOTIU HI HA ANAT?

(Anoteu la resposta exacta i codificar)

- Informació població 01
- Informació serveis tècnics/urbanisme..... 02
- Informació hisenda..... 03
- Informació targeta rosa..... 04
- Informació serveis personals..... 05
- Altres informacions..... 06
- Tràmits població..... 07
- Tràmits hisenda..... 08
- Tràmits serveis tècnics/urbanisme..... 09
- Tràmits targeta rosa..... 10
- Altres tràmits..... 11 (especifiqueu)
- Registre..... 12
- Queixes..... 13
- Ple del Districte..... 14
- Entrevistes..... 15
- Altres..... 16 (especifiqueu)
- No recorda si hi ha anat 17
- No sap què hi va anar a fer..... 18 (aneu a p.36)
- No hi ha anat..... 19
- NC..... 20

35.1. COM L'HAN ATÈS: MOLT BÉ, BÉ, MALAMENT O MOLT MALAMENT?

- Molt bé..... 1
- Bé..... 2
- Normal..... 3
- Malament..... 4
- Molt malament..... 5
- NS..... 6
- NC..... 7

36. AMB QUINA FREQUÈNCIA LLEGEIX LA PREMSA? (LLEGIU POSSIBILITATS)

- | | |
|--------------------------------|---|
| Cada dia..... | 1 |
| Només els caps de setmana..... | 2 |
| De tant en tant..... | 3 |
| Quasi mai..... | 4 |
| Mai..... | 5 |
| NS..... | 6 |
| NC..... | 7 |

(aneu a p.37)

36.1. I QUIN DIARI LLEGEIX HABITUALMENT? (Espontània)

- El País..... 01
- La Vanguardia..... 02
- Avui..... 03
- El Periódico (català)..... 04
- El Periódico (castellà)..... 05
- El Mundo..... 06
- ABC..... 07
- Un diari esportiu..... 08
- Barcelona y más / 20 minutos..... 09
- Metro..... 10
- Un diari gratuït..... 11
- Altres..... 12 (especifiqueu)
- NS..... 13
- NC..... 14

37. QUAN MIRA LA TELEVISIÓ, QUIN CANAL MIRA HABITUALMENT? (Espontània)

- TV1..... 01 (especifiqueu)
- TV2..... 02
- TV3..... 03
- K 33/C33..... 04
- Antena 3..... 05
- Tele 5..... 06
- Canal Plus..... 07
- BTV..... 08
- City TV..... 09
- Flaix TV..... 10
- Parabòlica..... 11
- Via Digital/ Canal Satélite..... 12
- TV per cable (Menta/Auna)..... 13
- No mira la televisió..... 14
- No té televisió..... 15
- Altres..... 16 (anoteu)
- NS..... 17
- NC..... 18

38. VOSTÈ TÉ TELÈFON MÒBIL PROPI (seu o que faci servir de manera compartida)?

- Sí..... 1
- No..... 2
- NC..... 3

39. DURANT ELS DARRERS TRENTA DIES, HA FET SERVIR ALGUNA VEGADA INTERNET?

- Sí..... 1
- No..... 2
- NS..... 3
- NC..... 4

40. DURANT ELS DARRERS TRENTA DIES, HA FET SERVIR ALGUNA VEGADA EL CORREU ELECTRÒNIC?

- Sí..... 1
- No..... 2
- NS..... 3
- NC..... 4

41. (Mostreu targeta 1) EN L' ESCALA QUE LI MOSTRO, EN QUIN PUNT SE SITUARIA VOSTÈ?

- Extrema esquerra..... 01
- Esquerra..... 02
- Centre esquerra..... 03
- Centre..... 04
- Centre dreta..... 05
- Dreta..... 06
- Extrema dreta..... 07
- Apolític..... 08
- NS..... 09
- NC..... 10

42. (Mostreu targeta 2) EN L'ESCALA QUE LI MOSTRO, EN QUIN PUNT SE SITUARIA VOSTÈ?

- Únicament espanyol..... 1
- Més espanyol que català..... 2
- Tan espanyol com català..... 3
- Més català que espanyol..... 4
- Únicament català..... 5
- Altres..... 6 (especifiqueu)
- NS..... 7
- NC..... 8

43. EM PODRIA DIR A QUIN PARTIT VA VOTAR A LES ELECCIONS MUNICIPALS DEL 25 DE MAIG DEL 2003? (ESPONTÀNIA)

PP.....	01
CiU.....	02
ERC-EV.....	03
PSC (PSOE).....	04
IC-V.....	05
EUiA (IU).....	06
Verds.....	07
Altres.....	08 (especifiqueu)
En blanc.....	09
No va votar.....	10
No recorda.....	11
No contesta.....	12

DADES DE L'ENTREVISTAT

44. SEXE

Home.....	1
Dona.....	2

45. EDAT (anoteu edat exacta i codifiqueu)

De 18 a 24 anys.....	1
De 25 a 34 anys.....	2
De 35 a 44 anys.....	3
De 45 a 54 anys.....	4
De 55 a 64 anys.....	5
65 i més.....	6
NC.....	7

46. ESTAT CIVIL

Solter/a.....	1
Casat/da amb parella.....	2
Separat/Divorciat.....	3
Vidu/a.....	4
NC.....	5

47. TIPUS DE LLAR:

Unipersonal (sol/a).....	01
Llar sense parentiu.....	02
Parella sola.....	03
Parella + fills.....	04
Monoparental (progenitor + fills).....	05
Parella + altres persones (no fills).....	06
Parella amb fills + altres persones.....	07
Monoparental + altres persones.....	08
Altres parentius.....	09
Dos o més nuclis.....	10
NC.....	11

48. NACIONALITAT

Espanyola.....	1
Altres.....	2 (especifiqueu)
NC.....	3

49. LLOC DE NAIXEMENT (on vivien els seus pares quan va néixer)

Barcelona ciutat.....	1
Resta Catalunya.....	2
Andalusia/Extremadura.....	3
Resta d'Espanya.....	4
Estranger.....	5
NC.....	6

50. LLOC DE NAIXEMENT DELS PARES

Tots dos a Catalunya.....	1
Tots dos fora de Catalunya.....	2
Un d'ells nascut a Catalunya i l'altre fora.....	3
NC.....	4

51. LLENGUA HABITUAL

Català.....	1
Castellà.....	2
Altres.....	3 (especifiqueu)
NC.....	4

52. RESPECTE AL CATALÀ, VOSTÈ: (Llegiu possibilitats)

No l'entén.....	1
L'entén.....	2
El parla.....	3
L'escriu.....	4
NC.....	5

53. DES DEL PUNT DE VISTA RELIGIÓS VOSTÈ COM ES CONSIDERA: (LLEGIU POSSIBILITATS)

Catòlic practicant.....	1
Catòlic no practicant.....	2
Altres religions.....	3 (especifiqueu)
No creient.....	4
NS.....	5
NC.....	6 (no llegiu)

54. NIVELL D'ESTUDIS ACABATS DE L'ENTREVISTAT

Menys que primaris.....	1
Primaris (Primària, EGB, ESO).....	2
Secundaris (Batxillerat, PREU, BUP, COU).....	3
Secundaris professionals (comerç, FP1, FP2, mòduls professionals).....	4
Universitaris (diplomatura, grau mig, superior, posgrau, doctorat, màster).....	5
NC.....	6

55. ACTIVITAT DE L'ENTREVISTAT

(Anoteu i codifiqueu)

Professional liberal.....	01
Empresari.....	02
Autònom.....	03
Quadre.....	04
Empleat.....	05
Treballador/obrer.....	06
Tasques de la llar.....	07
Jubilat / Pensionista.....	08
Aturat.....	09
Estudiant.....	10
NC.....	11

56. NIVELL D'ESTUDIS ACABATS DEL MEMBRE DE LA LLAR AMB ELS INGRESSOS MÉS ALTS

Menys que primaris.....	1
Primaris (Primària, EGB, ESO).....	2
Secundaris (Batxillerat, PREU, BUP, COU).....	3
Secundaris professionals (comerç, FP1, FP2, mòduls professionals).....	4
Universitaris (diplomatura, grau mig, superior, posgrau, doctorat, màster).....	5
NS.....	6
NC.....	7

57. PROFESSIONI DEL MEMBRE DE LA LLAR AMB ELS INGRESSOS MÉS ALTS

(Anoteu i codifiqueu)

Professional liberal.....	01
Empresari.....	02
Autònom.....	03 (aneu a p 58)
Quadre.....	04
Empleat.....	05
Treballador/obrer.....	06
Tasques de la llar.....	07
Jubilat / Pensionista.....	08
Aturat.....	09
Estudiant.....	10
NS.....	11 (aneu a p 58)
NC.....	12

57.2. PROFESSIONI ANTERIOR A LA SITUACIÓ DE DESOCUPACIÓ / INACTIVITAT

(Anoteu i codifiqueu)

Professió liberal.....	1
Empresari.....	2
Autònom.....	3
Quadre.....	4
Empleat.....	5
Treballador/obrer.....	6
No ha treballat mai.....	7
NC.....	8

58. EM PODRIA DIR EL NOMBRE DE PERSONES QUE VIUEN EN EL SEU DOMICILI (comptant-se vostè)? I QUANTES D'AQUESTES PERSONES TREBALLEN?

Nombre persones domicili	<input type="text"/>	NC 99
Nombre persones treballen	<input type="text"/>	99

59. DIGUI'M SI US PLAU SI A CASA SEVA TENEN

	<u>Sí</u>	<u>No</u>	<u>NS</u>	<u>NC</u>
Gos o gossos	1	2	3	4
2 o més televisors.....	1	2	3	4
Ordinador	1	2	3	4
Telèfon fixe	1	2	3	4
Telèfon mòbil	1	2	3	4
Connexió a Internet	1	2	3	4
Assecadora	1	2	3	4
Rentaplats.....	1	2	3	4

60. EM PODRIA DIR APROXIMADAMENT QUANTS METRES QUADRATS TÉ EL SEU PIS/CASA?

Fins 50 m ²	01
De 51 a 60 m ²	02
De 61 a 70 m ²	03
De 71 a 80 m ²	04
De 81 a 90 m ²	05
De 91 a 100 m ²	06
De 101 a 120 m ²	07
De 121 a 150 m ²	08
Més de 150 m ²	09
NS	10
NC	11

61. (MOSTREU TARGETA 3) APROXIMADAMENT ENTRE QUINA D'AQUESTES QUANTITATS ES SITUA EL VOLUM D'INGRESSOS MENSUALS NETS DE LA SEVA FAMÍLIA?

Menys de 500 € (83.193 ptes).....	01
De 501 a 750 € (83.194 a 124.790 ptes).....	02
De 751 a 1.000 € (124.791 a 166.386 ptes).....	03
De 1.001 a 1.250 € (166.387 a 207.983 ptes).....	04
De 1.251 a 1.500 € (207.984 a 249.579 ptes).....	05
De 1.501 a 1.750 € (249.580 a 291.176 ptes).....	06
De 1.751 a 2.000 € (291.177 a 332.772 ptes).....	07
De 2.001 a 2.500 € (332.773 a 415.965 ptes).....	08
De 2.501 a 3.000 € (415.966 a 499.158 ptes).....	09
De 3.001 a 3.500 € (499.159 a 582.351 ptes).....	10
De 3.501 a 4.000 € (582.352 a 665.544 ptes).....	11
De 4.001 a 4.500 € (665.545 a 748.737 ptes).....	12
Més de 4.500 € (més de 748.737 ptes).....	13
NS.....	14
NC.....	15

62. RESPECTE A LA SITUACIÓ ECONÒMICA DE LA SEVA FAMÍLIA, VOSTÈ DIRIA QUE HA MILLORAT, ESTÀ IGUAL O HA EMPITJORAT EN L'ÚLTIM ANY?

Ha millorat	1
Està igual.....	2
Ha empitjorat.....	3
NS.....	4
NC.....	5

63. EM PODRIA DIR A QUINA CLASSE SOCIAL CREU QUE PERTANY VOSTÈ? (Llegiu possibilitats)

Classe alta.....	1
Classe mitjana-alta.....	2
Classe mitjana-mitjana.....	3
Classe mitjana-baixa.....	4
Classe baixa.....	5
NS.....	6
NC.....	7

(No llegiu)

64. DISTRICTE MUNICIPAL

01 02 03 04 05 06 07 08 09 10

65. ZONA ESTADÍSTICA

1 2 3 4 5 6

DIA:

--	--

MES:

--	--

NOM DE L'ENTREVISTAT: ENTREVISTADOR

TIPUS DE VIA: PARTÍCULA NOM DEL CARRER: NUM-1 NUM-2 LLETRA.....

PIS I PORTA: TELÈFON: (Confirmar que l'entrevistat viu permanentment en aquesta adreça)