

▶ **REMODELACIÓ GLOBAL DE LA RONDA DEL MIG**  
**Plaça Lesseps – Via Augusta**

**ESTAT DE LES ACTUACIONS**

Abril 2009



## ▶ REMODELACIÓ GLOBAL DE LA RONDA DEL MIG (Plaça Lesseps - Via Augusta)

### Actuacions a la Ronda del Mig, entre Plaça Lesseps i Via Augusta

- Actuacions a la Ronda del Mig, entre Balmes i Lesseps
  - Tram Balmes -Puig Reig
  - Tram Puig Reig - Homer
  - Aparcament a l'entorn de la plaça Josep Amat
  
- Actuacions a la Ronda del Mig, ente Via Augusta - Balmes
  - Tram Via Augusta – Mandri
  - Tram Mandri – Balmes

## ■ Remodelació global de la ronda del Mig (Lesseps – Via Augusta)

Remodelació en base als criteris rectors recollits en el document signat per la *Comissió de Seguiment del projecte de remodelació de la Ronda del Mig* en data 25/01/2006.



### Objectius de la remodelació de la ronda del Mig

- Ampliació de les voreres i la mitjana i reducció dels carrils de trànsit
- Restitució de la connexió viària mar - muntanya
- Reordenació racional del mobiliari urbà i la senyalització
- Millora de les xarxes de serveis urbans
- Augment de la dotació d'aparcament de la zona

**Longitud de l'actuació global: 1.640 metres.**

### **TRAM PUIG-REIG – HOMER:**

- Finalitzat setembre 2008

### **TRAM BALMES – PUIG-REIG I APARCAMENT**

- Inici d'obres juny 2008

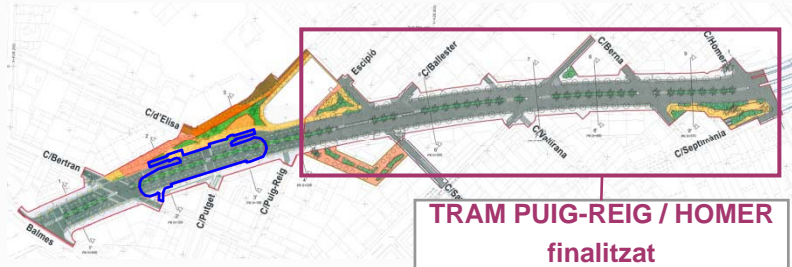
### **TRAM VIA AUGUSTA – MANDRI**

- Projecte en tramitació

### **TRAM MANDRI – BALMES**

- Projecte en redacció

## ■ Remodelació Ronda General Mitre, entre Balmes i Lesseps



**TRAM PUIG-REIG / HOMER**  
finalitzat

### Tram Puig-Reig - Homer:

- Contractista: FCC CONSTRUCCIÓN
- Inici d'obra: 21/08/07
- Fi d'obra: setembre 2008



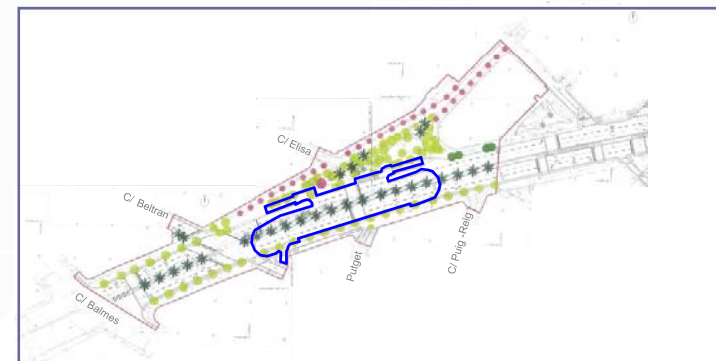
**TRAM BALMES / PUIG-REIG**  
En execució

### Tram Balmes – Puig-Reig:

- Contractista: FCC CONSTRUCCIÓN
- Inici d'obra: 30/06/08

### DESCRIPCIÓ DE L'ACTUACIÓ

- Urbanització del tram entre els carrers Balmes i Homer, amb nova pavimentació, instal·lació de mobiliari urbà i senyalització, enjardinament, millora de les xarxes de serveis existents i implantació del sistema de RPRSU, xarxa GIGABIT i xarxa d'aigua freàtica.
- Construcció d'un aparcament subterrani de 254 places de gestió municipal al subsòl dels entorns de la plaça Josep Amat.

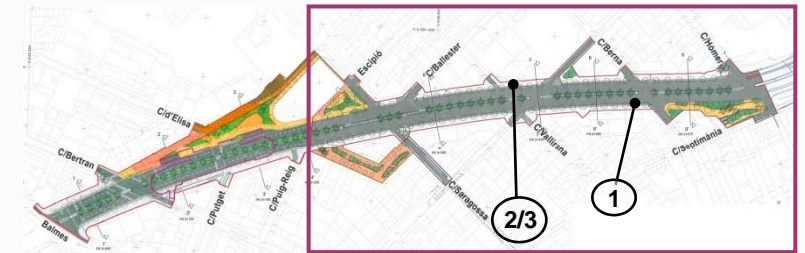


**— Projecció aparcament subterrani**

## ■ Remodelació Ronda General Mitre, entre Balmes i Lesseps: tram Puig Reig - Homer



Tram Puig Reig – Homer (08/03/09)



Detall de les boques de les vàlvules de RSU a l'alçada del C/Vallirana (7/10/08)



Vista de la Ronda a l'alçada del C/ Berna

## ■ Remodelació Ronda General Mitre, entre Balmes i Lesseps: tram Balmes - Puig Reig



Col·locació de pantalles. Vista general de l'àmbit d'actuació



Iniciada la demolició de la vorera mar a l'alçada del C/Rios Rosas per poder construir les pantalles fins al C/Balmes

Tram Balmes / Puig Reig (08/03/09)



## ■ Aparcament subterrani Josep Amat

Construcció d'un aparcament públic de rotació de 254 places (en quatre plantes soterrani), a la plaça Josep Amat entre la Ronda del Mig, C/ del Putxet i el C/ d'Elisa, incloent-hi les calçades de la pròpia Ronda del Mig.

De les 254 places totals, 5 són reservades per a persones de mobilitat reduïda.

A banda hi haurà 9 places per a motocicletes i una zona reservada per a bicicletes.



Secció a-a'

Secció b-b'

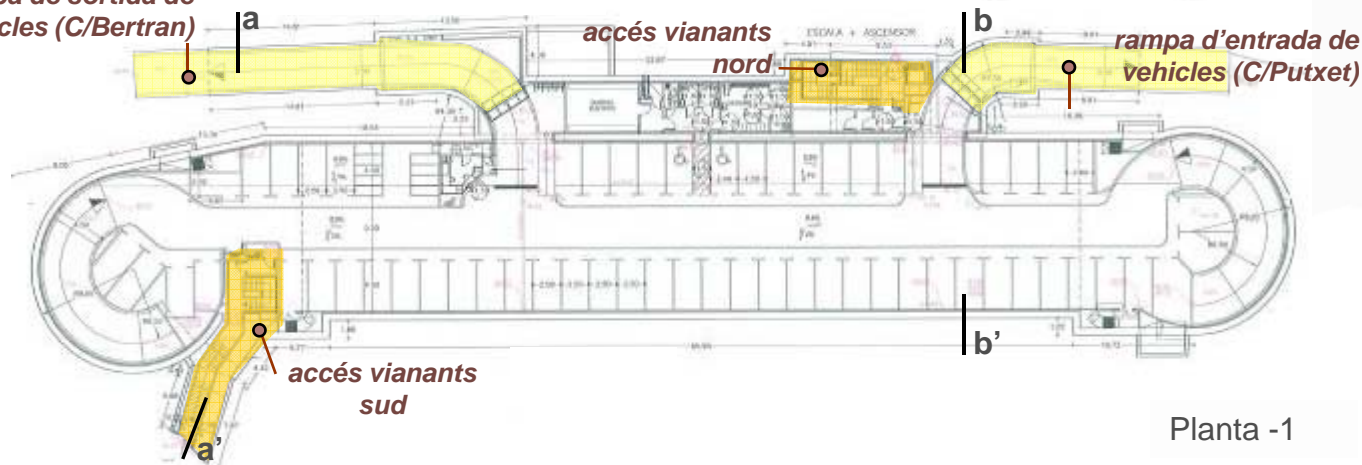
rampa de sortida de  
vehicles (C/Bertran)

accés vianants  
nord

rampa d'entrada de  
vehicles (C/Putxet)

### Quadre de superfícies construïdes

soterrani -1	2.367 m <sup>2</sup>
soterrani -2	1.885 m <sup>2</sup>
soterrani -3	1.885 m <sup>2</sup>
soterrani -4	1.885 m <sup>2</sup>
total pàrquing	8.022 m <sup>2</sup>



Planta -1

## ■ Remodelació de la ronda del Mig, tram via Augusta - Balmes

### TRAM VIA AUGUSTA – MANDRI

- Projecte en tramitació

### TRAM MANDRI – BARMES

- Projecte en redacció

### Estat Actual

- ❑ La configuració actual de la Ronda del Mig presenta la següent situació:
- ❑ Excessiu nivell sonor del trànsit (35.000 vehicles al dia per sentit de circulació), velocitat excessiva en les hores en les quals la intensitat de la circulació ho permet i deficient estat de conservació de la capa de trànsit en determinats trams, etc.
- ❑ Problemes de seguretat viària relacionats amb l'excessiva velocitat dels vehicles sobretot a les hores nocturnes.
- ❑ Amplada molt reduïda de les voreres (trams de només 2,00 metres), deficient col·locació de part del mobiliari urbà (bústies de correus, senyals de trànsit, arbrat, semàfors, il·luminació, etc.), l'aparcament incontrolat de motocicletes a les voreres impossibilita una adequada permeabilitat pels vianants, representant una barrera difícilment franquejable entre els dos costats de la Ronda degut a la manca de passos de vianants, derivada de l'escassa semaforització del tronc de la Ronda.





## ■ Remodelació de la ronda del Mig, tram via Augusta - Balmes

### Objectiu del projecte

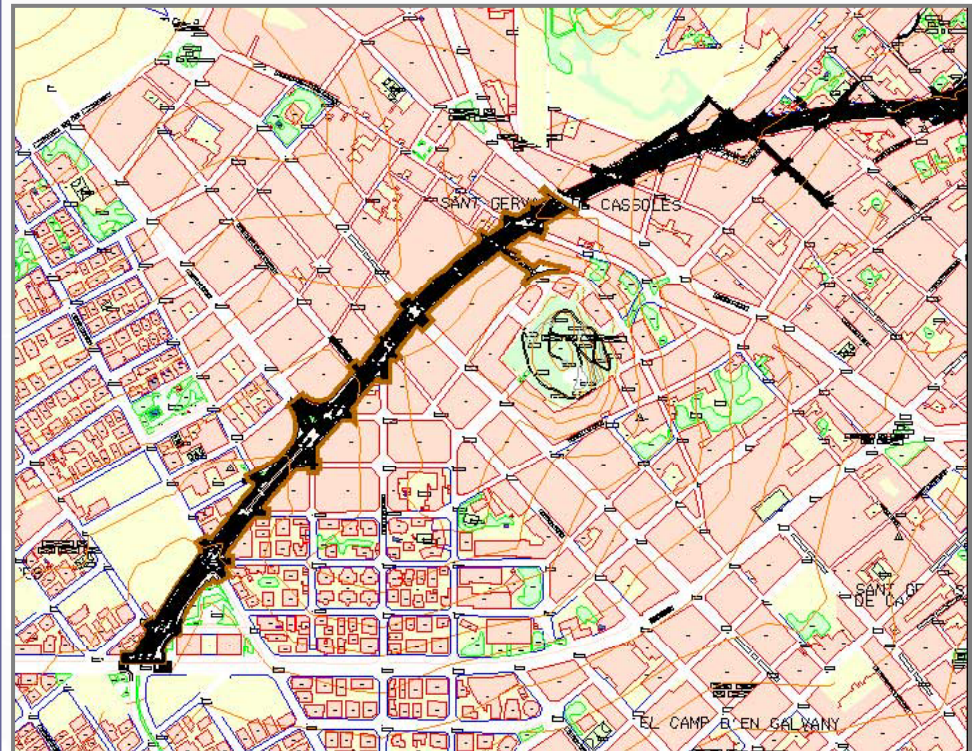
- ❑ Reduir l'espai destinat al trànsit rodat i la velocitat de circulació, de forma que sigui possible guanyar espai pel transport públic de superfície (BUS i Taxi) i augment de la superfície destinada als vianants.
- ❑ Eliminar l'efecte barrera que suposen les condicions actuals, i que dificulten les relacions entre ambdós costats (mar i muntanya) del districte.
- ❑ Eliminació de les barreres arquitectòniques existents.
- ❑ En definitiva es pretén canviar radicalment el concepte actual com eix circulatori amb prioritat absoluta del trànsit rodat sobre el de vianants, que afavoreixi les relacions humanes i comercials homogèniament per tot el districte.
- ❑ Per tal de poder consensuar al màxim les característiques de la futura ronda del mig, l'Ajuntament de Barcelona va crear una comissió de seguiment veïnal formada pels tècnics municipals, associacions afectades, partits polítics amb representació municipal, etc. amb l'objectiu de pactar la futura configuració de la ronda del Mig.

## ■ Remodelació de la ronda del Mig, tram via Augusta - Balmes

### Les característiques més importants del projecte

- Reducció de l'amplada de calçada: un carril pel transport públic i dos carrils de circulació.
- Disposició d'una ample mitjana enjardinada per separar els dos sentits del trànsit.
- Ampliació de les voreres fins a una amplada total aproximada de 5,70 metres.
- Ampliar el número de passos de vianants entre les voreres mar i muntanya.
- Limitació de la velocitat del tram a 50 Km/h
- Nous elements de mobiliari urbà (papereres, bancs, enllumenat, etc.) i d'enjardinament.

### Ambit de l'actuació





## ■ Remodelació de la ronda del Mig, tram via Augusta - Balmes

Imatges actuals i virtuals del tram a remodelar

General Mitre entre C. Mandri i C. Muntaner





## ■ Remodelació de la ronda del Mig, tram via Augusta - Balmes

Imatge actual i virtual del tram a remodelar

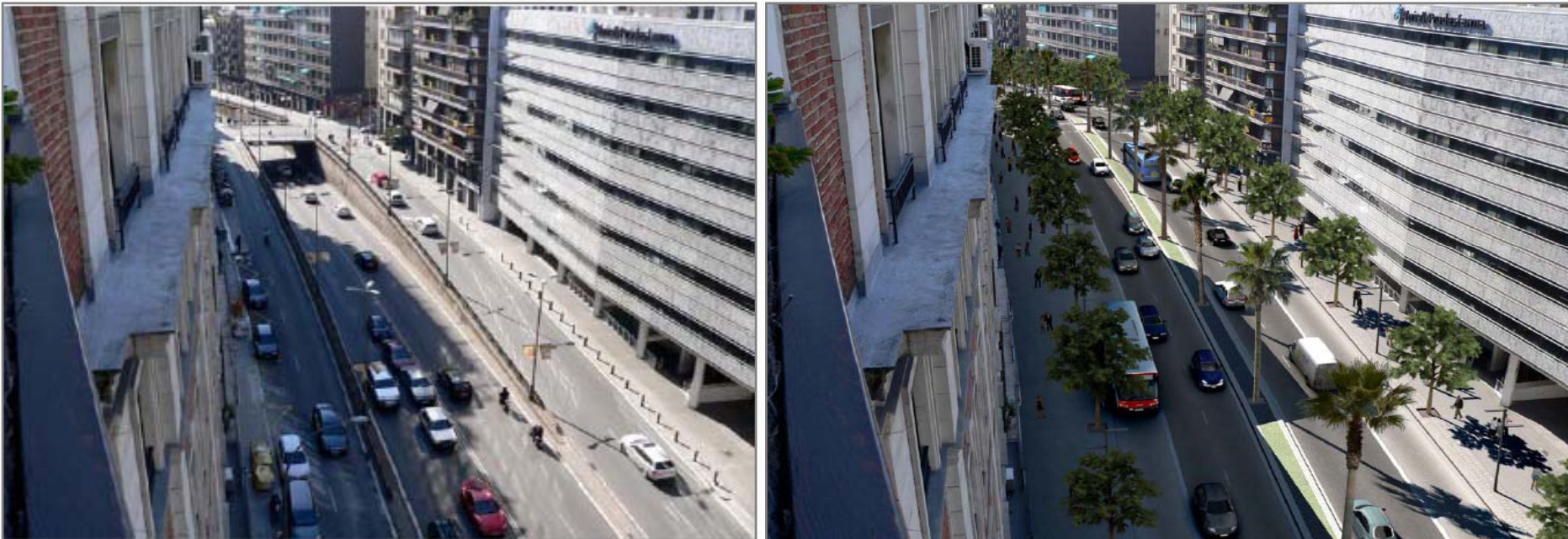
General Mitre entre C. Muntaner i C. Balmes



## ■ Remodelació de la ronda del Mig, tram via Augusta - Balmes

Imatge actual i virtual del tram a remodelar

General Mitre entre C. Muntaner i C. Balmes



Aprofitant que el projecte de la ronda del Mig, al tram del carrer Mandri i Balmes es modifica la rasant de la circulació rodada a la cruïlla del carrer Muntaner, es planteja l'oportunitat d'aprofitar l'espai buit soterrani resultant.

En aquest espai s'està estudiant la possibilitat d'ubicar-hi serveis mediambientals:

- un dipòsit d'aigües freàtiques (400m<sup>3</sup>) pel reg i la neteja viària.
- un magatzem logístic pels serveis municipals de neteja urbana. L'entrada de vehicles es produiria pel carrer Modolell.