



Comencen les obres de desconstrucció de l'anella viària de la Plaça de les Glòries

- » Els treballs de desmuntatge s'inicien per la lluernia i l'estructura del costat mar.
- » Per a fer el desmuntatge s'utilitzaran pinces demolidores i tall amb fil de diamant i posterior retirada en grua, en funció de la tipologia de l'estructura.
- » Aquesta fase de les obres s'allargarà fins a finals de juny.

El tinent d'alcalde d'Hàbitat Urbà, Antoni Vives, ha assistit avui a l'inici de les obres de desconstrucció de l'anella viària de la plaça de les Glòries, que s'emmarquen en la transformació que s'està vivint a la plaça per a convertir-la en un nou centre social, econòmic i cultural de la ciutat.

Les obres de desconstrucció, sota la tutela de Barcelona d'Infraestructures Municipals (BIMSA), les executa la UTE Glòries, formada per les empreses Dragados, ACSA i Vopi 4, i la UTE Esteyco – Projects s'encarrega de la direcció d'obres.

En concret, la fase 1 de les obres, que s'allargarà fins a finals de juny, preveu la desconstrucció de l'anella costat mar i l'execució de la Gran Via de sortida en superfície.

Des de juny i fins al setembre tindrà lloc la fase 2, que correspon a la desconstrucció de l'estructura costat muntanya. Tots aquests treballs es completaran amb la urbanització provisional de la plaça que s'anirà fent a mesura que s'alliberin espais d'obra.

» Tractament mediambiental de l'obra

Per al desmuntatge de l'anella viària, en viaductes i rampes, s'utilitzaran sistemes de desconstrucció de baixa agressivitat. La utilització d'aquets mètodes permetrà minimitzar l'impacte mediambiental de l'obra, reduint les emissions de soroll i de pols a l'entorn.

La desconstrucció de la estructura actual de l'anella viària de la Plaça de les Glòries s'executarà amb diferents sistemes de desconstrucció en funció de la zona o tipologia d'estructura. En concret s'utilitzaran sistemes com la demolició amb pinces demolidores, tall amb fil de diamant o disc de diamant en funció del gruix de l'estructura i posterior retirada mitjançant grua. També s'executaran crics hidràulics i la posterior demolició amb pinces en el cas de les piles.

La pinça de demolició que es fa servir en aquest procés és una de les més grans i potents que existeix al mercat amb una força de tall de 620 tones i una cisalla que té la capacitat d'agafar peces de fins a 1,3 metres d'amplada.

Les característiques més importants de la pinça són:

Mides:

- 2,90 m (llarg)
- 1,96 m (ample)
- 1,00 m (profunditat)

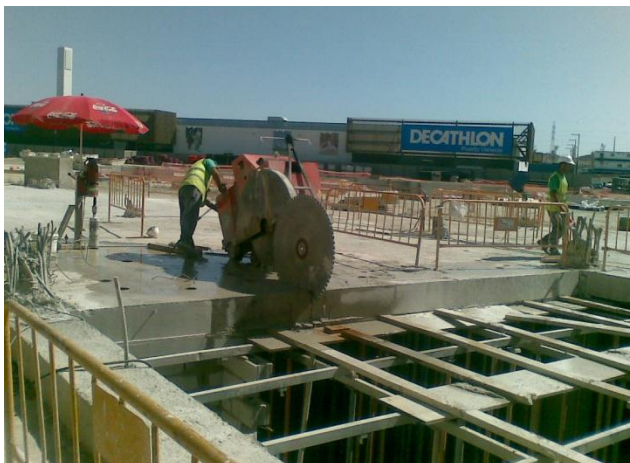
Obertura pinça: 1,3 metres

Força de tall: 620 tones

Força a la punta: 155 tones



Pinces demolidores



Disc de diamant



Retirada de peces amb grua

» **Reciclatge de materials amb la matxucadora**

El material provinent de l'enderroc es reutilitzarà en la seva majoria en l'àmbit de la plaça per tal de minimitzar els desplaçaments de camions i les emissions de CO2. Bona part del material, 45.063 m3, entre formigó i sauló, serviran com a reblert de la zona dels antics Encants, que es troben a un nivell inferior a la resta de la plaça. Per tal de poder reciclar el material provinent de l'enderroc, s'ha ubicat una matxucadora mòbil en aquesta zona dels Encants, una màquina que permet triturar els residus generats durant l'enderroc.



Matxucadora mòbil

RESIDU GENERAT	VOLUM GENERAT SENSE ESPONJAMENT (m ³)	REUTILITZACIÓ	VOLUM REUTILITZAT SENSE ESPONJAMENT (m ³)	% REUTILITZACIÓ	VOLUM EXCEDENT SENSE ESPONJAMENT (m ³)	LLOC REICLATGE
ACER	268	RECICLATGE INDUSTRIAL	268	100%	0	PLANTA
ESCULLERA	3.329	ESPLANADA FORUM	3329	100%	0	OBRA
AGLOMERAT ASFÀLTIC	20.009	ÀRID PER A NOUS FERMS ASFÀLTICS	445	2,2%	19.564	PLANTA
FORMIGÓ	17.796	ÀRID DE FORMIGÓ EN BASE DE PAVIMENTS	4.248	100%	0	PLANTA
		REBLERT ZONA ENCANTS	13.548			OBRA
SAULÓ	45.429	REGULARITZACIÓ I PAVIMENTS	13.914	100%	0	OBRA
		REBLERT ZONA ENCANTS	31.515			OBRA

Càlcul de residus generats i % de reutilització dels materials