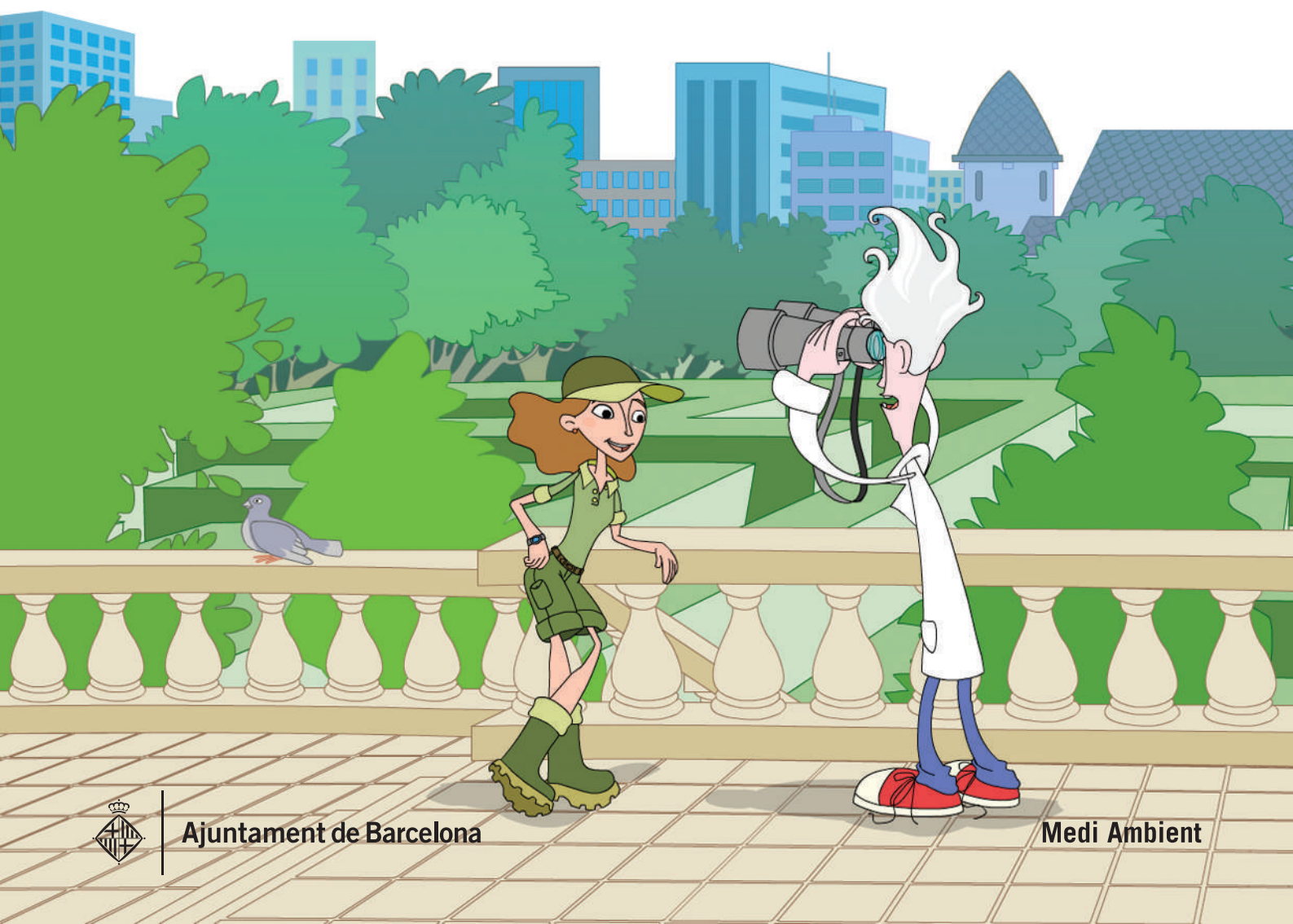




Programa educatiu de Parcs i Jardins de Barcelona
Orientacions per als professors

Parc del Laberint d'Horta
Segon i tercer cicle. Educació primària
Un jardí ple d'història





■ Identificadors

Lloc: **Parc del Laberint d'Horta**
Etapa escolar: **Segon i tercer cycle. Educació primària**
Àrea de coneixement: **Coneixement del medi natural i social**

■ Objectius didàctics

Conèixer l'entorn natural i humanitzat dels jardins del Laberint.
Reconèixer els elements simbòlics presents al parc històric més antic de la ciutat.
Comparar els camins del laberint amb els de la vida.
Conèixer els personatges mitològics representats al parc.
Composar un herbari amb les fotografies fetes al parc.
Treure conclusions com a resultat d'una experiència.
Exercitar la imaginació i la capacitat simbòlica a través del coneixement dels mites.

■ Relacions amb el currículum

● Procediments

Observació directa dels elements naturals i dels monuments del parc
Resum argumental d'un documental
Representació gràfica i esquemàtica del guió del documental
Memorització de la nova terminologia referent als mites
Recopilació de fotografies i creació d'un herbari

● Actituds, normes i valors

Valoració dels jardins com a primer parc històric de la ciutat
Respecte i cura dels espais públics
Interès pels relats i els personatges mitològics
Participació en jocs, activitats i relacions de grup
Seguiment de les normes de participació en una investigació
Implicació en la resolució de problemes i en la presa de decisions

● Fets, conceptes i sistemes conceptuals

Els jardins del laberint: un entorn de pel·lícula
Els elements escultòrics i arquitectònics dels jardins
Relats i personatges de la mitologia grega
Els camins del laberint, els camins de la vida
El guió cinematogràfic i la seva representació gràfica

Si us voleu inscriure en aquesta activitat, dirigiu-vos a www.bcn.cat/educacio/pae

Si heu d'imprimir aquest document feu-ho en paper reciclat. Doneu a la vostra feina un valor ambiental afegit.





■ Abans de la visita

● Motivació

Per tal d'introduir la unitat, proposem als alumnes la lectura d'un missatge que estimularà la seva curiositat i els convidarà a la participació.

El missatge de Gaia: Gaia està preocupada perquè volen rodar una pel·lícula als jardins del Laberint d'Horta. Tem que l'equip de rodatge pugui fer malbé el parc històric més antic de la ciutat. Demana als seus amics Pàrricus i Garda que investiguin per saber com poden col·laborar en la conservació del parc.

(Fitxa 1 "Llums, càmera, acció!" del quadern dels alumnes)

Les propostes: Pàrricus i Garda s'han proposat investigar el tema per tal de donar a Gaia una resposta raonada. Demanen la col·laboració dels alumnes i els animen a visitar el parc del Laberint per tal de treure les seves pròpies conclusions.

La pregunta: "Els jardins del Laberint són un entorn adequat per rodar-hi una pel·lícula?"

● Coneixements previs

El professor/a iniciarà amb els seus alumnes una conversa a l'entorn de la pregunta inicial i l'escriurà a la pissarra.

Explicarà com es va projectar el Laberint a partir d'una iniciativa del seu propietari: el marquès de Desvalls, un home culte i amant dels jocs simbòlics, va voler que el seu jardí estigués ple de camins que, com la vida, et fessin decidir constantment. El professor/a proposarà als alumnes que reflexionin sobre els camins de la seva pròpia vida i demanarà que facin memòria i pensin si alguna vegada s'han trobat en una situació en què s'hagin vist forçats a canviar d'orientació en el seu camí.

(Fitxa 2 "Els camins de la vida" del quadern dels alumnes)

● La informació

Proposem als alumnes un conjunt variat d'activitats orientats a descobrir les característiques d'un jardí històric com el parc del Laberint. Els alumnes hauran de completar un esquema sobre el cicle de l'aigua en el parc del Laberint. Hauran d'investigar sobre les característiques del parc com a jardí històric, consultant el dossier de material complementari que lliura Parcs i Jardins, i respondre un qüestionari per determinar si una sèrie d'afirmacions són veritables o falses. Finalment els alumnes hauran de pensar sobre una sèrie de preguntes i exposar les seves idees per escrit.

(Fitxa 3 "Investigant als jardins del Laberint" del quadern dels alumnes)

■ Durant la visita

● L'experiència i l'experiment

La visita guiada al Parc del Laberint és el centre al voltant del qual giren les diferents propostes de la unitat. Pretenem que esdevingui una sessió d'entrenament activa per conèixer el parc des de diversos punts de vista: l'artístic, l'històric, l'ecològic, el mitològic, etc. El monitor/a acompanyarà els nois i noies en el recorregut per les diferents zones del parc, amb un doble objectiu:

1) Fotografiar o dibuixar arbres i plantes per tal de crear posteriorment un herbari a classe. 2) Observar escenaris i personatges mitològics del parc, amb els quals els alumnes hauran d'inventar i escriure el guió d'una pel·lícula.

(Fitxa 4 "La recerca al parc", fitxa 5 "Escenaris", fitxa 6 "Personatges", fitxa 7 "Vegetació", fitxa 8 "Escenaris", fitxa 9 "Personatges" i fitxa 10 "Vegetació" del quadern dels alumnes)

Si us voleu inscriure en aquesta activitat, dirigiu-vos a www.bcn.cat/educacio/pae

Si heu d'imprimir aquest document feu-ho en paper reciclat. Doneu a la vostra feina un valor ambiental afegit.





■ Després de la visita

● El laboratori

Ja a l'escola, els alumnes crearan un herbari amb les fotografies que hauran fet durant la visita al parc, seguint les instruccions.
(Fitxa 11 "Creació d'un herbari" del quadern dels alumnes)

● El taller

Durant la visita al parc del Laberint, es van adjudicar per grups uns escenaris i uns personatges mitològics per poder crear posteriorment un guió per a un curtmetratge. Ara és el moment de definir els últims detalls de la història i començar a escriure. Els alumnes hauran de definir els personatges, buscar un títol, redactar l'argument i dibuixar un petit guió il·lustrat per tal de presentar-lo als companys i companyes.
(Fitxes 12a i 12b "Redactem el guió!" del quadern dels alumnes)

● Les conclusions i les iniciatives

En acabar la unitat, s'iniciarà una conversa amb els nois i noies en relació amb la pregunta inicial: "Els jardins del Laberint són un entorn adequat per rodar-hi una pel·lícula?". Després de la visita al parc i d'haver fet les activitats proposades al llarg de la unitat, els nois i noies estan en situació de poder argumentar la seva resposta i treure'n les pròpies conclusions. El professor/a demanarà als seus alumnes que, com a cloenda, escriguin un breu resum de la història del parc i diguin quins consells donarien al director/a de la pel·lícula per preservar els jardins del Laberint.
(Fitxa 13 "Un parc de pel·lícula!" del quadern dels alumnes)

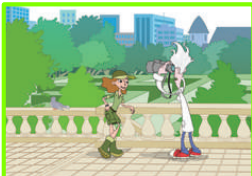
Suggeriments per als professors:

- Segons el nivell maduratiu dels alumnes, podeu iniciar-los en el concepte de *símbol* i proposar-los algun exercici literari referent a això.
- Podeu proposar als alumnes que investiguin quins rodatges s'han dut a terme en el parc del Laberint, a banda de l'esmentada pel·lícula *El perfum*.
- Lectures recomanades: L'editorial Combel ofereix una col·lecció de llibres sobre la mitologia adaptada als nens i nenes, El Cavall Mitològic, amb històries d'autors diversos.
- Convideu els nens i nenes a entrar al web www.bcn.cat/parcsijardins i animeu-los a conèixer-ne els diferents espais de participació.

Si us voleu inscriure en aquesta activitat, dirigiu-vos a www.bcn.cat/educacio/pae

Si heu d'imprimir aquest document feu-ho en paper reciclat. Doneu a la vostra feina un valor ambiental afegit.





Lloc: Parc del Laberint d'Horta
Edat: Segon i tercer cicle. Educació primària
Títol: Un jardí ple d'història
Àrea: Coneixement del medi natural i social

Orientacions per als professors

Quadern dels alumnes

Material didàctic complementari

Objectiu de l'activitat

Conèixer el parc del Laberint, la seva vegetació i els elements mitològics i simbòlics que podem trobar-hi.

Nucli de l'activitat

Valoració del parc del Laberint d'Horta com a espai ple d'història i de màgia.

Contribució de l'activitat a les competències bàsiques

- **Competències transversals: comunicatives, metodològiques i personals**
Lingüística, artística, aprendre a aprendre i autonomia personal.
- **Competències específiques centrades en el fet de conèixer i habitar el món**
Coneixement i interacció amb el món físic.

Descripció de l'activitat al parc del Laberint d'Horta

Fases del procés: 1. Presentació 2. Què en sabem? 3. Fem! 4. Què hem après? 5. Ens comprometem!

● 1. Presentació

- Anunci de l'objectiu de la investigació: respondre la pregunta "Els jardins del Laberint són un entorn adequat per rodar-hi una pel·lícula?"
- Exposició de les activitats que es duran a terme.

● 2. Què en sabem? (L'exploració dels coneixements previs i la informació)

- Conversa sobre la base d'un conjunt de preguntes relacionades amb els coneixements previs dels alumnes en relació amb el parc del Laberint i els personatges de la mitologia grega.

● 3. Fem! (L'experiència i l'experiment al parc del Laberint)

- Recerca de documentació com a pas previ a la creació del guió d'una pel·lícula.
- Reconeixement dels escenaris, la vegetació i els personatges mitològics del parc.
- Compleció de les fitxes de documentació. Escenaris 1: porta xinesa i jardí dels boixos; Personatges 1: Zeus i Europa, Urà i Gea; Vegetació 1: el boix. Escenaris 2: gruta del minotaure i laberint. Personatges 2: Minotaure, Ariadna i Teseu; Vegetació 2: el xiprer.

● 4. Què hem après? (Les conclusions)

- Posada en comú: 1) El parc del Laberint és un jardí museu ple de màgia i història. 2) Per tal de conservar-lo, hem de tenir cura dels seus espais i valorar-ne els símbols, les representacions mitològiques, les figures vegetals fetes amb art topiària... 3) El parc del Laberint és molt ric tant des d'una perspectiva natural com cultural. 4) El seu primer propietari, el marquès Desvalls, va idear-lo tot reflectint el seu món interior imaginatiu. 5) Els jardins del Laberint, com a espais plens de màgia i història, són escenaris òptims per rodar-hi una pel·lícula.
- Repàs de la terminologia apresada: *art topiària, porta xinesa, jardí dels boixos, gruta del minotaure, laberint, boix, xiprer, Zeus, Europa, Urà, Gea, minotaure, Ariadna, Teseu.*

● 5. Ens comprometem! (Les iniciatives)

- Proposta d'iniciatives orientades a preservar i donar a conèixer el parc del Laberint.
- Pluja d'idees per a la redacció d'una carta al director de la pel·lícula que es preveu rodar al parc de Laberint d'Horta amb consells de manteniment.

Material per dur a terme l'activitat: abans, durant i després de la visita



● La pregunta

Fitxa 1. Llums, càmera, acció!

● Els coneixements previs

Fitxa 2. Els camins de la vida

● La informació

Fitxa 3. Investigant als jardins del Laberint



● L'experiència i l'experiment

Fitxa 4. La recerca al parc

Fitxa 5. Escenaris

Fitxa 6. Personatges

Fitxa 7. Vegetació

Fitxa 8. Escenaris

Fitxa 9. Personatges

Fitxa 10. Vegetació



● El laboratori

Fitxa 11. Creació d'un herbari

● El taller

Fitxes 12a i 12b. Redactem el guió!

● Les conclusions i les iniciatives

Fitxa 13. Un parc de pel·lícula!