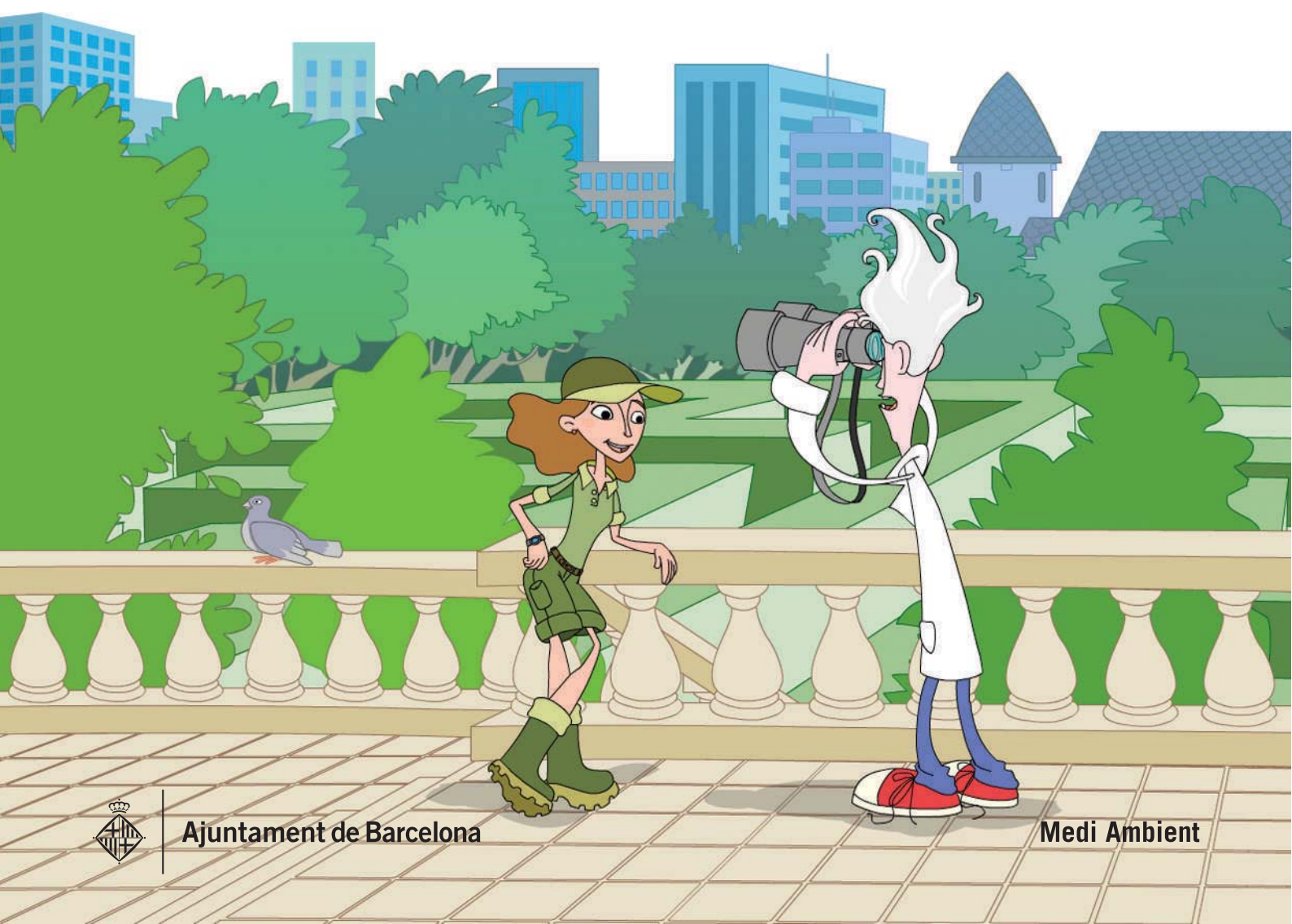




Programa educatiu de Parcs i Jardins de Barcelona
Quadern dels alumnes

Parc del Laberint d'Horta
Segon i tercer cicle. Educació primària
Un jardí ple d'història



Llums, càmera, acció!



Si aneu als jardins del Laberint d'Horta trobareu pistes per respondre a Gaia.



Assumpte: Rodaran una pel·lícula al parc del Laberint
De: Gaia
Per a: Pàrricus i Garda

Nois i noies,

Volen rodar una pel·lícula als jardins del Laberint d'Horta. Això em preocupa perquè l'equip de rodatge pot provocar destrosses en un dels parcs més antics i màgics de la ciutat.

He decidit enviar un correu electrònic al director de la pel·lícula per tal d'oferir-li els meus consells. Vull explicar-li la importància d'aquest preciós espai. Així prendrà les mesures necessàries per tal de respectar-lo.

Podeu investigar la història del parc i preguntar com podem col·laborar en la seva preservació?

Gràcies amics,
Gaia.

La pregunta: Els jardins del Laberint són escenaris adequats per rodar-hi una pel·lícula?



Al Parc del Laberint s'hi han rodat diverses pel·lícules. El darrer rodatge ha estat el de la pel·lícula *El perfum* del director Tom Tykwer. Per què creus que aquest parc va ser escollit per rodar una pel·lícula?

Els camins de la vida



Els jardins del Laberint són plens de màgia i d'història. Els camins i caminets ens omplen els sentits, ens desperten la fantasia, ens inviten a pensar, ens transporten a d'altres èpoques... El seu primer propietari, el marquès Desvalls, era un home culte i imaginatiu que va voler que el seu jardí fos com un bon llibre, ple d'històries interessants. Tot té argument al seu parc: les estàtues, les fonts, les pedres... i sobretot els camins.

Ell va pensar que els camins eren com la pròpia existència i que, si no estàvem atents, ens hi podíem perdre i no trobar-ne la sortida. Per això va fer construir-hi un laberint: un lloc ple de possibilitats en què, com en la vida, cal decidir constantment per on seguir caminant. En un laberint, també, cal saber reconèixer quan hem pres una ruta equivocada, tornar enrere i provar un nou camí. Finalment, si som perseverants, trobarem la sortida!

● Pensa i respon:

T'has trobat alguna vegada en una situació semblant? Explica la teva experiència.

Investigant als jardins del Laberint



Pàrricus i Garda han decidit anar als jardins del Laberint a investigar. S'han quedat impressionats: Que bonics! Quina tranquil·litat! Quins colors! Quina màgia! No els estranya gens ni mica que vulguin rodar-hi una pel·lícula.

Han estudiat els orígens del parc i han parlat amb els seus responsables. Ens demanen que els ajudem en la seva investigació. En el dossier de material didàctic complementari, accessible des de la pàgina web www.parcсийardins.cat, trobareu les pistes per respondre les preguntes.

● És veritat (V) o fals (F)?

El parc del Laberint és el parc històric més antic de Barcelona.	
L'any 1791 el marquès Antoni Desvalls va començar les obres d'enjardinament de la seva finca, situada aleshores al bell mig de la ciutat.	
Els jardins són plens de símbols: els déus i deesses grecs ens miren des de tots els racons.	
El parc del Laberint d'Horta no ha estat mai triat com a escenari d'una pel·lícula	

● Pensa i respon:

A causa de les dificultats de mantenir el parc, els descendents del marquès van cedir el jardí a l'Ajuntament. Per què creus que els era difícil mantenir el parc en bones condicions?

Actualment els jardins del Laberint són considerats un jardí-museu, no pas un parc convencional d'esbarjo. Per què?

La recerca al parc

L'activitat al parc del Laberint tindrà un triple objectiu:

1. Respondre la pregunta: "Els jardins del Laberint, plens de màgia i història, són escenaris adequats per rodar-hi una pel·lícula?"
2. Conèixer els personatges i escenaris que inspiraran el guió de la teva pel·lícula.
3. Observar la vegetació més representativa del parc per tal de buscar on rodar la pel·lícula.

El parc del Laberint d'Horta és un plató extraordinari, un escenari privilegiat per rodar-hi una pel·lícula. Perdent-nos pels seus racons podem trobar milers d'històries que mereixen ser exposades en una pel·lícula. Abans de fer el guió, ens documentarem degudament.

1. Documentació mitològica:

Al parc coneixereu molts dels protagonistes de les històries mitològiques gregues. Estigueu atents perquè els monitors us presentaran dues propostes d'escenaris amb els seus corresponents personatges mitològics. Us serà una informació útil per redactar el vostre guió!

2. Documentació vegetal:

A banda del tresor cultural que representa la mitologia present a escultures i relleus del parc, la vegetació dels Jardins del Laberint d'Horta no pot passar desapercebuda en el vostre documental. Estudieu-la fent-ne fotografies, repartits en dos grups. Convé que consulteu el dossier del material complementari que trobareu al web on rebreu informació que us pot ajudar a reconèixer la varietat d'arbres i plantes del parc. Al parc, cada grup farà una foto o un dibuix. També haurà de dur paper i llapis per anotar la procedència i la data de les fotografies, així com una breu descripció que en permeti la identificació.

1

Escenari:
Porta xinesa
Jardí dels boixos

Personatges:
Zeus i Europa
Urà i Gea

Vegetació: El boix

2

Escenari:
Gruta del minotaure
Laberint

Personatges:
Minotaure
Ariadna i Teseu

Vegetació: El xiprer

Escenaris



Porta xinesa

Lloc: _____

Descripció: _____

Aspectes que cal ressaltar: _____

Curiositats: _____



Jardí dels boixos

Lloc: _____

Descripció: _____

Aspectes que cal ressaltar: _____

Curiositats: _____

Personatges



Zeus i Europa

Lloc on trobem aquesta representació: _____

Descripció del personatge: _____

Mite: _____



Urà i Gea

Lloc on trobem aquesta representació: _____

Descripció del personatge: _____

Mite: _____

Vegetació



Boix

Nom científic: _____

Família: _____

Descripció botànica:

Talla: _____

Fulles: _____

Fructificació: _____

Arbre

Fulles

Fruit

Flor

Escenaris



Gruta del minotaure

Lloc: _____

Descripció: _____

Aspectes que cal ressaltar: _____

Curiositats: _____



Laberint

Lloc: _____

Descripció: _____

Aspectes que cal ressaltar: _____

Curiositats: _____

Personatges



Minotaure

Lloc on trobem aquesta representació: _____

Descripció del personatge: _____

Mite: _____



Ariadna i Teseu

Lloc on trobem aquesta representació: _____

Descripció dels personatges: _____

Mite: _____

Vegetació



Xiprer

Nom científic: _____

Família: _____

Descripció botànica:

Talla: _____

Fulles: _____

Fructificació: _____

Arbre

Fulles

Fruit

Flor

Creació d'un herbari

Durant la visita al parc del Laberint, va fer fotografies a fulles de tota mena de plantes i arbres. Amb aquelles fulles, podeu crear un herbari!

■ Material necessari per fer l'herbari

Fotografies fetes durant la visita

Un àlbum amb fulls de paper reciclat

Etiquetes

■ Metodologia

1. Seleccionem les fotografies que siguin més clares i representatives.
2. Col·loquem cada fotografia en un full de l'àlbum amb la seva etiqueta corresponent.
3. Componem l'àlbum i decorem-lo al nostre gust.



Redactem el guió!

Al parc vau estudiar un escenari, un personatge i un tipus de vegetació. Amb aquests elements haureu de crear el guió del vostre curtmetratge. Ara només cal que trieu el gènere cinematogràfic en què voleu inscriure'l: de terror, romàntic, musical, històric, policíac,... i que redacteu una bona història. Penseu el títol, definiu els personatges, redacteu l'argument i dibuixeu un petit *storyboard*. Us ajudarà a planificar les escenes i a seguir el fil argumental. Sobretot... feu un guió breu! No vulgueu explicar massa coses! Quan el tingueu llest, presenteu-lo als vostres companys i companyes. Escolliu el millor i... qui sap si acabarà essent rodat. Endavant!

■ Títol de la pel·lícula

■ Escenari: descripció del lloc, vegetació...

■ Personatge: nom i descripció física, trets de la seva personalitat, paper que juga dins la història...

■ Resum argumental

Breu exposició de l'inici, el nus i el desenllaç de la història.

■ Storyboard

Un *storyboard* és una tècnica que ajuda a definir el que passa en cada escena, d'una manera resumida, per mitjà del dibuix. És molt eficaç perquè permet la visualització d'un cop d'ull del que captarà la càmera: com estaran situats els personatges, què hi haurà a l'escena, com la il·luminarem, com aniran vestits... També ajuda a veure si situarem els personatges en primer pla o si seran lluny de la càmera.

Un parc de pel·lícula!

A l'inici de la unitat, Gaia ha mostrat la seva preocupació per l'anunci de l'imminent rodatge d'una pel·lícula al parc del Laberint. Tem que puguin fer malbé aquest espai màgic!

Pàrricus i Garda ens han demanat que investiguem la història del parc i preguntem com podem col·laborar en la seva conservació. Després del nostre recorregut pels seus racons i de les consultes al dossier de material complementari ens resultarà fàcil ajudar-la. Aportem-li el resultat de les nostres descobertes.

- Escriu un breu resum de la història del parc.

- Quins consells donaries al director de la pel·lícula per tal de preservar l'espai?

- Els jardins dels Laberint són un entorn adequat per rodar una pel·lícula? Raona la teva resposta.
