



**Ajuntament  
de Barcelona**

# **ESTADÍSTIQUES TEMÀTIQUES**

**Dossier informatiu de les Eleccions al  
Parlament de Catalunya a Barcelona  
25 de Novembre 2012**



## PRESENTACIÓ

Amb l'elaboració d'aquest dossier, el Departament d'Estadística segueix la tasca de divulgació dels resultats electoral de Barcelona, com en anteriors convocatòries.

L'objectiu d'aquest dossier és el de convertir-se en una eina de treball útil pel seguiment de la jornada electoral del 25 de novembre de 2012.

La bona acollida dels anteriors dossiers, ha demostrat que la presentació ordenada i estructurada de les dades i xifres més significatives dels resultats electorals, són de gran ajuda per a tots aquells que s'interessen per l'evolució del comportament electoral.

Si bé el nostre àmbit d'estudi és la ciutat de Barcelona i les seves zonificacions - districtes i barris -, s'ha considerat d'interès incloure també informació relativa a les anteriors eleccions al Parlament de Catalunya a Catalunya i les seves circumscripcions. Així mateix, s'ofereix informació sobre les darreres enquestes preelectorals publicades.

Per a més informació electoral, el Departament d'Estadística ofereix dades de totes les eleccions anteriors, des de 1977, que es poden consultar a la web del Departament: [www.bcn.cat/estadistica](http://www.bcn.cat/estadistica), i on també es podrà localitzar aquest dossier.

Finalment, informar que, l'endemà de les eleccions, el Departament d'Estadística elaborarà un dossier dels resultats registrats a la ciutat de Barcelona i les seves zonificacions, que serà distribuït i també podrà ser consultat al web del Departament.



# ÍNDIX

	Pàg.
<b>1. Dades generals</b>	
1. Dades del procés electoral del 25 de novembre de 2012	7
2. Evolució del cens electoral a les eleccions al Parlament de Catalunya a Barcelona. 2003-2012	7
<b>2. Participació</b>	
1. Estimació de la participació a Barcelona en les eleccions celebrades. 1977-2011	11
<b>3. Eleccions al Parlament de Catalunya a Barcelona</b>	
1. Resultats a Barcelona. 2003-2010	15
2. Resultats per districtes. 2010	16
3. Resultats per barris. 2010	17
<b>4. Eleccions al Parlament de Catalunya a Catalunya</b>	
1. Resultats a Catalunya. 2003-2010	21
2. Resultats per circumscripcions. 2010	22
3. Comparació dels resultats de Barcelona amb província Barcelona i Catalunya. 2010	23
4. Composició del Parlament de Catalunya. 1995-2010	24
5. Distribució de diputats per circumscripcions. 2003-2010	24
<b>5. Eleccions al Parlament de Catalunya del 25 de novembre de 2012</b>	
1. Relació de candidatures presentades a la circumscripció de Barcelona	27
2. Enquestes preelectorals publicades. Catalunya	28
3. Fitxa tècnica de les enquestes. Catalunya	29
4. Estimació d'escons segons les enquestes preelectorals publicades. Província de Barcelona	30
<b>6. Normativa electoral</b>	33



**Dades generals**





## 1.Dades generals

### 1.Dades del procés electoral del 25 de novembre de 2012

	<i>Barcelona</i>	<i>Província Barcelona</i>	<i>Catalunya</i>
Diputats a elegir	-	85	135
Candidatures proclamades	-	16	63
Partits o coalicions presentats	-	16	18
Població 1 gener 2011	1.615.448	5.529.099	7.539.618
Cens electoral (CER + CERA)	1.136.158	4.041.812	5.413.769
Cens espanyols residents (CER)	1.136.158	3.921.353	5.257.252
Cens espanyols residents absents (CERA)	-	120.459	156.517
Nombre de municipis	1	311	947
Nombre de districtes	10	495	1.243
Nombre de col·legis electorals	264	1.616	2.718
Nombre de seccions electorals	1.061	3.592	5.046
Nombre de meses electorals	1.243	5.735	8.130

Departament d'Estadística. Ajuntament de Barcelona.

Font: Departament de Governació i Relacions Institucionals. Generalitat de Catalunya.

## 1.Dades generals

### 2.Evolució del cens electoral a les eleccions al Parlament de Catalunya a Barcelona. 2003-2012

	<i>2003</i>	<i>2006</i>	<i>2010</i>	<i>2012</i>
Cens electoral	1.222.415	1.173.593	1.143.040	1.136.158

Departament d'Estadística. Ajuntament de Barcelona.

Font: Departament de Governació i Relacions Institucionals. Generalitat de Catalunya.



**Participació**



## 2.Participació

### 1.Estimació de la participació a Barcelona en les eleccions celebrades. 1977-2011

Eleccions	Data	Cens electoral	Estimació per hores %		
			14 h.	18 h.	20 h.
<b>Generals</b>					
Dimecres	15 juny 1977	1.307.808	42,7	68,1	75,2
Dijous	1 març 1979	1.471.432	33,1	51,7	64,7
Dijous	28 octubre 1982	1.330.233	38,7	70,2	81,1
Diumenge	22 juny 1986	1.389.034	41,2	53,0	68,0
Diumenge	29 octubre 1989	1.368.645	37,4	54,5	68,4
Diumenge	6 juny 1993	1.358.052	43,0	60,5	77,2
Diumenge	3 març 1996	1.348.931	38,5	59,8	77,0
Diumenge	12 març 2000	1.294.769	36,4	51,2	65,6
Diumenge	14 març 2004	1.215.387	41,0	63,0	77,9
Diumenge	9 març 2008	1.157.357	36,4	57,1	72,2
Diumenge	20 novembre 2011	1.143.219	35,0	54,0	68,1
<b>Autonòmiques</b>					
Dijous	20 març 1980	1.471.525	30,6	48,8	58,1
Diumenge	29 abril 1984	1.372.974	37,8	53,6	64,7
Diumenge	29 maig 1988	1.359.645	36,7	49,2	59,4
Diumenge	15 març 1992	1.371.488	32,6	45,1	55,5
Diumenge	19 novembre 1995	1.352.142	35,3	52,2	65,9
Diumenge	17 octubre 1999	1.305.069	33,8	48,7	62,3
Diumenge	16 novembre 2003	1.222.415	37,1	54,1	66,7
Dimecres	1 novembre 2006	1.173.257	36,4	50,1	60,6
Diumenge	28 novembre 2010	1.143.040	33,3	50,5	62,3
<b>Locals</b>					
Dimecres	3 abril 1979	1.480.453	26,8	44,1	54,3
Diumenge	8 maig 1983	1.359.589	40,5	54,1	67,4
Dimecres	10 juny 1987	1.347.244	31,9	55,8	68,7
Diumenge	26 maig 1991	1.380.587	30,8	42,2	55,8
Diumenge	28 maig 1995	1.368.148	37,1	50,6	66,2
Diumenge	13 juny 1999	1.352.715	28,3	40,4	51,5
Diumenge	25 maig 2003	1.285.620	33,4	48,8	59,1
Diumenge	27 maig 2007	1.234.311	27,1	38,3	49,6
Dilluns	22 maig 2011	1.163.367	27,6	37,9	53,0
<b>Europees</b>					
Dimecres	10 juny 1987	1.347.244	31,9	55,8	68,5
Dijous	15 juny 1989	1.371.101	24,1	41,6	53,5
Diumenge	12 juny 1994	1.345.623	28,5	40,2	54,3
Diumenge	13 juny 1999	1.311.215	28,3	40,4	52,7
Diumenge	13 juny 2004	1.218.607	23,8	32,8	43,7
Diumenge	7 juny 2009	1.161.894	21,3	29,4	40,5
<b>Referèndums</b>					
Constitució Espanyola	6 desembre 1978	1.446.645	-	-	64,3
Estatut de Catalunya	25 octubre 1979	1.452.988	-	-	57,4
Permanència OTAN	12 març 1986	1.379.648	29,5	53,1	63,4
Constitució Europea	20 febrer 2005	1.195.709	24,0	34,6	43,7
Estatut de Catalunya	18 juny 2006	1.175.070	28,6	39,2	52,7

Font: Departament d'Estadística. Ajuntament de Barcelona.



**Eleccions al Parlament de Catalunya a Barcelona**





### 3.Eleccions al Parlament de Catalunya a Barcelona

#### 1.Resultats a Barcelona. 2003-2010

	16 novembre 2003			1 novembre 2006			28 novembre 2010		
	Absoluts	% electors	% votants	Absoluts	% electors	% votants	Absoluts	% electors	% votants
Electors	1.222.415	100,0		1.173.593	100,0		1.143.040	100,0	
Votants	815.224	66,7	100,0	711.160	60,6	100,0	711.625	62,3	100,0
Abstenció	407.191	33,3		462.433	39,4		431.415	37,7	
PSC (1)	249.189	20,4	30,6	172.453	14,7	24,2	126.071	11,0	17,7
CiU	227.782	18,6	27,9	208.763	17,8	29,4	256.967	22,5	36,1
ERC	126.613	10,4	15,5	85.950	7,3	12,1	46.214	4,0	6,5
PP (2)	123.297	10,1	15,1	93.912	8,0	13,2	100.511	8,8	14,1
ICV-EUIA (3)	69.241	5,7	8,5	84.669	7,2	11,9	65.519	5,7	9,2
C's	-	-	-	31.938	2,7	4,5	28.843	2,5	4,1
SI	-	-	-	-	-	-	20.414	1,8	2,9
Altres	9.782	0,8	1,2	15.557	1,3	2,2	41.076	3,6	5,8
Blancs	7.740	0,6	0,9	15.250	1,3	2,1	21.570	1,9	3,0
Nuls	1.580	0,1	0,2	2.668	0,2	0,4	4.440	0,4	0,6

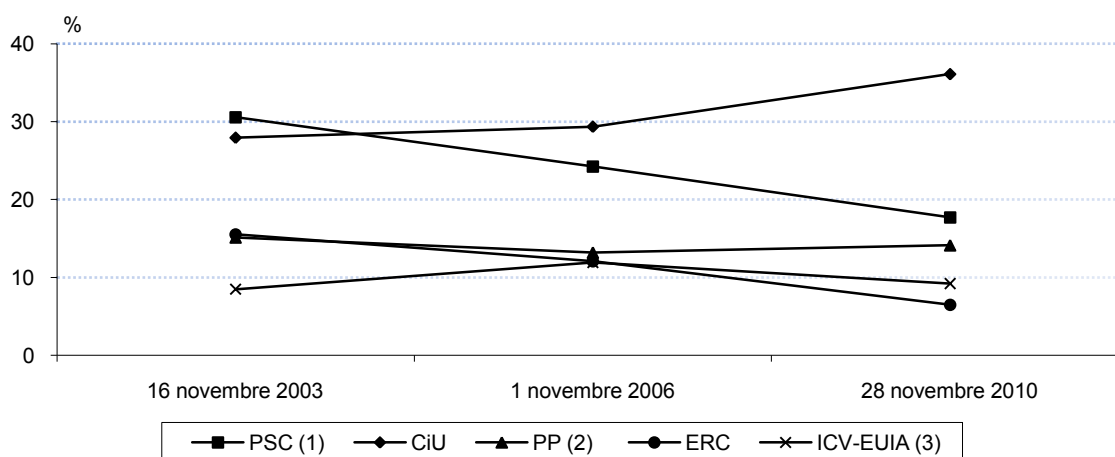
(1) Pel 2003 i 2006: PSC-CPC

(2) Pel 2003: PPC

(3) Pel 2003: ICV-EA

Departament d'Estadística. Ajuntament de Barcelona.

Font: Departament de Governació. Generalitat de Catalunya. Dades oficials proclamades per la Junta Electoral Central.



### 3.Eleccions al Parlament de Catalunya a Barcelona

#### 1.Resultats per districtes. 2010

<i>Districtes</i>	<i>Electors</i>	<i>Votants</i>	<i>CiU</i>	<i>PSC</i>	<i>PP</i>	<i>ICV- EUJA</i>	<i>ERC</i>	<i>C's</i>	<i>SI</i>	<i>Altres</i>	<i>Blancs</i>	<i>Nuls</i>
BARCELONA	1.143.040	711.625	256.967	126.071	100.511	65.519	46.214	28.843	20.414	41.076	21.570	4.440
1. Ciutat Vella	53.882	25.603	7.342	5.470	2.973	3.231	1.823	801	830	2.167	715	251
2. Eixample	188.578	125.483	52.497	17.058	15.694	11.218	8.653	4.789	4.377	6.653	3.805	739
3. Sants-Montjuïc	126.894	75.088	24.663	14.803	9.352	7.629	6.058	2.827	2.104	4.896	2.250	506
4. Les Corts	61.942	43.730	19.282	5.388	7.790	2.517	2.279	1.961	1.219	1.942	1.142	210
5. Sarrià-Sant Gervasi	103.282	75.950	39.343	5.289	14.561	3.510	2.511	3.719	2.179	2.815	1.740	283
6. Gràcia	88.357	58.501	22.899	8.117	5.633	6.604	4.998	1.781	2.434	3.756	1.804	475
7. Horta-Guinardó	127.108	75.584	23.400	16.392	10.678	7.599	5.076	2.875	2.044	4.570	2.465	485
8. Nou Barris	119.722	64.764	16.225	18.166	11.389	5.625	3.083	2.944	946	4.021	1.944	421
9. Sant Andreu	108.135	66.521	20.683	14.306	8.837	6.758	4.780	2.706	1.674	4.010	2.284	483
10. Sant Martí	165.140	100.401	30.633	21.082	13.604	10.828	6.953	4.440	2.607	6.246	3.421	587

#### Percentatges sobre votants

<i>Districtes</i>	<i>CiU</i>	<i>PSC</i>	<i>PP</i>	<i>ICV- EUJA</i>	<i>ERC</i>	<i>C's</i>	<i>SI</i>	<i>Altres</i>	<i>Blancs</i>	<i>Nuls</i>	<i>Partit més votat</i>
BARCELONA	36,1	17,7	14,1	9,2	6,5	4,1	2,9	5,8	3,0	0,6	CiU
1. Ciutat Vella	28,7	21,4	11,6	12,6	7,1	3,1	3,2	8,5	2,8	1,0	CiU
2. Eixample	41,8	13,6	12,5	8,9	6,9	3,8	3,5	5,3	3,0	0,6	CiU
3. Sants-Montjuïc	32,8	19,7	12,5	10,2	8,1	3,8	2,8	6,5	3,0	0,7	CiU
4. Les Corts	44,1	12,3	17,8	5,8	5,2	4,5	2,8	4,4	2,6	0,5	CiU
5. Sarrià-Sant Gervasi	51,8	7,0	19,2	4,6	3,3	4,9	2,9	3,7	2,3	0,4	CiU
6. Gràcia	39,1	13,9	9,6	11,3	8,5	3,0	4,2	6,4	3,1	0,8	CiU
7. Horta-Guinardó	31,0	21,7	14,1	10,1	6,7	3,8	2,7	6,0	3,3	0,6	CiU
8. Nou Barris	25,1	28,0	17,6	8,7	4,8	4,5	1,5	6,2	3,0	0,7	PSC
9. Sant Andreu	31,1	21,5	13,3	10,2	7,2	4,1	2,5	6,0	3,4	0,7	CiU
10. Sant Martí	30,5	21,0	13,5	10,8	6,9	4,4	2,6	6,2	3,4	0,6	CiU

#### Percentatges sobre electors

<i>Districtes</i>	<i>Participació</i>	<i>Abstenció</i>	<i>CiU</i>	<i>PSC</i>	<i>PP</i>	<i>ICV- EUJA</i>	<i>ERC</i>	<i>C's</i>	<i>SI</i>	<i>Altres</i>	<i>Blancs</i>	<i>Nuls</i>
BARCELONA	62,3	37,7	22,5	11,0	8,8	5,7	4,0	2,5	1,8	3,6	1,9	0,4
1. Ciutat Vella	47,5	52,5	13,6	10,2	5,5	6,0	3,4	1,5	1,5	4,0	1,3	0,5
2. Eixample	66,5	33,5	27,8	9,0	8,3	5,9	4,6	2,5	2,3	3,5	2,0	0,4
3. Sants-Montjuïc	59,2	40,8	19,4	11,7	7,4	6,0	4,8	2,2	1,7	3,9	1,8	0,4
4. Les Corts	70,6	29,4	31,1	8,7	12,6	4,1	3,7	3,2	2,0	3,1	1,8	0,3
5. Sarrià-Sant Gervasi	73,5	26,5	38,1	5,1	14,1	3,4	2,4	3,6	2,1	2,7	1,7	0,3
6. Gràcia	66,2	33,8	25,9	9,2	6,4	7,5	5,7	2,0	2,8	4,3	2,0	0,5
7. Horta-Guinardó	59,5	40,5	18,4	12,9	8,4	6,0	4,0	2,3	1,6	3,6	1,9	0,4
8. Nou Barris	54,1	45,9	13,6	15,2	9,5	4,7	2,6	2,5	0,8	3,4	1,6	0,4
9. Sant Andreu	61,5	38,5	19,1	13,2	8,2	6,2	4,4	2,5	1,5	3,7	2,1	0,4
10. Sant Martí	60,8	39,2	18,5	12,8	8,2	6,6	4,2	2,7	1,6	3,8	2,1	0,4

Departament d'Estadística. Ajuntament de Barcelona.

Font: Departament de Governació. Generalitat de Catalunya. Dades oficials proclamades per la Junta Electoral Central.

## 3.Eleccions al Parlament de Catalunya a Barcelona

## 2.Resultats per barris. 2010

Dte.	Barris	Electors	Votants	CiU	PSC	PP	ICV-EUIA	ERC	C's	SI	Altres (1)
	BARCELONA	1.143.040	711.625	256.967	126.071	100.511	65.519	46.214	28.843	20.414	67.086
1	1. el Raval	21.728	9.866	2.685	2.232	1.243	1.205	646	296	326	1.233
1	2. el Barri Gòtic	9.388	4.478	1.347	800	436	687	351	138	183	536
1	3. la Barceloneta	9.996	4.589	1.382	1.101	493	399	360	147	103	604
1	4. Sant Pere, Santa Caterina i la Ribera	12.770	6.670	1.928	1.337	801	940	466	220	218	760
2	5. el Fort Pienc	22.057	14.802	5.842	2.177	1.926	1.390	1.038	605	491	1.333
2	6. la Sagrada Família	37.734	24.423	9.625	3.867	2.775	2.302	1.894	850	834	2.276
2	7. la Dreta de l'Eixample	30.196	20.833	9.312	2.312	2.698	1.840	1.156	895	785	1.835
2	8. l'Antiga Esquerra de l'Eixample	29.063	19.596	8.841	2.378	2.592	1.534	1.217	778	620	1.636
2	9. la Nova Esquerra de l'Eixample	42.274	28.330	11.853	3.743	3.749	2.394	1.978	1.118	980	2.515
2	10. Sant Antoni	27.254	17.499	7.024	2.581	1.954	1.758	1.370	543	667	1.602
3	11. el Poble Sec - AEI Parc de Montjuïc	25.238	13.451	4.039	2.666	1.594	1.640	1.142	450	370	1.550
3	12. la Marina del Prat Vermell - AEI Zona Franca	882	270	66	87	43	20	10	11	9	24
3	13. la Marina de Port	21.558	11.565	2.968	3.209	1.902	1.099	531	598	179	1.079
3	14. la Font de la Guatlà	7.304	4.384	1.399	804	610	412	361	227	117	454
3	15. Hostafrancs	11.013	6.671	2.263	1.242	707	706	601	227	223	702
3	16. la Bordeta	13.808	8.735	2.903	1.620	1.071	890	828	276	266	881
3	17. Sants - Badal	17.712	10.987	3.747	2.173	1.473	1.004	864	390	285	1.051
3	18. Sants	29.379	19.025	7.278	3.002	1.952	1.858	1.721	648	655	1.911
4	19. les Corts	35.568	25.172	11.080	3.160	3.931	1.647	1.446	1.048	768	2.092
4	20. la Maternitat i Sant Ramon	18.193	12.485	4.936	1.961	2.218	772	698	585	338	977
4	21. Pedralbes	8.181	6.073	3.266	267	1.641	98	135	328	113	225
5	22. Vallvidrera, el Tibidabo i les Planes	2.966	1.970	851	214	174	208	121	69	115	218
5	23. Sarrà	16.795	12.455	6.470	896	2.105	676	474	593	435	806
5	24. les Tres Torres	11.211	8.701	4.814	350	2.124	201	154	523	172	363
5	25. Sant Gervasi - la Bonanova	17.713	13.037	6.935	793	2.728	454	325	710	321	771
5	26. Sant Gervasi - Galvany	33.705	24.825	13.007	1.611	5.383	932	661	1.257	567	1.407
5	27. el Putxet i el Farró	20.892	14.962	7.266	1.425	2.047	1.039	776	567	569	1.273
6	28. Vallcarca i els Penitents	11.345	7.574	3.121	1.050	933	653	492	280	300	745
6	29. el Coll	5.288	3.136	1.105	587	340	298	269	111	92	334
6	30. la Salut	9.942	6.714	2.775	849	756	676	518	213	266	661
6	31. la Vila de Gràcia	35.931	23.246	8.537	3.203	1.866	3.184	2.200	618	1.050	2.588
6	32. el Camp d'en Grassot i Gràcia Nova	25.851	17.831	7.361	2.428	1.738	1.793	1.519	559	726	1.707
7	33. el Baix Guinardó	19.513	12.264	4.442	2.032	1.456	1.260	974	462	393	1.245
7	34. Can Baró	6.746	4.014	1.368	909	433	398	297	157	112	340
7	35. el Guinardó	26.463	16.578	5.675	2.934	1.987	1.931	1.335	537	570	1.609
7	36. la Font d'en Fargues	7.482	4.943	1.829	812	601	518	357	170	199	457
7	37. el Carmel	23.663	12.037	2.512	3.846	2.166	991	528	587	153	1.254
7	38. la Teixonera	8.575	4.607	1.083	1.402	781	372	221	198	53	497
7	39. Sant Genís dels Agudells	5.379	2.996	788	752	503	277	157	104	70	345
7	40. Montbau	4.012	2.376	766	442	420	187	160	85	78	238
7	41. la Vall d'Hebron	4.280	2.899	823	585	595	249	150	171	58	268
7	42. la Clota	305	141	40	35	20	16	7	3	5	15
7	43. Horta	20.690	12.729	4.074	2.643	1.716	1.400	890	401	353	1.252
8	44. Vilapicina i la Torre Llobeta	19.157	12.039	3.617	2.642	1.973	1.058	728	523	274	1.224
8	45. Porta	17.863	10.222	2.831	2.595	1.820	894	532	450	175	925
8	46. el Turó de la Peira	10.419	5.445	1.398	1.591	941	420	309	224	78	484
8	47. Can Peguera	1.823	797	181	274	86	67	41	36	13	99
8	48. la Guineueta	12.150	7.306	1.888	1.843	1.422	685	357	350	88	673
8	49. Canyelles	5.971	3.282	728	961	646	264	150	172	32	329
8	50. les Roquetes	10.468	4.873	966	1.704	814	453	173	230	52	481
8	51. Verdun	8.750	4.349	988	1.381	790	310	182	217	54	427
8	52. la Prosperitat	19.454	10.775	2.457	3.275	1.894	987	430	517	108	1.107
8	53. la Trinitat Nova	5.281	2.089	531	633	335	179	89	64	31	227
8	54. Torre Baró	1.555	481	60	176	95	57	16	24	7	46
8	55. Ciutat Meridiana	5.886	2.718	491	988	507	205	68	120	23	316
8	56. Vallbona	945	388	89	103	66	46	8	17	11	48
9	57. la Trinitat Vella	5.567	2.683	556	930	450	190	80	130	46	301
9	58. Baró de Viver	1.811	682	148	218	94	52	47	27	12	84
9	59. el Bon Pastor	8.587	4.446	1.172	1.233	630	454	211	179	72	495
9	60. Sant Andreu	43.764	27.895	8.753	5.677	3.413	3.059	2.211	1.136	719	2.927
9	61. la Sagrera	21.893	13.735	3.984	2.991	2.166	1.382	928	611	357	1.316
9	62. el Congrés i els Indians	10.404	6.656	2.336	1.291	731	705	541	233	169	650
9	63. Navas	16.109	10.424	3.734	1.966	1.353	916	762	390	299	1.004
10	64. el Camp de l'Arpa del Clot	28.165	17.994	6.629	3.189	1.789	1.767	1.589	579	630	1.822
10	65. el Clot	19.793	12.432	3.935	2.334	1.582	1.343	946	551	344	1.397
10	66. el Parc i la Llacuna del Poblenou	9.591	5.952	1.876	1.033	817	702	433	299	187	605
10	67. la Vila Olímpica del Poblenou	5.812	4.296	1.382	699	497	533	275	272	184	454
10	68. el Poblenou	21.980	13.537	4.787	2.317	1.129	1.863	1.188	446	453	1.354
10	69. Diagonal Mar i el Front Marítim del Poblenou	7.916	5.163	1.622	938	572	705	375	308	152	491
10	70. el Besòs i el Maresme	14.806	7.239	1.622	2.255	1.270	611	340	277	88	776
10	71. Provençals del Poblenou	14.344	8.498	2.489	1.875	1.127	931	558	407	201	910
10	72. Sant Martí de Provençals	20.157	12.204	3.220	3.004	2.109	1.222	708	573	206	1.162
10	73. la Verneda i la Pau	22.576	13.086	3.071	3.438	2.712	1.151	541	728	162	1.283

(1) Inclou vots en blanc i nuls.

## 3.Eleccions al Parlament de Catalunya a Barcelona

## 2.(cont.) Percentatges sobre votants. 2010

Dte.	Barris	CiU	PSC	PP	ICV- EUJA	ERC	C's	SI	Altres (1)	Partit més votat
	BARCELONA	36,1	17,7	14,1	9,2	6,5	4,1	2,9	9,4	CiU
1	1. el Raval	27,2	22,6	12,6	12,2	6,5	3,0	3,3	12,5	CiU
1	2. el Barri Gòtic	30,1	17,9	9,7	15,3	7,8	3,1	4,1	12,0	CiU
1	3. la Barceloneta	30,1	24,0	10,7	8,7	7,8	3,2	2,2	13,2	CiU
1	4. Sant Pere, Santa Caterina i la Ribera	28,9	20,0	12,0	14,1	7,0	3,3	3,3	11,4	CiU
2	5. el Fort Pienc	39,5	14,7	13,0	9,4	7,0	4,1	3,3	9,0	CiU
2	6. la Sagrada Família	39,4	15,8	11,4	9,4	7,8	3,5	3,4	9,3	CiU
2	7. la Dreta de l'Eixample	44,7	11,1	13,0	8,8	5,5	4,3	3,8	8,8	CiU
2	8. l'Antiga Esquerra de l'Eixample	45,1	12,1	13,2	7,8	6,2	4,0	3,2	8,3	CiU
2	9. la Nova Esquerra de l'Eixample	41,8	13,2	13,2	8,5	7,0	3,9	3,5	8,9	CiU
2	10. Sant Antoni	40,1	14,7	11,2	10,0	7,8	3,1	3,8	9,2	CiU
3	11. el Poble Sec - AEI Parc de Montjuïc	30,0	19,8	11,9	12,2	8,5	3,3	2,8	11,5	CiU
3	12. la Marina del Prat Vermell - AEI Zona Franca	24,4	32,2	15,9	7,4	3,7	4,1	3,3	8,9	PSC
3	13. la Marina de Port	25,7	27,7	16,4	9,5	4,6	5,2	1,5	9,3	PSC
3	14. la Font de la Guatlà	31,9	18,3	13,9	9,4	8,2	5,2	2,7	10,4	CiU
3	15. Hostafrancs	33,9	18,6	10,6	10,6	9,0	3,4	3,3	10,5	CiU
3	16. la Bordeta	33,2	18,5	12,3	10,2	9,5	3,2	3,0	10,1	CiU
3	17. Sants - Badal	34,1	19,8	13,4	9,1	7,9	3,5	2,6	9,6	CiU
3	18. Sants	38,3	15,8	10,3	9,8	9,0	3,4	3,4	10,0	CiU
4	19. les Corts	44,0	12,6	15,6	6,5	5,7	4,2	3,1	8,3	CiU
4	20. la Maternitat i Sant Ramon	39,5	15,7	17,8	6,2	5,6	4,7	2,7	7,8	CiU
4	21. Pedralbes	53,8	4,4	27,0	1,6	2,2	5,4	1,9	3,7	CiU
5	22. Valldrera, el Tibidabo i les Planes	43,2	10,9	8,8	10,6	6,1	3,5	5,8	11,1	CiU
5	23. Sarrià	51,9	7,2	16,9	5,4	3,8	4,8	3,5	6,5	CiU
5	24. les Tres Torres	55,3	4,0	24,4	2,3	1,8	6,0	2,0	4,2	CiU
5	25. Sant Gervasi - la Bonanova	53,2	6,1	20,9	3,5	2,5	5,4	2,5	5,9	CiU
5	26. Sant Gervasi - Galvany	52,4	6,5	21,7	3,8	2,7	5,1	2,3	5,7	CiU
5	27. el Putxet i el Farró	48,6	9,5	13,7	6,9	5,2	3,8	3,8	8,5	CiU
6	28. Vallcarca i els Penitents	41,2	13,9	12,3	8,6	6,5	3,7	4,0	9,8	CiU
6	29. el Coll	35,2	18,7	10,8	9,5	8,6	3,5	2,9	10,7	CiU
6	30. la Salut	41,3	12,6	11,3	10,1	7,7	3,2	4,0	9,8	CiU
6	31. la Vila de Gràcia	36,7	13,8	8,0	13,7	9,5	2,7	4,5	11,1	CiU
6	32. el Camp d'en Grassot i Gràcia Nova	41,3	13,6	9,7	10,1	8,5	3,1	4,1	9,6	CiU
7	33. el Baix Guinardó	36,2	16,6	11,9	10,3	7,9	3,8	3,2	10,2	CiU
7	34. Can Baró	34,1	22,6	10,8	9,9	7,4	3,9	2,8	8,5	CiU
7	35. el Guinardó	34,2	17,7	12,0	11,6	8,1	3,2	3,4	9,7	CiU
7	36. la Font d'en Fargues	37,0	16,4	12,2	10,5	7,2	3,4	4,0	9,2	CiU
7	37. el Carmel	20,9	32,0	18,0	8,2	4,4	4,9	1,3	10,4	PSC
7	38. la Teixonera	23,5	30,4	17,0	8,1	4,8	4,3	1,2	10,8	PSC
7	39. Sant Genís dels Agudells	26,3	25,1	16,8	9,2	5,2	3,5	2,3	11,5	CiU
7	40. Montbau	32,2	18,6	17,7	7,9	6,7	3,6	3,3	10,0	CiU
7	41. la Vall d'Hebron	28,4	20,2	20,5	8,6	5,2	5,9	2,0	9,2	CiU
7	42. la Clota	28,4	24,8	14,2	11,3	5,0	2,1	3,5	10,6	CiU
7	43. Horta	32,0	20,8	13,5	11,0	7,0	3,2	2,8	9,8	CiU
8	44. Vilapicina i la Torre Llobeta	30,0	21,9	16,4	8,8	6,0	4,3	2,3	10,2	CiU
8	45. Porta	27,7	25,4	17,8	8,7	5,2	4,4	1,7	9,0	CiU
8	46. el Turó de la Peira	25,7	29,2	17,3	7,7	5,7	4,1	1,4	8,9	PSC
8	47. Can Peguera	22,7	34,4	10,8	8,4	5,1	4,5	1,6	12,4	PSC
8	48. la Guineueta	25,8	25,2	19,5	9,4	4,9	4,8	1,2	9,2	CiU
8	49. Canyelles	22,2	29,3	19,7	8,0	4,6	5,2	1,0	10,0	PSC
8	50. les Roquetes	19,8	35,0	16,7	9,3	3,6	4,7	1,1	9,9	PSC
8	51. Verdun	22,7	31,8	18,2	7,1	4,2	5,0	1,2	9,8	PSC
8	52. la Prosperitat	22,8	30,4	17,6	9,2	4,0	4,8	1,0	10,3	PSC
8	53. la Trinitat Nova	25,4	30,3	16,0	8,6	4,3	3,1	1,5	10,9	PSC
8	54. Torre Baró	12,5	36,6	19,8	11,9	3,3	5,0	1,5	9,6	PSC
8	55. Ciutat Meridiana	18,1	36,4	18,7	7,5	2,5	4,4	0,8	11,6	PSC
8	56. Vallbona	22,9	26,5	17,0	11,9	2,1	4,4	2,8	12,4	PSC
9	57. la Trinitat Vella	20,7	34,7	16,8	7,1	3,0	4,8	1,7	11,2	PSC
9	58. Baró de Viver	21,7	32,0	13,8	7,6	6,9	4,0	1,8	12,3	PSC
9	59. el Bon Pastor	26,4	27,7	14,2	10,2	4,7	4,0	1,6	11,1	PSC
9	60. Sant Andreu	31,4	20,4	12,2	11,0	7,9	4,1	2,6	10,5	CiU
9	61. la Sagrera	29,0	21,8	15,8	10,1	6,8	4,4	2,6	9,6	CiU
9	62. el Congrés i els Indians	35,1	19,4	11,0	10,6	8,1	3,5	2,5	9,8	CiU
9	63. Navas	35,8	18,9	13,0	8,8	7,3	3,7	2,9	9,6	CiU
10	64. el Camp de l'Arpa del Clot	36,8	17,7	9,9	9,8	8,8	3,2	3,5	10,1	CiU
10	65. el Clot	31,7	18,8	12,7	10,8	7,6	4,4	2,8	11,2	CiU
10	66. el Parc i la Llacuna del Poblenou	31,5	17,4	13,7	11,8	7,3	5,0	3,1	10,2	CiU
10	67. la Vila Olímpica del Poblenou	32,2	16,3	11,6	12,4	6,4	6,3	4,3	10,6	CiU
10	68. el Poblenou	35,4	17,1	8,3	13,8	8,8	3,3	3,3	10,0	CiU
10	69. Diagonal Mar i el Front Marítim del Poblenou	31,4	18,2	11,1	13,7	7,3	6,0	2,9	9,5	CiU
10	70. el Besòs i el Maresme	22,4	31,2	17,5	8,4	4,7	3,8	1,2	10,7	PSC
10	71. Provençals del Poblenou	29,3	22,1	13,3	11,0	6,6	4,8	2,4	10,7	CiU
10	72. Sant Martí de Provençals	26,4	24,6	17,3	10,0	5,8	4,7	1,7	9,5	CiU
10	73. la Verneda i la Pau	23,5	26,3	20,7	8,8	4,1	5,6	1,2	9,8	PSC

(1) Inclou vots en blanc i nuls.

Departament d'Estadística. Ajuntament de Barcelona.

Font: Departament de Governació. Generalitat de Catalunya. Resultats proclamats per la Junta Electoral Central.

**Eleccions al Parlament de Catalunya a Catalunya**



## 4.Eleccions al Parlament de Catalunya a Catalunya

### 1.Resultats a Catalunya. 2003-2010

	16 novembre 2003			1 novembre 2006			28 novembre 2010		
	Absoluts	% electors	% votants	Absoluts	% electors	% votants	Absoluts	% electors	% votants
Electors	5.307.837	100,0		5.321.274	100,0		5.363.688	100,0	
Votants	3.319.276	62,5	100,0	2.982.108	56,0	100,0	3.152.630	58,8	100,0
Abstenció	1.988.561	37,5		2.339.166	44,0		2.211.058	41,2	
PSC (1)	1.031.454	19,4	31,1	796.173	15,0	26,7	575.233	10,7	18,2
CiU	1.024.425	19,3	30,9	935.756	17,6	31,4	1.202.830	22,4	38,2
ERC	544.324	10,3	16,4	416.355	7,8	14,0	219.173	4,1	7,0
PP (2)	393.499	7,4	11,9	316.222	5,9	10,6	387.066	7,2	12,3
ICV-EUIA (3)	241.163	4,5	7,3	282.693	5,3	9,5	230.824	4,3	7,3
C's	-	-	-	89.840	1,7	3,0	106.154	2,0	3,4
SI	-	-	-	-	-	-	102.921	1,9	3,3
Altres	45.406	0,9	1,4	71.251	1,3	2,4	214.444	4,0	6,8
Blancs	30.212	0,6	0,9	60.244	1,1	2,0	91.631	1,7	2,9
Nuls	8.793	0,2	0,3	13.574	0,3	0,5	22.354	0,4	0,7

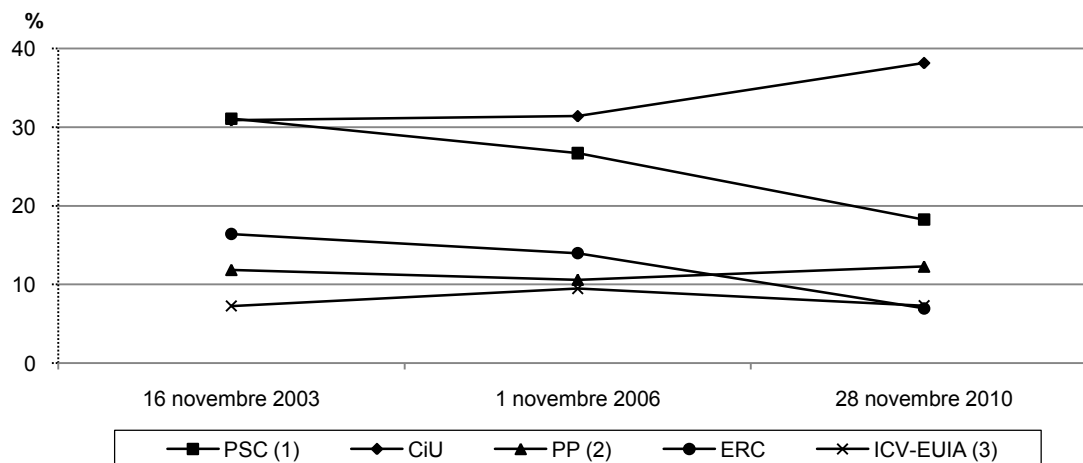
(1) Pel 2003 i 2006: PSC-CPC

(2) Pel 2003: PPC

(3) Pel 2003: ICV-EA

Departament d'Estadística. Ajuntament de Barcelona.

Font: Departament de Governació. Generalitat de Catalunya. Dades oficials proclamades per la Junta Electoral Central.



## 4.Eleccions al Parlament de Catalunya a Catalunya

### 2.Resultats per circumscripcions. 2010

	<i>Província Barcelona</i>			<i>Província Girona</i>		
	<i>Absoluts</i>	<i>% electors</i>	<i>% votants</i>	<i>Absoluts</i>	<i>% electors</i>	<i>% votants</i>
Electors	4.003.751	100,0		496.421	100,0	
Votants	2.357.263	58,9	100,0	295.326	59,5	100,0
Abstenció	1.646.488	41,1		201.095	40,5	
CiU	862.010	21,5	36,6	131.932	26,6	44,7
PSC	449.549	11,2	19,1	41.742	8,4	14,1
PP	301.440	7,5	12,8	25.248	5,1	8,5
ICV-EUIA	193.545	4,8	8,2	14.109	2,8	4,8
ERC	148.973	3,7	6,3	26.879	5,4	9,1
C's	89.990	2,2	3,8	4.954	1,0	1,7
SI	72.693	1,8	3,1	13.889	2,8	4,7
Altres	155.965	3,9	6,6	25.344	5,1	8,6
Blancs	68.241	1,7	2,9	8.439	1,7	2,9
Nuls	14.857	0,4	0,6	2.790	0,6	0,9

### 2. (cont.) Resultats per circumscripcions. 2010

	<i>Província Lleida</i>			<i>Província Tarragona</i>		
	<i>Absoluts</i>	<i>% electors</i>	<i>% votants</i>	<i>Absoluts</i>	<i>% electors</i>	<i>% votants</i>
Electors	312.605	100,0		550.911	100,0	
Votants	187.159	59,9	100,0	312.882	56,8	100,0
Abstenció	125.446	40,1		238.029	43,2	
CiU	87.052	27,8	46,5	121.836	22,1	38,9
PSC	27.461	8,8	14,7	56.481	10,3	18,1
PP	18.960	6,1	10,1	41.418	7,5	13,2
ICV-EUIA	7.423	2,4	4,0	15.747	2,9	5,0
ERC	16.966	5,4	9,1	26.355	4,8	8,4
C's	2.757	0,9	1,5	8.453	1,5	2,7
SI	5.758	1,8	3,1	10.581	1,9	3,4
Altres	12.552	4,0	6,7	20.583	3,7	6,6
Blancs	6.565	2,1	3,5	8.386	1,5	2,7
Nuls	1.665	0,5	0,9	3.042	0,6	1,0

Departament d'Estadística. Ajuntament de Barcelona.

Font: Departament de Governació. Generalitat de Catalunya. Dades oficials proclamades per la Junta Electoral Central.



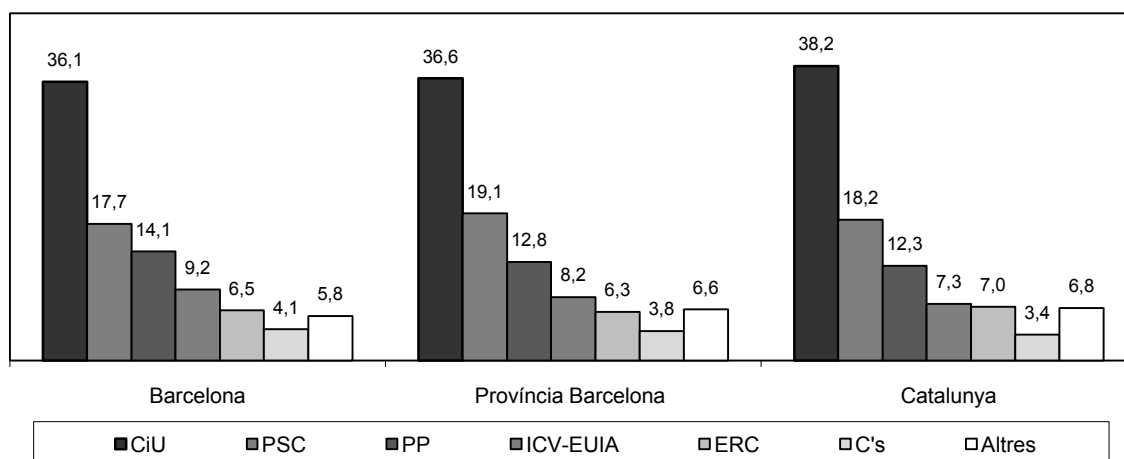
## 4.Eleccions al Parlament de Catalunya a Catalunya

### 3.Comparació dels resultats de Barcelona amb província Barcelona i Catalunya. 2010

	<i>Barcelona</i>		<i>Província Barcelona</i>		<i>Catalunya</i>	
	<i>Absoluts</i>	<i>%</i>	<i>Absoluts</i>	<i>%</i>	<i>Absoluts</i>	<i>%</i>
Electors	1.143.040	100,0	4.003.751	100,0	5.363.688	100,0
Votants	711.625	62,3	2.357.263	58,9	3.152.630	58,8
Abstenció	431.415	37,7	1.646.488	41,1	2.211.058	41,2
CiU	256.967	36,1	862.010	36,6	1.202.830	38,2
PSC	126.071	17,7	449.549	19,1	575.233	18,2
PP	100.511	14,1	301.440	12,8	387.066	12,3
ICV-EUIA	65.519	9,2	193.545	8,2	230.824	7,3
ERC	46.214	6,5	148.973	6,3	219.173	7,0
C's	28.843	4,1	89.990	3,8	106.154	3,4
SI	20.414	2,9	72.693	3,1	102.921	3,3
Altres	41.076	5,8	155.965	6,6	214.444	6,8
Blancs	21.570	3,0	68.241	2,9	91.631	2,9
Nuls	4.440	0,6	14.857	0,6	22.354	0,7

Departament d'Estadística. Ajuntament de Barcelona.

Font: Departament de Governació. Generalitat de Catalunya. Dades oficials proclamades per la Junta Electoral Central.



## 4.Eleccions al Parlament de Catalunya a Catalunya

### 4.Composició del Parlament de Catalunya. 1995-2010

	<i>Diputats</i>				
	<i>1995</i>	<i>1999</i>	<i>2003</i>	<i>2006</i>	<i>2010</i>
TOTAL	135	135	135	135	135
CiU	60	56	46	48	62
PSC (1)	34	50	42	37	28
PP (2)	17	12	15	14	18
ERC	13	12	23	21	10
ICV-EUIA (3)	11	5	9	12	10
C's	-	-	-	3	3
SI	-	-	-	-	4

Nota: El 1999, 2 diputats d'IC-V van ser elegits, a les circumscripcions de Girona i Tarragona, formant part de la candidatura PSC-CPC-IC-V.

(1) De 1999 a 2006: PSC-CPC

(2) Pel 2003: PPC

(3) Pel 1995: IC-EV; pel 1999: IC-V; pel 2003: ICV-EA.

Departament d'Estadística. Ajuntament de Barcelona.

Font: Junta Electoral Central.

## 4.Eleccions al Parlament de Catalunya a Catalunya

### 5.Distribució de diputats per circumscripcions. 2003-2010

	<i>Barcelona</i>			<i>Girona</i>			<i>Lleida</i>			<i>Tarragona</i>		
	<i>2003</i>	<i>2006</i>	<i>2010</i>	<i>2003</i>	<i>2006</i>	<i>2010</i>	<i>2003</i>	<i>2006</i>	<i>2010</i>	<i>2003</i>	<i>2006</i>	<i>2010</i>
TOTAL	85	85	85	17	17	17	15	15	15	18	18	18
PSC (1)	29	25	18	4	4	3	4	3	3	5	5	4
CiU	25	27	35	7	7	9	7	7	9	7	7	9
ERC	13	11	6	4	4	2	3	3	1	3	3	1
PP (2)	11	10	12	1	1	1	1	1	2	2	2	3
ICV-EUIA (3)	7	9	8	1	1	1	0	1	0	1	1	1
C's	-	3	3	-	0	0	-	0	0	-	0	0
SI	-	-	3	-	-	1	-	-	0	-	-	0

(1) Pel 2003 i 2006: PSC-CPC

(2) Pel 2003: PPC

(3) Pel 2003: ICV-EA.

Departament d'Estadística. Ajuntament de Barcelona.

Font: Junta Electoral Central.

**Eleccions al Parlament de Catalunya  
del 25 de novembre de 2012**



## 5.Eleccions al Parlament de Catalunya del 25 de novembre de 2012

---

### 1.Relació de candidatures presentades a la circumscripció de Barcelona

---

<i>Sigles</i>	<i>Nom</i>
PSC	Partit dels Socialistes de Catalunya (PSC-PSOE)
CiU	Convergència i Unió
ICV-EUIA	Iniciativa per Catalunya Verds-Esquerra Unida i Alternativa
ERC-CAT SI	Esquerra Republicana de Catalunya - Catalunya Si
SI	Solidaritat Catalana per la Independència
PACMA	Partido Animalista Contra el Maltrato Animal
CUP	Candidatura d'Unitat Popular - Alternativa d'Esquerres
PIRATA.CAT	Pirates de Catalunya
C's	Ciutadans-Partido de la Ciudadanía
UCE	Unificación Comunista de España
EB	Escons en Blanc
PP	Partit Popular
PXC	Plataforma per Catalunya
VD	Vía Democrática
UPyD	Unión Progreso y Democracia
FARTS.CAT	Hartos.org Ciutadans en blanc

---

Font: Junta Electoral Provincial de Barcelona.

## 5.Eleccions al Parlament de Catalunya del 25 de novembre de 2012

### 2.Enquestes preelectorals publicades. Catalunya

	<i>El Periódico</i> 4 novembre 2012		<i>CEO (1)</i> 8 novembre 2012		<i>CIS (2)</i> 9 novembre 2012		<i>La Vanguardia</i> 11 novembre 2012	
	% vots	Diputats	% vots	Diputats	% vots	Diputats	% vots	Diputats
TOTAL	100,0	135	100,0	135	100,0	135	100,0	135
CiU	39,0-40,0	63-65	43,4	69-71	36,8	63-64	40,0	64-66
PSC	12,5-13,5	18-20	12,0	15	12,9	19	12,0	16-18
PP	11,5-12,5	17-18	12,5	18-19	11,0	16-17	12,3	17-18
ERC	10,5-11,5	17-18	9,5	14	11,1	17	10,9	15-17
ICV-EUIA	8,5-9,5	11-12	8,0	10	8,1	11	10,2	12-13
C's	5,0-6,0	5-7	5,1	6	6,0	7	7,0	7-8
SI	1,5-2,5	0	2,0	0	2,1	1	1,7	0
CUP	2,0-3,0	0-1	2,8	0-3	1,6	0	2,1	0
Altres	5,0-6,0	-	4,7	-	10,4	-	3,8	-

(1) Centre d'Estudis d'Opinió

(2) Centro de Investigaciones Sociológicas.

	<i>El Periódico</i> 18 novembre 2012		<i>El Mundo</i> 18 novembre 2012		<i>El País</i> 18 novembre 2012		<i>La Vanguardia</i> 18 novembre 2012	
	% vots	Diputats	% vots	Diputats	% vots	Diputats	% vots	Diputats
TOTAL	100,0	135	100,0	135	100,0	135	100,0	135
CiU	38,0	62-64	36,6	60-63	37,3	62	38,2	62-64
PSC	12,0	15-17	15,3	21-23	12,3	18	13,3	17-19
PP	11,6	15-17	13,8	20-21	13,2	19	12,1	16-18
ERC	12,8	19-20	9,5	14	12,2	18	10,4	14-15
ICV-EUIA	9,8	13-14	8,1	10-12	7,9	10	11,0	13-16
C's	6,0	6-7	4,5	5	5,7	6	7,2	7-8
SI	2,5	0-1	2,8	0-2	1,4	0	1,4	0
CUP	2,8	0-1	-	-	3,0	2	2,4	0-2
Altres	4,5	-	9,4	-	7,0	-	4,0	-

## 5.Eleccions al Parlament de Catalunya del 25 de novembre de 2012

### 3.Fitxa tècnica de les enquestes. Catalunya

<i>Fitxa</i>	<i>El Periódico</i> 4 novembre 2012	<i>CEO (1)</i> 8 novembre 2012	<i>CIS (2)</i> 9 novembre 2012	<i>La Vanguardia</i> 11 novembre 2012
Univers	Majors 18 anys	Majors 18 anys	Majors 18 anys	Majors 18 anys
Mostra	2000 entrevistes	2500 entrevistes	3.000 entrevistes	1.000 entrevistes
Selecció	Estratific. i aleatòria	Estratific. i aleatòria	Estratific. i aleatòria	Estratific. i aleatòria
Entrevista	Telefònica	Telefònica	Personal domicili	Telefònica
Nivell confiança	95%	95%	95,5%	95,5%
Error mostra	+/- 2,71%	+/- 2,47%	+/- 1,8%	+/- 3,16%
Data treball	29 oct-1 nov.	22-31 octubre	9-29 octubre	6-9 novembre
Empresa	Gesop	Instituto Dym	CIS	Feedback

(1) Centre d'Estudis d'Opinió

(2) Centro de Investigaciones Sociológicas.

<i>Fitxa</i>	<i>El Periódico</i> 18 novembre 2012	<i>El Mundo</i> 18 novembre 2012	<i>El País</i> 18 novembre 2012	<i>La Vanguardia</i> 18 novembre 2012
Univers	Majors 18 anys	Majors 18 anys	Majors 18 anys	Majors 18 anys
Mostra	800 entrevistes	1.150 entrevistes	2.500 entrevistes	1.000 entrevistes
Selecció	Estratific. i aleatòria	Estratific. i aleatòria	Estratific. i aleatòria	Estratific. i aleatòria
Entrevista	Telefònica	Telefònica	Telefònica	Telefònica
Nivell confiança	95%	95,5%	95,5%	95,5%
Error mostra	+/- 3,5%	+/- 2,94%	+/- 2,5%	+/- 3,16%
Data treball	13-16 novembre	13-16 novembre	8-15 novembre	12-16 novembre
Empresa	Gesop	Sigma Dos	Metroscopia	Feedback

## 5. Eleccions al Parlament de Catalunya del 25 de novembre de 2012

### 4. Estimació d'escons segons les enquestes preelectorals publicades. Província de Barcelona

	<i>El Periódico</i> 4 novembre 2012		<i>CEO (1)</i> 8 novembre 2012		<i>CIS (2)</i> 9 novembre 2012		<i>La Vanguardia</i> 11 novembre 2012	
	% vots	Diputats	% vots	Diputats	% vots	Diputats	% vots	Diputats
TOTAL	-	85	101,0	85	100,0	85	-	85
CiU	-	36-37	42,0	40-41	35,5	35-36	-	35-36
PSC	-	12-13	12,0	11	13,5	13	-	11-12
PP	-	12	12,5	11-12	10,9	10-11	-	11-12
ERC	-	10	8,7	8	10,6	10	-	9-10
ICV-EUIA	-	10	9,0	8	9,1	9	-	8
C's	-	5-6	5,4	5	7,0	7	-	6-7
SI	-	0	-	0	1,7	0	-	0-3
CUP	-	0	-	0	1,7	0	-	0
Altres	-	-	11,4	-	10,0	-	-	-

(1) Centre d'Estudis d'Opinió

(2) Centro de Investigaciones Sociológicas.

	<i>El Mundo</i> 18 novembre 2012		<i>El País</i> 18 novembre 2012		<i>La Vanguardia</i> 18 novembre 2012	
	% vots	Diputats	% vots	Diputats	% vots	Diputats
TOTAL	100,0	85	100,0	85	-	85
CiU	33-34	33-34	35,5	34	-	34-35
PSC	16-17	15-16	12,7	12	-	12-13
PP	14-15	14	13,8	13	-	11-12
ERC	8-9	8	11,9	11	-	9
ICV-EUIA	9-10	9	8,4	8	-	10-11
C's	4-5	4	6,1	5	-	6-7
SI	2-3	0-2	1,4	0	-	0
CUP	-	0	3,1	2	-	0-2
Altres	10-11	-	7,1	-	-	-



**Normativa electoral**



## 6. Normativa electoral

El Parlament de Catalunya està format per 135 diputats. La circumscripció electoral és la província.

La distribució per cadascuna d'elles, es fa amb el següent criteri: A Barcelona li correspon un diputat per cada cinquanta mil habitants, amb un màxim de 85 diputats, xifra que elegeix actualment. A Girona, Lleida i Tarragona els hi correspon un mínim de sis diputats més un per cada quaranta mil habitants, elegint 17, 15 i 18 diputats, respectivament.

Els escons es reparteixen a cada circumscripció, segons la fórmula d'Hondt , entre aquells partits que han obtingut al menys el 3% dels vots vàlids a la circumscripció electoral.