

CELEBREM L'ANY INTERNACIONAL DE

LA FAMÍLIA

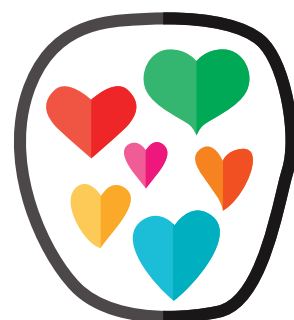


MANUAL DE FAMÍLIA **Guia Bàsica**



ÍNDEX

1. CLAIM	4
2. COLORS DEL CLAIM	5
3. BODYCOPY I TANCAMENT	6
4. TIPOGRAFIA	7
5. PALETA DE COLORS	8
6. IL·LUSTRACIONS	9
7. SIGNATURA CORPORATIVA	11
8. PÒSTER	16
9. ROLL-UP	18



La guia bàsica de la campanya de Família 2014 de l'Ajuntament de Barcelona recull les directrius generals d'ús d'aquesta. Les pautes aquí exposades han de ser respectades amb la finalitat de crear i comunicar una identitat homogènia i coherent en tots els suports de comunicació.

Qui gestioni la producció de qualsevol element de comunicació serà responsable de la seva correcta aplicació.

1. CLAIM

El claim de la campanya ('Celebrem l'any internacional de la família') s'expressa amb la tipografia "Neutra Text Bold ALT" en caixa alta. El claim va diferenciat en 'Celebrem l'any internacional de' en color negre, i 'la família' de diferents colors (vegeu pàgina 5 per a més informació).

CELEBREM L'ANY INTERNACIONAL DE
LA FAMÍLIA

Com a norma general, el claim sempre apareixerà en català. En el cas de les peces en altres idiomes el claim es podrà expressar adoptant les mateixes característiques que el claim en català (exemple en castellà).

CELEBRAMOS EL AÑO INTERNACIONAL DE
LA FAMILIA

2. COLORES DEL CLAIM

El claim de la campanya ('Celebrem l'any internacional de la família') s'expressa amb la tipografia "Neutra Text Bold ALT" en caixa alta. El claim va diferenciat en 'Celebrem l'any internacional de' en color negre, i 'la família' de diferents colors.

CELEBREM L'ANY INTERNACIONAL DE

LA FAMÍLIA

R:232 G:73 B:56 C:0 M:82 Y:77 K:0 PANTONE: 7625 C

Multiplicat 100%

R:59 G:172 B:95 C:73 M:0 Y:76 K:0 PANTONE: 7739 C

Multiplicat 36%

R:36 G:183 B:213 C:70 M:1 Y:15 K:0 PANTONE: 631 C

Multiplicat 50%

R:238 G:126 B:0 C:0 M:59 Y:99 K:0 PANTONE: 716 C

Multiplicat 83%

R:232 G:83 B:141 C:1 M:79 Y:11 K:0 PANTONE: 7424 C

Multiplicat 70%

R:83 G:74 B:73 C:57 M:54 Y:51 K:49 PANTONE: 438 C

Multiplicat 100%

R:252 G:203 B:78 C:0 M:22 Y:76 K:0 PANTONE: 1225 C

Multiplicat 87%

3. BODYCOPY I TANCAMENT

El bodycopy:

Seguint les proporcions d'un A4, el bodycopy va amb tipografia "Neutra Text Demi Italic", amb cos de 13 pt amb un interlineat de 14 pt. El text anirà centrat i en 5 línies, entre la 4a i 5a línia ha d'haver-hi un tracking i kerning de 0 pt.

L'última línia "El projecte bàsic de diàleg" té les mateixes característiques del paràgraf anterior però amb un interlineat de 24 pt.

*Tant és quina sigui la família: la teva, la nostra o la seva.
Tant li fa com sigui aquesta família: curta, llarga, propera,
llunyana... És allò que forma part de nosaltres i ens fa com som.
La família és un model de convivència i de respecte.*

El projecte bàsic de diàleg.

El tancament:

El tancament s'expressa amb la tipografia "Neutra Text Bold ALT" en caixa alta, amb cos de 14 pt i 14,5 pt d'interlineat. El text centrat i en 2 línies, color negre, amb una separació entre paraules amb tracking i kerning de 0 pt, i una separació de 16 pt d'interlineat entre el bodycopy i el tancament.

**PERQUÈ BARCELONA ÉS FAMÍLIA,
M'AGRADA VIURE AMB TU!**

4. TIPOGRAFIA

La tipografia assignada als claims és la “Neutra Text Bold Alt” en caixa alta. La utilització d’aquesta tipografia comporta l’obligació de respectar el tracking i kerning de 0 pt entre la darrera lletra de cada paraula i la primera de la següent.

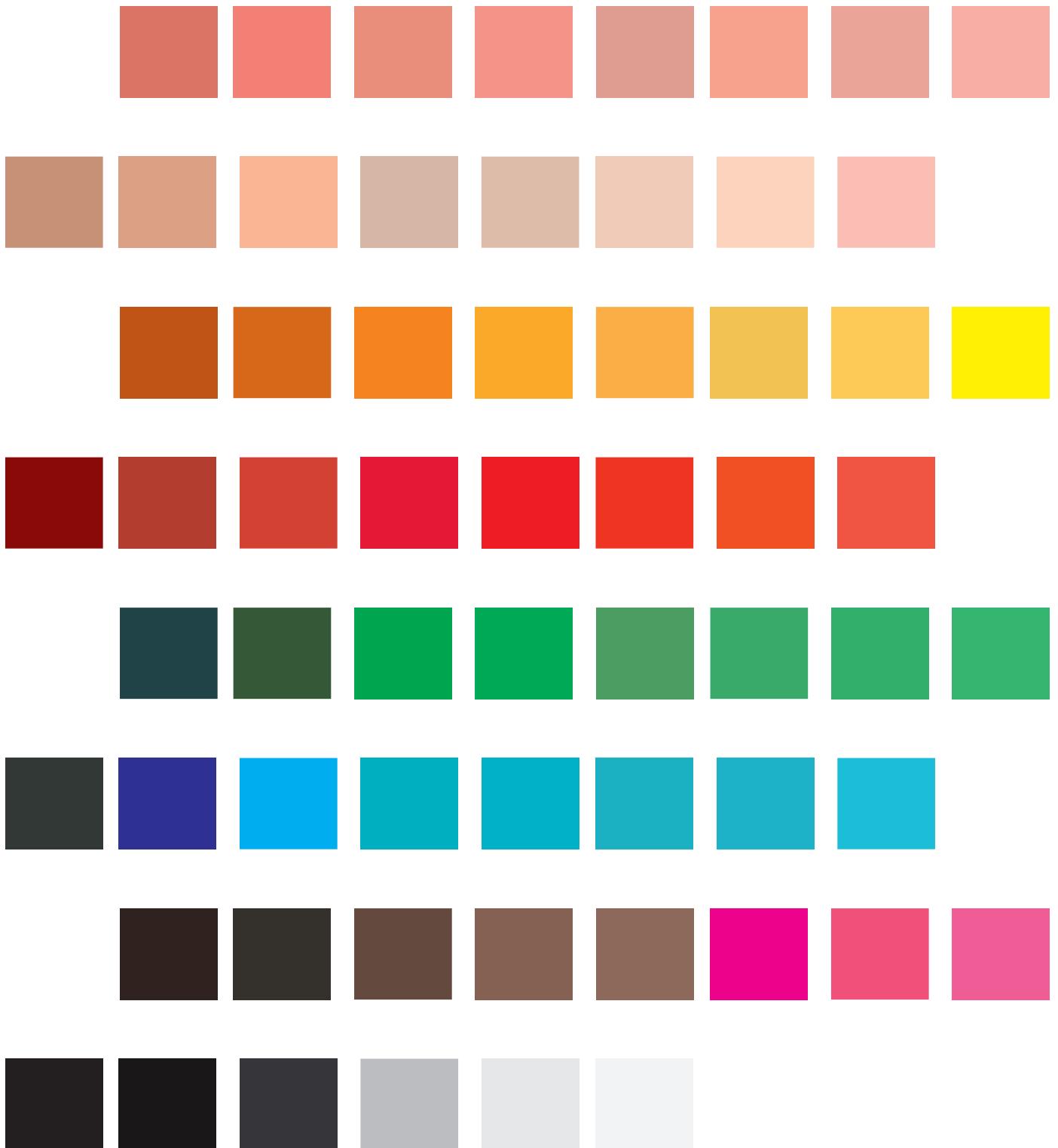
**A B C D E F G H I J K L M N
O P Q R S T U V W X Y Z
1 2 3 4 5 6 7 8 9 0 ! ” \$ % &
/ ()**

Neutra Text BoldAlt

La tipografia assignada als cossos de text de totes les peces de comunicació és la “Neutra Text Demi Italic” en totes les seves versions tipogràfiques.

*abcdefghijklmnopqrstuvwxyz
1234567890! ” \$ % & / ()*
Neutra Text Demi Italic

5. PALETA DE COLORS



6. IL·LUSTRACIONS

La campanya està protagonitzada per 9 personatges i una il·lustració que formen un conjunt per a totes les peces de comunicació.

En totes les aplicacions del conjunt es respectarà la posició establerta de cada un dels personatges, la integritat de les il·lustracions i les seves proporcions i colors.



IL·LUSTRACIONS

La campanya disposa també d'una il·lustració alternativa al conjunt de personatges per a diferents aplicacions i peces. En totes aquestes aplicacions es respectarà la integritat de la il·lustració i les seves proporcions i colors.

Totes les peces de la campanya van acompanyades amb aquesta il·lustració introduïda dins de la llima corporativa de l'Ajuntament de Barcelona.



7. SIGNATURA CORPORATIVA

Signatura utilitzada per signar les comunicacions de la campanya.

Llima 3

Color Fons: Blanc

Color de text: c58 m53 y53 k51

Informació: 2014 ANY INTERNACIONAL DE LA FAMÍLIA

Tamany: 13,4 pt

Tipografies: Neutra Text - Bold Alt



Llima 3

Color Fons: gris 15%k

Color de text: c58 m53 y53 k51

Informació: 2014 ANY INTERNACIONAL DE LA FAMÍLIA

Tamany: 13,4 pt

Tipografies: Neutra Text - Bold Alt



SIGNATURA CORPORATIVA

Opcions per a aplicacions sobre fons de colors

Ús amb fons de color blanc

Llima escut: Vermell

Llima Ajuntament de Barcelona: Negre

Llima informació: 50%K

Llima producte: 20%K



Ús amb fons de color gris

Llima escut: vermell

Llima Ajuntament de Barcelona: Negre

Llima informació: Gris 20%K

Llima producte: Blanc



SIGNATURA CORPORATIVA

Opcions per a aplicacions sobre fons de colors

Ús amb fons de color vermell

Llima escut: Blanc

Llima Ajuntament de Barcelona: Negre

Llima informació: Gris 50%K

Llima producte: Blanc



Ús amb fons de color negre

Llima escut: Vermell

Llima Ajuntament de Barcelona: Gris 50%K

Llima informació: Gris 20%K

Llima producte: Blanc



SIGNATURA CORPORATIVA

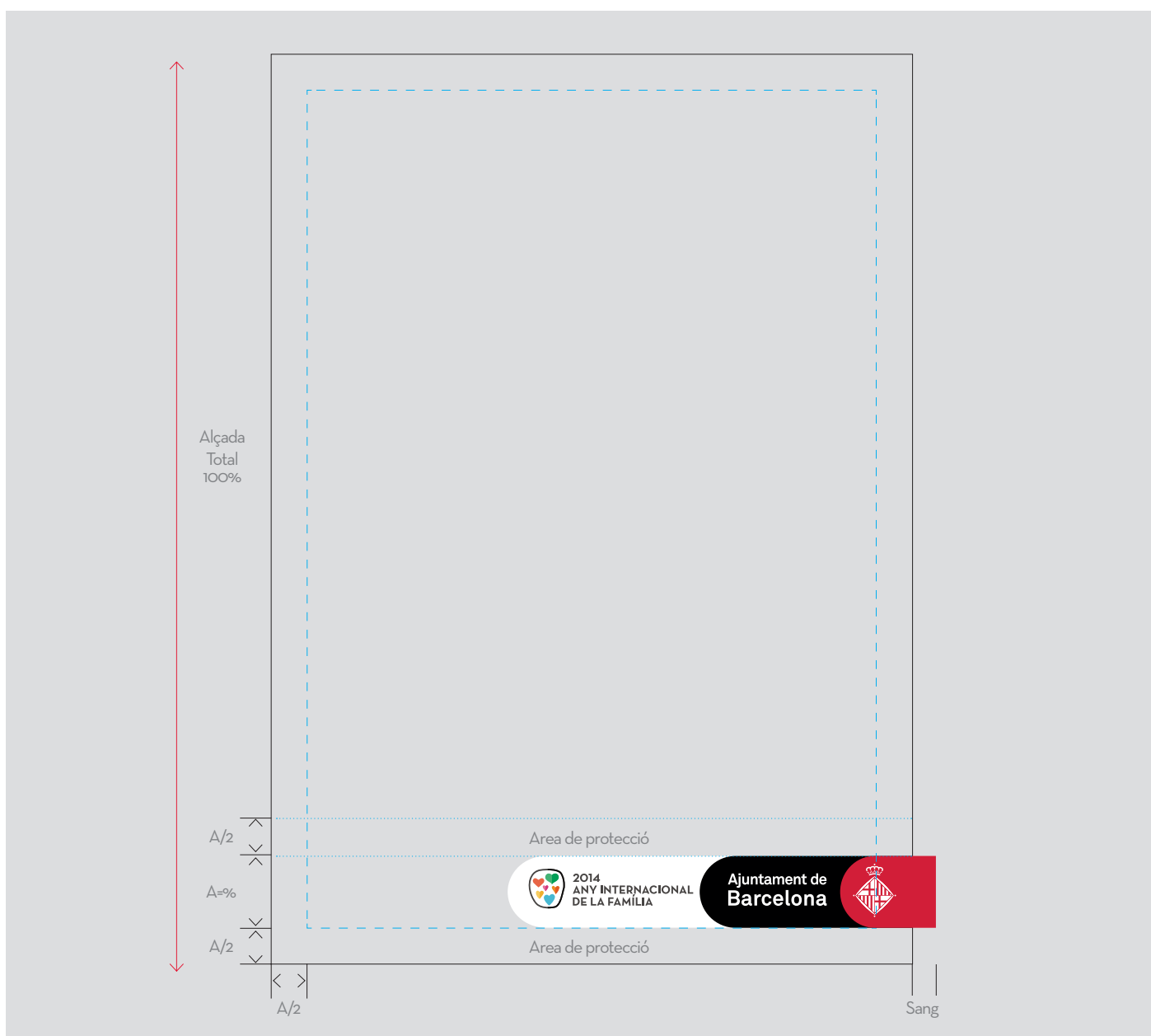
Grandària

La mida de la signatura ens la donarà el tant per cent indicat en funció de l'alçada de cada format.

Àrea de protecció

La signatura sempre es col·loca en un lateral a sang, respectant per dalt i per baix l'àrea de protecció on no es podran col·locar textos, logos, etc.

La mida dels marges de la pàgina i l'àrea de protecció estaran determinats en funció de l'altura de la signatura. Si l'altura de la signatura és A, l'àrea de protecció és la meitat de A, o sigui $A/2$.



SIGNATURA CORPORATIVA

Exemple de gràfica



8. PÒSTER

CELEBREM L'ANY INTERNACIONAL DE **LA FAMÍLIA**



*Tant és quina sigui la família: la teva, la nostra o la seva.
Tant li fa com sigui aquesta família: curta, llarga, propera,
llunyana... És allò que forma part de nosaltres i ens fa com som.
La família és un model de convivència i de respecte.*

El projecte bàsic de diàleg.

**PERQUÈ BARCELONA ÉS FAMÍLIA,
M'AGRADA VIURE AMB TU!**



2014
ANY INTERNACIONAL
DE LA FAMÍLIA

Ajuntament de
Barcelona



8. PÒSTER



2014
ANY INTERNACIONAL
DE LA FAMÍLIA



2014
ANY INTERNACIONAL
DE LA FAMÍLIA

Ajuntament de
Barcelona



9. ROLL-UP



