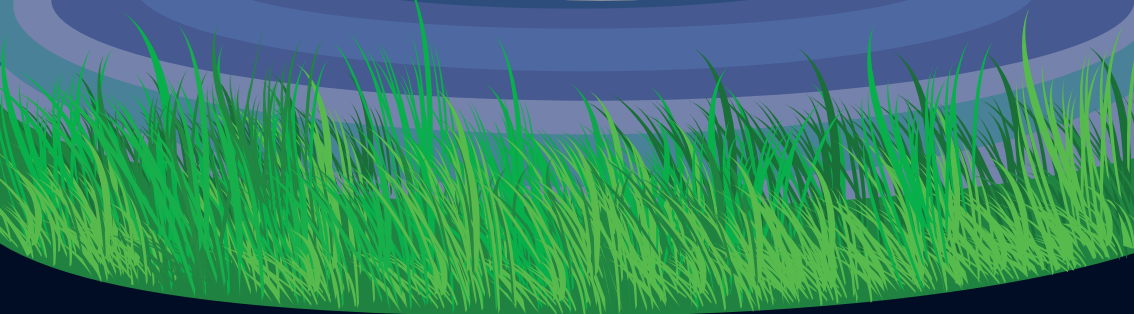
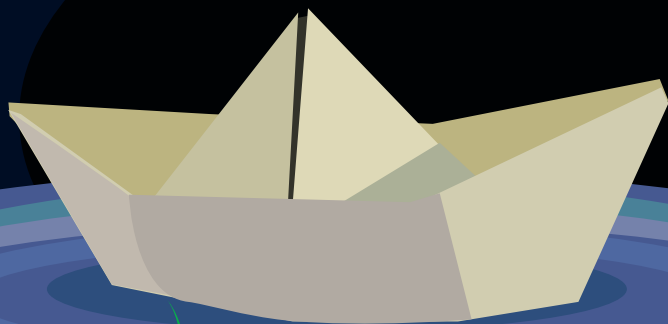


GUIA

d'entitats
i serveis



per a persones
amb discapacitat



Ajuntament de Barcelona



Drets bàsics de les persones com ara l'accessibilitat urbana, la participació ciutadana, l'atenció social i el benestar, són premisses ineludibles de l'acció de govern que desenvolupa el Districte de Nou Barris; des de tots els punts de vista i en qualsevol projecte sigui de l'índole que sigui. I partint d'aquest fonament, les persones amb discapacitat representen un col·lectiu d'especial atenció.

Aquesta Guia d'Entitats i Serveis és un exemple d'aquesta voluntat. Com podreu comprovar, els serveis que ofereixen les institucions i les entitats de Nou Barris són molt variats i dirigits a tota mena d'especialitat i necessitat que pugui sorgir. I a més, molts són serveis joves que s'han consolidat ràpidament amb una acció i una activitat envejables, amb una qualitat i una cura excel·lent gràcies a la professionalitat i l'estimació que hi aboquen les persones que els desenvolupen.

Perquè l'atenció al ciutadà és una prioritat, sigui quina sigui la seva necessitat, i perquè el Districte de Nou Barris es distingeix per la seva vocació de servei.

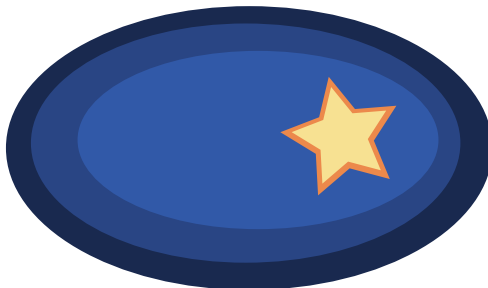
Carmen Andrés
Regidora de Nou Barris

Índex

Entitats

pàg.

• APERDIS Associació de Persones amb Discapacitat	6
• ASENDI - NB Associació per la Sensibilització Envers la Discapacitat - Nou Barris	8
• Associació Can Ensenya	10
• ACAF Associació Catalana d'Afectats de Fibromiàlgia	12
• AFEM Associació de Familiars de Malalts Mentals de Nou Barris	14
• CANB Club d'Atletisme Nou Barris	16
• DONEM	18
• FRATER Fraternitat Cristiana de Persones amb Discapacitat	20
• Fundació Pro Disminuïts Psíquics Jacinta Sastrada	22
• Unió Esportiva Torre Baró	24





Serveis

pàg.

• CEE Sant Joan de la Creu	26
• CEE Josep Pla	28
• CO Can Carreras – ASPROSEAT	30
• CSMA Nou Barris	32
• CSMIJ Nou Barris Nord	34
• EAP Equip assessorament i orientació pedagògica	36
• EIPI Equip Interdisciplinari per a la Petita Infància	38
• Fundació els Tres Turons	40
• Fundació Nou Barris per a la Salut Mental ..	42
• GRUPDEM Grup de Serveis d'Iniciativa Social S.C.C.L.	44
• GSIS BARCANOVA Grup de Serveis d'Iniciativa Social.....	46
• Hospital de Dia 9 Barris	48
• Llar Residència Disminuïts Psíquics Valldaura	50
• Residència Amílcar	52
• SRC i Centre de dia Dr. Pi i Molist	54
• TEB Verdum	56





Adreça

Pl. Sóller, 1
(Centre Cívic Porta Sóller)
08016 Barcelona
Tel.: 93 276 80 77
Fax: 93 359 36 55

Horari d'atenció

Dimarts i divendres
de 17 a 19 h
A/e: aperdis@gmail.com

Descripció

Des de l'any 2008 donen suport a persones amb discapacitat tant física com psíquica.

El seu àmbit d'actuació és el districte de Nou Barris.
Actualment hi ha 47 socis, que aporten una quota simbòlica anual.

Activitats i serveis

- Informen i vetllen per la supressió de barreres arquitectòniques.
- Organitzen activitats per afavorir la integració social i esportiva.
- Organitzen també sortides culturals, com per exemple la visita a museus, exposicions, etc.

ASENDI - NB

**Associació per la Sensibilització
envers la Discapacitat - Nou Barris**



Adreça

**Pl. Sóller, 1
(Centre Cívic Porta Sóller)
08016 Barcelona
Tel.: 93 276 80 77
Fax: 93 359 36 55**

Horari d'atenció

**Dilluns i dijous de 10 a 12 h
A/e: asendinb@hotmail.es
www.facebook.com/asendinb**

Descripció

L'any 2007 va néixer aquesta entitat amb l'objectiu de realitzar activitats de sensibilització envers l'àmbit de la discapacitat i treballar per l'eliminació de barreres arquitectòniques. Actualment tenen uns 30 socis, que aporten una quota simbòlica a l'any.

El seu àmbit d'actuació és tant el districte de Nou Barris com també la ciutat de Barcelona.

Activitats i serveis

- Un dels projectes engegats per aquesta entitat és la donació i préstec de material ortopèdic.
- Tallers i xerrades de sensibilització envers les diferents discapacitats adreçats a les escoles, centres cívics, associacions del districte, etc.
- Gestió de suport i seguiment de les sol·licituds i recursos tra-

Com arribar-hi?

Metro

L4 Lluçmajor,
L5 Virrei Amat

Autobús

11, 31, 32,
36, 47, 50,
51, 82 i 132



mitats de caràcter social davant les administracions sobre temes relacionats amb la discapacitat i les barreres arquitectòniques.

- Col·laboració amb el Centre Cívic Porta- Sòller: vídeo fòrums, GAMS, etc.



Tallers
Dia Internacional
de Persones
amb Discapacitat



Adreça

**C. Beret, 83
08031 Barcelona
Tel.: 93 358 20 33**

Horari d'atenció

**De dilluns a divendres,
de 16 a 20 h (concertar)
A/e: canensenyacse@hotmail.com**

Descripció

L'any 1979 va néixer aquesta associació, amb l'objectiu d'oferir un espai d'activitats socioeducatives en el lleure i terapèutiques, adreçades a joves i adults amb discapacitat intel·lectual i també per integrar socialment el col·lectiu de discapacitats intel·lectuals, oferint espais familiars de relació i suport integral.

Actualment, compta amb 40 socis, que aporten una quota al trimestre.

Activitats i serveis

- Ofereixen serveis socioeducatius de lleure per a persones amb discapacitat intel·lectual.
- També disposen d'una associació de famílies dels usuaris.
- Assistència social.
- Cangurs i acompanyaments.

Com arribar-hi?

Metro

L5 Vilapicina,

Autobús

11, 31, 32,
47, 50, 51,
71, 82 i 122



Guarniment
de l'arbre de Nadal
a la seu del districte



Adreça

Pg. Fabra i Puig, 274
(Centre Cívic Can Basté)
08031 Barcelona
Tel.: 93 420 66 51

Horari d'atenció

Dimecres de 17 a 19.30 h
Cal concertar entrevista prèvia:
639 007 013
A/e: acaf@fibromialgia.cat
www.fibromialgia.cat

Descripció

Creat l'any 1999, el centre està adreçat a un àmbit de població general, compta amb 275 socis en actiu.

Activitats i serveis

- Informar i donar suport als afectats de Fibromiàlgia (FM) o de Síndrome de Fatiga Crònica (SFC).
- Organitzar i realitzar activitats que tinguin com a finalitat la millora de la qualitat de vida de les persones afectades i de llurs famílies.
- Difondre informació sobre la FM i la SFC i sobre les seves activitats, per tal que la ciutadania tingui coneixement de les necessitats de les persones afectades i del paper de cadascú, en el seu àmbit.
- Informar tots els agents implicats, de les necessitats i reclamacions de les persones afectades d'aquestes malalties.

Com arribar-hi?

Metro

L5 Virrei Amat

Autobús

11, 31, 32, 34,
47, 50, 51, 71,
74, 122 i 132



- Denunciar totes aquelles actuacions que no reconeguin aquestes afectacions i que puguin menystenir la difícil realitat i el patiment de les persones que les pateixen i de llurs famílies.
- Intercanviar informació i establir col·laboracions amb tots aquells grups i organitzacions que treballin per als mateixos fins.



Adreça

C. Estudiant, 22-24
08016 Barcelona
Tel.: 654 154 382

Horari d'atenció

Dijous de 19.30 a 21 h
A/e: associacio@afemnoubarris.org

Descripció

Creada l'any 1996, amb 69 socis en actiu, amb una quota anual. L'objectiu és donar suport, orientació i atenció psicològica als familiars de persones amb malaltia mental.

Activitats i serveis

- Organitzen activitats lúdico-culturals, formatives i excursions que comparteixen les famílies i les persones amb malaltia mental.
- Un dels projectes en què estan treballant és l'atenció psicològica personalitzada a familiars i als propis malalts si ho requereixen.
- Grups d'ajuda mútua (GAM) exclusiu per a familiars dirigits per la psicòloga de l'associació.
- Tallers psicològics per a les famílies amb l'objectiu de conscienciar-les de la malaltia i que aprenguin eines de relació amb el malalt.
- Servei d'atenció domiciliària a familiars i persones amb malaltia

Com arribar-hi?

Metro

L5 Virrei Amat

L4 Lluçmajor

Autobús

11, 31, 32,

36, 47, 50,

51, 82 i 132



mental ofert per la Fundació FECAFAMM.

- Servei “Respir” per a familiars i persones amb malaltia mental promogut per la Federació Catalana d’Associacions de Familiars de Malalts Mentals (FECAFAMM).
- Organització de les jornades de Salut mental de Nou Barris, amb el recolzament dels professionals de salut mental de Nou Barris.
- Aula d’Informàtica oberta a familiars, persones amb malaltia mental del barri, dirigida per un professional.
- Celebració conjunta del Dia Mundial de la Salut Mental organitzat per la FECAFAMM.
- Servei jurídic. JURIMM. Nou servei ofert per (FECAFAMM) en col·laboració amb Sant Pere Claver Fundació Sanitària, per solucionar problemes jurídics de les famílies i malalts psíquics.

CANB

Club d'Atletisme

Nou Barris



Adreça

**Via Favència, 446–450, local 1
08016 Barcelona
Tel.: 93 354 40 46
Fax: 93 551 92 92**

Horari d'atenció

**Dilluns i dimecres de 9.30 a
13.30 h i de 16 a 19.30 h
Dimarts i dijous de 16 a 17.30 h
a les oficines i de 18 a 20 h a les
pistes.
Divendres de 9 a 13.30 h**

Descripció

Creat l'any 1993, el Club d'Atletisme Nou Barris ofereix un programa d'activitats físiques i de manteniment adreçat a persones amb limitacions musculars, derivades de seqüeles traumàtiques o patologies diverses.

Activitats i serveis

- Treballar l'augment de la força, la flexibilitat, la resistència i la velocitat.
- Millorar el control i domini corporal, to muscular, equilibri i lateralitat.
- Augmentar i controlar l'autoestima personal, relaxació, respiració, sensacions i percepcions.

Com arribar-hi?

**Metro
L3 Trinitat Nova**

**Autobús
50, 51, 60, 62, 76,
80, 81, 96, 97, 104,
127 i 132**





Adreça

Pg.Urrutia, 77
08042 Barcelona
Tel.: 93 357 26 99
Fax: 93 407 24 56

Horari d'atenció

De dilluns a dijous de 8 a 18 h
Divendres de 8 a 14 h
A/e: info@donem.cat

Descripció

Any de creació, 2009. L'entitat té per objecte social dur a terme un treball productiu dins del món de la construcció.

Activitats i serveis

- Participar regularment en les operacions del mercat, i amb la finalitat d'assegurar un lloc de treball remunerat, prestant els serveis d'ajustament personal i social que requereixi el seu personal amb discapacitat en el règim de treball ordinari.

Com arribar-hi?

Metro

L4 Lluçmajor

Autobús

71, 122 i 185





Adreça

Ptge. Ciutat de Mallorca,1
08016 Barcelona
Tel.: 93 352 70 01
Fax: 93 352 70 01

Horari d'atenció

Dijous de 17 a 19 h
A/e: frater50@telefonica.net

Descripció

L'entitat Frater té per objectiu la Integració integral de les persones amb discapacitat.

La seva finalitat és lluitar perquè hi hagi igualtat d'oportunitats. Trencar barreres arquitectòniques que els impedeix desenvolupar amb normalitat les diverses activitats de la vida quotidiana.

Activitats i serveis

- Impulsar relacions i formació de grups.
- Fer activitats de formació humana, social i cristiana.
- Portar a terme visites a domicili, sortides culturals i festives, lúdiques i colònies.

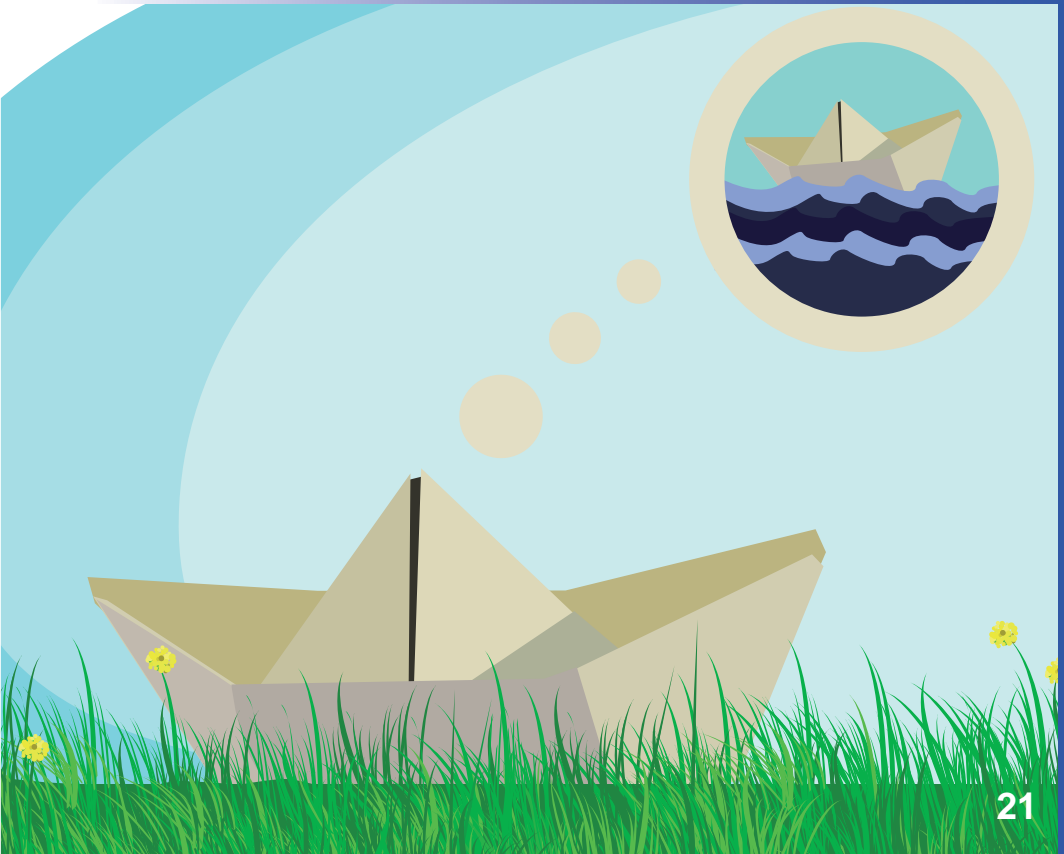
Com arribar-hi?

Metro

L5 Virrei Amat

Autobús

11, 33, 34, 36, 74,
122 i 132





Adreça

**C. Escultor Llimona, 46
1r - 2a (seu central)
08031 Barcelona
Tel.: 93 358 03 01
Fax: 93 358 03 01**

Horari d'atenció

**De 10 a 15 h
A/e: sastrada@suport.org**

Descripció

Any de creació 1988.

Atenció a persones amb discapacitat psíquica mitjançant diferents serveis, afavorint l'autonomia personal.

Activitats i serveis

- Assessorament a les famílies, integració social, laboral, llar, etc.
- S'ofereix servei de tutela, llar residència, ubicada al districte d'Horta Guinardó (pg. Font d'en Fargas, 42). El CRAE infància, ubicat al districte de Nou Barris (c. de Vilapicina, 91).
- Col·laboració amb altres entitats: GSIS i DINCAT.

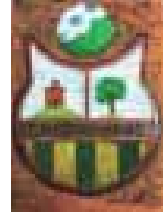
Com arriba-hi?

Metro
L5 Vilapicina

Autobús
19, 45, 71 i 122



Equipaments
de l'entitat



Adreça

Av. Escolapi i Càncer, 7
08033 Barcelona
Tel.: 93 276 02 73 / 13 67

Horari d'atenció

Primer divendres de mes de
19 a 20 h
A/e: cdtorrebaro@hotmail.com

Descripció

Creat l'any 1986, amb la finalitat d'oferir un espai de pràctica esportiva de futbol sala, adreçat a joves amb problemàtica social i també per a persones amb discapacitat psíquica. L'objectiu del club és oferir a aquests dos col·lectius una alternativa saludable, dins del barri.

El Club Esportiu Torre Baró és per a molts dels seus socis la seva segona llar. Mitjançant la pràctica del futbol sala es treballen hàbits saludables, respecte i responsabilitat entre els companys.

Els membres participen en FEDI i en la CCEE, han estat campions de Catalunya en les dues lligues celebrades, la qual cosa fa que els socis estiguin amb un nivell d'autoestima elevat i els fa ser més responsables envers el club.

Com arribar-hi?

Metro

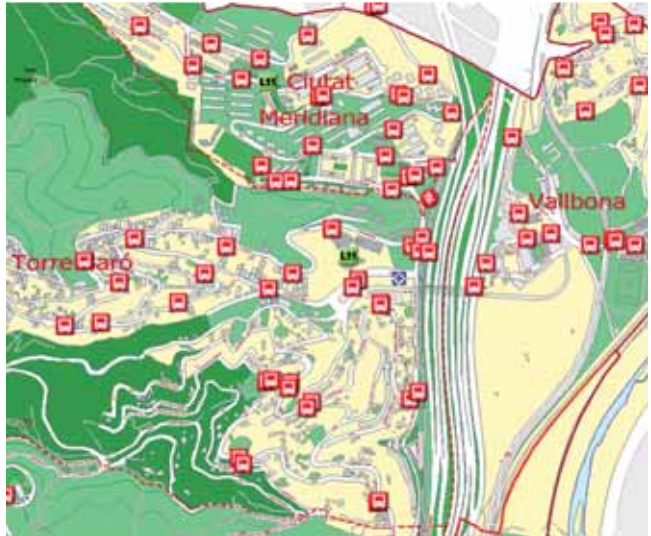
L11 Torre Baró

Autobús

51, 62, 76, 80, 81,
83, 96, 97 i 104

Renfe

Torre Baró



Activitats i serveis

Els entrenaments els realitzen en el camp de futbol de l'escola Picasso de Torre Baró.

Futbol sala els dimarts i dijous: petits de 18.15 a 19.15 h i les persones amb discapacitats de 19.15 a 20.30 h.



CEE Centre Educació Especial Sant Joan de la Creu



Adreça

Av. Rasos de Peguera, 234
08033 Barcelona
Tel.: 93 350 91 48
Fax: 93 350 91 48

Horari d'atenció

De 9.30 a 16.30 h
Oficina: de 9.30 a 13 h
i de 15 h a 16 h
A/e: ceesantjoandelacreu@xtec.cat
www.xtec.cat/centres

Descripció

Any de creació, 1984. Centre de titularitat pública del Consorci d'Educació de Barcelona. Escola especial adreçada a infants i joves. Actualment hi ha 83 alumnes inscrits.

Activitats i serveis

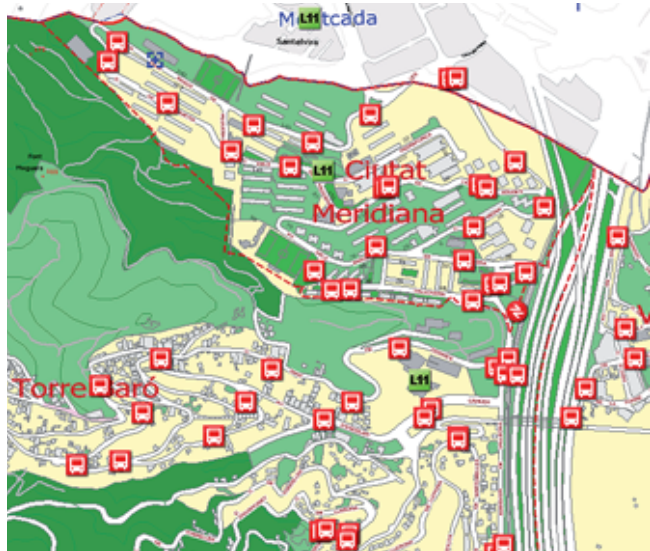
- Escolarització d'alumnes amb necessitats educatives especials amb tot tipus de discapacitat.
- Escolaritat compartida amb centres educatius ordinaris.
- Cobreixen les etapes d'educació infantil i primària adaptades, etapa d' ESO adaptada i TVA - transició a la vida adulta.
- Ofereixen grups reduïts d'alumnes amb atenció individualitzada i personalitzada.

Com arribar-hi?

Metro
L11 Can Cuiàs

Autobús
62, 76 i 83

Renfe
Torre Baró



- Metodologia global vivencial i funcional.
- Sortides pedagògiques, activitat de piscina i colònies.
- Atenció personalitzada a les famílies.
- Disposen de servei complementari de logopèdia i fisioteràpia. Servei de psicopedagog i treballador social dependents dels serveis educatius del districte.
- Servei de transport escolar gratuït i servei de menjador amb cuina pròpia.
- Participació en el projecte d'Agenda 21.



Adreça

**Pg Fabra i Puig, 406
08031 Barcelona
Tel.: 93 358 00 01**

Horari d'atenció

**De 9.30 a 16.30 h
Oficina: de 9.30 a 13 h i de 15
a 16 h
A/e: a8035544@xtec.cat
www.xtec.es/centres/a8035544**

Descripció

L' Escola Josep Pla és una escola pública dependent del Consorci d'Educació de Barcelona adreçada a infants i joves de 3 a 18 anys, amb discapacitat auditiva, procedents de Barcelona i rodalia.

El seu projecte es basa en l'enfocament de la sordesa com un fenomen sociocultural, en considerar la llengua de signes com una llengua completa i natural de les persones sordes. Desenvolupa un projecte bilingüe en llengua oral i llengua de signes catalana. Tots els professionals que treballen a l'escola tenen competència en la llengua de signes catalana. Hi ha professors oïdors i sords, disposa d'especialistes d'educació física i d'educació especial. També disposa de professionals de recolzament: logopedes, psicopedagoga de l'EAP i psicopedagog del CREDAC. Possibilitar la construcció d'identitat com a persona sorda, tot respectant i valorant l'altre com a oïdor.

Com arribar -hi?

Metro

L5 Horta

Autobús

71, 122 i 185



Activitats i serveis

- Potenciar l'aprenentatge dels dos codis lingüístics del bilingüisme, la llengua de signes catalana i el català i/o castellà.
- Adquisició d'una llengua completa i funcional des d'edats primerenques i introducció del català i el castellà de forma paulatina.
- Servei de transport gratuït per a tot l'alumnat, menjador amb cuina pròpia, biblioteca, sala d'ordinadors i taller de plàstica.
- Escolarització d'alumnes amb necessitats educatives especials amb discapacitat auditiva.
- Cobreixen les etapes d'educació infantil i primària adaptades, etapa d' ESO adaptada i TVA - transició a la vida adulta.
- Ofereixen grups reduïts d'alumnes amb atenció individualitzada i personalitzada.
- Activitat de piscina i colònies.

Adreça

**C. Ogassa, 12 -14
08042 Barcelona
Tel.: 93 420 90 91
Fax: 93 420 96 22**

Horari d'atenció

**De 9 a 17 h
A/e: xmoreno@asproseat.org**

Descripció

El centre Ocupacional Can Carreras existeix des de l'any 1992. Des del 15 de desembre de 2008 està gestionat per l'entitat APROSEAT.

Actualment hi ha 56 usuàries amb discapacitat intel·lectual. Com a centre ocupacional s'ofereix un servei d'ocupació per als usuaris treballant aspectes d'hàbits d'autonomia personal i social, fomentant l'ocupació terapèutica.

Activitats i serveis

Al centre es porta a terme tot un seguit d'activitats per desenvolupar l'autonomia personal i social dels usuaris i poder millorar en qualitat de vida: psicomotricitat, taller de cuina, gimnàstica, informàtica, sortides, taller d'artesanía..., i activitats d'ocupació terapèutica, com per exemple el reciclatge de material del districte per elaborar portafolis.

Com arribar-hi?

Metro
L4 Lluçmajor

Autobús
71, 122 i 185



Taller participació
Dia Internacional
de Persones amb
Discapacitat

Adreça

Pg. Valldaura, 214, baixos
08042 Barcelona
Tel.: 93 353 84 22
Fax: 93 276 10 24

Horari d'atenció

De 9 a 13.30 h i de 16 a 17.30 h
A/e: csm9bn@csm9b.com

Descripció

Centre proveïdor CAT- SALUT.
Atenen a persones afectades d'un trastorn psíquic, oferint-los se-
guiment mèdic, psicoterapèutic i social.

Activitats i serveis

- Oferir un programa integral per atendre els trastorns mentals greus en la comunitat.
- Atenció familiar, cures d'infermeria, rehabilitació.
- Atenció mèdica i farmacològica.
- Es fa psicoteràpia individual i en grup.
- Rehabilitació psicosocial.

Com arribar-hi?

Metro

L4 Lluçmajor

Autobús

11, 31, 32, 47,
50, 51, 73, 76,
82, B16 i B19



Adreça

**Pg. Valldaura, 214, 1a planta
08042 Barcelona
Tel.: 93 359 33 17
Fax: 93 359 49 16**

Horari d'atenció

**De 9 a 14 h i de 15 a 19 h
A/e: secretaria@f9b.org
www.f9b.org**

Descripció

El Centre de Salut Mental Infantil i Juvenil de Nou Barris [CSMIJ] de la Fundació Nou Barris per a la Salut Mental és un servei d'assistència primària especialitzat en salut mental integrat en la red pública del Servei Català de la Salut.

Atén a la població entre 0 i 18 anys del districte de Nou Barris que presenta o pot presentar problemàtica psicològica i psiquiàtrica.

Activitats i serveis

El CSMIJ a l'estar està integrat en la red de salut mental, te com a referents l'assistència secundària per a internaments, hospitals de dia i urgències, els següents serveis:

- URPI, Servei de psiquiatria infantil del Hospital Clínic i Provincial de Barcelona (per a majors de 12 anys).
- URPI, Hospital de Sant Joan de Déu (per a menors de 12 anys).
- UCA, Unitat de Crisis per a Adolescents (Sant Boi de Llobregat).

Per a poder donar resposta adequada a les característiques s'ha establert diferents eixos d'actuació tant en l'àmbit de la detecció i prevenció com en el de l'assistència:

a) Intervenció directa: el servei està organitzat en diferents programes

Com arribar-hi?

Metro

L4 - Lluçmajor

Autobús

11, 31, 32, 47,
50, 51, 73, 76,
81, B16 i B19



assistencials,

b) Intervención indirecta

- Detectores de problemàtiques susceptibles de ser diagnosticades, tractades i fer orientacions a professionals.

El CSMIJ s'organitza en diverses modalitats de coordinació i suport en diferents àmbits:

- Suport a la primària Sanitaria
- Coordinació amb diferents serveis especialitzats,
- Coordinació amb Serveis Socials

Per assegurar la continuïtat clínica i assistencial d'aquells pacients que compleixen 18 anys es mantenen reunions de coordinació amb el Centre de Salut Mental d'Adults de Nou Barris.

Adreça

**C. Nil, 27
08042 Barcelona
Tel.: 93 340 21 31
Fax: 93 428 73 68**

Horari d'atenció

**Divendres de 9 a 14 h
A/e: a8900243@xtec.cat**

Descripció

Els equips d'assessorament i orientació psicopedagògica (EAP) són serveis educatius que donen suport al professorat dels centres docents per tal d'oferir la resposta educativa més adequada al conjunt de l'alumnat, especialment aquell que presenta disminucions o més dificultats en el procés d'aprenentatge i les seves famílies.

Estan integrats per funcionaris docents d'ensenyament secundari de l'especialitat de Psicologia i Pedagogia i de l'Administració de la Generalitat, de l'especialitat Treballador Social. Aquests professionals treballen com a equip multidisciplinari en el seu àmbit territorial en l'avaluació, el seguiment i l'orientació de l'alumnat.

Com arribar-hi?

Metro

L4 Lluçmajor

Autobús

11, 31, 32, 47,
50, 51, 82 i 122



Activitats i serveis

- Identificació i avaluació de les necessitats educatives especials de l'alumnat, conjuntament amb el professorat i d'altres serveis específics.
- Elaboració i seguiment de les diferents adaptacions curriculars que puguin necessitar els alumnes, conjuntament amb el professorat i d'altres serveis específics.
- Assessorament als mestres i professors sobre els projectes curriculars dels centres educatius, en concret en aspectes psicopedagògics.
- Assessorament a l'alumnat, les famílies i el professorat sobre aspectes relacionats amb l'orientació personal, educativa i professional.
- Col·laboració amb els serveis socials per tal d'oferir atenció als alumnes i les famílies que ho necessitin.

EIPI Equip Interdisciplinari per a la Petita Infància



Adreça

**C. Luz Casanova, 11, baixos
08042 Barcelona
Tel.: 93 256 47 00
Fax: 93 408 48 12**

Horari d'atenció

**De 8 a 14 h i de 16 a 18 h
A/e: eipinb@bcn.cat**

Descripció

Creat el 1983. És un servei públic, municipal, que forma part de la xarxa de centres de desenvolupament infantil i atenció precoç (CDIAP) de Catalunya.

L'objectiu principal de l'EIPI és aconseguir que els nens que presenten trastorns del desenvolupament o que estan en situació de risc de patir-ne, rebin, seguint un model bio-psicosocial, tot el que des del vessant preventiu i assistencial pugui potenciar-ne la capacitat del desenvolupament i de benestar, conquerir el grau d'autonomia personal que li correspongui i possibilitar-ne de la manera més completa la integració en el medi familiar, escolar i social. Aquest servei social atén nens i nenes de 0 a 6 anys amb trastorns en el desenvolupament. Des que es va posar en marxa el 2005, l'EIPI de Nou Barris ha augmentat el nombre de nens i nenes atesos en gairebé seixanta, i ha passat dels 230 atesos inicialment als 289 de l'any passat.



Adreça

C. Pintor Casas, 22
08032 Barcelona
Tel.: 93 215 83 25
Fax: 93 420 86 96

Horari d'atenció

De 9 a 18.30 h
A/e: fundacio@els3turons.org
www.els3turons.org

Descripció

Els Tres Turons és una entitat d'iniciativa social i sense afany de lucre que es va crear l'any 1985 al districte d'Horta-Guinardó de Barcelona, recentment també han obert un centre al districte de Nou Barris.

La missió principal de la Fundació és la promoció i suport a la salut mental comunitària. Aquesta pràctica es realitza en les seves diferents vessants: preventives de lluita contra l'exclusió social, assistencials, rehabilitadores, formatives i d'integració social i laboral en l'entorn comunitari. És inherent a la missió realitzar la tasca de forma participativa, comunitària i no discriminatòria, potenciant la solidaritat i la capacitat crítica i fomentant el desenvolupament efectiu dels drets de ciutadania de les persones amb malaltia mental.

La població atesa són persones joves i adultes amb dificultats greus de salut mental. La fundació, amb vocació social pública, desenvolupa els diferents serveis i accions que es porten a terme al servei de la Xarxa Pública d'Atenció en Salut Mental.

Com arribar-hi?

Metro

L5 Virrei Amat

Autobús

19, 45 i 122



Activitats i serveis

- Fomentar accions i itineraris individuals d'inserció de caràcter integrador.
- Desenvolupar programes i activitats d'orientació psicosocial, formatives i d'inserció sociolaboral.
- Recolzar les famílies; activitats lúdiques i culturals, etc., orientades a la consecució del màxim grau d'autodeterminació personal i d'integració amb l'entorn comunitari i el món del treball.
- Contribuir a la sensibilització i divulgació de la problemàtica de la salut mental i de l'exclusió social que se'n deriva, promovent la participació comunitària, des de la prevenció i sensibilització, per tal de modificar les actituds socials de prejudici.

Adreça

**Pg. Valldaura, 214, 1a planta
08042 Barcelona
Tel.: 93 359 33 17
Fax: 93 359 49 16**

Horari d'atenció

**De 9 a 14 h i de 15 a 19 h
A/e: secretaria@f9b.org
www.f9b.org**

Descripció

És una entitat sense ànim de lucre, creada l'any 1995, amb l'objectiu de desenvolupar i promoure activitats en el camp de la salut mental, en tres eixos principals: prevenció i assistència, formació i investigació, debat i publicacions.

La infància i l'adolescència són etapes que requereixen especial atenció en l'àmbit de la salut mental. És per això que un objectiu principal és oferir una atenció prioritària que privilegiï la detecció a temps i la prevenció de totes aquelles manifestacions que posen en risc la salut mental de nens i adolescents. La seva intervenció se centra en dos nivells fonamentals: el que implica el nen o adolescent mateix i aquest amb el seu entorn institucional.

L'any 1997 inicia el nou Programa de suport i assessorament a les residències de la DGAIA i d'assistència a menors tutelats (SAR).

L'any 2002, acorda amb el Servei Català de la Salut, per al desenvolupament del Programa per a l'atenció específica als trastorns mentals greus en la infantesa i adolescència (TMG).

Com arribar-hi?

Metro

L4 Lluçmajor

Autobús

11, 31, 32, 47,
50, 51, 73, 76,
82, B16 i B19



Activitats i serveis

- La detecció a temps, el diagnòstic i tractament de nens i adolescents amb aquesta problemàtica de salut mental greu així com dels seus familiars.
- Dins de les activitats formatives i de docència, hi ha conveni amb la Universitat Autònoma de Barcelona i amb la Universitat Oberta de Catalunya. L'activitat formativa també va dirigida a altres professionals del camp de la salut, del social i de l'educatiu.
- S'edita la revista *L'interrogant* i es realitza la Jornada de Debat de la Fundació.
- S'han obert diferents línies de treball i participació amb els diferents agents implicats dins del territori en el camp de la Salut i la Salut Mental. Així participem en el Consell de Salut Mental del Districte i col·laborem, juntament amb altres serveis de salut mental de la zona, amb l'Associació de familiars de malalts mentals.



Adreça

C. Petrarca, 14-16
08031 Barcelona
Tel.: 93 420 73 64
Fax: 93 420 73 64

Horari d'atenció

De 8.30 a 17 h
(a convenir)
A/e: co@grupdem.com
www.grupdem.com

Descripció

Any de creació 1971, amb l'objectiu d'atendre persones amb discapacitat intel·lectual des de 20 a 50 anys, prioritàriament del districte de Nou Barris i d'Horta.

L'objectiu del Centre és potenciar l'autonomia de cada discapacitat intel·lectual tant a nivell personal com social dins de les seves possibilitats, en el convenciment que d'aquesta manera ajudem a desenvolupar una vida més independent, més responsable, amb més possibilitats d'una adequada inserció social.

Activitats i serveis

El CO atén diverses persones distribuïdes en dos serveis:

- **Servei Ocupacional d'Inserció (SOI)**

Atén persones discapacitades que encara no han pogut integrar-se al mercat laboral amb l'objectiu de potenciar i conservar les capacitats laborals de manera que l'usuari estigui en disposició d'integrar-se en un Centre Especial de Treball (CET), preveient

Com arribar-hi?

Metro
L5 Vilapicina

Autobús
19, 45, 71 i 122



també l'orientació envers el Servei de Teràpia Ocupacional. Actualment compta amb 30 usuaris.

• **Servei de Teràpia Ocupacional (STO)**

L'ocupació terapèutica té una funció de normalització, d'elevació de l'autoestima i de la valoració personal. En l'actualitat atenen 33 persones amb una discapacitat igual o superior al 65%.

- A més de l'ocupació terapèutica, i a través d'un Programa Individual de Rehabilitació elaborat per l'equip de professionals del Centre i supervisat per Acció Social i Ciutadania, es duen a terme: Natació, gimnàstica, jardineria, elaboració d'una revista, psicomotricitat i tai- txi.
- La integració social també es treballa participant en festes populars: celebració del Carnaval, per Sant Jordi venda de roses.



Adreça

**C. Escultor Llimona, 50
08031 Barcelona
Tel.: 93 429 96 76
Fax: 93 493 96 96**

Horari d'atenció

**De dilluns a divendres
de 10 a 14 h i de 16 a 17.45 h
A/e: gsiscat@suport.org**

Descripció

Any de creació, 1994. El Grup de Serveis d'Iniciativa Social ofereix un espai per al desenvolupament ocupacional per a persones amb discapacitat psíquica.

Activitats i serveis

Actualment tenen 130 usuaris en actiu distribuïts en diverses activitats:

- Centre ocupacional:
 - El Servei Ocupacional d'Inserció (SOI)
 - El Servei de Teràpia Ocupacional (STO)
- Centre Especial de Treball (CET), especialitat en jardineria.
- Escoles d'educació especial primària i secundària adaptada a jardineria.
- Llars-residència.

Adreça

**C. Almansa, 43-45
08042 Barcelona
Tel.: 93 253 92 11
Fax: 93 253 92 08**

Horari d'atenció

**De 9.30 a 16.30 h
A/e: [hospitaldia9barris@
fhd9barris.com](mailto:hospitaldia9barris@fhd9barris.com)**

Descripció

Any de creació, 2007. L'Hospital de Dia Nou Barris és un centre on es fa una avaluació i un tractament intensiu dels adolescents amb malalties psiquiàtriques greus, sense produir una ruptura amb els medis familiar, escolar i social en els quals viuen.

Aquest és el tercer centre d'aquestes característiques que es posa en funcionament a la ciutat de Barcelona, després de l'Hospital de Dia de Sant Pere Claver i l'Hospital Clínic (on s'atenen trastorns de la conducta alimentària).

El centre disposa d'una superfície total de 570 m², en la remodelació del qual el Departament de Salut ha invertit un total de 650.000 euros.

Com arribar-hi?

Metro
L4 Via Julia

Autobús
11, 32, 50,
51, 60, 76,
80, 81 i 127



Activitats i serveis

- A l'Hospital de dia es fa una avaluació i un tractament intensiu dels adolescents amb malalties psiquiàtriques greus.
- Prepara el retorn i la reinserció en els entorns dels adolescents malalts i en preveu les recaigudes.



Llar - Residència Disminuïts Psíquics Valldaura



Adreça

Pg. Fabra i Puig, 443
08042 Barcelona
Tel.: 93 428 53 72/ 08 28
Fax: 93 428 29 81

Horari d'atenció

De dilluns a divendres, 24 h
els 365 dies de l'any
Oficina de 9 a 14 h i de 16 a 18 h

Descripció

Any de creació, 1992. És un servei públic d'acolliment residencial de caràcter temporal o permanent substitutori de la llar i d'assistència integral a les activitats de la vida diària, per a persones adultes amb discapacitat intel·lectual, que afavoreix la seva promoció.

La seva capacitat és de 24 places.

Està gestionat per l'Institut Municipal de Persones amb Discapacitat. Per sol·licitar plaça cal adreçar-se a l'Institut Català d'Assistència i Serveis Socials (ICASS), que n'és el titular.

Activitats i serveis

- Atendre l'usuari de forma integral per tal de garantir-li una bona qualitat de vida.
- Estimular al màxim l'autonomia i les capacitats de la persona, així com també vetllar per la seva salut.
- Fomentar la participació i integració en la comunitat.
- Afavorir els vincles familiars, sempre que sigui possible.

Com arribar-hi?

Metro
L3 Canyelles

Autobús
31, 47, 71, 73,
76, 82, 122,
B16 i B19



Residència Amílcar



Adreça

**C. Amílcar, 36
08031 Barcelona
Tel.: 93 357 87 83
Fax: 93 407 13 47**

Horari d'atenció

**De dilluns a divendres, 24 h
Oficina de 10 a 14 h
A/e: amilcar@cssbcn.cat
www.bcn.es**

Descripció

Any de creació, 1983. L'objectiu de la residència és ser el domicili habitual de les persones usuàries amb discapacitat, garantint l'atenció global i afavorint al màxim l'autonomia personal i la vida comunitària.

Activitats i serveis

- Ofereixen un servei de suport per a la realització de les activitats de la vida diària. Disposen de menjador i cuina, així com també de servei de neteja i bugaderia. També fan sortides puntuals amb l'entitat Frater i l'hospital Lourdes.
- La residència disposa d'una educadora que organitza i fa el seguiment d'activitats culturals i de lleure, cada dilluns a la tarda. Els caps de setmana disposen de voluntaris de la Creu Roja amb els quals realitzen sortides culturals.
- Altres serveis que ofereix la residència són: infermera, psicoterapeuta-rehabilitador i psiquiatre.

Com arribar-hi?

Metro

L5 Virrei Amat

Autobús

19, 31, 32, 33, 34,
45, 47, 50, 51, 71,
74, 122 i 132



Adreça

**C. Vila-seca, 3
08031 Barcelona
Tel.: 93 420 02 58 / 11 82
Fax: 93 420 35 28**

Horari d'atenció

**De dilluns a dijous de 8 a 18 h
Divendres de 8 a 14 h
A/e: pduro@santpau.cat
www.santpau.es
srcpiimolist.blogspot.com**

Descripció

Any de creació, 1987. Actualment hi ha 110 socis i 29 residents a la llar. El centre està adscrit al Servei de Psiquiatria de l'Hospital que pertany a la Xarxa de Salut Mental d'ús públic. La seva finalitat és la recuperació i readaptació personal, familiar i social del malalt psiquiàtric crònic i amb una simptomatologia permanent (no crítica) i que manifesti un cert grau de discapacitat social i laboral.

Per a l'acompliment d'aquest objectius, el centre compta amb un equip pluridisciplinari de professionals de la salut mental.

Les persones amb TMS (trastorn mental sever) són ateses mitjançant els programes i activitats adreçades als usuaris –joves i adults- per afavorir la seva integració.

Els malalts han de ser derivats dels centres de salut mental, així com de les unitats d'hospitalització diürna i completa.

Com arribar-hi?

Metro

L4 Lluçmajor

Autobús

71, 122 i 185



Activitats i serveis

- El centre està concebut com un servei diürn rehabilitador.
- Promoure l'adquisició i/o recuperació d'habilitats i competències.
- Prevenir la institucionalització psiquiàtrica disminuint el risc de recaigudes. Ser part integrant de la xarxa d'assistència psiquiàtrica i de salut mental, i coordinar-s'hi.
- Recolzar, assessorar i entrenar les famílies dels afectats per procurar la millora del clima familiar i la normalització dels hàbits.
- Desenvolupar en la comunitat accions de sensibilització en relació amb la problemàtica de la malaltia mental.
- Dins el centre hi ha el Club Social Pi i Molist en què es desenvolupen activitats de teatre, literatura i futbol. Es porta a terme una tasca psicoterapèutica rehabilitadora utilitzant la mediació d'activitats ocupacionals i productives, expressives i relacionals.



Adreça

**C. Artesania, 57-59
08042 Barcelona
Tel.: 93 350 23 08
Fax: 93 276 41 06**

Horari d'atenció

**De dilluns a divendres
de 8 a 17.30h
A/e: tebverdum@teb.org
www.teb.org**

Descripció

Any de creació, 1974. El centre especial de treball està adreçat a joves i adults discapacitats intel·lectuals. Actualment hi ha 70 usuaris en actiu, procedents de diversos districtes de Barcelona.

Activitats i serveis

Entre els diversos serveis que ofereixen hi ha:

- Centre Especial de Treball (CET).
- Centre Ocupacional (CO).
- Servei de Teràpia Ocupacional (STO).
- Servei Ocupacional d'Inserció (SOI).

Com arribar-hi?

Metro

L3 Canyelles

Autobús

11, 27, 31, 32,
47, 60, 71 i 127



Activitats pròpies del centre:

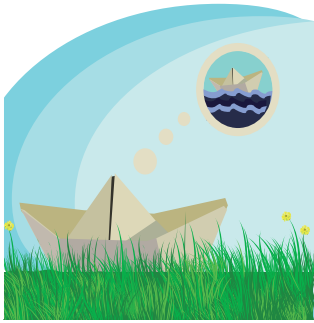
- Paqueteria – editorial
- Blisters
- Jardineria
- Agricultura – bolets

Activitats culturals i esportives:

- Teatre
- Futbol

Cooperativa:

- Servei de Neteja
- Servei de porta a porta en els mercats municipals



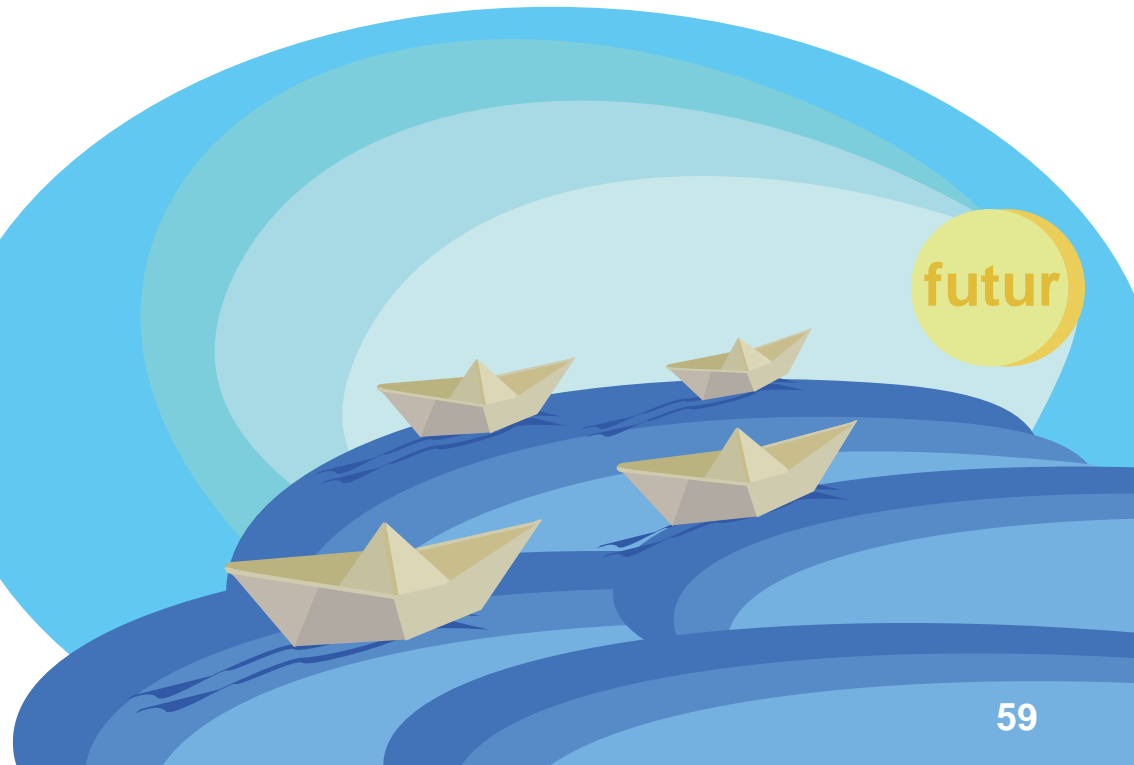
Edita: Ajuntament de Barcelona. Districte de Nou Barris
Coordinació de la guia: Gemma Gàlvez
Disseny i il·lustració: Núria Torres
Col·laboració projecte: Maria Inés Valdívia

Agraïments als membres de la taula d'entitats i serveis del districte de Nou Barris
Barcelona, gener de 2011

Si detecteu qualsevol informació incorrecta, ens podeu fer arribar la correcció a: comunicacionoubarris@bcn.cat

**“La possibilitat de realitzar un somni
és el que fa que la vida sigui interessant”**

Paulo Coelho





[www.facebook.com/
districtenoubarris](http://www.facebook.com/districtenoubarris)



[www.twitter.com/
BcnNoubarris](http://www.twitter.com/BcnNoubarris)

bcn.cat/noubarris