

# **ESTADÍSTIQUES TEMÀTIQUES**

**Dossier informatiu pel seguiment de les  
Eleccions Locals a Barcelona  
22 Maig 2011**

## PRESENTACIÓ

Amb l'elaboració d'aquest dossier, el Departament d'Estadística segueix la tasca de divulgació dels resultats electorals de Barcelona, com en anteriors convocatòries.

L'objectiu d'aquest dossier és el de convertir-se en una eina de treball útil pel seguiment de la jornada electoral del 22 de maig de 2011.

La bona acollida dels anteriors dossiers, ha demostrat que la presentació ordenada i estructurada de les dades i xifres més significatives dels resultats electorals, són de gran ajuda per a tots aquells que s'interessen per l'evolució dels comportament electoral.

Cal tenir en compte que si bé el nostre àmbit d'estudi és la ciutat de Barcelona i les seves zonificacions -districtes i barris-, s'ha considerat d'interès incloure també informació relativa a les anteriors eleccions locals a nivell de Catalunya i d'Espanya. Així mateix, s'ofereix informació sobre les candidatures presentades a diferents àmbits, i sobre les darreres enquestes preelectorals publicades a la premsa.

Finalment, informar que aquest dossier també es pot localitzar a internet a la web del Departament : **[www.bcn.cat/estadistica](http://www.bcn.cat/estadistica)**

## **DADES GENERALS**

## 1.Dades generals

### 1.Dades del procés electoral del 22 de maig 2011

	<i>Barcelona</i>	<i>Província Barcelona</i>	<i>Catalunya</i>	<i>Espanya</i>
Regidors a escollir	41	3.761	9.137	68.462
Alcaldes	1	311	947	8.116
Cens electoral (CER + CERE)	1.163.367	3.949.637	5.306.890	34.676.173
Cens espanyols residents (CER)	1.142.170	3.908.252	5.240.686	34.202.425
Cens estrangers residents a Espanya (CERE)	21.197	41.385	66.204	473.748
Nombre de municipis	1	311	947	8.116
Nombre de districtes	10	494	1.241	10.515
Nombre de col·legis electorals	270	1.627	2.747	23.719
Nombre de seccions electorals	1.061	3.577	5.019	35.955
Nombre de meses electorals	1.232	5.707	8.143	60.545

Departament d'Estadística. Ajuntament de Barcelona.  
Font: Instituto Nacional de Estadística (INE).

## 1.Dades generals

### 2.Evolució del cens electoral a les eleccions locals a Barcelona. 1995-2011

	<i>1995</i>	<i>1999</i>	<i>2003</i>	<i>2007</i>	<i>2011</i>
CENS ELECTORAL	1.368.148	1.352.785	1.285.620	1.234.077	1.163.367
Cens espanyols residents (CER)	1.346.638	1.308.746	1.227.735	1.163.693	1.142.170
Cens espanyols residents absents (CERA)	21.432	41.323	49.104	55.390	-
Cens estrangers residents a Espanya (CERE)	78	2.716	8.781	14.994	21.197

Nota: Per 2011 desapareix el CERA per a les eleccions locals. Els espanyols residents absents només poden votar si estan inscrits al CER (BOE. N°25 29/01/2011).

Departament d'Estadística. Ajuntament de Barcelona.  
Font: Instituto Nacional de Estadística (INE).

**PARTICIPACIÓ**

## 2.Participació

### 1.Estimació de la participació a Barcelona. Comparació amb altres eleccions. 1977-2010

Eleccions	Data	Cens electoral	Estimació per hores %					
			10 h.	12 h.	14 h.	16 h.	18 h.	20 h.
<b>Generals</b>								
Dimecres	15 juny 1977	1.307.808	10,2	22,2	42,7	58,3	68,1	75,2
Dijous	1 març 1979	1.471.432	7,3	19,7	33,1	45,3	51,7	64,7
Dijous	28 octubre 1982	1.330.233	9,6	22,3	38,7	55,7	70,2	81,1
Diumenge	22 juny 1986	1.389.034	6,6	23,6	41,2	47,6	53,0	68,0
Diumenge	29 octubre 1989	1.368.645	3,8	18,3	37,4	46,9	54,5	68,4
Diumenge	6 juny 1993	1.358.052	5,4	22,0	43,0	52,4	60,5	77,2
Diumenge	3 març 1996	1.348.931	2,8	16,4	38,5	51,3	59,8	77,0
Diumenge	12 març 2000	1.294.769	3,9	17,8	36,4	44,6	51,2	65,6
Diumenge	14 març 2004	1.215.387	3,6	19,5	41,0	53,6	63,0	77,9
Diumenge	9 març 2008	1.157.357	2,9	16,7	36,4	48,8	57,1	72,2
<b>Autonòmiques</b>								
Dijous	20 març 1980	1.471.525	6,4	14,2	30,6	40,4	48,8	58,1
Diumenge	29 abril 1984	1.372.974	4,0	17,6	37,8	47,3	53,6	64,7
Diumenge	29 maig 1988	1.359.645	5,2	20,1	36,7	43,2	49,2	59,4
Diumenge	15 març 1992	1.371.488	3,6	16,5	32,6	39,2	45,1	55,5
Diumenge	19 novembre 1995	1.352.142	2,6	15,2	35,3	45,2	52,2	65,9
Diumenge	17 octubre 1999	1.305.069	2,7	15,6	33,8	42,0	48,7	62,3
Diumenge	16 novembre 2003	1.222.415	2,6	15,9	37,1	46,5	54,1	66,7
Dimecres	1 novembre 2006	1.173.257	3,6	18,5	36,4	43,3	50,1	60,6
Diumenge	28 novembre 2010	1.143.198	2,4	14,8	33,3	42,8	50,5	62,3
<b>Locals</b>								
Dimecres	3 abril 1979	1.480.453	5,7	11,6	26,8	35,5	44,1	54,3
Diumenge	8 maig 1983	1.359.589	5,9	17,6	40,5	48,4	54,1	67,4
Dimecres	10 juny 1987	1.347.244	6,4	19,8	31,9	43,3	55,8	68,7
Diumenge	26 maig 1991	1.380.587	3,6	15,7	30,8	37,0	42,2	55,8
Diumenge	28 maig 1995	1.368.148	4,4	19,1	37,1	44,1	50,6	66,2
Diumenge	13 juny 1999	1.352.715	2,7	13,6	28,3	34,8	40,4	51,5
Diumenge	25 maig 2003	1.285.620	2,2	14,0	33,4	41,3	48,8	59,1
Diumenge	27 maig 2007	1.234.311	2,2	12,3	27,1	32,8	38,3	49,6
<b>Europees</b>								
Dimecres	10 juny 1987	1.347.244	6,4	19,8	31,9	43,3	55,8	68,5
Dijous	15 juny 1989	1.371.101	5,5	15,6	24,1	31,6	41,6	53,5
Diumenge	12 juny 1994	1.345.623	3,9	15,1	28,5	34,4	40,2	54,3
Diumenge	13 juny 1999	1.311.215	2,7	13,6	28,3	34,8	40,4	52,7
Diumenge	13 juny 2004	1.218.607	2,7	12,7	23,8	28,4	32,8	43,7
Diumenge	7 juny 2009	1.161.894	-	-	-	-	-	40,5
<b>Referèndums</b>								
Constitució Espanyola	6 desembre 1978	1.446.645	-	-	-	-	-	64,3
Estatut de Catalunya	25 octubre 1979	1.452.988	-	-	-	-	-	57,4
Permanència OTAN	12 març 1986	1.379.648	6,0	17,7	29,5	40,9	53,1	63,4
Constitució Europea	20 febrer 2005	1.195.709	1,4	9,9	24,0	30,1	34,6	43,7
Estatut de Catalunya	18 juny 2006	1.175.070	3,4	14,7	28,6	33,6	39,2	52,7

Font: Departament d'Estadística. Ajuntament de Barcelona.

## 2.Participació

### 2.Estimació de la participació per districtes. Comparació amb altres eleccions. 2003-2010

<i>Districtes</i>	<i>10 h.</i>				<i>12 h.</i>				<i>14 h.</i>			
	<i>Loc.</i> <i>2003</i>	<i>Loc.</i> <i>2007</i>	<i>Gen.</i> <i>2008</i>	<i>Aut.</i> <i>2010</i>	<i>Loc.</i> <i>2003</i>	<i>Loc.</i> <i>2007</i>	<i>Gen.</i> <i>2008</i>	<i>Aut.</i> <i>2010</i>	<i>Loc.</i> <i>2003</i>	<i>Loc.</i> <i>2007</i>	<i>Gen.</i> <i>2008</i>	<i>Aut.</i> <i>2010</i>
BARCELONA	2,2	2,2	2,9	2,4	14,0	12,3	16,7	14,8	33,4	27,1	36,4	33,3
1. Ciutat Vella	1,5	2,5	2,7	2,6	14,3	12,0	17,2	12,9	30,7	23,8	37,5	28,4
2. Eixample	2,2	2,4	3,0	2,7	15,6	13,1	16,7	15,9	34,6	28,9	36,5	35,8
3. Sants-Montjuïc	2,3	2,3	2,7	2,2	14,4	12,5	16,5	13,9	34,4	27,5	36,4	32,4
4. Les Corts	2,4	1,8	2,6	2,4	12,9	11,8	14,1	15,8	32,7	27,5	32,8	36,0
5. Sarrià-Sant Gervasi	2,2	1,8	2,2	2,3	12,3	10,4	13,4	13,9	32,4	25,6	34,2	34,9
6. Gràcia	2,0	2,4	3,6	2,7	14,2	14,0	18,8	16,5	34,2	28,9	40,3	35,9
7. Horta-Guinardó	2,0	2,1	3,5	2,7	13,5	12,4	17,4	15,0	33,8	26,1	37,9	32,3
8. Nou Barris	2,5	2,4	3,7	2,2	14,5	11,8	17,0	14,1	32,2	27,6	36,0	31,1
9. Sant Andreu	2,5	2,4	3,0	2,3	14,3	13,0	17,5	14,2	32,9	26,8	36,3	33,0
10. Sant Martí	2,3	2,0	2,6	2,3	12,9	11,9	16,9	14,8	33,3	26,2	36,1	31,6

<i>Districtes</i>	<i>16h.</i>				<i>18 h.</i>				<i>20 h.</i>			
	<i>Loc.</i> <i>2003</i>	<i>Loc.</i> <i>2007</i>	<i>Gen.</i> <i>2008</i>	<i>Aut.</i> <i>2010</i>	<i>Loc.</i> <i>2003</i>	<i>Loc.</i> <i>2007</i>	<i>Gen.</i> <i>2008</i>	<i>Aut.</i> <i>2010</i>	<i>Loc.</i> <i>2003</i>	<i>Loc.</i> <i>2007</i>	<i>Gen.</i> <i>2008</i>	<i>Aut.</i> <i>2010</i>
BARCELONA	41,3	32,8	48,8	42,8	48,8	38,3	57,1	50,5	59,1	49,6	72,2	62,3
1. Ciutat Vella	38,0	30,2	43,7	34,9	43,7	32,9	50,2	39,6	49,8	39,1	59,8	47,6
2. Eixample	43,6	35,2	50,6	45,2	51,8	41,3	58,1	52,8	64,0	52,5	73,7	66,5
3. Sants-Montjuïc	40,8	32,2	47,1	41,5	47,9	37,2	55,6	48,2	59,3	47,4	70,4	59,2
4. Les Corts	42,3	34,1	47,1	48,4	50,7	40,6	57,7	58,6	66,1	54,3	76,3	70,6
5. Sarrià-Sant Gervasi	41,6	33,1	48,4	47,2	50,6	40,0	56,9	58,3	67,3	56,6	77,1	73,5
6. Gràcia	42,8	34,6	52,0	45,8	50,8	41,2	59,4	54,5	64,4	51,3	73,4	66,2
7. Horta-Guinardó	39,6	30,1	48,7	40,8	46,6	35,2	57,3	48,1	60,0	47,7	71,5	59,5
8. Nou Barris	39,0	31,9	48,5	38,8	46,4	36,5	56,8	45,5	57,4	45,4	69,5	57,1
9. Sant Andreu	40,8	32,5	48,7	42,5	47,8	38,7	58,1	49,9	61,4	49,6	73,5	61,5
10. Sant Martí	42,4	32,2	49,2	41,5	48,8	37,4	57,5	48,3	61,2	49,3	72,3	60,8

Font: Departament d'Estadística. Ajuntament de Barcelona.

**ELECCIONS LOCALS A BARCELONA**



### 3.Eleccions Locals a Barcelona

#### 1.Evolució dels resultats a Barcelona. 1995-2007

	28 maig 1995			13 juny 1999			25 maig 2003			27 maig 2007		
	Absoluts	% electors	% votants	Absoluts	% electors	% votants	Absoluts	% electors	% votants	Absoluts	% electors	% votants
Electors	1.368.148	100,0		1.352.781	100,0		1.285.620	100,0		1.234.311	100,0	
Votants	906.038	66,2	100,0	697.091	51,5	100,0	759.197	59,1	100,0	612.509	49,6	100,0
Abstenció	462.110	33,8		655.690	48,5		526.423	40,9		621.802	50,4	
PSC-PM (1)	347.083	25,4	38,3	313.623	23,2	45,0	254.223	19,8	33,5	182.216	14,8	29,7
CIU	276.276	20,2	30,5	150.518	11,1	21,6	162.010	12,6	21,3	155.101	12,6	25,3
PP	150.284	11,0	16,6	103.177	7,6	14,8	121.991	9,5	16,1	95.083	7,7	15,5
ICV-EUIA-EPM (2)	68.813	5,0	7,6	43.999	3,3	6,3	91.286	7,1	12,0	56.953	4,6	9,3
ERC-AM (3)	46.272	3,4	5,1	45.278	3,3	6,5	96.868	7,5	12,8	53.707	4,4	8,8
Altres	7.032	0,5	0,8	24.331	1,8	3,5	17.510	1,4	2,3	41.246	3,3	6,7
Blancs	8.263	0,6	0,9	13.130	1,0	1,9	12.679	1,0	1,7	25.002	2,0	4,1
Nuls	2.015	0,1	0,2	3.035	0,2	0,4	2.630	0,2	0,3	3.201	0,3	0,5

(1) Pel 1995: PSC

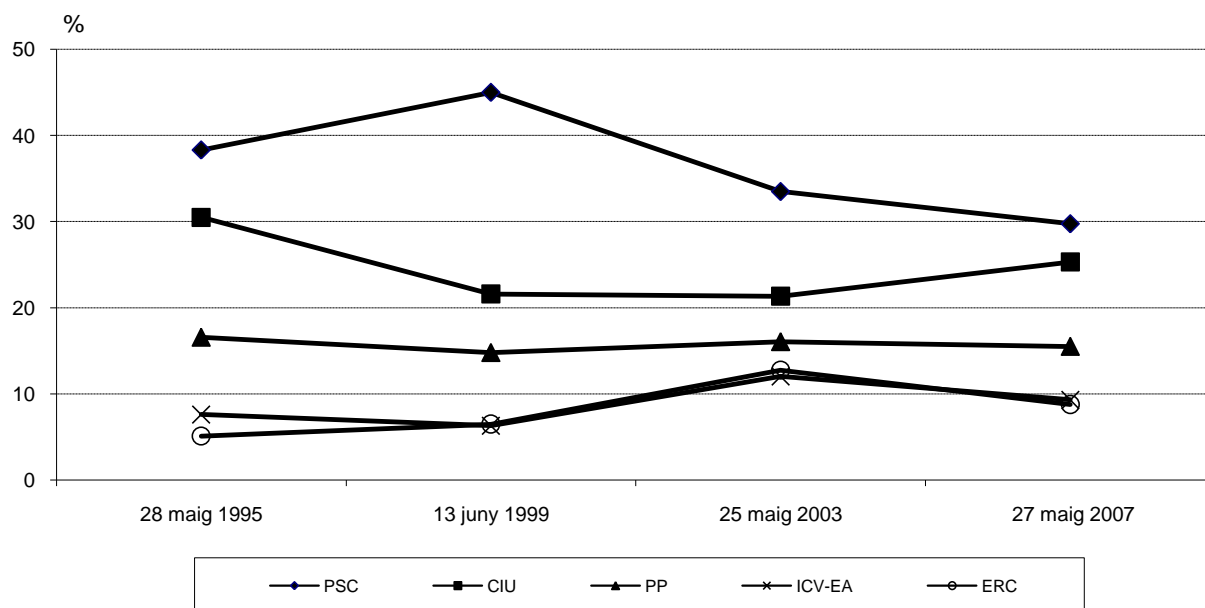
(2) Pel 1995: IC-EV; Pel 1999: IC-V-EPM; Pel 2003: ICV-EA-EPM

(3) Pel 1995: ERC; Pel 1999: ERC-EV-AM

Departament d'Estadística. Ajuntament de Barcelona.

Font: Departament de Governació. Generalitat de Catalunya.

Junta Electoral.



### 3.Eleccions Locals a Barcelona

#### 2.Evolució dels regidors per partits i coalicions. 1995-2007

	28 maig 1995	13 juny 1999	25 maig 2003	27 maig 2007
TOTAL REGIDORS	41	41	41	41
PSC-PM (1)	16	20	15	14
CIU	13	10	9	12
PP	7	6	7	7
ICV-EUIA-EPM (2)	3	2	5	4
ERC-AM (3)	2	3	5	4
GOVERN MUNICIPAL	PSC-(IC-EV)-ERC	PSC-(IC-V)-(ERC-EV)	PSC-(ICV-EA)-ERC	PSC-(ICV-EUIA)

(1) Pel 1995: PSC

(2) Pel 1995: IC-EV; Pel 1999: IC-V-EPM; Pel 2003: ICV-EA-EPM

(3) Pel 1995: ERC; Pel 1999: ERC-EV-AM

Font: Departament d'Estadística. Ajuntament de Barcelona.

### 3.Eleccions Locals a Barcelona

#### 3.Resultats a Barcelona. 2007

	Absoluts	% s/electors	% s/votants	Regidors	% regidors
Electors	1.234.311	100,0			
Votants	612.509	49,6	100,0	41	100,0
Abstenció	621.802	50,4			
PSC-PM	182.216	14,8	29,7	14	34,1
CIU	155.101	12,6	25,3	12	29,3
PP	95.083	7,7	15,5	7	17,1
ICV-EUIA-EPM	56.953	4,6	9,3	4	9,8
ERC-AM	53.707	4,4	8,8	4	9,8
C's	23.625	1,9	3,9		
EV-AE	4.754	0,4	0,8		
PACMA	3.073	0,2	0,5		
EI	2.290	0,2	0,4		
RC	1.214	0,1	0,2		
PCPC	972	0,1	0,2		
IR-PRE	822	0,1	0,1		
PUM+J	717	0,1	0,1		
BxA-FIC	692	0,1	0,1		
FC's	618	0,1	0,1		
PAZUL	591	0,0	0,1		
PFiV	463	0,0	0,1		
PH	402	0,0	0,1		
PxC	351	0,0	0,1		
CDS	270	0,0	0,0		
LI	209	0,0	0,0		
SAIn	183	0,0	0,0		
Blancs	25.002	2,0	4,1		
Nuls	3.201	0,3	0,5		

Departament d'Estadística. Ajuntament de Barcelona.

Font: Junta Electoral.

### 3.Eleccions Locals a Barcelona

#### 4.Resultats per districtes. 2007

<i>Districtes</i>	<i>Electors</i>	<i>Votants</i>	<i>PSC-PM</i>	<i>CIU</i>	<i>PP</i>	<i>ICV- EUJA-EPM</i>	<i>ERC- AM</i>	<i>Altres</i>	<i>Blancs</i>	<i>Nuls</i>
BARCELONA	1.234.311	612.509	182.216	155.101	95.083	56.953	53.707	41.246	25.002	3.201
1. Ciutat Vella	62.947	24.643	8.118	4.756	3.266	3.176	2.309	1.747	899	372
2. Eixample	206.392	108.294	25.131	35.022	15.532	10.185	10.516	6.549	4.865	494
3. Sants-Montjuïc	135.231	64.070	20.945	13.687	8.762	6.596	6.635	4.423	2.696	326
4. Les Corts	67.391	36.581	8.813	11.468	7.309	2.326	2.633	2.376	1.537	119
5. Sarrià-Sant Gervasi	110.274	62.405	9.029	26.275	14.040	3.234	3.037	4.061	2.502	227
6. Gràcia	97.565	50.033	11.684	15.068	5.642	6.011	5.751	3.140	2.462	275
7. Horta-Guinardó	136.393	65.012	21.875	13.512	9.715	6.487	5.774	4.720	2.550	379
8. Nou Barris	128.842	58.515	25.309	7.996	10.286	4.988	3.485	4.377	1.766	308
9. Sant Andreu	115.241	57.114	20.995	10.822	7.900	5.552	5.432	3.845	2.299	269
10. Sant Martí	174.035	85.842	30.317	16.495	12.631	8.398	8.135	6.008	3.426	432

#### Percentatges sobre votants

<i>Districtes</i>	<i>PSC-PM</i>	<i>CIU</i>	<i>PP</i>	<i>ICV- EUJA-EPM</i>	<i>ERC- AM</i>	<i>Altres</i>	<i>Blancs</i>	<i>Nuls</i>	<i>Partit més votat</i>
BARCELONA	29,7	25,3	15,5	9,3	8,8	6,7	4,1	0,5	PSC
1. Ciutat Vella	32,9	19,3	13,3	12,9	9,4	7,1	3,6	1,5	PSC
2. Eixample	23,2	32,3	14,3	9,4	9,7	6,0	4,5	0,5	CIU
3. Sants-Montjuïc	32,7	21,4	13,7	10,3	10,4	6,9	4,2	0,5	PSC
4. Les Corts	24,1	31,3	20,0	6,4	7,2	6,5	4,2	0,3	CIU
5. Sarrià-Sant Gervasi	14,5	42,1	22,5	5,2	4,9	6,5	4,0	0,4	CIU
6. Gràcia	23,4	30,1	11,3	12,0	11,5	6,3	4,9	0,5	CIU
7. Horta-Guinardó	33,6	20,8	14,9	10,0	8,9	7,3	3,9	0,6	PSC
8. Nou Barris	43,3	13,7	17,6	8,5	6,0	7,5	3,0	0,5	PSC
9. Sant Andreu	36,8	18,9	13,8	9,7	9,5	6,7	4,0	0,5	PSC
10. Sant Martí	35,3	19,2	14,7	9,8	9,5	7,0	4,0	0,5	PSC

#### Percentatges sobre electors

<i>Districtes</i>	<i>Participació</i>	<i>Abstenció</i>	<i>PSC-PM</i>	<i>CIU</i>	<i>PP</i>	<i>ICV- EUJA-EPM</i>	<i>ERC-AM</i>	<i>Altres</i>	<i>Blancs</i>	<i>Nuls</i>
BARCELONA	49,6	50,4	14,8	12,6	7,7	4,6	4,4	3,3	2,0	0,3
1. Ciutat Vella	39,1	60,9	12,9	7,6	5,2	5,0	3,7	2,8	1,4	0,6
2. Eixample	52,5	47,5	12,2	17,0	7,5	4,9	5,1	3,2	2,4	0,2
3. Sants-Montjuïc	47,4	52,6	15,5	10,1	6,5	4,9	4,9	3,3	2,0	0,2
4. Les Corts	54,3	45,7	13,1	17,0	10,8	3,5	3,9	3,5	2,3	0,2
5. Sarrià-Sant Gervasi	56,6	43,4	8,2	23,8	12,7	2,9	2,8	3,7	2,3	0,2
6. Gràcia	51,3	48,7	12,0	15,4	5,8	6,2	5,9	3,2	2,5	0,3
7. Horta-Guinardó	47,7	52,3	16,0	9,9	7,1	4,8	4,2	3,5	1,9	0,3
8. Nou Barris	45,4	54,6	19,6	6,2	8,0	3,9	2,7	3,4	1,4	0,2
9. Sant Andreu	49,6	50,4	18,2	9,4	6,9	4,8	4,7	3,3	2,0	0,2
10. Sant Martí	49,3	50,7	17,4	9,5	7,3	4,8	4,7	3,5	2,0	0,2

Departament d'Estadística. Ajuntament de Barcelona.  
Font: Junta Electoral.

## 3.Eleccions Locals a Barcelona

## 5.Estimació de resultats per barris. 2007

Dte.	Barris	Electors	Votants	PSC-PM	CIU	PP	ICV- EU/IA-EPM	ERC-AM	Altres (1)
	BARCELONA	1.234.367	612.508	182.207	155.103	95.082	56.955	53.697	69.464
1	1. el Raval	27.032	9.567	3.338	1.643	1.448	1.169	859	1.110
1	2. el Barri Gòtic	11.111	4.452	1.296	969	525	681	447	534
1	3. la Barceloneta	10.692	4.295	1.577	789	486	369	414	660
1	4. Sant Pere, Santa Caterina i la Ribera	14.117	6.323	1.906	1.355	808	958	586	710
2	5. el Fort Pienc	22.919	12.761	3.250	3.723	1.826	1.235	1.264	1.463
2	6. la Sagrada Família	41.248	20.913	5.426	6.234	2.676	2.019	2.290	2.268
2	7. la Dreta de l'Eixample	33.300	18.117	3.403	6.685	2.726	1.780	1.458	2.065
2	8. l'Antiga Esquerra de l'Eixample	30.590	16.841	3.433	6.011	2.618	1.427	1.389	1.963
2	9. la Nova Esquerra de l'Eixample	47.865	24.354	5.704	7.780	3.736	2.157	2.444	2.533
2	10. Sant Antoni	30.480	15.308	3.916	4.590	1.949	1.569	1.669	1.615
3	11. el Poble Sec-Parc Montjuïc	28.979	12.174	3.850	2.455	1.651	1.451	1.362	1.405
3	12. la Marina del Prat Vermell-Zona Franca	984	258	150	26	38	13	7	24
3	13. la Marina de Port	21.697	9.859	4.302	1.332	1.736	868	591	1.030
3	14. la Font de la Guatlla	7.276	3.652	1.129	772	565	416	375	395
3	15. Hostafrancs	11.406	5.818	1.669	1.393	687	657	689	723
3	16. la Bordeta	14.078	7.165	2.277	1.498	885	717	842	946
3	17. Sants-Badal	19.497	9.073	3.012	1.927	1.328	849	929	1.028
3	18. Sants	31.322	16.062	4.555	4.283	1.870	1.626	1.842	1.886
4	19. les Corts	38.243	21.138	5.323	6.559	3.679	1.498	1.698	2.381
4	20. la Maternitat i Sant Ramon	20.614	10.501	3.007	2.770	2.041	703	789	1.191
4	21. Pedralbes	8.535	4.942	482	2.138	1.589	124	145	464
5	22. Vallvidrera, el Tibidabo i les Planes	2.853	1.527	318	507	167	178	155	202
5	23. Sarrià	16.762	10.099	1.548	4.354	1.938	595	603	1.061
5	24. les Tres Torres	11.302	7.153	718	3.239	2.083	175	220	718
5	25. Sant Gervasi-la Bonanova	21.582	10.643	1.463	4.615	2.600	413	353	1.199
5	26. Sant Gervasi-Galvany	34.719	20.719	2.707	8.832	5.231	882	867	2.200
5	27. el Putxet i el Farró	23.067	12.261	2.274	4.726	2.021	989	835	1.416
6	28. Vallcarca i els Penitents	13.508	6.317	1.564	2.013	887	570	574	709
6	29. el Coll	5.539	2.702	773	682	320	297	286	344
6	30. la Salut	12.574	5.686	1.282	1.789	759	586	616	654
6	31. la Vila de Gràcia	38.345	20.460	4.757	5.828	2.032	2.894	2.527	2.422
6	32. el Camp d'en Grassot i Gràcia Nova	27.601	14.870	3.306	4.759	1.645	1.663	1.747	1.750
7	33. el Baix Guinardó	21.889	10.483	2.823	2.743	1.437	1.109	1.095	1.276
7	34. Can Baró	6.939	3.354	1.201	693	390	399	292	379
7	35. el Guinardó	28.938	14.191	4.108	3.311	1.969	1.612	1.615	1.576
7	36. la Font d'en Fargues	7.723	4.136	1.160	1.060	547	482	398	489
7	37. el Carmel	26.764	10.786	5.025	1.257	1.800	900	576	1.228
7	38. la Teixonera	8.889	3.876	1.759	512	658	281	228	438
7	39. Sant Genís dels Agudells	5.479	2.645	970	467	476	209	199	324
7	40. Montbau	4.040	2.138	586	636	408	100	175	233
7	41. la Vall d'Hebron	4.148	2.333	546	499	497	197	164	430
7	42. la Clota	362	186	61	39	32	18	13	23
7	43. Horta	21.221	10.882	3.635	2.297	1.501	1.181	1.018	1.250
8	44. Vilapicina i la Torre Llobeta	19.739	10.412	3.637	1.967	1.813	951	865	1.179
8	45. Porta	20.751	9.205	3.615	1.429	1.581	778	634	1.168
8	46. el Turó de la Peira	10.648	5.157	2.196	828	947	377	315	494
8	47. Can Peguera	1.739	660	357	75	64	50	45	69
8	48. la Guineueta	12.781	6.648	2.665	980	1.334	505	396	768
8	49. Canyelles	6.176	2.854	1.341	297	533	232	133	318
8	50. les Roquetes	11.012	4.515	2.451	321	691	397	202	453
8	51. Verdun	9.097	3.962	1.918	465	701	294	179	405
8	52. la Prosperitat	22.517	9.674	4.393	1.116	1.750	836	480	1.099
8	53. la Trinitat Nova	5.694	2.111	1.039	236	347	188	129	172
8	54. Torre Baró	1.502	485	243	39	82	61	18	42
8	55. Ciutat Meridiana	6.254	2.494	1.289	215	397	247	88	258
8	56. Vallbona	936	341	166	28	46	71	1	29
9	57. la Trinitat Vella	5.796	2.263	1.146	206	371	193	101	246
9	58. Baró de Viver	1.839	602	333	48	75	55	35	56
9	59. el Bon Pastor	8.758	3.845	1.824	479	549	392	232	369
9	60. Sant Andreu	47.174	23.658	8.451	4.542	2.979	2.408	2.478	2.800
9	61. la Sagrera	22.218	11.856	4.392	2.001	1.885	1.135	1.099	1.344
9	62. el Congrés i els Indians	10.865	5.821	1.896	1.343	779	622	582	599
9	63. Navas	18.611	9.069	2.952	2.203	1.261	747	903	1.003
10	64. el Camp de l'Arpa del Clot	30.392	15.698	4.682	4.146	1.805	1.488	1.920	1.657
10	65. el Clot	21.987	10.469	3.365	2.214	1.387	1.105	1.093	1.305
10	66. el Parc i la Llacuna del Poblenou	9.751	5.131	1.503	1.098	840	553	514	623
10	67. la Vila Olímpica del Poblenou	5.875	3.520	1.010	769	430	474	350	487
10	68. el Poblenou	23.346	11.193	3.432	2.654	1.022	1.337	1.422	1.326
10	69. Diagonal Mar i el Front Marítim del Poblenou	7.171	3.736	1.283	695	479	465	317	497
10	70. el Besòs i el Maresme	15.237	6.551	3.165	676	1.176	482	405	647
10	71. Provençals del Poblenou	13.966	6.845	2.668	1.177	943	631	576	850
10	72. Sant Martí de Provençals	20.964	11.009	4.257	1.721	2.078	947	857	1.149
10	73. la Verneda i la Pau	25.342	11.704	4.949	1.345	2.472	918	683	1.337

Nota: Aquestes dades són una aproximació a partir d'una estimació dels resultats de 2007, elaborada pel Departament d'Estadística.

(1) Inclou vots en blanc i nuls.

Departament d'Estadística. Ajuntament de Barcelona.  
Font: Junta Electoral.

## 3.Eleccions Locals a Barcelona

## Percentatges sobre votants

Dte.	Barris	% sobre votants								Partit més votat
		Participació	Abstenció	PSC-PM	CIU	PP	ICV- EUIA-EPM	ERC-AM	Altres (1)	
BARCELONA		49,6	50,4	29,7	25,3	15,5	9,3	8,8	11,3	PSC
1	1. el Raval	35,4	64,6	34,9	17,2	15,1	12,2	9,0	11,6	PSC
1	2. el Barri Gòtic	40,1	59,9	29,1	21,8	11,8	15,3	10,0	12,0	PSC
1	3. la Barceloneta	40,2	59,8	36,7	18,4	11,3	8,6	9,6	15,4	PSC
1	4. Sant Pere, Santa Caterina i la Ribera	44,8	55,2	30,1	21,4	12,8	15,2	9,3	11,2	PSC
2	5. el Fort Pienc	55,7	44,3	25,5	29,2	14,3	9,7	9,9	11,5	CIU
2	6. la Sagrada Família	50,7	49,3	25,9	29,8	12,8	9,7	11,0	10,8	CIU
2	7. la Dreta de l'Eixample	54,4	45,6	18,8	36,9	15,0	9,8	8,0	11,4	CIU
2	8. l'Antiga Esquerra de l'Eixample	55,1	44,9	20,4	35,7	15,5	8,5	8,2	11,7	CIU
2	9. la Nova Esquerra de l'Eixample	50,9	49,1	23,4	31,9	15,3	8,9	10,0	10,4	CIU
2	10. Sant Antoni	50,2	49,8	25,6	30,0	12,7	10,2	10,9	10,6	CIU
3	11. el Poble Sec-Parc Montjuïc	42,0	58,0	31,6	20,2	13,6	11,9	11,2	11,5	PSC
3	12. la Marina del Prat Vermell-Zona Franca	26,2	73,8	58,1	10,1	14,7	5,0	2,7	9,3	PSC
3	13. la Marina de Port	45,4	54,6	43,6	13,5	17,6	8,8	6,0	10,4	PSC
3	14. la Font de la Guatlla	50,2	49,8	30,9	21,1	15,5	11,4	10,3	10,8	PSC
3	15. Hostafrancs	51,0	49,0	28,7	23,9	11,8	11,3	11,8	12,4	PSC
3	16. la Bordeta	50,9	49,1	31,8	20,9	12,4	10,0	11,8	13,2	PSC
3	17. Sants-Badal	46,5	53,5	33,2	21,2	14,6	9,4	10,2	11,3	PSC
3	18. Sants	51,3	48,7	28,4	26,7	11,6	10,1	11,5	11,7	PSC
4	19. les Corts	55,3	44,7	25,2	31,0	17,4	7,1	8,0	11,3	CIU
4	20. la Maternitat i Sant Ramon	50,9	49,1	28,6	26,4	19,4	6,7	7,5	11,3	PSC
4	21. Pedralbes	57,9	42,1	9,8	43,3	32,2	2,5	2,9	9,4	CIU
5	22. Vallvidrera, el Tibidabo i les Planes	53,5	46,5	20,8	33,2	10,9	11,7	10,2	13,2	CIU
5	23. Sarrrià	60,2	39,8	15,3	43,1	19,2	5,9	6,0	10,5	CIU
5	24. les Tres Torres	63,3	36,7	10,0	45,3	29,1	2,4	3,1	10,0	CIU
5	25. Sant Gervasi-la Bonanova	49,3	50,7	13,7	43,4	24,4	3,9	3,3	11,3	CIU
5	26. Sant Gervasi-Galvany	59,7	40,3	13,1	42,6	25,2	4,3	4,2	10,6	CIU
5	27. el Putxet i el Farró	53,2	46,8	18,5	38,5	16,5	8,1	6,8	11,5	CIU
6	28. Vallcarca i els Penitents	46,8	53,2	24,8	31,9	14,0	9,0	9,1	11,2	CIU
6	29. el Coll	48,8	51,2	28,6	25,2	11,8	11,0	10,6	12,7	PSC
6	30. la Salut	45,2	54,8	22,5	31,5	13,3	10,3	10,8	11,5	CIU
6	31. la Vila de Gràcia	53,4	46,6	23,3	28,5	9,9	14,1	12,4	11,8	CIU
6	32. el Camp d'en Grassot i Gràcia Nova	53,9	46,1	22,2	32,0	11,1	11,2	11,7	11,8	CIU
7	33. el Baix Guinardó	47,9	52,1	26,9	26,2	13,7	10,6	10,4	12,2	PSC
7	34. Can Baró	48,3	51,7	35,8	20,7	11,6	11,9	8,7	11,3	PSC
7	35. el Guinardó	49,0	51,0	28,9	23,3	13,9	11,4	11,4	11,1	PSC
7	36. la Font d'en Fargues	53,6	46,4	28,0	25,6	13,2	11,7	9,6	11,8	PSC
7	37. el Carmel	40,3	59,7	46,6	11,7	16,7	8,3	5,3	11,4	PSC
7	38. la Teixonera	43,6	56,4	45,4	13,2	17,0	7,2	5,9	11,3	PSC
7	39. Sant Genís dels Agudells	48,3	51,7	36,7	17,7	18,0	7,9	7,5	12,2	PSC
7	40. Montbau	52,9	47,1	27,4	29,7	19,1	4,7	8,2	10,9	CIU
7	41. la Vall d'Hebron	56,2	43,8	23,4	21,4	21,3	8,4	7,0	18,4	PSC
7	42. la Clota	51,4	48,6	32,8	21,0	17,2	9,7	7,0	12,4	PSC
7	43. Horta	51,3	48,7	33,4	21,1	13,8	10,9	9,4	11,5	PSC
8	44. Vilapicina i la Torre Llobeta	52,7	47,3	34,9	18,9	17,4	9,1	8,3	11,3	PSC
8	45. Porta	44,4	55,6	39,3	15,5	17,2	8,5	6,9	12,7	PSC
8	46. el Turó de la Peira	48,4	51,6	42,6	16,1	18,4	7,3	6,1	9,6	PSC
8	47. Can Peguera	38,0	62,0	54,1	11,4	9,7	7,6	6,8	10,5	PSC
8	48. la Guineueta	52,0	48,0	40,1	14,7	20,1	7,6	6,0	11,6	PSC
8	49. Canyelles	46,2	53,8	47,0	10,4	18,7	8,1	4,7	11,1	PSC
8	50. les Roquetes	41,0	59,0	54,3	7,1	15,3	8,8	4,5	10,0	PSC
8	51. Verdun	43,6	56,4	48,4	11,7	17,7	7,4	4,5	10,2	PSC
8	52. la Prosperitat	43,0	57,0	45,4	11,5	18,1	8,6	5,0	11,4	PSC
8	53. la Trinitat Nova	37,1	62,9	49,2	11,2	16,4	8,9	6,1	8,1	PSC
8	54. Torre Baró	32,3	67,7	50,1	8,0	16,9	12,6	3,7	8,7	PSC
8	55. Ciutat Meridiana	39,9	60,1	51,7	8,6	15,9	9,9	3,5	10,3	PSC
8	56. Vallbona	36,4	63,6	48,7	8,2	13,5	20,8	0,3	8,5	PSC
9	57. la Trinitat Vella	39,0	61,0	50,6	9,1	16,4	8,5	4,5	10,9	PSC
9	58. Baró de Viver	32,7	67,3	55,3	8,0	12,5	9,1	5,8	9,3	PSC
9	59. el Bon Pastor	43,9	56,1	47,4	12,5	14,3	10,2	6,0	9,6	PSC
9	60. Sant Andreu	50,2	49,8	35,7	19,2	12,6	10,2	10,5	11,8	PSC
9	61. la Sagrera	53,4	46,6	37,0	16,9	15,9	9,6	9,3	11,3	PSC
9	62. el Congrés i els Indians	53,6	46,4	32,6	23,1	13,4	10,7	10,0	10,3	PSC
9	63. Navas	48,7	51,3	32,6	24,3	13,9	8,2	10,0	11,1	PSC
10	64. el Camp de l'Arpa del Clot	51,7	48,3	29,8	26,4	11,5	9,5	12,2	10,6	PSC
10	65. el Clot	47,6	52,4	32,1	21,1	13,2	10,6	10,4	12,5	PSC
10	66. el Parc i la Llacuna del Poblenou	52,6	47,4	29,3	21,4	16,4	10,8	10,0	12,1	PSC
10	67. la Vila Olímpica del Poblenou	59,9	40,1	28,7	21,8	12,2	13,5	9,9	13,8	PSC
10	68. el Poblenou	47,9	52,1	30,7	23,7	9,1	11,9	12,7	11,8	PSC
10	69. Diagonal Mar i el Front Marítim del Poblenou	52,1	47,9	34,3	18,6	12,8	12,4	8,5	13,3	PSC
10	70. el Besòs i el Maresme	43,0	57,0	48,3	10,3	18,0	7,4	6,2	9,9	PSC
10	71. Provençals del Poblenou	49,0	51,0	39,0	17,2	13,8	9,2	8,4	12,4	PSC
10	72. Sant Martí de Provençals	52,5	47,5	38,7	15,6	18,9	8,6	7,8	10,4	PSC
10	73. la Verneda i la Pau	46,2	53,8	42,3	11,5	21,1	7,8	5,8	11,4	PSC

Nota: Aquestes dades són una aproximació a partir d'una estimació dels resultats de 2007, elaborada pel Departament d'Estadística.

(1) Inclou vots en blanc i nuls.

Departament d'Estadística. Ajuntament de Barcelona.  
Font: Junta Electoral.

### 3.Eleccions Locals a Barcelona

#### 6.Composició dels Consells de Districte. 2007

<i>Districtes</i>	<i>TOTAL</i>	<i>PSC-PM</i>	<i>CIU</i>	<i>PP</i>	<i>ICV-EUIA- EPM</i>	<i>ERC-AM</i>	<i>Regidor Districte</i>
TOTAL	188	67	56	32	17	16	
1. Ciutat Vella	17	7	4	2	2	2	PSC
2. Eixample	23	6	9	4	2	2	PSC
3. Sants-Montjuïc	19	7	5	3	2	2	PSC
4. Les Corts	15	4	6	3	1	1	PSC
5. Sarrià-Sant Gervasi	19	3	10	5	1	0	PSC
6. Gràcia	17	5	6	2	2	2	PSC
7. Horta-Guinardó	19	8	4	3	2	2	ICV
8. Nou Barris	19	10	3	4	1	1	PSC
9. Sant Andreu	19	8	4	3	2	2	PSC
10. Sant Martí	21	9	5	3	2	2	PSC

Font: Departament d'Estadística. Ajuntament de Barcelona.

**ELECCIONS LOCALS A D'ALTRES ÀMBITS TERRITORIALS**

## 4. Eleccions Locals a d'altres àmbits territorials

### 1. Nombre de candidatures presentades a Catalunya. 1991-2007

	1991	%	1995	%	1999	%	2003	%	2007	%
MUNICIPIS DE CATALUNYA	939		944		946		946		946	
CIU	875	93,2	897	95,0	901	95,2	903	95,5	883	93,3
PSC-PM (1)	495	52,7	579	61,3	589	62,3	681	72,0	777	82,1
PP	240	25,6	386	40,9	489	51,7	517	54,7	534	56,4
ERC-AM (2)	183	19,5	397	42,1	361	38,2	550	58,1	690	72,9
ICV-EUiA-EPM (3)	130	13,8	172	18,2	123	13,0	200	21,1	288	30,4
C's	-		-		-		-		77	8,1
Altres partits	183	(np)	49	(np)	224	(np)	82	(np)	149	(np)
Agrupacions Independents	429	(np)	434	(np)	428	(np)	328	(np)	360	(np)

(1) De 1991 a 1995 PSC

(2) De 1991 a 1995: ERC

(3) Per 1991: IC; Per 1995: IC-EV; Per 1999: IC-V-EPM; Per 2003: ICV-EA-EPM

Departament d'Estadística. Ajuntament de Barcelona.

Font: Butlletins oficials de les províncies catalanes. 1991, 1995, 1999, 2003 i 2007.



## 4.Eleccions Locals a d'altres àmbits territorials

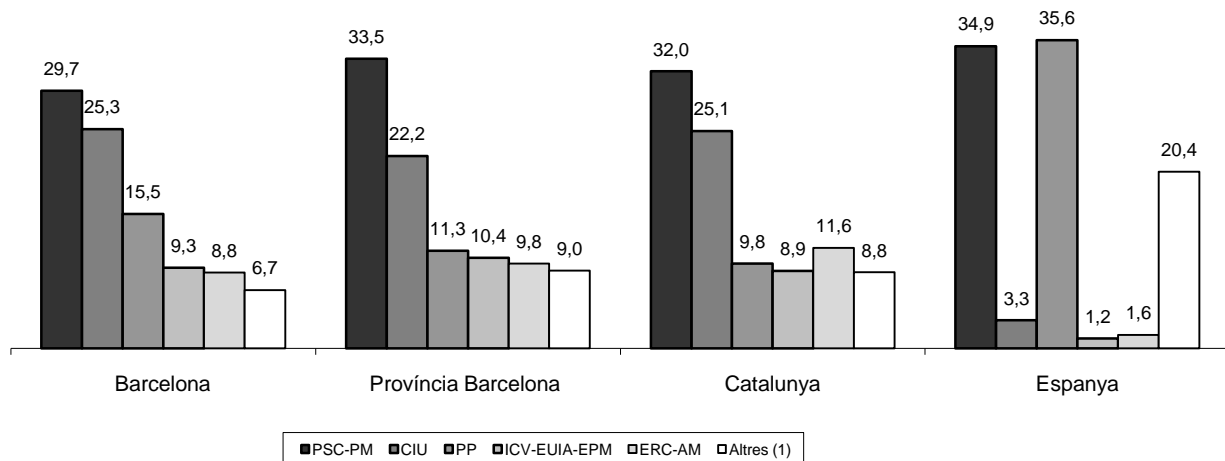
### 2.Resultats per Barcelona, província de Barcelona, Catalunya i Espanya. 2007

	<i>Barcelona</i>		<i>Província Barcelona</i>		<i>Catalunya</i>		<i>Espanya</i>	
	<i>Absoluts</i>	<i>%</i>	<i>Absoluts</i>	<i>%</i>	<i>Absoluts</i>	<i>%</i>	<i>Absoluts</i>	<i>%</i>
Electors	1.234.311	100,0	4.007.449	100,0	5.361.785	100,0	35.153.763	100,0
Votants	612.509	49,6	2.054.283	51,3	2.889.067	53,9	22.236.364	63,3
Abstenció	621.802	50,4	1.953.166	48,7	2.472.718	46,1	12.917.399	36,7
PSC-PM	182.216	29,7	687.241	33,5	924.773	32,0	7.760.948	34,9
CIU	155.101	25,3	456.233	22,2	725.334	25,1	725.334	3,3
PP	95.083	15,5	231.794	11,3	283.195	9,8	7.916.075	35,6
ICV-EUIA-EPM	56.953	9,3	214.604	10,4	258.089	8,9	258.089	1,2
ERC-AM	53.707	8,8	201.092	9,8	334.928	11,6	347.601	1,6
Altres (1)	41.246	6,7	184.372	9,0	254.123	8,8	4.538.834	20,4
Blancs	25.002	4,1	67.551	3,3	89.940	3,1	427.061	1,9
Nuls	3.201	0,5	11.396	0,6	18.685	0,6	262.422	1,2

(1) Inclou agrupacions d'independents i altres partits

Departament d'Estadística. Ajuntament de Barcelona.

Font: Ministerio del Interior.Dades oficials proclamades per la Junta Electoral Central.



## 4.Eleccions Locals a d'altres àmbits territorials

### 3.Distribució de vots, regidors i alcaldes a Catalunya. 2007

	Vots		Regidors		Alcaldes	
	Nombre	%	Nombre	%	Nombre	%
TOTAL	2.889.067	100,0	8.932	100,0	946	100,0
PSC-PM	924.773	32,0	2.571	28,8	276	29,2
CIU	725.334	25,1	3.413	38,2	422	44,6
ERC-AM	334.928	11,6	1.583	17,7	171	18,1
PP	283.195	9,8	284	3,2	5	0,5
ICV-EA-EPM	258.089	8,9	456	5,1	25	2,6
Altres (1)	254.123	8,8	625	7,0	47	5,0
Blancs	89.940	3,1	-	-	-	-
Nuls	18.685	0,6	-	-	-	-

(1) Inclou agrupacions d'independents i altres partits

Departament d'Estadística. Ajuntament de Barcelona.

Font: Ministerio del Interior.Dades oficials proclamades per la Junta Electoral Central.

## 4.Eleccions Locals a d'altres àmbits territorials

### 4.Distribució de regidors i alcaldes als municipis amb més de 50.000 habitants de Catalunya. 2007

Municipi	Regidors							Alcalde	Partit més votat
	TOTAL	PSC-PM	CIU	PP	ICV-EUIA-EPM	ERC-AM	Altres (1)		
Barcelona	41	14	12	7	4	4	0	PSC	PSC
Hospitalet de Llobregat, l'	27	17	3	5	2	0	0	PSC	PSC
Badalona	27	9	5	7	5	1	0	PSC	PSC
Sabadell	27	13	5	2	4	1	2	PSC	PSC
Terrassa	27	13	6	3	3	2	0	PSC	PSC
Tarragona	27	13	8	4	0	2	0	PSC	PSC
Lleida	27	15	6	3	1	2	0	PSC	PSC
Mataró	27	11	7	4	2	2	1	PSC	PSC
Santa Coloma de Gramenet	27	17	2	4	4	0	0	PSC	PSC
Reus	27	10	8	4	2	2	1	PSC	PSC
Sant Boi de Llobregat	25	13	3	3	3	2	1	PSC	PSC
Girona	25	10	6	2	3	4	0	PSC	PSC
Cornellà de Llobregat	25	16	2	3	3	1	0	PSC	PSC
Manresa	25	8	8	2	2	3	2	PSC	PSC
Rubí	25	12	2	3	4	2	2	PSC	PSC
Sant Cugat del Vallès	25	4	14	2	3	2	0	CIU	CIU
Prat de Llobregat, el	25	7	2	4	11	1	0	ICV	ICV
Viladecans	25	13	4	3	2	2	1	PSC	PSC
Vilanova i la Geltrú	25	10	9	2	2	1	1	PSC	PSC
Cerdanyola del Vallès	25	10	3	3	9	0	0	ICV	PSC
Granollers	25	14	6	3	0	2	0	PSC	PSC
Castelldefels	25	9	4	5	3	1	3	PSC	PSC
Mollet del Vallès	25	15	3	3	3	1	0	PSC	PSC

(1) Inclou agrupacions d'independents i altres partits

Font: Ministerio del Interior.

#### 4.Eleccions Locals a d'altres àmbits territorials

##### 5.Distribució de vots, regidors i alcaldes a Espanya. 2007

	Vots	%	Regidors	%	Alcaldes	%
TOTAL	22.236.364	100,0	66.131	90,4	8.074	100,0
PP-UPN	7.916.075	35,6	23.350	35,3	3.163	39,2
PSOE-PSC	7.760.948	34,9	24.029	36,3	2.962	36,7
IU	1.216.767	5,5	2.033	3,1	140	1,7
CIU	725.334	3,3	3.415	5,2	422	5,2
ERC-AM	347.601	1,6	1.589	2,4	171	2,1
BNG	315.279	1,4	661	1,0	32	0,4
PNV	310.036	1,4	1.043	1,6	127	1,6
ICV-EUIA-EPM	258.089	1,2	455	0,7	25	0,3
PA	234.885	1,1	525	0,8	29	0,4
CC	217.407	1,0	404	0,6	36	0,4
BLOC-VERDS	105.754	0,5	277	0,4	16	0,2
ANV	94.837	0,4	439	0,7	42	0,5
PAR	94.079	0,4	983	1,5	187	2,3
PRC	73.657	0,3	303	0,5	36	0,4
EA	72.590	0,3	255	0,4	18	0,2
CHA	58.463	0,3	228	0,3	23	0,3
Altres (1)	1.745.080	7,8	6.142	9,3	645	8,0
Blancs	427.061	1,9	-	-	-	-
Nuls	262.422	1,2	-	-	-	-

Nota: Manquen dades de 37 municipis.

(1) Inclou agrupacions d'independents i altres partits

Departament d'Estadística. Ajuntament de Barcelona.

Font: Ministerio del Interior. Dades oficials proclamades per la Junta Electoral Central.

Dirección General de Cooperación Local. Ministerio de Administraciones Públicas. (Dades alcaldes).

#### 4.Eleccions Locals a d'altres àmbits territorials

##### 6.Distribució de regidors i alcaldes a algunes capitals de província d'Espanya. 2007

Municipi	Regidors					Alcalde	Partit més votat
	TOTAL	PP	PSOE- PSC	IU	Altres		
Barcelona	41	7	14	-	20 (1)	PSC	PSC
Madrid	57	34	18	5	0	PP	PP
València	33	21	12	-	0	PP	PP
Sevilla	33	15	15	3	0	PSOE	PP
Saragossa	31	12	13	1	5 (2)	PSOE	PSOE
Màlaga	31	17	12	2	0	PP	PP
Bilbao	29	7	7	2	13 (3)	PNV	PNV
Palmas (Las)	29	12	15	-	2 (4)	PSOE	PSOE
Múrcia	29	19	9	1	0	PP	PP
Valladolid	29	15	13	1	0	PP	PP
Còrdova	29	14	4	11	0	IU	PP
Palma Mallorca	29	14	11	-	4 (5)	PSOE	PSOE
Corunya (La)	27	10	11	-	6 (6)	PSOE	PSOE
Oviedo	27	17	9	-	1 (7)	PP	PP

(1) CIU 12; ERC-AM 4; ICV-EUIA-EPM 4

(2) CHA 3; PAR 2;

(3) PNV 13

(4) CC 2

(5) PSM 4

(6) BNG 6

(7) ASCIZ 1

Departament d'Estadística. Ajuntament de Barcelona.

Font: Junta Electoral Central. BOE, Suplement del nº 162 (7/7/07).

**ELECCIONS LOCALS DEL 22 DE MAIG DE 2011**

## 5.Eleccions Locals del 22 de maig de 2011

### 1.Relació de candidatures presentades al municipi de Barcelona

<i>Sigles</i>	<i>Nom</i>
CiU	Convergència i Unió
ICV-EUiA-E	Iniciativa per Catalunya Verds-Esquerra Unida i Alternativa-Entesa
UPB-ERC-RI.CAT-DCAT-AM	Unitat per Barcelona-Esquerra Republicana de Catalunya-Reagrupament-Democràcia Catalana-Acord Municipal
PSC-PM	Partit dels Socialistes de Catalunya-Progrés Municipal
PP	Partido Popular/Partit Popular
PACMA	Partit Antitaurí Contra el Maltractament Animal
FE de las JONS	Falange Española de las JONS
SAIn	Solidaridad y Autogestión Internacionalista
LBB	La Barcelona dels Barris
PxC	Plataforma per Catalunya
PCPC	Partit Comunista del Poble de Catalunya
C's	Ciudadans-Partido de la Ciudadanía
SI	Solidaritat Catalana per la Independència
PRE-IR	Partit Republicà d'Esquerra-Izquierda Republicana
CUPAB	Candidatura d'Unitat Popular-Alternativa per Barcelona
PDLPEA	Partido de los Pensionistas en Acción
UPyD	Unión Progreso y Democracia
Eb-CenB	Escons en Blanc-Ciudadanos en Blanco
PFyV	Familia y Vida
UCE	Unificación Comunista de España
PH	Partit Humanista
PIRATA.CAT	Pirates de Catalunya
EV-GVE	Els Verds-Grup Verd Europeu
PATO	Partido abre tus ojos
PUM+J	Per un món més just

Departament d'Estadística. Ajuntament de Barcelona.  
Font: BOP Barcelona del 26/04/2011.

## 5.Eleccions Locals del 22 de maig de 2011

### 2.Candidats a l'alcaldia de Barcelona dels principals partits

<i>Partit</i>	<i>Nom</i>
CiU	Sr. Xavier Trias i Vidal de Llobatera
ICV-EUiA-E	Sr. Ricard Gomà Carmona
UPB-ERC-RI.CAT-DCAT-AM	Sr. Jordi Portabella i Calvete
PSC-PM	Sr. Jordi Hereu Boher
PP	Sr. Alberto Fernández Díaz

Departament d'Estadística. Ajuntament de Barcelona.  
Font: BOP Barcelona del 26/04/2011.

# **NORMATIVA ELECTORAL**