

N

7

**Elements de retolació
(Senyalització d'edificis)**

C

B

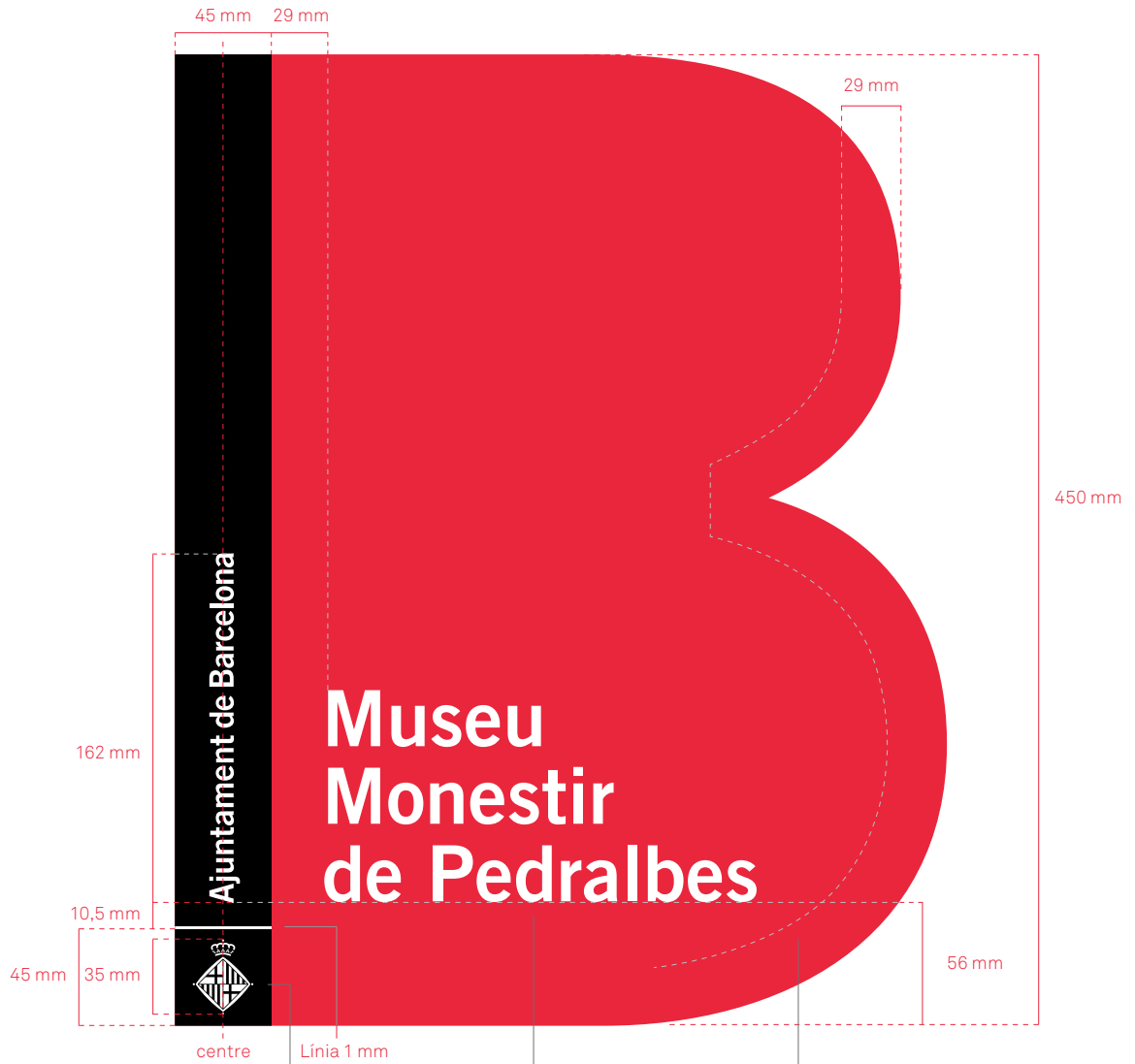
7.	Elements de retolació (Senyalització d'edificis)	
7.1	Senyalització exterior. Les "B"	3
7.1.1	Tipologies i continguts	3
7.1.2	Senyalització exterior d'equipaments de ciutat	4
7.1.2.1	<i>Mides i materials de la peça de 45 cm</i>	4
7.1.2.2	<i>Mides i materials de la peça de 60 cm</i>	5
7.1.2.3	<i>Mides i materials de la peça de 180 cm</i>	6
7.1.2.4	<i>Convivència amb altres marques</i>	7
7.1.2.5	<i>Identificació de més d'un servei</i>	7
7.1.3	Senyalització exterior d'equipaments territorials	9
7.1.3.1	<i>Mides i materials de la peça de 45 cm</i>	9
7.1.3.2	<i>Mides i materials de la peça de 60 cm</i>	10
7.1.3.3	<i>Mides i materials de la peça de 180 cm</i>	11
7.1.3.4	<i>Convivència amb altres marques</i>	12
7.1.2.5	<i>Identificació de més d'un servei</i>	13
7.1.4	Senyalització exterior d'edificis històrics	14
7.1.4.1	<i>Mides i materials de la peça</i>	14
7.1.5	Senyalització exterior dels aparcaments	15
7.2	Senyalització interior	16
7.2.1	Tipologies	16
7.2.2	Senyals identificatives serveis municipals	17
7.2.3	Senyals direccionals	18
7.2.4	Senyals orientatives	18
7.2.5	Senyals mixtes (orientativa + direccional)	19
7.2.6	Pictogrames	20

7.1 Senyalització exterior. Les "B".

7.1.1 Tipologies i continguts

Tipus	Senyalització exterior d'equipaments de ciutat Apartat 7.1.2	Senyalització exterior d'equipaments territorials Apartat 7.1.3	Senyalització exterior d'edificis històrics Apartat 7.1.4
Mides (alçada) i materials	45 cm: vinil o alumini (Apartat 7.1.2.1) 60 cm: alumini (Apartat 7.1.2.2) 180 cm: alumini en format monòlit (Apartat 7.1.2.3)	45 cm: vinil o alumini (Apartat 7.1.3.1) 60 cm: alumini (Apartat 7.1.3.2) 180 cm: alumini en format monòlit (Apartat 7.1.3.3)	45 cm: acer inoxidable i ferro corten (Apartat 7.1.4.1)
Convivència amb altres marques	Marca Ajuntament + Marca Generalitat de Catalunya Marca Ajuntament + Marca Diputació de Barcelona (Apartat 7.1.2.4)	Marca Ajuntament + Marca Generalitat de Catalunya Marca Ajuntament + Marca Diputació de Barcelona (Apartat 7.1.3.4)	Marca Ajuntament + Marca Generalitat de Catalunya Marca Ajuntament + Marca Diputació de Barcelona
Identificació dels serveis	Identificació d'un únic servei Identificació de més de un servei (Apartat 7.1.2.5)	Identificació d'un únic servei Identificació de més de un servei (Apartat 7.1.3.5)	Marca Ajuntament + Marca Generalitat de Catalunya Marca Ajuntament + Marca Diputació de Barcelona

- 7.1.2 Senyalització exterior d'equipaments de ciutat
- 7.1.2.1 Mides i materials de la peça de 45 cm



Materials
Vinil o alumini

Colors
Vermell: Pantone 186 C
Negre
Blanc

Signatura institucional
Color Blanc

Nom del lloc
Tipografia Trade Gothic
BoldTwo
Cos 100
Interlineat 100
Interlletrat -2
Text caixa esquerra
Color Blanc

Marges



- 7.1.2 Senyalització exterior d'equipaments de ciutat
- 7.1.2.2 Mides i materials de la peça de 60 cm



Materials
Alumini

Colors
Vermell: Pantone 186 C
Negre
Blanc

Signatura institucional
Color Blanc

Nom del lloc
Tipografia Trade Gothic
BoldTwo
Cos 135
Interlineat 135
Interlletrat -2
Text caixa esquerra
Color Blanc

Marges



- 7.1.2 Senyalització exterior d'equipaments de ciutat
 7.1.2.3 Mides i materials de la peça de 180 cm

**Materials**

Alumini en format monolit

Colors

Vermell: Pantone 186 C
 Negre
 Blanc

Signatura institucional

Color Blanc

Nom del lloc

Tipografia Trade Gothic
 BoldTwo
 Cos 407
 Interlineat 407
 Interlletrat -2
 Text caixa esquerra
 Color Blanc

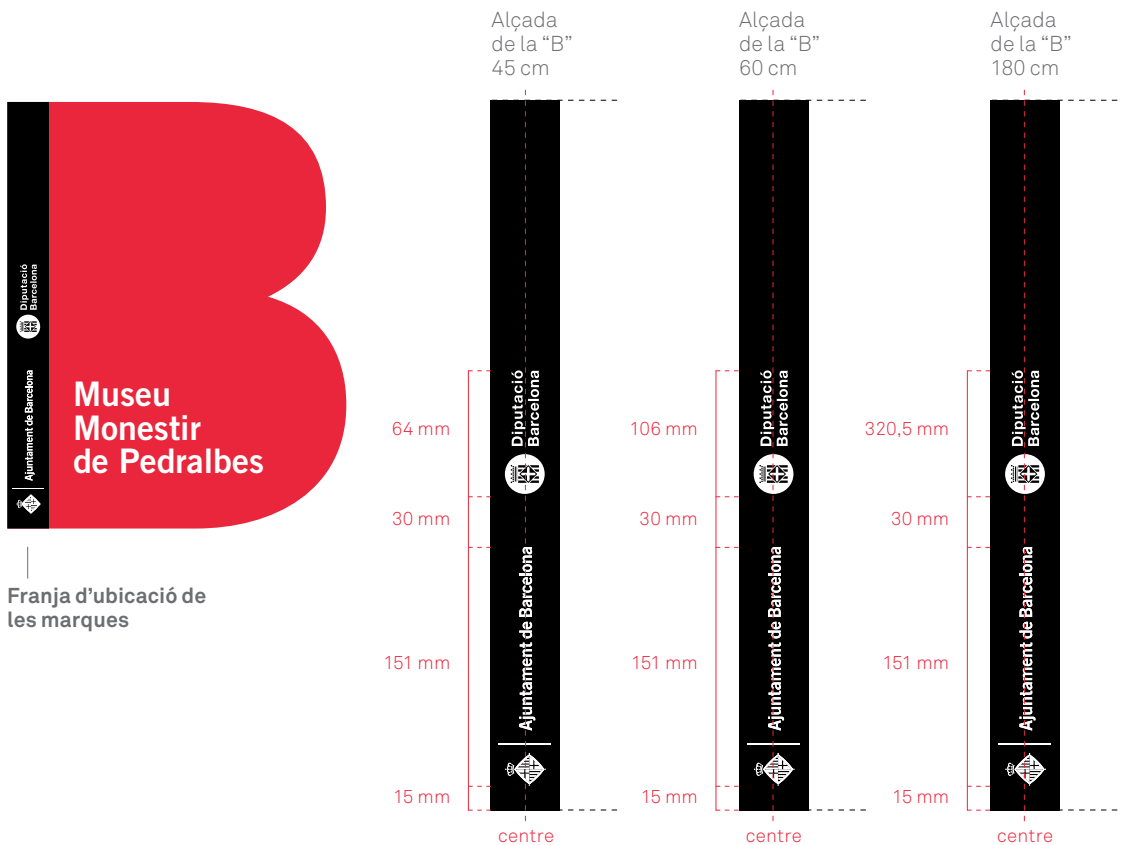
Marges

- 7.1.2 Senyalització exterior d'equipaments de ciutat
- 7.1.2.4 Convivència amb altres marques

Marca de l'Ajuntament + Marca de la Generalitat de Catalunya

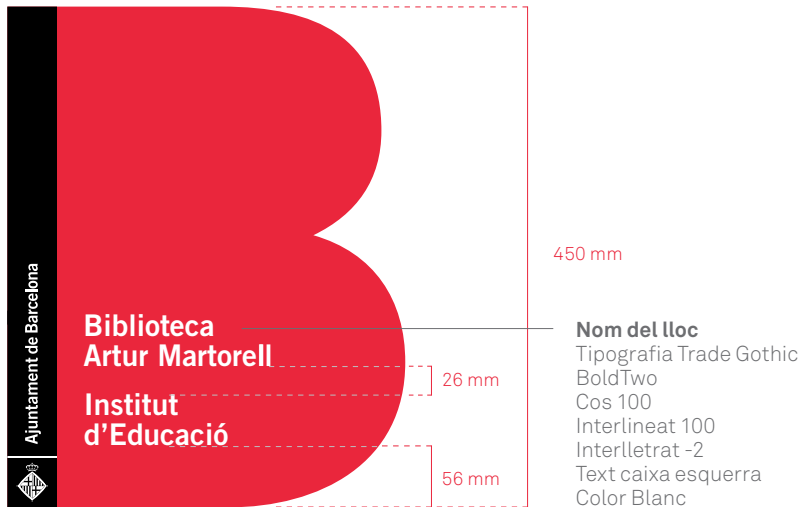


Marca de l'Ajuntament + Marca de la Diputació de Barcelona

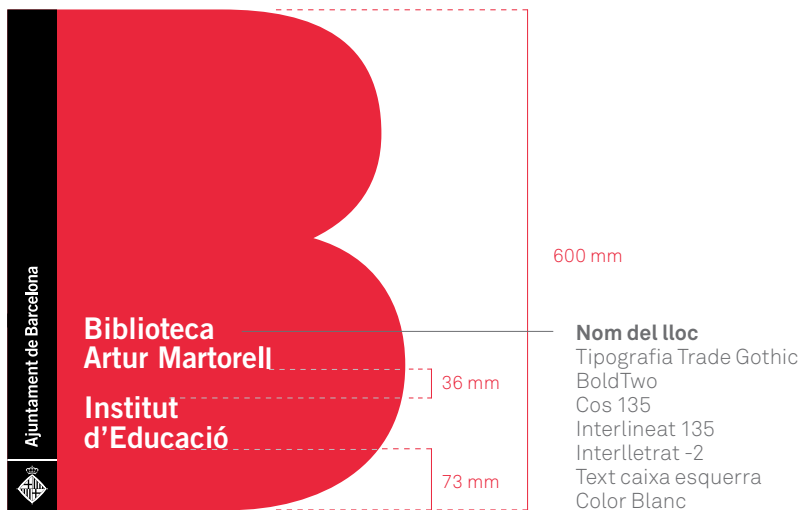


7.1.2 Senyalització exterior d'equipaments de ciutat
 7.1.2.5 Identificació de més d'un servei

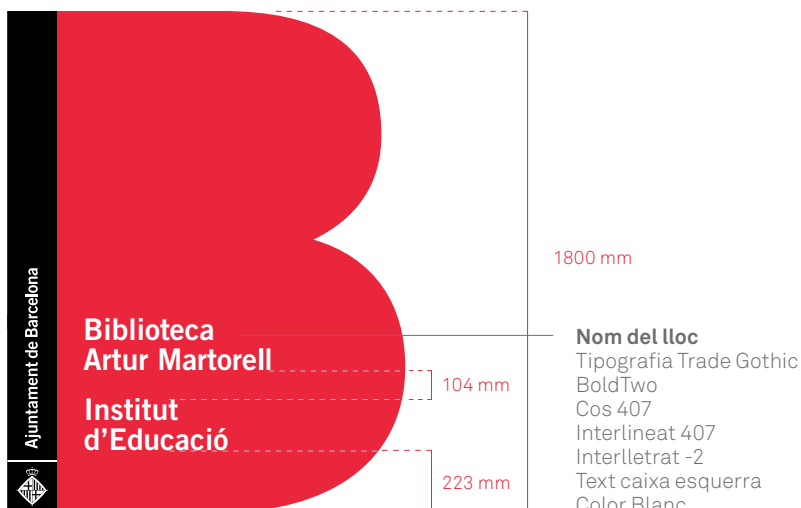
Peça 45 cm



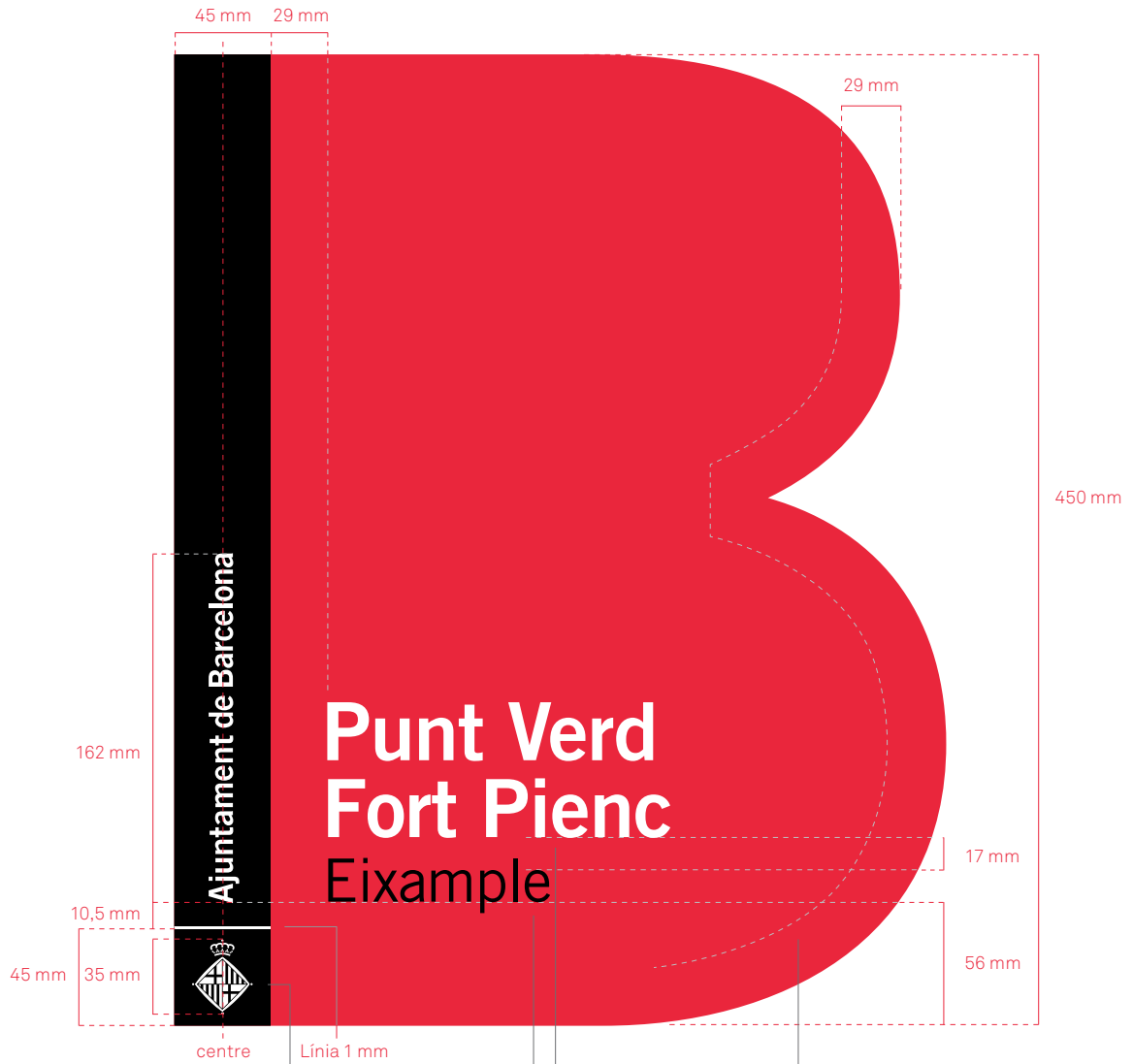
Peça 60 cm



Peça 180 cm



- 7.1.3 Senyalització exterior d'equipaments territorials
- 7.1.3.1 Mides i materials de la peça de 45 cm



Materials
Vinil o alumini

Colors
Vermell: Pantone 186 C
Negre
Blanc

Signatura institucional
Color Blanc

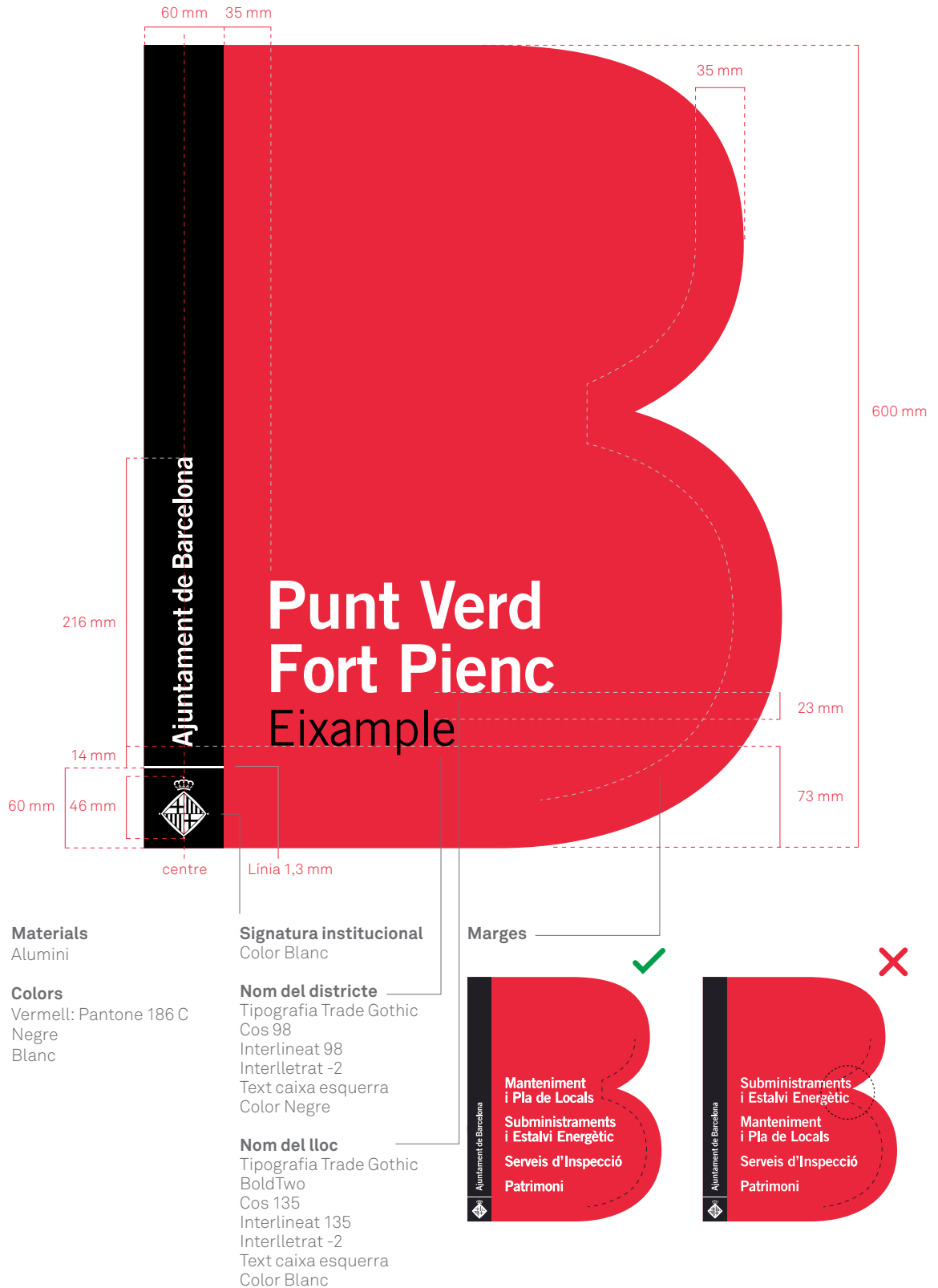
Nom del districte
Tipografia Trade Gothic
Cos 74
Interlineat 74
Interlletrat -2
Text caixa esquerra
Color Negre

Nom del lloc
Tipografia Trade Gothic
BoldTwo
Cos 100
Interlineat 100
Interlletrat -2
Text caixa esquerra
Color Blanc

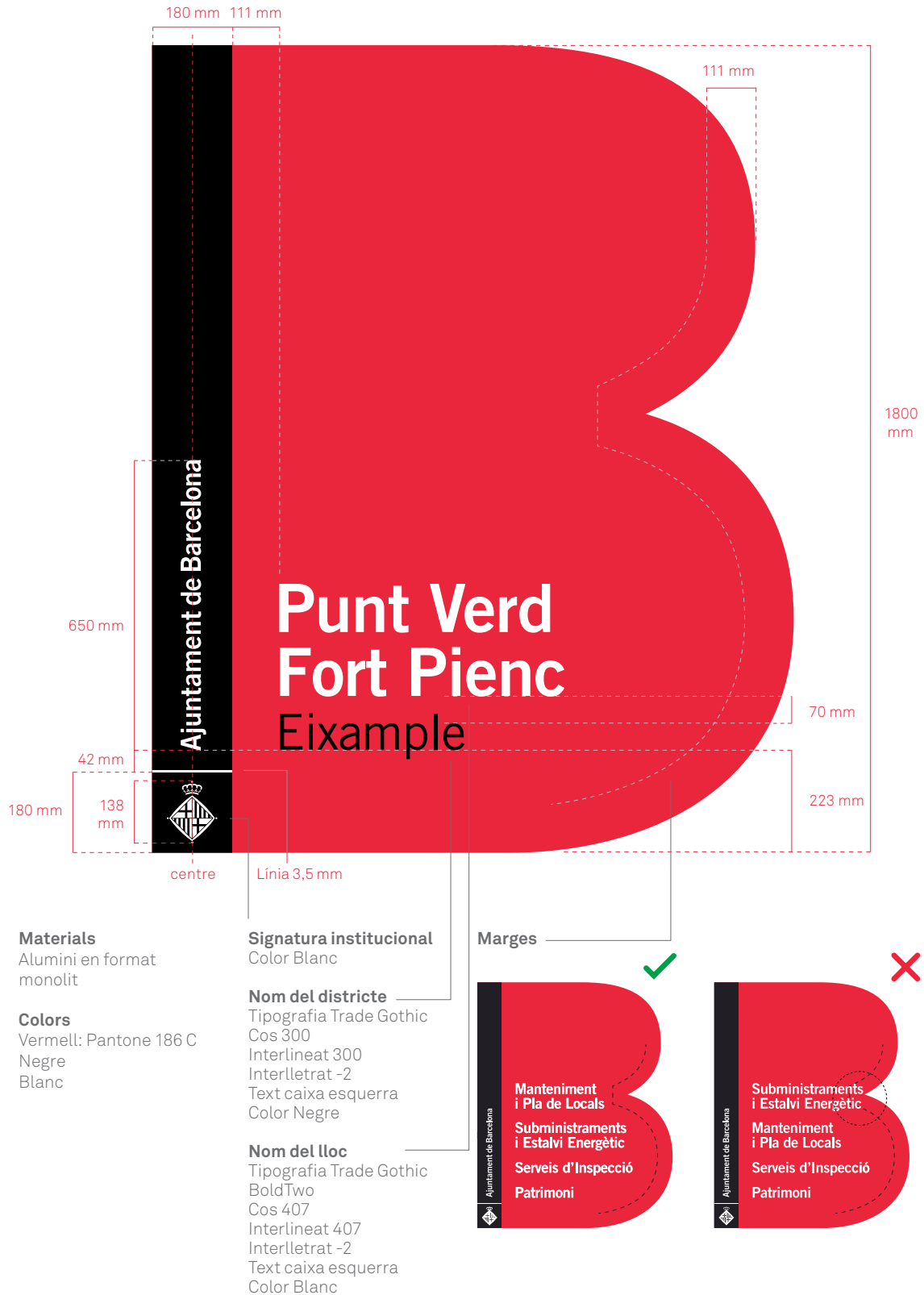
Marges



- 7.1.3 Senyalització exterior d'equipaments territorials
- 7.1.3.2 Mides i materials de la peça de 60 cm



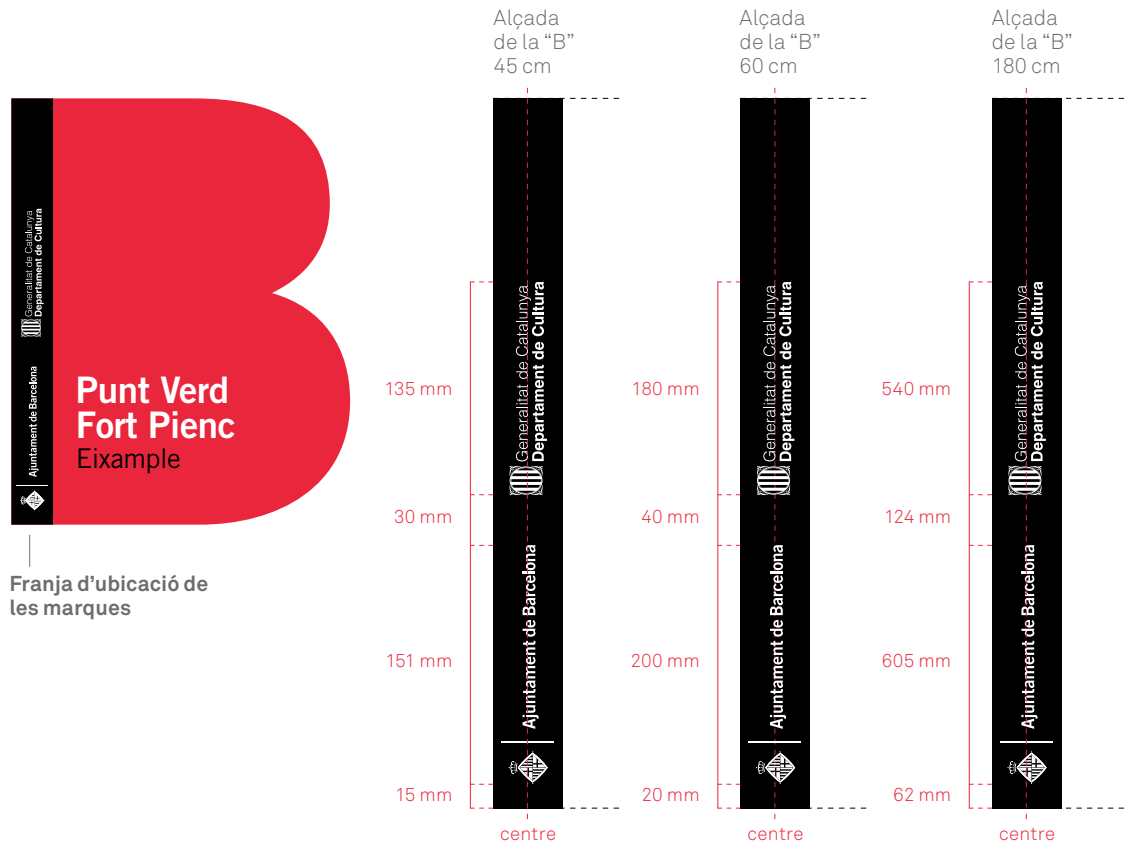
- 7.1.3 Senyalització exterior d'equipaments territorials
 7.1.3.3 Mides i materials de la peça de 180 cm



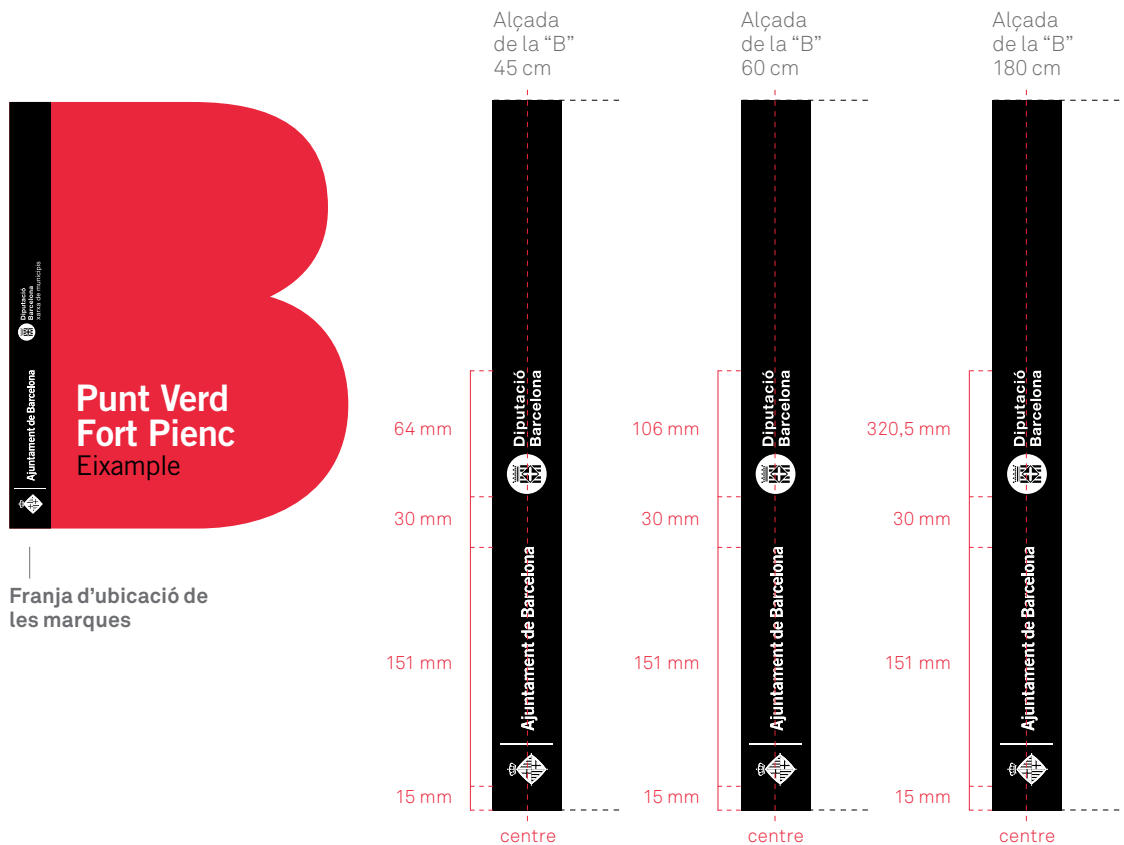
7.1.3 Senyalització exterior d'equipaments territorials

7.1.3.4 Convivència amb altres marques

Marca de l'Ajuntament + Marca de la Generalitat de Catalunya



Marca de l'Ajuntament + Marca de la Diputació de Barcelona



7.1.3 Senyalització exterior d'equipaments territorials

7.1.3.5 Identificació de més d'un servei

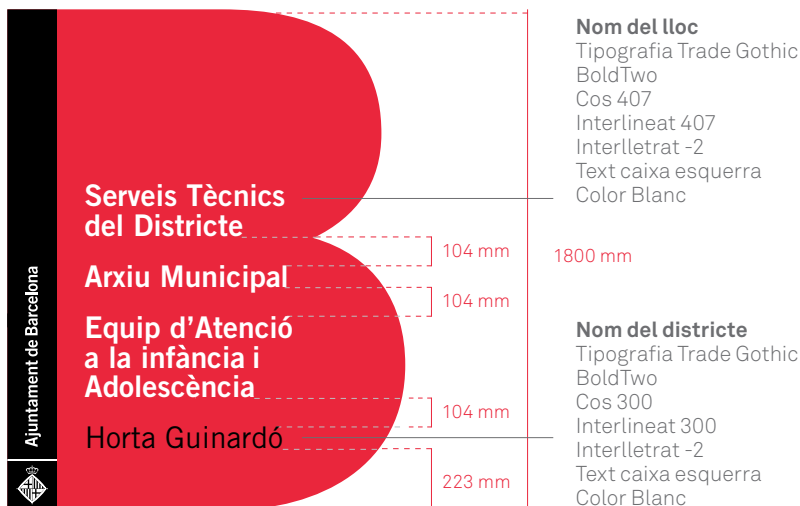
Peça 45 cm



Peça 45 cm

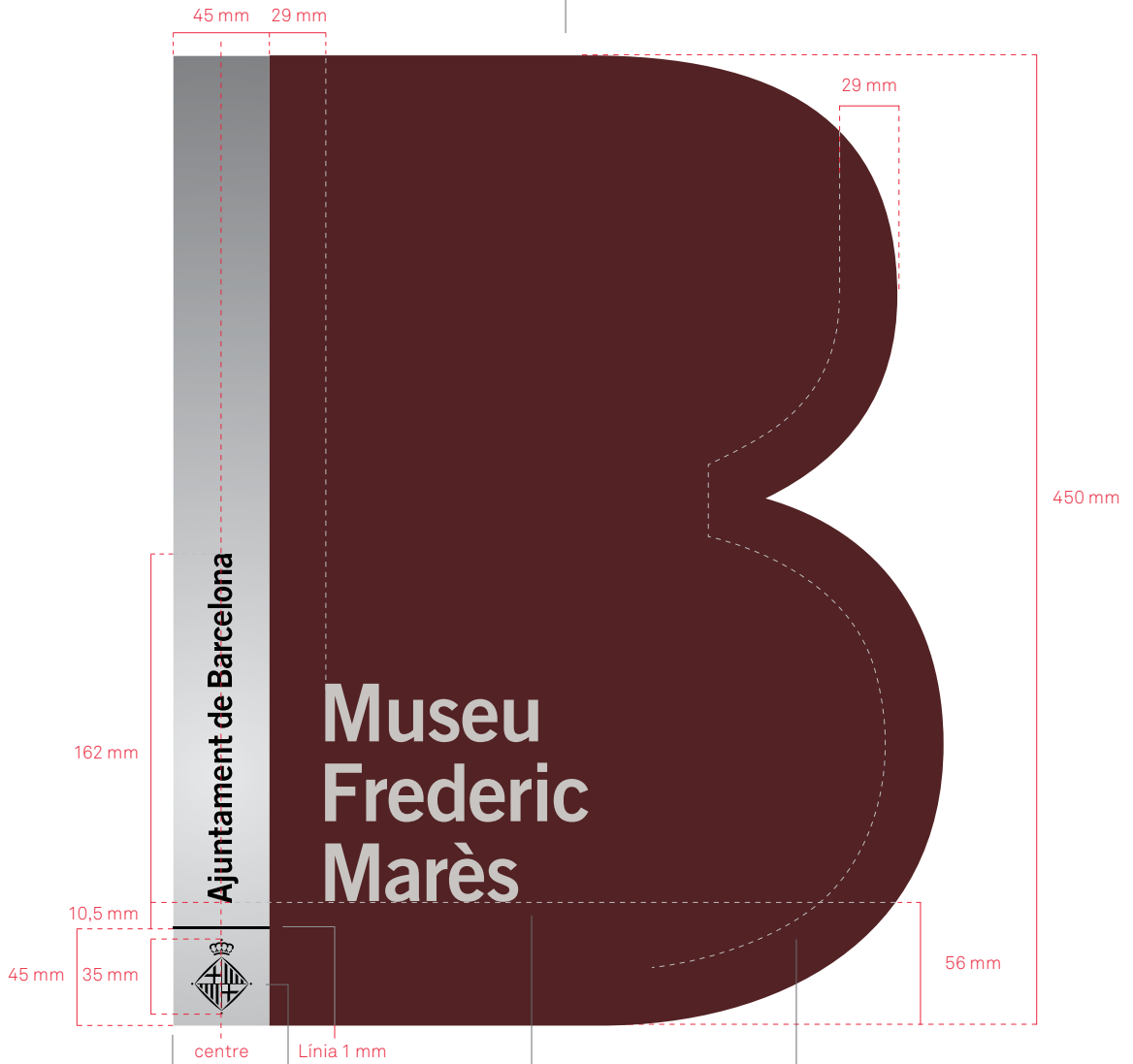


Peça 180 cm



7.1.4 Senyalització exterior d'edificis històrics
 7.1.4.1 Mides i materials de la peça

Ferro corten de 10 mm de gruix amb tractament d'oxidació accelerat i posterior protecció amb laca acuosa amb acabat mate



Franja per la marca
 Acer inoxidable amb acabat satinat
 4 mm de gruix

Signatura institucional
 Gravats i pintats en negre

Nom del lloc
 Tipografia Trade Gothic BoldTwo
 Cos 100
 Interlineat 100
 Interlletrat -2
 Text caixa esquerra
 Material: acer inoxidable satinat de 4 mm de gruix, encaixat 2 mm endins i sobresortint 2 mm

Marges



7.1.5 Senyalització exterior dels aparcaments

El disseny i l'aplicació dels "B" en aparcaments municipals haurà de tenir el vist-i-plau de la Direcció de Comunicació i Atenció Ciutadana.

7.2 Senyalització interior

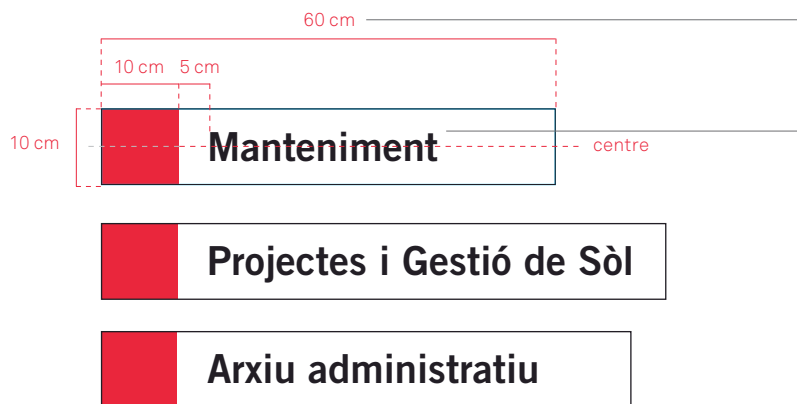
7.2.1 Tipologies

Senyals identificatives serveis municipals (Apartat 7.2.2)	 Arxiu administratiu																														
Senyals direccionals (Apartat 7.2.3)	 Oficina d'Atenció al Ciutadà  Llicències d'obres, instal·la																														
Senyals orientatives (Apartat 7.2.4)	<table border="1"> <tr> <td colspan="2">2a PLANTA</td> </tr> <tr> <td></td> <td>Divisió de Serveis Tècnics</td> </tr> <tr> <td></td> <td>Actuació a la Via Pública (inspecció)</td> </tr> <tr> <td></td> <td>Manteniment</td> </tr> <tr> <td colspan="2">1a PLANTA</td> </tr> <tr> <td></td> <td>Regidoria</td> </tr> <tr> <td></td> <td>Consellers</td> </tr> <tr> <td></td> <td>Gerència</td> </tr> <tr> <td></td> <td>Secretaria Técnico-jurídica</td> </tr> <tr> <td></td> <td>Comunicació i Qualitat</td> </tr> <tr> <td></td> <td>Administració</td> </tr> <tr> <td></td> <td>Sala de Plens</td> </tr> <tr> <td colspan="2">PLANTA BAIXA</td> </tr> <tr> <td></td> <td>Oficina d'Atenció al Ciutadà</td> </tr> <tr> <td></td> <td>Llicències d'obres, instal·lacions i activitats</td> </tr> </table>	2a PLANTA			Divisió de Serveis Tècnics		Actuació a la Via Pública (inspecció)		Manteniment	1a PLANTA			Regidoria		Consellers		Gerència		Secretaria Técnico-jurídica		Comunicació i Qualitat		Administració		Sala de Plens	PLANTA BAIXA			Oficina d'Atenció al Ciutadà		Llicències d'obres, instal·lacions i activitats
2a PLANTA																															
	Divisió de Serveis Tècnics																														
	Actuació a la Via Pública (inspecció)																														
	Manteniment																														
1a PLANTA																															
	Regidoria																														
	Consellers																														
	Gerència																														
	Secretaria Técnico-jurídica																														
	Comunicació i Qualitat																														
	Administració																														
	Sala de Plens																														
PLANTA BAIXA																															
	Oficina d'Atenció al Ciutadà																														
	Llicències d'obres, instal·lacions i activitats																														
Senyals mixtes (orientativa + direccional) (Apartat 7.2.5)	<table border="1"> <tr> <td colspan="2">2a PLANTA</td> </tr> <tr> <td></td> <td>Divisió de Serveis Tècnics</td> </tr> <tr> <td></td> <td>Actuació a la Via Pública (inspecció)</td> </tr> <tr> <td></td> <td>Manteniment</td> </tr> <tr> <td colspan="2">1a PLANTA</td> </tr> <tr> <td></td> <td>Regidoria</td> </tr> <tr> <td></td> <td>Consellers</td> </tr> <tr> <td></td> <td>Gerència</td> </tr> <tr> <td></td> <td>Secretaria Técnico-jurídica</td> </tr> <tr> <td></td> <td>Comunicació i Qualitat</td> </tr> <tr> <td></td> <td>Administració</td> </tr> <tr> <td></td> <td>Sala de Plens</td> </tr> <tr> <td colspan="2">PLANTA BAIXA</td> </tr> <tr> <td></td> <td>Oficina d'Atenció al Ciutadà</td> </tr> <tr> <td></td> <td>Llicències d'obres, instal·lacions i activitats</td> </tr> </table>	2a PLANTA			Divisió de Serveis Tècnics		Actuació a la Via Pública (inspecció)		Manteniment	1a PLANTA			Regidoria		Consellers		Gerència		Secretaria Técnico-jurídica		Comunicació i Qualitat		Administració		Sala de Plens	PLANTA BAIXA			Oficina d'Atenció al Ciutadà		Llicències d'obres, instal·lacions i activitats
2a PLANTA																															
	Divisió de Serveis Tècnics																														
	Actuació a la Via Pública (inspecció)																														
	Manteniment																														
1a PLANTA																															
	Regidoria																														
	Consellers																														
	Gerència																														
	Secretaria Técnico-jurídica																														
	Comunicació i Qualitat																														
	Administració																														
	Sala de Plens																														
PLANTA BAIXA																															
	Oficina d'Atenció al Ciutadà																														
	Llicències d'obres, instal·lacions i activitats																														

7.2 Senyalització interior

7.2.2 Senyals identificatives serveis municipals

1 línia de text



Amplada de la senyal

Amplada mínima: 60 cm.
A partir de 60 cm l'amplada ve definida per la llargada del text.

Nom del lloc

Tipografia Trade Gothic BoldTwo
Cos 150
Interlineat 150
Color Negre

Colors

Vermell: Pantone 186 C
Negre
Blanc

2 línies de text



Amplada de la senyal

Amplada mínima: 60 cm.
A partir de 60 cm l'amplada ve definida per la llargada del text.

Nom del lloc

Tipografia Trade Gothic BoldTwo
Cos 150
Interlineat 150

Colors

Vermell: Pantone 186 C
Negre
Blanc

3 línies de text



Amplada de la senyal

Amplada mínima: 60 cm.
A partir de 60 cm l'amplada ve definida per la llargada del text.

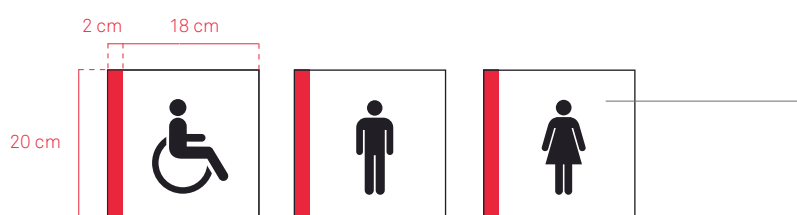
Nom del lloc

Tipografia Trade Gothic BoldTwo
Cos 150
Interlineat 150

Colors

Vermell: Pantone 186 C
Negre
Blanc

Pictogrames



Pictogrames

Família de pictogrames de l'American Institute of Graphic Arts (AIGA)

Colors

Vermell: Pantone 186 C
Negre
Blanc

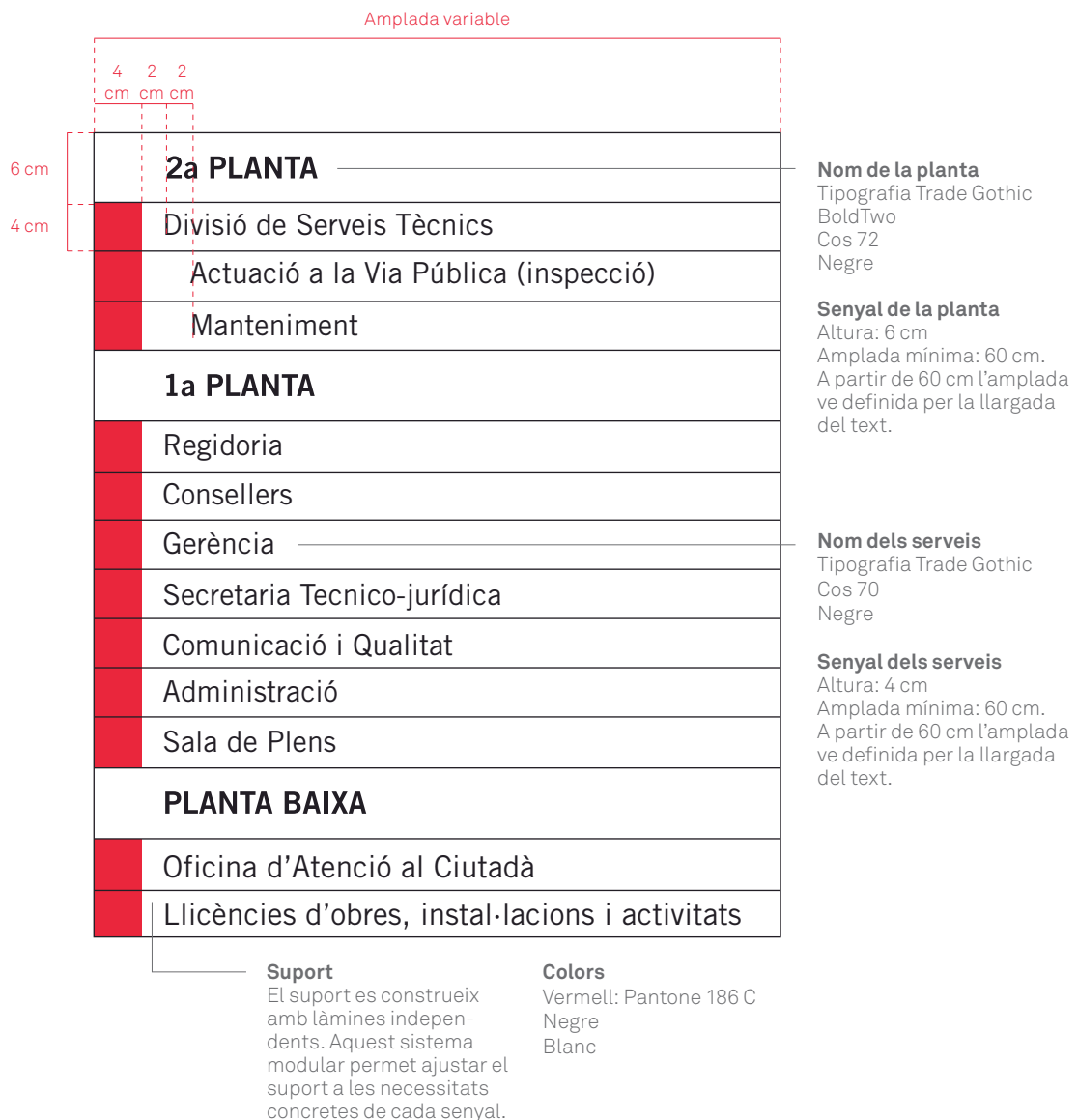
7.2 Senyalització interior

7.2.3 Senyals direccionals



7.2.4 Senyals orientatives

S'utilitza als vestíbuls generals i accessos



7.2 Senyalització interior

7.2.5 Senyals mixtes (orientativa + direccional)

S'utilitza als vestíbuls i accessos a una planta concreta. Les fletxes i el fons vermell només s'utilitzaran per a senyalitzar el que es trobi a la planta on s'ubica la senyal.



Fletxes

Les fletxes només s'utilitzaran per a senyalitzar el que es trobi a la planta on s'ubica la senyal.

Fons vermell

El fons vermell només s'utilitzarà per a identificar els serveis que es trobin a la planta on s'ubica la senyal.

Suport

El suport es construeix amb làmines independents. Aquest sistema modular permet ajustar el suport a les necessitats concretes de cada senyal.

Colors

Vermell: Pantone 186 C
Negre
Blanc

Exemple senyal mixta planta baixa

2a PLANTA
Divisió de Serveis Tècnics
Actuació a la Via Pública (inspecció)
Manteniment
1a PLANTA
Regidoria
Consellers
Gerència
Secretaria Técnico-jurídica
Comunicació i Qualitat
Administració
Sala de Plens
PLANTA BAIXA
← Oficina d'Atenció al Ciutadà
→ Llicències d'obres, instal·lacions i activitats

Exemple senyal mixta 2a planta

2a PLANTA
← Divisió de Serveis Tècnics
Actuació a la Via Pública (inspecció)
Manteniment
1a PLANTA
Regidoria
Consellers
Gerència
Secretaria Técnico-jurídica
Comunicació i Qualitat
Administració
Sala de Plens
PLANTA BAIXA
Oficina d'Atenció al Ciutadà
Llicències d'obres, instal·lacions i activitats

7.2 Senyalització interior

7.2.6 Pictogrames

La família de pictogrames utilitzada és la de l'American Institute of Graphic Arts (AIGA)



Per a qualsevol informació o dubte sobre aquest capítol del Manual de l'Ajuntament de Barcelona podeu consultar amb:

Direcció d' imatge i serveis editorials

Telèfon: 93 402 31 00

Correu electrònic: imatge@bcn.cat

www.bcn.cat/publicacions/identitatgrafica



**Ajuntament
de Barcelona**