

Consulta ciutadana sobre la transformació de l'Avinguda Diagonal

Mesa de Seguiment i Garanties
Barcelona, 3 de febrer de 2010

Índex

1. La consulta electrònica
2. La gestió del cens de participants
3. El vot presencial
4. El vot per Internet
5. El sistema de vot electrònic
6. Secció d'Acreditació i resultats de la consulta
7. Principals fites del projecte
8. Auditoria

1. La consulta electrònica

La consulta ciutadana de la Diagonal es realitzarà per mitjans electrònics.

- Podran participar a la consulta **totes les persones empadronades a Barcelona a 31 de desembre de 2009 majors de 16 anys a l'inici de la consulta.**
- La consulta es realitzarà per mitjans electrònics i **els ciutadans podran participar per Internet i en punts de consulta presencials** habilitats a tots els barris de la ciutat.
- La consulta tindrà lloc entre les 10 hores del dia 10 de maig de 2010 i les 10 hores del dia 16 de maig de 2010
- La consulta es suporta en una **plataforma de vot electrònic** que dóna cobertura a les funcions de constitució de la Secció d'Acreditació, votació, escrutini i tractament de resultats. La plataforma compleix amb elevats requeriments de vot i seguretat (identificació dels participants, privacitat i integritat de les opinions dels ciutadans, seguretat del vot, etcètera)
- El proveïdor adjudicatari dels serveis d'implantació i suport de la consulta electrònica és **Indra** que compte amb la plataforma de vot electrònic de **SCYTL**. Són les dues empreses nacionals amb més experiència nacional i internacional en l'àmbit del vot electrònic i de les consultes ciutadanes.

2. La gestió del cens de participants

- La població amb dret a vot són els empadronats a 31/12/2009 majors de 16 anys a l'inici de la consulta.
- Els ciutadans podran consultar la seva inclusió al cens provisional de participants, per internet i a les OACS, i si s'escau fer reclamacions.



**El padró a
31/12/2009
fixa el dret de
participar**

**Del 1 al 17
de març
període
d'exposició
publica**

**Període de
resolució
d'al·legacions**



**Del 15 al 20
d'abril cens de
participants
definitiu**

La consulta del cens provisional de participants es podrà fer per Internet, per telèfon i a les OACs.

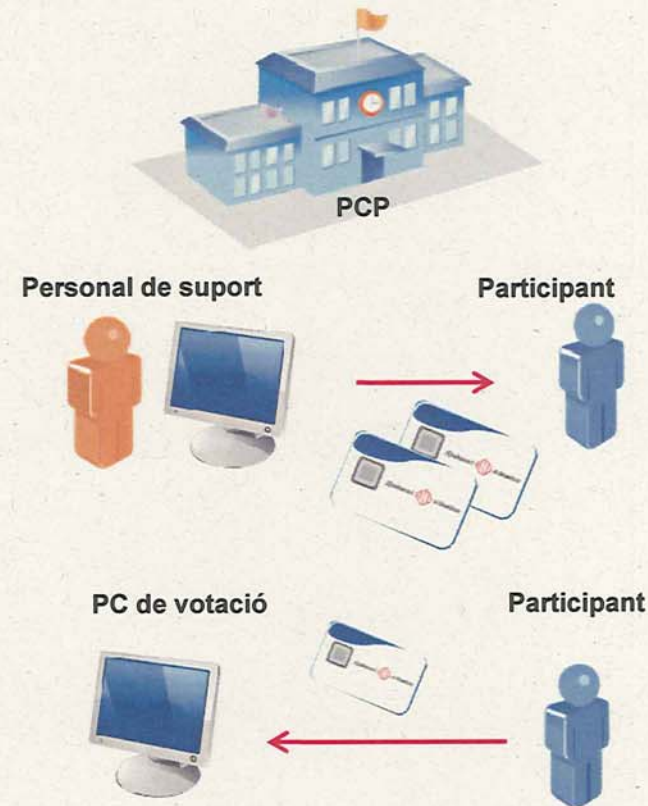
3. El Vot presencial

Identificació

- El personal de suport verifica que el ciutadà, que aporta un document identificatiu, està al cens de participants i encara no ha participat. Un cop verificat es carreguen les dades identificatives del participant en una tarja i la lliura al participant.
- El participant en el punt presencial de vot insereix la seva tarja i procedeix a votar. El sistema li dona accés a les opcions de vot. Vota i torna la tarja al personal de suport.

Punts de consulta fixes

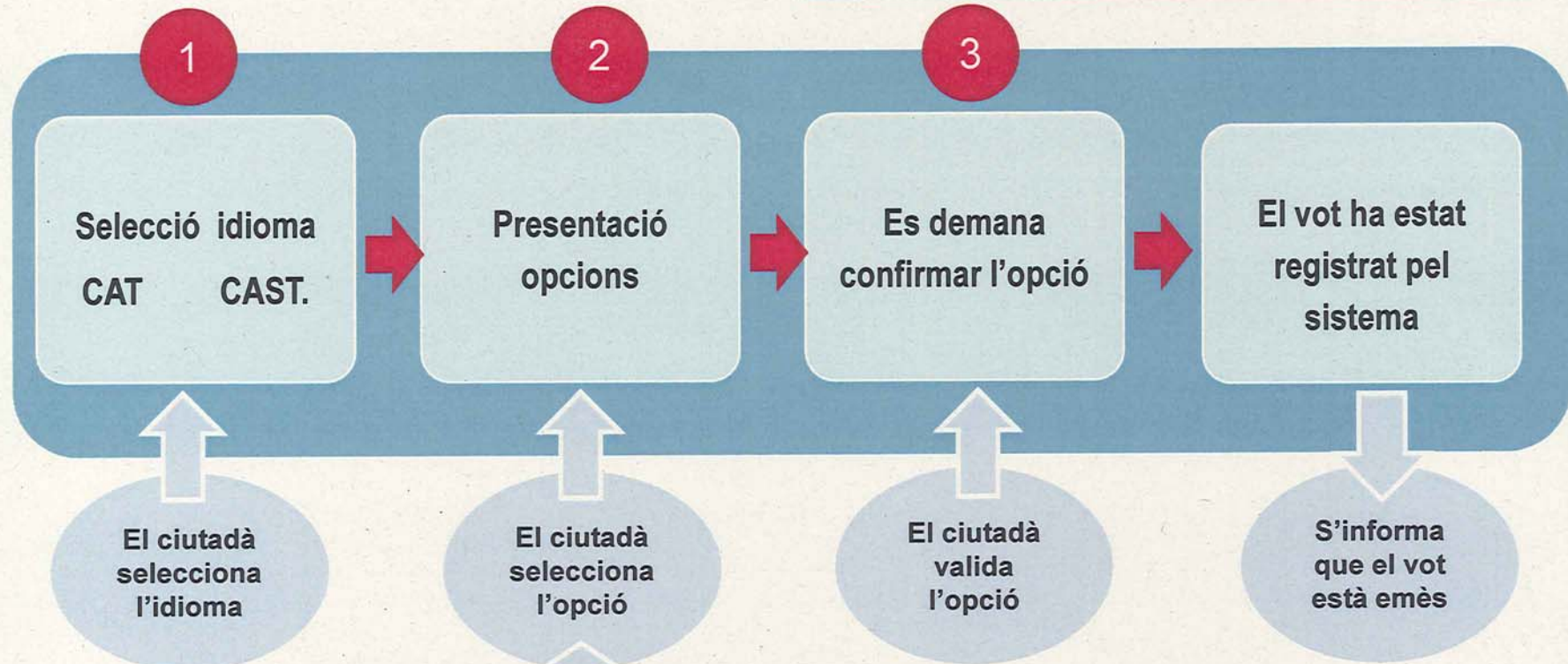
- S'instal·larà un punt per barri a equipaments públics o a l'espai públic.
- Cada punt tindrà 1 ordinador de votació amb pantalla tàctil i sense teclat, i 1 ordinador de suport, ambdós amb connexió a Internet.
- Adaptats per a discapacitats visuals



Horari PCP: de 10:00 hores a 21:00 hores

Del 10 al 15 de maig

Seqüència de votació



Quina de les següents opcions elaborades per l'Oficina Tècnica de Diagonal amb les aportacions ciutadanes en el procés participatiu, considera més adequades per dur a terme la transformació de l'avinguda Diagonal?

- Proposta presentada amb la lletra "A"**
- Proposta presentada amb la lletra "B"**
- Cap de les dues anteriors**

4. El Vot per Internet

Es podrà votar des de qualsevol ordinador connectat a Internet i que disposi d'un navegador d'ús comú. El portal de la consulta electrònica serà accessible i usable. Estarà adaptada per suportar software de lectors per discapacitats visuals.

El participant, per Internet, es podrà identificar de tres maneres alternatives:

Mitjançant certificat digital reconegut de persona física



Es reconeixen els **certificats de persona física** que valida CATCert (els mateixos que al portal de tràmits)

Mitjançant l'ús de la identificació d'accés als portals d'entitats financeres, universitats i AAPP

Els ciutadans usuaris de banca electrònica o intranets universitàries o d'administracions públiques que signin conveni amb l'Ajuntament tindran **accés directe a la votació des de la part privada dels portals**, de manera que els participants entrin al portal de la consulta ja autenticats. El sistema verificarà que el ciutadà està al cens abans de presentar la pantalla de vot. Entitats col·laboradores: Generalitat de Catalunya, La Caixa, Caixa Catalunya, Banc Sabadell, BBVA, UB, UPC, UPF, UOC.

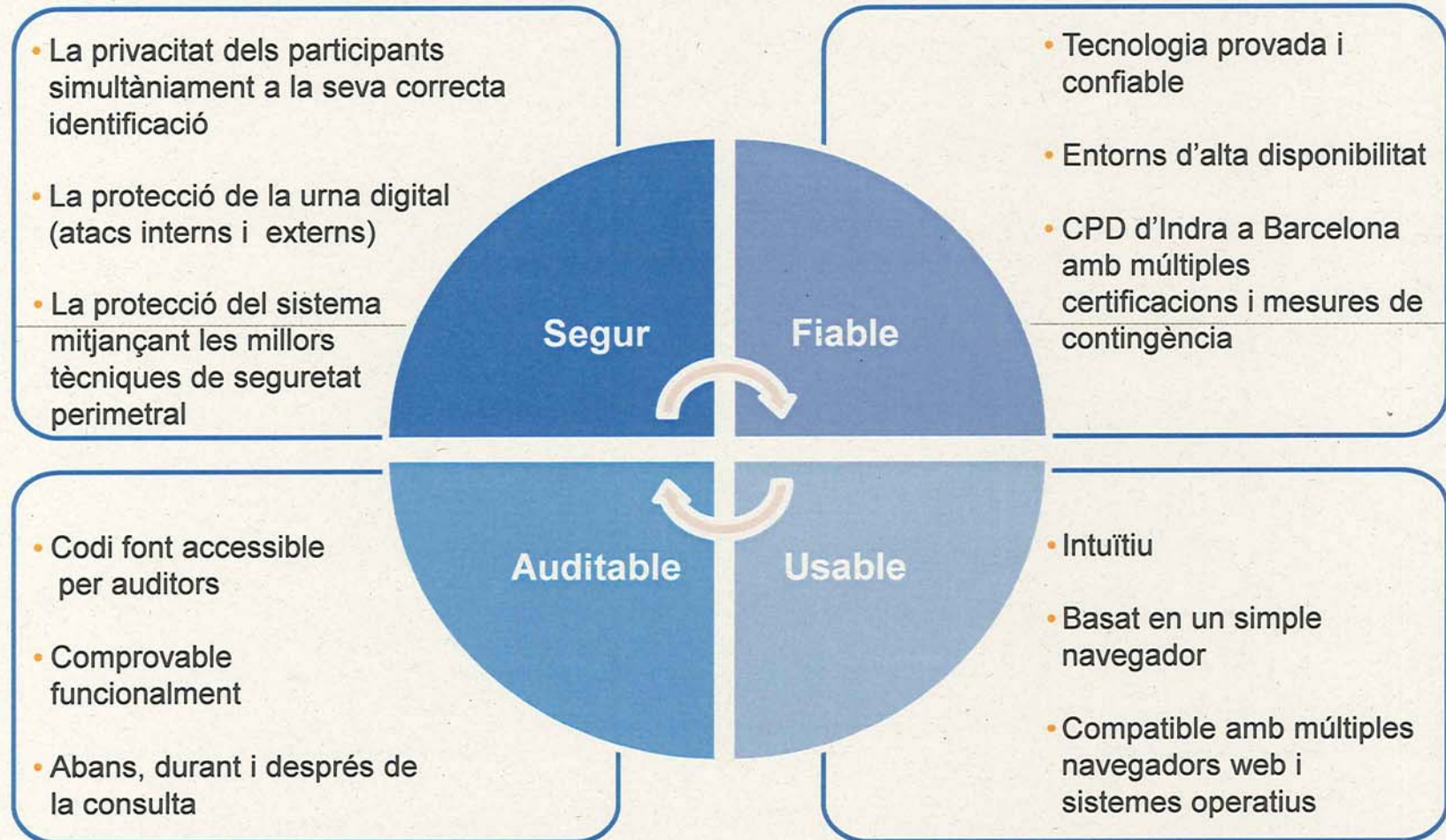
Mitjançant sistemes d'identificació lliurats de forma fiable als mòbils per una tercera part de confiança

El ciutadà sol·licita una clau per participar al portal de la consulta entrant el seu NIF, la seva data de naixement i el seu número de mòbil. Introdueix un codi captcha. **V L N 6 K**

El ciutadà rep un SMS amb la clau per participar. **El ciutadà realitza la votació:** introduint el seu NIF i la clau rebuda i acceptant una declaració responsable abans de procedir a votar.

5. El sistema de vot electrònic

El sistema de vot electrònic garanteix la seguretat del vot, el secret del vot, la privacitat del vot, la gestió de la consulta, la usabilitat i la identificació dels votants.



6. Secció d'Acreditació i Resultats de la consulta

Secció d'Acreditació

- La Secció d'Acreditació serà l'encarregada d'obrir la consulta, crear les claus d'administració de la consulta i les claus pública i privada per al xifratge de vots, i tancar el procés de consulta electrònica.

Constitució de la Secció d'Acreditació i Apertura de la consulta

- El procés de constitució de la Secció d'Acreditació consisteix en generar i repartir dues claus privades entre els seus membres: una que servirà per desxifrar els vots i una altra que servirà per realitzar certes tasques d'administració com la signatura dels fitxers de configuració.
- Les claus es divideixen en tres parts i es requereix un mínim de dues parts per reconstruir-les.

Tancament de la consulta per la secció d'Acreditació

- Una vegada es tanqui el procés participatiu, els membres de la Secció d'Acreditació es reuniran per procedir a l'obertura de l'urna digital



Tancament oficial

Període de gràcia i dades de participació

Dades descarregades

Reconstrucció mesa

Inici mixing

Resultats parcials

Resultats finals

Temps estimat
1h 45'

7. Principals fites del projecte

Cens de participants:

- 23 de febrer: auditoria i proves d'acceptació del sistema de cens
- de l'1 al 17 de març: període d'exposició pública del cens provisional
- del 15 al 20 d'abril: aprovació cens definitiu

Sistema de vot electrònic

- 26 de març: auditoria i proves d'acceptació del sistema de vot electrònic

Prova pilot: del 19 al 22 d'abril

Preparació de la consulta i desplegament dels punts de consulta presencials: fins el 9 de maig

Consulta ciutadana: del 10 al 16 de maig

8. Auditoria

Adicionalment, es compte amb l'auditoria i l'acompanyament extern de la UPC en temes de seguretat. El grup d'experts està constituït per :

- Sr. Miquel Soriano Catedràtic en Enginyeria Telemàtica,
- Sr. Manel Media Catedràtic en Arquitectura de Computadors,
- Sr. Josep Casanovas, Catedràtic en Estadística i Investigació Operativa.

