

NOU SAIER

Servei d'Atenció
a Immigrants,
Emigrants i Refugiats

Ens adaptem als canvis i a les
necessitats de la ciutadania
oferint dos nous serveis

NUEVO SAIER

*Servicio de Atención
a Inmigrantes,
Emigrantes y Refugiados*

*Nos adaptamos a los cambios y a
las necesidades de la ciudadanía
ofreciendo dos nuevos servicios*



Ajuntament de
Barcelona



Què he de fer per marxar a treballar a l'estranger?

¿Qué tengo que hacer para irme a trabajar al extranjero?

Busques respostes?
¿Buscas respuestas?

Com he d'homologar el títol acadèmic?

¿Cómo tengo que homologar el título académico?

On puc aprendre les dues llengües oficials?

¿Dónde puedo aprender las dos lenguas oficiales?

Vull retornar al meu país. Com ho puc fer?

Quiero volver a mi país. ¿Cómo lo puedo hacer?

Ja sóc a Barcelona. I ara què?

Ya estoy en Barcelona. ¿Y ahora qué?

QUÈ ÉS?

El SAIER és un servei municipal que ofereix informació i assessorament sobre immigració, refugi, emigració i retorn voluntari a qualsevol ciutadà que visqui a Barcelona.

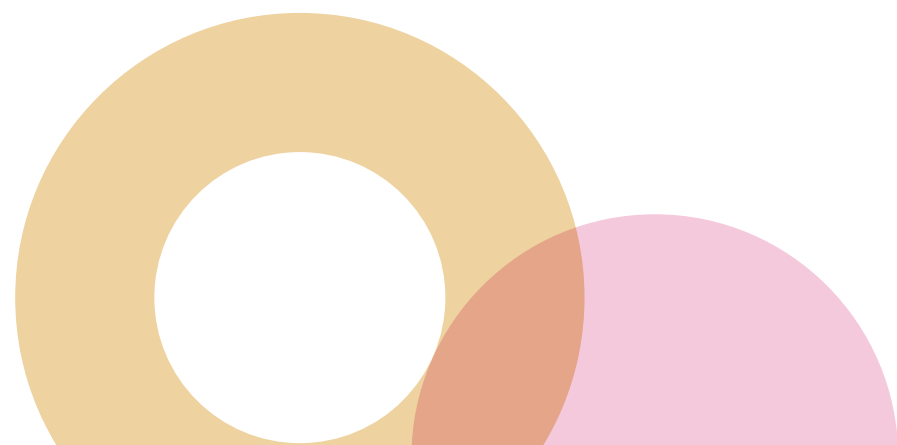
L'Ajuntament de Barcelona comparteix la gestió d'aquest servei públic, gratuït i especialitzat amb diverses entitats:

- **Associació d'Ajuda Mútua d'Immigrants a Catalunya (AMIC/UGT).**
- **Associació per l'Orientació, Formació i Inserció de Treballadors Estrangers (CITE).**
- **ConSORCI per a la Normalització Lingüística (CPNL).**
- **CREU ROJA.**
- **Fundació Privada Associació Catalana de Solidaritat i Ajuda als Refugiats (ACSAR).**
- **Il·lustre Col·legi d'Advocats de Barcelona (ICAB).**

¿QUÉ ÉS?

El SAIER es un servicio municipal que ofrece información y asesoramiento sobre inmigración, refugio, emigración y retorno voluntario a cualquier ciudadano que viva en Barcelona.

El Ayuntamiento de Barcelona comparte la gestión de este servicio público, gratuito y especializado, con diversas entidades:



QUÈ OFERIM?

El SAIER, a més de reforçar les actuacions sobre immigració i refugi, a partir de l'any 2013 incorpora dos nous serveis d'informació, un sobre emigració i un altre sobre retorn voluntari al país d'origen:

El servei d'informació sobre emigració està dirigit a les persones que marxen del país. Assessora sobre els temes següents:

- Assessorament respecte a documentació per emigrar.
- Informació sobre assistència sanitària.
- Recerca de feina en un altre estat de la Unió Europea, ofertes de treball, contracte, drets laborals i socials.
- Exportació de les prestacions o el subsidi de desocupació d'un país europeu a un altre.
- Permís de llarga duració a la Unió Europea.
- Homologació de títols acadèmics.
- Informació sobre aspectes laborals, socials i culturals del país de destinació i recursos per aprendre l'idioma.

¿QUÉ OFRECEMOS?

El SAIER, además de reforzar las actuaciones sobre inmigración y refugio, a partir del año 2013 incorpora dos nuevos servicios de información, uno sobre emigración y otro sobre retorno voluntario al país de origen:

El servicio de información sobre emigración se dirige a las personas que se van del país. Asesora sobre los siguientes temas:

- Asesoramiento respecto a documentación para emigrar.
- Información sobre asistencia sanitaria.
- Búsqueda de trabajo en otro estado de la Unión Europea: ofertas laborales, contrato, derechos laborales y sociales.
- Exportación de las prestaciones o el subsidio de desocupación de un país europeo a otro.
- Permiso de larga duración en la Unión Europea.
- Homologación de títulos académicos.
- Información sobre aspectos laborales, sociales y culturales del país de destinación y recursos para aprender al idioma.

Informació sobre retorn voluntari:

- Informació i assessorament general sobre retorn voluntari.
- Informació sobre alternatives al retorn voluntari.
- Informació sobre els diferents programes.
- Derivació a entitats i organismes gestors.
- Derivació a altres serveis de la ciutat vinculats amb el tema.
- Informació sobre altres serveis, si la persona no entra en un programa de retorn voluntari.

Información sobre retorno voluntario:

- Información y asesoramiento general sobre retorno voluntario.
- Información sobre alternativas al retorno voluntario.
- Información sobre los diferentes programas.
- Derivación a entidades y organismos gestores.
- Derivación a otros servicios de la ciudad vinculados con el tema.
- Información sobre otros servicios, si la persona no entra en un programa de retorno voluntario.



A més continuem oferint de manera personalitzada i confidencial els següents serveis:

- Acollida i informació general sobre la ciutat de Barcelona.
- Assessorament jurídic i tramitació de documentació relacionada amb estrangeria: sol·licitud de permisos de residència i treball, reagrupament familiar, estada per estudis, sol·licitud de nacionalitat, estudi i inici de tramitació de recursos en cas de denegació de permisos, etc.
- Atenció social a immigrants i refugiats.
- Assessorament formatiu.
- Assessorament laboral i jurídic.
- Informació sobre habitatge: accés, drets i deures.
- Homologació i convalidació d'estudis.
- Informació per l'aprenentatge de català i castellà.
- Assistència jurídica per a sol·licitants d'asil i protecció internacional.

Además continuamos ofreciendo de manera personalizada y confidencial los siguientes servicios:

- Acogida e información general sobre la ciudad de Barcelona.
- Asesoramiento jurídico y tramitación de documentación relacionada con extranjería: solicitud de permisos de residencia y trabajo, reagrupamiento familiar, estancia por estudios, solicitud de nacionalidad, estudio e inicio de tramitación de recursos en caso de denegación de permisos, etc.
- Atención social a inmigrantes y refugiados.
- Asesoramiento formativo.
- Asesoramiento laboral y jurídico.
- Información sobre vivienda: acceso, derecho y deberes.
- Homologación y convalidación de estudios.
- Información para el aprendizaje del catalán y el castellano.
- Asistencia jurídica para solicitantes de asilo y protección internacional.

COM ES REALITZA?

L'accés als serveis del SAIER és presencial i directe. Cal adreçar-se al Servei d'Informació, que fa la recepció de la persona usuària, escolta la seva demanda i atén consultes de caràcter general.

S'ofereix informació sobre els recursos del SAIER útils per cada situació i s'orienta sobre la resta de recursos de la ciutat.

En els casos que es considera necessari es deriva la demanda al servei específic corresponent.

Per a les persones nouvingudes que han arribat fa menys de dos anys es valora oferir un intèrpret per a les primeres visites.

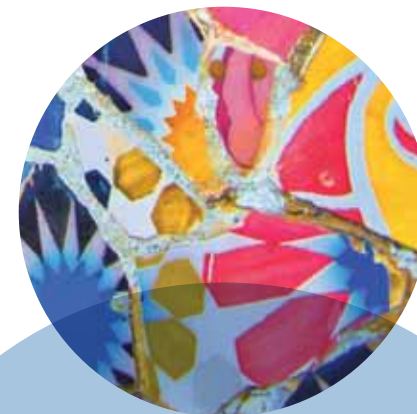
¿CÓMO SE REALIZA?

El acceso a los servicios del SAIER es presencial y directo. Es necesario dirigirse al Servicio de Información, que hace la recepción de la persona usuaria, escucha su demanda y atiende consultas de carácter general.

Se ofrece información sobre los recursos del SAIER útiles para cada situación y se orienta sobre el resto de recursos de la ciudad.

En los casos que se considera necesario se deriva la demanda al servicio específico correspondiente.

Para las personas que han llegado hace menos de dos años se valora ofrecer un intérprete para las primeras visitas.



COM CONTACTAR?

NOU SAIER

Servei d'Atenció a Immigrants,
Emigrants i Refugiats.

Avinguda Paral·lel, 202
08015 Barcelona
T. 932 562 700 / saierinfo@bcn.cat

Horari d'atenció al públic:

De dilluns a dijous de 9 a 19 h
Divendres de 9 a 14 h

¿CÓMO CONTACTAR?

NUEVO SAIER

Servicio de Atención a Inmigrantes,
Emigrantes y Refugiados.

Avenida Paral·lel, 202
08015 Barcelona
T. 932 562 700 / saierinfo@bcn.cat

Horario de atención al público:

De lunes a jueves de 9 a 19 h
Viernes de 9 a 14 h

COM ARRIBAR-HI?

Metro: **L1 i L3**

FGC: **Plaça Espanya**

Autobusos: **H12, D20, V7, 27, 109** i altres.

Metro: **L1 y L3**

FGC: **Plaza España**

Autobusos: **H12, D20, V7, 27, 109** y otros.



bcn.cat/
novaciudadania
facebook.com/Bcn.cat
twitter.com/Barcelona_cat