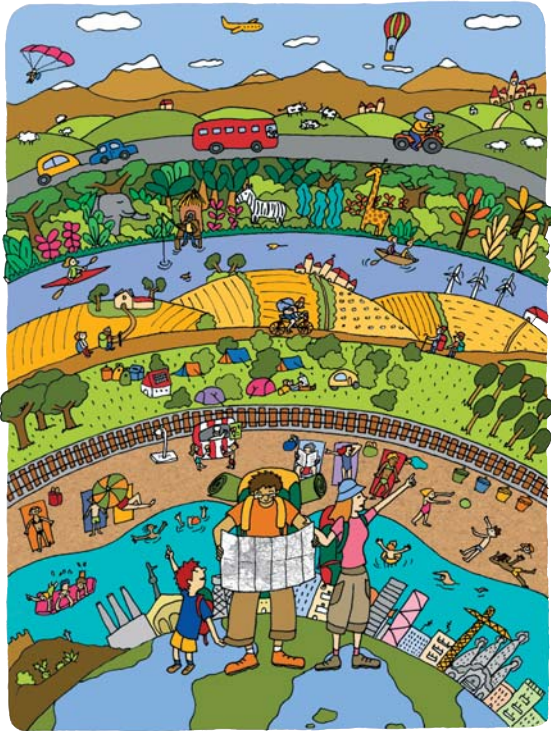


Vacances



El turisme de masses sovint genera grans impactes negatius sobre el medi ambient i també sobre l'entorn social. Per això, cada vegada més, un gran nombre de destinacions turístiques i sobretot, de serveis i d'allotjaments es dissenyen tenint en compte el respecte al medi ambient i l'estalvi energètic. Sovint, aquestes mesures de protecció ambiental que s'impulsen des del sector turístic es tradueixen en iniciatives tan senzilles com la instal·lació de bombetes de baix consum, de dispositius per a l'estalvi d'aigua o en la recollida selectiva de residus als càmpings, als hotels i en tot tipus d'establiments turístics. Abans de concretar les vostres vacances, sigueu crítics i valoreu-ne els criteris de sostenibilitat.

CONSELLS PRÀCTICS

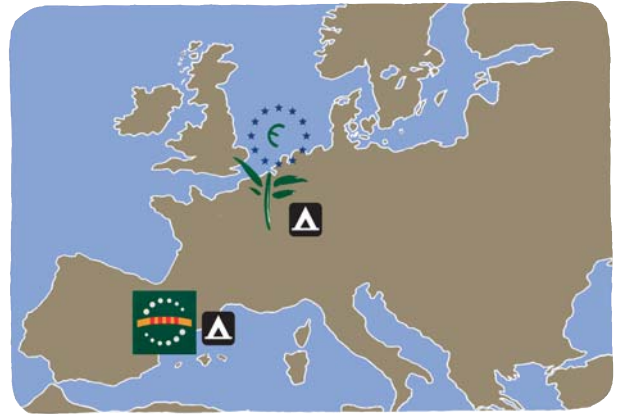
- En decidir la destinació de les vostres vacances avalueu les diferents possibilitats de desplaçament que teniu per tal d'escollir la més respectuosa amb el medi ambient i la més eficient des del punt de vista energètic. Per exemple, si podeu triar entre un avió o un tren, recordeu que aquesta segona opció és molt més eficient.
- Adregeu-vos a aquells establiments i agències de viatges que ofereixen serveis i alternatives basades en l'ecoturisme, el turisme verd i el turisme sostenible abans de preparar les vostres vacances.
- En triar l'allotjament, sigui del tipus que sigui, opteu per aquells que compleixen aquests criteris de qualitat ambiental:
 - Tenir cura de la natura i del paisatge.
 - Estalviar energia i aigua potable i fomentar l'ús de fonts d'energia renovables, que integrin mesures com la il·luminació i la climatització eficients, l'aïllament tèrmic o els electrodomèstics amb etiqueta energètica.
 - Reutilitzar, reduir i reciclar els residus i minimitzar i depurar adequadament les aigües residuals.
 - Fomentar l'ús de mitjans de transport col·lectius i respectuosos amb el medi ambient. En alguns establiments s'ofereixen targetes i bons especials de transport públic per als visitants.
 - Disposar d'un sistema de gestió ambiental que impliqui la formació i la implicació dels treballadors de l'establiment, a més de consells ambientals per als clients.
- Un cop arribeu a la vostra destinació, procureu fer ús del transport públic disponible.
- Si voleu practicar algun esport, trieu l'opció més eficient des del punt de vista de l'energia. Per exemple, per navegar és molt més sostenible la vela que el motor i a la muntanya, és preferible optar per l'esquí clàssic abans que fer servir una moto de neu.



- A gairebé tots els països europeus hi ha alguna etiqueta per a productes i per a serveis turístics que avala el compliment dels criteris de qualitat ambiental, entre d'ells l'eficiència energètica.

A Catalunya, qui els identifica és el **Distintiu de Garantia de Qualitat Ambiental**, que des de l'any 1998 es concedeix a hotels, càmpings i albergs juvenils valorats per l'estalvi de recursos que fan, especialment d'energia i aigua, entre altres motius.

Un altre segell és l'**Etiqueta Ecològica Europea** que garanteix que el consum d'energia i d'aigua a l'establiment turístic és limitat, que es redueix la producció de residus i també que s'afavoreix l'ús de recursos renovables i de substàncies que són menys perilloses per al medi ambient.



Darrerament, les principals ecoetiquetes europees del sector turístic s'han associat en un ampli projecte anomenat VISIT, però a banda d'això, a la Unió Europea hi ha moltes altres certificacions turístiques que reconeixen la qualitat ambiental d'una àmplia diversitat d'allotjaments i de serveis turístics.

On trobar més informació

Informació Turística de Catalunya

www.gencat.net/mediamb/qamb/estturistics.htm
www.10.gencat.net/probert

Ajuntament de Barcelona

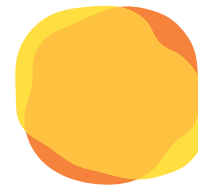
Per reduir el nostre impacte "turístic" a la natura podeu llegir "De la ciutat a la natura", Guies d'educació ambiental, 9. Consulteu també la web: www.bcn.es/turisme

Agència Local d'Energia de Barcelona Centre de Recursos Barcelona Sostenible

C/ Nil fabra, 20 - 08012 Barcelona
Tel. 93 237 47 43
www.barcelonaenergia.com
www.bcn.es/agenda21/crbs
info@barcelonaenergia.com
recursos@mail.bcn.es

Projecte VISIT

És una iniciativa d'abast europeu que patrocina el Programa LIFE de la Unió Europea que aglutina projectes, allotjaments i serveis sobre turisme sostenible a Europa.
www.yourvisit.info



AGÈNCIA D'ENERGIA DE BARCELONA



Sabies que...

- Per viatjar de Barcelona a Bombai, un avió pot consumir entre 20.000 i 120.000 litres de carburant.
- Els científics prediuen que l'any 2105 la meitat de la destrucció anual de la capa d'ozó la provocarà el transport aeri.

