

Electrodomèstics

Com podem estalviar energia amb els ELECTRODOMÈSTICS

La qualitat i la distribució dels aparells a la llar és important a l'hora de fer un ús eficient de l'energia. Si utilitzem electrodomèstics de baix consum estalviem diners i contribuïm a la conservació i a la millora del medi ambient.

Etiqueta energètica

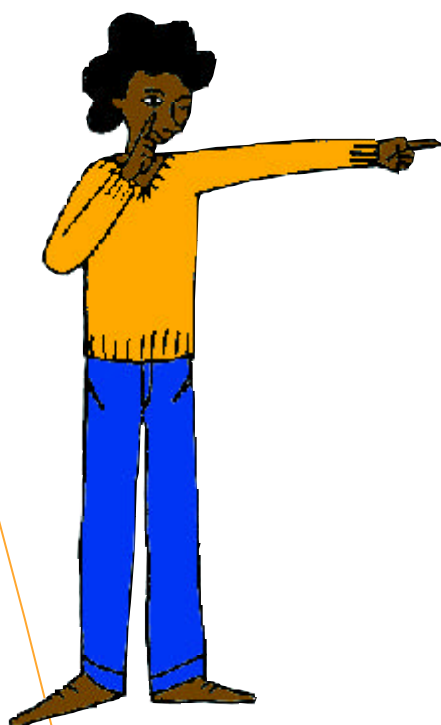
La normativa de la UE obliga els electrodomèstics comercialitzats a dur l'anomenada "etiqueta energètica". Aquesta certificació permet fer-nos una idea de l'eficiència i de la qualitat de l'aparell. S'aplica obligatòriament a frigorífics, a congeladors i a aparells combinats, rentadores, rentavaixelles, assecadores, aparells d'aire condicionat, forns elèctrics i bombetes. La normativa determina que l'etiqueta s'ha de col·locar a la part exterior, superior o frontal de l'electrodomèstic, i clarament visible.

L'etiqueta energètica indica el consum d'energia de l'aparell (kWh) en condicions normals per any, el seu nivell de soroll, i en el cas de rentadores i rentaplats l'estalvi d'aigua i la seva eficiència en la rentada i l'assecatge.

S'estipulen set nivells energètics que van des de la categoria A (la més eficient perquè consumeix menys del 55% de la mitjana establerta a la normativa) fins a la G (que consumeix més del 25% de la mitjana).

Els electrodomèstics eficients suposen una despesa de 3 a 10 vegades menys d'energia que els convencionals. La diferència es fa notar en la nostra factura d'electricitat i en el medi ambient perquè poden estalviar fins a un 60% d'energia elèctrica.

Una altra certificació, no obligatòria i que poden demanar els fabricants, és



Energia	
fabricant	rentadora
model	
més eficient	
A	
B	
C	
D	
E	
F	
G	
menys eficient	
consum d'energia kWh/cicle	
<small>Isobre la base del resultat obtingut en cicles de rentat normalitzat de cotó a 60°C</small>	
<small>El consum real depèn de les condicions d'utilització de l'aparell</small>	
Eficàcia de rentat	
A més alt B més baix	
Eficàcia de centrifugat	
A més alt B més baix	
velocitat de centrifugat (rpm)	
capacitat en Kg de cotó	
consum d'aigua en L.	
Soroll dB(A) _{re 1pW}	rentat centrifugat
<small>Fitxa d'informació d'estalada als fulls del producte</small>	
<small>Norma EN 60456 Directiva 95/12/CE sobre etiquetatge de rentadores</small>	

L'etiqueta energètica de la rentadora

- nom o marca comercial del proveïdor
- nom o identificador del model
- classe energètica a la que pertany
- lloc indicat per l'etiqueta ecològica
- consum energètic per un rentat de cotó a 60° C
- eficàcia de rentat de l'aparell segons la classe energètica
- indicació de l'eficàcia del centrifugat
- velocitat màxima de centrifugat
- capacitat màxima de rentat
- consum d'aigua en litres, per cada un dels cicles de rentat
- nivell de soroll durant el rentat i el centrifugat, expressat en decibels





Frigorífics

És l'electrodomèstic de la llar que consumeix més energia ja que està tot el dia en funcionament

- Eviteu instal·lar l'aparell a prop d'una font de calor (forns, radiadors, etc.) o exposar-lo directament a la radiació solar. És convenient deixar espai al seu voltant perquè l'aire hi circuli suficientment i tingui una òptima ventilació.
- Ajusteu el termòstat de l'aparell en funció de la temperatura ambient. L'ideal és de 3 a 5 graus.
- Eviteu d'introduir-hi coses calentes.
- No obriu la porta més temps del necessari ja que se n'escapa una gran quantitat de fred.
- Eviteu que es facin capes de gel massa gruixudes que obturin l'evaporador. La descongelació periòdica de l'aparell facilita l'eliminació de gebre.
- El fet de mantenir en bon estat la junta de la porta en facilita el correcte tancament i el manteniment de la temperatura.
- Netegeu la pols a certes parts com el radiador posterior i l'espai que queda per sota de l'aparell.
- Si heu de ser fora de casa una temporada, desconnecteu l'aparell i deixeu-lo amb les portes obertes.
- En llençar el frigorífic tingueu en compte que cal portar-lo a un Punt Verd o avisar al servei de recollida de mobles i trastos vells trucant al 010. Així evitarem que s'alliberin a l'ambient els gasos refrigerants (CFC, HCFC o HFC) que fan malbé la capa d'ozó i incrementen l'efecte hivernacle.
- Si n'heu d'adquirir un de nou és aconsellable la màxima eficiència energètica (vegeu etiquetatge energètic), que no porti CFC, que tingui descongelació automàtica i que porti integrat el congelador.



Rentadores

Després del frigorífic, la rentadora és l'electrodomèstic que consumeix més energia.

- Renteu amb aigua freda sempre que sigui possible, ja que gasta el 90% del seu consum en escalfar l'aigua necessària en programes de rentada en calent. Una opció són les rentadores bitèrmiques que tenen dues entrades d'aigua: una de freda i una altra de calenta segons el programa de rentatge escollit. El preu inicial és superior que el de les convencionals, però tenen un consum d'aigua i d'electricitat més reduït.
- A l'hora de fer-lo servir, convé carregar totalment l'aparell, però sense sobrecarregar-lo.
- Determineu la millor temperatura segons el teixit que heu de rentar i trieu el programa que resulti més econòmic.
- Apliqueu la dosi de detergent adequat a la duresa de l'aigua, la quantitat de roba i el seu grau de brutícia.



Assecadora

Malgrat que en els darrers anys és un aparell que s'ha posat molt de moda, el sol i l'aire són la manera més ecològica d'assecar la roba.

- Feu que la rentadora centrifugui al màxim abans de posar la roba a l'assecadora, ja que es consumeix molta menys energia.
- Mantingueu els filtres ben nets i procureu que l'aparell tingui una bona circulació d'aire.
- Si n'heu de comprar una de nova, recordeu que la de gas és millor que l'elèctrica pel seu menor consum energètic.



Rentaplats

El 90% del consum energètic d'aquest aparell prové de l'escalfament de l'aigua.

- Eviteu els programes d'alta temperatura, esbandiu prèviament la vaixel·la amb aigua freda abans d'introduir-la-hi.
- Utilitzeu programes econòmics sempre que sigui possible.
- Feu-lo servir només quan estigui ple.
- No situeu l'aparell a prop del frigorífic.
- Per estalviar energia no utilitzeu el programa d'assecatge i deixeu l'aparell obert perquè la vaixel·la s'eixugui amb l'aire.



Cuina

La cuina més eficient i econòmica és la que funciona amb gas.

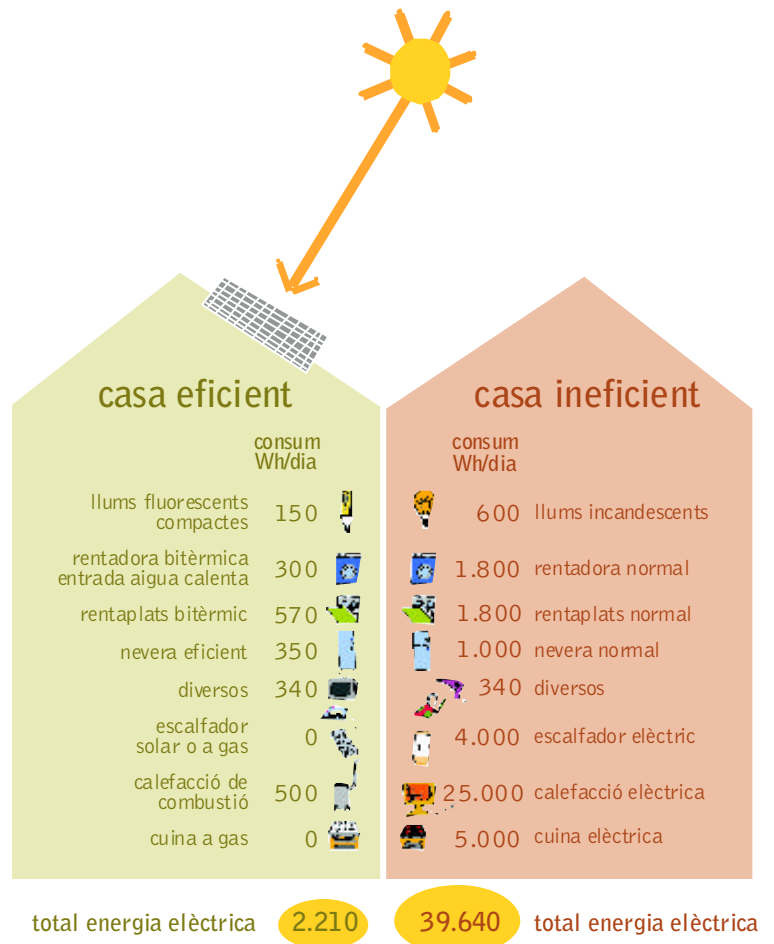
- No deixeu que la flama de la cuina sobrepassi la base del recipient que utilitzeu per cuinar i eviteu deixar el foc al màxim quan els aliments estan bullint ja que es produeix una despesa d'energia innecessària.
- Si teniu una cuina de plaques, desconnecteu-la deu minuts abans d'acabar la cocció, ja que, tot i apagada, es manté l'escalfor.
- Deixeu tapades les olles, les cassoles i les paelles mentre les feu servir, suposa entre un 20 i un 30% d'estalvi d'energia.



Forn

Com en el cas de les cuines, són millors els forns de gas.

- No l'utilitzeu per descongelar o escalfar aliments ja que consumeix molta energia.
- Tanqueu-lo completament mentre funciona i reduïu al màxim les obertures de la porta, ja que la temperatura interior pot baixar entre 25 i 20 graus cada vegada que l'obriu.
- Atureu-lo abans de finalitzar la cocció per aprofitar la calor residual.
- Convé revisar les juntes i els vidres per evitar que se n'escapi l'escalfor.



Petits electrodomèstics

No n'hi ha molts, però en conjunt representen el 13% del consum energètic d'un habitatge estàndard.



Assecador de cabell: la seva potència energètica fa necessari controlar-ne l'ús.



Aspirador: el fet de netejar els filtres regularment assegura un menor consum d'energia i allarga la vida útil de l'aparell.



Torradora: la de tipus tancat és preferible perquè s'evita la dispersió de l'escalfor i s'estalvia fins a un 50% d'energia.



Planxa: la de vapor estalvia temps, i per tant, energia. No la feu servir per a una sola peça.



Microones: el seu elevat consum energètic queda compensat per la reducció del temps d'ús.



Televisor i equips de música: és convenient desconnectar-los del tot quan no s'utilitzen ja que en cas contrari es deterioren i consumeixen massa energia.



Ordinadors: és millor comprar equips amb sistemes d'estalvi energètic i apagar-los si es preveu passar un període superior a trenta minuts sense fer-los servir.



On trobar més informació

Agència Local d'Energia de Barcelona
Centre de Recursos Barcelona Sostenible

C/ Nil Fabra, 20 - 08012 Barcelona
Tel. 93 237 47 43
www.barcelonaenergia.com
www.bcn.es/agenda21/crbs
recursos@mail.bcn.es



**AGÈNCIA D'ENERGIA
DE BARCELONA**



Sabies què...

- Els frigorífics consumeixen més del 25% de l'electricitat que es gasta en un habitatge.
- La rentadora consumeix al voltant del 14% de l'aigua emprada a casa.
- Un grau de reducció en la temperatura d'un frigorífic suposa un 5% d'augment en el consum elèctric.
- Les rentadores convencionals eficients (classe A i B) permeten estalvis del 40 al 70% d'energia.
- Un rentavaixelles eficient consumeix menys aigua, menys detergent i fins a un 20% menys d'energia.
- El fet d'instal·lar el frigorífic en un lloc inadequat pot suposar l'augment d'un 15% en el consum elèctric.