

ESTADÍSTIQUES TEMÀTIQUES

Eleccions Europees

7 Juny 2009

Dossier de Barcelona



1. **Eleccions Europees a Barcelona. 7 juny 2009**
 1. **Resultats a Barcelona**
 2. **Resultats per districtes**
 3. **Mapes de participació i partits per districtes**
 4. **Resultats per barris**
 5. **Mapes de participació i partits per barris**
 6. **Resultats per àrees estadístiques bàsiques (només a internet)**
 7. **Mapes de participació i partits per àrees estadístiques bàsiques**
2. **Evolució de les eleccions Europees a Barcelona i districtes. 1999-2009**
 1. **Barcelona ciutat**
 2. **Districte 1. Ciutat Vella**
 3. **Districte 2. Eixample**
 4. **Districte 3. Sants-Montjuïc**
 5. **Districte 4. Les Corts**
 6. **Districte 5. Sarrià-Sant Gervasi**
 7. **Districte 6. Gràcia**
 8. **Districte 7. Horta-Guinardó**
 9. **Districte 8. Nou Barris**
 10. **Districte 9. Sant Andreu**
 11. **Districte 10. Sant Martí**
3. **Eleccions Europees a Catalunya. 7 juny 2009**
 1. **Resultats a Catalunya**
 2. **Evolució de resultats a Catalunya. 1999-2009**
4. **Eleccions Europees a Espanya. 7 juny 2009**
 1. **Resultats a Espanya**
 2. **Evolució de resultats a Espanya.1999-2009**
 3. **Distribució d'escons a Espanya. 1994-2009**
5. **Relació de candidatures proclamades**
 1. **Relació de candidatures proclamades**
6. **Enquestes pre-electoral publicades. Espanya**
 1. **Estimació de resultats**
 2. **Fitxa tècnica de les enquestes**
7. **Eleccions al Parlament Europeu a la Unió Europea**
 1. **Participació per països. 1999-2009**
 2. **Composició del Parlament Europeu per grups polítics.1999-2009**



**1. Eleccions Europees a Barcelona. 7 juny 2009****1. Resultats a Barcelona**

	Absoluts	% s/electors	% s/votants	% s/vots vàlids
Electors	1.161.960	100,0		
Abstenció	691.422	59,5		
Votants	470.538	40,5	100,0	
Vots vàlids	467.632	40,2		100,0
PSC	152.264	13,1	32,4	32,6
CIU	101.290	8,7	21,5	21,7
PP	96.358	8,3	20,5	20,6
ERC	39.040	3,4	8,3	8,3
ICV-EUIA	37.178	3,2	7,9	8,0
UPYD	5.471	0,5	1,2	1,2
LV-GVE	4.406	0,4	0,9	0,9
II	4.183	0,4	0,9	0,9
PACMA	2.671	0,2	0,6	0,6
L-CE	1.940	0,2	0,4	0,4
IZAN-RG	1.859	0,2	0,4	0,4
RC	881	0,1	0,2	0,2
PUM+J	798	0,1	0,2	0,2
MSR	724	0,1	0,2	0,2
POSI	635	0,1	0,1	0,1
PFYV	550	0,0	0,1	0,1
IF	502	0,0	0,1	0,1
PCPE	496	0,0	0,1	0,1
AES	366	0,0	0,1	0,1
EU	358	0,0	0,1	0,1
FE de las JONS	274	0,0	0,1	0,1
DN	270	0,0	0,1	0,1
PSA	246	0,0	0,1	0,1
PH	226	0,0	0,0	0,0
SAIn	199	0,0	0,0	0,0
CDS	169	0,0	0,0	0,0
UCE	152	0,0	0,0	0,0
PREPAL	144	0,0	0,0	0,0
CDL	136	0,0	0,0	0,0
FN	125	0,0	0,0	0,0
FA	93	0,0	0,0	0,0
UV	92	0,0	0,0	0,0
UNA	52	0,0	0,0	0,0
UCL	48	0,0	0,0	0,0
AA	34	0,0	0,0	0,0
Blancs	13.402	1,2	2,8	2,9
Nuls	2.906	0,3	0,6	-

Departament d'Estadística. Ajuntament de Barcelona.

Font: Ministerio del Interior.



**1. Eleccions Europees a Barcelona. 7 juny 2009****2. Resultats per districtes****Absoluts**

Districtes	Electors	Votants	PSC	CIU	PP	ERC	ICV-EUIA	Altres	Blancs	Nuls
BARCELONA	1.161.960	470.538	152.264	101.290	96.358	39.040	37.178	28.100	13.402	2.906
1. Ciutat Vella	56.812	18.459	6.863	2.953	3.063	1.659	1.944	1.391	419	167
2. Eixample	193.260	82.898	21.183	22.752	15.877	7.831	6.991	5.113	2.634	517
3. Sants-Montjuïc	128.383	48.608	17.692	8.874	8.549	4.812	4.122	2.967	1.297	295
4. Les Corts	62.982	28.285	6.614	7.755	7.760	2.061	1.563	1.516	877	139
5. Sarrià-Sant Gervasi	104.266	49.331	6.668	17.132	15.713	2.696	2.454	2.838	1.568	262
6. Gràcia	90.896	38.571	9.787	10.294	5.626	4.566	4.147	2.660	1.250	241
7. Horta-Guinardó	128.633	49.856	19.339	8.476	9.570	4.063	4.111	2.742	1.240	315
8. Nou Barris	121.480	45.350	22.049	4.924	9.902	2.094	2.847	2.276	982	276
9. Sant Andreu	108.900	43.419	16.950	7.502	7.898	3.738	3.349	2.518	1.247	217
10. Sant Martí	166.348	65.761	25.119	10.628	12.400	5.520	5.650	4.079	1.888	477

% sobre electors

Districtes	Participació	Abstenció	PSC	CIU	PP	ERC	ICV-EUIA	Altres	Blancs	Nuls
BARCELONA	40,5	59,5	13,1	8,7	8,3	3,4	3,2	2,4	1,2	0,3
1. Ciutat Vella	32,5	67,5	12,1	5,2	5,4	2,9	3,4	2,4	0,7	0,3
2. Eixample	42,9	57,1	11,0	11,8	8,2	4,1	3,6	2,6	1,4	0,3
3. Sants-Montjuïc	37,9	62,1	13,8	6,9	6,7	3,7	3,2	2,3	1,0	0,2
4. Les Corts	44,9	55,1	10,5	12,3	12,3	3,3	2,5	2,4	1,4	0,2
5. Sarrià-Sant Gervasi	47,3	52,7	6,4	16,4	15,1	2,6	2,4	2,7	1,5	0,3
6. Gràcia	42,4	57,6	10,8	11,3	6,2	5,0	4,6	2,9	1,4	0,3
7. Horta-Guinardó	38,8	61,2	15,0	6,6	7,4	3,2	3,2	2,1	1,0	0,2
8. Nou Barris	37,3	62,7	18,2	4,1	8,2	1,7	2,3	1,9	0,8	0,2
9. Sant Andreu	39,9	60,1	15,6	6,9	7,3	3,4	3,1	2,3	1,1	0,2
10. Sant Martí	39,5	60,5	15,1	6,4	7,5	3,3	3,4	2,5	1,1	0,3

% sobre votants

Districtes	PSC	CIU	PP	ERC	ICV-EUIA	Altres	Blancs	Nuls	Partit més votat
BARCELONA	32,4	21,5	20,5	8,3	7,9	6,0	2,8	0,6	PSC
1. Ciutat Vella	37,2	16,0	16,6	9,0	10,5	7,5	2,3	0,9	PSC
2. Eixample	25,6	27,4	19,2	9,4	8,4	6,2	3,2	0,6	CIU
3. Sants-Montjuïc	36,4	18,3	17,6	9,9	8,5	6,1	2,7	0,6	PSC
4. Les Corts	23,4	27,4	27,4	7,3	5,5	5,4	3,1	0,5	PP
5. Sarrià-Sant Gervasi	13,5	34,7	31,9	5,5	5,0	5,8	3,2	0,5	CIU
6. Gràcia	25,4	26,7	14,6	11,8	10,8	6,9	3,2	0,6	CIU
7. Horta-Guinardó	38,8	17,0	19,2	8,1	8,2	5,5	2,5	0,6	PSC
8. Nou Barris	48,6	10,9	21,8	4,6	6,3	5,0	2,2	0,6	PSC
9. Sant Andreu	39,0	17,3	18,2	8,6	7,7	5,8	2,9	0,5	PSC
10. Sant Martí	38,2	16,2	18,9	8,4	8,6	6,2	2,9	0,7	PSC

Departament d'Estadística. Ajuntament de Barcelona.

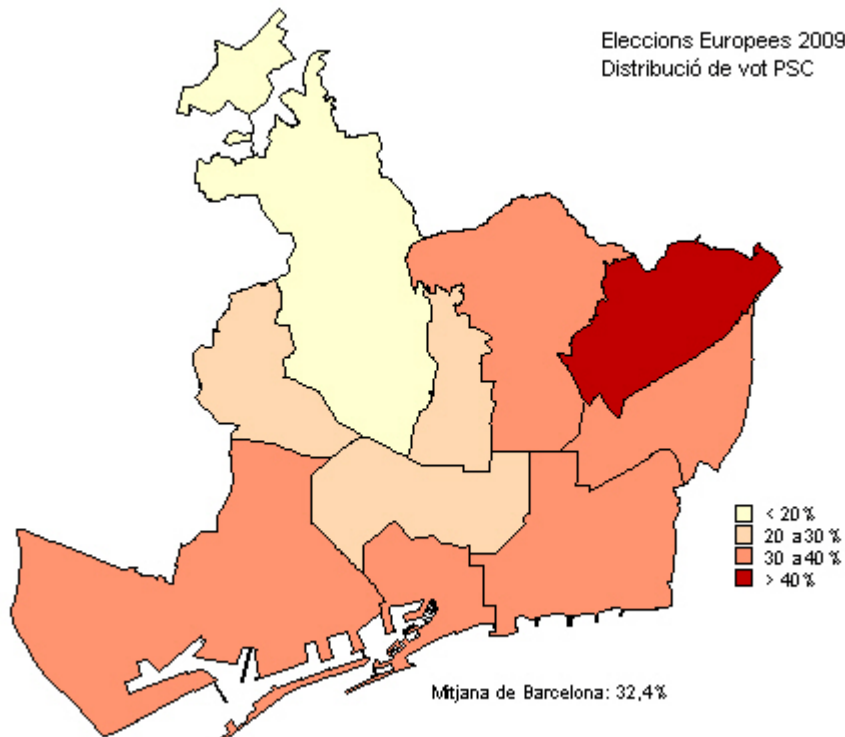
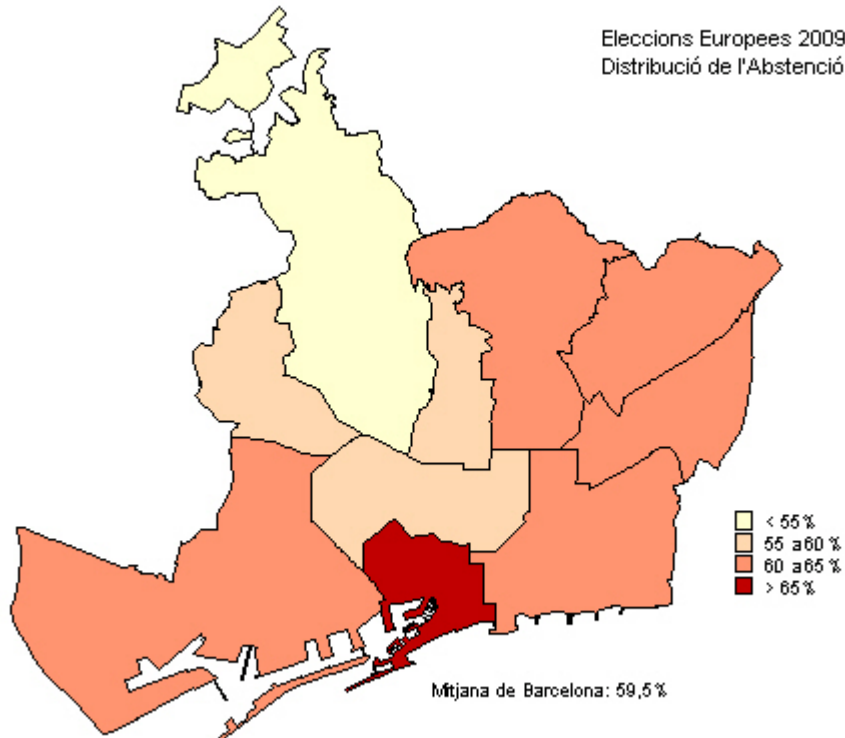
Font: Ministerio del Interior.



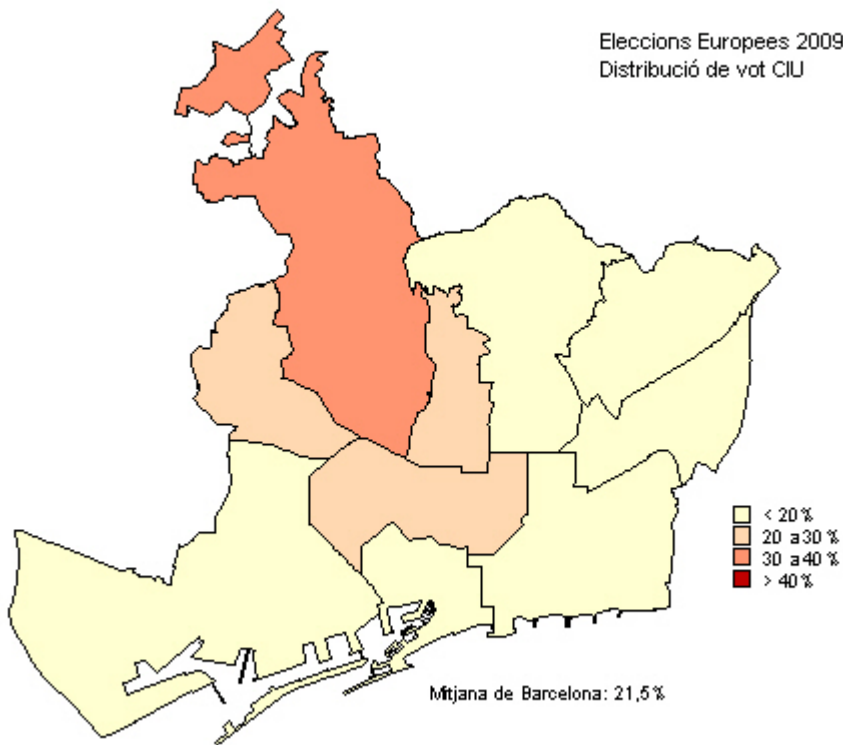


1. Eleccions Europees a Barcelona. 7 juny 2009

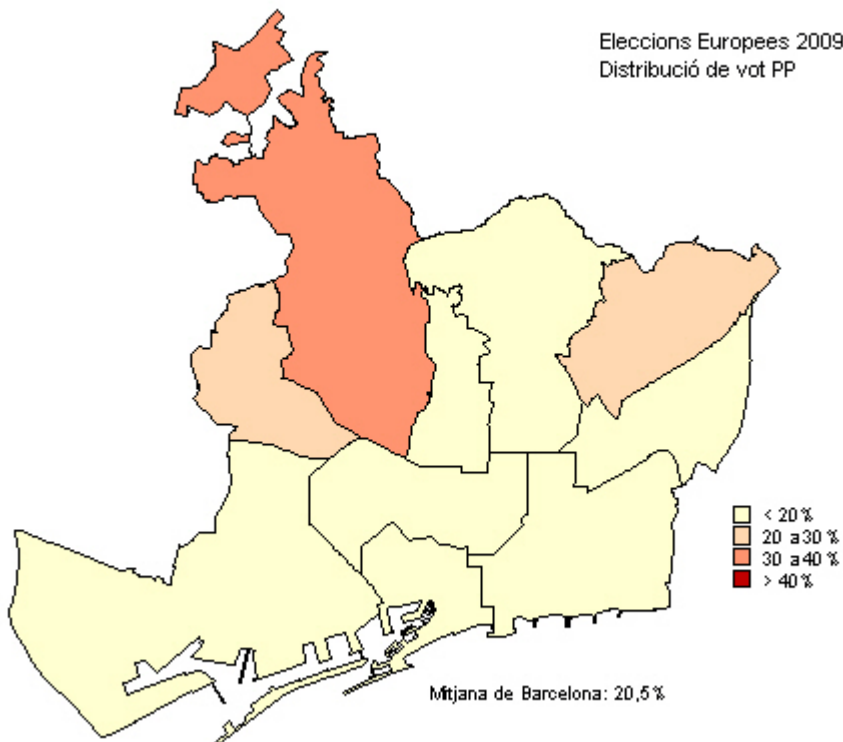
3. Mapes de participació i partits per districtes



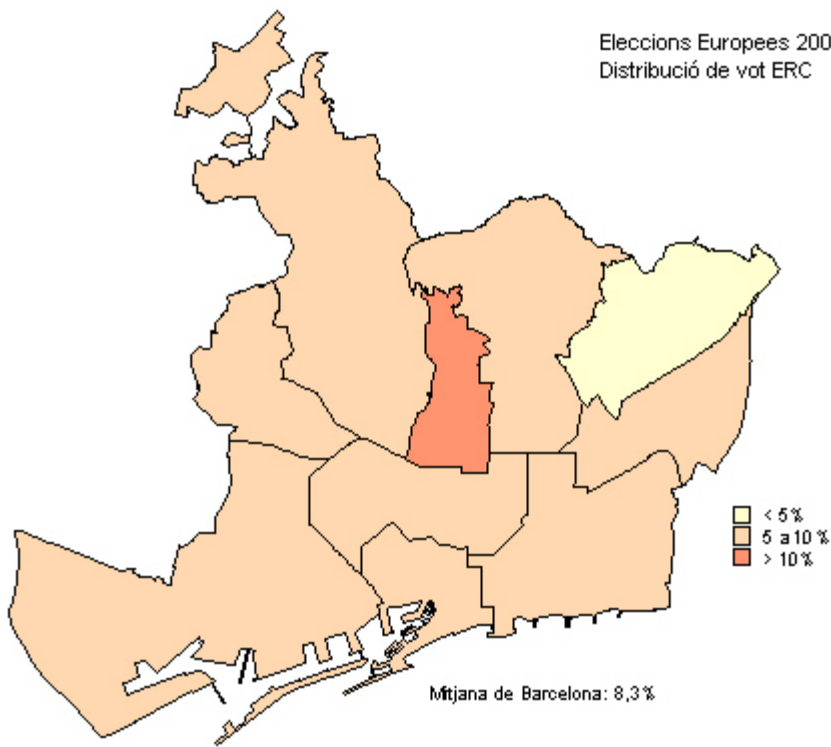
Eleccions Europees 2009
Distribució de vot CIU



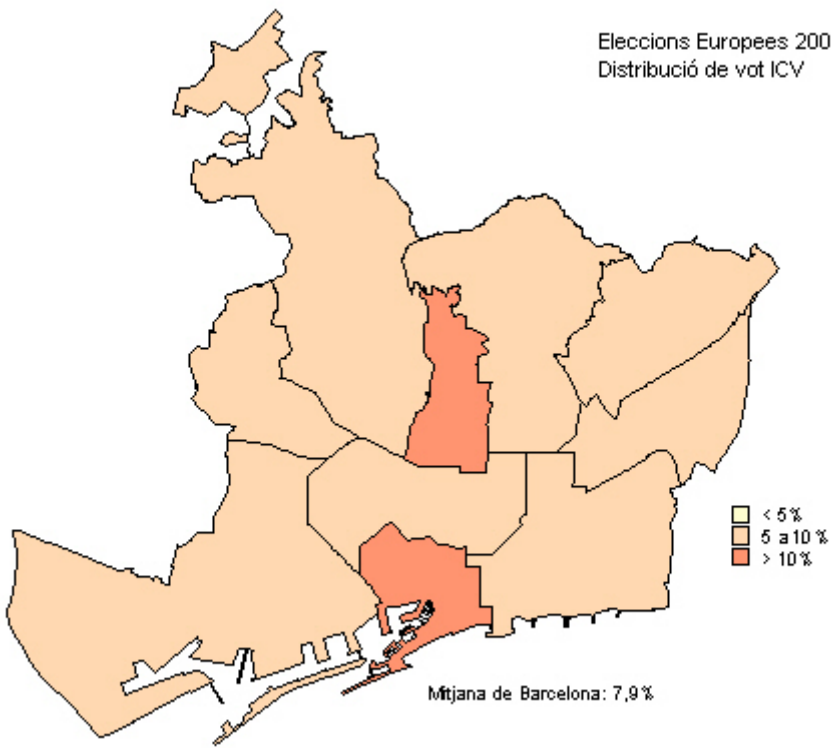
Eleccions Europees 2009
Distribució de vot PP



Eleccions Europees 2009
Distribució de vot ERC



Eleccions Europees 2009
Distribució de vot ICV



1. Eleccions Europees a Barcelona. 7 juny 2009

4. Resultats per barris

Absoluts

Dte.	Barris	Electors	Votants	Abstenció	PSC	CIU	PP	ERC	ICV-EUIA	Altres	Blancs	Nuls
	BARCELONA	1.161.960	470.538	691.422	152.264	101.290	96.358	39.040	37.178	28.100	13.402	2.906
1	1. el Raval	22.690	7.246	15.444	2.872	1.000	1.332	588	695	548	159	52
1	2. el Barri Gòtic	10.167	3.315	6.852	1.053	591	476	364	416	291	91	33
1	3. la Barceloneta	10.378	3.068	7.310	1.337	494	494	268	234	174	51	16
1	4. Sant Pere, Santa Caterina i la Ribera	13.577	4.830	8.747	1.601	868	761	439	599	378	118	66
2	5. el Fort Pienc	22.608	9.933	12.675	2.754	2.476	1.908	963	850	621	301	60
2	6. la Sagrada Família	38.641	15.724	22.917	4.690	3.889	2.774	1.566	1.352	839	501	113
2	7. la Dreta de l'Eixample	31.016	14.311	16.705	2.831	4.560	2.924	1.234	1.197	955	509	101
2	8. l'Antiga Esquerra de l'Eixample	29.803	12.947	16.856	2.903	3.953	2.649	1.086	1.057	798	411	90
2	9. la Nova Esquerra de l'Eixample	43.165	18.448	24.717	4.753	4.975	3.708	1.818	1.503	1.034	564	93
2	10. Sant Antoni	28.027	11.535	16.492	3.252	2.899	1.914	1.164	1.032	866	348	60
3	11. el Poble Sec (1)	25.882	8.818	17.064	3.182	1.474	1.547	876	898	570	221	50
3	12. la Marina del Prat Vermell (2)	912	171	741	106	14	25	2	15	4	5	0
3	13. la Marina de Port	21.449	7.724	13.725	3.789	806	1.605	390	498	479	128	29
3	14. la Font de la Guatlla	7.397	2.861	4.536	1.036	519	538	276	220	187	77	8
3	15. Hostafrancs	11.184	4.282	6.902	1.386	900	662	502	409	279	121	23
3	16. la Bordeta	14.093	5.484	8.609	1.977	981	906	654	450	313	164	39
3	17. Sants - Badal	17.836	6.941	10.895	2.564	1.271	1.353	668	490	377	166	52
3	18. Sants	29.630	12.327	17.303	3.652	2.909	1.913	1.444	1.142	758	415	94
4	19. les Corts	36.026	16.084	19.942	3.833	4.557	3.811	1.303	1.023	932	549	76
4	20. la Maternitat i Sant Ramon	18.568	8.221	10.347	2.386	1.932	2.132	630	467	378	250	46
4	21. Pedralbes	8.388	3.980	4.408	395	1.266	1.817	128	73	206	78	17
5	22. Vallvidrera, el Tibidabo i les Planes	3.021	1.276	1.745	263	371	176	169	139	98	55	5
5	23. Sarrià	16.810	8.033	8.777	1.064	3.004	2.192	504	483	508	217	61
5	24. les Tres Torres	11.169	5.501	5.668	492	1.940	2.323	187	139	266	144	10
5	25. Sant Gervasi - la Bonanova	17.836	8.490	9.346	1.066	2.985	2.901	385	308	548	257	40
5	26. Sant Gervasi - Galvany	34.269	16.557	17.712	2.061	5.618	5.983	699	658	897	566	75
5	27. el Putxet i el Farró	21.161	9.474	11.687	1.722	3.214	2.138	752	727	521	329	71
6	28. Vallcarca i els Penitents	11.612	4.975	6.637	1.240	1.437	923	490	430	279	149	27
6	29. el Coll	5.456	2.034	3.422	724	399	319	203	206	122	52	9
6	30. la Salut	10.161	4.319	5.842	1.031	1.208	750	476	439	253	135	27
6	31. la Vila de Gràcia	37.204	15.641	21.563	3.840	3.997	1.971	1.957	1.913	1.348	502	113
6	32. el Camp d'en Grassot i Gràcia Nova	26.463	11.602	14.861	2.952	3.253	1.663	1.440	1.159	658	412	65
7	33. el Baix Guinardó	19.718	7.895	11.823	2.481	1.687	1.420	841	721	422	250	73
7	34. Can Baró	6.899	2.634	4.265	1.033	508	400	247	229	136	68	13
7	35. el Guinardó	26.758	10.528	16.230	3.509	2.120	1.858	1.085	1.066	588	249	53
7	36. la Font d'en Fargues	7.620	3.063	4.557	933	709	556	301	293	166	94	11
7	37. el Carmel	24.025	8.282	15.743	4.327	616	1.825	292	481	524	168	49
7	38. la Teixonera	8.673	2.941	5.732	1.521	293	603	137	159	133	76	19
7	39. Sant Genís dels Agudells	5.468	2.163	3.305	1.001	253	444	122	154	116	51	22
7	40. Montbau	4.074	1.660	2.414	567	332	415	127	88	85	20	26
7	41. la Vall d'Hebron	4.220	1.913	2.307	663	292	515	126	133	115	64	5
7	42. la Clota	314	85	229	28	18	14	4	13	5	3	0
7	43. Horta	20.864	8.692	12.172	3.276	1.648	1.520	781	774	452	197	44
8	44. Vilapicina i la Torre Llobeta	19.453	8.106	11.347	3.206	1.271	1.858	536	577	380	247	31
8	45. Porta	18.184	7.018	11.166	3.202	918	1.543	371	452	336	140	56
8	46. el Turó de la Peira	10.366	3.896	6.470	1.871	513	842	206	188	152	96	28
8	47. Can Peguera	1.793	523	1.270	308	50	65	30	32	23	13	2
8	48. la Guineueta	12.406	5.197	7.209	2.254	646	1.237	271	348	283	133	25
8	49. Canyelles	6.069	2.307	3.762	1.186	173	423	69	156	242	58	0
8	50. les Roquetes	10.664	3.525	7.139	2.155	176	641	107	215	154	55	22
8	51. Verdun	8.888	3.020	5.868	1.620	233	680	104	135	166	42	40
8	52. la Prosperitat	19.701	7.503	12.198	3.837	652	1.741	279	491	330	124	49
8	53. la Trinitat Nova	5.505	1.557	3.948	902	115	309	52	75	73	20	11
8	54. Torre Baró	1.562	365	1.197	204	12	82	6	34	14	13	0
8	55. Ciutat Meridiana	5.940	2.032	3.908	1.159	135	425	55	115	92	39	12
8	56. Vallbona	949	301	648	145	30	56	8	29	31	2	0
9	57. la Trinitat Vella	5.704	1.826	3.878	1.049	129	397	50	90	62	32	17
9	58. Baró de Viver	1.826	489	1.337	299	32	72	25	9	41	8	3
9	59. el Bon Pastor	8.698	2.837	5.861	1.443	301	534	122	217	133	72	15
9	60. Sant Andreu	43.748	17.867	25.881	6.802	3.229	3.059	1.754	1.513	923	521	66
9	61. la Sagrera	22.140	9.187	12.953	3.392	1.394	1.902	782	713	681	263	60
9	62. el Congrés i els Indians	10.541	4.415	6.126	1.590	928	670	362	365	339	140	21
9	63. Navas	16.243	6.798	9.445	2.375	1.489	1.264	643	442	339	211	35
10	64. el Camp de l'Arpa del Clot	28.774	11.635	17.139	3.740	2.527	1.832	1.323	1.034	715	378	86
10	65. el Clot	20.056	7.955	12.101	2.879	1.351	1.323	732	760	567	276	67
10	66. el Parc i la Llacuna del Poblenou	9.651	3.853	5.798	1.300	627	792	376	380	259	86	33
10	67. la Vila Olímpica del Poblenou	5.900	2.867	3.033	801	585	457	307	363	222	117	15
10	68. el Poblenou	21.910	8.362	13.548	2.810	1.865	985	945	958	474	270	55
10	69. Diagonal Mar i el Front Marítim del Poblenou	7.365	2.981	4.384	1.118	472	529	247	317	189	92	17
10	70. el Besòs i el Maresme	14.998	5.227	9.771	2.528	410	1.158	208	284	471	101	67
10	71. Provençals del Poblenou	14.286	5.303	8.983	2.168	750	985	441	442	311	167	39
10	72. Sant Martí de Provençals	20.445	8.508	11.937	3.604	1.151	1.963	540	592	396	214	48
10	73. la Verneda i la Pau	22.963	9.070	13.893	4.171	890	2.376	401	520	475	187	50

(1) Inclou les dades de l'àrea d'especial interès Parc Montjuïc

(2) Inclou les dades de l'àrea d'especial interès Zona Franca

Departament d'Estadística. Ajuntament de Barcelona.

Font: Ministerio del interior.

1. Eleccions Europees a Barcelona. 7 juny 2009

4. Resultats per barris

% sobre electors

Dte.	Barris	Participació	Abstenció	PSC	CIU	PP	ERC	ICV- EUJA	Altres	Blancs	Nuls
	BARCELONA	40,5	59,5	13,1	8,7	8,3	3,4	3,2	2,4	1,2	0,3
1	1. el Raval	31,9	68,1	12,7	4,4	5,9	2,6	3,1	2,4	0,7	0,2
1	2. el Barri Gòtic	32,6	67,4	10,4	5,8	4,7	3,6	4,1	2,9	0,9	0,3
1	3. la Barceloneta	29,6	70,4	12,9	4,8	4,8	2,6	2,3	1,7	0,5	0,2
1	4. Sant Pere, Santa Caterina i la Ribera	35,6	64,4	11,8	6,4	5,6	3,2	4,4	2,8	0,9	0,5
2	5. el Fort Pienc	43,9	56,1	12,2	11,0	8,4	4,3	3,8	2,7	1,3	0,3
2	6. la Sagrada Família	40,7	59,3	12,1	10,1	7,2	4,1	3,5	2,2	1,3	0,3
2	7. la Dreta de l'Eixample	46,1	53,9	9,1	14,7	9,4	4,0	3,9	3,1	1,6	0,3
2	8. l'Antiga Esquerra de l'Eixample	43,4	56,6	9,7	13,3	8,9	3,6	3,5	2,7	1,4	0,3
2	9. la Nova Esquerra de l'Eixample	42,7	57,3	11,0	11,5	8,6	4,2	3,5	2,4	1,3	0,2
2	10. Sant Antoni	41,2	58,8	11,6	10,3	6,8	4,2	3,7	3,1	1,2	0,2
3	11. el Poble Sec (1)	34,1	65,9	12,3	5,7	6,0	3,4	3,5	2,2	0,9	0,2
3	12. la Marina del Prat Vermell (2)	18,8	81,3	11,6	1,5	2,7	0,2	1,6	0,4	0,5	0,0
3	13. la Marina de Port	36,0	64,0	17,7	3,8	7,5	1,8	2,3	2,2	0,6	0,1
3	14. la Font de la Guatlla	38,7	61,3	14,0	7,0	7,3	3,7	3,0	2,5	1,0	0,1
3	15. Hostafrancs	38,3	61,7	12,4	8,0	5,9	4,5	3,7	2,5	1,1	0,2
3	16. la Bordeta	38,9	61,1	14,0	7,0	6,4	4,6	3,2	2,2	1,2	0,3
3	17. Sants - Badal	38,9	61,1	14,4	7,1	7,6	3,7	2,7	2,1	0,9	0,3
3	18. Sants	41,6	58,4	12,3	9,8	6,5	4,9	3,9	2,6	1,4	0,3
4	19. les Corts	44,6	55,4	10,6	12,6	10,6	3,6	2,8	2,6	1,5	0,2
4	20. la Maternitat i Sant Ramon	44,3	55,7	12,9	10,4	11,5	3,4	2,5	2,0	1,3	0,2
4	21. Pedralbes	47,4	52,6	4,7	15,1	21,7	1,5	0,9	2,5	0,9	0,2
5	22. Vallvidrera, el Tibidabo i les Planes	42,2	57,8	8,7	12,3	5,8	5,6	4,6	3,2	1,8	0,2
5	23. Sarrià	47,8	52,2	6,3	17,9	13,0	3,0	2,9	3,0	1,3	0,4
5	24. les Tres Torres	49,3	50,7	4,4	17,4	20,8	1,7	1,2	2,4	1,3	0,1
5	25. Sant Gervasi - la Bonanova	47,6	52,4	6,0	16,7	16,3	2,2	1,7	3,1	1,4	0,2
5	26. Sant Gervasi - Galvany	48,3	51,7	6,0	16,4	17,5	2,0	1,9	2,6	1,7	0,2
5	27. el Putxet i el Farró	44,8	55,2	8,1	15,2	10,1	3,6	3,4	2,5	1,6	0,3
6	28. Vallcarca i els Penitents	42,8	57,2	10,7	12,4	7,9	4,2	3,7	2,4	1,3	0,2
6	29. el Coll	37,3	62,7	13,3	7,3	5,8	3,7	3,8	2,2	1,0	0,2
6	30. la Salut	42,5	57,5	10,1	11,9	7,4	4,7	4,3	2,5	1,3	0,3
6	31. la Vila de Gràcia	42,0	58,0	10,3	10,7	5,3	5,3	5,1	3,6	1,3	0,3
6	32. el Camp d'en Grassot i Gràcia Nova	43,8	56,2	11,2	12,3	6,3	5,4	4,4	2,5	1,6	0,2
7	33. el Baix Guinardó	40,0	60,0	12,6	8,6	7,2	4,3	3,7	2,1	1,3	0,4
7	34. Can Baró	38,2	61,8	15,0	7,4	5,8	3,6	3,3	2,0	1,0	0,2
7	35. el Guinardó	39,3	60,7	13,1	7,9	6,9	4,1	4,0	2,2	0,9	0,2
7	36. la Font d'en Fargues	40,2	59,8	12,2	9,3	7,3	4,0	3,8	2,2	1,2	0,1
7	37. el Carmel	34,5	65,5	18,0	2,6	7,6	1,2	2,0	2,2	0,7	0,2
7	38. la Teixonera	33,9	66,1	17,5	3,4	7,0	1,6	1,8	1,5	0,9	0,2
7	39. Sant Genís dels Agudells	39,6	60,4	18,3	4,6	8,1	2,2	2,8	2,1	0,9	0,4
7	40. Montbau	40,7	59,3	13,9	8,1	10,2	3,1	2,2	2,1	0,5	0,6
7	41. la Vall d'Hebron	45,3	54,7	15,7	6,9	12,2	3,0	3,2	2,7	1,5	0,1
7	42. la Clota	27,1	72,9	8,9	5,7	4,5	1,3	4,1	1,6	1,0	0,0
7	43. Horta	41,7	58,3	15,7	7,9	7,3	3,7	3,7	2,2	0,9	0,2
8	44. Vilapicina i la Torre Llobeta	41,7	58,3	16,5	6,5	9,6	2,8	3,0	2,0	1,3	0,2
8	45. Porta	38,6	61,4	17,6	5,0	8,5	2,0	2,5	1,8	0,8	0,3
8	46. el Turó de la Peira	37,6	62,4	18,0	4,9	8,1	2,0	1,8	1,5	0,9	0,3
8	47. Can Peguera	29,2	70,8	17,2	2,8	3,6	1,7	1,8	1,3	0,7	0,1
8	48. la Guineueta	41,9	58,1	18,2	5,2	10,0	2,2	2,8	2,3	1,1	0,2
8	49. Canyelles	38,0	62,0	19,5	2,9	7,0	1,1	2,6	4,0	1,0	0,0
8	50. les Roquetes	33,1	66,9	20,2	1,7	6,0	1,0	2,0	1,4	0,5	0,2
8	51. Verdun	34,0	66,0	18,2	2,6	7,7	1,2	1,5	1,9	0,5	0,5
8	52. la Prosperitat	38,1	61,9	19,5	3,3	8,8	1,4	2,5	1,7	0,6	0,2
8	53. la Trinitat Nova	28,3	71,7	16,4	2,1	5,6	0,9	1,4	1,3	0,4	0,2
8	54. Torre Baró	23,4	76,6	13,1	0,8	5,2	0,4	2,2	0,9	0,8	0,0
8	55. Ciutat Meridiana	34,2	65,8	19,5	2,3	7,2	0,9	1,9	1,5	0,7	0,2
8	56. Vallbona	31,7	68,3	15,3	3,2	5,9	0,8	3,1	3,3	0,2	0,0
9	57. la Trinitat Vella	32,0	68,0	18,4	2,3	7,0	0,9	1,6	1,1	0,6	0,3
9	58. Baró de Viver	26,8	73,2	16,4	1,8	3,9	1,4	0,5	2,2	0,4	0,2
9	59. el Bon Pastor	32,6	67,4	16,6	3,5	6,1	1,4	2,5	1,5	0,8	0,2
9	60. Sant Andreu	40,8	59,2	15,5	7,4	7,0	4,0	3,5	2,1	1,2	0,2
9	61. la Sagrera	41,5	58,5	15,3	6,3	8,6	3,5	3,2	3,1	1,2	0,3
9	62. el Congrés i els Indians	41,9	58,1	15,1	8,8	6,4	3,4	3,5	3,2	1,3	0,2
9	63. Navas	41,9	58,1	14,6	9,2	7,8	4,0	2,7	2,1	1,3	0,2
10	64. el Camp de l'Arpa del Clot	40,4	59,6	13,0	8,8	6,4	4,6	3,6	2,5	1,3	0,3
10	65. el Clot	39,7	60,3	14,4	6,7	6,6	3,6	3,8	2,8	1,4	0,3
10	66. el Parc i la Llacuna del Poblenou	39,9	60,1	13,5	6,5	8,2	3,9	3,9	2,7	0,9	0,3
10	67. la Vila Olímpica del Poblenou	48,6	51,4	13,6	9,9	7,7	5,2	6,2	3,8	2,0	0,3
10	68. el Poblenou	38,2	61,8	12,8	8,5	4,5	4,3	4,4	2,2	1,2	0,3
10	69. Diagonal Mar i el Front Marítim del Poblenou	40,5	59,5	15,2	6,4	7,2	3,4	4,3	2,6	1,2	0,2
10	70. el Besòs i el Maresme	34,9	65,1	16,9	2,7	7,7	1,4	1,9	3,1	0,7	0,4
10	71. Provençals del Poblenou	37,1	62,9	15,2	5,2	6,9	3,1	3,1	2,2	1,2	0,3
10	72. Sant Martí de Provençals	41,6	58,4	17,6	5,6	9,6	2,6	2,9	1,9	1,0	0,2
10	73. la Verneda i la Pau	39,5	60,5	18,2	3,9	10,3	1,7	2,3	2,1	0,8	0,2

(1) Inclou les dades de l'àrea d'especial interès Parc Montjuïc

(2) Inclou les dades de l'àrea d'especial interès Zona Franca

Departament d'Estadística. Ajuntament de Barcelona.

Font: Ministerio del interior.



1. Eleccions Europees a Barcelona. 7 juny 2009

4. Resultats per barris

% sobre votants

Dte.	Barris	PSC	CIU	PP	ERC	ICV- EUIA	Altres	Blancs	Nuls	Partit més votat
	BARCELONA	32,4	21,5	20,5	8,3	7,9	6,0	2,8	0,6	PSC
1	1. el Raval	39,6	13,8	18,4	8,1	9,6	7,6	2,2	0,7	PSC
1	2. el Barri Gòtic	31,8	17,8	14,4	11,0	12,5	8,8	2,7	1,0	PSC
1	3. la Barceloneta	43,6	16,1	16,1	8,7	7,6	5,7	1,7	0,5	PSC
1	4. Sant Pere, Santa Caterina i la Ribera	33,1	18,0	15,8	9,1	12,4	7,8	2,4	1,4	PSC
2	5. el Fort Pienc	27,7	24,9	19,2	9,7	8,6	6,3	3,0	0,6	PSC
2	6. la Sagrada Família	29,8	24,7	17,6	10,0	8,6	5,3	3,2	0,7	PSC
2	7. la Dreta de l'Eixample	19,8	31,9	20,4	8,6	8,4	6,7	3,6	0,7	CIU
2	8. l'Antiga Esquerra de l'Eixample	22,4	30,5	20,5	8,4	8,2	6,2	3,2	0,7	CIU
2	9. la Nova Esquerra de l'Eixample	25,8	27,0	20,1	9,9	8,1	5,6	3,1	0,5	CIU
2	10. Sant Antoni	28,2	25,1	16,6	10,1	8,9	7,5	3,0	0,5	PSC
3	11. el Poble Sec (1)	36,1	16,7	17,5	9,9	10,2	6,5	2,5	0,6	PSC
3	12. la Marina del Prat Vermell (2)	62,0	8,2	14,6	1,2	8,8	2,3	2,9	0,0	PSC
3	13. la Marina de Port	49,1	10,4	20,8	5,0	6,4	6,2	1,7	0,4	PSC
3	14. la Font de la Guatlla	36,2	18,1	18,8	9,6	7,7	6,5	2,7	0,3	PSC
3	15. Hostafrancs	32,4	21,0	15,5	11,7	9,6	6,5	2,8	0,5	PSC
3	16. la Bordeta	36,1	17,9	16,5	11,9	8,2	5,7	3,0	0,7	PSC
3	17. Sants - Badal	36,9	18,3	19,5	9,6	7,1	5,4	2,4	0,7	PSC
3	18. Sants	29,6	23,6	15,5	11,7	9,3	6,1	3,4	0,8	PSC
4	19. les Corts	23,8	28,3	23,7	8,1	6,4	5,8	3,4	0,5	CIU
4	20. la Maternitat i Sant Ramon	29,0	23,5	25,9	7,7	5,7	4,6	3,0	0,6	PSC
4	21. Pedralbes	9,9	31,8	45,7	3,2	1,8	5,2	2,0	0,4	PP
5	22. Vallvidrera, el Tibidabo i les Planes	20,6	29,1	13,8	13,2	10,9	7,7	4,3	0,4	CIU
5	23. Sarrà	13,2	37,4	27,3	6,3	6,0	6,3	2,7	0,8	CIU
5	24. les Tres Torres	8,9	35,3	42,2	3,4	2,5	4,8	2,6	0,2	PP
5	25. Sant Gervasi - la Bonanova	12,6	35,2	34,2	4,5	3,6	6,5	3,0	0,5	CIU
5	26. Sant Gervasi - Galvany	12,4	33,9	36,1	4,2	4,0	5,4	3,4	0,5	PP
5	27. el Putxet i el Farró	18,2	33,9	22,6	7,9	7,7	5,5	3,5	0,7	CIU
6	28. Vallcarca i els Penitents	24,9	28,9	18,6	9,8	8,6	5,6	3,0	0,5	CIU
6	29. el Coll	35,6	19,6	15,7	10,0	10,1	6,0	2,6	0,4	PSC
6	30. la Salut	23,9	28,0	17,4	11,0	10,2	5,9	3,1	0,6	CIU
6	31. la Vila de Gràcia	24,6	25,6	12,6	12,5	12,2	8,6	3,2	0,7	CIU
6	32. el Camp d'en Grassot i Gràcia Nova	25,4	28,0	14,3	12,4	10,0	5,7	3,6	0,6	CIU
7	33. el Baix Guinardó	31,4	21,4	18,0	10,7	9,1	5,3	3,2	0,9	PSC
7	34. Can Baró	39,2	19,3	15,2	9,4	8,7	5,2	2,6	0,5	PSC
7	35. el Guinardó	33,3	20,1	17,6	10,3	10,1	5,6	2,4	0,5	PSC
7	36. la Font d'en Fargues	30,5	23,1	18,2	9,8	9,6	5,4	3,1	0,4	PSC
7	37. el Carmel	52,2	7,4	22,0	3,5	5,8	6,3	2,0	0,6	PSC
7	38. la Teixonera	51,7	10,0	20,5	4,7	5,4	4,5	2,6	0,6	PSC
7	39. Sant Genís dels Agudells	46,3	11,7	20,5	5,6	7,1	5,4	2,4	1,0	PSC
7	40. Montbau	34,2	20,0	25,0	7,7	5,3	5,1	1,2	1,6	PSC
7	41. la Vall d'Hebron	34,7	15,3	26,9	6,6	7,0	6,0	3,3	0,3	PSC
7	42. la Clota	32,9	21,2	16,5	4,7	15,3	5,9	3,5	0,0	PSC
7	43. Horta	37,7	19,0	17,5	9,0	8,9	5,2	2,3	0,5	PSC
8	44. Vilapicina i la Torre Llobeta	39,6	15,7	22,9	6,6	7,1	4,7	3,0	0,4	PSC
8	45. Porta	45,6	13,1	22,0	5,3	6,4	4,8	2,0	0,8	PSC
8	46. el Turó de la Peira	48,0	13,2	21,6	5,3	4,8	3,9	2,5	0,7	PSC
8	47. Can Peguera	58,9	9,6	12,4	5,7	6,1	4,4	2,5	0,4	PSC
8	48. la Guineueta	43,4	12,4	23,8	5,2	6,7	5,4	2,6	0,5	PSC
8	49. Canyelles	51,4	7,5	18,3	3,0	6,8	10,5	2,5	0,0	PSC
8	50. les Roquetes	61,1	5,0	18,2	3,0	6,1	4,4	1,6	0,6	PSC
8	51. Verdun	53,6	7,7	22,5	3,4	4,5	5,5	1,4	1,3	PSC
8	52. la Prosperitat	51,1	8,7	23,2	3,7	6,5	4,4	1,7	0,7	PSC
8	53. la Trinitat Nova	57,9	7,4	19,8	3,3	4,8	4,7	1,3	0,7	PSC
8	54. Torre Baró	55,9	3,3	22,5	1,6	9,3	3,8	3,6	0,0	PSC
8	55. Ciutat Meridiana	57,0	6,6	20,9	2,7	5,7	4,5	1,9	0,6	PSC
8	56. Vallbona	48,2	10,0	18,6	2,7	9,6	10,3	0,7	0,0	PSC
9	57. la Trinitat Vella	57,4	7,1	21,7	2,7	4,9	3,4	1,8	0,9	PSC
9	58. Baró de Viver	61,1	6,5	14,7	5,1	1,8	8,4	1,6	0,6	PSC
9	59. el Bon Pastor	50,9	10,6	18,8	4,3	7,6	4,7	2,5	0,5	PSC
9	60. Sant Andreu	38,1	18,1	17,1	9,8	8,5	5,2	2,9	0,4	PSC
9	61. la Sagrera	36,9	15,2	20,7	8,5	7,8	7,4	2,9	0,7	PSC
9	62. el Congrés i els Indians	36,0	21,0	15,2	8,2	8,3	7,7	3,2	0,5	PSC
9	63. Navas	34,9	21,9	18,6	9,5	6,5	5,0	3,1	0,5	PSC
10	64. el Camp de l'Arpa del Clot	32,1	21,7	15,7	11,4	8,9	6,1	3,2	0,7	PSC
10	65. el Clot	36,2	17,0	16,6	9,2	9,6	7,1	3,5	0,8	PSC
10	66. el Parc i la Llacuna del Poblenou	33,7	16,3	20,6	9,8	9,9	6,7	2,2	0,9	PSC
10	67. la Vila Olímpica del Poblenou	27,9	20,4	15,9	10,7	12,7	7,7	4,1	0,5	PSC
10	68. el Poblenou	33,6	22,3	11,8	11,3	11,5	5,7	3,2	0,7	PSC
10	69. Diagonal Mar i el Front Marítim del Poblenou	37,5	15,8	17,7	8,3	10,6	6,3	3,1	0,6	PSC
10	70. el Besòs i el Maresme	48,4	7,8	22,2	4,0	5,4	9,0	1,9	1,3	PSC
10	71. Provençals del Poblenou	40,9	14,1	18,6	8,3	8,3	5,9	3,1	0,7	PSC
10	72. Sant Martí de Provençals	42,4	13,5	23,1	6,3	7,0	4,7	2,5	0,6	PSC
10	73. la Verneda i la Pau	46,0	9,8	26,2	4,4	5,7	5,2	2,1	0,6	PSC

(1) Inclou les dades de l'àrea d'especial interès Parc Montjuïc

(2) Inclou les dades de l'àrea d'especial interès Zona Franca

Departament d'Estadística. Ajuntament de Barcelona.

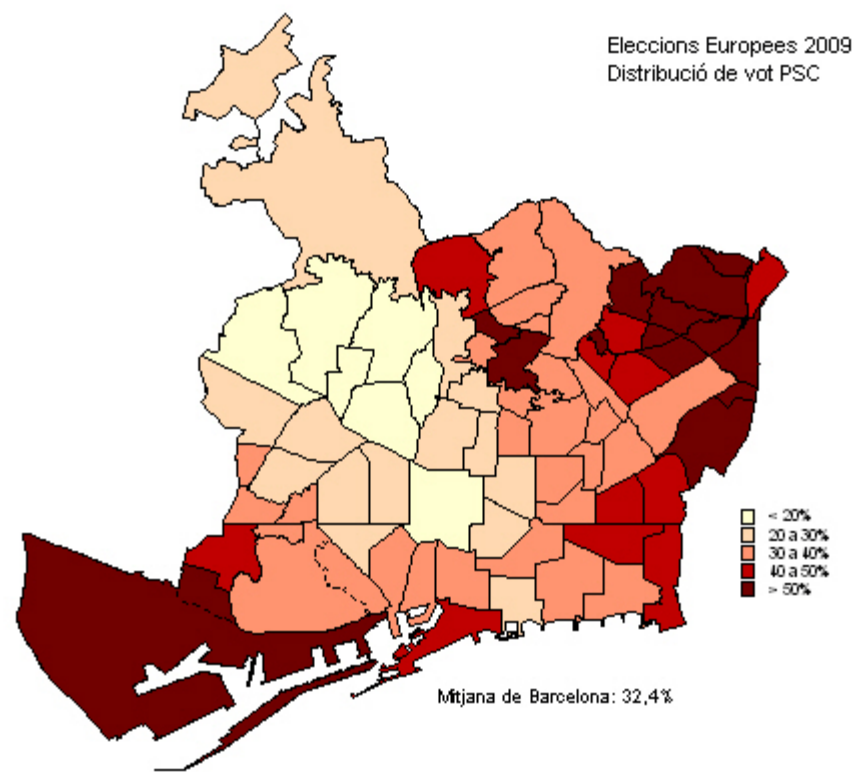
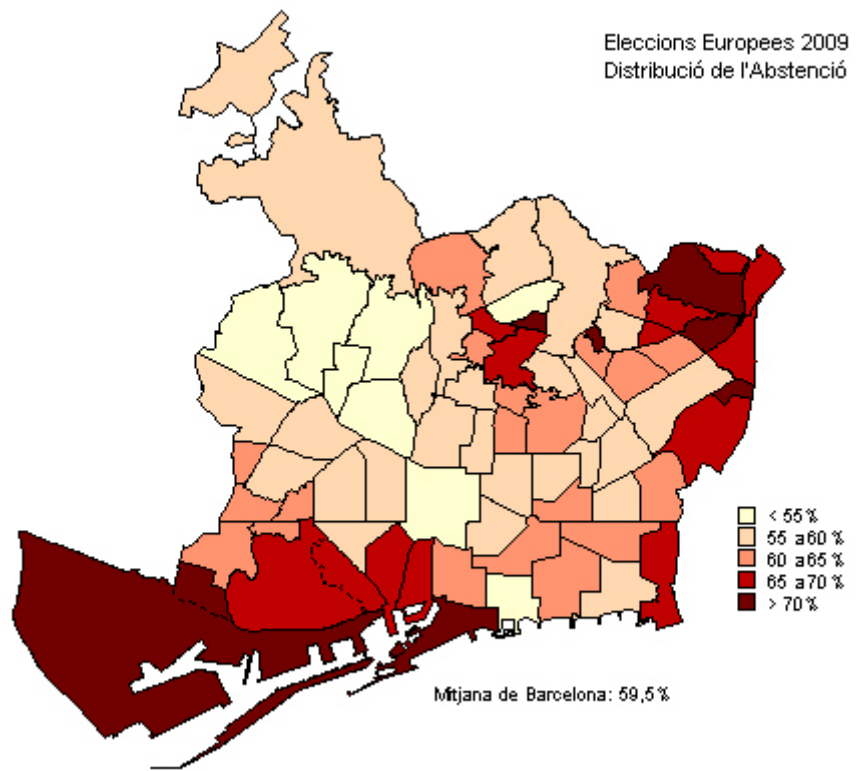
Font: Ministerio del interior.



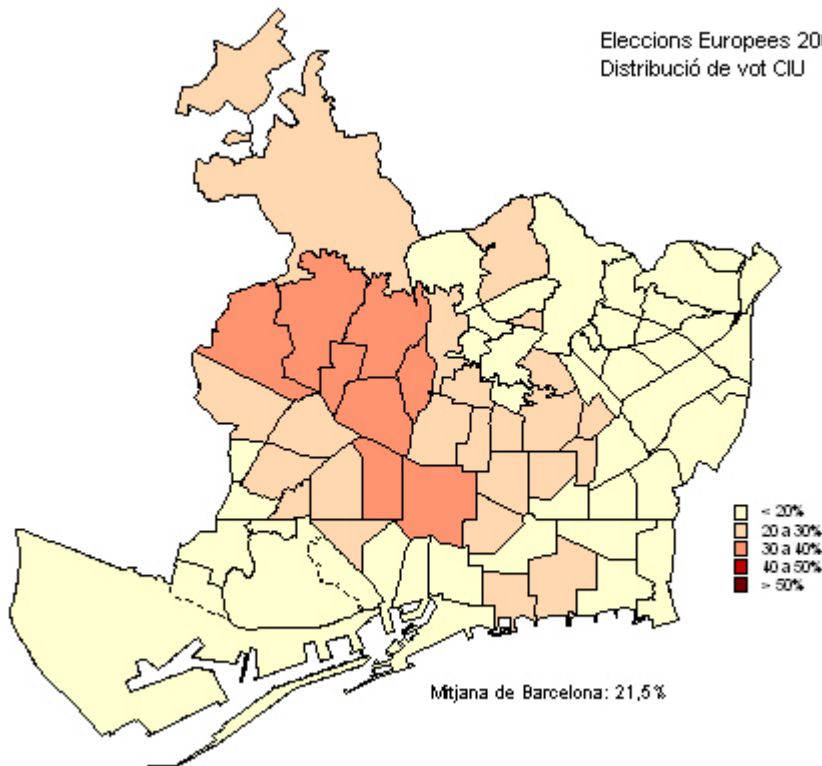


1. Eleccions Europees a Barcelona. 7 juny 2009

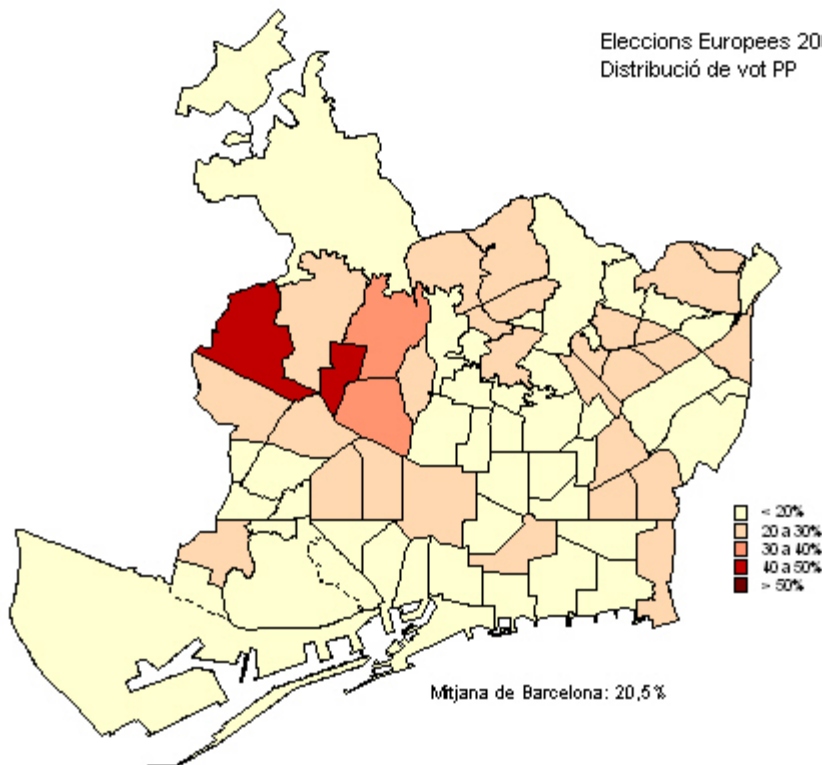
5. Mapes de participació i partits per barris



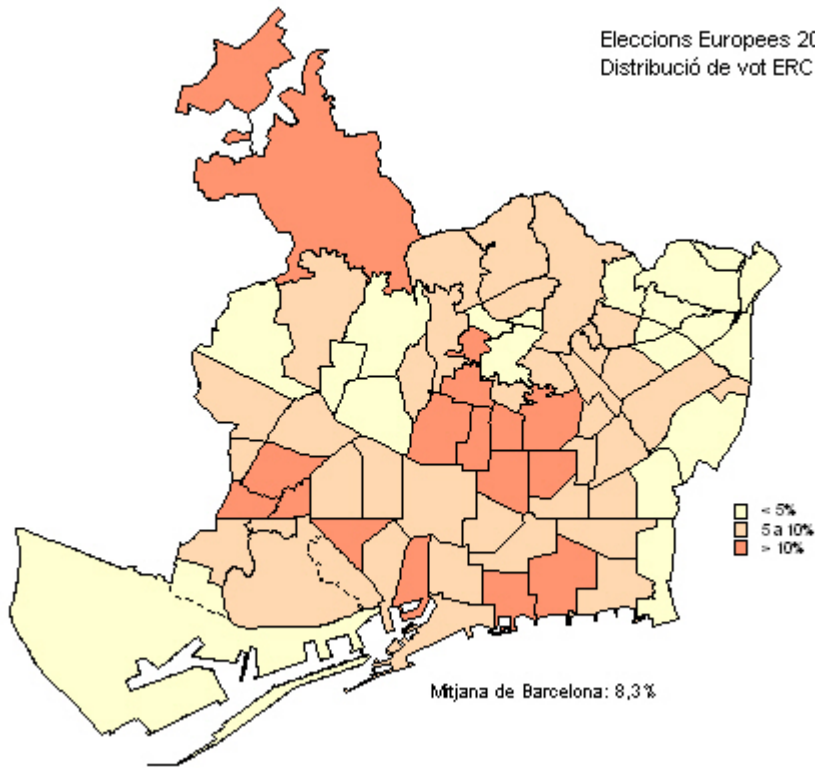
Eleccions Europees 2009
Distribució de vot CIU



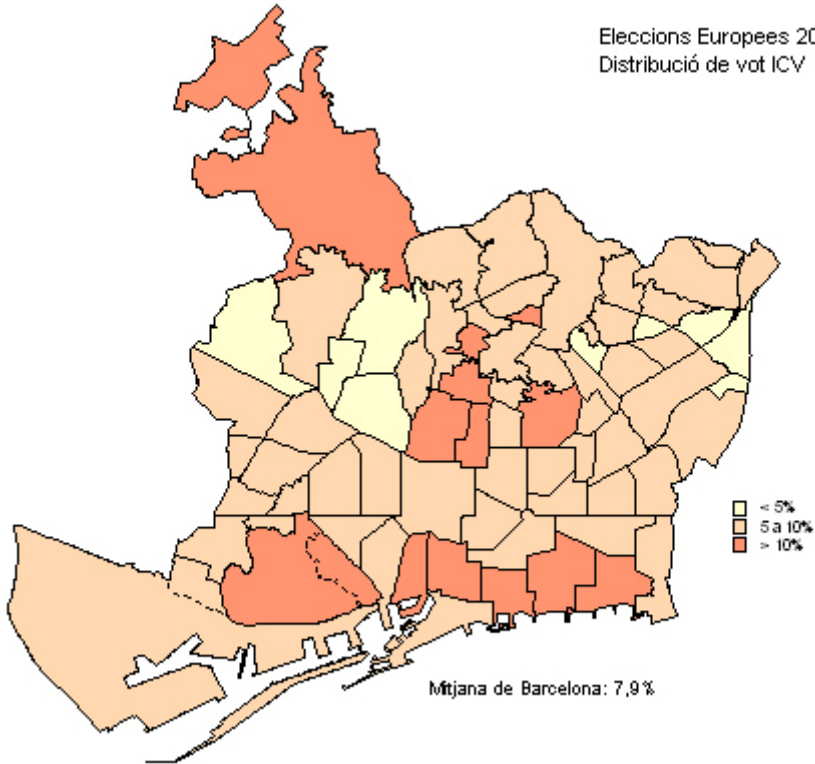
Eleccions Europees 2009
Distribució de vot PP



Eleccions Europees 2009
Distribució de vot ERC



Eleccions Europees 2009
Distribució de vot ICV



**2. Evolució de les eleccions Europees a Barcelona i districtes. 1999-2009****1. Barcelona ciutat**

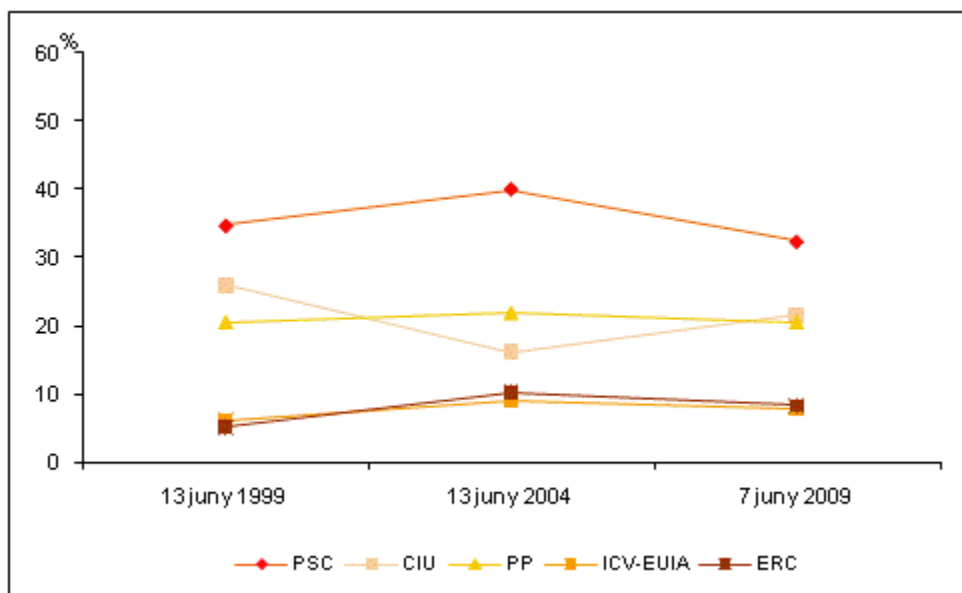
	13 juny 1999		13 juny 2004			7 juny 2009		
	Absoluts	%	Absoluts	%		Absoluts	%	
Electors	1.311.215	100,0	1.218.607	100,0		1.161.960	100,0	
Votants	691.081	52,7	533.094	43,7	100,0	470.538	40,5	100,0
Abstenció	620.134	47,3	685.513	56,3		691.422	59,5	
PSC	239.634	18,3	213.188	17,5	40,0	152.264	13,1	32,4
CIU	179.848	13,7	85.900	7,0	16,1	101.290	8,7	21,5
PP	141.529	10,8	116.521	9,6	21,9	96.358	8,3	20,5
ICV-EUIA (1)	41.581	3,2	48.391	4,0	9,1	37.178	3,2	7,9
ERC	35.230	2,7	54.679	4,5	10,3	39.040	3,4	8,3
Altres	37.122	2,8	10.581	0,9	2,0	28.100	2,4	6,0
Blancs	12.339	0,9	2.991	0,2	0,6	13.402	1,2	2,8
Nuls	3.798	0,3	843	0,1	0,2	2.906	0,3	0,6

(1) PeI 1999: IC-V

Departament d'Estadística. Ajuntament de Barcelona.

Font: Junta Electoral Central.

Ministerio del Interior.



**2. Evolució de les eleccions Europees a Barcelona i districtes. 1999-2009****2. Districte 1. Ciutat Vella**

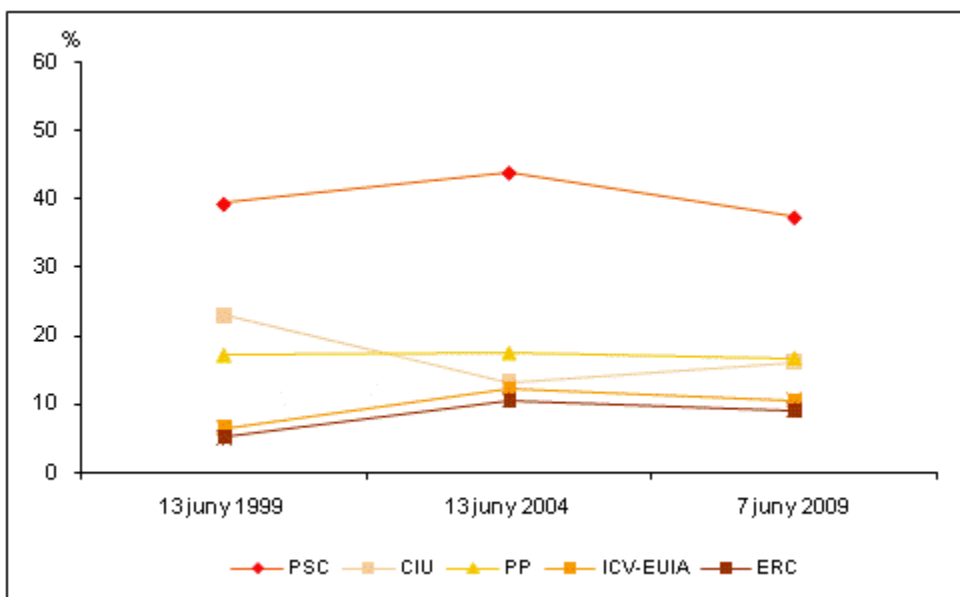
	13 juny 1999		13 juny 2004			7 juny 2009		
	Absoluts	%	Absoluts	%		Absoluts	%	
Electors	71.277	100,0	62.415	100,0		56.812	100,0	
Votants	31.032	43,5	22.899	36,7	100,0	18.459	32,5	100,0
Abstenció	40.245	56,5	39.516	63,3		38.353	67,5	
PSC	12.142	17,0	10.002	16,0	43,7	6.863	12,1	37,2
CIU	7.135	10,0	2.981	4,8	13,0	2.953	5,2	16,0
PP	5.289	7,4	3.977	6,4	17,4	3.063	5,4	16,6
ICV-EUIA (1)	1.991	2,8	2.799	4,5	12,2	1.944	3,4	10,5
ERC	1.571	2,2	2.397	3,8	10,5	1.659	2,9	9,0
Altres	2.216	3,1	584	0,9	2,6	1.391	2,4	7,5
Blancs	384	0,5	113	0,2	0,5	419	0,7	2,3
Nuls	304	0,4	46	0,1	0,2	167	0,3	0,9

(1) Pel 1999: IC-V

Departament d'Estadística. Ajuntament de Barcelona.

Font: Junta Electoral Central.

Ministerio del Interior.



**2. Evolució de les eleccions Europees a Barcelona i districtes. 1999-2009****3. Districte 2. Eixample**

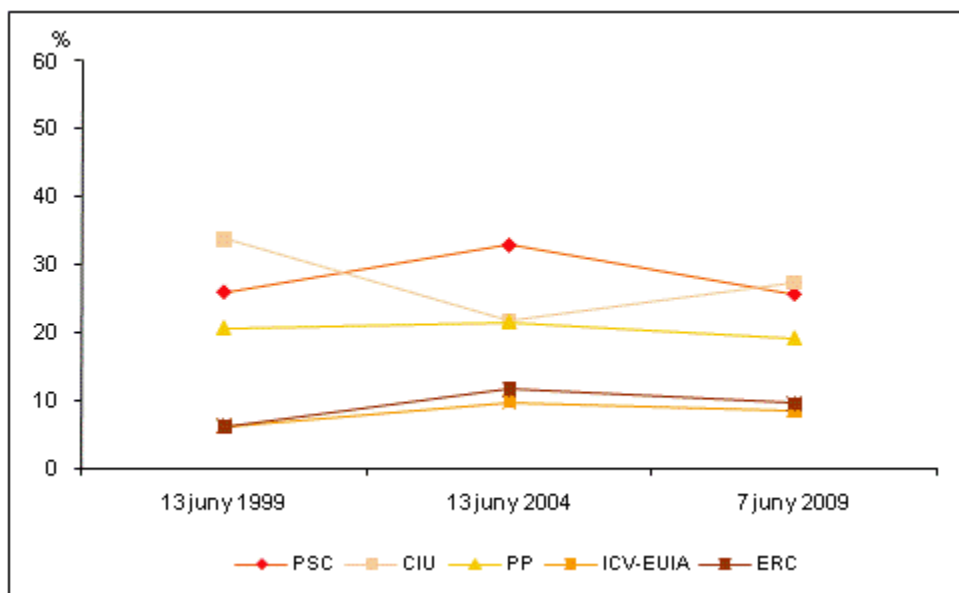
	13 juny 1999		13 juny 2004			7 juny 2009		
	Absoluts	%	Absoluts	%		Absoluts	%	
Electors	218.906	100,0	202.433	100,0		193.260	100,0	
Votants	120.575	55,1	94.211	46,5	100,0	82.898	42,9	100,0
Abstenció	98.331	44,9	108.222	53,5		110.362	57,1	
PSC	31.205	14,3	30.936	15,3	32,8	21.183	11,0	25,6
CIU	40.808	18,6	20.400	10,1	21,7	22.752	11,8	27,4
PP	24.856	11,4	20.291	10,0	21,5	15.877	8,2	19,2
ICV-EUIA (1)	7.450	3,4	9.147	4,5	9,7	6.991	3,6	8,4
ERC	7.318	3,3	10.944	5,4	11,6	7.831	4,1	9,4
Altres	5.803	2,7	1.717	0,8	1,8	5.113	2,6	6,2
Blancs	2.506	1,1	618	0,3	0,7	2.634	1,4	3,2
Nuls	629	0,3	158	0,1	0,2	517	0,3	0,6

(1) Pel 1999: IC-V

Departament d'Estadística. Ajuntament de Barcelona.

Font: Junta Electoral Central.

Ministerio del Interior.



**2. Evolució de les eleccions Europees a Barcelona i districtes. 1999-2009****4. Districte 3. Sants-Montjuïc**

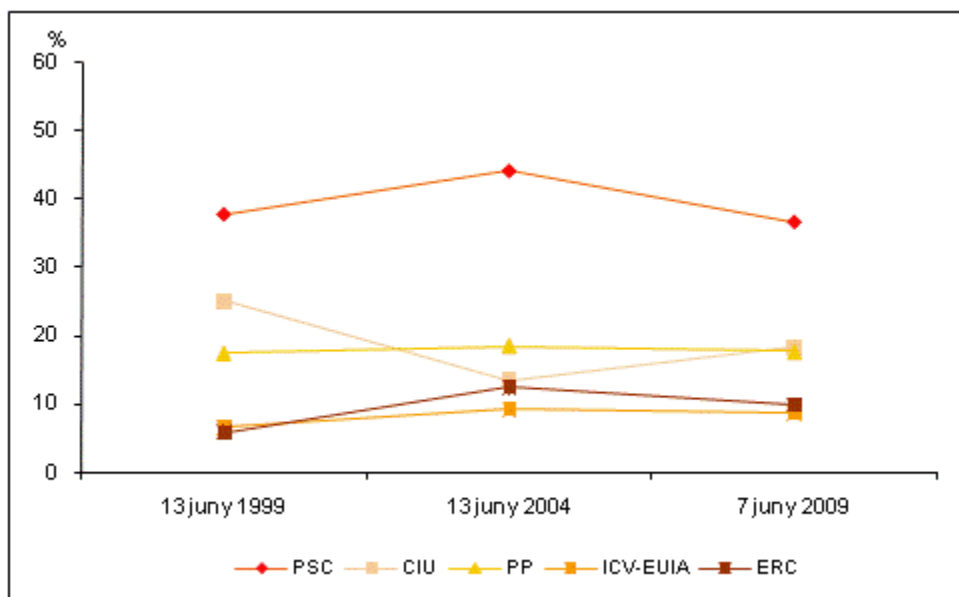
	13 juny 1999		13 juny 2004				7 juny 2009	
	Absoluts	%	Absoluts	%		Absoluts	%	
Electors	144.043	100,0	133.895	100,0		128.383	100,0	
Votants	72.380	50,2	56.156	41,9	100,0	48.608	37,9	100,0
Abstenció	71.663	49,8	77.739	58,1		79.775	62,1	
PSC	27.165	18,9	24.688	18,4	44,0	17.692	13,8	36,4
CIU	18.042	12,5	7.560	5,6	13,5	8.874	6,9	18,3
PP	12.567	8,7	10.318	7,7	18,4	8.549	6,7	17,6
ICV-EUIA (1)	4.705	3,3	5.142	3,8	9,2	4.122	3,2	8,5
ERC	4.177	2,9	6.987	5,2	12,4	4.812	3,7	9,9
Altres	4.153	2,9	1.073	0,8	1,9	2.967	2,3	6,1
Blancs	1.134	0,8	278	0,2	0,5	1.297	1,0	2,7
Nuls	437	0,3	110	0,1	0,2	295	0,2	0,6

(1) Pel 1999: IC-V

Departament d'Estadística. Ajuntament de Barcelona.

Font: Junta Electoral Central.

Ministerio del Interior.



**2. Evolució de les eleccions Europees a Barcelona i districtes. 1999-2009****5. Districte 4. Les Corts**

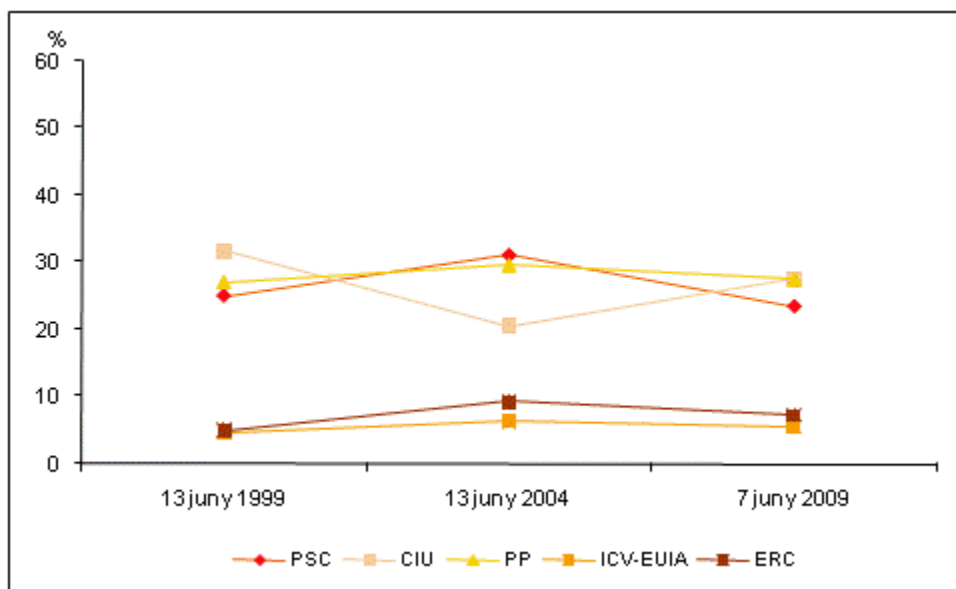
	13 juny 1999		13 juny 2004			7 juny 2009		
	Absoluts	%	Absoluts	%		Absoluts	%	
Electors	71.080	100,0	65.986	100,0		62.982	100,0	
Votants	40.242	56,6	31.149	47,2	100,0	28.285	44,9	100,0
Abstenció	30.838	43,4	34.837	52,8		34.697	55,1	
PSC	10.059	14,2	9.688	14,7	31,1	6.614	10,5	23,4
CIU	12.728	17,9	6.374	9,7	20,5	7.755	12,3	27,4
PP	10.943	15,3	9.219	14,0	29,6	7.760	12,3	27,4
ICV-EUIA (1)	1.865	2,6	1.971	3,0	6,3	1.563	2,5	5,5
ERC	2.003	2,8	2.883	4,4	9,3	2.061	3,3	7,3
Altres	1.641	2,3	772	1,2	2,5	1.516	2,4	5,4
Blancs	844	1,2	204	0,3	0,7	877	1,4	3,1
Nuls	159	0,2	38	0,1	0,1	139	0,2	0,5

(1) Pel 1999: IC-V

Departament d'Estadística. Ajuntament de Barcelona.

Font: Junta Electoral Central.

Ministerio del Interior.



**2. Evolució de les eleccions Europees a Barcelona i districtes. 1999-2009****6. Districte 5. Sarrià-Sant Gervasi**

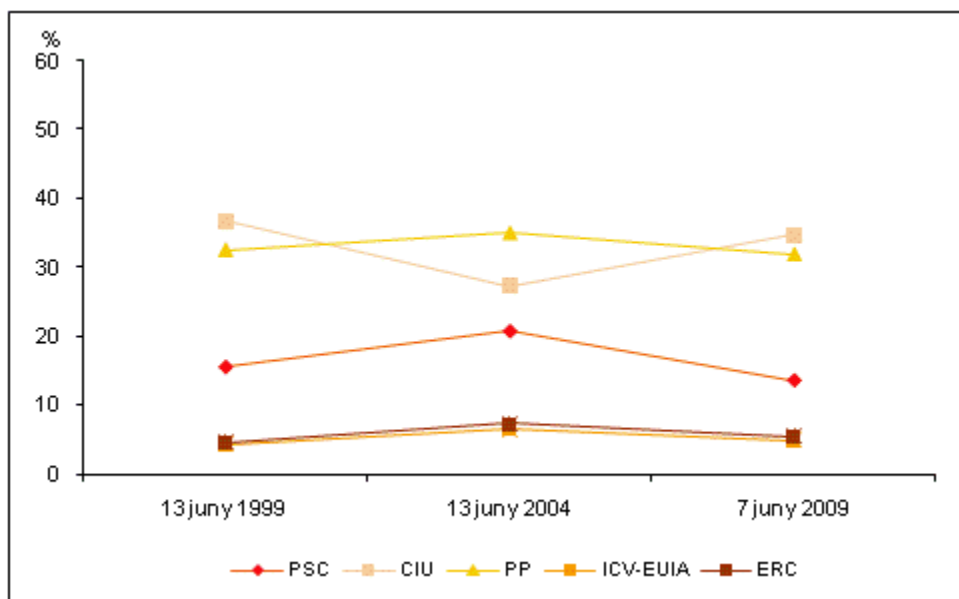
	13 juny 1999		13 juny 2004			7 juny 2009		
	Absoluts	%	Absoluts	%		Absoluts	%	
Electors	114.924	100,0	106.572	100,0		104.266	100,0	
Votants	66.479	57,8	52.125	48,9	100,0	49.331	47,3	100,0
Abstenció	48.445	42,2	54.447	51,1		54.935	52,7	
PSC	10.309	8,9	10.842	10,2	20,8	6.668	6,4	13,5
CIU	24.454	21,3	14.252	13,4	27,3	17.132	16,4	34,7
PP	21.638	18,8	18.247	17,1	35,0	15.713	15,1	31,9
ICV-EUIA (1)	2.890	2,5	3.402	3,2	6,5	2.454	2,4	5,0
ERC	3.005	2,6	3.802	3,6	7,3	2.696	2,6	5,5
Altres	2.306	2,1	1.108	1,0	2,1	2.838	2,7	5,8
Blancs	1.645	1,5	403	0,4	0,8	1.568	1,5	3,2
Nuls	232	0,2	69	0,1	0,1	262	0,3	0,5

(1) Pel 1999: IC-V

Departament d'Estadística. Ajuntament de Barcelona.

Font: Junta Electoral Central.

Ministerio del Interior.



**2. Evolució de les eleccions Europees a Barcelona i districtes. 1999-2009****7. Districte 6. Gràcia**

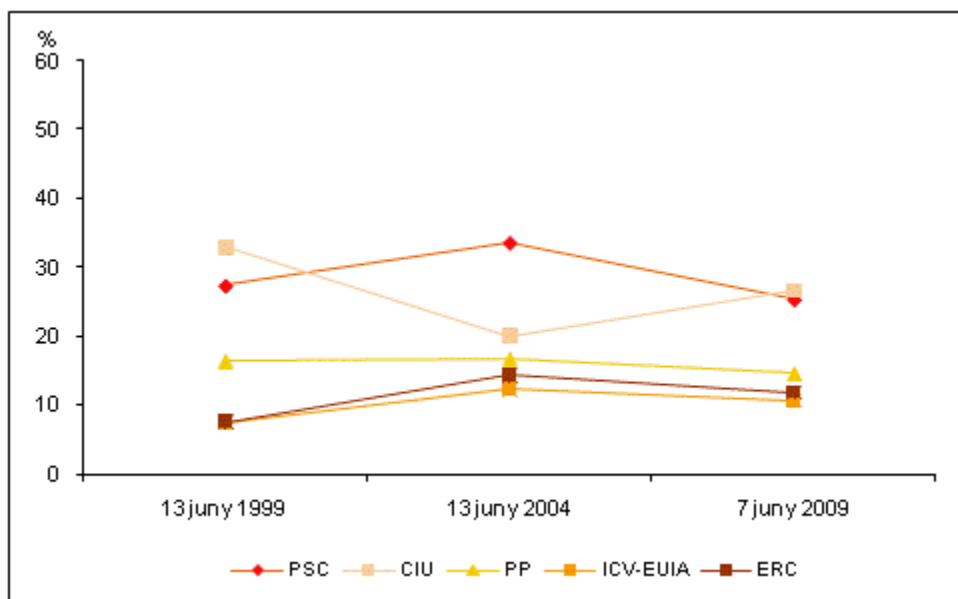
	13 juny 1999		13 juny 2004			7 juny 2009		
	Absoluts	%	Absoluts	%		Absoluts	%	
Electors	102.026	100,0	94.717	100,0		90.896	100,0	
Votants	55.657	54,6	43.678	46,1	100,0	38.571	42,4	100,0
Abstenció	46.369	45,4	51.039	53,9		52.325	57,6	
PSC	15.230	14,9	14.670	15,5	33,6	9.787	10,8	25,4
CIU	18.392	18,0	8.776	9,3	20,1	10.294	11,3	26,7
PP	9.115	8,9	7.295	7,7	16,7	5.626	6,2	14,6
ICV-EUIA (1)	4.159	4,1	5.416	5,7	12,4	4.147	4,6	10,8
ERC	4.195	4,1	6.285	6,6	14,4	4.566	5,0	11,8
Altres	3.192	3,1	948	1,0	2,2	2.660	2,9	6,9
Blancs	1.082	1,1	218	0,2	0,5	1.250	1,4	3,2
Nuls	292	0,3	70	0,1	0,2	241	0,3	0,6

(1) Pel 1999: IC-V

Departament d'Estadística. Ajuntament de Barcelona.

Font: Junta Electoral Central.

Ministerio del Interior.



**2. Evolució de les eleccions Europees a Barcelona i districtes. 1999-2009****8. Districte 7. Horta-Guinardó**

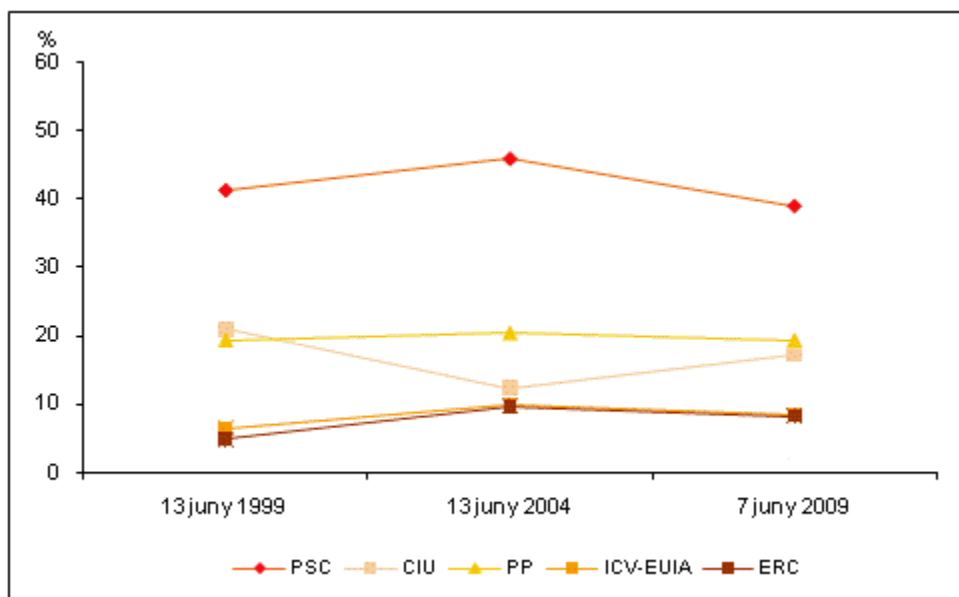
	13 juny 1999		13 juny 2004			7 juny 2009		
	Absoluts	%	Absoluts	%		Absoluts	%	
Electors	148.111	100,0	136.262	100,0		128.633	100,0	
Votants	75.758	51,1	57.328	42,1	100,0	49.856	38,8	100,0
Abstenció	72.353	48,9	78.934	57,9		78.777	61,2	
PSC	31.153	21,0	26.258	19,3	45,8	19.339	15,0	38,8
CIU	15.758	10,6	6.955	5,1	12,1	8.476	6,6	17,0
PP	14.548	9,8	11.609	8,5	20,3	9.570	7,4	19,2
ICV-EUIA (1)	4.815	3,3	5.581	4,1	9,7	4.111	3,2	8,2
ERC	3.570	2,4	5.502	4,0	9,6	4.063	3,2	8,1
Altres	4.245	2,9	1.077	0,8	1,9	2.742	2,1	5,5
Blancs	1.256	0,8	285	0,2	0,5	1.240	1,0	2,5
Nuls	413	0,3	61	0,0	0,1	315	0,2	0,6

(1) Pel 1999: IC-V

Departament d'Estadística. Ajuntament de Barcelona.

Font: Junta Electoral Central.

Ministerio del Interior.



**2. Evolució de les eleccions Europees a Barcelona i districtes. 1999-2009****9. Districte 8. Nou Barris**

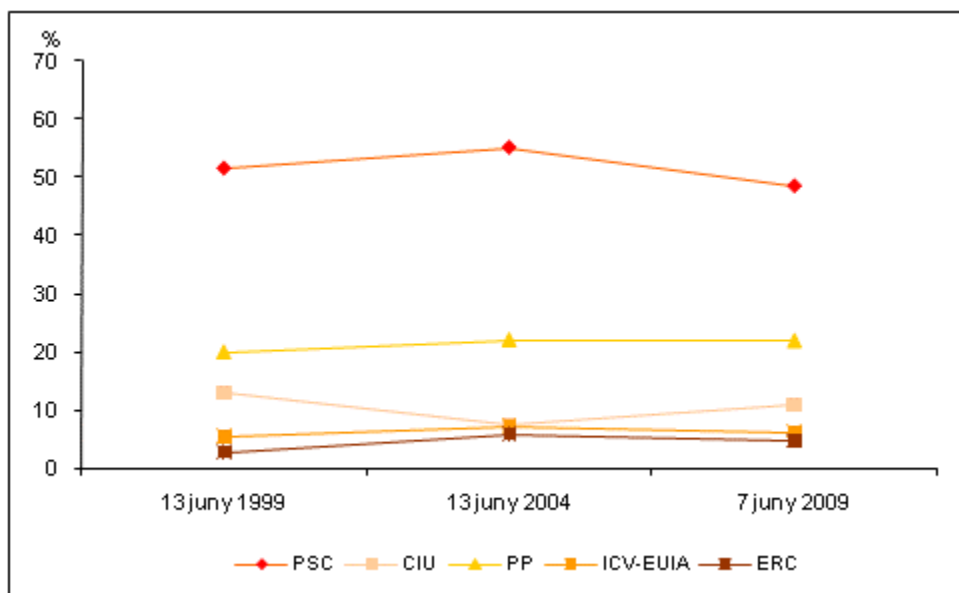
	13 juny 1999		13 juny 2004			7 juny 2009		
	Absoluts	%	Absoluts	%		Absoluts	%	
Electors	146.868	100,0	131.996	100,0		121.480	100,0	
Votants	73.809	50,3	53.546	40,6	100,0	45.350	37,3	100,0
Abstenció	73.059	49,7	78.450	59,4		76.130	62,7	
PSC	38.081	25,9	29.507	22,4	55,1	22.049	18,2	48,6
CIU	9.584	6,5	3.957	3,0	7,4	4.924	4,1	10,9
PP	14.693	10,0	11.784	8,9	22,0	9.902	8,2	21,8
ICV-EUIA (1)	3.990	2,7	3.841	2,9	7,2	2.847	2,3	6,3
ERC	2.016	1,4	3.112	2,4	5,8	2.094	1,7	4,6
Altres	3.901	2,7	967	0,7	1,8	2.276	1,9	5,0
Blancs	1.035	0,7	287	0,2	0,5	982	0,8	2,2
Nuls	509	0,3	91	0,1	0,2	276	0,2	0,6

(1) Pel 1999: IC-V

Departament d'Estadística. Ajuntament de Barcelona.

Font: Junta Electoral Central.

Ministerio del Interior.



**2. Evolució de les eleccions Europees a Barcelona i districtes. 1999-2009****10. Districte 9. Sant Andreu**

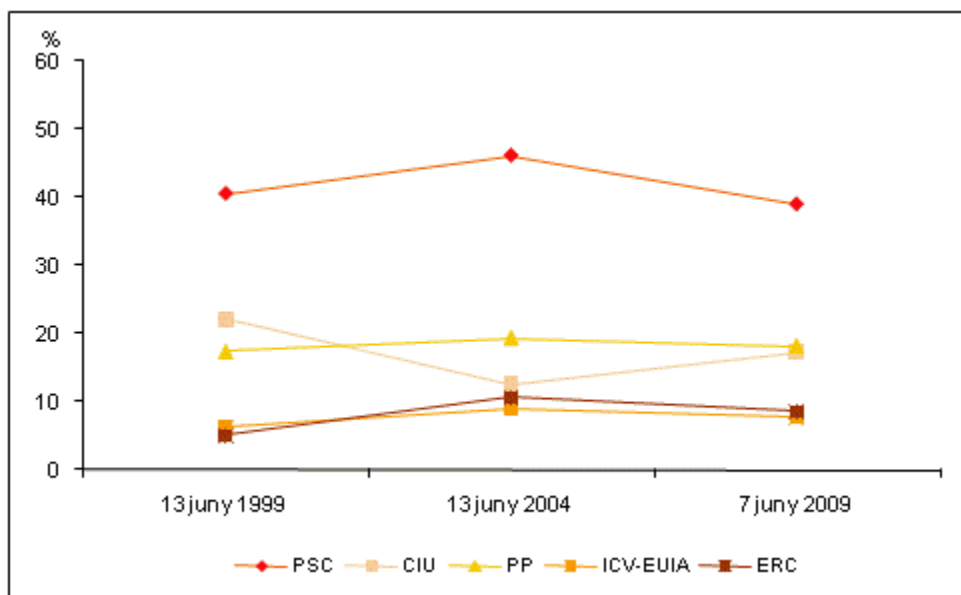
	13 juny 1999		13 juny 2004			7 juny 2009		
	Absoluts	%	Absoluts	%		Absoluts	%	
Electors	116.965	100,0	113.055	100,0		108.900	100,0	
Votants	61.876	52,9	48.651	43,0	100,0	43.419	39,9	100,0
Abstenció	55.089	47,1	64.404	57,0		65.481	60,1	
PSC	25.104	21,5	22.441	19,8	46,1	16.950	15,6	39,0
CIU	13.696	11,7	6.085	5,4	12,5	7.502	6,9	17,3
PP	10.757	9,2	9.400	8,3	19,3	7.898	7,3	18,2
ICV-EUIA (1)	3.935	3,4	4.349	3,8	8,9	3.349	3,1	7,7
ERC	3.094	2,6	5.175	4,6	10,6	3.738	3,4	8,6
Altres	3.863	3,3	861	0,8	1,8	2.518	2,3	5,8
Blancs	1.069	0,9	263	0,2	0,5	1.247	1,1	2,9
Nuls	358	0,3	77	0,1	0,2	217	0,2	0,5

(1) PeI 1999: IC-V

Departament d'Estadística. Ajuntament de Barcelona.

Font: Junta Electoral Central.

Ministerio del Interior.



**2. Evolució de les eleccions Europees a Barcelona i districtes. 1999-2009****11. Districte 10. Sant Martí**

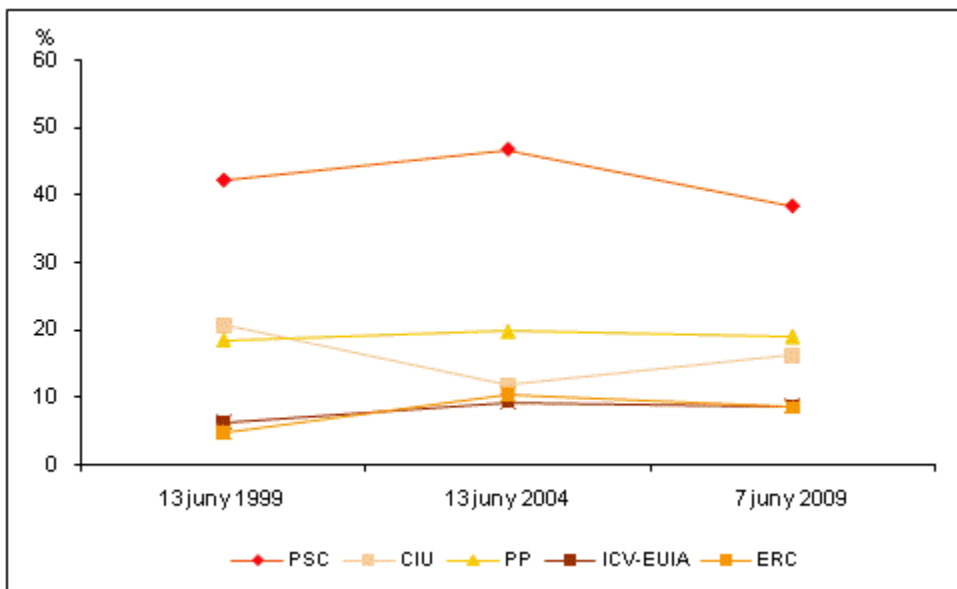
	13 juny 1999			13 juny 2004			7 juny 2009			
	Absoluts	%		Absoluts	%		Absoluts	%		
Electors	177.015	100,0		171.276	100,0		166.348	100,0		
Votants	93.273	52,7	100,0	73.351	42,8	100,0	65.761	39,5	100,0	
Abstenció	83.742	47,3		97.925	57,2		100.587	60,5		
PSC	39.186	22,1	42,0	34.156	19,9	46,6	25.119	15,1	38,2	
CIU	19.251	10,9	20,6	8.560	5,0	11,7	10.628	6,4	16,2	
PP	17.123	9,7	18,4	14.381	8,4	19,6	12.400	7,5	18,9	
ICV-EUIA (1)	5.781	3,3	6,2	6.743	3,9	9,2	5.650	3,4	8,6	
ERC	4.281	2,4	4,6	7.592	4,4	10,4	5.520	3,3	8,4	
Altres	5.802	3,3	6,2	1.474	0,9	2,0	4.079	2,5	6,2	
Blancs	1.384	0,8	1,5	322	0,2	0,4	1.888	1,1	2,9	
Nuls	465	0,3	0,5	123	0,1	0,2	477	0,3	0,7	

(1) PeI 1999: IC-V

Departament d'Estadística. Ajuntament de Barcelona.

Font: Junta Electoral Central.

Ministerio del Interior.



**3. Eleccions Europees a Catalunya. 7 juny 2009****1. Resultats a Catalunya**

	Absoluts	% s/electors	% s/votants	% s/vots vàlids
Electors	5.253.730	100,0		
Abstenció	3.281.502	62,5		
Votants	1.972.228	37,5	100,0	
Vots vàlids	1.957.004	36,4		100,0
PSC	701.775	13,4	35,6	35,9
CIU	439.318	8,4	22,3	22,4
PP	352.226	6,7	17,9	18,0
ERC	180.210	3,4	9,1	9,2
ICV-EUIA	119.089	2,3	6,0	6,1
LV-GVE	19.014	0,4	1,0	1,0
II	16.575	0,3	0,8	0,8
UPYD	15.649	0,3	0,8	0,8
PACMA	10.963	0,2	0,6	0,6
L-CE	6.981	0,1	0,4	0,4
IZAN-RG	5.111	0,1	0,3	0,3
RC	4.641	0,1	0,2	0,2
POSI	3.088	0,1	0,2	0,2
PUM+J	2.946	0,1	0,1	0,2
PCPE	2.669	0,1	0,1	0,1
PFYV	1.968	0,0	0,1	0,1
MSR	1.899	0,0	0,1	0,1
IF	1.863	0,0	0,1	0,1
PSA	1.813	0,0	0,1	0,1
FE de las JONS	1.575	0,0	0,1	0,1
DN	1.253	0,0	0,1	0,1
EU	1.055	0,0	0,1	0,1
AES	982	0,0	0,0	0,1
PH	979	0,0	0,0	0,1
SAIn	835	0,0	0,0	0,0
CDS	733	0,0	0,0	0,0
FA	707	0,0	0,0	0,0
UV	700	0,0	0,0	0,0
FN	647	0,0	0,0	0,0
UCE	531	0,0	0,0	0,0
PREPAL	530	0,0	0,0	0,0
CDL	356	0,0	0,0	0,0
UNA	355	0,0	0,0	0,0
AA	258	0,0	0,0	0,0
UCL	253	0,0	0,0	0,0
Blancs	57.457	1,1	2,9	2,9
Nuls	15.224	0,3	0,8	-

Departament d'Estadística. Ajuntament de Barcelona.
Font: Ministerio del Interior.



**3. Eleccions Europees a Catalunya. 7 juny 2009****2. Evolució de resultats a Catalunya. 1999-2009**

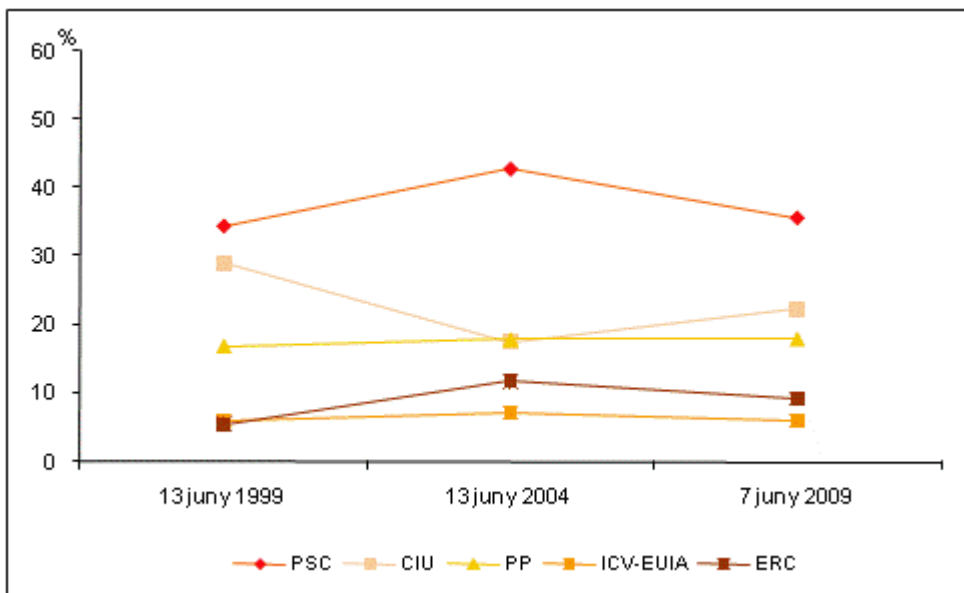
	13 juny 1999		13 juny 2004			7 juny 2009			
	Absoluts	%	Absoluts	%		Absoluts	%		
Electors	5.288.069	100,0	5.329.787	100,0		5.253.730	100,0		
Votants	2.899.259	54,8	2.121.380	39,8	100,0	1.972.228	37,5	100,0	
Abstenció	2.388.810	45,2	3.208.407	60,2		3.281.502	62,5		
PSC	997.203	18,9	34,4	907.121	17,0	42,8	701.775	13,4	35,6
CIU	843.172	15,9	29,1	369.103	6,9	17,4	439.318	8,4	22,3
PP	486.655	9,2	16,8	377.104	7,1	17,8	352.226	6,7	17,9
ICV-EUIA (1)	174.368	3,3	6,0	151.871	2,8	7,2	119.089	2,3	6,0
ERC	156.475	3,0	5,4	249.757	4,7	11,8	180.210	3,4	9,1
Altres	171.960	3,3	5,9	50.349	0,9	2,4	106.929	2,0	5,4
Blancs	49.879	0,9	1,7	11.657	0,2	0,5	57.457	1,1	2,9
Nuls	19.547	0,4	0,7	4.418	0,1	0,2	15.224	0,3	0,8

(1) Pel 1999: IC-V

Departament d'Estadística. Ajuntament de Barcelona.

Font: Junta Electoral Central.

Ministerio del Interior.



**4. Eleccions Europees a Espanya. 7 juny 2009****1. Resultats a Espanya**

	Absoluts	% s/electors	% s/votants	% s/vots vàlids	Diputats	% diputats
Electors	34.261.872	100,0				
Abstenció	18.499.909	54,0				
Votants	15.761.963	46,0	100,0			
Vots vàlids	15.663.884	45,7		100,0	50	100,0
PP	6.615.015	19,3	42,0	42,2	23	46,0
PSOE-PSC	6.032.500	17,6	38,3	38,5	21	42,0
CEU / CIU	802.225	2,3	5,1	5,1	2	4,0
IU-ICV-EUIA	583.708	1,7	3,7	3,7	2	4,0
UPYD	449.499	1,3	2,9	2,9	1	2,0
EP-V / ERC	391.962	1,1	2,5	2,5	1	2,0
II	175.895	0,5	1,1	1,1		
LV-GVE	87.088	0,3	0,6	0,6		
PACMA	44.364	0,1	0,3	0,3		
IZAN-RG	25.243	0,1	0,2	0,2		
PUM+J	24.103	0,1	0,2	0,2		
L-CE	22.805	0,1	0,1	0,1		
AES	19.678	0,1	0,1	0,1		
PCPE	15.203	0,0	0,1	0,1		
PSA	13.018	0,0	0,1	0,1		
POSI	12.911	0,0	0,1	0,1		
IF	11.266	0,0	0,1	0,1		
DN	10.071	0,0	0,1	0,1		
FE de las JONS	10.032	0,0	0,1	0,1		
CDS	9.952	0,0	0,1	0,1		
MSR	9.948	0,0	0,1	0,1		
PFYV	9.802	0,0	0,1	0,1		
FN	9.431	0,0	0,1	0,1		
RC	7.263	0,0	0,0	0,0		
PH	6.596	0,0	0,0	0,0		
EU	6.311	0,0	0,0	0,0		
SAIn	5.987	0,0	0,0	0,0		
UV	5.907	0,0	0,0	0,0		
CDL	5.733	0,0	0,0	0,0		
FA	5.122	0,0	0,0	0,0		
PREPAL	4.125	0,0	0,0	0,0		
UCE	3.507	0,0	0,0	0,0		
UNA	3.296	0,0	0,0	0,0		
AA	2.199	0,0	0,0	0,0		
UCL	1.940	0,0	0,0	0,0		
Blancs	220.179	0,6	1,4	1,4		
Nuls	98.079	0,3	0,6	-		

Departament d'Estadística. Ajuntament de Barcelona.
Font: Ministerio del Interior.



**4. Eleccions Europees a Espanya. 7 juny 2009****2. Evolució de resultats a Espanya.1999-2009**

	13 juny 1999		13 juny 2004				7 juny 2009		
	Absoluts	%	Absoluts	%		Absoluts	%		
Electors	33.841.211	100,0	34.706.044	100,0		34.261.872	100,0		
Votants	21.334.125	63,0	15.666.491	45,1	100,0	15.761.963	46,0	100,0	
Abstenció	12.507.086	37,0	19.039.553	54,9		18.499.909	54,0		
PP	8.410.790	24,9	39,4	6.393.192	18,4	40,8	6.615.015	19,3	42,0
PSOE-PSC	7.476.549	22,1	35,0	6.741.112	19,4	43,0	6.032.500	17,6	38,3
IU-ICV (1)	1.221.440	3,6	5,7	643.136	1,9	4,1	583.708	1,7	3,7
CIU (2)	937.835	2,8	4,4	-	-	-	-	-	-
CE (3)	677.048	2,0	3,2	197.231	0,6	1,3	-	-	-
CN-EP (4)	613.978	1,8	2,9	-	-	-	-	-	-
BNG (5)	349.079	1,0	1,6	-	-	-	-	-	-
EH	306.920	0,9	1,4	-	-	-	-	-	-
GALEUSCA (6)	-	-	-	798.816	2,3	5,1	-	-	-
EP (7)	-	-	-	380.709	1,1	2,4	-	-	-
CEU / CIU (8)	-	-	-	-	-	-	802.225	2,3	5,1
UPYD	-	-	-	-	-	-	449.499	1,3	2,9
EP-V / ERC (9)	-	-	-	-	-	-	391.962	1,1	2,5
Altres	814.237	2,4	3,8	263.072	0,8	1,7	568.796	1,7	3,6
Blancs	357.567	1,1	1,7	95.014	0,3	0,6	220.179	0,6	1,4
Nuls	168.682	0,5	0,8	154.209	0,4	1,0	98.079	0,3	0,6

(1) Pel 1999: IU-EUIA

(2) Pel 2004 es presenta en la coalició Galeusca; Pel 2009 es presenta en la coalició CEU

(3) Coalición Europea (CC, PA, UV, PAR)

(4) Coalición Nacionalista-Europa Pueblos (PNV, EA, ERC-EV)

(5) Pel 2004 es presenta en la coalició Galeusca. Pel 2009 es presenta en la coalició EP-V

(6) Coalició formada per CIU, PNV i BNG

(7) Coalició formada per ERC, EA, CHA, PSA

(8) Coalició formada per CIU, PNV, CC, BNV, UM i PA

(9) Coalició formada per ERC, BNG, Aralar, EA, CHA, Los Verdes, EM

Departament d'Estadística. Ajuntament de Barcelona.

Font: Junta Electoral Central.

Ministerio del Interior.



**4. Eleccions Europees a Espanya. 7 juny 2009****3. Distribució d'escons a Espanya. 1994-2009**

	12 juny 1994	13 juny 1999	13 juny 2004	7 juny 2009
TOTAL	64	64	54	50
PP	28	27	24	23
PSOE-PSC	22	24	25	21
IU-ICV (1)	9	4	2	2
CIU	3	3	-	-
CN-EP (2)	2	2	-	-
BNG	0	1	-	-
EH (3)	0	1	-	-
CE (4)	-	2	0	-
GALEUSCA / CIU (5)	-	-	2	-
EP / ERC (6)	-	-	1	-
CEU / CIU (7)	-	-	-	2
UPYD	-	-	-	1
EP-V / ERC (8)	-	-	-	1

(1) Pel 1994: IU-IC; Pel 1999: IU-EUIA

(2) Pel 1994: CN (PNV); Pel 1999: CN-EP (PNV, EA, ERC-EV)

(3) Pel 1994: HB

(4) Coalición Europea (CC, PA, UV, PAR)

(5) Coalició formada per CIU, PNV i BNG

(6) Coalició formada per ERC, EA, CHA

(7) Coalició formada per CIU, PNV, CC, BNV, UM i PA

(8) Coalició formada per ERC, BNG, Aralar, EA, CHA, Los Verdes, EM

Departament d'Estadística. Ajuntament de Barcelona.

Font: Junta Electoral Central.

Ministerio del Interior.



**5. Relació de candidatures proclamades****1. Relació de candidatures proclamades**

Sigles	Nom candidatura	Nom específic a Catalunya
IF	Iniciativa Feminista	
CEU	Coalición por Europa (CIU, PNV, CC, BNV, UM, PA)	Convergència i Unió-Coalició per Europa (CIU)
SAIn	Solidaridad y Autogestión Internacionalista	
PSA	Partido Socialista de Andalucía	
FE de las JONS	Falange Española de las JONS	
EP-V	Europa de los Pueblos-Verdes (ERC, BNG, Aralar, EA, CHA, Los Verdes, EM)	Esquerra Republicana Catalunya- Europa dels Pobles (ERC)
IZAN-RG	Izquierda Anticapitalista-Revolta Global	Revolta Global-Esquerra Anticapitalista
PP	Partido Popular	
EU	Extremadura Unida	
CDL	Centro Democrático Liberal	
UV	Unió Valenciana	
PFYV	Partido Familia y Vida	
UCL	Unión Centrista Liberal	
RC	Partit Republicà Català	
PCPE	Partido Comunista de los Pueblos de España	
UPyD	Unión Progreso y Democracia	
AES	Alternativa Española	
FA	Falange Auténtica	
PUM+J	Por Un Mundo Más Justo	
IU-ICV-EUIA	Izquierda Unida-Iniciativa per Catalunya Verds-Esquerra Unida i Alternativa	Iniciativa per Catalunya Verds-Esquerra Unida i Alternativa
PREPAL	Salamanca-Zamora-León (PREPAL)	
CDS	Centro Democrático y Social	
L-CE	Libertas-Ciudadanos de España	
LV-GVE	Los Verdes-Grupo Verde Europeo	Els Verds-Grup Verd Europeu
FN	Frente Nacional	
PACMA	Partido Antitaurino Contra el Maltrato Animal	
PSOE	Partido Socialista Obrero Español	Partit dels Socialistes de Catalunya (PSC)
MSR	Movimiento Social Republicano	
UNA	Unidá Nacionalista Asturiana	
II	Iniciativa Internacionalista	Iniciativa Internacionalista
DN	Democracia Nacional	
UCE	Unificación Comunista de España	
POSI	Partido Obrero Socialista Internacionalista	
AA	Andecha Astur	
PH	Partido Humanista	

Font: Junta Electoral Central. BOE núm. 115 de 12/5/2009.



**6. Enquestes pre-electorals publicades. Espanya****1. Estimació de resultats**

	CIS (1) 21 maig 2009		El Periódico 24 maig 2009		El Mundo 31 maig 2009		El País 31 maig 2009		La Vanguardia 31 maig 2009	
	% vots	Diputats	% vots	Diputats	% vots	Diputats	% vots	Diputats	% vots	Diputats
TOTAL	100,0	50	100,0	50	100,0	50	100,0	50	100,0	50
PSOE-PSC	42,8	23	39,0	21	40,6	21-22	39,3	21	42,5	23
PP	42,2	23	43,0	23	42,8	23-24	43,0	22	40,9	22
CEU / CIU	5,1	2	4,2	2	4,0	2	5,0	2	4,9	2
EP-V / ERC	3,6	1	3,6	1	2,7	1	3,9	2	2,2	1
IU-ICV	3,1	1	4,7	2	3,4	1	4,1	2	3,2	1
UPyD	1,3	-	2,6	1	2,6	1	3,0	1	3,3	1
Altres	1,9	-	2,9	-	3,9	-	1,7	-	3,0	-

(1) Centro de Investigaciones Sociológicas.





6. Enquestes pre-electoralis publicades. Espanya

2. Fitxa tècnica de les enquestes

Fitxa	CIS (1) 21 maig 2009	El Periódico 24 maig 2009	El Mundo 31 maig 2009	El País 31 maig 2009	La Vanguardia 31 maig 2009
Univers	Majors 18 anys	Majors 18 anys	Majors 18 anys	Majors 18 anys	Majors 18 anys
Mostra	4.692 entrevistes	1.500 entrevistes	1.000 entrevistes	1.000 entrevistes	1.000 entrevistes
Selecció	Estratífic. i aleatòria	Estratífic. i aleatòria	Estratífic. i aleatòria	Estratífic. i aleatòria	Estratífic. i aleatòria
Entrevista	Personal	Telefònica	Telefònica	Telefònica	Telefònica
Nivell confiança	95,5%	95%	95,5%	95,5%	95,5%
Error màxim	+/- 1,46%	+/- 2,5%	+/- 3,16%	+/- 3,2%	+/- 3,16%
Data treball	29 abril-17 maig	11-15 maig	26-28 maig	27-28 maig	25-28 maig
Empresa	CIS	Gesop	Sigma Dos	Metroscopia	Instituto Noxa

(1) Centro de Investigaciones Sociológicas.



**7. Eleccions al Parlament Europeu a la Unió Europea****1. Participació per països. 1999-2009**

País	Sigla	1999	2004	2009
TOTAL UE		49,5	45,5	43,1
Alemanya	DE	45,2	43,0	43,3
Àustria	AT	49,4	42,4	42,4
Bèlgica	BE	91,1	90,8	85,9
Bulgaria (1)	BG	-	29,2	37,5
Dinamarca	DK	50,5	47,9	59,5
Eslovàquia	SK	-	17,0	19,6
Eslovènia	SI	-	28,4	28,0
Espanya	ES	63,1	45,1	46,0
Estònia	EE	-	26,8	43,2
Finlàndia	FI	30,1	39,4	40,3
França	FR	46,8	42,8	40,5
Grècia	EL	70,3	63,2	52,2
Hongria	HU	-	38,5	36,3
Irlanda	IE	50,2	58,6	55,0
Itàlia	IT	69,8	71,7	66,5
Letònia	LV	-	41,3	53,1
Lituània	LT	-	48,4	20,9
Luxemburg	LU	87,3	91,4	91,0
Malta	MT	-	82,4	78,8
Països Baixos	NL	30,0	39,3	36,5
Polònia	PL	-	20,9	27,4
Portugal	PT	39,9	38,6	37,1
Regne Unit	UK	24,0	38,5	34,8
Romania (1)	RO	-	29,5	27,2
Suècia	SE	38,8	37,9	43,8
Txeca, República	CZ	-	28,3	27,8
Xipre	CY	-	72,5	59,4

Nota: Pel 2009, dades provisionals.

(1) Bulgària i Romania es van adherir a la UE l'1 de gener de 2007. Les eleccions es van celebrar el mateix any.

Departament d'Estadística. Ajuntament de Barcelona.

Font: Parlament Europeu.



**7. Eleccions al Parlament Europeu a la Unió Europea****2. Composició del Parlament Europeu per grups polítics.1999-2009**

Grups	Sigles	1999	2004 (1)	2009
TOTAL		626	785	736
Partit Popular Europeu-Demòcrates Europeus	PPE-DE	232	288	267
Partit dels Socialistes Europeus	PSE	175	217	159
Liberals, Demòcrates i Reformistes	ELDR	52	-	-
Esquerra Unitaria Europea / Esquerra Verda Nòrdica	EUE / EVN	49	41	33
Verds / Aliança Lliure Europea	V-ALE	45	43	51
Unió per la Europa de les Nacions	UEN	23	44	35
Europa de les Democràcies i de les Diferències	EDD	18	-	-
Aliança de Liberals i Demòcrates per Europa	ALDE	-	100	81
Independència i Democràcia	IND / DEM	-	22	20
No Inscrits	NI	32	30	-
Altres		-	-	90

Nota: Pel 1999, composició del Parlament Europeu actualitzada a 30/4/04.

Pel 2004, composició del Parlament Europeu actualitzada al mes de maig de 2009.

Pel 2009, composició provisional del Parlament Europeu.

(1) Inclou els diputats elegits de Bulgària i Romania l'any 2007.

Font: Parlament Europeu. Oficina a Espanya. 1999-2009



