

Situació a 30 de setembre de 2006

# 72

## **SIDA a Barcelona** Vigilància epidemiològica

Agència de Salut Pública  
Servei d'Epidemiologia

**C S B** Consorci Sanitari de Barcelona



Agència  
de Salut Pública

# 72

**SIDA a Barcelona**  
Vigilància epidemiològica  
Agència de Salut Pública  
Servei d'Epidemiologia

Situació a 30 de setembre de 2006

## **Responsables de l'edició**

P. García de Olalla  
R. Clos  
A. Orcau  
JA. Caylà

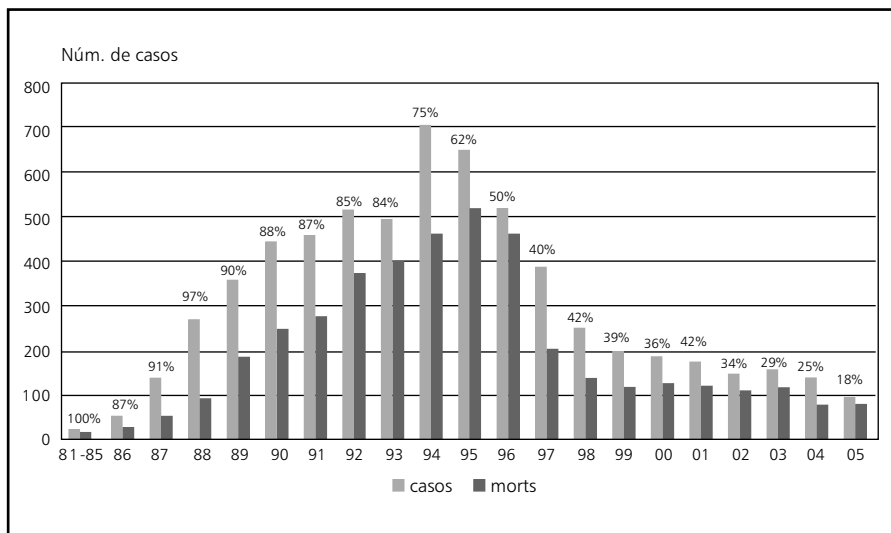
## **Han col·laborat en la recollida de dades**

AM. Botia  
R. Clos  
L. Curiel  
P. Gorrindo  
M. Sanz  
D. Villalante

# Índex

Figura 1. Evolució anual dels casos i del nombre de morts de SIDA. Residents a Barcelona (1981-2005), segons dades a 15/09/2006 .....	4
Taula 1. Distribució segons centre sanitari, lloc de residència i data de diagnòstic .....	5
Taula 2. Distribució segons grup de transmissió i districte .....	7
Taula 3. Taxes d'incidència acumulada per 100.000 habitants segons districte i període de diagnòstic .....	7
Taula 4. Taxes d'incidència de SIDA per 100.000 habitants segons barri de residència i període diagnòstic .....	8
Taula 5. Distribució segons grup de transmissió, edat i sexe (Homes) .....	9
Distribució segons grup de transmissió, edat i sexe (Dones) .....	9
Distribució segons grup de transmissió, edat i sexe (Total) .....	9
Taula 6. Distribució segons grup de transmissió i sexe. Comparació període 1981/31-06-2006 vs 2006** Xifres expressades en percentatges .....	10
Taula 7. Taxes de letalitat segons grup de transmissió .....	10
Taula 8. Distribució segons grup de transmissió i any de diagnòstic .....	11
Taula 9. Distribució segons sexe i any de diagnòstic .....	12
Taula 10. Distribució segons tipus de malaltia indicativa de SIDA i període de diagnòstic .....	13
Taula 11. Distribució de les malalties observades en el moment del diagnòstic* .....	14
Figura 2. Evolució anual de la tuberculosi com a malaltia indicativa de SIDA en els residents a Barcelona (1994-2005) .....	15
Taula 12. Distribució dels grups de transmissió segons tipus de malaltia indicativa de SIDA, en els casos a partir de l'any 1994 .....	15
Taula 13. Distribució dels casos de SIDA vius a 30 de setembre de 2006, segons grup de transmissió i districte de residència .....	16
Taula 14. Distribució dels casos de SIDA vius a 30 de setembre de 2006, segons grup d'edat, sexe .....	16
Taula 15. Distribució dels nous diagnòstics d'infecció pel VIH declarats a Barcelona, segons any i via de transmissió .....	17
Figura 3. Evolució anual dels nous casos, del nombre de morts, i dels casos de SIDA que consten com a vius a 30 de setembre de 2006. Nous diagnòstics d'infecció pel VIH (2001-2006) .....	17

**Figura 1** Evolució anual dels casos i del nombre de morts de SIDA. Residents a Barcelona (1981-2005), segons dades a 15/09/2006



Les xifres expressades en percentatges fan referència a la letalitat detectada a 15/09/06 entre els casos de l'any corresponent. La letalitat global en aquesta data ha estat del 66%

NOTES: Les dades que es presenten en aquest butlletí fan referència exclusivament a casos detectats per l'Agència de Salut Pública de Barcelona fins el 15/09/2006 corresponents a pacients diagnosticats fins el 30/09/2006 havent de ser considerades com a provisionals i susceptibles de modificacions, atès que algunes declaracions poden efectuar-se amb retard.

Des de l'1/1/88 es considera la definició dels CDC-1987 i des de l'1/1/94 la d'Europa-1993.

**ABREVIATURES:**

UDVP: Usuaris de drogues per via parenteral

HMS: Homes amb relacions homosexuals

HETEROSEXUALS: Dones i homes amb relacions heterosexuales

HEMOF-HEMOT: Hemofílics-Hemotransfusos

**Taula 1** Distribució segons centre sanitari, lloc de residència i data de diagnòstic

Centre sanitari	1981/30-06-06		01-07-06/30-09-06		1981/30-09-06		Total
	Barcelona		Barcelona		Barcelona		
	si	no	si	no	si	no	
H. Clínic i Provincial	2.011	951		2	2.011	953	2.964
H. General Vall d'Hebron	1.050	452	3	1	1.053	453	1.506
H. Nuestra Sra. del Mar	1.121	250	2	1	1.123	251	1.374
H. Sant Pau	856	238	2		858	238	1.096
H. Germans Trias i Pujol	344	11			344	11	355
C. P. d'Homes de Barcelona	130	201			130	201	331
Alberg Sant Joan de Déu	37	86			37	86	123
H. Creu Roja Barcelona	93	30			93	30	123
H. Prínceps d'Espanya	101	3			101	3	104
C. P. Quatre Camins	77	11			77	11	88
H. Barcelona	53	22			53	22	75
H. Materno-Infantil Vall d'Hebron	25	47			25	47	72
C. P. Brians	48	17			48	17	65
H. Esperança	59	5			59	5	64
Quinta Salut L'Aliança	39	18			39	18	57
H. Sagrat Cor	31	13			31	13	44
Clínica Quirón	29	7			29	7	36
H. Terrassa	34	2			34	2	36
Dispensari Central Malalties Tòrax	23	7			23	7	30
Centre Mèdic Delfos	23	7			23	7	30
ABS Raval Sud	24	1			24	1	25
C. P. Dones	10	13			10	13	23
H. Creu Roja (Hospitalet)	19				19		19
Presó Ponent (Lleida)	15	3			15	3	18
CAP Drassanes	12	3			12	3	15
H. P. Sta. Maria (Lleida)	15				15		15
Centre Resid. Atmella del Vallés	14				14		14
H. Sant Joan Déu	13	1			13	1	14
H. Sant Rafel	11	2			11	2	13
C. P. de Joves	3	8			3	8	11
Serveis Clínics	6	4			6	4	10
Clínica Sagrada Família	7	3			7	3	10
Centre Mèdic Teknon	7	3			7	3	10
H. General de Manresa	9	1			9	1	10
H. Mútua de Terrassa	7				7		7
Fora de Catalunya	6				6		6
Clínica Corachán	6				6		6
Clínica Tres Torres	2	4			2	4	6
H. Terrassa Unitat Penitenciària	6				6		6
CAP Dr. Lluís Sayé	3	2			3	2	5
ABS Gòtic	5				5		5
Clínica Pilar	5				5		5

**Taula 1 (cont.)****Distribució segons centre sanitari, lloc de residència i data de diagnòstic**

Centre sanitari	1981/30-06-06		01-07-06/30-09-06		1981/30-09-06		Total
	Barcelona		Barcelona		Barcelona		
	si	no	si	no	si	no	
Clínica Plató	4	1			4	1	5
Institut Dexeus	5				5		5
C. H. Parc Taulí	3	2			3	2	5
C. Preveenció i Control M.T.S.	3	1			3	1	4
H. Girona	4				4		4
Consorci Sanitari Mataró	4				4		4
Centre Privat	2	1			2	1	3
ADESLAS	1	2			1	2	3
C.H. Unitat Cor. Manresa	3				3		3
H. Tortosa "Verge de la Cinta"	3				3		3
H. General de Catalunya	3				3		3
C.P. Lleida	2				2		2
H. Sant Gervasi	2				2		2
Clínica Barceloneta	1	1			1	1	2
Clínica Monsalud	2				2		2
H. Sant Joan de Reus	2				2		2
C.P. Balear	1				1		1
CAP Lesseps	1				1		1
CAP les Hortes	1				1		1
C.P. Brians	1				1		1
C.P. Tarragona	1				1		1
Clínica Renal Dr. Rotellar	1				1		1
Policlínica Barcelona	1				1		1
C.M.Sant Jordi Sant Andreu		1				1	1
Clínica Fundació-FIATC	1				1		1
Clínica San José		1				1	1
Clínica Provença		1				1	1
Clínica Figarola	1				1		1
H. Evangelic	1				1		1
H. Casa de Maternitat	1				1		1
Institut Guttmann		1				1	1
H. Sant Jaume de Calella		1				1	1
H. Residencial Sant Camil	1				1		1
H. Figueres	1				1		1
Hospital de Palamós	1				1		1
H. St. Pau i Sta. Tecla Tarragona	1				1		1
H. Joan XIII Tarragona	1				1		1
C. Q. Municipal Perecampes		1				1	1
H. Militar		1				1	1
<b>Total</b>	<b>6.449</b>	<b>2.441</b>	<b>7</b>	<b>4</b>	<b>6.456</b>	<b>2.445</b>	<b>8.901</b>

*Dels hospitals de fora de Barcelona només s'inclouen els residents a la ciutat.*

*Aquest trimestre s'han detectat 30 casos corresponents a trimestres anteriors.*

## **Taula 2** Distribució segons grup de transmissió i districte

Districte Municipal	UDVP	HMS no ADVP	HMS i ADVP	HEMOF-HEMOT	PERI-NATAL	HETERO-SEXUAL	DESCO-NEGUT	Total
Ciutat Vella	648	312	27	5	4	197	32	1.225
Eixample	296	459	18	15	7	162	25	982
Sants-Montjuïc	378	197	11	4	9	143	21	763
Les Corts	75	52	6	2	3	40	11	189
Sarrià-Sant Gervasi	140	157	5	6	1	55	16	380
Gràcia	178	159	5	7	2	76	12	439
Horta-Guinardó	307	81	7	6	9	105	22	537
Nou Barris	510	89	11	7	12	104	12	745
Sant Andreu	236	90	4	8	5	59	14	416
Sant Martí	374	163	11	9	14	109	35	715
Desconegut	36	21				5	3	65
<b>Total</b>	<b>3.178</b>	<b>1.780</b>	<b>105</b>	<b>69</b>	<b>66</b>	<b>1.055</b>	<b>203</b>	<b>6.456</b>

## **Taula 3** Taxes d'incidència acumulada per 100.000 habitants segons districte i període de diagnòstic

Districte Municipal	1981-1988*	1989-1993**	1994-1998***	1999-2006****
Ciutat Vella	81,96	434,82	611,96	261,61
Eixample	32,93	136,72	136,67	68,90
Sants-Montjuïc	27,29	135,96	182,81	96,97
Les Corts	16,73	80,22	84,29	39,92
Sarrià-Sant Gervasi	21,73	111,98	94,16	44,17
Gràcia	24,70	122,85	152,91	61,98
Horta-Guinardó	22,39	95,36	130,13	58,22
Nou Barris	23,83	135,61	177,93	83,72
Sant Andreu	22,36	116,55	115,80	41,97
Sant Martí	25,37	107,35	142,19	66,57
<b>Total</b>	<b>28,73</b>	<b>137,87</b>	<b>166,29</b>	<b>78,79</b>

*S'han utilitzat les dades del Padró d'Habitants dels anys 1986\*, 1991\*\*, 1996\*\*\* i 2000\*\*\*\*  
Departament d'Estadística. Ajuntament de Barcelona.*



**Taula 4** Taxes d'incidència de SIDA per 100.000 habitants segons barri de residència i període diagnòstic

Barri residència	1981/30-09-06 N casos	1981-1988* N=489	1989-1993 ** N=2.266	1994-1998*** N=2.509	1999/30-09-06 N=1.192
Barceloneta	192	44,70	402,15	520,66	263,30
Parc	239	117,08	336,46	476,85	198,62
Gòtic	241	103,19	553,89	707,84	241,15
Raval	548	64,27	458,11	679,65	300,70
Sant Antoni	161	35,58	129,11	186,49	74,69
E. Eixample	379	31,20	151,90	121,62	69,51
D. Eixample	183	29,34	157,99	174,13	74,98
Estació del Nord	123	41,52	150,79	137,44	83,25
Sagrada Família	146	32,64	87,35	110,36	56,32
Poble-Sec	235	30,95	153,88	328,22	163,86
Montjuïc	20	116,62	393,70	832,56	391,13
Zona Franca-Port	175	17,46	214,93	266,36	110,50
Font Guatlla	31	31,13	141,70	84,45	61,60
Bordeta-Hostafrancs	52	25,51	97,87	104,11	48,51
Sants	248	27,09	103,91	109,75	72,46
Les Corts	159	17,31	74,85	88,56	41,89
Pedralbes	30	13,71	107,14	61,60	29,76
Sant Gervasi	293	23,71	112,98	101,42	47,58
Sarrià	72	13,89	105,18	71,23	17,71
Vallvidrera	15	50,45	169,71	114,16	232,17
Gràcia	331	28,40	124,23	146,18	74,00
Vallcarca	107	14,28	119,08	171,37	25,99
Guinardó	195	23,22	87,56	104,79	61,25
Horta	223	23,24	90,39	137,69	46,71
Vall Hebron	108	18,32	116,43	152,81	68,86
Vilapicina-Peira	210	14,46	96,31	131,20	60,71
Roquetes-Verdúm	434	29,28	148,55	200,56	83,48
Ciutat Meridiana	99	32,68	237,26	260,90	196,97
Sagrera	116	12,54	83,62	89,02	30,85
Congrés	45	24,75	118,95	108,31	59,62
Sant Andreu	143	30,80	118,03	98,46	32,01
Bon Pastor	78	35,21	273,37	265,66	24,53
Trinitat Vella	33	0,00	68,28	177,98	156,25
Fort Pius	52	43,20	221,18	132,94	50,50
Poblenou	207	36,32	143,06	156,31	94,16
Barri Besòs	114	27,75	139,50	184,94	80,51
Clot	188	25,58	88,23	135,04	56,76
Verneda	153	13,42	66,20	121,55	48,41
Barcelona	6.456	28,68	149,77	165,98	78,79

*S'han utilitzat les dades del Padró d'Habitants dels anys 1986\*, 1991\*\*, 1996\*\*\* i 2000\*\*\*\*  
Departament d'Estadística. Ajuntament de Barcelona.*

## **Taula 5 Distribució segons grup de transmissió, edat i sexe (Homes)**

Transmissió	Menors 1 any	1-4 Anys	5-9 Anys	10-14 Anys	15-19 Anys	20-29 Anys	30-39 Anys	40-49 Anys	50-59 Anys	60 i + Anys	Total
UDVP					10	829	1341	246	16	3	2.445
HMS no ADVP					1	229	668	569	208	105	1.780
HMS i ADVP						40	58	6	1		105
HEMOF-HEMOT			1	1	4	10	14	7	9	9	55
PERINATAL	20	15	3	1							39
HETEROSEXUAL					1	56	204	168	111	71	611
DESCONEGUT						15	51	39	30	26	161
<b>Total</b>	<b>20</b>	<b>15</b>	<b>4</b>	<b>2</b>	<b>16</b>	<b>1.179</b>	<b>2.336</b>	<b>1.035</b>	<b>375</b>	<b>214</b>	<b>5.196</b>

## **Distribució segons grup de transmissió, edat i sexe (Dones)**

Transmissió	Menors 1 any	1-4 Anys	5-9 Anys	10-14 Anys	15-19 Anys	20-29 Anys	30-39 Anys	40-49 Anys	50-59 Anys	60 i + Anys	Total
UDVP					3	299	368	61	2		733
HMS no ADVP											
HMS i ADVP						1	3	5	3	2	14
HEMOF-HEMOT			4								27
PERINATAL	9	14									27
HETEROSEXUAL					6	111	186	76	47	18	444
DESCONEGUT					1	8	12	10	6	5	42
<b>Total</b>	<b>9</b>	<b>14</b>	<b>4</b>		<b>10</b>	<b>419</b>	<b>569</b>	<b>152</b>	<b>58</b>	<b>25</b>	<b>1.260</b>

## **Distribució segons grup de transmissió, edat i sexe (Total)**

Transmissió	Menors 1 any	1-4 Anys	5-9 Anys	10-14 Anys	15-19 Anys	20-29 Anys	30-39 Anys	40-49 Anys	50-59 Anys	60 i + Anys	Total
UDVP					13	1.128	1.709	307	18	3	3.178
HMS no ADVP					1	229	668	569	208	105	1.780
HMS i ADVP						40	58	6	1		105
HEMOF-HEMOT			1	1	4	11	17	12	12	11	69
PERINATAL	29	29	7	1							66
HETEROSEXUAL					7	167	390	244	158	89	1.055
DESCONEGUT					1	23	63	49	36	31	203
<b>Total</b>	<b>29</b>	<b>29</b>	<b>8</b>	<b>2</b>	<b>26</b>	<b>1.598</b>	<b>2.905</b>	<b>1.187</b>	<b>433</b>	<b>239</b>	<b>6.456</b>

**Taula 6** Distribució segons grup de transmissió i sexe  
**Comparació període 1981/31-06-2006 vs 2006\*.**  
**Xifres expressades en percentages**

Transmissió	Homes			Dones			Total		
	1981-2006*	2006**	1981-2006**	1981-2006*	2006**	1981-2006**	1981-2006*	2006**	1981-2006**
UDVP	47,1	25,0	47,1	58,3		58,2	49,3	14,3	49,2
HMS no ADVP	34,2	75,0	34,3				27,6	42,9	27,6
HMS i ADVP	2,0		2,0				1,6		1,6
HEMOP-HEMOT	1,1		1,1	1,1		1,1	1,1		1,1
PERINATAL	0,8		0,8	2,1		2,1	1,0		1,0
HETEROSEXUAL	11,8		11,8	35,2	66,7	35,2	16,3	28,6	16,3
DESCONEGUT	3,1		3,1	3,3	33,3	3,3	3,1	14,3	3,1
<b>Total</b>	<b>100</b>	<b>100</b>	<b>100</b>	<b>100</b>	<b>100</b>	<b>100</b>	<b>100</b>	<b>100</b>	<b>100</b>

\* 2on trimestre, \*\* 3er trimestre.

**Taula 7** Taxes de letalitat segons grup de transmissió

Transmissió	Vius		Morts		Total		Letalitat (%)
	N	%	N	%	N	%	
UDVP	944	42,8	2.234	52,6	3.178	49,2	70,3
HMS no ADVP	640	29,0	1.140	26,8	1.780	27,6	64,0
HMS i ADVP	32	1,4	73	1,7	105	1,6	69,5
HEMOP-HEMOT	9	,4	60	1,4	69	1,1	87,0
PERINATAL	26	1,2	40	,9	66	1,0	60,6
HETEROSEXUAL	480	21,7	575	13,5	1.055	16,3	54,5
DESCONEGUT	76	3,4	127	3,0	203	3,1	62,6
<b>Total</b>	<b>2.207</b>	<b>100</b>	<b>4.249</b>	<b>100</b>	<b>6.456</b>	<b>100</b>	<b>65,8</b>

**Taula 8** Distribució segons grup de transmissió i any de diagnòstic

Any	UDVP	HMS no UDVP	HMS i UDVP	HEMOF-HEMOT	PERI-NATAL	HETERO-SEXUAL	DESCO-NEGUT	Total
1981		1						1
1984	1	4	1	1			1	8
1985	5	8		2	1			16
1986	25	22	1	4	1	2		55
1987	73	49	3	8	4	3		140
1988	153	81	6	6	7	15	1	269
1989	186	131	8	6	5	17	6	359
1990	238	126	12	4	8	44	10	442
1991	215	159	5	8	6	53	11	457
1992	243	161	11	8	6	80	6	515
1993	246	132	8	8	6	78	15	493
1994	394	173	13	2	3	104	16	705
1995	334	179	13	3	6	101	10	646
1996	278	103	14	1	7	104	10	517
1997	184	80	1	3	5	100	15	388
1998	113	48	3	1		70	18	253
1999	91	47		1	1	51	13	204
2000	91	46	1			43	10	191
2001	82	46	1	2		37	8	176
2002	63	39		1		35	10	148
2003	61	47	3			41	13	165
2004	54	42	1			37	8	142
2005	38	31				24	11	104
2006	10	25				16	11	62
<b>Total</b>	<b>3.178</b>	<b>1.780</b>	<b>105</b>	<b>69</b>	<b>66</b>	<b>1.055</b>	<b>203</b>	<b>6.456</b>

\* Entre els homosexuals masculins, el 12,6% manifesten ser bisexuals.

**Taula 9** Distribució segons sexe i any de diagnòstic

Any	Homes		Dones		Total	
	N	%	N	%	N	%
1981	1	100			1	0,0
1984	8	100			8	0,1
1985	15	93,8	1	6,3	16	0,2
1986	48	87,3	7	12,7	55	0,9
1987	120	85,7	20	14,3	140	2,2
1988	221	82,2	48	17,8	269	4,2
1989	312	86,9	47	13,1	359	5,6
1990	371	83,9	71	16,1	442	6,8
1991	379	82,9	78	17,1	457	7,1
1992	412	80,0	103	20,0	515	8,0
1993	393	79,7	100	20,3	493	7,6
1994	566	80,3	139	19,7	705	10,9
1995	523	81,0	123	19,0	646	10,0
1996	390	75,4	127	24,6	517	8,0
1997	299	77,1	89	22,9	388	6,0
1998	200	79,1	53	20,9	253	3,9
1999	160	78,4	44	21,6	204	3,2
2000	148	77,5	43	22,5	191	3,0
2001	137	77,8	39	22,2	176	2,7
2002	118	79,7	30	20,3	148	2,3
2003	139	84,2	26	15,8	165	2,6
2004	99	69,7	43	30,3	142	2,2
2005	88	84,6	16	15,4	104	1,6
2006	49	79,0	13	21,0	62	1,0
<b>Total</b>	<b>5.196</b>	<b>80,5</b>	<b>1.260</b>	<b>19,5</b>	<b>6.456</b>	<b>100</b>

**Taula 10** Distribució segons tipus de malaltia indicativa de SIDA i període de diagnòstic

Malaltia diagnòstica	1981-1993		1994/30-09-2006		1981/30-09-2006	
	N	%	N	%	N	%
Tuberculosi*	537	19,5	1.210	32,7	1.747	27,1
Pneumònia per P. Jiroveci	594	21,6	652	17,6	1.246	19,3
Síndrome caquètica	288	10,5	249	6,7	537	8,3
Candidiasi esofàgica	230	8,3	230	6,2	460	7,1
Toxoplasmosi cerebral	242	8,8	209	5,6	451	7,0
Sarcoma de Kaposi	230	8,3	208	5,6	438	6,8
Limfoma no hodgkinia	70	2,5	126	3,4	196	3,0
Pneumònia per P. carinii i altres	85	3,1	87	2,4	172	2,7
Encefalopatia pel VIH	48	1,7	90	2,4	138	2,1
Leucoencefalopatia multifocal progressiva	33	1,2	104	2,8	137	2,1
Altres associacions	61	2,2	67	1,8	128	2,0
Criptosporidiasi	74	2,7	46	1,2	120	1,9
Pneumònies bacterianes recurrents			100	2,7	100	1,5
Criptococcosi extrapulmonar	36	1,3	46	1,2	82	1,3
Citomegalovirus d'òrgans	38	1,4	33	0,9	71	1,1
Complex M avium o kansasii	23	0,8	46	1,2	69	1,1
Herpes simple muco-cutani	41	1,5	26	0,7	67	1,0
Retinitis per citomegalovirus	16	0,6	40	1,1	56	0,9
Sarcoma de Kaposi i altres	22	0,8	26	0,7	48	0,7
Micobacteriosi extrapulmonar	16	0,6	29	0,8	45	0,7
Càncer invasiu de coll uterí			31	0,8	31	0,5
Septicèmia recurrent per salmonel·la	18	0,7	8	0,2	26	0,4
Infeccions bacterianes recurrents	22	0,8	2	0,1	24	0,4
Isosporiasi	10	0,4	9	0,2	19	0,3
Candidiasi bronquial i/o pulmonar	7	0,3	7	0,2	14	0,2
Limfoma primari de cervell	4	0,1	10	0,3	14	0,2
Pneumonitis intersticial limfoide	5	0,2	4	0,1	9	0,1
Herpes simple bronquial	4	0,1	4	0,1	8	0,1
Histoplasmosi disseminada	1	0,0	2	0,1	3	0,0
<b>Total</b>	<b>2.755</b>	<b>100</b>	<b>3.701</b>	<b>100</b>	<b>6.456</b>	<b>100</b>

\* Inclou 698 amb localització pulmonar exclusivament, 417 extrapulmonar i 531 mixtes. Un total de 101 casos a més de tuberculosi presentaven altres malalties definidores de SIDA.

**Taula 11** Distribució de les malalties observades en el moment del diagnòstic\*

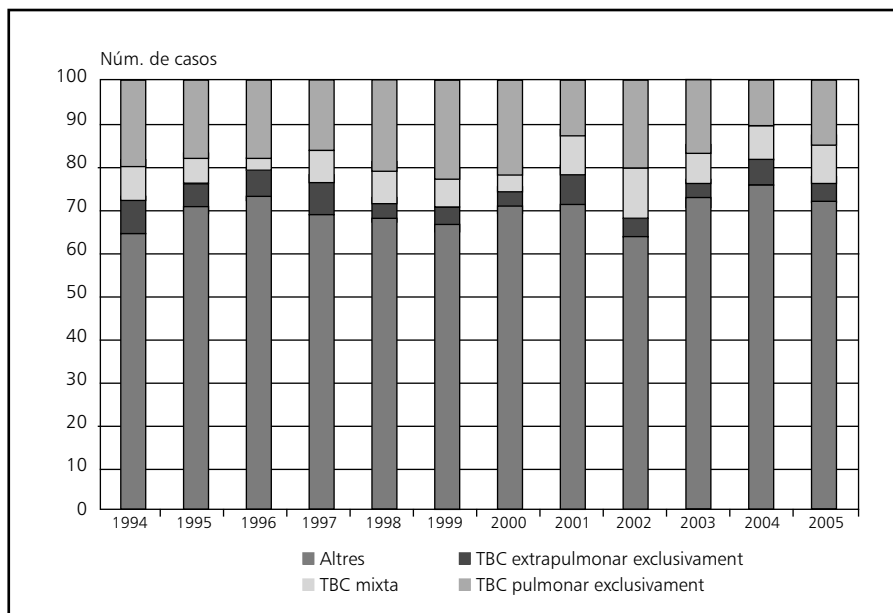
Malaltia observada	N	%**
Malalties per micobacteries***	2.276	35,25
Pneumònia per P. Carinii	2.001	30,99
Candidiasi esofàgica	835	12,93
Síndrome caquèctica	737	11,42
Toxoplasmosi cerebral	658	10,19
Sarcoma Kaposi	632	9,79
Encefalitis per HIV	249	3,86
Limfoma no Hodgkin	239	3,70
Criptosporidiasi	225	3,49
Leucoencefalopatia multifocal progressiva	195	3,02
Infecció per citomegalovirus	193	2,99
Herpes simple muco-cutani > 1 mes	160	2,48
Pneumonia recurrent (2 o + en 1a.)	148	2,29
Criptococosi extrapulmonar	144	2,23
Retinitis per citomegalovirus	143	2,21
Septicèmia recurrent per salmonella	66	1,02
Candidiasi bronquial o pulmonar	58	0,90
Càncer invasiu de coll d'úter	34	0,53
Múltiples infeccions bacterianes < 13 anys	33	0,51
Isosporiasi	26	0,40
Limfoma primari cervell	24	0,37
Herpes simple bronquial	15	0,23
Pneumonitis lintersticial limfoide < 13 anys	12	0,19
Histoplasmosi	4	0,06
Coccidiomicosi	2	0,03

\* En el cas de les malalties per micobacteris es considera en qualsevol moment de l'evolució.

\*\* S'ha calculat en relació al nombre de malalts.

\*\*\* 195 corresponen a micobacteris no tuberculosos.

**Figura 2** Evolució anual de la tuberculosi com a malaltia indicativa de SIDA en els residents a Barcelona (1994-2005)



**Taula 12** Distribució dels grups de transmissió segons tipus de malaltia indicativa de SIDA, en els casos a partir de l'any 1994

Transmissió	Tuberculosis		Altres		Total	
	N	%	N	%	N	%
UDVP	764	63,1	1.029	41,3	1.793	48,4
HMS no ADVP	179	14,8	727	29,2	906	24,5
HMS i ADVP	18	1,5	32	1,3	50	1,4
HEMOT-HEMOT	1	0,1	13	0,5	14	0,4
PERINATAL			22	0,9	22	0,6
HETEROSEXUAL	220	18,2	543	21,8	763	20,6
DESCONEGUT	28	2,3	125	5,0	153	4,1
<b>Total</b>	<b>1.210</b>	<b>100</b>	<b>2.491</b>	<b>100</b>	<b>3.701</b>	<b>100</b>



**Taula 13** Distribució dels casos de SIDA vius a 30 de setembre de 2006, segons grup de transmissió i districte de residència

Districte Municipal	UDVP	HMS no ADVP	HMS i ADVP	HEMOF-HEMOT	PERI-NATAL	HETERO-SEXUAL	DESCO-NEGUT	Total
Ciutat Vella	196	128	8	1	2	81	7	423
Eixample	96	178	6	1	3	77	10	371
Sants-Montjuïc	135	74	6		3	74	9	301
Les Corts	19	23	1	1	1	20	2	67
Sarrià-Sant Gervasi	42	56	3	2	1	24	3	131
Gràcia	54	66	1	2		28	7	158
Horta-Guinardó	89	16	2	1	3	48	9	168
Nou Barris	123	27	2		4	44	5	205
Sant Andreu	56	18	1		2	26	5	108
Sant Martí	108	43	2	1	7	55	18	234
Desconegut	26	11				3	1	41
<b>Total</b>	<b>944</b>	<b>640</b>	<b>32</b>	<b>9</b>	<b>26</b>	<b>480</b>	<b>76</b>	<b>2.207</b>

**Taula 14** Distribució dels casos de SIDA vius a 30 de setembre de 2006, segons grup d'edat i sexe

Grups d'edat	Homes		Dones		Total	
	N	%	N	%	N	%
Menors 1 any	7	0,4	2	0,4	9	0,4
1-4 anys	6	0,3	6	1,3	12	0,5
5-9 anys	1	0,1	3	0,6	4	0,2
10-14 anys	1	0,1			1	0,0
15-19 anys	3	0,2	3	0,6	6	0,3
20-29 anys	340	19,7	132	27,6	472	21,4
30-39 anys	849	49,1	233	48,6	1.082	49,0
40-49 anys	372	21,5	76	15,9	448	20,3
50-59 anys	111	6,4	18	3,8	129	5,8
60 i + anys	38	2,2	6	1,3	44	2,0
<b>Total</b>	<b>1.728</b>	<b>100</b>	<b>479</b>	<b>100</b>	<b>2.207</b>	<b>100</b>

**Taula 15** Distribució dels nous diagnòstics d'infecció pel VIH declarats a Barcelona, segons any i via de transmissió

	2001		2002		2003		2004		2005		2006*		Total	
	N	%	N	%	N	%	N	%	N	%	N	%	N	%
UDVP	67	21,3	79	19,0	82	19,4	87	17,5	40	9,7	9	3,7	364	15,8
HMS	97	30,9	127	30,5	142	33,6	151	30,4	131	31,7	78	31,8	726	31,5
HMS+UDVP	2	0,6	2	0,5	2	0,5	1	0,2	1	0,2			8	0,3
HTS	82	26,1	101	24,3	102	24,2	106	21,3	100	24,2	46	18,8	537	23,3
Desconegut	66	21,0	107	25,7	94	22,3	152	30,6	141	34,1	112	45,7	672	29,1
<b>Total</b>	<b>314</b>	<b>100</b>	<b>416</b>	<b>100</b>	<b>422</b>	<b>100</b>	<b>497</b>	<b>100</b>	<b>413</b>	<b>100</b>	<b>245</b>	<b>100</b>	<b>2.307</b>	<b>100</b>

Declarats fins el 30-09-2006. En el 31,6% dels casos es desconeix el lloc de residència. Dels 1.577 casos restants, 79,83% (1.259) residien a Barcelona. Dades procedents d'un sistema d'informació voluntària.

**Figura 3** Evolució anual dels nous casos, del nombre de morts, i dels casos de SIDA que consten com vius a 30 de setembre de 2006. Nous diagnòstics d'infecció pel VIH (2001-2006)

