

Situació a 30 de juny de 2005

# 67

## SIDA a Barcelona

### Vigilància epidemiològica

Agència de Salut Pública  
Servei d'Epidemiologia

Trobareu les dades i el butlletí complet al portal de l'Agència [www.aspb.es/quefem/docs/sida67.pdf](http://www.aspb.es/quefem/docs/sida67.pdf)

**C S B** Consorci Sanitari de Barcelona



Agència  
de Salut Pública



# 67

**SIDA a Barcelona**  
Vigilància epidemiològica  
Agència de Salut Pública  
Servei d'Epidemiologia

Situació a 30 de juny de 2005

## **Responsables de l'edició**

P. García de Olalla  
R. Clos  
A. Orcau  
JA. Caylà

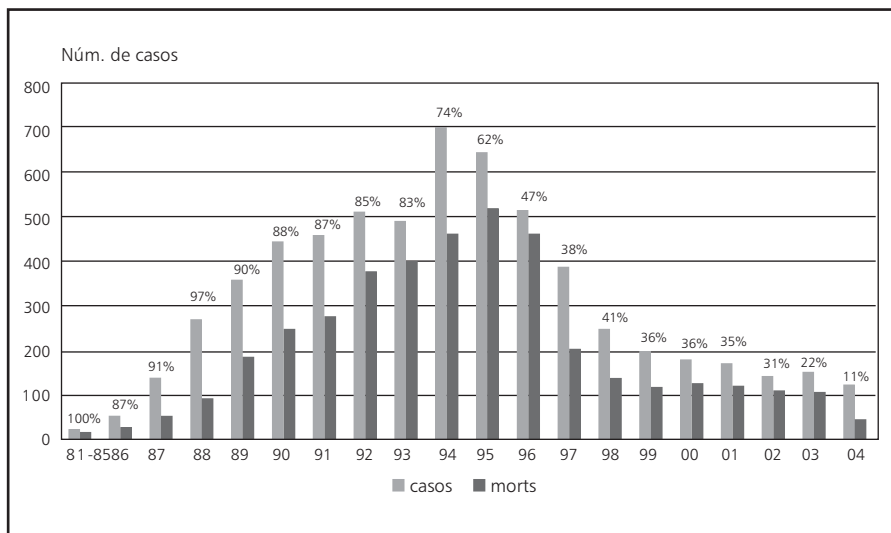
## **Han col·laborat en la recollida de dades**

I. Badosa  
AM. Botia,  
L. Curiel  
C. Elies,  
MA. Ferrer  
P. Gorrindo,  
R. Pedro  
M. Sanz

# Índex

Figura 1. Evolució anual dels casos i del nombre de morts de SIDA. Residents a Barcelona (1981-2004), segons dades a 15/07/2005. ....	4
Taula 1. Distribució segons centre sanitari, lloc de residència i data de diagnòstic .....	5
Taula 2. Distribució segons grup de transmissió i districte .....	7
Taula 3. Taxes d'incidència acumulada per 100.000 habitants segons districte i període de diagnòstic .....	7
Taula 4. Taxes d'incidència de SIDA per 100.000 habitants segons barri de residència i període diagnòstic. ....	8
Taula 5. Distribució segons grup de transmissió, edat i sexe (Homes) .....	9
Distribució segons grup de transmissió, edat i sexe (Dones) .....	9
Distribució segons grup de transmissió, edat i sexe (Total) .....	9
Taula 6. Distribució segons grup de transmissió i sexe. Comparació període 1981/31-03-2005 vs segon trimestre 2005. Xifres expressades en percentatges .....	10
Taula 7. Taxes de letalitat segons grup de transmissió .....	10
Taula 8. Distribució segons grup de transmissió i any de diagnòstic .....	11
Taula 9. Distribució segons sexe i any de diagnòstic .....	12
Taula 10. Distribució segons tipus de malaltia indicativa de SIDA i període de diagnòstic .....	13
Taula 11. Distribució de les malalties observades en el moment del diagnòstic* .....	14
Figura 2. Evolució anual dels casos de SIDA segons presentin o no tuberculosi com a malaltia indicativa. Residents a Barcelona (1994-2004) .....	15
Taula 12. Distribució dels grups de transmissió segons tipus de malaltia indicativa de SIDA, en els casos a partir de l'any 1994 .....	15
Taula 13. Distribució dels casos de SIDA vius a 30 de juny de 2005, segons grup de transmissió i districte de residència .....	16
Taula 14. Distribució dels casos de SIDA vius a 30 de juny de 2005, segons grup d'edat, sexe .....	16
Taula 15. Distribució dels nous diagnòstics de infecció pel VIH declarats a Barcelona, segons any i via de transmissió .....	17
Figura 3. Evolució anual dels nous casos, del nombre de morts, i dels casos de SIDA que consten com a vius a 30 de juny de 2005. Nous diagnòstics de infecció pel VIH .....	17

**Figura 1** Evolució anual dels casos i del nombre de morts de SIDA. Residents a Barcelona (1981-2004), segons dades a 17/07/2005



Les xifres expressades en percentatges fan referència a la letalitat detectada a 15/07/05 entre els casos de l'any corresponent. La letalitat global en aquesta data ha estat del 66%

NOTES: Les dades que es presenten en aquest butlletí fan referència exclusivament a casos detectats per l'Agència de Salut Pública de Barcelona fins el 15/07/2005 corresponents a pacients diagnosticats fins el 30/06/2005 havent de ser considerades com a provisionals i susceptibles de modificacions, atès que algunes declaracions poden efectuar-se amb retard.

Des de l'1/1/88 es considera la definició dels CDC-1987 i des de l'1/1/94 la d'Europa-1993.

ABREVIATURES:

UDVP: Usuaris de drogues per via parenteral

HMS: Homes amb relacions homosexuals

HETEROSEXUALS: Dones i homes amb relacions heterosexuales

HEMOPH-HEMOT: Hemofílics-Hemotransfusos

**Taula 1****Distribució segons centre sanitari, lloc de residència i data de diagnòstic**

Centre sanitari	1981/31-03-05		01-04-05/30-06-05		1981/30-06-05		Total
	Barcelona		Barcelona		Barcelona		
	si	no	si	no	si	no	
H. Clínic i Provincial	1.919	922	1		1.920	922	2.842
H. General Vall d'Hebron	1.031	447	1	1	1.032	448	1.480
H. Nuestra Sra. del Mar	1.093	247	3		1.096	247	1.343
H. Sant Pau	828	232	2		830	232	1.062
H. Germans Trias i Pujol	341	11			341	11	352
C. P. d'Homes de Barcelona	127	192			127	192	319
Alberg Sant Joan de Déu	37	86			37	86	123
H. Creu Roja Barcelona	93	30			93	30	123
H. Prínceps d'Espanya	99	3			99	3	102
C. P. Quatre Camins	76	11			76	11	87
H. Barcelona	53	21		1	53	22	75
H. Materno-Infantil Vall d'Hebron	25	47			25	47	72
C. P. Brians	48	17			48	17	65
H. Esperança	59	5			59	5	64
Quinta Salut L'Aliança	39	18			39	18	57
H. Sagrat Cor	31	13			31	13	44
Clínica Quirón	29	7			29	7	36
H. Terrassa	34	2			34	2	36
Centre Mèdic Delfos	21	6			21	6	27
ABS Raval Sud	24	1			24	1	25
Dispensari Central Malalties Tòrax	14	6	1	1	15	7	22
C. P. Dones	8	13			8	13	21
H. Creu Roja (Hospitalet)	19				19		19
Presó Ponent (Lleida)	13	3			13	3	16
CAP Drassanes	12	3			12	3	15
H. P. Sta. Maria (Lleida)	15				15		15
Centre Resid Atmella del Vallés	14				14		14
H. Sant Joan Déu	13	1			13	1	14
H. Sant Rafel	11	2			11	2	13
C. P. de Joves	3	8			3	8	11
Clínica Sagrada Família	7	3			7	3	10
H. General de Manresa	9	1			9	1	10
Serveis Clínics	5	4			5	4	9
Centre Mèdic Teknon	7	2			7	2	9
H. Mútua de Terrassa	7				7		7
Fora de Catalunya	6				6		6
Clínica Corachán	6				6		6
Clínica Tres Torres	2	4			2	4	6
H. Terrassa Unitat Penitenciària	6				6		6
CAP Dr. Lluís Sayé	3	2			3	2	5
Clínica Pilar	5				5		5
Clínica Plató	4	1			4	1	5

**Taula 1 (cont.)****Distribució segons centre sanitari, lloc de residència i data de diagnòstic**

Centre sanitari	1981/31-03-05		01-04-05/30-06-05		1981/30-06-05		
	Barcelona		Barcelona		Barcelona Total		
	sí	no	sí	no	sí	no	
Institut Dexeus	5				5		5
C. H. Parc Taulí	3	2			3	2	5
C. Prevevenció i Control M.T.S.	3	1			3	1	4
H. Girona	4				4		4
Consorci Sanitari Mataró	4				4		4
Centre Privat	2	1			2	1	3
ADESLAS	1	2			1	2	3
C.H. Unitat Cor. Manresa	3				3		3
H. Tortosa "Verge de la Cinta"	3				3		3
H. General de Catalunya	3				3		3
C.P. LLEIDA	2				2		2
ABS Gòtic	2				2		22
H. Sant Gervasi	2				2		2
Clínica Barceloneta	1	1			1	1	2
Clínica Monsalud	2				2		2
H. Sant Joan de Reus	2				2		2
C.P. Balear	1				1		1
CAP Lesseps	1				1		1
Cap les Hortes	1				1		1
C.P. Brians	1				1		1
C.P. Tarragona	1				1		1
Clínica Renal Dr. Rotellar	1				1		1
Policlínica Barcelona	1				1		1
C.M.Sant Jordi Sant Andreu		1				1	1
Clínica Fundació-FIATC	1				1		1
Clínica San José		1				1	1
Clínica Provença		1				1	1
Clínica Figarola	1				1		1
H. Evangelic	1				1		1
H. Casa de Maternitat	1				1		11
Institut Guttmann		1				1	1
H. Sant Jaume de Calella		1				1	1
H. Residencial Sant Camil	1				1		1
H. Figueres	1				1		1
Hospital de Palamós	1				1		1
H. St. Pau i Sta. Tecla Tarragona	1				1		1
H. Joan XIII Tarragona	1				1		1
C. Q. Municipal Perecamps		1				1	1
H. Militar		1				1	1
<b>Total</b>	<b>6.254</b>	<b>2.385</b>	<b>8</b>	<b>3</b>	<b>6.262</b>	<b>2.388</b>	<b>8.650</b>

*Dels hospitals de fora de Barcelona només s'inclouen els residents a la ciutat.  
Aquest trimestre s'han detectat 15 casos corresponents a trimestres anteriors*



## **Taula 2** Distribució segons grup de transmissió i districte

Districte Municipal	UDVP	HMS no ADVP	HMS i ADVP	HEMOF-HEMOT	PERI-NATAL	HETERO-SEXUAL	DESCO-NEGUT	Total
Ciutat Vella	634	298	27	5	4	194	31	1.193
Eixample	291	429	18	15	7	155	24	939
Sants-Montjuïc	367	192	11	5	9	135	13	732
Les Corts	75	50	6	2	3	35	11	182
Sarrià-Sant Gervasi	138	153	5	6	1	53	15	371
Gràcia	176	156	5	7	2	75	11	432
Horta-Guinardó	300	80	7	6	9	101	22	525
Nou Barris	503	88	11	7	12	97	12	730
Sant Andreu	233	88	4	8	5	55	15	408
Sant Martí	366	160	11	9	14	106	32	698
Desconegut	30	16				4	2	52
<b>Total</b>	<b>3.113</b>	<b>1.710</b>	<b>105</b>	<b>70</b>	<b>66</b>	<b>1.010</b>	<b>188</b>	<b>6.262</b>

## **Taula 3** Taxes d'incidència acumulada per 100.000 habitants segons districte i període de diagnòstic

Districte Municipal	1981-1988*	1989-1993**	1994-1998***	1999-2005****
Ciutat Vella	81,96	434,82	608,38	229,79
Eixample	32,93	135,99	135,86	53,02
Sants-Montjuïc	27,29	135,96	181,61	79,82
Les Corts	16,73	80,22	83,06	32,71
Sarrià-Sant Gervasi	21,73	111,98	94,16	37,52
Gràcia	24,70	122,08	152,91	56,85
Horta-Guinardó	22,39	95,36	130,13	51,09
Nou Barris	23,83	135,61	177,93	74,70
Sant Andreu	22,36	116,55	115,80	36,13
Sant Martí	25,37	107,82	141,70	58,43
<b>Total</b>	<b>28,73</b>	<b>137,75</b>	<b>165,69</b>	<b>66,74</b>

*S'han utilitzat les dades del Padró d'Habitants dels anys 1986\*, 1991\*\*, 1996\*\*\* i 2000\*\*\*\*. Departament d'Estadística. Ajuntament de Barcelona*

**Taula 4** Taxes d'incidència de SIDA per 100.000 habitants segons barri de residència i període diagnòstic

Barri residència	1981/30-06-05 N casos	1981-1988* N=489	1989-1993 ** N=2.265	1994-1998*** N=2.500	1999/30-06-05 N=1.008
Barceloneta	188	44,70	402,15	520,66	243,55
Parc	232	117,08	336,46	471,89	173,79
Gòtic	236	103,19	553,89	707,84	211,01
Raval	533	64,27	458,11	679,65	261,14
Sant Antoni	149	35,58	126,58	183,75	47,02
E. Eixample	363	31,20	151,90	120,57	53,71
D. Eixample	173	29,34	157,99	174,13	49,99
Estació del Nord	120	41,52	150,79	137,44	72,84
Sagrada Família	144	32,64	87,35	110,36	52,30
Poble-Sec	226	30,95	153,88	325,24	140,45
Montjuïc	20	116,62	393,70	832,56	391,13
Zona Franca-Port	166	17,46	214,93	266,36	79,42
Font Guatlla	30	31,13	141,70	84,45	51,33
Bordeta-Hostafrancs	47	25,51	97,87	98,63	26,95
Sants	241	27,09	103,91	109,75	63,24
Les Corts	153	17,31	74,85	87,11	34,67
Pedralbes	29	13,71	107,14	61,60	22,32
Sant Gervasi	287	23,71	112,98	101,42	41,37
Sarrià	71	13,89	105,18	71,23	14,76
Vallvidrera	13	50,45	169,71	114,16	165,84
Gràcia	324	28,40	123,17	146,18	66,84
Vallcarca	107	14,28	119,08	171,37	25,99
Guinardó	189	23,22	87,56	104,79	52,29
Horta	219	23,24	90,39	137,69	41,05
Vall Hebron	106	18,32	116,43	152,81	61,98
Vilapicina-Peira	203	14,46	96,31	131,20	50,09
Roquetes-Verdúm	429	29,28	148,55	200,56	77,68
Ciutat Meridiana	96	32,68	237,26	260,90	173,34
Sagrera	114	12,54	83,62	89,02	26,99
Congrés	45	24,75	118,95	108,31	59,62
Sant Andreu	140	30,80	118,03	98,46	26,01
Bon Pastor	78	35,21	273,37	265,66	24,53
Trinitat Vella	30	,00	68,28	177,98	120,19
Fort Pius	51	43,20	221,18	132,94	42,08
Poblenou	203	36,32	143,06	156,31	86,15
Barri Besòs	114	27,75	139,50	184,94	80,74
Clot	181	25,58	88,23	133,37	47,03
Verneda	148	13,42	67,74	121,55	38,03
Barcelona	6.262	28,68	149,96	165,52	66,74

*S'han utilitzat les dades del Padró d'Habitants dels anys 1986\*; 1991\*\*, 1996\*\*\* i 2000\*\*\*\*  
Departament d'Estadística. Ajuntament de Barcelona*

## **Taula 5 Distribució segons grup de transmissió, edat i sexe (Homes)**

Transmissió	Menors 1 any	1-4 Anys	5-9 Anys	10-14 Anys	15-19 Anys	20-29 Anys	30-39 Anys	40-49 Anys	50-59 Anys	60 i+ Anys	Total
UDVP					10	825	1.309	227	13	2	2.386
HMS no ADVP					1	222	638	547	200	101	1.709
HMS i ADVP						40	58	6	1		105
HEMOF-HEMOT			1	1	4	10	14	8	9	9	56
PERINATAL	20	15	3	1							39
HETEROSEXUAL					1	52	199	164	104	71	591
DESCONEGUT						13	47	34	31	25	150
<b>Total</b>	<b>20</b>	<b>15</b>	<b>4</b>	<b>2</b>	<b>16</b>	<b>1.162</b>	<b>2.265</b>	<b>986</b>	<b>358</b>	<b>208</b>	<b>5.036</b>

## **Distribució segons grup de transmissió, edat i sexe (Dones)**

Transmissió	Menors 1 any	1-4 Anys	5-9 Anys	10-14 Anys	15-19 Anys	20-29 Anys	30-39 Anys	40-49 Anys	50-59 Anys	60 i+ Anys	Total
UDVP					3	298	365	59	2		727
HMS no ADVP								1			1
HMS i ADVP						1	3	5	3	2	14
HEMOF-HEMOT			4								27
PERINATAL	9	14									27
HETEROSEXUAL					6	106	178	68	45	16	419
DESCONEGUT					1	6	11	8	7	5	38
<b>Total</b>	<b>9</b>	<b>14</b>	<b>4</b>		<b>10</b>	<b>411</b>	<b>557</b>	<b>141</b>	<b>57</b>	<b>23</b>	<b>1.226</b>

## **Distribució segons grup de transmissió, edat i sexe (Total)**

Transmissió	Menors 1 any	1-4 Anys	5-9 Anys	10-14 Anys	15-19 Anys	20-29 Anys	30-39 Anys	40-49 Anys	50-59 Anys	60 i+ Anys	Total
UDVP					13	1.123	1.674	286	15	2	3.113
HMS no ADVP					1	222	638	548	200	101	1.710
HMS i ADVP						40	58	6	1		105
HEMOF-HEMOT			1	1	4	11	17	13	12	11	70
PERINATAL	29	29	7	1							66
HETEROSEXUAL					7	158	377	232	149	87	1.010
DESCONEGUT					1	19	58	42	38	30	188
<b>Total</b>	<b>29</b>	<b>29</b>	<b>8</b>	<b>2</b>	<b>26</b>	<b>1.573</b>	<b>2.822</b>	<b>1.127</b>	<b>415</b>	<b>231</b>	<b>6.262</b>

**Taula 6**
**Distribució segons grup de transmissió i sexe**  
**Comparació període 1981/31-03-2005 vs segon trimestre 2005.**  
**Xifres expressades en percentajes**

Transmissió	Homes			Dones			Total		
	1981/2005*	2005**	1981/2005**	1981/2004	2005*	1981/2005**	1981/2004	2005**	1981/2005**
UDVP	47,6	38,0	47,4	59,8	38,5	59,3	49,9	38,1	49,7
HMS no ADVP	33,9	37,0	33,9	,1		,1	27,3	28,8	27,3
HMS i ADVP	2,1		2,1				1,7		1,7
HEMOf-HEMOT	1,1		1,1	1,2		1,1	1,1		1,1
PERINATAL	,8		,8	2,3		2,2	1,1		1,1
HETEROSEXUAL	11,7	12,0	11,7	33,8	50,0	34,2	16,0	20,3	16,1
DESCONEGUT	2,8	13,0	3,0	2,9	11,5	3,1	2,8	12,7	3,0
<b>Total</b>	<b>100</b>	<b>100</b>	<b>100</b>	<b>100</b>	<b>100</b>	<b>100</b>	<b>100</b>	<b>100</b>	<b>100</b>

\*1981/31-03-2005,\*\*2on trimestre

**Taula 7**
**Taxes de letalitat segons grup de transmissió**

Transmissió	VIUS		MORTS		Total		Letalitat (%)
	N	%	N	%	N	%	
UDVP	956	44,5	2.157	52,5	3.113	49,7	69,3
HMS no ADVP	594	27,6	1.116	27,1	1.710	27,3	65,3
HMS i ADVP	34	1,6	71	1,7	105	1,7	67,6
HEMOf-HEMOT	9	,4	61	1,5	70	1,1	87,1
PERINATAL	26	1,2	40	1,0	66	1,1	60,6
HETEROSEXUAL	461	21,4	549	13,4	1.010	16,1	54,41
DESCONEGUT	70	3,3	118	2,9	188	3,0	62,8
<b>Total</b>	<b>2.150</b>	<b>100</b>	<b>4.112</b>	<b>100</b>	<b>6.262</b>	<b>100</b>	<b>65,7</b>

**Taula 8** Distribució segons grup de transmissió i any de diagnòstic

Any	UDVP	HMS no UDVP	HMS i UDVP	HEMOP-HEMOT	PERI-NATAL	HETERO-SEXUAL	DESCO-NEGUT	Total
1981		1						1
1984	1	4	1	1			1	8
1985	5	8		2	1			16
1986	25	22	1	4	1	2		55
1987	73	49	3	8	4	3		140
1988	153	81	6	6	7	15	1	269
1989	186	131	8	6	5	17	6	359
1990	238	126	12	5	8	44	9	442
1991	216	159	5	8	6	53	11	458
1992	243	160	11	8	6	80	6	514
1993	245	132	8	8	6	78	15	492
1994	392	172	13	2	3	104	16	702
1995	334	178	13	3	6	101	9	644
1996	276	103	14	1	7	104	10	515
1997	184	79	1	3	5	100	15	387
1998	113	47	3	1		70	18	252
1999	89	46		1	1	51	13	201
2000	87	42	1			42	11	183
2001	79	45	1	2		35	9	171
2002	59	40		1		34	9	143
2003	54	44	3			41	11	153
2004	48	34	1			32	9	124
2005	13	7				4	9	33
<b>Total</b>	<b>3.113</b>	<b>1.710</b>	<b>105</b>	<b>70</b>	<b>66</b>	<b>1.010</b>	<b>188</b>	<b>6.262</b>

\* Entre els homosexuals masculins, el 13,1% manifesten ser bisexuals

**Taula 9** Distribució segons sexe i any de diagnòstic

Any	Homes		Dones		Total	
	N	%	N	%	N	%
1981	1	100			1	,0
1984	8	100			8	,1
1985	15	93,8	1	6,3	16	,3
1986	48	87,3	7	12,7	55	,9
1987	120	85,7	20	14,3	140	2,2
1988	221	82,2	48	17,8	269	4,3
1989	312	86,9	47	13,1	359	5,7
1990	371	83,9	71	16,1	442	7,1
1991	380	83,0	78	17,0	458	7,3
1992	411	80,0	103	20,0	514	8,2
1993	392	79,7	100	20,3	492	7,9
1994	563	80,2	139	19,8	702	11,2
1995	521	80,9	123	19,1	644	10,3
1996	388	75,3	127	24,7	515	8,2
1997	298	77,0	89	23,0	387	6,2
1998	199	79,0	53	21,0	252	4,0
1999	157	78,1	44	21,9	201	3,2
2000	142	77,6	41	22,4	183	2,9
2001	134	78,4	37	21,6	171	2,7
2002	113	79,0	30	21,0	143	2,3
2003	128	83,7	25	16,3	153	2,4
2004	86	69,4	38	30,6	124	2,0
2005	28	84,8	5	15,2	33	,5
Total	5.036	80,4	1.226	19,6	6.262	100

**Taula 10** Distribució segons tipus de malaltia indicativa de SIDA i període de diagnòstic

Malaltia diagnòstica	1981-1993		1994/30-06-2005		1981-30-06-2005	
	N	%	N	%	N	%
Tuberculosi*	536	19,5	1150	32,8	1686	26,9
Pneumònia per P. carinii	594	21,6	616	17,6	1210	19,3
Síndrome caquètica	288	10,5	241	6,9	529	8,4
Candidiasi esofàgica	229	8,3	222	6,3	451	7,2
Toxoplasmosi cerebral	242	8,8	202	5,8	444	7,1
Sarcoma de Kaposi	230	8,4	191	5,4	421	6,7
Limfoma no hodgkinia	70	2,5	118	3,4	188	3,0
Pneumònia per P. carinii i altres	85	3,1	82	2,3	167	2,7
Encefalopatia pel VIH	48	1,7	85	2,4	133	2,1
Leucoencefalopatia multifocal progressiva	33	1,2	97	2,8	130	2,1
Altres associacions	61	2,2	62	1,8	123	2,0
Criptosporidiasi	74	2,7	41	1,2	115	1,8
Pneumònies bacterianes recurrents	1	,0	91	2,6	92	1,5
Criptococcosi extrapulmonar	36	1,3	42	1,2	78	1,2
Citomegalovirus d'òrgans	38	1,4	32	,9	70	1,1
M. avium o kansasii disseminada	23	,8	44	1,3	67	1,1
Herpes simple muco-cutani	41	1,5	24	,7	65	1,0
Retinitis per citomegalovirus	16	,6	40	1,1	56	,9
Sarcoma de Kaposi i altres	22	,8	25	,7	47	,8
Micobacteriosi extrapulmonar	16	,6	29	,8	45	,7
Càncer invasiu de coll uterí			31	,9	31	,5
Septicèmia recurrent per salmonel·la	18	,7	8	,2	26	,4
Infeccions bacterianes recurrents	22	,8	2	,1	24	,4
Isosporiasi	10	,4	8	,2	18	,3
Candidiasi bronquial i/o pulmonar	7	,3	7	,2	14	,2
Limfoma primari de cervell	4	,1	10	,3	14	,2
Pneumonitis intersticial	5	,2	4	,1	9	,1
Herpes simple bronquial	4	,1	3	,1	7	,1
Histoplasmosi disseminada	1	,0	1	,0	2	,0
<b>Total</b>	<b>2.754</b>	<b>100</b>	<b>3.508</b>	<b>100</b>	<b>6.262</b>	<b>100</b>

\*inclou 654 amb localització pulmonar exclusivament, 462 extrapulmonar i 473 mixtes. Un total de 97 a més de tuberculosi presentaven altres malalties definitòries

**Taula 11** Distribució de les malalties observades en el moment del diagnòstic\*

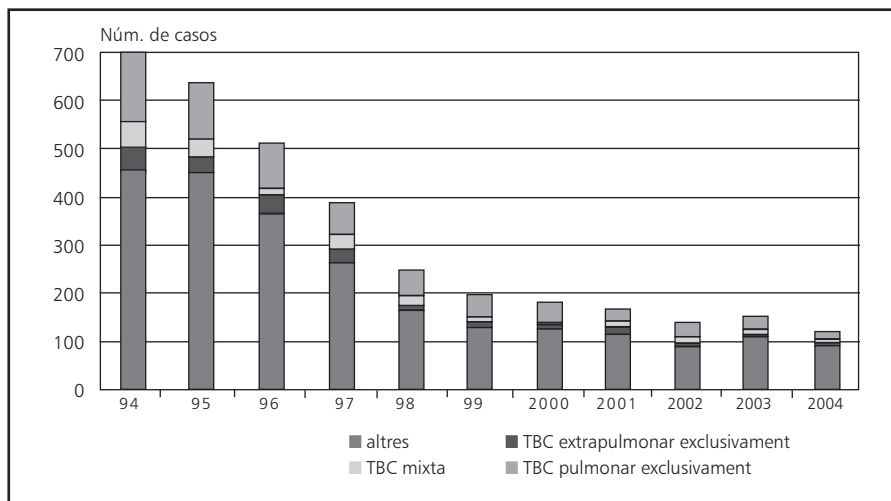
Malaltia observada	N	%**
Malalties per micobacteris***	2.199	35,12
Pneumònia per P.carinii	1.952	31,17
Candidiasi esofàgica	819	13,08
Síndrome caquètica	728	11,63
Toxoplasmosi cerebral	646	10,32
Sarcoma Kaposi	612	9,77
Encefalitis per HIV	242	3,86
Limfoma no Hodgkin	230	3,67
Criptosporidiasi	219	3,50
Citomegalovirus d'òrgans	192	3,07
Leucoencefalopatia multifocal progressiva	185	2,95
Herpes simple muco-cutani > 1 mes	158	2,52
Retinitis per CMV	143	2,28
Criptococosi extrapulmonar	138	2,20
Septicèmia recurrent per salmonella	66	1,05
Candidiasi bronquial o pulmonar	58	,93
Múltiples infeccions bacterianes < 13 anys	33	,53
Càncer invasiu de coll d'úter	33	,53
Limfoma primari cervell	24	,38
Isosporiasi	24	,38
Herpes simple bronquial	14	,22
Pneumonitis I.L. < 13anys	12	,19
Histoplasmosi	3	,05
Coccidiomicosi	2	,03

\*en el cas de les malalties per micobacteris es considera en qualsevol moment de l'evolució

\*\*S'ha calculat en relació al nombre de malalts 190 corresponen a micobacteris no tuberculosos



**Figura 2** Evolució anual dels casos de SIDA segons presentin o no tuberculosi com a malaltia indicativa. Residents a Barcelona (1994-2004)



**Taula 12** Distribució dels grups de transmissió segons tipus de malaltia indicativa de SIDA, en els casos a partir de l'any 1994

Transmissió	Tuberculosi		Altres		Total	
	N	%	N	%	N	%
UDVP	731	63,6	997	42,3	1.728	49,3
HMS no ADVP	171	14,9	666	28,2	837	23,9
HMS i ADVP	18	1,6	32	1,4	50	1,4
HEMOT-HEMOT	1	,1	13	,6	14	,4
PERINATAL			22	,9	22	,6
HETEROSEXUAL	202	17,6	516	21,9	718	20,5
DESCONEGUT	27	2,3	112	4,7	139	4,0
<b>Total</b>	<b>1.150</b>	<b>100</b>	<b>2.358</b>	<b>100</b>	<b>3.508</b>	<b>100</b>

**Taula 13** Distribució dels casos de SIDA vius a 30 de juny de 2005, segons grup de transmissió i districte de residència

Districte Municipal	UDVP	HMS no ADVP	HMS i ADVP	HEMOF-HEMOT	PERI-NATAL	HETERO-SEXUAL	DESCO-NEGUT	Total
Ciutat Vella	204	117	9	1	2	82	8	423
Eixample	96	153	6	1	3	73	10	342
Sants-Montjuic	136	71	6		3	74	3	293
Les Corts	22	22	1	1	1	16	2	65
Sarrià-Sant Gervasi	42	54	3	2	1	22	2	126
Gràcia	54	64	2	2		28	6	156
Horta-Guinardó	91	16	2	1	3	46	9	168
Nou Barris	127	27	2		4	38	5	203
Sant Andreu	57	19	1		2	25	7	111
Sant Martí	104	44	2	1	7	55	17	230
Desconegut	23	7				2	1	33
<b>Total</b>	<b>956</b>	<b>594</b>	<b>34</b>	<b>9</b>	<b>26</b>	<b>461</b>	<b>70</b>	<b>2.150</b>

**Taula 14** Distribució dels casos de SIDA vius a 30 de juny de 2005, segons grup d'edat, sexe

Grups d'Edat	Homes		Dones		Total	
	N	%	N	%	N	%
Menors 1 ANY	7	,4	2	,4	9	,4
1-4 ANYS	6	,4	6	1,3	12	,6
5-9 ANYS	1	,1	3	,6	4	,2
10-14 ANYS	1	,1			1	,0
15-19 ANYS	3	,2	3	,6	6	,3
20-29 ANYS	335	20,0	130	27,5	465	21,6
30-39 ANYS	831	49,6	235	49,7	1.066	49,6
40-49 ANYS	341	20,3	69	14,6	410	19,1
50-59 ANYS	109	6,5	19	4,0	128	6,0
60 i + ANYS	43	2,6	6	1,3	49	2,3
<b>Total</b>	<b>1.677</b>	<b>100</b>	<b>473</b>	<b>100</b>	<b>2.150</b>	<b>100</b>

**Taula 15** Distribució dels nous diagnòstics de infecció pel VIH declarats a Barcelona, segons any i via de transmissió

	2001		2002		2003		2004		2005		Total	
	N	%	N	%	N	%	N	%	N	%	N	%
UDVP	67	22,3	78	19,5	77	19,3	82	18,3	16	9,9	320	18,7
HMS	83	27,6	115	28,7	126	31,6	109	24,4	15	9,3	448	26,2
HMS+UDVP	2	,7	2	,5	1	,3	1	,2	1	,6	7	,4
HTS	81	26,9	93	23,2	98	24,6	78	17,4	33	20,4	383	22,4
Desconegut	68	22,6	113	28,2	97	24,3	177	39,6	97	59,9	552	32,3
<b>Total</b>	<b>301</b>	<b>100</b>	<b>401</b>	<b>100</b>	<b>399</b>	<b>100</b>	<b>447</b>	<b>100</b>	<b>162</b>	<b>100</b>	<b>1.710</b>	<b>100</b>

En 36,7% dels casos es desconeix el lloc de residència. Dels 1083 casos restants, 80,1% (868) residien a Barcelona. Dades procedents d'un sistema d'informació voluntària

**Figura 3** Evolució anual dels nous casos, del nombre de morts, i dels casos de SIDA que consten com vius a 30 de junio de 2005. Nous diagnòstics de infecció pel VIH

