

Situació a 31 de març de 2005

66

SIDA a Barcelona

Vigilància epidemiològica

Agència de Salut Pública
Servei d'Epidemiologia

Trobareu les dades i el butlletí complet al portal de l'Agència www.aspb.es/quefem/docs/sida66.pdf

C S B Consorci Sanitari de Barcelona



Agència
de Salut Pública

66

SIDA a Barcelona
Vigilància epidemiològica
Agència de Salut Pública
Servei d'Epidemiologia

Situació a 31 de març de 2005

Responsables de l'edició

P. García de Olalla
R. Clos
A. Orcau
JA. Caylà

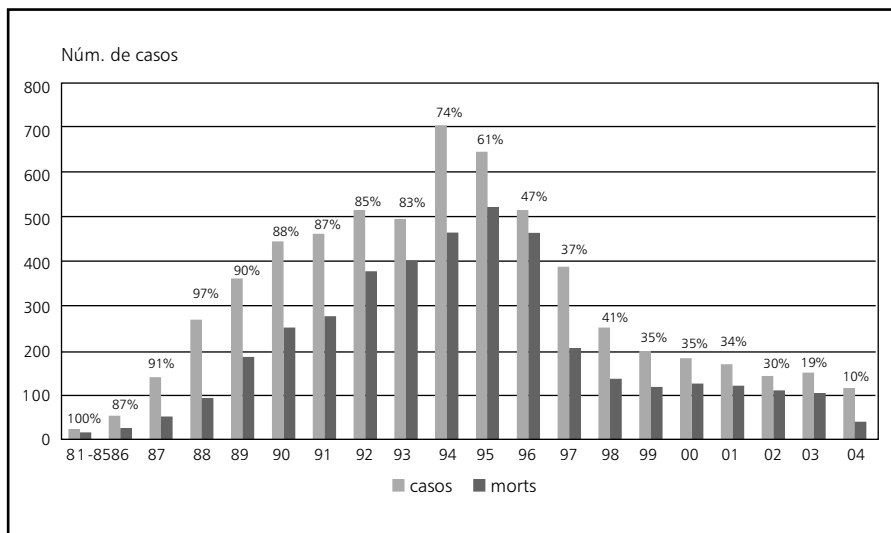
Han col·laborat en la recollida de dades

I. Badosa
AM. Botia,
L. Curiel
C. Elies,
MA. Ferrer
P. Gorrindo,
R. Pedro
M. Sanz

Índex

Figura 1. Evolució anual dels casos i del nombre de morts de SIDA. Residents a Barcelona (1981-2004), segons dades a 15/04/2005.	4
Taula 1. Distribució segons centre sanitari, lloc de residència i data de diagnòstic	5
Taula 2. Distribució segons grup de transmissió i districte	7
Taula 3. Taxes d'incidència acumulada per 100.000 habitants segons districte i període de diagnòstic	7
Taula 4. Taxes d'incidència de SIDA per 100.000 habitants segons barri de residència i període diagnòstic.	8
Taula 5. Distribució segons grup de transmissió, edat i sexe (Homes)	9
Distribució segons grup de transmissió, edat i sexe (Dones)	9
Distribució segons grup de transmissió, edat i sexe (Total).....	9
Taula 6. Distribució segons grup de transmissió i sexe. Comparació període 1981/31-12-2004 vs 2005. Xifres expressades en percentatges	10
Taula 7. Taxes de letalitat segons grup de transmissió	10
Taula 8. Distribució segons grup de transmissió i any de diagnòstic	11
Taula 9. Distribució segons sexe i any de diagnòstic.....	12
Taula 10. Distribució segons tipus de malaltia indicativa de SIDA i període de diagnòstic.....	13
Taula 11. Distribució de les malalties observades en el moment del diagnòstic*	14
Figura 2. Evolució anual dels casos de SIDA segons presentin o no tuberculosi com a malaltia indicativa. Residents a Barcelona (1994-2004).....	15
Taula 12. Distribució dels grups de transmissió segons tipus de malaltia indicativa de SIDA, en els casos a partir de l'any 1994.....	15
Taula 13. Distribució dels casos de SIDA vius a 31 de març de 2005, segons grup de transmissió i districte de residència	16
Taula 14. Distribució dels casos de SIDA vius a 31 de març de 2005, segons grup d'edat, sexe	16
Taula 15. Distribució dels nous diagnòstics de infecció pel VIH declarats a Barcelona, segons any i via de transmissió	17
Figura 3. Evolució anual dels nous casos, del nombre de morts, i dels casos de SIDA que consten com a vius a 31 de març de 2005. Nous diagnòstics de infecció pel VIH	17

Figura 1 Evolució anual dels casos i del nombre de morts de SIDA. Residents a Barcelona (1981-2004), segons dades a 15/04/2005



Les xifres expressades en percentatges fan referència a la letalitat detectada a 15/04/05 entre els casos de l'any corresponent. La letalitat global en aquesta data ha estat del 66%

NOTES: Les dades que es presenten en aquest butlletí fan referència exclusivament a casos detectats per l'Agència de Salut Pública de Barcelona fins el 15/04/2005 corresponents a pacients diagnosticats fins el 31/03/2005 havent de ser considerades com a provisionals i susceptibles de modificacions, atès que algunes declaracions poden efectuar-se amb retard.

Des de l'1/1/88 es considera la definició dels CDC-1987 i des de l'1/1/94 la d'Europa-1993.

ABREVIATURES:

UDVP: Usuaris de drogues per via parenteral

HMS: Homes amb relacions homosexuals

HETEROSEXUALS: Dones i homes amb relacions heterosexuales

HEMOPH-HEMOT: Hemofílics-Hemotransfusos

Taula 1 Distribució segons centre sanitari, lloc de residència i data de diagnòstic

Centre sanitari	1981/31-12-04		01-01-05/31-03-05		1981/31-03-05		Total
	Barcelona		Barcelona		Barcelona		
	si	no	si	no	si	no	
H. Clínic i Provincial	1.909	920	3		1.912	920	2.832
H. General Vall d'Hebron	1.027	447	4		1.031	447	1.478
H. Nuestra Sra del Mar	1.086	245	7	2	1.093	247	1.340
H. Sant Pau	822	232	3		825	232	1.057
H. Germans Trias i Pujol	341	11			341	11	352
C. P. d'Homes de Barcelona	127	192			127	192	319
H. Creu Roja Barcelona	93	30			93	30	123
Alberg Sant Joan de Déu	37	85			37	85	122
H. Prínceps d'Espanya	99	3			99	3	102
C. P. Quatre Camins	75	11	1		76	11	87
H. Barcelona	50	21	2	1	52	22	74
H. Materno-Infantil Vall d'Hebron	25	47			25	47	72
C. P. Brians	48	17			48	17	65
H. Esperança	59	5			59	5	64
Quinta Salut L'Aliança	39	18			39	18	57
H. Sagrat Cor	31	13			31	13	44
Clínica Quirón	29	7			29	7	36
H. Terrassa	34	2			34	2	36
Centre Mèdic Delfos	21	6			21	6	27
ABS Raval Sud	24	1			24	1	25
C. P. Dones	8	13			8	13	21
Dispensari Central Malalties Tòrax	13	6			13	6	19
H. Creu Roja (Hospitalet)	19				19		19
Presó Ponent (Lleida)	13	3			13	3	16
CAP Drassanes	12	3			12	3	15
H. P. Sta. Maria (Lleida)	15				15		15
Centre Resid Atmella del Vallés	14				14		14
H. Sant Joan Déu	13	1			13	1	14
H. Sant Rafel	10	2	1		11	2	13
C. P. de Joves	3	8			3	8	11
Clínica Sagrada Família	7	3			7	3	10
H. General de Manresa	9	1			9	1	10
Serveis Clínics	5	4			5	4	9
Centre Mèdic Teknon	7	2			7	2	9
H. Mútua de Terrassa	7				7		7
Fora de Catalunya	6				6		6
Clínica Corachán	6				6		6
Clínica Tres Torres	2	4			2	4	6
CAP Dr. Lluís Sayé	3	2			3	2	5
Clínica Pilar	5				5		5
Clínica Plató	4	1			4	1	5
Institut Dexeus	5				5		5

Taula 1 (cont.)**Distribució segons centre sanitari, lloc de residència i data de diagnòstic**

Centre sanitari	1981/30-06-04		01-10-04/31-12-04		1981/31-12-04		
	Barcelona		Barcelona		Barcelona Total		
	si	no	si	no	si	no	
C. H. Parc Taulí	3	2			3	2	5
H. Terrassa Unitat Penitenciària	5				5		5
C. Prevevenció i Control M.T.S.	3	1			3	1	4
H. Girona	4				4		4
Consorci Sanitari Mataró	4				4		4
Centre Privat	2	1			2	1	3
ADESLAS	1	2			1	2	3
C.H. Unitat Cor. Manresa	3				3		3
H. Tortosa "Verge de la Cinta"	3				3		3
H. General de Catalunya	3				3		3
C.P. LLEIDA	2				2		2
ABS Gòtic	2				2		2
H. Sant Gervasi	2				2		2
Clínica Barceloneta	1	1			1	1	2
Clínica Monsalud	2				2		2
H. Sant Joan de Reus	2				2		2
C.P. Balear	1				1		1
CAP Lesseps	1				1		1
Cap les Hortes	1				1		1
C.P. Brians	1				1		1
C.P. Tarragona	1				1		1
Clínica Renal Dr. Rotellar	1				1		1
Policlínica Barcelona	1				1		1
C.M.Sant Jordi Sant Andreu		1				1	1
Clínica Fundació-FIATC	1				1		1
Clínica San José		1				1	1
Clínica Provença		1				1	1
Clínica Figarola	1				1		1
H. Evangelic	1				1		1
H. Casa de Maternitat	1				1		1
Institut Guttmann		1				1	1
H. Sant Jaume de Calella		1				1	1
H. Residencial Sant Camil	1				1		1
H. Figueres	1				1		1
Hospital de Palamós	1				1		1
H. St. Pau i Sta. Tecla Tarragona	1				1		1
H. Joan XIII Tarragona	1				1		1
C. Q. Municipal Perecamps		1				1	1
H. Militar		1				1	1
Total	6.220	2.380	21	3	6.241	2.383	8.624

*Dels hospitals de fora de Barcelona només s'inclouen els residents a la ciutat
Aquest trimestre s'han detectat 19 casos corresponents a trimestres anteriors*

Taula 2 Distribució segons grup de transmissió i districte

Districte Municipal	UDVP	HMS no ADVP	HMS i ADVP	HEMOF-HEMOT	PERI-NATAL	HETERO-SEXUAL	DESCO-NEGUT	Total
Ciutat Vella	632	297	27	5	4	194	30	1.189
Eixample	291	428	18	15	7	153	24	936
Sants-Montjuïc	366	192	11	4	9	135	14	731
Les Corts	74	50	6	2	3	35	11	181
Sarrià-Sant Gervasi	137	153	5	6	1	53	14	369
Gràcia	173	155	5	7	2	75	11	428
Horta-Guinardó	300	80	7	6	9	101	21	524
Nou Barris	503	88	11	7	12	96	12	729
Sant Andreu	233	88	4	8	5	55	15	408
Sant Martí	366	159	11	9	14	106	30	695
Desconegut	30	16				4	1	51
Total	3.105	1.706	105	69	66	1.007	183	6.241

Taula 3 Taxes d'incidència acumulada per 100.000 habitants segons districte i període de diagnòstic

Districte Municipal	1981-1988*	1989-1993**	1994-1998***	1999-2005****
Ciutat Vella	81,96	434,82	607,19	226,44
Eixample	32,93	135,99	135,86	52,21
Sants-Montjuïc	27,29	135,96	181,61	79,23
Les Corts	16,73	80,22	83,06	31,49
Sarrià-Sant Gervasi	21,73	111,98	94,16	36,02
Gràcia	24,70	122,08	152,91	53,35
Horta-Guinardó	22,39	95,36	130,13	50,49
Nou Barris	23,83	135,61	177,93	74,09
Sant Andreu	22,36	116,55	115,80	36,13
Sant Martí	25,37	107,82	141,70	56,98
Total	28,73	137,75	165,63	65,48

S'han utilitzat les dades del Padró d'Habitants dels anys 1986, 1991**, 1996*** i 2000****. Departament d'Estadística. Ajuntament de Barcelona*

Taula 4 Taxes d'incidència de SIDA per 100.000 habitants segons barri de residència i període diagnòstic

Barri residència	1981/31-12-04 N casos	1981-1988* N=489	1989-1993 ** N=2.264	1994-1998*** N=2.499	1999/31-03-05 N=989
Barceloneta	187	44,70	402,15	520,660	236,967
Parc	231	117,08	336,46	471,886	168,827
Gòtic	236	103,19	553,89	707,837	211,009
Raval	531	64,27	458,11	676,780	258,500
Sant Antoni	146	35,58	124,05	183,748	41,493
E. Eixample	363	31,20	151,90	120,568	53,713
D. Eixample	173	29,34	157,99	174,128	49,989
Estació del Nord	120	41,52	150,79	137,445	72,843
Sagrada Família	144	32,64	87,35	110,359	52,297
Poble-Sec	226	30,95	153,88	325,237	140,449
Montjuïc	20	116,62	393,70	832,562	391,134
Zona Franca-Port	165	17,46	214,93	266,358	75,967
Font Guatlla	30	31,13	141,70	84,451	51,329
Bordeta-Hostafrancs	47	25,51	97,87	98,630	26,953
Sants	241	27,09	103,91	109,748	63,237
Les Corts	152	17,31	74,85	87,113	33,223
Pedralbes	29	13,71	107,14	61,595	22,318
Sant Gervasi	286	23,71	112,98	101,423	40,339
Sarrià	70	13,89	105,18	71,225	11,808
Vallvidrera	13	50,45	169,71	114,155	165,837
Gràcia	321	28,40	123,17	146,183	63,259
Vallcarca	106	14,28	119,08	171,366	22,743
Guinardó	189	23,22	87,56	104,786	52,288
Horta	218	23,24	90,39	137,692	39,636
Vall Hebron	106	18,32	116,43	152,807	61,977
Vilapicina-Peira	203	14,46	96,31	131,200	50,088
Roquetes-Verdúm	428	29,28	148,55	200,564	76,521
Ciutat Meridiana	96	32,68	237,26	260,896	173,338
Sagrera	114	12,54	83,62	89,016	26,994
Congrés	45	24,75	118,95	108,311	59,621
Sant Andreu	140	30,80	118,03	98,461	26,010
Bon Pastor	78	35,21	273,37	265,658	24,532
Trinitat Vella	30	,00	68,28	177,981	120,192
Fort Pius	51	43,20	221,18	132,943	42,084
Poblenou	202	36,32	143,06	156,314	84,145
Barri Besòs	114	27,75	139,50	184,937	80,509
Clot	181	25,58	88,23	133,371	47,028
Verneda	147	13,42	67,74	121,547	36,305
Barcelona	6241	28,68	149,89	165,450	65,368

S'han utilitzat les dades del Padró d'Habitants dels anys 1986; 1991**, 1996*** i 2000****
Departament d'Estadística. Ajuntament de Barcelona*

Taula 5 Distribució segons grup de transmissió, edat i sexe (Homes)

Transmissió	Menors 1 any	1-4 Anys	5-9 Anys	10-14 Anys	15-19 Anys	20-29 Anys	30-39 Anys	40-49 Anys	50-59 Anys	60 i+ Anys	Total
UDVP					10	823	1.309	224	13	2	2.381
HMS no ADVP					1	219	637	548	200	101	1.706
HMS i ADVP						40	58	6	1		105
HEMOF-HEMOT			1	1	4	10	14	7	9	9	55
PERINATAL	20	15	3	1							39
HETEROSEXUAL					1	52	198	164	104	70	589
DESCONEGUT						11	45	35	30	24	145
Total	20	15	4	2	16	1.155	2.261	984	357	206	5.020

Distribució segons grup de transmissió, edat i sexe (Dones)

Transmissió	Menors 1 any	1-4 Anys	5-9 Anys	10-14 Anys	15-19 Anys	20-29 Anys	30-39 Anys	40-49 Anys	50-59 Anys	60 i+ Anys	Total
UDVP					3	298	363	58	2		724
HMS no ADVP											
HMS i ADVP						1	3	5	3	2	14
HEMOF-HEMOT			4								27
PERINATAL	9	14									27
HETEROSEXUAL					6	106	177	68	45	16	418
DESCONEGUT					1	6	11	8	7	5	38
Total	9	14	4		10	411	554	139	57	23	1.221

Distribució segons grup de transmissió, edat i sexe (Total)

Transmissió	Menors 1 any	1-4 Anys	5-9 Anys	10-14 Anys	15-19 Anys	20-29 Anys	30-39 Anys	40-49 Anys	50-59 Anys	60 i+ Anys	Total
UDVP					13	1.121	1.672	282	15	2	3.105
HMS no ADVP					1	219	637	548	200	101	1.706
HMS i ADVP						40	58	6	1		105
HEMOF-HEMOT			1	1	4	11	17	12	12	11	69
PERINATAL	29	29	7	1							66
HETEROSEXUAL					7	158	375	232	149	86	1.007
DESCONEGUT					1	17	56	43	37	29	183
Total	29	29	8	2	26	1.566	2.815	1.123	414	229	6.241

Taula 6 Distribució segons grup de transmissió i sexe
Comparació període 1981/31-12-2004 vs 2005*
Xifres expressades en percentatges

Transmissió	Homes			Dones			Total		
	1981/2004	2005*	1981/2005	1981/2004	2005*	1981/2005*	1981/2004	2005*	1981/2005*
UDVP	47,5	41,2	47,4	59,4	25,0	59,3	49,8	38,1	49,8
HMS no ADVP	34,0	29,4	34,0				27,3	23,8	27,3
HMS i ADVP	2,1		2,1				1,7		1,7
HEMOf-HEMOT	1,1		1,1	1,2		1,1	1,1		1,1
PERINATAL	,8		,8	2,2		2,2	1,1		1,1
HETEROSEXUAL	11,7	11,8	11,7	34,3	25,0	34,2	16,1	14,3	16,1
DESCONEGUT	2,8	17,6	2,9	3,0	50,0	3,1	2,9	23,8	2,9
Total	100	100	100	100	100	100	100	100	100

*1er trimestre

Taula 7 Taxes de letalitat segons grup de transmissió

Transmissió	VIUS		MORTS		Total		Letalitat (%)
	N	%	N	%	N	%	
UDVP	957	44,6	2.148	52,4	3.105	49,8	69,2
HMS no UDVP	591	27,6	1.115	27,2	1.706	27,3	65,4
HMS i UDVP	34	1,6	71	1,7	105	1,7	67,6
HEMOf-HEMOT	9	,4	60	1,5	69	1,1	87,0
PERINATAL	26	1,2	40	1,0	66	1,1	60,6
HETEROSEXUAL	462	21,5	545	13,3	1.007	16,1	54,1
DESCONEGUT	66	3,1	117	2,9	183	2,9	63,9
Total	2.145	100	4.096	100	6.241	100	65,6

Taula 8 Distribució segons grup de transmissió i any de diagnòstic

Any	UDVP	HMS no UDVP	HMS i UDVP	HEMOP-HEMOT	PERI-NATAL	HETERO-SEXUAL	DESCO-NEGUT	Total
1981		1						1
1984	1	4	1	1			1	8
1985	5	8		2	1			16
1986	25	22	1	4	1	2		55
1987	73	49	3	8	4	3		140
1988	153	81	6	6	7	15	1	269
1989	186	131	8	6	5	17	6	359
1990	238	126	12	4	8	44	10	442
1991	216	159	5	8	6	53	11	458
1992	243	160	11	8	6	79	6	513
1993	245	132	8	8	6	78	15	492
1994	392	172	13	2	3	104	16	702
1995	334	178	13	3	6	101	9	644
1996	276	103	14	1	7	104	10	515
1997	184	79	1	3	5	100	15	387
1998	113	46	3	1		70	18	251
1999	87	46		1	1	51	13	199
2000	87	41	1			42	11	182
2001	79	45	1	2		35	9	171
2002	59	40		1		34	9	143
2003	54	44	3			41	11	153
2004	47	34	1			31	7	120
2005	8	5				3	5	21
Total	3.105	1.706	105	69	66	1.007	183	6.241

* Entre els homosexuals masculins, el 14,4% manifesten ser bisexuals

Taula 9 Distribució segons sexe i any de diagnòstic

Any	Homes		Dones		Total	
	N	%	N	%	N	%
1981	1	100			1	,0
1984	8	100			8	,1
1985	15	93,8	1	6,3	16	,3
1986	48	87,3	7	12,7	55	,9
1987	120	85,7	20	14,3	140	2,2
1988	221	82,2	48	17,8	269	4,3
1989	312	86,9	47	13,1	359	5,8
1990	371	83,9	71	16,1	442	7,1
1991	380	83,0	78	17,0	458	7,3
1992	411	80,1	102	19,9	513	8,2
1993	392	79,7	100	20,3	492	7,9
1994	563	80,2	139	19,8	702	11,2
1995	521	80,9	123	19,1	644	10,3
1996	388	75,3	127	24,7	515	8,3
1997	298	77,0	89	23,0	387	6,2
1998	198	78,9	53	21,1	251	4,0
1999	156	78,4	43	21,6	199	3,2
2000	141	77,5	41	22,5	182	2,9
2001	134	78,4	37	21,6	171	2,7
2002	114	79,7	29	20,3	143	2,3
2003	128	83,7	25	16,3	153	2,5
2004	83	69,2	37	30,8	120	1,9
2005	17	81,0	4	19,0	21	,3
Total	5.020	80,4	1.221	19,6	6.241	100

Taula 10 Distribució segons tipus de malaltia indicativa de SIDA i període de diagnòstic

Malaltia diagnòstica	1981-1993		1994/30-09-2004		1981/31-03-2005	
	N	%	N	%	N	%
Tuberculosi*	536	19,4	1142	32,7	1678	26,8
Pneumònia per P.carinii	594	21,6	613	17,6	1207	19,3
Síndrome caquètica	288	10,5	239	6,9	527	8,4
Candidiasi esofàgica	228	8,3	221	6,3	449	7,2
Toxoplasmosi cerebral	242	8,8	201	5,8	443	7,1
Sarcoma de Kaposi	230	8,4	190	5,4	420	6,7
Limfoma no hodgkinia	70	2,5	118	3,4	188	3,0
Pneumònia per P. carinii i altres**	85	3,1	82	2,4	167	2,7
Encefalopatia pel VIH	48	1,7	85	2,4	133	2,1
Leucoencefalopatia multifocal progressiva	33	1,2	97	2,8	130	2,1
Altres associacions	61	2,2	61	1,7	122	2,0
Criptosporidiasi	74	2,7	41	1,2	115	1,8
Pneumònies bacterianes recorrents	1	,0	90	2,6	91	1,5
Criptococcosi extrapulmonar	36	1,3	42	1,2	78	1,2
Citomegalovirus d'òrgans	38	1,4	31	,9	69	1,1
M. avium o kansasii disseminada	23	,8	44	1,3	67	1,1
Herpes simple muco-cutani	41	1,5	24	,7	65	1,0
Retinitis per CMV	16	,6	40	1,1	56	,9
Sarcoma de Kaposi i altres	22	,8	25	,7	47	,8
Micobacteriosi extrapulmonar	16	,6	30	,9	46	,7
Càncer invasiu de coll uterí			30	,9	30	,5
Septicèmia recurrent per salmonel·la	18	,7	8	,2	26	,4
Infeccions bacterianes recorrents	22	,8	2	,1	24	,4
Isosporiasi	10	,4	7	,2	17	,3
Candidiasi bronquial i/o pulmonar	7	,3	7	,2	14	,2
Limfoma primari de cervell	4	,1	10	,3	14	,2
Pneumonitis intersticial	5	,2	4	,1	9	,1
Herpes simple bronquial	4	,1	3	,1	7	,1
Histoplasmosi disseminada	1	,0	1	,0	2	,0
Total	2.753	100	3.487	100	6.241	100

*inclou 649 amb localització pulmonar exclusivament, 461 extrapulmonar i 471 mixtes. Un total de 97 a més de tuberculosi presentaven altres malalties definitòries

**Altres malalties definitòries de Sida diferents a la tuberculosi

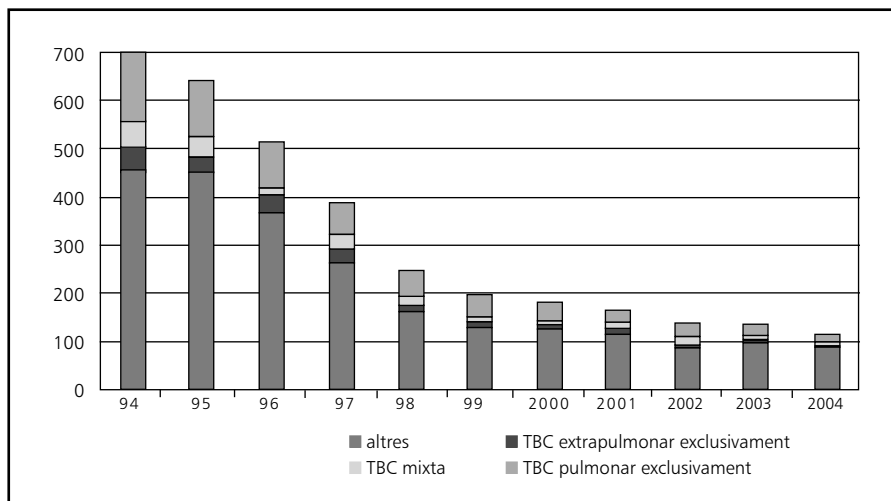
Taula 11 Distribució de les malalties observades en el moment del diagnòstic*

Malaltia observada	N	%
Malalties per micobacteris***	2.191	35,11
Pneumònia per P.carinii	1.949	31,23
Candidiasi esofàgica	817	13,09
Síndrome caquètica	726	11,63
Toxoplasmosi cerebral	643	10,30
Sarcoma Kaposi	611	9,79
Encefalitis per HIV	241	3,86
Limfoma no Hodgkin	230	3,69
Criptosporidiasi	219	3,51
Citomegalovirus d'òrgans	191	3,06
Leucoencefalopatia multifocal progressiva	184	2,95
Herpes simple muco-cutani > 1 mes	158	2,53
Retinitis per CMV	143	2,29
Criptococosi extrapulmonar	138	2,21
Septicèmia recurrent per salmonella	66	1,06
Candidiasi bronquial o pulmonar	58	,93
Múltiples infeccions bacterianes < 13 anys	33	,53
Càncer invasiu de coll d'úter	32	,51
Limfoma primari cervell	24	,38
Isosporiasi	23	,37
Herpes simple bronquial	14	,22
Pneumonitis I.L. < 13anys	12	,19
Histoplasmosi	3	,05
Coccidiomicosi	2	,03

*en el cas de les malalties per micobacteris es considera en qualsevol moment de l'evolució

S'ha calculat en relació al nombre de malalts 189* corresponen a micobacteris no tuberculosos

Figura 2 Evolució anual dels casos de SIDA segons presentin o no tuberculosi com a malaltia indicativa. Residents a Barcelona (1994-2004)



Taula 12 Distribució dels grups de transmissió segons tipus de malaltia indicativa de SIDA, en els casos a partir de l'any 1994

Transmissió	Tuberculosi		Altres		Total	
	N	%	N	%	N	%
UDVP	726	63,6	994	42,4	1720	49,3
HMS no ADVP	171	15,0	662	28,2	833	23,9
HMS i ADVP	18	1,6	32	1,4	50	1,4
HEMOT-HEMOT	1	,1	13	,6	14	,4
PERINATAL			22	,9	22	,6
HETEROSEXUAL	202	17,7	514	21,9	716	20,5
DESCONEGUT	24	2,1	109	4,6	133	3,8
Total	1.142	100	2.346	100	3.488	100

Taula 13 Distribució dels casos de SIDA vius a 31 de març de 2005, segons grup de transmissió i districte de residència

Districte Municipal	UDVP	HMS no ADVP	HMS i ADVP	HEMOF-HEMOT	PERI-NATAL	HETERO-SEXUAL	DESCO-NEGUT	Total
Ciutat Vella	208	117	9	1	2	85	7	429
Eixample	96	152	6	1	3	72	10	340
Sants-Montjuic	135	71	6		3	74	3	292
Les Corts	21	22	1	1	1	16	2	64
Sarrià-Sant Gervasi	41	54	3	2	1	22	2	125
Gràcia	52	63	2	2		28	7	154
Horta-Guinardó	92	16	2	1	3	46	8	168
Nou Barris	128	27	2		4	37	5	203
Sant Andreu	57	19	1		2	25	7	111
Sant Martí	104	43	2	1	7	55	15	227
Desconegut	23	7				2		32
Total	957	591	34	9	26	462	66	2.145

Taula 14 Distribució dels casos de SIDA vius a 31 de març de 2005, segons grup d'edat, sexe

Grups d'Edat	Homes		Dones		Total	
	N	%	N	%	N	%
Menors 1 any	7	,4	2	,4	9	,4
1-4 any	6	,4	6	1,3	12	,6
5-9 any	1	,1	3	,6	4	,2
10-14 any	1	,1			1	,0
15-19 any	3	,2	3	,6	6	,3
20-29 any	329	19,6	130	27,7	459	21,4
30-39 ANYS	831	49,6	232	49,4	1063	49,6
40-49 ANYS	346	20,7	68	14,5	414	19,3
50-59 ANYS	108	6,4	19	4,0	127	5,9
60 i + ANYS	43	2,6	7	1,5	50	2,3
Total	1.675	100	470	100	2.145	100

Taula 15 Distribució dels nous diagnòstics de infecció pel VIH declarats a Barcelona, segons any i via de transmissió

	2001		2002		2003		2004		2005		Total	
	N	%	N	%	N	%	N	%	N	%	N	%
UDVP	67	22,3	78	19,5	77	19,3	77	18,0	9	15,5	308	19,4
HMS	82	27,3	115	28,7	125	31,3	98	22,9	2	3,4	422	26,6
HMS+UDVP	2	,7	2	,5	1	,3	1	,2			6	,4
HTS	81	27,0	93	23,2	98	24,6	74	17,3	9	15,5	355	22,4
Desconegut	68	22,7	113	28,2	98	24,6	178	41,6	38	65,5	495	31,2
Total	300	100	401	100	399	100	428	100	58	100	1.586	100

En 36,4% dels casos es desconeix el lloc de residència. Dels 1009 casos restants, 81% (817) residien a Barcelona
Dades procedents d'un sistema d'informació voluntària

Figura 3 Evolució anual dels nous casos, del nombre de morts, i dels casos de SIDA que consten com vius a 31 de març de 2005. Nous diagnòstics de infecció pel VIH

