

Situació a 31 de març de 2004

63

SIDA a Barcelona

Vigilància epidemiològica

Agència de Salut Pública
Servei d'Epidemiologia

Trobareu les dades i el butlletí complet al portal de l'Institut www.aspb.es/quefem/docs/sida63.pdf

C S B Consorci Sanitari de Barcelona



Agència
de Salut Pública

63

SIDA a Barcelona

Vigilància epidemiològica

Agència de Salut Pública

Servei d'Epidemiologia

Situació a 31 de març de 2004

Responsables de l'edició

P. García de Olalla
R. Clos
A. Orcau
JA. Caylà

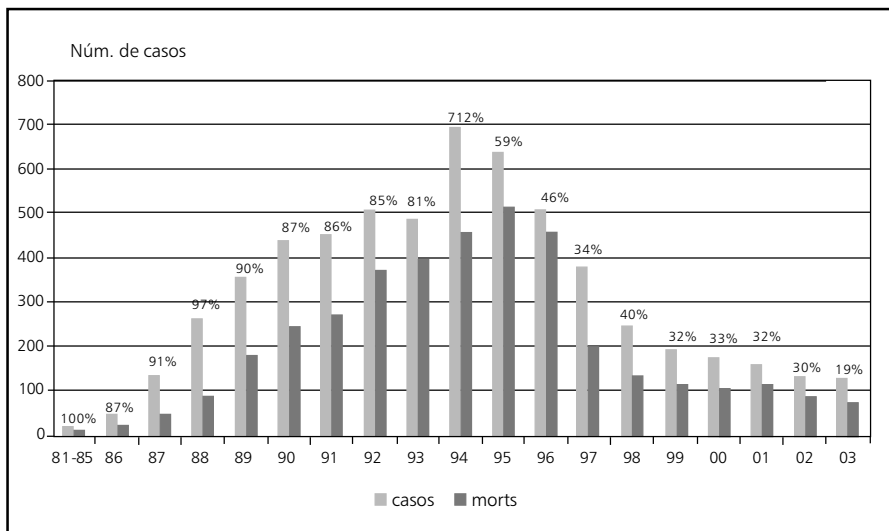
Han col·laborat en la recollida de dades

I. Badosa
AM. Botia,
L. Curiel
C. Elies,
MA. Ferrer
P. Gorrindo,
R. Pedro
M. Sanz

Índex

Figura 1. Evolució anual dels casos i del nombre de morts de SIDA. Residents a Barcelona (1981-2003), segons dades a 15/04/2004	4
Taula 1. Distribució segons centre sanitari, lloc de residència i data de diagnòstic	5
Taula 2. Distribució segons grup de transmissió i districte	7
Taula 3. Taxes d'incidència acumulada per 100.000 habitants segons districte i període de diagnòstic	7
Taula 4. Taula 4. Taxes d'incidència acumulada de SIDA segons barri de residència. Barcelona períodes 1981-87, 1988-1993 i 1994-2003	8
Taula 5. Distribució segons grup de transmissió, edat i sexe (Homes)	9
Distribució segons grup de transmissió, edat i sexe (Dones)	9
Distribució segons grup de transmissió, edat i sexe (Total)	9
Taula 6. Distribució segons grup de transmissió i sexe. Comparació període 1981/31-12-2003 vs 2004*. Xifres expressades en percentatges	10
Taula 7. Taxes de letalitat segons grup de transmissió	10
Taula 8. Distribució segons grup de transmissió i any de diagnòstic	11
Taula 9. Distribució segons sexe i any de diagnòstic	11
Taula 10. Distribució segons tipus de malaltia indicativa de SIDA i període de diagnòstic	12
Taula 11. Distribució de les malalties observades en el moment del diagnòstic	13
Figura 2. Evolució anual dels casos segons presentin o no tuberculosi com a malaltia indicativa. Residents a Barcelona (1994-2004)	13
Taula 12. Distribució dels grups de transmissió segons tipus de malaltia indicativa de SIDA, en els casos a partir de l'any 1994	14
Taula 13. Distribució dels casos de SIDA vius a 31 de març de 2003, segons grup de transmissió i districte de residència	14
Taula 14. Distribució dels nous diagnòstic de infecció pel VIH a Barcelona declarats a Barcelona, segons any i grup de transmissió	15
Figura 3. Evolució anual dels casos i del nombre de morts de SIDA, i casos vius a 31 de març de 2004	16

Figura 1 Evolució anual dels casos i del nombre de morts de SIDA. Residents a Barcelona (1981-2003), segons dades a 15/04/2004



Les xifres expressades en percentatges fan referència a la letalitat detectada a 15/04/04 entre els casos de l'any corresponent. La letalitat global en aquesta data ha estat del 66%

NOTES: Les dades que es presenten en aquest butlletí fan referència exclusivament a casos detectats per l'Agència de Salut Pública de Barcelona fins el 15/04/2004 corresponents a pacients diagnosticats fins el 31/12/2003 havent de ser considerades com a provisionals i susceptibles de modificacions, atès que algunes declaracions poden efectuar-se amb retard.

Des de l'1/1/88 es considera la definició dels CDC-1987 i des de l'1/1/94 la d'Europa-1993.

ABREVIATURES:

UDVP: Usuaris de drogues per via parenteral

HMS: Homes amb relacions homosexuals

HETEROSEXUALS: Dones i homes amb relacions heterosexuales

HEMOP-HEMOT: Hemofílics-Hemotransfósos

Taula 1 Distribució segons centre sanitari, lloc de residència i data de diagnòstic

Centre sanitari	1981/31-12-03		1-01-04/31-03-04		1981/31-03-04		Total
	Barcelona		Barcelona		Barcelona		
	si	no	si	no	si	no	
H. Clínic	1.857	902	2	4	1.859	906	2.765
H. General Vall d'Hebron	998	442	4	1	1.002	443	1.445
H. Nuestra Sra del Mar	1.051	241	8		1.059	241	1.300
H. Sant Pau	803	223		1	803	224	1.027
H. Germans Trias i Pujol	331				331		331
C. P. d'Homes de Barcelona	122	183			122	183	305
Alberg Sant Joan de Déu	37	85			37	85	122
H. Creu Roja Barcelona	92	30			92	30	122
H. Prínceps d'Espanya	97				97		97
C. P. Quatre Camins	73	11			73	11	84
H. Materno-Infantil Vall d'Hebron	25	46		1	25	47	72
H. Barcelona	49	21	1		50	21	71
C. P. Brians	48	17			48	17	65
H. Esperança	59	5			59	5	64
Quinta Salut L'Aliança	39	18			39	18	57
H. Sagrat Cor	31	12		1	31	13	44
Clínica Quirón	29	7			29	7	36
H. Terrassa	34				34		34
Centre Mèdic Delfos	20	5		1	20	6	26
ABS Raval Sud	24	1			24	1	25
C. P. Dones	7	13	1		8	13	21
Dispensari Central Malalties Tòrax	13	6			13	6	19
H. Creu Roja (Hospitalet)	19				19		19
Presó Ponent (Lleida)	13	3			13	3	16
CAP Drassanes	12	3			12	3	15
H. P. Sta. Maria (Lleida)	15				15		15
Centre Resid Atmella del Vallés	14				14		14
H. Sant Joan Déu	13	1			13	1	14
C. P. de Joves	3	8			3	8	11
Clínica Sagrada Família	7	3			7	3	10
H. Sant Rafel	7	2	1		8	2	10
Serveis Clínics	9				9		9
H. General de Manresa	5	2		1	5	3	8
Centre Mèdic Teknon	7	1			7	1	8
H. Mútua de Terrassa	7				7		7
Fora de Catalunya	6				6		6
Clínica Corachán	6				6		6
Clínica Tres Torres	2	4			2	4	6
CAP Dr. Lluís Sayé	3	2			3	2	5
Clínica Pilar	5				5		5
Clínica Plató	4	1			4	1	5

Taula 1 (cont.)**Distribució segons centre sanitari, lloc de residència i data de diagnòstic**

Centre sanitari	1981/31-12-03		1-01-04/31-03-04		1981/31-03-04		Total
	Barcelona		Barcelona		Barcelona		
	si	no	si	no	si	no	
Institut Dexeus	5				5		5
H. Terrassa Unitat Penitenciària	5				5		5
C. Preveenció i Control M.T.S.	3	1			3	1	4
Centre Privat	2	1			2	1	3
ADESLAS	1	2			1	2	3
C.H. Unitat Cor. Manresa	3				3		3
H. Girona	3				3		3
H. General de Catalunya	3				3		3
C. H. Parc Taulí	3				3		3
Consorti Sanitari Mataró	3				3		3
ABS Gòtic	2				2		2
H. Sant Gervasi	2				2		2
Clínica Barceloneta	1	1			1	1	2
Clínica Monsalud	2				2		2
H. Sant Joan de Reus	2				2		2
H. Tortosa "Verge de la Cinta"	2				2		2
C.P. Balear	1				1		1
CAP Lesseps	1				1		1
Cap les Hortes	1				1		1
C.P. Tarragona	1				1		1
Clínica Renal Dr. Rotellar	1				1		1
Policlínica Barcelona	1				1		1
C.M.Sant Jordi Sant Andreu		1				1	1
Clínica Fundació-FIATC	1				1		1
Clínica San José		1				1	1
Clínica Provença		1				1	1
Clínica Figarola	1				1		1
H. Evangelic	1				1		1
H. Casa de Maternitat	1				1		1
Institut Guttmann		1				1	1
H. Residencial Sant Camil	1				1		1
H. Figueres	1				1		1
Hospital de Palamós	1				1		1
H. St. Pau i Sta. Tecla Tarragona	1				1		1
C. Q. Municipal Perecamps		1				1	1
H. Militar		1				1	1
Total	6.052	2.309	17	10	6.069	2.319	8.388

Dels hospitals de fora de Barcelona només s'inclouen els residents a la ciutat

Taula 2 Distribució segons grup de transmissió i districte

Districte Municipal	UDVP	HMS no UDVP	HMS i UDVP	HEMOF-HEMOT	PERI-NATAL	HETERO-SEXUAL	DESCO-NEGUT	Total
Ciutat Vella	619	285	27	5	4	189	29	1.158
Eixample	288	415	18	15	7	145	22	910
Sants-Montjuic	362	187	11	5	9	124	15	713
Les Corts	72	48	6	2	3	33	10	174
Sarrià-Sant Gervasi	135	147	5	6	1	51	14	359
Gràcia	171	151	5	7	2	73	11	420
Horta-Guinardó	297	78	7	6	9	97	19	513
Nou Barris	492	84	11	7	12	93	11	710
Sant Andreu	228	86	4	8	5	52	14	397
Sant Martí	357	156	10	9	14	101	28	675
Desconegut	21	14				4	1	40
Total	3.042	1.651	104	70	66	962	174	6.069

Taula 3 Taxes d'incidència acumulada per 100.000 habitants segons districte i període de diagnòstic

Districte Municipal	1981-1988*	1989-1993**	1994-1998***	1999-2004****
Ciutat Vella	81,96	434,82	601,22	197,44
Eixample	32,93	135,63	135,86	42,17
Sants-Montjuic	27,29	135,96	181,01	69,10
Les Corts	16,73	80,22	83,06	23,01
Sarrià-Sant Gervasi	21,73	111,98	94,16	28,52
Gràcia	24,70	122,08	152,91	46,36
Horta-Guinardó	22,39	95,36	128,95	45,08
Nou Barris	23,83	135,61	177,93	62,55
Sant Andreu	21,68	116,55	115,06	29,49
Sant Martí	25,37	107,82	140,73	48,29
Total	28,68	137,63	164,90	55,02

S'han utilitzat els cens de 1986, 1991**, 1996*** i padró de 2000**** segons el període de diagnòstic*

Taula 4**Taxes d'incidència acumulada* de SIDA segons barri de residència.
Barcelona períodes 1981-87, 1988-1993 i 1994-2003**

Barri residència	1981/31-03-2004 N	1981-1988 N=488	1989-1993 N=2262	1994-1998 N=2488	1999/31-03-2004 N=831
Barceloneta	182	49,496	402,15	520,66	200,54
Parc	225	127,307	336,46	461,95	142,09
Gòtic	228	117,294	553,89	693,39	146,89
Raval	519	72,759	458,11	673,91	212,36
Sant Antoni	144	37,974	124,05	183,75	35,71
E. Eixample	349	32,819	150,97	120,57	39,80
D. Eixample	170	31,598	157,99	174,13	42,42
Estació del Nord	116	41,708	150,79	137,44	58,42
Sagrada Família	141	34,182	87,35	110,36	45,60
Poble-Sec	221	32,396	153,88	325,24	122,40
Montjuïc	20	131,234	393,70	832,56	421,35
Zona Franca-Port	162	17,333	214,93	266,36	65,77
Font Guatlla	30	30,364	141,70	84,45	50,92
Bordeta-Hostafrancs	47	25,756	97,87	98,63	26,58
Sants	232	27,791	103,91	108,44	52,31
Les Corts	145	17,376	74,85	87,11	23,35
Pedralbes	29	13,392	107,14	61,60	22,36
Sant Gervasi	277	24,601	112,98	101,42	30,97
Sarrià	69	13,839	105,18	71,23	8,76
Vallvidrera	13	42,427	169,71	114,16	158,23
Gràcia	314	29,731	123,17	146,18	54,77
Vallcarca	106	14,522	119,08	171,37	22,68
Guinardó	186	24,248	87,56	103,31	49,23
Horta	214	24,189	90,39	137,69	34,09
Vall Hebron	103	18,881	116,43	149,41	54,77
Vilapicina-Peira	197	14,921	96,31	131,20	40,96
Roquetes-Verdúm	417	30,905	148,55	200,56	64,03
Ciutat Meridiana	94	33,894	237,26	260,90	160,08
Sagrera	110	12,724	83,62	87,08	23,07
Congrés	44	26,432	118,95	108,31	52,29
Sant Andreu	137	30,458	118,03	98,46	19,72
Bon Pastor	78	36,941	273,37	265,66	24,59
Trinitat Vella	28		68,28	177,98	93,43
Fort Pius	51	42,535	221,18	132,94	41,77
Poblenou	195	36,300	143,06	154,26	67,49
Barri Besòs	109	29,367	139,50	184,94	65,19
Clot	173	25,208	88,23	131,70	34,98
Veneda	147	13,856	67,74	121,55	36,86
Total	6.069	28,68	137,63	164,90	55,02

S'han utilitzat els cens de 1986; 1991**, 1996*** i padró de 2000**** segons el període de diagnòstic*

Taula 5 Distribució segons grup de transmissió, edat i sexe (Homes)

Transmissió	Menors 1 any	1-4 Anys	5-9 Anys	10-14 Anys	15-19 Anys	20-29 Anys	30-39 Anys	40-49 Anys	50-59 Anys	60 i+ Anys	Total
UDVP					9	819	1.282	206	11	2	2.329
HMS no ADVP					1	213	610	532	198	95	1.649
HMS i ADVP						39	58	6	1		104
HEMOF-HEMOT			1	1	4	10	14	8	9	9	56
PERINATAL	20	15	3	1							39
HETEROSEXUAL					1	49	191	157	102	65	565
DESCONEGUT						12	46	36	27	21	142
Total	20	15	4	2	15	1.142	2.201	945	348	192	4.884

Distribució segons grup de transmissió, edat i sexe (Dones)

Transmissió	Menors 1 any	1-4 Anys	5-9 Anys	10-14 Anys	15-19 Anys	20-29 Anys	30-39 Anys	40-49 Anys	50-59 Anys	60 i+ Anys	Total
UDVP					3	296	358	55	1		713
HMS no ADVP								1		1	2
HMS i ADVP						1	3	5	3	2	14
HEMOF-HEMOT			4								27
PERINATAL	9	14									27
HETEROSEXUAL					6	98	169	64	44	16	397
DESCONEGUT					1	7	9	6	5	4	32
Total	9	14	4		10	402	539	131	53	23	1.185

Distribució segons grup de transmissió, edat i sexe (Total)

Transmissió	Menors 1 any	1-4 Anys	5-9 Anys	10-14 Anys	15-19 Anys	20-29 Anys	30-39 Anys	40-49 Anys	50-59 Anys	60 i+ Anys	Total
UDVP					12	1.115	1.640	261	12	2	3.042
HMS no ADVP					1	213	610	533	198	96	1.651
HMS i ADVP						39	58	6	1		104
HEMOF-HEMOT			1	1	4	11	17	13	12	11	70
PERINATAL	29	29	7	1							66
HETEROSEXUAL					7	147	360	221	146	81	962
DESCONEGUT					1	19	55	42	32	25	174
Total	29	29	8	2	25	1.544	2.740	1.076	401	215	6.069

Taula 6 Distribució segons grup de transmissió i sexe.
Comparació període 1981/31-12-2003 vs 2004*.
Xifres expressades en percentages

Transmissió	Homes			Dones			Total		
	1981-2003	2004*	1981-2004*	1981-2003	2004*	1981-2004*	1981-2003	2004*	1981-2004*
UDVP	47,7	22,2	47,7	60,0	87,5	60,2	50,1	52,9	50,1
HMS no ADVP	33,8	33,3	33,8	,2		,2	27,2	17,6	27,2
HMS i ADVP	2,1	11,1	2,1				1,7	5,9	1,7
HEMOF-HEMOT	1,1		1,1	1,2		1,2	1,2		1,2
PERINATAL	,8		,8	2,3		2,3	1,1		1,1
HETEROSEXUAL	11,5	22,2	11,6	33,6	12,5	33,5	15,8	17,6	15,9
DESCONEGUT	2,9	11,1	2,9	2,7		2,7	2,9	5,9	2,9
Total	100	100	100	100	100	100	100	100	100

*1er trimestre

Taula 7 Taxes de letalitat segons grup de transmissió

Transmissió	Morts		Vius		Total		Letalitat (%)
	N	%	N	%	N	%	
UDVP	2.076	52,1	966	46,3	3.042	50,1	68,2
HMS no ADVP	1.095	27,5	556	26,6	1.651	27,2	66,3
HMS i ADVP	69	1,7	35	1,7	104	1,7	66,3
HEMOF-HEMOT	60	1,5	10	,5	70	1,2	85,7
PERINATAL	39	1,0	27	1,3	66	1,1	59,1
HETEROSEXUAL	532	13,4	430	20,6	962	15,9	55,3
DESCONEGUT	111	2,8	63	3,0	174	2,9	63,8
Total	3.982	100	2.087	100	6.069	100	65,6

Taula 8 Distribució segons grup de transmissió i any de diagnòstic

Any	UDVP	HMS no ADVP	HMS i ADVP	HEMOF- HEMOT	PERI- NATAL	HETERO- SEXUAL	DESCO- NEGUT	Total
1981		1						1
1984	1	4	1	1			1	8
1985	5	8		2	1			16
1986	25	22	1	4	1	2		55
1987	72	49	3	8	4	3		139
1988	153	81	6	6	7	15	1	269
1989	186	131	8	6	5	17	6	359
1990	238	126	12	5	8	44	9	442
1991	215	159	5	8	6	53	11	457
1992	243	160	11	8	6	79	6	513
1993	245	131	8	8	6	78	15	491
1994	391	171	13	2	3	104	15	699
1995	332	178	13	3	6	100	10	642
1996	274	103	14	1	7	104	10	513
1997	183	78	1	3	5	100	15	385
1998	113	46	3	1		69	17	249
1999	86	46		1	1	51	13	198
2000	87	40	1			42	11	181
2001	75	42	1	2		35	8	163
2002	59	35		1		31	11	137
2003	50	37	2			32	14	135
2004	9	3	1			3	1	17
Total	3.042	1.651	104	70	66	962	174	6.069

Entre els homosexuals masculins, el 4,5% manifesten ser bisexuals

Taula 9 Distribució segons sexe i any de diagnòstic

Any	Homes		Dones		Total	
	N	%	N	%	N	%
1981	1	100,0			1	,0
1984	8	100,0			8	,1
1985	15	93,8	1	6,3	16	,3
1986	48	87,3	7	12,7	55	,9
1987	119	85,6	20	14,4	139	2,3
1988	221	82,2	48	17,8	269	4,4
1989	312	86,9	47	13,1	359	5,9
1990	371	83,9	71	16,1	442	7,3
1991	379	82,9	78	17,1	457	7,5
1992	411	80,1	102	19,9	513	8,5
1993	391	79,6	100	20,4	491	8,1
1994	560	80,1	139	19,9	699	11,5
1995	520	81,0	122	19,0	642	10,6
1996	386	75,2	127	24,8	513	8,5
1997	296	76,9	89	23,1	385	6,3
1998	198	79,5	51	20,5	249	4,1
1999	155	78,3	43	21,7	198	3,3
2000	140	77,3	41	22,7	181	3,0
2001	126	77,3	37	22,7	163	2,7
2002	107	78,1	30	21,9	137	2,3
2003	111	82,2	24	17,8	135	2,2
2004	9	52,9	8	47,1	17	,3
Total	4.884	80,5	1.185	19,5	6.069	100

Taula 10 Distribució segons tipus de malaltia indicativa de SIDA i període de diagnòstic

Malaltia diagnòstica	1981-1993		1994/31-03-2004		1981/31-03-2004*	
	N	%	N	%	N	%
Tuberculosi*	536	19,4	1096	33,1	1.632	26,8
Pneumònia per P. carinii	594	21,6	581	17,5	1.175	19,4
Síndrome caquètica	288	10,5	228	6,9	516	8,5
Toxoplasmosi cerebral	242	8,8	189	5,7	431	7,1
Candidiasi esofàgica	227	8,3	202	6,1	429	7,1
Sarcoma de Kaposi	229	8,3	180	5,4	411	6,8
Limfoma no hodgkinia	70	2,5	110	3,3	180	3,0
Pneumònia per P. carinii i altres	85	3,1	78	2,4	163	2,7
Encefalopatia pel VIH	48	1,7	81	2,4	129	2,1
Leucoencefalopatia multifocal progressiva	33	1,2	94	2,8	127	2,1
Altres associacions	61	2,2	59	1,8	120	2,0
Criptosporidiasi	74	2,7	41	1,2	115	1,9
Pneumònies bacterianes recurrents	1	,0	85	2,6	86	1,4
Criptococcosi extrapulmonar	36	1,3	40	1,2	76	1,3
Citomegalovirus d'òrgans	38	1,4	30	,9	68	1,1
M. avium o kansasii disseminada	23	,8	43	1,3	66	1,1
Herpes simple muco-cutani	41	1,5	23	,7	64	1,1
Retinitis per Citomegalovirus	16	,6	38	1,1	54	,9
Sarcoma de Kaposi i altres	22	,8	23	,7	45	,7
Micobacteriosi extrapulmonar	15	,5	29	,9	44	,7
Càncer invasiu de coll uterí			29	,9	29	,5
Septicèmia recurrent per salmonel·la	18	,7	8	,2	26	,4
Infeccions bacterianes recurrents	22	,8	2	,1	24	,4
Isosporiasi	10	,4	7	,2	17	,3
Candidiasi bronquial i/o pulmonar	7	,3	7	,2	14	,2
Limfoma primari de cervell	4	,1	9	,3	13	,2
Pneumonitis intersticial	5	,2	4	,1	9	,1
Herpes simple bronquial	4	,1	3	,1	7	,1
Histoplasmosi disseminada	1	,0			1	,0
Total	2.750	100	3.319	100	6.069	100

*inclou 626 amb localització pulmonar exclusivament, 453 extrapulmonar i 458 mixtes. Un total de 95 tenien altres malalties definitives.

Taula 11 Distribució de les malalties observades en el moment del diagnòstic*

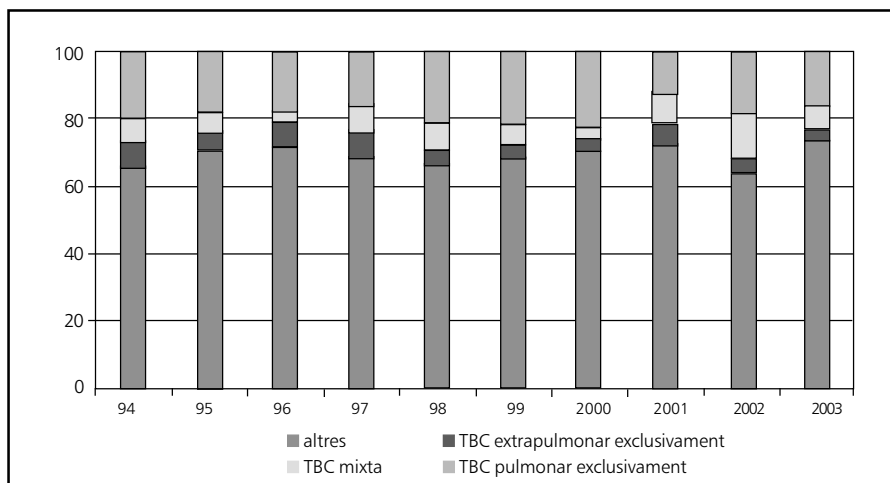
Malaltia observada	N	%**
Malalties per micobacteries***	2073	34,16
Pneumònia per P.carinii	1901	31,32
Candidiasi esofàgica	793	13,07
Toxoplasmosi cerebral	626	10,31
Sarcoma Kaposi	596	9,82
Limfoma no Hodgkin	221	3,64
Criptosporidiasi	219	3,61
Citomegalovirus d'òrgans	189	3,11
Leucoencefalopatia multifocal progressiva	181	2,98
Herpes simple muco-cutani > 1 mes	157	2,59
Criptococosi extrapulmonar	135	2,22
Candidiasi bronquial o pulmonar	58	,96
Isosporiasi	23	,38
Limfoma primari cervell	23	,38
Pneumonitis I.L. < 13anys	12	,20
Histoplasmosi	2	,03

* en el cas de les malalties per micobacteris es considera en qualsevol moment de l'evolució

** S'ha calculat en relació al nombre de malalts

*** 187 corresponen a micobacteris no tuberculosos

Figura 2 Evolució anual dels casos segons presentin o no tuberculosi com a malaltia indicativa. Residents a Barcelona (1994-2003)



Taula 12 Distribució dels grups de transmissió segons tipus de malaltia indicativa de SIDA, en els casos a partir de l'any 1994

Transmissió	Tuberculosi		Altres		Total	
	N	%	N	%	N	%
UDVP	680	65,5	979	42,9	1.659	50,0
HMS no ADVP	143	13,8	636	27,9	779	23,5
HMS i ADVP	17	1,6	32	1,4	49	1,5
HEMOF-HEMOT	1	,1	13	,6	14	,4
PERINATAL			22	1,0	22	,7
HETEROSEXUAL	176	17,0	495	21,7	671	20,2
DESCONEGUT	21	2,0	104	4,6	125	3,8
Total	1.038	100	2.281	100	3.319	100

Taula 13 Distribució dels casos de SIDA vius a 31 de març de 2003, segons grup de transmissió i districte de residència

Districte Municipal	UDVP	HMS no ADVP	HMS i ADVP	HEMOF-HEMOT	PERI-NATAL	HETEROSEXUAL	DESCONEGUT	Total
Eixample	99	143	7	1	3	66	8	327
Sants-Montjuïc	138	67	6		3	66	5	285
Les Corts	22	20	1	1	1	14	1	60
Sarrià-Sant Gervasi	40	53	3	3	1	20	2	122
Gràcia	52	61	2	2		27	7	151
Horta-Guinardó	93	14	3	1	3	42	7	163
Nou Barris	131	24	2		5	35	5	202
Sant Andreu	60	17	1		2	24	7	111
Sant Martí	105	43	1	1	7	51	14	222
Desconegut	15	5				2		22
Total	966	556	35	10	27	430	63	2.087

Taula 14 Distribució dels nous diagnòstic de infecció pel VIH a Barcelona declarats a Barcelona, segons any i grup de transmissió

Transmissió	2001		2002		2003		2004		Total	
	N	%	N	%	N	%	N	%	N	%
UDVP	61	20,7	58	15,0	49	13,2	7	21,2	175	16,1
HMS	78	26,4	98	25,3	103	27,7	4	12,1	283	26,0
HMS+UDVP	2	,7			1	,3			3	,3
HTS	81	27,5	92	23,8	83	22,3	1	3,0	257	23,6
Desconegut	73	24,7	139	35,9	136	36,6	21	63,6	369	33,9
Total	295	100	387	100	372	100	33	100	1.087	100

* En 34,2% (372) dels casos es desconeix el lloc de residència. Dels 715 casos restants, 80,7% (577) residien a Barcelona. Dades procedents del sistema d'informació de declaració voluntària de Barcelona.

Figura 3 Evolució anual dels casos i del nombre de morts de SIDA, i casos que consten com a vius a 31 de març de 2004

