

Situació a 31 de desembre de 2003

62

SIDA a Barcelona

Vigilància epidemiològica

Institut de Medicina i Salut (IMS)
Servei d'Epidemiologia

Trobareu les dades i el butlletí complet al portal de l'Institut www.aspb.es/quefem/docs/sida62.pdf

C S B Consorci Sanitari de Barcelona



Agència
de Salut Pública

62

SIDA a Barcelona

Vigilància epidemiològica

Agència de Salut Pública

Servei d'Epidemiologia

Situació a 31 de desembre de 2003

Responsables de l'edició

P. García de Olalla
R. Clos
A. Orcau
JA. Caylà

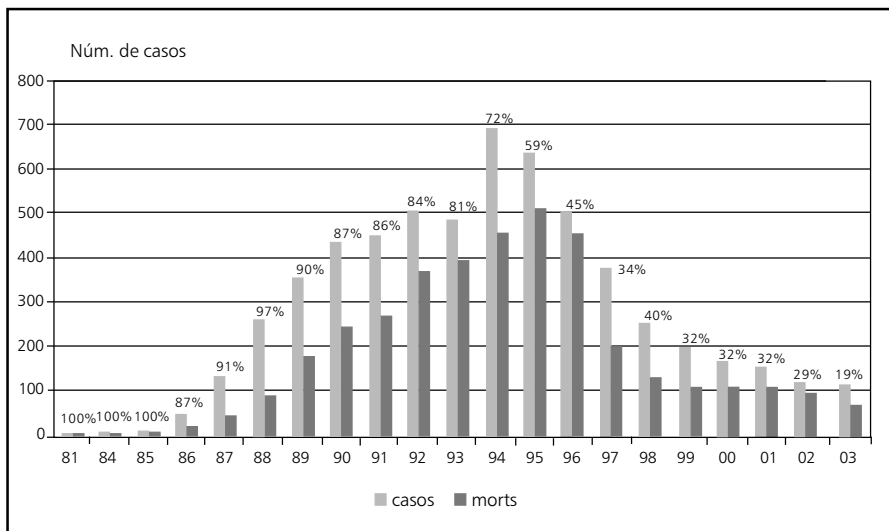
Han col·laborat en la recollida de dades

I. Badosa
AM. Botia,
L. Curiel
C. Elies,
MA. Ferrer
P. Gorrindo,
R. Pedro
M. Sanz

Índex

Figura 1. Evolució anual dels casos i del nombre de morts de SIDA. Residents a Barcelona (1981-2002), segons dades a 15/01/2004	4
Taula 1. Distribució segons centre sanitari, lloc de residència i data de diagnòstic	5
Taula 2. Distribució segons grup de transmissió i districte	7
Taula 3. Distribució segons districte, nombre total i taxes d'incidència acumulada per 100.000 habitants	7
Taula 4. Taxes d'incidència acumulada de SIDA segons barri de residència. Barcelona períodes 1981-87, 1988-1993 i 1994/2003	8
Taula 5. Distribució segons grup de transmissió, edat i sexe (Homes)	9
Distribució segons grup de transmissió, edat i sexe (Dones)	9
Distribució segons grup de transmissió, edat i sexe (Total)	9
Taula 6. Distribució segons grup de transmissió i sexe. Comparació període 1981/30-09-2003 vs 4t trimestre 2003. Xifres expressades en percentatges	10
Taula 7. Taxes de letalitat segons grup de transmissió	10
Taula 8. Distribució segons grup de transmissió i any de diagnòstic	11
Taula 9. Distribució segons sexe i any de diagnòstic	11
Taula 10. Distribució segons tipus de malaltia indicativa de SIDA i període de diagnòstic	12
Taula 11. Distribució de les malalties observades en el moment del diagnòstic	13
Figura 2. Evolució anual dels casos segons presentin o no tuberculosi com a malaltia indicativa. Residents a Barcelona (1988-2003)	13
Taula 12. Distribució dels grups de transmissió segons tipus de malaltia indicativa de SIDA, en els casos a partir de l'any 1994	14
Taula 13. Distribució dels casos de SIDA vius a 31 de desembre de 2003, segons grup de transmissió i districte de residència	14
Taula 14. Distribució dels casos de SIDA vius a 31 de desembre de 2003, segons grup d'edat i sexe	15
Taula 15. Distribució dels nous diagnòstics detectats d'infecció pel VIH a Barcelona segons any i grup de transmissió	15
Figura 3. Evolució anual dels casos i del nombre de morts de SIDA, i casos vius a 31 de desembre de 2003	16

Figura 1 Evolució anual dels casos i del nombre de morts de SIDA. Residents a Barcelona (1981-2002), segons dades a 15/01/2004



Les xifres expressades en percentatges fan referència a la letalitat detectada a 15/01/04 entre els casos de l'any corresponent. La letalitat global en aquesta data ha estat del 66%.

NOTES: Les dades que es presenten en aquest butlletí fan referència exclusivament a casos detectats per l'Agència de Salut Pública de Barcelona fins el 15/01/2004 corresponents a pacients diagnosticats fins el 30/09/2003 havent de ser considerades com a provisionals i susceptibles de modificacions, atès que algunes declaracions poden efectuar-se amb retard.

Des de l'1/1/88 es considera la definició dels CDC-1987 i des de l'1/1/94 la d'Europa-1993.

ABREVIATURES:

UDVP: Usuaris de drogues per via parenteral

HMS: Homes amb relacions homosexuals

HETEROSEXUALS: Dones i homes amb relacions heterosexuales

HEMOF-HEMOT: Hemofílics-Hemotransfosos

Taula 1 Distribució segons centre sanitari, lloc de residència i data de diagnòstic

Centre sanitari	1981/30-09-04		1-10-03/31-12-04		1981/31-12-04		Total
	Barcelona		Barcelona		Barcelona		
	si	no	si	no	si	no	
H. Clínic i Provincial	1.841	898	5	1	1.846	899	2.745
H. General Vall d'Hebron	993	440	4	2	997	442	1.439
H. Nuestra Sra del Mar	1.048	240	3	1	1.051	241	1.292
H. Sant Pau	801	223	1		802	223	1.025
H. Germans Trias i Pujol	331	11			331	11	342
C. P. d'Homages de Barcelona	120	181		1	120	182	302
Alberg Sant Joan de Déu	36	85	1		37	85	122
H. Creu Roja Barcelona	92	30			92	30	122
H. Prínceps d'Espanya	97	3			97	3	100
C. P. Quatre Camins	73	11			73	11	84
H. Materno-Infantil Vall d'Hebron	25	46			25	46	71
H. Barcelona	49	21			49	21	70
C. P. Brians	49	17			49	17	66
H. Esperança	59	5			59	5	64
Quinta Salut L'Aliança	39	18			39	18	57
H. Sagrat Cor	31	12			31	12	43
Clínica Quirón	29	7			29	7	36
H. Terrassa	34	2			34	2	36
ABS Raval Sud	24	1			24	1	25
Centre Mèdic Delfos	20	5			20	5	25
C. P. Dones	7	13			7	13	20
Dispensari Central Malalties Tòrax	13	6			13	6	19
H. Creu Roja (Hospitalet)	19				19		19
Presó Ponent (Lleida)	13	3			13	3	16
CAP Drassanes	12	3			12	3	15
H. P. Sta. Maria (Lleida)	15				15		15
Centre Resid Atmella del Vallés	14				14		14
H. Sant Joan Déu	13	1			13	1	14
C. P. de Joves	3	8			3	8	11
Clínica Sagrada Família	7	3			7	3	10
H. General de Manresa	9	1			9	1	10
H. Sant Rafel	7	2			7	2	9
Serveis Clínics	6	2			6	2	8
Centre Mèdic Teknon	7	1			7	1	8
H. Mútua de Terrassa	7				7		7
Fora de Catalunya	6				6		6
Clínica Corachán	6				6		6
Clínica Tres Torres	2	4			2	4	6
CAP Dr. Lluís Sayé	3	2			3	2	5
Clínica Pilar	5				5		5
Clínica Plató	4	1			4	1	5

Taula 1 (cont.)**Distribució segons centre sanitari, lloc de residència i data de diagnòstic**

Centre sanitari	1981/30-09-04		1-10-03/31-12-04		1981/31-12-04		Total
	Barcelona		Barcelona		Barcelona		
	si	no	si	no	si	no	
Institut Dexeus	5				5		5
C. H. Parc Taulí	3	2			3	2	5
H. Terrassa Unitat Penitenciària	5				5		5
C. Preveenció i Control M.T.S.	3	1			3	1	4
Centre Privat	2	1			2	1	3
ADESLAS	1	2			1	2	3
C.H. Unitat Cor. Manresa	3				3		3
H. Girona	3				3		3
H. General de Catalunya	3				3		3
Consorci Sanitari Mataró	3				3		3
ABS Gòtic	2				2		2
H. Sant Gervasi	2				2		2
Clínica Barceloneta	1	1			1	1	2
Clínica Monsalud	2				2		2
H. Sant Joan de Reus	2				2		2
H. Tortosa «Verge de la Cinta»	2				2		2
C.P. Balear	1				1		1
CAP Lesseps	1				1		1
CAP les Hortes	1				1		1
C.P. Tarragona	1				1		1
Clínica Renal Dr. Rotellar	1				1		1
Policlínica Barcelona	1				1		1
C.M.Sant Jordi Sant Andreu		1				1	1
Clínica Fundació-FIATC	1				1		1
Clínica San José		1				1	1
Clínica Provença		1				1	1
Clínica Figarola	1				1		1
H. Evangelic	1				1		1
H. Casa de Maternitat	1				1		1
Institut Guttmann		1				1	1
H. Sant Jaume de Calella		1				1	1
H. Residencial Sant Camil	1				1		1
H. Figueres	1				1		1
Hospital de Palamós	1				1		1
H. St. Pau i Sta. Tecla Tarragona	1				1		1
C. Q. Municipal Perecamps		1				1	1
H. Militar		1				1	1
Total	6.025	2.320	14	5	6.039	2.325	8.364

Dels hospitals de fora de Barcelona només s'inclouen els residents a la ciutat.

**Aquest trimestre s'han detectat 25 casos corresponents a trimestres anteriors.*

Taula 2 Distribució segons grup de transmissió i districte

Districte Municipal	UDVP	HMS no UDVP	HMS i UDVP	HEMOF-HEMOT	PERI-NATAL	HETERO-SEXUAL	DESCO-NEGUT	Total
Ciutat Vella	615	283	27	5	4	178	38	1.150
Eixample	285	412	17	15	7	141	28	905
Sants-Montjuïc	361	186	11	5	9	122	15	709
Les Corts	72	48	6	2	3	33	10	174
Sarrià-Sant Gervasi	134	145	5	6	1	51	14	356
Gràcia	171	151	5	7	2	73	11	420
Horta-Guinardó	295	78	7	6	9	96	20	511
Nou Barris	490	83	11	8	12	92	10	706
Sant Andreu	227	86	4	8	5	52	13	395
Sant Martí	355	153	10	9	14	97	35	673
Desconegut	21	14				4	1	40
Total	3.026	1.639	103	71	66	939	195	6.039

Taula 3 Distribució segons districte, nombre total i taxes d'incidència acumulada per 100.000 habitants

Districte Municipal	N	%	Població	Taxes acumulades
Ciutat Vella	1.150	19,0	90.612	1.269,15
Eixample	905	15,0	274.282	329,95
Sants-Montjuïc	709	11,7	179.465	395,06
Les Corts	174	2,9	89.750	193,87
Sarrià-Sant Gervasi	356	5,9	148.273	240,16
Gràcia	420	7,0	128.608	326,57
Horta-Guinardó	511	8,5	184.557	276,88
Nou Barris	706	11,7	188.781	373,98
Sant Andreu	395	6,5	144.998	272,42
Sant Martí	673	11,1	214.252	314,12
Desconegut	40	,7		
Total	6.039	100	1.643.542	367,44

Taula 4**Taxes d'incidència acumulada* de SIDA segons barri de residència.
Barcelona períodes 1981-87, 1988-1993 i 1994-2003**

Barri residència	Població	1981-1987	1988-1993	1994/31-12-03	1981/31-12-03
Barceloneta	16.163	24,75	426,90	686,75	1.138,40
Parc	21.994	50,01	413,75	563,79	1.027,55
Gòtic	15.346	71,68	599,50	801,51	1.472,70
Raval	37.109	29,64	501,23	843,46	1.374,33
Sant Antoni	39.501	22,78	139,24	197,46	359,48
E. Eixample	106.647	16,88	166,91	141,59	325,37
D. Eixample	44.306	15,80	173,79	194,10	383,70
Estació del Nord	31.169	16,04	176,46	179,67	372,16
Sagrada Família	52.659	17,09	104,45	144,32	265,86
Poble-Sec	37.042	21,60	164,68	404,95	591,22
Montjuïc	1.524	65,62	459,32	787,40	1.312,34
Zona Franca-Port	28.846	6,93	225,33	329,34	561,60
Font Guatlla	9.880		172,06	131,58	303,64
Bordeta-Hostafrancs	19.413	5,15	118,48	118,48	242,11
Sants	82.760	12,08	119,62	146,21	277,91
Les Corts	74.816	8,02	84,21	101,58	193,81
Pedralbes	14.934	6,70	113,83	73,66	194,19
Sant Gervasi	109.751	13,67	123,92	112,98	250,57
Sarrià	36.129	2,77	116,25	71,96	190,98
Vallvidrera	2.357		212,13	296,99	509,12
Gràcia	94.178	16,99	135,91	180,51	333,41
Vallcarca	34.430	8,71	124,89	174,27	307,87
Guinardó	74.232	10,78	101,03	138,75	250,57
Horta	78.547	7,64	106,94	155,32	269,90
Vall Hebron	31.778	3,15	132,17	188,81	324,12
Vilapicina-Peira	73.723	6,78	104,45	155,99	267,22
Roquetes-Verdúm	100.306	9,97	170,48	232,29	412,74
Ciutat Meridiana	14.752	20,34	250,81	359,27	630,42
Sagrera	55.012	3,64	92,71	101,80	198,14
Congrés	15.133	6,61	138,77	145,38	290,76
Sant Andreu	52.531	15,23	133,25	112,31	260,80
Bon Pastor	13.535	14,78	295,53	265,98	576,28
Trinitat Vella	8.787		68,28	238,99	307,27
Fort Pius	11.755	17,01	246,70	170,14	433,86
Poblenou	46.832	17,08	162,28	234,88	414,25
Barri Besòs	27.241	11,01	157,85	227,60	396,46
Clot	63.471	6,30	107,14	159,13	272,57
Verneda	64.953	6,16	75,44	144,72	226,32
Total	1.643.542	13,32	154,06	200,06	367,44

* per 100.000 habitants.

Taula 5 Distribució segons grup de transmissió, edat i sexe (Homes)

Grup risc	Menors 1 any	1-4 Anys	5-9 Anys	10-14 Anys	15-19 Anys	20-29 Anys	30-39 Anys	40-49 Anys	50-59 Anys	60 i+ Anys	Total
UDVP					9	819	1.273	206	10	2	2.319
HMS no ADVP					1	213	601	528	199	95	1.637
HMS i ADVP						39	58	5	1		103
HEMOF-HEMOT			1	1	4	10	14	8	10	9	57
PERINATAL	20	15	3	1							39
HETEROSEXUAL					1	49	184	154	98	62	548
DESCONEGUT						12	55	38	29	24	158
Total	20	15	4	2	15	1.142	2.185	939	347	192	4.861

Distribució segons grup de transmissió, edat i sexe (Dones)

Grup risc	Menors 1 any	1-4 Anys	5-9 Anys	10-14 Anys	15-19 Anys	20-29 Anys	30-39 Anys	40-49 Anys	50-59 Anys	60 i+ Anys	Total
UDVP					3	296	353	55			707
HMS no ADVP								1		1	2
HMS i ADVP						1	3	5	3	2	14
HEMOF-HEMOT			4								27
PERINATAL	9	14									27
HETEROSEXUAL					6	97	167	64	42	15	391
DESCONEGUT					1	8	9	7	7	5	37
Total	9	14	4		10	402	532	132	52	23	1.178

Distribució segons grup de transmissió, edat i sexe (Total)

Grup risc	Menors 1 any	1-4 Anys	5-9 Anys	10-14 Anys	15-19 Anys	20-29 Anys	30-39 Anys	40-49 Anys	50-59 Anys	60 i+ Anys	Total
UDVP					12	1.115	1.626	261	10	2	3.026
HMS no ADVP					1	213	601	529	199	96	1.639
HMS i ADVP						39	58	5	1		103
HEMOF-HEMOT			1	1	4	11	17	13	13	11	71
PERINATAL	29	29	7	1							66
HETEROSEXUAL					7	146	351	218	140	77	939
DESCONEGUT					1	20	64	45	36	29	195
Total	29	29	8	2	25	1.544	2.717	1.071	399	215	6.039

Taula 6 Distribució segons grup de transmissió i sexe. Comparació període 1981/30-06-2003* vs 2003**. Xifres expressades en percentages

Grup risc	Homes			Dones			Total		
	1981-03*	2003**	1981-03	1981-03*	2003**	1981-03	1981-03*	2003**	1981-03
UDVP	47,7	50,0	47,7	60,1		60,0	50,1	42,9	50,1
HMS no ADVP	33,7	25,0	33,7	,2		,2	27,2	21,4	27,1
HMS i ADVP	2,1	8,3	2,1				1,7	7,1	1,7
HEMOP-HEMOT	1,2		1,2	1,2		1,2	1,2		1,2
PERINATAL	,8		,8	2,3		2,3	1,1		1,1
HETEROSEXUAL	11,3		11,3	33,2	50,0	33,2	15,6	7,1	15,5
DESCONEGUT	3,2	16,7	3,3	3,1	50,0	3,1	3,2	21,4	3,2
Total	100	100	100	100	100	100	100	100	100

*fins 30-09-2003

**1-10-2003/31-12-2003

Taula 7 Taxes de letalitat segons grup de transmissió

Grup risc	Vius		Morts		Total		Letalitat (%)
	N	%	N	%	N	%	
UDVP	963	46,6	2.063	51,9	3.026	50,1	68,2
HMS no ADVP	546	26,4	1.093	27,5	1.639	27,1	66,7
HMS i ADVP	34	1,6	69	1,7	103	1,7	67,0
HEMOP-HEMOT	11	,5	60	1,5	71	1,2	84,5
PERINATAL	27	1,3	39	1,0	66	1,1	59,1
HETEROSEXUAL	414	20,0	525	13,2	939	15,5	55,9
DESCONEGUT	72	3,5	123	3,1	195	3,2	63,1
Total	2.067	100	3.972	100	6.039	100,0	65,8

Taula 8 Distribució segons grup de transmissió i any de diagnòstic

Any	UDVP	HMS no UDVP	HMS i UDVP	HEMOF-HEMOT	PERI-NATAL	HETERO-SEXUAL	DESCO-NEGUT	Total
1981		1						1
1984	1	4	1	1			1	8
1985	5	8		2	1			16
1986	25	22	1	4	1	2		55
1987	72	49	3	8	4	3		139
1988	153	81	6	6	7	15	1	269
1989	186	131	8	6	5	17	6	359
1990	238	126	12	5	8	44	9	442
1991	215	159	5	8	6	53	11	457
1992	244	160	11	8	6	79	6	514
1993	245	131	8	8	6	78	15	491
1994	391	171	13	2	3	104	15	699
1995	332	178	13	3	6	100	10	642
1996	273	103	14	1	7	104	10	512
1997	183	77	1	3	5	96	19	384
1998	113	46	3	1		68	18	249
1999	86	47		1	1	48	16	199
2000	86	40	1			42	11	180
2001	75	41	1	2		34	10	163
2002	59	33		2		25	17	136
2003	44	31	2			27	20	124
Total	3.026	1.639	103	71	66	939	195	6.039

Entre els homosexuals masculins, el 13,4% manifesten ser bisexuals

Taula 9 Distribució segons sexe i any de diagnòstic

Any	Homes		Dones		Total	
	N	%	N	%	N	%
1981	1	100			1	,0
1984	8	100			8	,1
1985	15	93,8	1	6,3	16	,3
1986	48	87,3	7	12,7	55	,9
1987	119	85,6	20	14,4	139	2,3
1988	221	82,2	48	17,8	269	4,5
1989	312	86,9	47	13,1	359	5,9
1990	371	83,9	71	16,1	442	7,3
1991	379	82,9	78	17,1	457	7,6
1992	412	80,2	102	19,8	514	8,5
1993	391	79,6	100	20,4	491	8,1
1994	560	80,1	139	19,9	699	11,6
1995	520	81,0	122	19,0	642	10,6
1996	385	75,2	127	24,8	512	8,5
1997	295	76,8	89	23,2	384	6,4
1998	198	79,5	51	20,5	249	4,1
1999	156	78,4	43	21,6	199	3,3
2000	139	77,2	41	22,8	180	3,0
2001	126	77,3	37	22,7	163	2,7
2002	106	77,9	30	22,1	136	2,3
2003	99	79,8	25	20,2	124	2,1
Total	4.861	80,5	1.178	19,5	6.039	100

Taula 10 Distribució segons tipus de malaltia indicativa de SIDA i període de diagnòstic

Malaltia diagnòstica	1981-1993		1994-2003		1981-2003	
	N	%	N	%	N	%
Tuberculosi	499	18,1	1.029	31,4	1.528	25,4
Pneumònia per P.carinii	595	21,6	573	17,4	1.168	19,3
Síndrome caquètica	288	10,5	228	6,9	516	8,5
Toxoplasmosi cerebral	242	8,8	188	5,7	430	7,1
Candidiasi esofàgica	227	8,3	200	6,1	427	7,1
Sarcoma de Kaposi	229	8,3	178	5,4	407	6,7
Linfoma no hodgkinia	70	2,5	110	3,3	180	3,0
Pneumònia per P. carinii i altres	85	3,1	77	2,3	162	2,7
Encefalopatia pel VIH	48	1,7	81	2,5	129	2,1
Leucoencefalopatia multifocal progressiva	33	1,2	90	2,7	123	2,0
Altres associacions	61	2,2	59	1,8	120	2,0
Criptosporidiosi	74	2,7	41	1,2	115	1,9
Pneumònies bacterianes recurrents	1	,0	85	2,6	86	1,4
Criptococcosi extrapulmonar	36	1,3	40	1,2	76	1,3
Citomegalovirus d'òrgans	38	1,4	29	,9	67	1,1
M. avium o kansasii disseminada	23	,8	43	1,3	66	1,1
Herpes simple muco-cutani	41	1,5	23	,7	64	1,1
Retinitis per citomegalovirus	16	,6	38	1,2	54	,9
Tuberculosi extrapulmonar i altres	37	1,3	15	,5	52	,9
Sarcoma de Kaposi i altres	22	,8	23	,7	45	,7
Micobacteriosi extrapulmonar	15	,5	28	,9	43	,7
Tuberculosi pulmonar i altres			42	1,3	42	,7
Càncer invasiu de coll uterí			28	,9	28	,5
Septicèmia recurrent per salmonel.la	18	,7	8	,2	26	,4
Infeccions bacterianes recurrents	22	,8	2	,1	24	,4
Isosporiosi	10	,4	7	,2	17	,3
Candidiasi bronquial i/o pulmonar	7	,3	7	,2	14	,2
Linfoma primari de cervell	4	,1	9	,3	13	,2
Pneumonitis intersticial	5	,2	4	,1	9	,1
Herpes simple bronquial	4	,1	3	,1	7	,1
Histoplasmosi disseminada	1	,0			1	,0
Total de taula	2.751	100	3.288	100	6.039	100

* Inclou 621 amb localització pulmonar exclusivament, 452 extrapulmonar i 455 mixtes

Taula 11 Distribució de les malalties observades en el moment del diagnòstic*

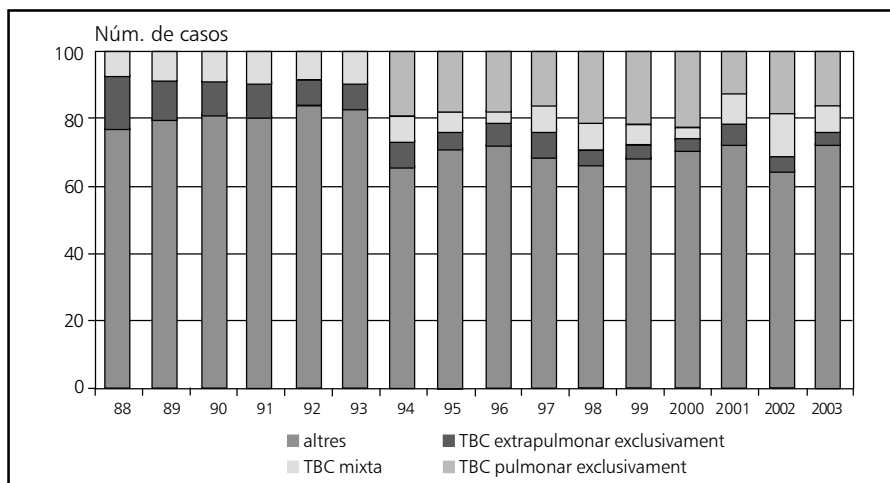
Malaltia observada	N	%**
Malalties per micobacteris	2.059	34,10
Pneumònia per P.carinii	1.892	31,33
Candidiasi esofàgica	790	13,08
Toxoplasmosi cerebral	625	10,35
Sarcoma Kaposi	592	9,80
Limfoma no Hodgkin	221	3,66
Criptosporidiasi	219	3,63
Citomegalovirus d'òrgans	188	3,11
Leucoencefalopatia multifocal progressiva	177	2,93
Herpes simple muco-cutani > 1 mes	157	2,60
Criptococosi extrapulmonar	135	2,24
Candidiasi bronquial o pulmonar	58	,96
Limfoma primari cervell	23	,38
Isosporiasi	23	,38
Pneumonitis I.L. <13 anys	12	,20
Histoplasmosi	2	,03

* en el cas de les malalties per micobacteris es considera en qualsevol moment de l'evolució

** S'ha calculat en relació al nombre de malalts

*** 186 corresponen a micobacteris no tuberculosos

Figura 2 Evolució anual dels casos segons presentin o no tuberculosi com a malaltia indicativa. Residents a Barcelona (1988-2003)



Taula 12 Distribució dels grups de transmissió segons tipus de malaltia indicativa de SIDA, en els casos a partir de l'any 1994

Grup risc	Tuberculosi		Altres		Total	
	N	%	N	%	N	%
UDVP	676	65,7	966	42,8	1.642	49,9
HMS no ADVP	139	13,5	628	27,8	767	23,3
HMS i ADVP	17	1,7	31	1,4	48	1,5
HEMOF-HEMOT	1	,1	14	,6	15	,5
PERINATAL			22	1,0	22	,7
HETEROSEXUAL	166	16,1	482	21,3	648	19,7
DESCONEGUT	30	2,9	116	5,1	146	4,4
Total	1.029	100	2.259	100	3.288	100

Taula 13 Distribució dels casos de SIDA vius a 31 de desembre de 2003, segons grup de transmissió i districte de residència

Districte Municipal	UDVP	HMS no UDVP	HMS i UDVP	HEMOF-HEMOT	PERI-NATAL	HETEROSEXUAL	DESCONEGUT	Total
Ciutat Vella	212	106	9	1	2	77	11	418
Eixample	98	140	6	1	3	63	12	323
Sants-Montjuïc	138	66	6		3	64	5	282
Les Corts	22	20	1	1	1	14	1	60
Sarrià-Sant Gervasi	39	51	3	3	1	20	2	119
Gràcia	52	61	2	2		27	7	151
Horta-Guinardó	91	14	3	1	3	42	7	161
Nou Barris	131	23	2	1	5	34	4	200
Sant Andreu	59	17	1		2	24	7	110
Sant Martí	106	43	1	1	7	47	16	221
Desconegut	15	5				2		22
Total	963	546	34	11	27	414	72	2.067

Taula 14 Distribució dels casos de SIDA vius a 31 de desembre de 2003, segons grup d'edat, sexe

Grups d'Edat	Homes		Dones		Total	
	N	%	N	%	N	%
Menors 1 any	8	,5	2	,4	10	,5
1-4 anys	6	,4	6	1,3	12	,6
5-9 anys	1	,1	3	,7	4	,2
10-14 anys	1	,1			1	,0
15-19 anys	2	,1	3	,7	5	,2
20-29 anys	332	20,6	128	28,2	460	22,3
30-39 anys	809	50,2	225	49,6	1.034	50,0
40-49 anys	315	19,5	65	14,3	380	18,4
50-59 anys	104	6,4	15	3,3	119	5,8
60 i + anys	35	2,2	7	1,5	42	2,0
Total	1.613	100	454	100	2.067	100

Taula 15 Distribució dels nous diagnòstic de infecció pel VIH a Barcelona declarats a Barcelona, segons any i grup de transmissió

Grup risc	2001		2002		2003		Total	
	N	%	N	%	N	%	N	%
UDVP	50	17,2	45	11,9	27	8,5	122	12,4
HMS	74	25,4	92	24,4	59	18,6	225	22,8
HMS+UDVP	2	,7			1	,3	3	,3
HTS	80	27,5	91	24,1	64	20,1	235	23,8
Desconegut	85	29,2	149	39,5	167	52,5	401	40,7
Total	291	100	377	100	318	100	986	100

* En 38,2% (377) dels casos es desconeix el lloc de residència. Dels 609 casos restants, 79,6% (485) residien a Barcelona. Dades procedents d'un sistema d'informació de declaració voluntària.

Figura 3 Evolució anual dels casos i del nombre de morts de SIDA, i casos vius a 31 de desembre de 2003

