

Situació a 30 de setembre de 2003

61

SIDA a Barcelona

Vigilància epidemiològica

Institut de Medicina i Salut (IMS)
Servei d'Epidemiologia

Trobareu les dades i el butlletí complet al portal de l'Institut www.aspb.es/quefem/docs/sida61.pdf

C S B Consorci Sanitari de Barcelona



Agència
de Salut Pública

61

SIDA a Barcelona

Vigilància epidemiològica

Agència de Salut Pública

Servei d'Epidemiologia

Situació a 30 de setembre de 2003

Responsables de l'edició

P. García de Olalla
R. Clos
A. Orcau
JA. Caylà

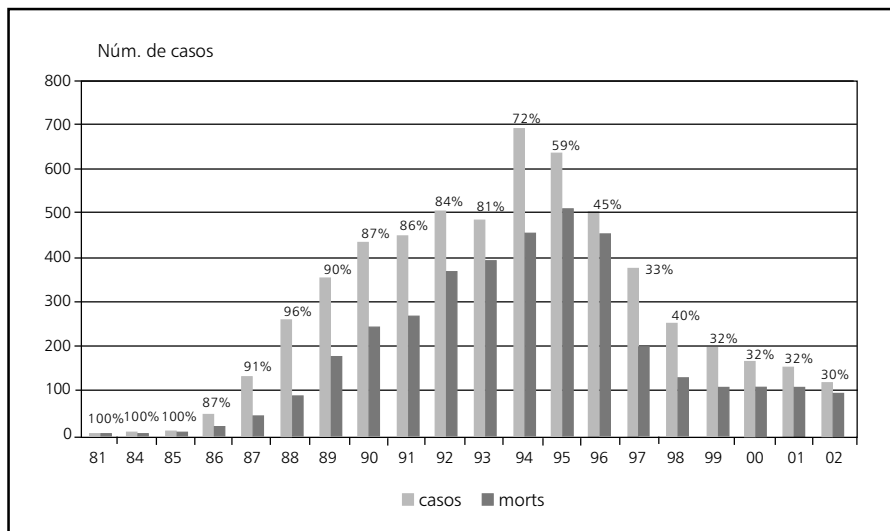
Han col·laborat en la recollida de dades

I. Badosa
AM. Botia,
L. Curiel
C. Elies,
MA. Ferrer
P. Gorrindo,
R. Pedro
M. Sanz

Índex

Figura 1. Evolució anual dels casos i del nombre de morts de SIDA. Residents a Barcelona (1981-2002), segons dades a 15/10/2003	4
Taula 1. Distribució segons centre sanitari, lloc de residència i data de diagnòstic	5
Taula 2. Distribució segons grup de transmissió i districte	7
Taula 3. Distribució segons districte, nombre total i taxes d'incidència acumulada per 100.000 habitants	7
Taula 4. Taxes d'incidència acumulada de SIDA segons barri de residència. Barcelona períodes 1981-87, 1988-1993 i 1994/2003	8
Taula 5. Distribució segons grup de transmissió, edat i sexe (Homes)	9
Distribució segons grup de transmissió, edat i sexe (Dones)	9
Distribució segons grup de transmissió, edat i sexe (Total)	9
Taula 6. Distribució segons grup de transmissió i sexe. Comparació període 1981/30-06-2003 vs 2003. Xifres expressades en percentages	10
Taula 7. Taxes de letalitat segons grup de transmissió	10
Taula 8. Distribució segons grup de transmissió i any de diagnòstic	11
Taula 9. Distribució segons sexe i any de diagnòstic	11
Taula 10. Distribució segons tipus de malaltia indicativa de SIDA i període de diagnòstic	12
Taula 11. Distribució de les malalties observades en el moment del diagnòstic	13
Figura 2. Evolució anual dels casos segons presentin o no tuberculosi com a malaltia indicativa. Residents a Barcelona (1988-2002)	13
Taula 12. Distribució dels grups de transmissió segons tipus de malaltia indicativa de SIDA, en els casos a partir de l'any 1994	14
Taula 13. Distribució dels casos de SIDA vius a 30 de setembre de 2003, segons grup de transmissió i districte de residència	14
Taula 14. Distribució dels casos de SIDA vius a 30 de setembre de 2003, segons grup d'edat i sexe	15
Taula 15. Distribució dels nous diagnòstics detectats d'infecció pel VIH a Barcelona segons any i grup de transmissió	15
Figura 3. Evolució anual dels casos i del nombre de morts de SIDA, i casos vius a 30 de setembre de 2003	16

Figura 1 Evolució anual dels casos i del nombre de morts de SIDA. Residents a Barcelona (1981-2002), segons dades a 15/10/2003



Les xifres expressades en percentatges fan referència a la letalitat detectada a 15/10/03 entre els casos de l'any corresponent. La letalitat global en aquesta data ha estat del 66%.

NOTES: Les dades que es presenten en aquest butlletí fan referència exclusivament a casos detectats per l'Agència de Salut Pública de Barcelona fins el 15/10/2003 corresponents a pacients diagnosticats fins el 30/09/2003 havent de ser considerades com a provisionals i susceptibles de modificacions, atès que algunes declaracions poden efectuar-se amb retard.

Des de l'1/1/88 es considera la definició dels CDC-1987 i des de l'1/1/94 la d'Europa-1993.

ABREVIATURES:

UDVP: Usuaris de drogues per via parenteral

HMS: Homes amb relacions homosexuals

HETEROSEXUALS: Dones i homes amb relacions heterosexuals

HEMOF-HEMOT: Hemofílics-Hemotransfósos

Taula 1**Distribució segons centre sanitari, lloc de residència i data de diagnòstic**

Centre sanitari	1981/30-06-03		1-07-03/30-09-03		1981/30-09-03		Total
	Barcelona		Barcelona		Barcelona		
	si	no	si	no	si	no	
H. Clínic i Provincial	1.829	895	3		1.832	895	2.727
H. General Vall d'Hebron	989	435	4	5	993	440	1.433
H. Nuestra Sra. del Mar	1.034	236	10	4	1.044	240	1.284
H. Sant Pau	791	219	3	1	794	220	1.014
H. Germans Trias i Pujol	330				330		330
C. P. d'Homes de Barcelona	120	177			120	177	297
H. Creu Roja Barcelona	92	30			92	30	122
Alberg Sant Joan de Déu	36	85			36	85	121
H. Prínceps d'Espanya	96				96		96
C. P. Quatre Camins	73	11			73	11	84
H. Materno-Infantil Vall d'Hebron	25	46			25	46	71
H. Barcelona	49	21			49	21	70
C. P. Brians	48	17			48	17	65
H. Esperança	59	5			59	5	64
Quinta Salut L'Aliança	39	18			39	18	57
H. Sagrat Cor	29	11	1		30	11	41
Clínica Quirón	29	7			29	7	36
H. Terrassa	34				34		34
ABS Raval Sud	24	1			24	1	25
Centre Mèdic Delfos	20	5			20	5	25
C. P. Dones	7	13			7	13	20
Dispensari Central Malalties Tòrax	13	6			13	6	19
H. Creu Roja (Hospitalet)	19				19		19
Presó Ponent (Lleida)	13	3			13	3	16
CAP Drassanes	12	3			12	3	15
H. P. Sta. Maria (Lleida)	15				15		15
Centre Resid Atmella del Vallés	14				14		14
H. Sant Joan Déu	13	1			13	1	14
C. P. de Joves	3	8			3	8	11
Clínica Sagrada Família	7	3			7	3	10
H. Sant Rafel	7	2			7	2	9
H. General de Manresa	9				9		9
Centre Mèdic Teknon	7	1			7	1	8
Serveis Clínics	5	2			5	2	7
H. Mútua de Terrassa	7				7		7
Fora de Catalunya	6				6		6
Clínica Corachán	6				6		6
Clínica Tres Torres	2	4			2	4	6
CAP Dr. Lluís Sayé	3	2			3	2	5
Clínica Pilar	5				5		5
Clínica Plató	4	1			4	1	5

Taula 1 (cont.)**Distribució segons centre sanitari, lloc de residència i data de diagnòstic**

Centre sanitari	1981/31-06-03		1-07-03/30-09-03*		1981/30-09-03		Total
	Barcelona		Barcelona		Barcelona		
	si	no	si	no	si	no	
Institut Dexeus	5				5		5
H. Terrassa Unitat Penitenciària	5				5		5
C. Preveenció i Control M.T.S.	3	1			3	1	4
Centre Privat	2	1			2	1	3
ADESLAS	1	2			1	2	3
C.H. Unitat Cor. Manresa	3				3		3
H. Girona	3				3		3
H. General de Catalunya	3				3		3
C. H. Parc Taulí	3				3		3
Consorci Sanitari Mataró	3				3		3
ABS Gòtic	2				2		2
H. Sant Gervasi	2				2		2
Clínica Barceloneta	1	1			1	1	2
Clínica Monsalud	2				2		2
H. Sant Joan de Reus	2				2		2
H. Tortosa «Verge de la Cinta»	2				2		2
C.P. Balear	1				1		1
CAP Lesseps	1				1		1
Cap les Hortes			1		1		1
C.P. Tarragona	1				1		1
Clínica Renal Dr. Rotellar	1				1		1
Policlínica Barcelona	1				1		1
C.M.Sant Jordi Sant Andreu		1				1	1
Clínica Fundació-FIATC	1				1		1
Clínica San José		1				1	1
Clínica Provença		1				1	1
Clínica Figarola	1				1		1
H. Evangèlic	1				1		1
H. Casa de Maternitat	1				1		1
Institut Guttmann		1				1	1
H. Residencial Sant Camil	1				1		1
H. Figueres	1				1		1
Hospital de Palamós	1				1		1
H. St. Pau i Sta. Tecla Tarragona	1				1		1
C. Q. Municipal Perecamps		1				1	1
H. Militar		1				1	1
Total	5.978	2.279	22	10	6.000	2.289	8.289

Dels hospitals de fora de Barcelona només s'inclouen els residents a la ciutat.

**Aquest trimestre s'han detectat 27 casos corresponents a trimestres anteriors.*

Taula 2 Distribució segons grup de transmissió i districte

Districte Municipal	UDVP	HMS no UDVP	HMS i UDVP	HEMOF-HEMOT	PERI-NATAL	HETERO-SEXUAL	DESCO-NEGUT	Total
Ciutat Vella	612	281	27	5	4	177	37	1.143
Eixample	286	410	17	15	7	141	24	900
Sants-Montjuïc	359	183	11	5	9	120	15	702
Les Corts	72	48	6	2	3	33	10	174
Sarrià-Sant Gervasi	134	145	5	6	1	51	13	355
Gràcia	170	151	5	7	2	72	9	416
Horta-Guinardó	293	78	6	6	9	95	20	507
Nou Barris	490	83	11	8	12	92	9	705
Sant Andreu	226	84	4	8	5	52	11	390
Sant Martí	353	153	10	9	14	97	32	668
Desconegut	21	14				4	1	40
Total	3.016	1.630	102	71	66	934	181	6.000

Taula 3 Distribució segons districte, nombre total i taxes d'incidència acumulada per 100.000 habitants

Districte Municipal	N	%	Població	Taxes acumulades
Ciutat Vella	1.143	19,1	90.612	1.261,42
Eixample	900	15,0	274.282	328,13
Sants-Montjuïc	702	11,7	179.465	391,16
Les Corts	174	2,9	89.750	193,87
Sarrià-Sant Gervasi	355	5,9	148.273	239,48
Gràcia	416	6,9	128.608	323,46
Horta-Guinardó	507	8,5	184.557	274,71
Nou Barris	705	11,8	188.781	373,45
Sant Andreu	390	6,5	144.998	268,97
Sant Martí	668	11,1	214.252	311,78
Desconegut	40	,7		100,0
Total	6.000	100	1.643.542	365,07

Taula 4**Taxes d'incidència acumulada* de SIDA segons barri de residència.
Barcelona períodes 1981-87, 1988-1993 i 1994/2003****

Barri residència	Població	1981-1987	1988-1993	1994/30-09-03	1981/30-09-03
Barceloneta	16.163	24,75	426,90	674,38	1.126,03
Parc	21.994	50,01	413,75	559,24	1.023,01
Gòtic	15.346	71,68	599,50	788,48	1.459,66
Raval	37.109	29,64	498,53	840,77	1.368,94
Sant Antoni	39.501	22,78	139,24	197,46	359,48
E. Eixample	106.647	16,88	166,91	139,71	323,50
D. Eixample	44.306	15,80	176,05	191,85	383,70
Estació del Nord	31.169	16,04	176,46	179,67	372,16
Sagrada Família	52.659	17,09	104,45	138,63	260,16
Poble-Sec	37.042	21,60	164,68	396,85	583,12
Montjuïc	1.524	65,62	459,32	787,40	1.312,34
Zona Franca-Port	28.846	6,93	225,33	329,34	561,60
Font Guatlla	9.880		172,06	131,58	303,64
Bordeta-Hostafrancs	19.413	5,15	118,48	118,48	242,11
Sants	82.760	12,08	119,62	141,37	273,08
Les Corts	74.816	8,02	84,21	101,58	193,81
Pedralbes	14.934	6,70	113,83	73,66	194,19
Sant Gervasi	109.751	13,67	123,01	112,98	249,66
Sarrià	36.129	2,77	116,25	71,96	190,98
Vallvidrera	2.357		212,13	296,99	509,12
Gràcia	94.178	16,99	135,91	178,39	331,29
Vallcarca	34.430	8,71	124,89	168,46	302,06
Guinardó	74.232	10,78	101,03	136,06	247,87
Horta	78.547	7,64	106,94	152,77	267,36
Vall Hebron	31.778	3,15	132,17	188,81	324,12
Vilapicina-Peira	73.723	6,78	104,45	155,99	267,22
Roquetes-Verdúm	100.306	9,97	170,48	232,29	412,74
Ciutat Meridiana	14.752	20,34	250,81	352,49	623,64
Sagrera	55.012	3,64	92,71	98,16	194,50
Congrés	15.133	6,61	138,77	145,38	290,76
Sant Andreu	52.531	15,23	133,25	108,51	256,99
Bon Pastor	13.535	14,78	295,53	265,98	576,28
Trinitat Vella	8.787		68,28	227,61	295,89
Fort Pius	11.755	17,01	246,70	170,14	433,86
Poblenou	46.832	17,08	162,28	230,61	409,98
Barri Besòs	27.241	11,01	157,85	227,60	396,46
Clot	63.471	6,30	107,14	155,98	269,41
Verneda	64.953	6,16	75,44	143,18	224,78
Total	1.643.542	13,32	154,00	197,74	365,07

* per 100.000 habitants.

** Fins 30-09-2003

Taula 5 Distribució segons grup de transmissió, edat i sexe (Homes)

Grup risc	Menors 1 any	1-4 Anys	5-9 Anys	10-14 Anys	15-19 Anys	20-29 Anys	30-39 Anys	40-49 Anys	50-59 Anys	60 i+ Anys	Total
UDVP					9	818	1.269	202	10	2	2.310
HMS no UDVP					1	213	596	525	199	94	1.628
HMS i UDVP						39	57	5	1		102
HEMOF-HEMOT			1	1	4	10	14	8	10	9	57
PERINATAL	20	15	3	1							39
HETEROSEXUAL					1	49	183	151	98	62	544
DESCONEGUT						12	50	34	28	23	147
Total	20	15	4	2	15	1.141	2.169	925	346	190	4.827

Distribució segons grup de transmissió, edat i sexe (Dones)

Grup risc	Menors 1 any	1-4 Anys	5-9 Anys	10-14 Anys	15-19 Anys	20-29 Anys	30-39 Anys	40-49 Anys	50-59 Anys	60 i+ Anys	Total
UDVP					3	296	353	54			706
HMS no UDVP								1		1	2
HMS i UDVP						1	3	5	3	2	14
HEMOF-HEMOT			4								27
PERINATAL	9	14									27
HETEROSEXUAL					6	97	166	64	42	15	390
DESCONEGUT					1	7	8	6	7	5	34
Total	9	14	4		10	401	530	130	52	23	1.173

Distribució segons grup de transmissió, edat i sexe (Total)

Grup risc	Menors 1 any	1-4 Anys	5-9 Anys	10-14 Anys	15-19 Anys	20-29 Anys	30-39 Anys	40-49 Anys	50-59 Anys	60 i+ Anys	Total
UDVP					12	1.114	1.622	256	10	2	3.016
HMS no UDVP					1	213	596	526	199	95	1.630
HMS i UDVP						39	57	5	1		102
HEMOF-HEMOT			1	1	4	11	17	13	13	11	71
PERINATAL	29	29	7	1							66
HETEROSEXUAL					7	146	349	215	140	77	934
DESCONEGUT					1	19	58	40	35	28	181
Total	29	29	8	2	25	1.542	2.699	1.055	398	213	6.000

Taula 6 Distribució segons grup de transmissió i sexe. Comparació període 1981/30-06-2003* vs 2003**. Xifres expressades en percentages

Grup risc	Homes			Dones			Total		
	1981-03*	2003**	1981-03**	1981-03*	2003**	1981-03**	1981-03*	2003**	1981-03**
UDVP	47,9	31,6	47,9	60,3		60,2	50,4	27,3	50,3
HMS no UDVP	33,7	31,6	33,7	,2		,2	27,2	27,3	27,2
HMS i UDVP	2,1	5,3	2,1				1,7	4,5	1,7
HEMOP-HEMOT	1,2		1,2	1,2		1,2	1,2		1,2
PERINATAL	,8		,8	2,3		2,3	1,1		1,1
HETEROSEXUAL	11,2	21,1	11,3	33,1	100,0	33,2	15,5	31,8	15,6
DESCONEGUT	3,0	10,5	3,0	2,9		2,9	3,0	9,1	3,0
Total	100	100	100	100	100	100	100	100	100

*1er trimestre i 2on trimestre

**3er trimestre

Taula 7 Taxes de letalitat segons grup de transmissió

Grup risc	Vius		Morts		Total		Letalitat (%)
	N	%	N	%	N	%	
UDVP	959	47,0	2.057	51,9	3.016	50,3	68,2
HMS no UDVP	538	26,4	1.092	27,6	1630	27,2	67,0
HMS i UDVP	34	1,7	68	1,7	102	1,7	66,7
HEMOP-HEMOT	11	,5	60	1,5	71	1,2	84,5
PERINATAL	27	1,3	39	1,0	66	1,1	59,1
HETEROSEXUAL	409	20,0	525	13,3	934	15,6	56,2
DESCONEGUT	62	3,0	119	3,0	181	3,0	65,7
Total	2.040	100	3.960	100	6.000	100	66

Taula 8 Distribució segons grup de transmissió i any de diagnòstic

Any	UDVP	HMS no UDVP	HMS i UDVP	HEMOF-HEMOT	PERI-NATAL	HETERO-SEXUAL	DESCO-NEGUT	Total
1981		1						1
1984	1	4	1	1			1	8
1985	5	8		2	1			16
1986	25	22	1	4	1	2		55
1987	72	49	3	8	4	3		139
1988	153	81	6	6	7	15	1	269
1989	186	131	8	6	5	17	6	359
1990	238	126	12	5	8	44	9	442
1991	215	159	5	8	6	53	11	457
1992	244	160	11	8	6	79	5	513
1993	245	131	8	8	6	78	15	491
1994	391	171	13	2	3	104	14	698
1995	332	178	13	3	6	100	10	642
1996	273	103	14	1	7	104	9	511
1997	183	76	1	3	5	96	19	383
1998	113	46	3	1		68	18	249
1999	85	47		1	1	48	16	198
2000	86	40	1			42	11	180
2001	75	41	1	2		34	10	163
2002	58	33		2		25	14	132
2003	36	23	1			22	12	94
Total	3.016	1.630	102	71	66	934	181	6.000

Entre els homosexuals masculins, el 13,4% manifesten ser bisexuals

Taula 9 Distribució segons sexe i any de diagnòstic

Any	Homes		Dones		Total	
	N	%	N	%	N	%
1981	1	100			1	,0
1984	8	100			8	,1
1985	15	93,8	1	6,3	16	,3
1986	48	87,3	7	12,7	55	,9
1987	119	85,6	20	14,4	139	2,3
1988	221	82,2	48	17,8	269	4,5
1989	312	86,9	47	13,1	359	6,0
1990	371	83,9	71	16,1	442	7,4
1991	379	82,9	78	17,1	457	7,6
1992	411	80,1	102	19,9	513	8,6
1993	391	79,6	100	20,4	491	8,2
1994	559	80,1	139	19,9	698	11,6
1995	520	81,0	122	19,0	642	10,7
1996	384	75,1	127	24,9	511	8,5
1997	294	76,8	89	23,2	383	6,4
1998	198	79,5	51	20,5	249	4,2
1999	155	78,3	43	21,7	198	3,3
2000	139	77,2	41	22,8	180	3,0
2001	126	77,3	37	22,7	163	2,7
2002	104	78,8	28	21,2	132	2,2
2003	72	76,6	22	23,4	94	1,6
Total	4.827	80,5	1.173	19,6	6.000	100

Taula 10 Distribució segons tipus de malaltia indicativa de SIDA i període de diagnòstic

Malaltia diagnòstica	1981-1993		1994/30-09-2003		1981/30-09-2003	
	N	%	N	%	N	%
Tuberculosi*	499	18,1	1.021	31,4	1.520	25,3
Pneumònia per P.carinii	595	21,6	563	17,3	1.158	19,3
Síndrome caquètica	287	10,4	226	7,0	513	8,6
Candidiasi esofàgica	227	8,3	200	6,2	427	7,1
Toxoplasmosi cerebral	242	8,8	185	5,7	427	7,1
Sarcoma de Kaposi	229	8,3	175	5,4	404	6,7
Limfoma no hodgkinia	70	2,5	109	3,4	179	3,0
Pneumònia per P. carinii i altres	85	3,1	75	2,3	160	2,7
Encefalopatia pel VIH	48	1,7	80	2,5	128	2,1
Leucoencefalopatia						
multifocal progressiva	33	1,2	87	2,7	120	2,0
Altres associacions	61	2,2	59	1,8	120	2,0
Criptosporidiasi	74	2,7	41	1,3	115	1,9
Pneumònies bacterianes recurrents	1	,0	84	2,6	85	1,4
Criptococcosi extrapulmonar	36	1,3	40	1,2	76	1,3
Citomegalovirus d'òrgans	38	1,4	29	,9	67	1,1
M. avium o kansasii disseminada	23	,8	43	1,3	66	1,1
Herpes simple muco-cutani	41	1,5	23	,7	64	1,1
Retinitis per citomegalovirus	16	,6	38	1,2	54	,9
Tuberculosi extrapulmonar i altres	37	1,3	15	,5	52	,9
Micobacteriosi extrapulmonar	15	,5	28	,9	43	,7
Sarcoma de Kaposi i altres	22	,8	21	,6	43	,7
Tuberculosi pulmonar i altres			42	1,3	42	,7
Càncer invasiu de coll uterí			28	,9	28	,5
Septicèmia recurrent per salmonel.la	18	,7	8	,2	26	,4
Infeccions bacterianes recurrents	22	,8	2	,1	24	,4
Isosporiasi	10	,4	7	,2	17	,3
Limfoma primari de cervell	4	,1	9	,3	13	,2
Candidiasi bronquial i/o pulmonar	7	,3	5	,2	12	,2
Pneumonitis intersticial	5	,2	4	,1	9	,2
Herpes simple bronquial	4	,1	3	,1	7	,1
Histoplasmosi disseminada	1	,0			1	,0
Total	2.750	100	3.250	100	6.000	100

*inclou 617 amb localització pulmonar exclusivament, 451 extrapulmonar i 452 mixtes

Taula 11 Distribució de les malalties observades en el moment del diagnòstic*

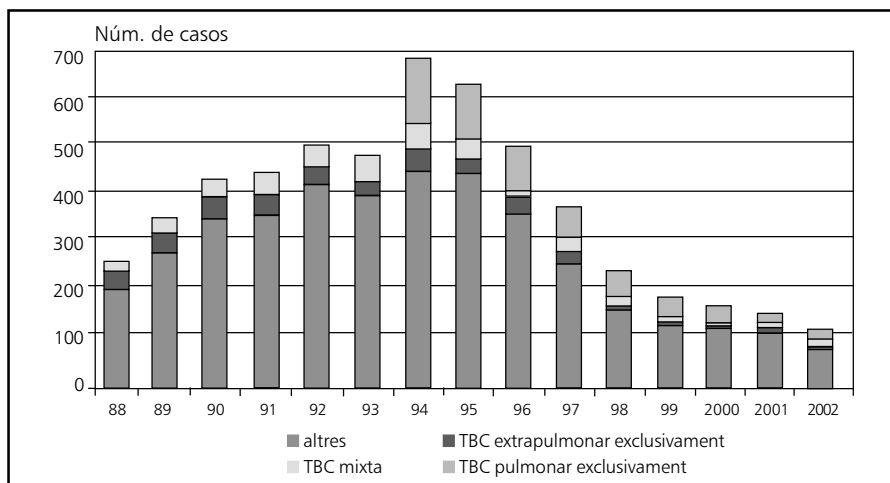
Malaltia observada	N	%**
Malalties per micobacteris	2.048	34,13
Pneumònia per P.carinii	1.879	31,32
Candidiasi esofàgica	788	13,13
Toxoplasmosi cerebral	622	10,37
Sarcoma Kaposi	586	9,77
Limfoma no Hodgkin	220	3,67
Criptosporidiasi	218	3,63
Citomegalovirus d'òrgans	188	3,13
Leucoencefalopatia multifocal progressiva	173	2,88
Herpes simple muco-cutani > 1 mes	156	2,60
Criptococosi extrapulmonar	134	2,23
Candidiasi bronquial o pulmonar	56	,93
Limfoma primari cervell	23	,38
Isosporiasi	23	,38
Pneumonitis I.L. < 13anys	12	,20
Histoplasmosi	2	,03

*en el cas de les malalties per micobacteris es considera en qualsevol moment de l'evolució

**S'ha calculat en relació al nombre de malalts

***186 corresponen a micobacteris no tuberculosos

Figura 2 Evolució anual dels casos segons presentin o no tuberculosi com a malaltia indicativa. Residents a Barcelona (1988-2002)



Taula 12 Distribució dels grups de transmissió segons tipus de malaltia indicativa de SIDA, en els casos a partir de l'any 1994

Grup risc	Tuberculosi		Altres		Total	
	N	%	N	%	N	%
UDVP	673	65,9	959	43,0	1.632	50,2
HMS no UDVP	139	13,6	619	27,8	758	23,3
HMS i UDVP	17	1,7	30	1,3	47	1,4
HEMOF-HEMOT	1	,1	14	,6	15	,5
PERINATAL			22	1,0	22	,7
HETEROSEXUAL	165	16,2	478	21,4	643	19,8
DESCONEGUT	26	2,5	107	4,8	133	4,1
Total	1.021	100	2.229	100	3.250	100

Taula 13 Distribució dels casos de SIDA vius a 30 de setembre de 2003, segons grup de transmissió i districte de residència

Districte Municipal	UDVP	HMS no UDVP	HMS i UDVP	HEMOF-HEMOT	PERI-NATAL	HETEROSEXUAL	DESCONEGUT	Total
Ciutat Vella	210	105	9	1	2	76	10	413
Eixample	99	138	6	1	3	63	8	318
Sants-Montjuïc	137	63	6		3	62	5	276
Les Corts	22	20	1	1	1	14	1	60
Sarrià-Sant Gervasi	39	51	3	3	1	20	2	119
Gràcia	51	61	2	2		26	5	147
Horta-Guinardó	90	14	3	1	3	41	7	159
Nou Barris	132	23	2	1	5	34	3	200
Sant Andreu	58	15	1		2	24	6	106
Sant Martí	106	43	1	1	7	47	15	220
Desconegut	15	5				2		22
Total	959	538	34	11	27	409	62	2.040

Taula 14 Distribució dels casos de SIDA vius a 30 de setembre de 2003, segons grup d'edat, sexe

Grups d'Edat	Homes		Dones		Total	
	N	%	N	%	N	%
Menors 1 any	8	,5	2	,4	10	,5
1-4 anys	6	,4	6	1,3	12	,6
5-9 anys	1	,1	3	,7	4	,2
10-14 anys	1	,1			1	,0
15-19 anys	2	,1	3	,7	5	,2
20-29 anys	332	20,9	128	28,4	460	22,5
30-39 anys	797	50,1	223	49,6	1.020	50,0
40-49 anys	305	19,2	63	14,0	368	18,0
50-59 anys	103	6,5	15	3,3	118	5,8
60 i + anys	35	2,2	7	1,6	42	2,1
Total	1.590	100	450	100	2.040	100

Taula 15 Distribució dels nous diagnòstic de infecció pel VIH a Barcelona declarats a Barcelona, segons any i grup de transmissió

Grup risc	2001		2002		2003		Total	
	N	%	N	%	N	%	N	%
UDVP	47	16,6	43	11,6	21	10,9	111	13,1
HMS	73	25,8	89	24,1	30	15,6	192	22,7
HMS+UDVP	2	,7					2	,2
HTS	76	26,9	89	24,1	37	19,3	202	23,9
Desconegut	85	30,0	149	40,3	104	54,2	338	40,0
Total	283	100	370	100	192	100	845	100

* En 36,9% (312) dels casos es desconeix el lloc de residència, 13% (112) no residien a Barcelona. Dades procedents d'un sistema d'informació de declaració voluntària.

Figura 3 Evolució anual dels casos i del nombre de morts de SIDA, i casos vius a 30 de setembre de 2003

