

Situació a 30 de juny de 2003

60

SIDA a Barcelona

Vigilància epidemiològica

Institut de Medicina i Salut (IMS)
Servei d'Epidemiologia

Trobareu les dades i el butlletí complet al portal
de l'Institut www.imsb.bcn.es/docs/sida_60

C S B Consorci Sanitari de Barcelona



Agència
de Salut Pública

60

SIDA a Barcelona

Vigilància epidemiològica

Agència de Salut Pública

Servei d'Epidemiologia

Situació a 30 de juny de 2003

Responsables de l'edició

P. García de Olalla
R. Clos
A. Orcau
JA. Caylà

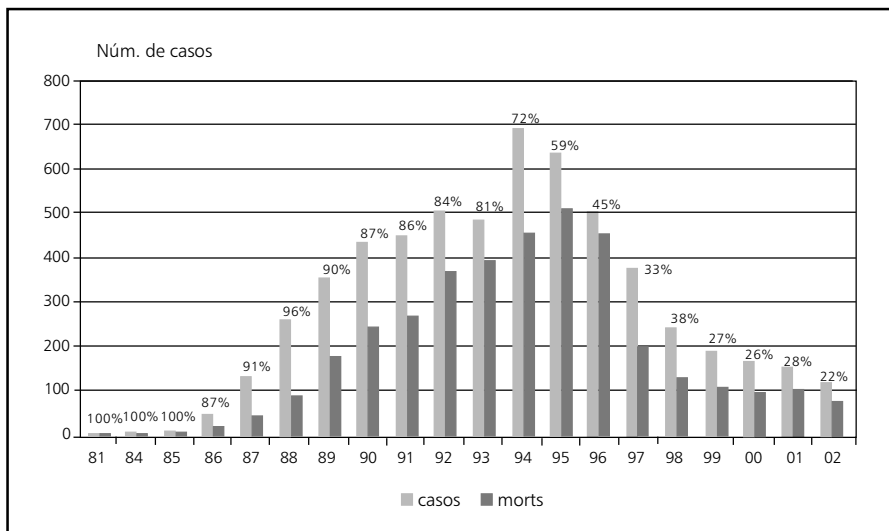
Han col·laborat en la recollida de dades

I. Badosa
AM. Botia,
L. Curiel
C. Elies,
MA. Ferrer
P. Gorrindo,
R. Pedro
M. Sanz

Índex

Figura 1. Evolució anual dels casos i del nombre de morts de SIDA. Residents a Barcelona (1981-2002), segons dades a 15/07/2003	4
Taula 1. Distribució segons centre sanitari, lloc de residència i data de diagnòstic	5
Taula 2. Distribució segons grup de transmissió i districte	7
Taula 3. Distribució segons districte, nombre total i taxes d'incidència acumulada per 100.000 habitants	7
Taula 4. Taxes d'incidència acumulada de SIDA segons barri de residència. Barcelona períodes 1981-87, 1988-1993 i 1994/30-06-2003	8
Taula 5. Distribució segons grup de transmissió, edat i sexe (Homes)	9
Distribució segons grup de transmissió, edat i sexe (Dones)	9
Distribució segons grup de transmissió, edat i sexe (Total)	9
Taula 6. Distribució segons grup de transmissió i sexe. Comparació període 1981/31-03-2003 vs 2on trimestre 2003. Xifres expressades en percentages	10
Taula 7. Taxes de letalitat segons grup de transmissió	10
Taula 8. Distribució segons grup de transmissió i any de diagnòstic	11
Taula 9. Distribució segons sexe i any de diagnòstic	11
Taula 10. Distribució segons tipus de malaltia indicativa de SIDA i període de diagnòstic	12
Taula 11. Distribució de les malalties observades en el moment del diagnòstic	13
Figura 2. Evolució anual dels casos segons presentin o no tuberculosi com a malaltia indicativa. Residents a Barcelona (1988-2002)	13
Taula 12. Distribució dels grups de transmissió segons tipus de malaltia indicativa de SIDA, en els casos a partir de l'any 1994	14
Taula 13. Distribució dels casos de SIDA vius a 30 de juny de 2003, segons grup de transmissió i districte de residència	14
Taula 14. Distribució dels casos de SIDA vius a 30 de juny de 2003, segons grup d'edat i sexe	15
Taula 15. Distribució dels nous diagnòstics detectats d'infecció pel VIH a Barcelona segons any i grup de transmissió	15
Figura 3. Evolució anual dels casos i del nombre de morts de SIDA, i casos vius a 30 de juny de 2003	16

Figura 1 Evolució anual dels casos i del nombre de morts de SIDA. Residents a Barcelona (1981-2002), segons dades a 15/07/2003



Les xifres expressades en percentatges fan referència a la letalitat detectada a 15/07/03 entre els casos de l'any corresponent. La letalitat global en aquesta data ha estat del 66%.

NOTES: Les dades que es presenten en aquest butlletí fan referència exclusivament a casos detectats per l'Agència de Salut Pública de Barcelona fins el 15/07/03 corresponents a pacients diagnosticats fins el 30/06/2003 havent de ser considerades com a provisionals i susceptibles de modificacions, atès que algunes declaracions poden efectuar-se amb retard.

Des de l'1/1/88 es considera la definició dels CDC-1987 i des de l'1/1/94 la d'Europa-1993.

ABREVIATURES:

UDVP: Usuaris de drogues per via parenteral

HMS: Homes amb relacions homosexuals

HETEROSEXUALS: Dones i homes amb relacions heterosexuals

HEMOF-HEMOT: Hemofílics-Hemotransfósos

Taula 1 Distribució segons centre sanitari, lloc de residència i data de diagnòstic

Centre sanitari	1981/31-03-03		1-04-03/30-06-03*		1981/30-06-03		Total
	Barcelona		Barcelona		Barcelona		
	si	no	si	no	si	no	
H. Clínic i Provincial	1825	893	2	2	1827	895	2722
H. General Vall d'Hebron	975	432	14	3	989	435	1424
H. Nuestra Sra del Mar	1023	235	10	1	1033	236	1269
H. Sant Pau	782	217	7	2	789	219	1008
H. Germans Trias i Pujol	330				330		330
C. P. d'Homes de Barcelona	115	171	1	1	116	172	288
H. Creu Roja Barcelona	92	30			92	30	122
Alberg Sant Joan de Déu	36	85			36	85	121
H. Prínceps d'Espanya	96				96		96
C. P. Quatre Camins	70	11			70	11	81
H. Materno-Infantil Vall d'Hebron	25	46			25	46	71
H. Barcelona	49	21			49	21	70
C. P. Brians	47	17			47	17	64
H. Esperança	59	5			59	5	64
Quinta Salut L'Aliança	39	18			39	18	57
H. Sagrat Cor	29	11			29	11	40
Clínica Quirón	29	7			29	7	36
H. Terrassa	34				34		34
ABS Raval Sud	24	1			24	1	25
Centre Mèdic Delfos	18	5	1		19	5	24
C. P. Dones	7	13			7	13	20
H. Creu Roja (Hospitalet)	19				19		19
Presó Ponent (Lleida)	13	3			13	3	16
CAP Drassanes	12	3			12	3	15
Dispensari Central Malalties Tòrax	9	6			9	6	15
H. P. Sta. Maria (Lleida)	15				15		15
Centre Resid Atmella del Vallès	14				14		14
H. Sant Joan Déu	13	1			13	1	14
C. P. de Joves	3	8			3	8	11
Clínica Sagrada Família	7	3			7	3	10
H. Sant Rafel	7	2			7	2	9
H. General de Manresa	9				9		9
Centre Mèdic Teknon	7	1			7	1	8
H. Mútua de Terrassa	7				7		7
Fora de Catalunya	6				6		6
Clínica Corachán	6				6		6
Clínica Tres Torres	2	4			2	4	6
CAP Dr. Lluís Sayé	3	2			3	2	5
Clínica Pilar	5				5		5
Clínica Plató	4	1			4	1	5

Taula 1 (cont.)**Distribució segons centre sanitari, lloc de residència i data de diagnòstic**

Centre sanitari	1981/31-03-03		1-04-03/30-06-03		1981/30-06-03		Total
	Barcelona		Barcelona		Barcelona		
	si	no	si	no	si	no	
Institut Dexeus	5				5		5
H. Terrassa Unitat Penitenciària	5				5		5
C. Prevevenció i Control M.T.S.	3	1			3	1	4
Centre Privat	2	1			2	1	3
ADESLAS	1	2			1	2	3
Serveis Clínics	1	2			1	2	3
C.H. Unitat Cor. Manresa	3				3		3
H. Girona	3				3		3
H. General de Catalunya	3				3		3
C. H. Parc Taulí	3				3		3
Consorci Sanitari Mataró	3				3		3
ABS Gòtic	2				2		2
H. Sant Gervasi	2				2		2
Clínica Barceloneta	1	1			1	1	2
Clínica Monsalud	2				2		2
H. Sant Joan de Reus	2				2		2
H. Tortosa "Verge de la Cinta"	2				2		2
C.P. Balear	1				1		1
CAP Lesseps	1				1		1
C.P. Tarragona	1				1		1
Clínica Renal Dr. Rotellar	1				1		1
Policlínica Barcelona	1				1		1
C.M.Sant Jordi Sant Andreu		1				1	1
Clínica Fundació-FIATC	1				1		1
Clínica San José		1				1	1
Clínica Provença		1				1	1
Clínica Figarola	1				1		1
H. Evangelic	1				1		1
H. Casa de Maternitat	1				1		1
Institut Guttmann		1				1	1
H. Residencial Sant Camil	1				1		1
H. Figueres	1				1		1
Hospital de Palamós	1				1		1
H. St. Pau i Sta. Tecla Tarragona	1				1		1
C. Q. Municipal Perecampes		1				1	1
H. Militar		1				1	1
Total	5.921	2.265	35	9	5.956	2.274	8.230

Dels hospitals de fora de Barcelona només s'inclouen els residents a la ciutat.

**Aquest trimestre s'han detectat 36 casos corresponents a trimestres anteriors.*

Taula 2 Distribució segons grup de transmissió i districte

Districte Municipal	ADVP	HMS no ADVP	HMS i ADVP	HEMOF-HEMOT	PERI-NATAL	HETERO-SEXUAL	DESCO-NEGUT	Total
Ciutat Vella	606	278	27	5	4	174	36	1.130
Eixample	285	410	17	15	7	137	24	895
Sants-Montjuïc	356	182	10	5	9	118	16	696
Les Corts	71	48	6	2	3	32	10	172
Sarrià-Sant Gervasi	133	144	5	6	1	51	13	353
Gràcia	170	150	5	7	2	70	10	414
Horta-Guinardó	292	78	6	6	9	94	20	505
Nou Barris	487	83	11	8	12	93	9	703
Sant Andreu	226	84	4	8	5	52	10	389
Sant Martí	351	149	10	9	14	96	31	660
Desconegut	21	14				3	1	39
Total	2.998	1.620	101	71	66	920	180	5.956

Taula 3 Distribució segons districte, nombre total i taxes d'incidència acumulada per 100.000 habitants

Districte Municipal	N	%	Població	Taxes acumulades
Ciutat Vella	1.130	19,0	90.612	1.247,08
Eixample	895	15,0	274.282	326,31
Sants-Montjuïc	696	11,7	179.465	387,82
Les Corts	172	2,9	89.750	191,64
Sarrià-Sant Gervasi	353	5,9	148.273	238,13
Gràcia	414	7,0	128.608	321,91
Horta-Guinardó	505	8,5	184.557	273,63
Nou Barris	703	11,8	188.781	372,39
Sant Andreu	389	6,5	144.998	268,28
Sant Martí	660	11,1	214.252	308,05
Desconegut	39	0,7		
Total	5.956	100	1.643.542	362,39

Taula 4**Taxes d'incidència acumulada* de SIDA segons barri de residència.
Barcelona períodes 1981-87, 1988-1993 i 1994/30-06-2003+. 1998**

Barri residència	Població	1981-1987	1988-1993	1994/30-06-03	1981/30-06-03
Barceloneta	16.163	24,75	426,90	655,82	1.107,47
Parc	21.994	50,01	413,75	550,15	1.013,91
Gòtic	15.346	71,68	599,50	775,45	1.446,63
Raval	37.109	29,64	498,53	824,60	1.352,77
Sant Antoni	39.501	22,78	139,24	194,93	356,95
E. Eixample	106.647	16,88	166,91	137,84	321,62
D. Eixample	44.306	15,80	176,05	191,85	383,70
Estació del Nord	31.169	16,04	176,46	173,25	365,75
Sagrada Família	52.659	17,09	104,45	136,73	258,27
Poble-Sec	37.042	21,60	164,68	386,05	572,32
Montjuïc	1.524	65,62	459,32	787,40	1.312,34
Zona Franca-Port	28.846	6,93	225,33	329,34	561,60
Font Guatlla	9.880		172,06	131,58	303,64
Bordeta-Hostafrancs	19.413	5,15	118,48	118,48	242,11
Sants	82.760	12,08	119,62	138,96	270,66
Les Corts	74.816	8,02	84,21	98,91	191,14
Pedralbes	14.934	6,70	113,83	73,66	194,19
Sant Gervasi	109.751	13,67	123,01	112,07	248,74
Sarrià	36.129	2,77	116,25	71,96	190,98
Vallvidrera	2.357		212,13	254,56	466,69
Gràcia	94.178	16,99	135,91	177,32	330,23
Vallcarca	34.430	8,71	124,89	165,55	299,16
Guinardó	74.232	10,78	101,03	137,41	249,22
Horta	78.547	7,64	106,94	150,23	264,81
Vall Hebron	31.778	3,15	132,17	188,81	324,12
Vilapicina-Peira	73.723	6,78	104,45	157,35	268,57
Roquetes-Verdúm	100.306	9,97	170,48	230,30	410,74
Ciutat Meridiana	14.752	20,34	250,81	345,72	616,87
Sagrera	55.012	3,64	92,71	96,34	192,69
Congrés	15.133	6,61	138,77	145,38	290,76
Sant Andreu	52.531	15,23	133,25	108,51	256,99
Bon Pastor	13.535	14,78	295,53	265,98	576,28
Trinitat Vella	8.787		68,28	227,61	295,89
Fort Pius	11.755	17,01	246,70	170,14	433,86
Poblenou	46.832	17,08	162,28	224,21	403,57
Barri Besòs	27.241	11,01	157,85	220,26	389,12
Clot	63.471	6,30	107,14	155,98	269,41
Verneda	64.953	6,16	75,44	138,56	220,16
Total	1.643.542	13,32	154,00	195,07	362,39

* per 100.000 habitants

Taula 5 Distribució segons grup de transmissió, edat i sexe (Homes)

Grup risc	Menors 1 any	1-4 Anys	5-9 Anys	10-14 Anys	15-19 Anys	20-29 Anys	30-39 Anys	40-49 Anys	50-59 Anys	60 i+ Anys	Total
ADVP					9	817	1.259	198	10	2	2.295
HMS no ADVP					1	212	591	522	199	93	1.618
HMS i ADVP						39	56	5	1		101
HEMOF-HEMOT			1	1	4	10	14	8	10	9	57
PERINATAL	20	15	3	1							39
HETEROSEXUAL					1	48	179	149	97	62	536
DESCONEGUT						12	50	32	28	23	145
Total	20	15	4	2	15	1.138	2.149	914	345	189	4.791

Distribució segons grup de transmissió, edat i sexe (Dones)

Grup risc	Menors 1 any	1-4 Anys	5-9 Anys	10-14 Anys	15-19 Anys	20-29 Anys	30-39 Anys	40-49 Anys	50-59 Anys	60 i+ Anys	Total
ADVP					3	296	351	53			703
HMS no ADVP								1		1	2
HMS i ADVP						1	3	5	3	2	14
HEMOF-HEMOT			4								27
PERINATAL	9	14									27
HETEROSEXUAL					6	97	162	63	41	15	384
DESCONEGUT					1	7	9	6	7	5	35
Total	9	14	4		10	401	525	128	51	23	1.165

Distribució segons grup de transmissió, edat i sexe (Total)

Grup risc	Menors 1 any	1-4 Anys	5-9 Anys	10-14 Anys	15-19 Anys	20-29 Anys	30-39 Anys	40-49 Anys	50-59 Anys	60 i+ Anys	Total
ADVP					12	1.113	1.610	251	10	2	2.998
HMS no ADVP					1	212	591	523	199	94	1.620
HMS i ADVP						39	56	5	1		101
HEMOF-HEMOT			1	1	4	11	17	13	13	11	71
PERINATAL	29	29	7	1							66
HETEROSEXUAL					7	145	341	212	138	77	920
DESCONEGUT					1	19	59	38	35	28	180
Total	29	29	8	2	25	1.539	2.674	1.042	396	212	5.956

Taula 6

**Distribució segons grup de transmissió i sexe. Comparació
període 1981/31-03-2003 vs 2on trimestre 2003*.
Xifres expressades en percentatges**

Grup risc	Homes			Dones			Total		
	1981/03*	2003**	1981/03	1981/03*	2003**	1981/03	1981/03**	2003*	1981/03
ADVP	47,9	40,7	47,9	60,4	50,0	60,3	50,4	42,9	50,3
HMS no ADVP	33,8	37,0	33,8	,1	12,5	,2	27,2	31,4	27,2
HMS i ADVP	2,1		2,1				1,7		1,7
HEMOT-FEMOT	1,2		1,2	1,2		1,2	1,2		1,2
PERINATAL	,8		,8	2,3		2,3	1,1		1,1
HETEROSEXUAL	11,2	7,4	11,2	32,9	37,5	33,0	15,5	14,3	15,4
DESCONEGUT	3,0	14,8	3,0	3,0		3,0	3,0	11,4	3,0
Total	100	100	100	100	100	100	100	100	100

*1er trimestre

**2on trimestre

Taula 7

Taxes de letalitat segons grup de transmissió

Grup risc	Vius		Morts		Total		Letalitat (%)
	N	%	N	%	N	%	
ADVP	969	47,2	2.029	52,0	2.998	50,3	67,7
HMS no ADVP	540	26,3	1.080	27,7	1.620	27,2	66,7
HMS i ADVP	33	1,6	68	1,7	101	1,7	67,3
HEMOT-FEMOT	11	,5	60	1,5	71	1,2	84,5
PERINATAL	27	1,3	39	1,0	66	1,1	59,1
HETEROSEXUAL	411	20,0	509	13,0	920	15,4	55,3
DESCONEGUT	62	3,0	118	3,0	180	3,0	65,6
Total	2.053	100	3.903	100	5.956	100	65,5

Taula 8 Distribució segons grup de transmissió i any de diagnòstic

Any	UDVP	HMS no ADVP	HMS i ADVP	HEMOF- HEMOT	PERI- NATAL	HETERO- XESUAL	DESCO- NEGUT	Total
1981		1						1
1984	1	4	1	1			1	8
1985	5	8		2	1			16
1986	25	22	1	4	1	2		55
1987	72	49	3	8	4	3		139
1988	153	81	6	6	7	15	1	269
1989	186	131	8	6	5	17	6	359
1990	238	126	12	5	8	44	9	442
1991	215	159	5	8	6	53	11	457
1992	244	160	11	8	6	79	5	513
1993	245	131	8	8	6	78	15	491
1994	391	171	13	2	3	104	14	698
1995	332	178	13	3	6	100	10	642
1996	273	103	14	1	7	104	9	511
1997	183	76	1	3	5	96	19	383
1998	113	46	3	1		67	18	248
1999	85	46		1	1	47	16	196
2000	84	39	1			39	12	175
2001	72	41	1	2		34	10	160
2002	53	32		2		24	14	125
2003	28	16				14	10	68
Total	2.998	1.620	101	71	66	920	180	5.956

Entre els homosexuals masculins, el 13% manifesten ser bisexuals

Taula 9 Distribució segons sexe i any de diagnòstic

Any	Homes		Dones		Total	
	N	%	N	%	N	%
1981	1	100			1	,0
1984	8	100			8	,1
1985	15	93,8	1	6,3	16	,3
1986	48	87,3	7	12,7	55	,9
1987	119	85,6	20	14,4	139	2,3
1988	221	82,2	48	17,8	269	4,5
1989	312	86,9	47	13,1	359	6,0
1990	371	83,9	71	16,1	442	7,4
1991	379	82,9	78	17,1	457	7,7
1992	411	80,1	102	19,9	513	8,6
1993	391	79,6	100	20,4	491	8,2
1994	559	80,1	139,0	19,9	698	11,7
1995	520	81,0	122,0	19,0	642	10,8
1996	384	75,1	127,0	24,9	511	8,6
1997	294	76,8	89,0	23,2	383	6,4
1998	197	79,4	51	20,6	248	4,2
1999	153	78,1	43	21,9	196	3,3
2000	135	77,1	40,0	22,9	175	2,9
2001	123	76,9	37,0	23,1	160	2,7
2002	99	79,2	26,0	20,8	125	2,1
2003	51	75,0	17,0	25,0	68	1,1
Total	4.791	80,4	1.165	19,6	5.956	100

Taula 10 Distribució segons tipus de malaltia indicativa de SIDA i període de diagnòstic

Malaltia diagnòstica	1981-1993		1994/30-06-2003		1981/30-06-2003	
	N	%	N	%	N	%
Tuberculosi *	536	19,4	1058	32,8	1594	26,8
Pneumònia per P.carinii	595	21,6	557	17,4	1152	19,3
Síndrome caquètica	287	10,4	226	7,0	513	8,6
Toxoplasmosi cerebral	242	8,8	183	5,7	425	7,1
Candidiasi esofàgica	227	8,3	197	6,1	424	7,2
Sarcoma de Kaposi	229	8,3	174	5,4	403	6,8
Limfoma no hodgkinia	70	2,5	106	3,3	176	3,0
Pneumònia per P. carinii i altres	85	3,1	74	2,3	159	2,7
Encefalopatia pel VIH	48	1,7	79	2,5	127	2,1
Altres associacions	61	2,2	59	1,8	120	2,0
Leucoencefalopatia multifocal progressiva	33	1,2	85	2,7	118	2,0
Criptosporidiasi	74	2,7	41	1,3	115	1,9
Pneumònies bacterianes recurrents	1	0,0	82	2,6	83	1,4
Criptococcosi extrapulmonar	36	1,3	40	1,2	76	1,3
Citomegalovirus d'òrgans	38	1,4	28	0,9	66	1,1
M. avium o kansasii disseminada	23	0,8	43	1,3	66	1,1
Herpes simple muco-cutani	41	1,5	23	0,7	64	1,1
Retinitis per citomegalovirus	16	0,6	38	1,2	54	0,9
Micobacteriosi extrapulmonar	15	0,5	27	0,8	42	0,7
Sarcoma de Kaposi i altres	22	0,8	20	0,6	42	0,7
Càncer invasiu de coll uterí			28	0,9	28	0,5
Septicèmia recurrent per salmonel.la	18	0,7	8	0,2	26	0,4
Infeccions bacterianes recurrents	22	0,8	2	0,1	24	0,4
Isosporiasi	10	0,4	7	0,2	17	0,3
Limfoma primari de cervell	4	0,1	9	0,3	13	0,2
Candidiasi bronquial i/o pulmonar	7	0,3	5	0,2	12	0,2
Pneumonitis intersticial	5	0,2	4	0,1	9	0,2
Herpes simple bronquial	4	0,1	3	0,1	7	0,1
Histoplasmosi disseminada	1	0,0			1	0,0
Total de taula	2.750	100	3.206	100	5.956	100

* inclou 603 amb localització pulmonar exclusivament, 449 extrapulmonar i 449 mixtes

Taula 11 Distribució de les malalties observades en el moment del diagnòstic*

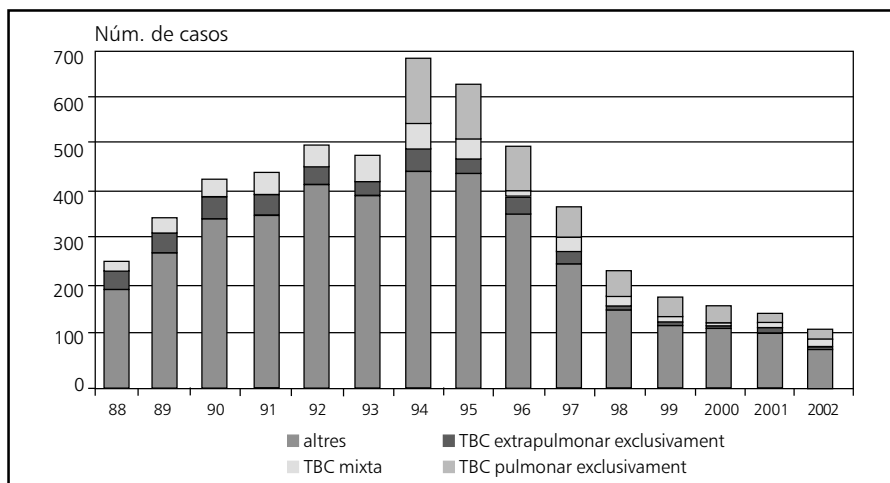
Malaltia observada	Suma	%**
Malalties per micobacteries***	2.031	34,10
Pneumònia per P.carinii	1870	31,40
Candidiasi esofàgica	784	13,16
Toxoplasmosi cerebral	620	10,41
Sarcoma Kaposi	584	9,81
Criptosporidiasi	218	3,66
Linfoma no Hodgkin	217	3,64
Citomegalovirus d'òrgans	187	3,14
Leucocefalopatia multifocal progressiva	171	2,87
Herpes simple muco-cutani > 1 mes	157	2,64
Criptococosi extrapulmonar	134	2,25
Candidiasi bronquial o pulmonar	56	,94
Linfoma primari cervell	23	0,39
Isosporiasi	23	0,39
Pneumonitis I.L. < 13anys	12	0,20
Histoplasmosi	2	0,03

*en el cas de les malalties per micobacteris es considera en qualsevol moment de l'evolució.

**S'ha calculat en relació al nombre de malalts.

***185 corresponen a micobacteris no tuberculosos.

Figura 2 Evolució anual dels casos segons presentin o no tuberculosi com a malaltia indicativa. Residents a Barcelona (1988-2002)



Taula 12 Distribució dels grups de transmissió segons tipus de malaltia indicativa de SIDA, en els casos a partir de l'any 1994

Grup risc	Tuberculosi		Altres		Total	
	N	%	N	%	N	%
ADVP	664	66,3	950	43,1	1.614	50,3
HMS no ADVP	135	13,5	613	27,8	748	23,3
HMS i ADVP	17	1,7	29	1,3	46	1,4
HEMOF-HEMOT	1	0,1	14	0,6	15	0,5
PERINATAL			22	1,0	22	0,7
HETEROSEXUAL	160	16,0	469	21,3	629	19,6
DESCONEGUT	25	2,5	107	4,9	132	4,1
Total	1.002	100	2.204	100	3.206	100

Taula 13 Distribució dels casos de SIDA vius a 30 de juny de 2003, segons grup de transmissió i districte de residència

Districte Municipal	ADVP	HMS no ADVP	HMS i ADVP	HEMOF-HEMOT	PERI-NATAL	HETERO-XESUAL	DESCO-NEGUT	Total
Ciutat Vella	207	107	9	1	2	75	9	410
Eixample	100	140	6	1	3	60	8	318
Sants-Montjuic	139	64	5		3	61	6	278
Les Corts	22	20	1	1	1	13	1	59
Sarrià-Sant Gervasi	39	50	3	3	1	20	2	118
Gràcia	52	62	2	2		28	5	151
Horta-Guinardó	92	14	3	1	3	44	8	165
Nou Barris	133	23	2	1	5	37	4	205
Sant Andreu	60	16	1		2	24	5	108
Sant Martí	110	39	1	1	7	48	14	220
Desconegut	15	5				1		21
Total	969	540	33	11	27	411	62	2.053

Taula 14 Distribució dels casos de SIDA vius a 30 de juny de 2003, segons grup d'edat, sexe

Grups d'Estat	Homes		Dones		Total	
	N	%	N	%	N	%
Menors 1 any	8	0,5	2	0,4	10	0,5
1-4 anys	6	0,4	6	1,3	12	0,6
5-9 anys	1	0,1	3	0,7	4	0,2
10-14 anys	1	0,1			1	0,0
15-19 anys	2	0,1	3	0,7	5	0,2
20-29 anys	330	20,7	128	27,8	458	22,3
30-39 anys	792	49,7	230	50,0	1022	49,8
40-49 anys	308	19,3	66	14,3	374	18,2
50-59 anys	108	6,8	15	3,3	123	6,0
60 i + anys	37	2,3	7	1,5	44	2,1
Total	1.593	100	460	100	2.053	100

Taula 15 Distribució dels nous diagnòstic de infecció pel VIH a Barcelona declarats a Barcelona, segons any i grup de transmissió

Grup risc	2001		2002		2003		Total	
	N	%	N	%	N	%	N	%
UDVP	47	16,6	41	11,3	15	10,4	103	13,0
HMS	73	25,8	87	24,0	20	13,9	180	22,8
HMS NO UDVP	2	0,7					2	0,3
HTS	76	26,9	87	24,0	29	20,1	192	24,3
DESCONEGUT	85	30,0	148	40,8	80	55,6	313	39,6
Total	283	100	363	100	144	100	790	100

* En 36,6% (289) dels casos es desconeix el lloc de residència, 13% (104) no residien a Barcelona. Dades procedents d'un sistema d'informació de declaració voluntària.

Figura 3 Evolució anual dels casos i del nombre de morts de SIDA, i casos vius a 30 de juny de 2003

