



Indicadors bàsics i balanç de mobilitat 2010

Sessió plenària, 6 d'abril de 2011

Índex

1	Distribució modal i desplaçaments
2	Millorar la seguretat viària
3	Fomentar l'ús del transport públic i col·lectiu
4	Fomentar l'anar a peu donant més qualitat a l'espai dedicat als vianants
5	Donar a la bicicleta la seva majoria d'edat
6	Fomentar una mobilitat accessible
7	Promoure una mobilitat més sostenible
8	Mantenir la fluïdesa i les velocitats mitjanes a través de la gestió del trànsit
9	Ús de l'aparcament com a eina de gestió i millora de la mobilitat
10	Comunicació i sensibilització



1 Distribució modal i desplaçaments

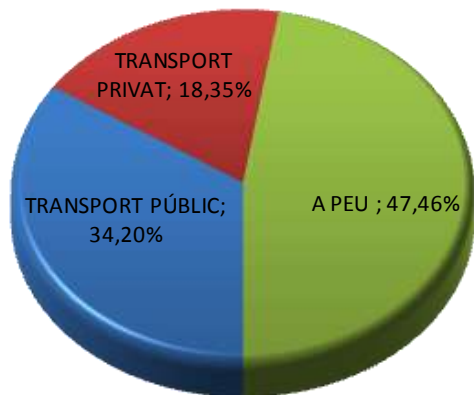


Etapes de desplaçaments a Barcelona

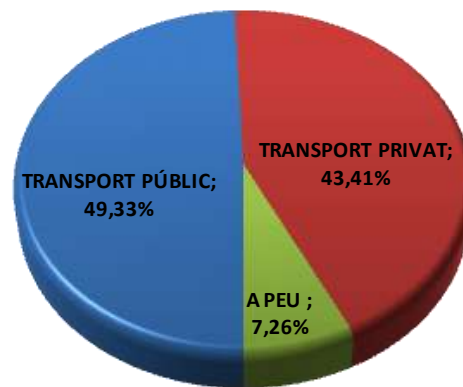
ETAPES	Interns	%	Connexió	%	TOTAL	% modal	%10/09
TRANSPORT PÚBLIC	1.690.815	34,20%	1.408.471	49,33%	3.099.286	39,74%	0,86%
TRANSPORT PRIVAT	907.036	18,35%	1.239.501	43,41%	2.146.537	27,52%	-0,46%
A PEU I BICICLETA	2.346.250	47,46%	207.321	7,26%	2.553.571	32,74%	2,15%
TOTAL	4.944.100	100%	2.855.293	100%	7.799.393	100%	0,91%

Nota: Les dades de desplaçaments s'extreuen de l'EMEF'10, aforaments de trànsit, dades de viatgers en transport públic, mobilitat escolar, turística...

Etapes en desplaçaments Interns:
4.944.100 (63,39%)



Etapes en desplaçaments connexió:
2.855.293 (36,61%)



Cada dia es realitzen 7,8 milions d'etapes de desplaçaments a la ciutat: 4,9 interns i 2,9 de connexió.

El transport privat continua la seva tendència de contenció en els desplaçaments interns. El transport públic ja supera el privat en els desplaçaments de connexió.

Evolució del nombre d'accidents amb víctimes

	2007	2008	2009	2010	%10/09	%10/07	%10/00
ACCIDENTS	11.041	9.889	9.760	9.057	-7,2%	-18,0%	-29,9%
ACCIDENTS AMB VICTIMES	9.834	8.942	8.818	8.291	-6,0%	-15,7%	-26,9%
FERITS	12.824	11.571	11.417	10.838	-5,1%	-15,5%	-26,8%
FERITS GREUS	366	315	286	277	-3,4 %	-24,3 %	
MORTS	43	31	40	39	-2,5%	-9,3%	-27,8%

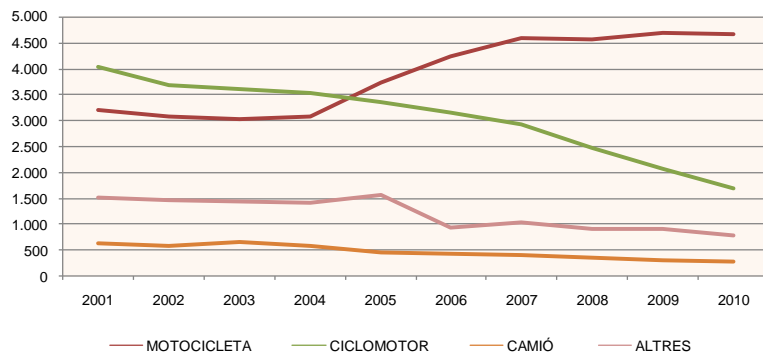
El nombre d'accidents (9.057) i de ferits (10.838) s'ha reduït en un 7,2% i en un 5,1% respectivament.

Evolució del nombre de vehicles implicats en accidents

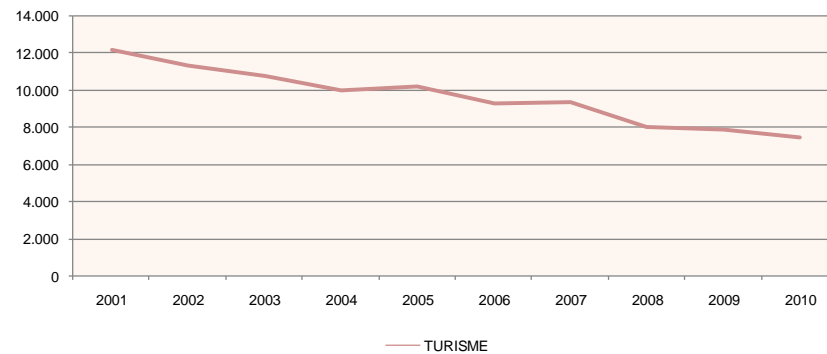
El nombre de vehicles implicats en accident s'ha reduït un 6,2%

	2007	2008	2009	2010	%comp.	%10/09	%10/07	%10/00
TURISME	9.384	8.081	7.919	7.499	43,1%	-5,3%	-20,1%	-41,2%
MOTOCICLETA	4.575	4.567	4.683	4.653	26,8%	-0,6%	1,7%	32,6%
CICLOMOTOR	2.932	2.466	2.069	1.688	9,7%	-18,4%	-42,4%	-62,1%
BICICLETA	442	492	513	414	2,4%	-19,3%	-6,3%	93,5%
CAMIÓ	415	350	298	274	1,6%	-8,1%	-34,0%	-55,7%
FURGONETA	1.442	1.251	1.258	1.206	6,9%	-4,1%	-16,4%	-27,6%
TAXI	825	803	871	857	4,9%	-1,6%	3,9%	
ALTRES	1.050	920	915	795	4,6%	-13,1%	-24,3%	-54,7%
TOTAL VEHICLES	21.065	18.930	18.526	17.386	100,0%	-6,2%	-17,5%	-25,8%

Evolució dels vehicles implicats en accidents



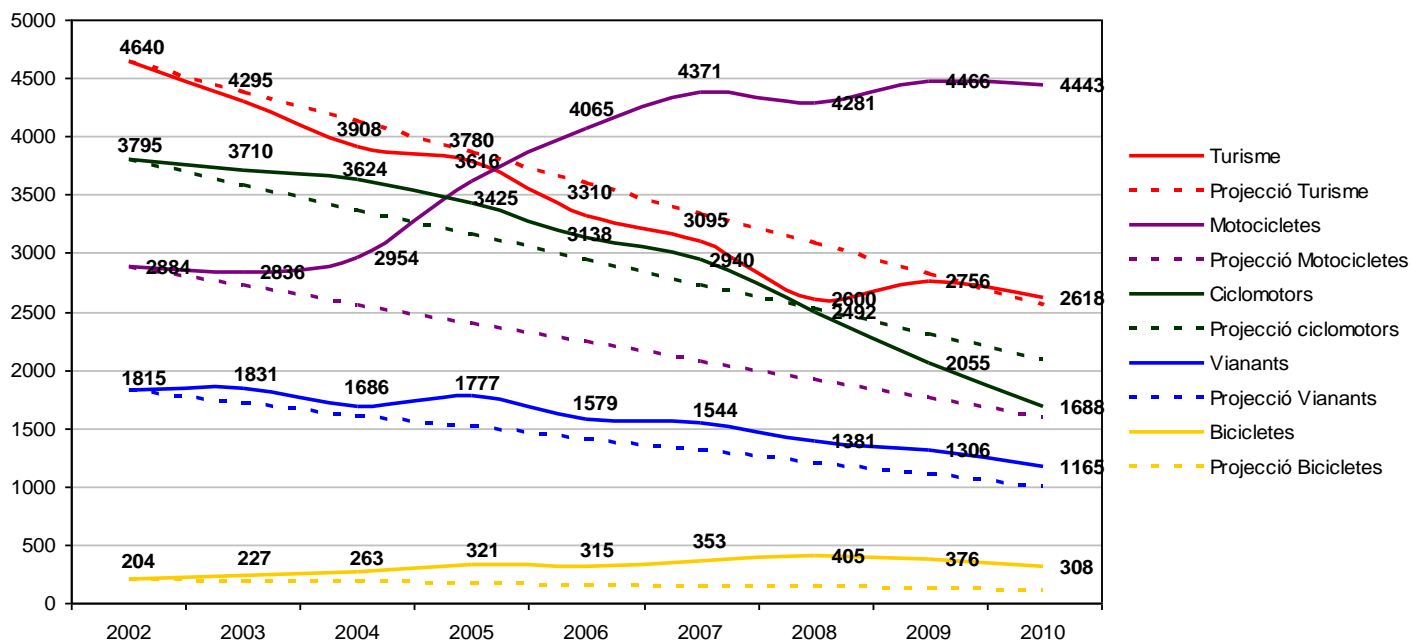
Evolució dels turismes implicats en accidents



Balanç del Pla de Seguretat viària 2008 - 2012

Compromisos del Pla de Seguretat:

- 1.- Reducció del 50% de sinistres i víctimes mortals entre els anys 2000 i 2010 (aprox. -30% al 2010).
- 2.- Reduir en un 45% el nombre de víctimes per accident de trànsit a la ciutat entre els anys 2003 i 2010.
- 3.- Plantejar l'acord social per a una visió zero accidents mortals a Barcelona.
- 4.- Assumir un nou compromís junt amb 30 ciutats europees. Barcelona signa la Carta Europea de Seguretat Viària.



Actuacions realitzades per millorar la seguretat viària.

Estudis i projectes

- Seguiment del Pla Local de Seguretat Viària del 2008 al 2012, en conveni amb el Servei Català del Trànsit.
- Estudis d'entorns escolars.

Actes i campanyes

Per la seguretat dels ciclistes:

- Campanya de sensibilització “Bicivisme”.
- Elaboració del “Manual de disseny i senyalització de vies ciclistes”.

Per la seguretat dels vianants:

- Campanya “Camina amb civisme” .
- Campanya conjunta amb el RACC senyalitzant 455 passos de vianants amb la frase “A Barcelona 1 de cada 3 morts en accidents de trànsit anava a peu. Atenció tots som vianants”.
- Adhesió de Barcelona a la Carta Internacional del Caminar.
- Xerrades informatives a col·lectius de gent gran i immigrants.

Per incrementar la seguretat dels motoristes:

- Campanya “Motocivisme” conjuntament amb el RACC.
- Campanyes de prevenció per part de la Guàrdia Urbana.

Actuacions realitzades per millorar la seguretat viària.

Millores de punts de risc

En el 2010 es va actuar sobre les zones de concentració d'accidents, amb el que s'ha aconseguit reduir fins a 37 les zones de concentració d'accidents a la ciutat.

Mobilitat escolar

Els Camins Escolars a Barcelona

- Actualment a Barcelona hi ha 76 escoles que treballen en el Camí Escolar, però estan, en diferents fases del procés de treball del projecte:
- **Sants-Montjuïc**, 8 escoles: 6 en fase avançada i 2 ja han presentat l'itinerari de Camí Escolar.
- **Sarrià-Sant Gervasi**, 17 escoles: 3 ja han fet la presentació de l'itinerari, 2 estan en fase avançada, 6 en fase inicial i 6 pendents d'iniciar el procés.
- **Gràcia**, 9 escoles: 1 en fase inicial, 7 en fase avançada i 1 ja ha presentat l'itinerari.
- **Sant Martí**, 17 escoles: d'aquestes 14 han presentat l'itinerari, 2 tot just han iniciat el treball i 1 ha aturat temporalment el procés.
- **Eixample**, 14 escoles: 7 en funcionament des de fa 10 anys i 7 en fase inicial.
- **Nou Barris**, 1 escola: ja ha fet la presentació de l'itinerari.
- **Ciutat Vella**, 7 escoles: 6 en fase inicial de treball, i 1 ha aturat temporalment el procés.
- **Les Corts**, 3 escoles: 2 escoles i 1 IES estan en fase avançada del procés.

Actuacions realitzades per millorar la seguretat viària.

Convenis de col·laboració

- **Conveni amb la Fundació RACC per a la campanya MOTOCIVISME sobre l'accidentalitat dels vehicles de 2 rodes a la ciutat de Barcelona.**
- **Vigència del conveni amb el SEM (Sistema d'Emergències Mèdiques) per a la millora de l'atenció psicològica en els accidents de trànsit i sinistres.**
- **Renovació del conveni amb l'Agència de Salut Pública de Barcelona per a la realització d'estudis epidemiològics i sobre l'accidentalitat.**
- **Conveni amb la "Jefatura Central de Tráfico" i la Federació Espanyola de Municipis i Províncies en matèria de seguretat viària.**
- **Vigència del conveni amb el Servei Català del Trànsit en matèria de mobilitat i seguretat viària.**
- **Projecte European Safety Urban Motorcycling (eSUM).**
- **Participació en el grup de treball "Motocicleta y seguridad vial", organitzat per la DGT.**
- **Adhesió a la Carta Europea de Seguretat Viària Urbana i a la Carta Internacional del Caminar.**
- **1er Encuentro de Ciudades para la Seguridad Vial.**

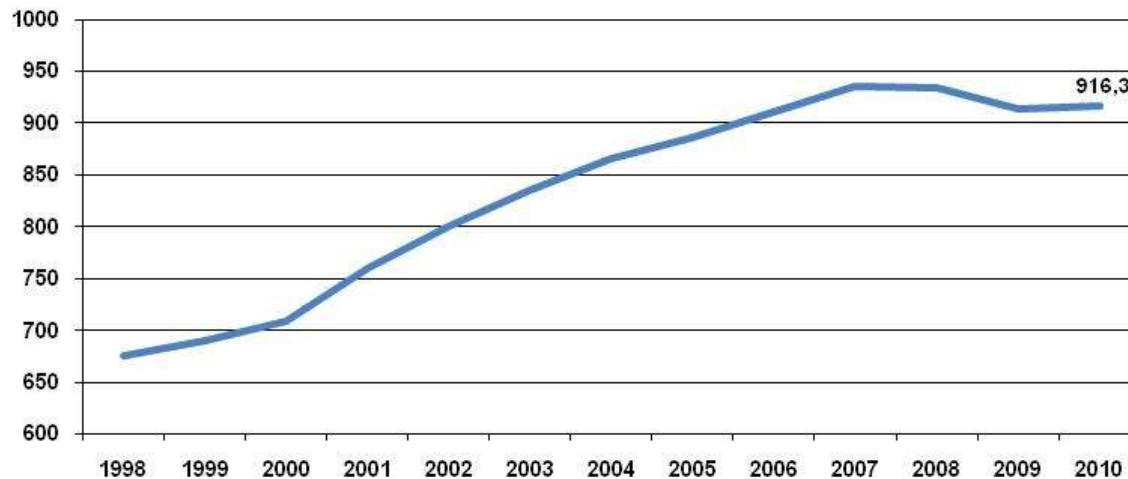
3 Fomentar l'ús del transport públic i col·lectiu



TMB Metropolitans
de Barcelona

Evolució de les validacions en el transport públic (milions)

OPERADOR	2000	2001	2002	2003	2004	2005	2006	2007	2008	2009	2010	%10/09	nous viatgers	%10/07
METRO	294,1	305,9	322,0	332,0	343,3	345,3	353,4	366,4	376,4	361,6	381,2	5,4%	19,62	4,1%
TB (autobús BCN)	172,3	187,2	189,8	203,7	205,1	205,0	207,7	210,5	194,9	196,0	189,4	-3,3%	-6,56	-10,0%
TOTAL TMB	466,4	493,1	511,8	535,7	548,4	550,2	561,1	576,9	571,3	557,6	570,7	2,3%	13,06	-1,1%
F.G.C.	60,7	63,2	70,0	73,0	75,8	74,9	78,0	79,1	80,9	79,8	79,8	-0,1%	-0,04	0,9%
RODALIES RENFE	95,4	103,6	110,9	111,9	113,8	122,6	122,2	117,1	114,4	110,1	103,7	-5,8%	-6,41	-11,5%
ALTRES BUS	87,1	99,5	107,3	114,1	120,1	125,9	132,0	140,9	144,6	142,6	138,4	-2,9%	-4,18	-1,7%
TRAMVIA					7,7	13,0	16,9	20,9	23,2	23,9	23,8	-0,4%	-0,09	14,1%
TOTAL	709,6	759,4	800,1	834,6	865,8	886,7	910,2	934,8	934,4	914,0	916,3	0,3%	2,34	-2,0%



Al darrer any, hi ha hagut un increment de 2,34 milions de validacions. L'increment de 19,62 milions de validacions en el Metro es deuen a l'ampliació de la xarxa.

Oferta de transport públic: Autobús

Accions de millora en els autobusos durant el 2010

- TMB ja disposa del 100% de la flota d'autobusos accessibles per a persones amb mobilitat reduïda.
- Flota menys contaminant: incorporació de 46 nous autobusos de gas natural. En marxa el projecte d'hibridació d'autobusos de gas natural.
- Ampliació i millora de la xarxa de Carril Bus (+3km).
- Incorporació de 37 noves parades de bus.
- Millores en la informació als usuaris:
 - Implantació progressiva del SIU, sistema que anuncia la propera parada dins dels busos.
 - Desenvolupament i implantació de la nova PIU, Pantalla d'Informació a l'Usuari.
 - Millora del mobiliari urbà: nous models de marquesines.
- Implementació del RET-BUS:
 - Estudi i Projecte.
 - Diverses obres derivades de la primera fase.



Oferta de transport públic ferroviari

Destaca l'increment del 10% de línies de metro i del 7,7% de les estacions, degut a la construcció de les noves línies.

Un cop acabada la construcció del Trambaix i Trambesòs, les sis línies mouen de l'ordre de 23,8 milions de persones, el que ha suposat un descens del 0,4% respecte al 2009.

Accions de millora en el servei de Metro durant el 2010

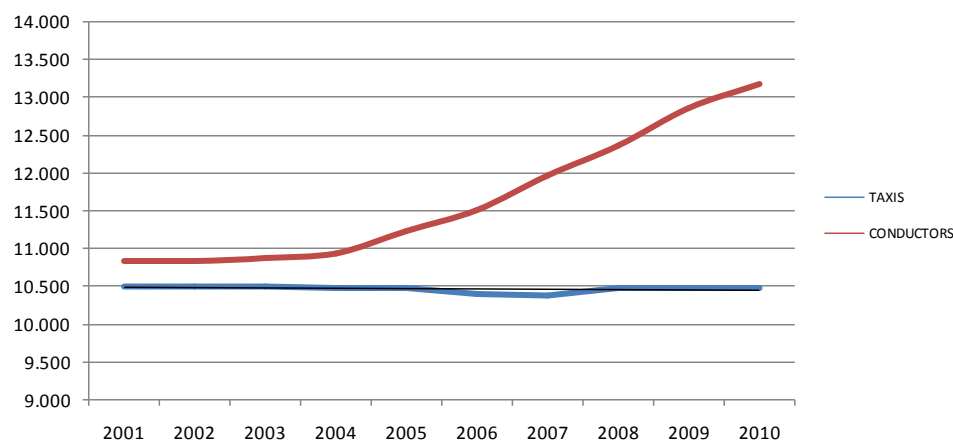
- Inauguració de 4 noves estacions a les línies L9 i L10: La Salut, Llefià, Bon Pastor i Onze de Setembre
- Consolidació del servei ininterromput de metro els dissabtes nit.
- Millores en les freqüències de pas, en hora punta, hora vall i caps de setmana.
- Línia 9 i 10 des de Santa Coloma i Badalona, fins a la Sagrera.
- Línia 5 des d'Horta fins a Vall d'Hebron.
- Línia 2 des de Pep Ventura fins a Badalona-Pompeu Fabra.
- Es disposa de 113 estacions de la xarxa de metro adaptades a persones amb mobilitat reduïda, el que representa el 81% del total d'estacions.
- Finalització de les obres de rehabilitació del passadís entre L3 i L5 a l'intercanviador de Diagonal.
- Renovació i ampliació de flota: Trens de les sèries S5000, S6000 i S9000.
- Remodelació de l'interior de les línies 1 i 3.
- 79 estacions amb cobertura de telefonia mòbil.
- Nous sistemes de senyalització i seguretat ferroviària (ATP-ATO) a la Línia 3 i posteriorment a la Línia 1.



Evolució de l'oferta de taxi

DADES GENERALS DEL TAXI												
ANY	2001	2002	2003	2004	2005	2006	2007	2008	2009	2010	%10/09	%10/07
Nº TAXIS	10.502	10.489	10.486	10.483	10.481	10.391	10.375	10.483	10.480	10.480	0,0%	1,0%
Nº CONDUCTORS	10.840	10.836	10.864	10.934	11.233	11.514	11.970	12.353	12.852	13.167	2,5%	10,0%

	2.010	
	PARADES	PLACES
CIUTAT VELLA	22	272
EXAMPLE	42	190
SANTS MONTJUÏC	25	158
LES CORTS	17	130
SARRIÀ-ST.GERVASI	12	56
GRÀCIA	12	52
HORTA-GUINARDÓ	11	66
NOU BARRIS	11	49
SANT ANDREU	12	65
SANT MARTÍ	19	125
BARCELONA	183	1.163



L'inventari de parades i places de taxi xifra en 183 el nombre de parades i en 1.161 el nombre de places d'aparcament.

Al 2010, a Barcelona hi havia 10.480 taxis amb 13.167 conductors (215 més que al 2009).

La velocitat comercial del taxi és de 18,05 km/hora entre les 8:00 i les 20:00 i de 21,93 km/hora entre les 20:00 i les 8:00.



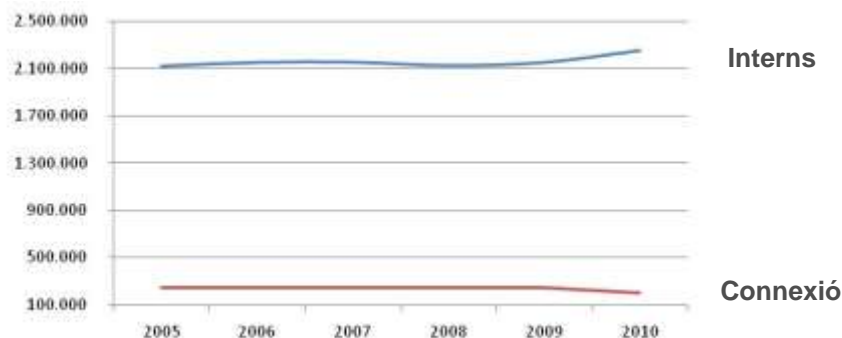


4 Fomentar l'anar a peu donant més qualitat a l'espai dedicat als vianants



Evolució de les etapes de desplaçaments a peu

Etapas en desplaçaments a peu									
Any	2005	2006	2007	2008	2009	2010	%	%10/09	%10/07
Interns	2.120.461	2.150.147	2.152.550	2.125.428	2.150.933	2.247.725	91,9%	4,50%	4,42%
Connexió	243.542	247.439	247.715	243.133	246.050	199.325	8,1%	-18,99%	-19,53%
Total	2.364.003	2.397.586	2.400.266	2.368.561	2.396.983	2.447.050		2,09%	1,95%



El nombre de desplaçaments a peu augmenta lleugerament respecte el 2009.

Superfície destinada a vianants

	2006	2007	2008	2009	2010	%10/09	%10/07
CIUTAT VELLA	21,67	21,67	21,67	22,38	23,31	4,2%	7,6%
L'EIXAMPLE	6,28	6,28	6,28	6,28	6,28	-0,1%	-0,1%
SANTS-MONTJUIC	3,49	3,58	3,58	3,74	3,82	2,1%	6,8%
LES CORTS	2,35	2,35	1,96	2,16	2,16	0,2%	-8,1%
SARRIA - SANT GERVASI	3,27	3,27	3,27	3,72	3,72	-0,1%	13,7%
GRACIA	5,13	5,13	5,13	5,18	5,27	1,7%	2,7%
HORTA - GUINARDO	2,76	2,76	2,76	3,12	3,19	2,2%	15,7%
NOU BARRIS	6,19	6,19	6,19	6,55	6,55	0,0%	5,9%
SANT ANDREU	7,97	7,97	7,97	7,98	8,07	1,2%	1,3%
SANT MARTI	10,48	10,49	10,49	10,63	10,63	0,0%	1,4%
TOTAL	69,58	69,67	69,28	71,74	73,00	1,8%	4,8%

Al 2010 s'incrementa en 1,26 Ha la zona de vianants a tota la ciutat.

Accions per fomentar l'anar a peu durant l'any 2010

Zones pacificades → Zones 30

- Al 2010 s'incorporen 66,7 km de carrers a les zones 30 de la ciutat, per arribar als 300 km.

Distribuïts entre 14 barris → Raval, Sant Pere-Santa Caterina-Ribera (districte de Ciutat Vella); Sants, Sants-Badal, la Bordeta, Hostafrancs i el Poble Sec (Sants-Montjuïc); Sant Ramon i Maternitat (Les Corts); el Putget i Farró (Sarrià-Sant Gervasi); Vila de Gràcia (Gràcia); Horta (Horta-Guinardó), i la Verneda i la Pau, el Camp de l'Arpa del Clot i el Clot (districte de Sant Martí).

Senyalització informativa per a vianants

- Nova senyalització informativa als districtes de Sants-Montjuïc, Sant Martí i Gràcia.

Millores en la xarxa

- Pla de millora de l'accessibilitat de les parades de bus de la ciutat.
- Ampliació de voreres a Camp d'en Grassot, Sants, i als carrers Balmes, Ronda General Mitre, etc.
- Anivellament de més de 200 escocells i 100 parades d'autobús amb paviment permeable
- Més de 30 actuacions de col·locació, substitució o supressió de plataformes a les parades d'autobús.



5 Donar a la bicicleta la seva majoria d'edat com un mode més de desplaçament quotidià

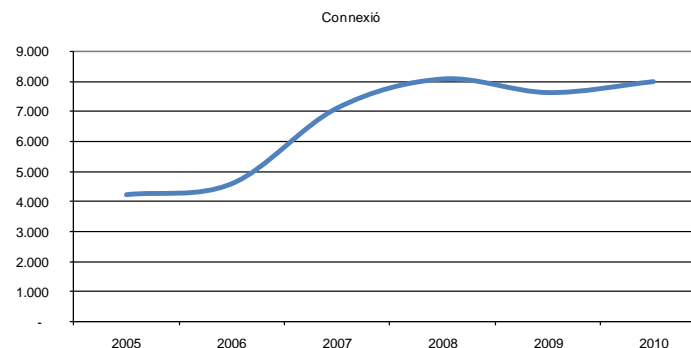
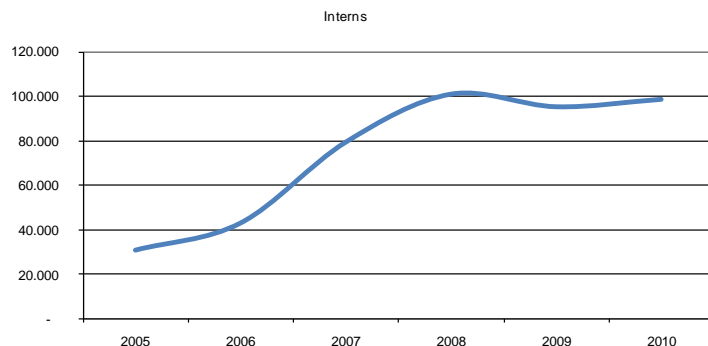


Evolució de les etapes de desplaçaments en bicicleta

Etapas en desplaçaments en bicicleta									
Any	2005	2006	2007	2008	2009	2010	%	%10/09	%10/07
Inters	30.776	42.964	79.289	100.840	95.193	98.525	92,5%	3,50%	24,26%
Connexió	4.230	4.597	7.117	8.084	7.631	7.996	7,5%	4,77%	12,34%
Total	35.006	47.561	86.406	108.924	102.824	106.520		3,59%	23,28%



Al darrer any el nombre de desplaçaments en bicicleta ha crescut un 3,59%, recuperant quasi els nivells de l'any 2008 on es va registrar el màxim de desplaçaments en bici.



Any	2005	2006	2007	2008	2009	2010	%10/09	%10/07
Km de carril bici *	127,5	128,9	129,8	140,2	146,8	159,0	8,3%	22,5%
Variació	2,5%	1,1%	0,7%	8,0%	4,7%	8,3%		

Durant l'any 2010, s'han construït 12,2 km de carril bici.

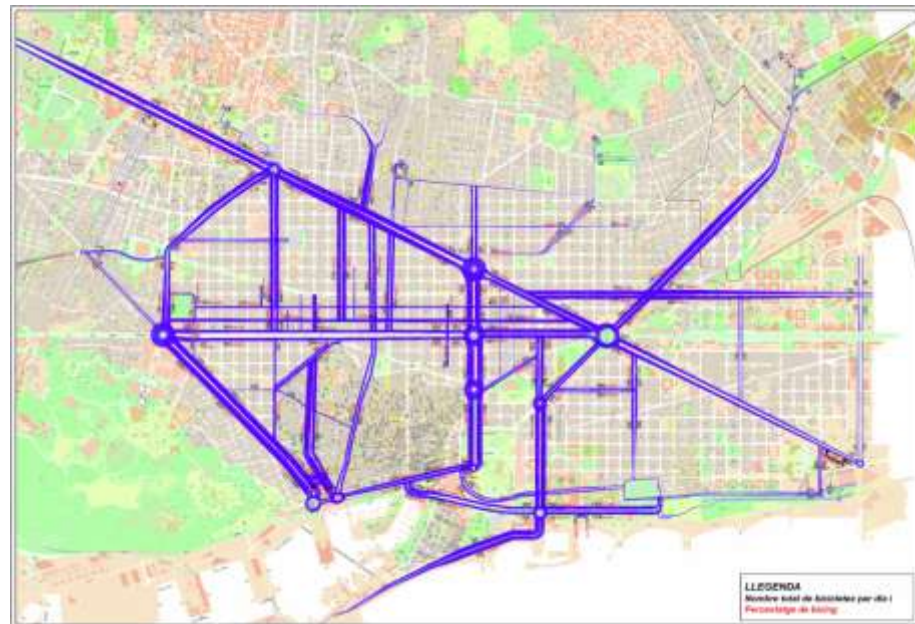
* En el que portem d'any 2011, hi ha 21 km més de carril bici finalitzats o en construcció.

Aparcament de bicicletes – Pla d'aforaments de la xarxa

APARCAMENTS		2004	2005	2006	2007	2008	2009	2010	%10/09	%10/07
En superfície		4.216	4.552	7.696	14.696	16.450	20.402	21.387	4,8%	45,5%
Soterranis	BSM	705	820	874	955	924	922	922	0,0%	-3,5%
	SABA				124	128	115	83	-27,8%	

Durant l'any 2010 s'han instal·lat 985 places de nous aparcaments per a bicicletes.

La xarxa de carrils bici dona servei a gairebé la meitat dels desplaçaments que es realitzen en bicicleta a la ciutat.



El bicin

	2007	2008	2009	2010	%10/09	%10/07
Nº Abonats	101.575	181.962	182.062	117.523	-35,4%	15,7%
Nº Viatges	3.781.855	12.307.828	10.769.256	11.147.000	3,5%	194,7%
Nº Bicicletes	3.000	6.000	6.000	6.000	0,0%	100,0%
Nº Estacions	194	390	419	420	0,2%	116,5%
Visites Pàgina Web	1.038.070	1.757.984	2.533.791	2.727.979	7,7%	162,8%



Un cop assolit el desplegament total del servei, es consoliden les millores aplicades durant els darrers mesos i s'incrementa en un 3,5% el número d'usos.

La davallada en el número d'abonats correspon a la regularització del cens.

Accions centrades en la bicicleta durant l'any 2010

Bicing

- Millora en el servei de manteniment i gestió del sistema de transport públic individual en bicicleta amb 420 estacions i 6000 bicicletes.
- Renovació de la flota de bicicletes, de les estacions i dels dispositius de gestió del sistema. Millores tècniques respecte al vandalisme i al robatori.
- Millores en la redistribució de les bicicletes.
- Prova pilot de distribució mitjançant un model *hub-spoke* al barri de Gràcia.

Carrils bici

- Actualment (2010) existeixen 159 km de carrils bici (12,2 km nous respecte al 2009). A aquests cal afegir els 21,3 km de Ronda Verda al municipi de Barcelona.
- Altres actuacions s'han destinat a ampliar i millorar la seguretat i garantir la interconnexió de la xarxa de carrils bici existents.
- Millora de la seguretat de la xarxa actual de carrils bici (peces separadores, senyalització horitzontal als encreuaments, etc).

Altres espais per la bici

- Creació de 66,7 km de zones 30 al 2010, que complementen la xarxa de carrils bici.
- Creació de 3,6 km de nous carrers per vianants.

Accions centrades en la bicicleta durant l'any 2010

Aparcaments

- Assoliment de la xifra de quasi 22.000 places d'aparcament exclusiu per a bicicletes (+3,5% al darrer any).

Pla d'aforaments

- Seguiment mensual d'aforaments als carrils bici de la ciutat.

Promoció de la bicicleta

- Celebració de la “Setmana de la bicicleta 2010”.
- Preparació de la Guia de la Bicicleta 2011 amb informació sobre estacions Bicing, carrils bici, Zones 30, aparcaments soterrats amb places per a bicicletes, etc.
- Es prepara una edició de 55.000 exemplars de la Guia de la bicicleta 2011.
- Consolidació de l'Oficina de la bicicleta

Accions centrades en la bicicleta durant l'any 2010

Execució de projectes

- C/ de Girona entre la Gran Via i el C/ de Consell de Cent.
- C/ de Jordi Girona - Av. de l'Exèrcit, entre l'Av. de Pedralbes i l'Av. Diagonal.
- Via Júlia des del Pg. de Valldaura fins a la Via Favència.
- C/ d'Aiguablava des de la Via Favència fins al C/ d'Escolapi Càncer.
- C/ de la Ciutat de Granada entre l'Av. Diagonal i el C/ de Taulat (conversió a doble sentit).
- C/ de Pujades entre el C/ Bac de Roda i el C/ Selva de Mar.
- C/ d'Àlaba des de C/ Ramon Turró fins al C/ de Salvador Espriu.
- Eix Av. d'Icària, entre el C/ de Wellington i el C/ Badajoz.
- Passeig Taulat.
- C/ Ramon Turró, entre el C/ Àlaba i la Rbla. del Poblenou.

Redacció de projectes

- C/ Bolívia.
- Plaça de les Glòries.

Projectes europeus

- Participació en el projecte OBIS, que consisteix en fer un comparatiu europeu de ciutats que tinguin sistemes de bicicleta pública.
- Barcelona forma part de la “Red de ciudades por la bicicleta”.



6 Avançar en la mobilitat accessible

Dades sobre accessibilitat

	2008			2009			2010		
	Total ciutat	Accessibles	%	Total ciutat	Accessibles	%	Total ciutat	Accessibles	%
Cruïlles amb semàfor per invidents	1.671	370	22,1%	1.702	440	25,9%	1.713	699	40,8%
Autobusos TMB	1.079	1.079	100%	1.080	1.080	100%	1.090	1.090	100%
Estacions de metro	125	82	65,6%	130	96	73,8%	140	113	80,7%
Estacions de FGC	74	67	90,5%	74	70	94,6%	75	71	94,7%

Gràcies al Pla de Renovació de Semàfors, el número de cruïlles adaptades per a invidents ha augmentat en un 58,9%.

Actualment tots els autobusos de TMB i el 94,6% de les estacions dels Ferrocarrils de la Generalitat estan adaptats. El 85,6% d'estacions ferroviàries (FGC i Metro) estan adaptades.

Reserves de places d'estacionament per a persones amb mobilitat reduïda.



EN CALÇADA	2005	2006	2007	2008	2009	%09/08
CIUTAT VELLA	110	123	135	138	223	61,6%
L'EIXAMPLE	299	335	359	378	682	80,4%
SANTS – MONTJUÏC	249	283	336	368	591	60,6%
LES CORTS	111	103	116	153	288	88,2%
SARRIÀ – SANT GERVASI	129	148	167	216	372	72,2%
GRÀCIA	120	138	158	156	251	60,9%
HORTA GUINARDÓ	308	347	394	417	573	37,4%
NOU BARRIS	295	300	324	371	486	31,0%
SANT ANDREU	236	262	343	382	495	29,6%
SANT MARTÍ	444	473	521	552	777	40,8%
TOTALS	2.301	2.512	2.853	3.131	4.738	51,3%

FORA DE CALÇADA	2008	2009	2010
BSM	224	206	206
SABA	104	120	120

L'Ajuntament de Barcelona, ha posat en servei 1.607 places per a persones amb mobilitat reduïda durant el darrer any, el que representa una oferta de 4.738 places.



7 Promoure una mobilitat més sostenible



Mesures per fomentar una mobilitat més sostenible

Projectes europeus

- L'Ajuntament és membre del Comitè Executiu de les xarxes IMPACTS i POLIS que analitzen tots els aspectes relacionats amb la mobilitat de les diferents ciutats, i com compartir les bones pràctiques implantades a altres ciutats membres.
- Participació a la “Xarxa Internacional de Ciutats amb Sistemes de Bicicleta Pública” junt a Lió, París, Londres, Madrid, Milà, Sevilla, Tel-aviv i Washington
- Posada en funcionament del projecte MOVELE, per a la construcció de 191 punts públics de recàrrega per a vehicles elèctrics.
- Projecte LIVE, sobre la implementació de vehicles elèctrics a les ciutats: Mercat, Infraestructures, Comunicació i sensibilització. Creació de l'oficina LIVE de suport al desenvolupament del projecte a Barcelona.
- Candidatura als projectes EVA i GREEN EMOTION, sobre promoció del vehicle elèctric.
- Altres projectes europeus:
 - E-SUM (European Safer Urban Motorcycling)
 - CURAÇAO (Coordination of Road User Charging Organisational Issues)
 - FIDEUS i SILENCE
 - OBIS (Optimizing Bike Sharing Systems in European Cities)
 - SUGAR

Mesures per fomentar una mobilitat més sostenible

Estudis de mobilitat

- Pla de Mobilitat Urbana (PMU) 2006-2012
- Pla Local de Seguretat Viària (PLSV) 2008-2012
- Estudi de Mobilitat de Vallvidrera
- Estudi de Mobilitat del Parc Güell
- Pla de Mobilitat del barri de les Corts
- Pla de Mobilitat del barri de la Sagrada Família
- Pla de Mobilitat de la Barceloneta
- Estudi de Mobilitat del barri de Prosperitat
- Estudi de Mobilitat del barri de Roquetes
- Revisió/Avaluació del Pla de Mobilitat de Gràcia
- Pla de Mobilitat de Nou Barris (en procés d'elaboració)

Altres

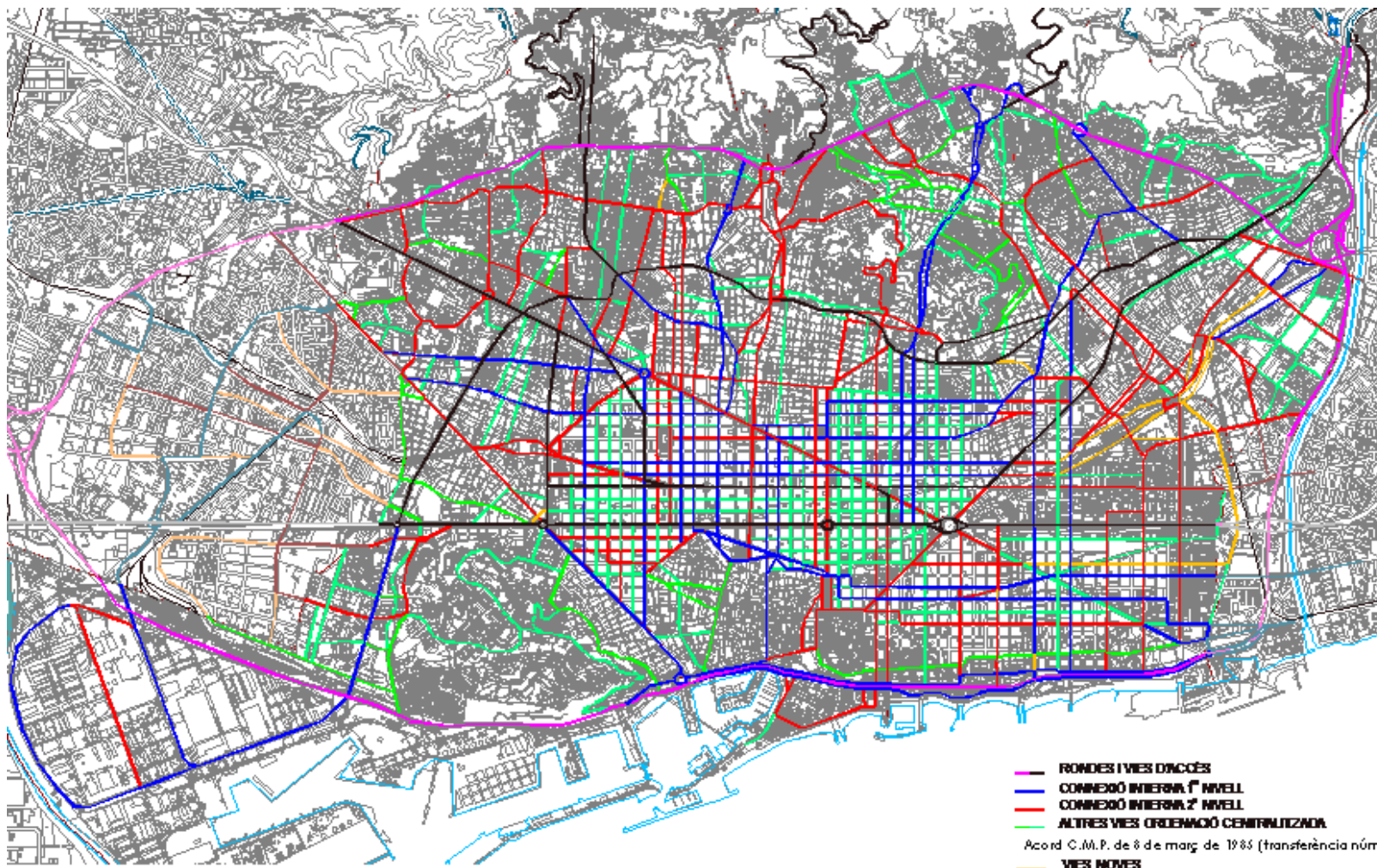
- Consolidació del Comitè d'Obres i Mobilitat per minimitzar l'impacte de les obres. Tramitació de la ISO 9001.
- Participació en el projecte ATIS Barcelona (juntament amb PTOP, ATM, SCT i ITS España). Agrupa la informació en temps real de la mobilitat de l'Àrea Metropolitana de Barcelona.



8 Mantenir la fluïdesa i les velocitats mitjanes a través de la gestió del trànsit



“ Xarxa Bàsica” Aprovada en decret d’Alcaldia del 16 de novembre de 2005



La gestió del 27,55% de la longitud de carrers de Barcelona, ja permet donar servei al 82% del trànsit.

Evolució de la intensitat de trànsit als accessos

El trànsit als accessos durant el 2010 es va reduir en un 0,7% tant a les entrades com a les sortides

LLOC DE CONTROL	2000	2001	2002	2003	2004	2005	2006	2007	2008	2009	2010	variació 2009-2010
TOTALS	1.201.913	1.200.484	1.174.762	1.162.011	1.173.014	1.173.779	1.201.723	1.218.934	1.166.404	1.120.823	1.112.512	-0,7%
entrada	604.977	604.365	569.735	574.536	590.719	591.864	600.785	609.436	584.059	560.095	555.956	-0,7%
sortida	596.936	596.118	564.415	565.954	582.295	581.915	600.938	609.498	582.345	560.728	556.556	-0,7%

Evolució de la intensitat de trànsit a les vies principals

Durant l'any 2010 les vies principals han experimentat una disminució del 0,1% del trànsit.

LLOC DE CONTROL	2006	2007	2008	2009	2010	% 10/09	% 10/07
Vies Mar-Muntanya	532.523	538.871	530.451	514.571	512.792	-0,3%	-4,8%
Vies Besòs-Llobregat	340.633	345.526	339.178	332.228	333.334	0,3%	-3,5%
TOTAL	873.156	884.397	869.630	846.799	846.125	-0,1%	-4,3%

Evolució de la intensitat de trànsit a les rondes

Als darrers anys, les rondes de Barcelona no presenten una variació anual del trànsit significativa tot i que la tendència és de creixement.

		2005	2006	2007	2008	2009	2010	variació 2010/2009	variació 2010/2007
RONDA DALT	BESÒS	86.782	86.751	87.474	86.150	85.513	86.648	1,3%	-0,9%
	LLOBREGAT	83.837	83.828	84.479	84.258	83.987	84.995	1,2%	0,6%
RONDA LITORAL	BESÒS	55.046	55.665	56.001	55.760	55.177	55.227	0,1%	-1,4%
	LLOBREGAT	55.733	56.321	56.619	56.574	55.769	56.132	0,7%	-0,9%

Evolució de la velocitat de recorregut

VELOCITAT	1998	1999	2000	2001	2002	2003	2004	2005	2006	2007	2008	2009	2010	10/09%	10/07%
Vies Mar - Muntanya	16,6	16	14,9	16	15,9	16,7	17,9	16,7	16,6	16,6	17,3	18,5	17,8	-3,8%	7,2%
Vies Transversals	26	21,6	22,8	23	23,9	23,8	24,1	23,7	24,2	23,6	24,2	26,9	23,8	-11,4%	1,0%
Vies Connectivitat externa	26,4	23,2	20,8	22,4	22,1	25,8	24,9	22,1	22,3	22,9	22,9	25,8	24,8	-4,0%	8,1%
Vies de ciutat	22,6	19,9	19,3	20,2	20,3	21,6	22	20,7	20,9	20,8	21,3	23,5	21,8	-7,2%	4,8%
Rondes	57,2	59,8	59,8	58,9	56,9	56,5	58,8	54,8	54,2	53,3	56,3	59,3	57,0	-3,9%	6,9%



Al darrer any la velocitat de circulació a la ciutat en general s'ha reduït. Es destaca sobretot la reducció de l'11,4% a les vies transversals.

Les importants obres en curs durant l'any 2010 van afectar el trànsit de manera significativa:

- Remodelació de la Ronda del Mig
- AVE (C/ Mallorca, C/ Provença, etc.)
- Línia 9 (Pg. Zona Franca, Mandri, Sarrià, etc.)

Mesures per millorar la gestió del trànsit

- Creació de noves zones 30 per afavorir la convivència de la bici amb els vehicles motoritzats
- Homologació del nou regulador semafòric de Barcelona. Nou model de semàfor per a la ciutat de Barcelona (també per a bicicletes).
- Renovació de 542 cruïlles amb 11.766 semàfors amb el nou sistema d'il·luminació amb tecnologia LED, disminució del consum elèctric, dels costos de manteniment i estalvi energètic.
- Instal·lació de les connexions entre els elements de regulació del trànsit (panells, càmeres, “foto rojo”) a través del sistema WIFI (comunicació sense fils).
- Gestió del tancament centralitzat dels accessos a la Ronda i instal·lació d'altres elements de control i actuació sobre el trànsit.





9 Ús de l'aparcament com a eina de gestió i millora de la mobilitat



Evolució de l'oferta d'aparcament de vehicles en calçada

TIPOLOGIA	2006	2007	2008	2009	2010	%10/09	%10/07
AREA BLAVA	10.409	10.322	9.791	10.349	10.190	-1,5%	-1,3%
AREA VERDA PREFERENT RESIDENT	27.918	25.184	22.723	35.729	40.368	13,0%	60,3%
AREA VERDA EXCLUSIVA RESIDENT	5.566	4.976	4.616	4.541	4.020	-11,5%	-19,2%
C/D	10.780	12.730	13.123	12.475	12.003	-3,8%	-5,7%

Al 2010 s'ha actualitzat l'inventari d'aparcament de la ciutat.

Evolució de l'oferta d'aparcament en calçada per a motos

ANY	places	noves places
1998	3.390	
1999	6.640	3.250
2000	8.590	1.950
2001	10.138	1.548
2002	12.317	2.179
2003	13.171	854
2004	17.759	4.588
2005	37.162	19.403
2006	38.234	1.072
2007	38.234	0
2008	38.040	-194
2009	48.280	10.240
2010	52.501	4.221
%10/09	8,7%	
%10/07	37,3%	

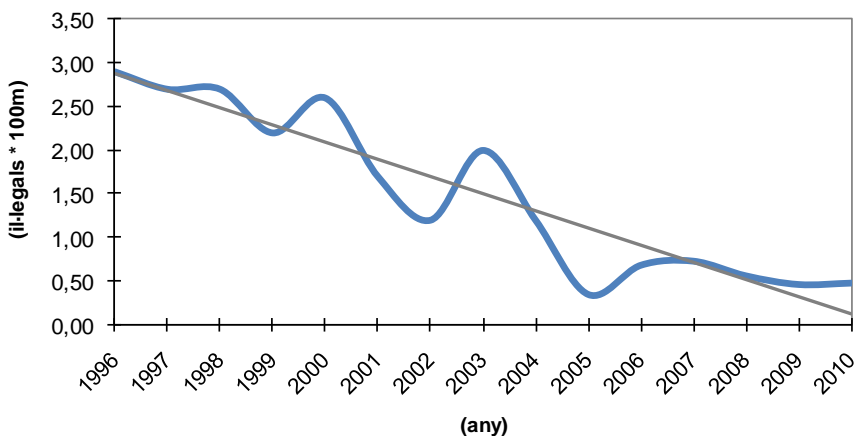
El nombre de places de motos ha augmentat un 8,7% durant l'any 2010.

El 2010 ha estat un dels anys en què més places s'han creat: 4.221 places d'aparcament en calçada. Equival a pintar 16 places cada dia laborable.

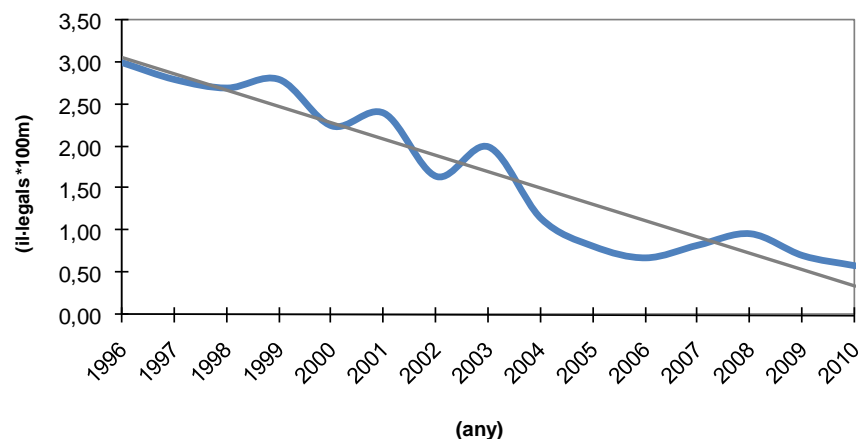


Evolució de la indisciplina d'estacionament

Evolució de l'índex global d'il·legalitat a la zona centre



Evolució de l'índex global d'il·legalitat a la xarxa viària bàsica



Nota:

Els valors mesurats representen el nombre de vehicles estacionats il·legalment cada 100 metres lineals de via.

El comportament fluctuant de la indisciplina té una tendència clarament decreixent des del 1996.

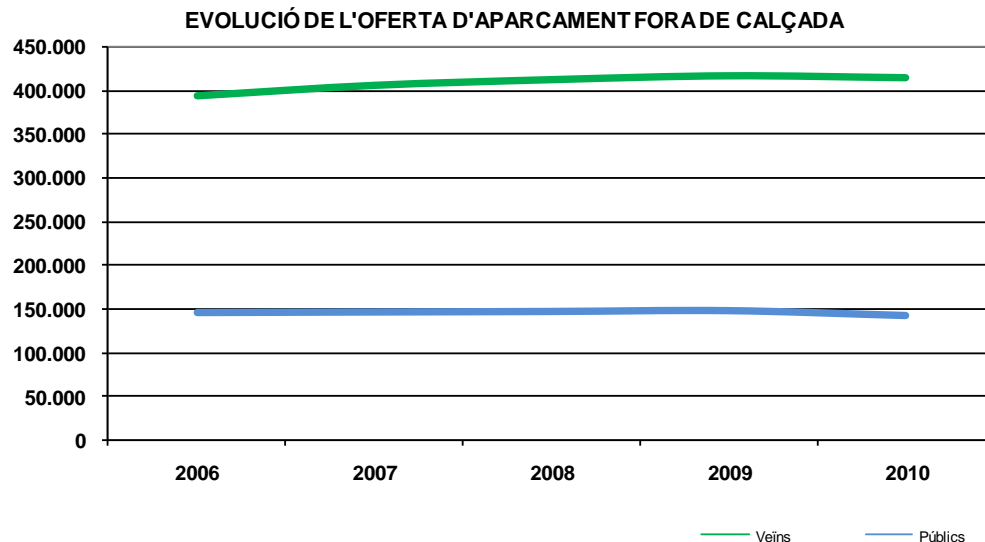


Evolució de l'oferta d'aparcament de vehicles fora de calçada

TIPOLOGIA	2006	2007	2008	2009	2010	%10/09	%10/07
Veïns	393.508	405.298	411.736	416.112	413.954	-0,5%	2,1%
Públics	145.094	145.696	146.250	147.129	141.902	-3,6%	-2,6%
Reservats	51.946	54.361	55.099	55.199	79.843	44,6%	46,9%
Fora calçada	590.548	605.355	613.085	618.440	635.699	2,8%	5,0%

FORA DE CALÇADA	2006	2007	2008	2009	2010	%10/09	%10/07
Per a ús públic	132.507	133.108	133.538	134.187	141.902	5,7%	6,6%
Per a ús privat	458.042	472.247	479.547	484.253	493.797	2,0%	4,6%
Total	590.549	605.355	613.085	618.440	635.699	2,8%	5,0%

L'estacionament fora de calçada continua amb el seu ritme de creixement estable al voltant del 2,8%, el que s'ajusta amb la política de foment de l'aparcament fora de calçada.





10 Comunicació i sensibilització

PUBLICACIONS

Camina amb civisme

Bicivisme

Camí escolar



Dades bàsiques de mobilitat

Informes d'activitat



CAMPANYES



Setmana de la bicicleta

Setmana de la Mobilitat Sostenible i Segura



ACTES DIVULGATIUS

II Jornades Tècniques de Senyalització



XIV Premi Barcelona de Seguretat Viària Memorial M. Àngels Jiménez



ACTES DIVULGATIUS

VII Cicle de conferències del Premi Pacte per la Mobilitat



VIII CICLE DE CONFERÈNCIES DEL PACTE PER LA MOBILITAT DE BARCELONA

“MOBILITAT SOSTENIBLE, CIUTATS MÉS SALUDABLES”

Sala d'Actes – MUSEU PICASSO
Dimarts, 30 de març de 2010



X edició del Premi Pacte per la Mobilitat

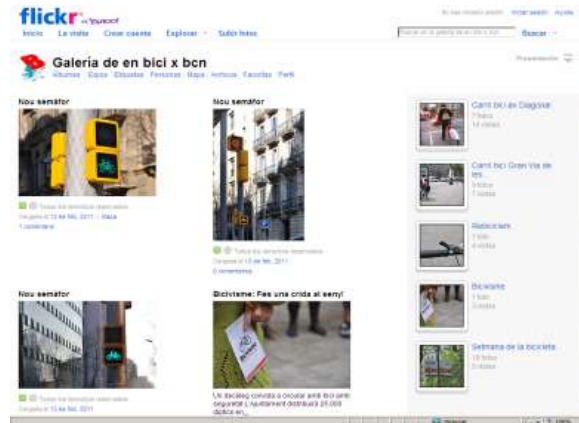
WEBS



Pacte Mobilitat



Xarxes socials





Prevenció, Seguretat i Mobilitat