



# Renovació dels Consells Escolars de Centre

## La participació de la comunitat escolar



## Consells Escolars de Centre

### Què és el Consell Escolar?

- L'òrgan màxim de participació de la comunitat escolar en el govern dels col·legis d'educació infantil i primària i instituts d'educació secundària.
- L'òrgan de programació, seguiment i avaluació general de les seves activitats.

### Quines són les competències del CE?

#### **Elecció de càrrecs i representants**

- Escollir el director i designar l'equip directiu proposat per ell.
- Proposar al Departament d'Ensenyament la renovació del nomenament del director previ acord dels seus membres.
- Designar el director previ acord amb el titular (centres concertats).
- Intervenir en la contractació del professorat, fixant els criteris de selecció (centres concertats).
- Pronunciar-se mitjançant acord motivat per majoria absoluta sobre l'acomiadament del professorat (centres concertats).

#### **Projecte Educatiu**

- Establir les directrius per a l'elaboració del PEC, aprovant-lo i avaluant-ne el compliment.

#### **Programació general del centre**

- Aprovar i avaluar la programació general del centre que, amb caràcter anual, elabori l'equip directiu.
- Avaluar i aprovar la memòria anual.

### Competències del CE

#### **Reglament de règim interior**

- Aprovar el RRI (reglament de règim interior) del centre

#### **Avaluació de l'alumnat i del centre**

- Analitzar i valorar el funcionament general del centre i l'evolució del rendiment escolar, i elaborar un informe que s'inclou a la memòria anual.

#### **Instal·lacions**

- Promoure l'optimització de les instal·lacions i el material escolar, així com vetllar per la seva conservació i avaluar el seu compliment.

#### **Pressupost**

- Aprovar el projecte de pressupost del centre, fer-ne el seguiment i aprovar-ne la liquidació.

#### **Activitats complementàries**

- Elaborar les directrius per a la programació i el desenvolupament de les activitats complementàries, de les activitats extraescolars i dels serveis i, si s'escau, amb la col·laboració de l'Associació de Pares, aprovar-ne la programació i avaluar-ne l'execució.
- Establir els criteris sobre la participació del centre en activitats culturals, esportives i recreatives, així com aquelles accions assistencials a les quals el centre pogués prestar la seva col·laboració, un cop consultada l'opinió de les associacions de pares.
- Establir les relacions de col·laboració amb altres centres amb finalitats culturals i educatives.

#### **Regulació de la convivència**

- Resoldre els conflictes i imposar els correctius amb finalitat pedagògica en matèria de disciplina d'alumnes, d'acord amb les normes que regulen els seus drets i deures.

#### **Altres funcions**

- Altres funcions que li siguin atribuïdes pel Departament d'Ensenyament.



## Qui compon el Consell Escolar?

Centres	Director/a	Cap d'Estudis	Representants Municipals	Professorat	Pares i Mares AMPA	PAS	Alumnat	Representant organització empresarial	Secretari/a (amb veu i sense vot)
Primària	✓	✓	✓	✓	✓	✓			✓
Secundària	✓	✓	✓	✓	✓	✓	✓	✓ (FP)	✓
Concertats	✓		Representant dels titulars del centre	✓	✓	✓	✓ (S)	✓ (FP)	✓

### Quin és el procediment d'elecció del CE?

- Les eleccions són convocades pel director del centre amb quinze dies d'antelació, dins de les dates que referent a això fixi amb caràcter general el Departament d'Ensenyament.
- Per a cada sector de la comunitat escolar es constitueix una mesa electoral presidida pel director, que s'encarregarà de:
  - Aprovar el cens electoral.
  - Publicar amb tres dies d'antelació a la votació la llista de candidats.
  - Organitzar la votació.
  - Fer l'escrutini.
  - Fer constar en acta pública els resultats de la votació.
  - Resoldre els dubtes i les reclamacions que puguin presentar-se.

- Poden ser candidats els pares i mares o tutors legals dels alumnes del centre.
- Formen part del cens electoral tots els pares i mares o tutors legals, els fills o pupils dels quals estiguin matriculats al centre en el moment de la convocatòria de les eleccions.
- L'AMPA nomena un representant al Consell Escolar.



### Procediment d'elecció

#### Pares o mares

- El cens electoral serà publicat al tauler d'anuncis del centre. Cal preveure tres dies per a la presentació de reclamacions, i el cens definitiu s'ha de fer públic amb set dies d'antelació a la data de la votació.
- La mesa electoral estarà formada pel director i per dos pares o mares designats per sorteig.

#### Alumnat

- El cens electoral serà publicat al tauler d'anuncis del centre. Cal preveure tres dies per a la presentació de reclamacions, i el cens definitiu s'ha de fer públic amb set dies d'antelació a la data de la votació.
- La mesa electoral estarà formada pel director i per dos alumnes designats per sorteig.
- Poden ser candidats tots els alumnes que estiguin matriculats en el centre (secundària).

- Formen part del cens electoral tots els alumnes que estiguin matriculats al centre en el moment de la convocatòria de les eleccions.



### **Professorat**

- El cens electoral serà publicat al tauler d'anuncis del centre. Cal preveure tres dies per a la presentació de reclamacions, i el cens definitiu s'ha de fer públic amb set dies d'antelació a la data de la votació.
- La mesa electoral estarà formada pel director i pel professor amb més antiguitat i el professor de menys antiguitat.
- Poden ser candidats tots els membres del claustre del centre.
- Forma part del cens electoral tot el professorat que conforma el claustre del centre en el moment de la convocatòria de les eleccions.
- L'elecció s'efectua en una sessió extraordinària del claustre.

### **Personal d'administració i serveis**

- El cens electoral serà publicat al tauler d'anuncis del centre. Cal preveure tres dies per a la presentació de reclamacions, i el cens definitiu s'ha de fer públic amb set dies d'antelació a la data de la votació.
- La mesa electoral estarà formada pel director i el secretari/ària i el membre amb més antiguitat del personal d'administració i serveis del centre.
- Poden ser candidats tots els membres del personal d'administració i serveis.
- Forma part del cens electoral tot el personal funcionari o contractat per l'Administració titular i l'Administració local.

### **Com funciona el CE?**

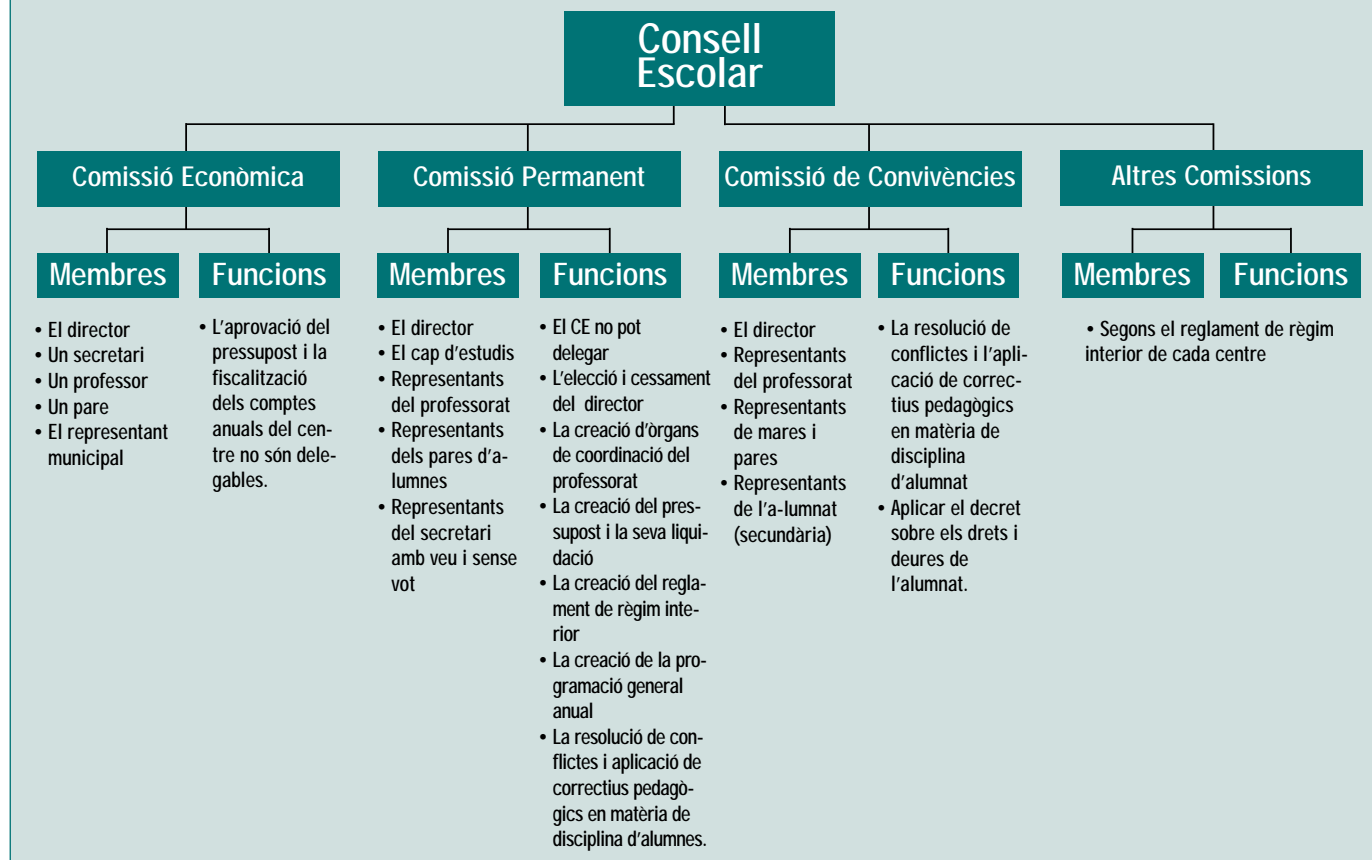
- La condició de membre electe del Consell Escolar s'adquireix per quatre anys. Cada dos anys es renova la meitat dels membres.
- El Consell Escolar del centre es reuneix preceptivament una vegada al trimestre. Aquesta reunió trimestral ha de ser convocada pel seu president o bé l'ha de sol·licitar un terç dels membres del Consell. Es farà una reunió a l'inici i a final de curs.
- Hom procurarà que les decisions al si del Consell Escolar es prenguin per consens. Si no és possible arribar a un acord, es determinarà la decisió per majoria dels membres presents, llevat dels casos que la normativa determini una altra majoria qualificada.



- En els centres concertats, en cas de desacord greu entre el titular i el Consell Escolar es constituirà una comissió de conciliació, sobretot en els casos d'acomodament de professors i en l'incompliment del concert educatiu.



## Quines són les Comissions Específiques?



## Calendari orientatiu del procés electoral dels consells escolars de centre, 2001

Activitat	Calendari	Observacions	Activitat	Calendari	Observacions
Convocatòria eleccions	Des del 15 de gener		Eleccions per sectors del consell escolar	Del 5 al 9 de febrer	Poden fer-se per sector en diferents dies i hores.
Exposició cens electoral	Des del 15 de gener	En el moment de la convocatòria	Notificació de la representació de l'AMPA	Abans del 20 de febrer	
Període de reclamacions cens electoral	3 dies després de l'exposició		Notificació de la representació de l'ajuntament	Abans del 20 de febrer	
Constitució meses electorals	Abans del 26 de gener		Notificació de la representació del sector laboral	Abans del 20 de febrer	En els centres de FP o que el 25% de l'alumnat faci FP
Presentació de candidatures	Fins 5 dies abans de les eleccions		Constitució del consell escolar	Abans del 23 de Febrer	
Campanya informativa candidatures	Des de la convocatòria d'eleccions- 15 dies		Notificació al departament	15 dies després de la constitució	
Proclamacions de candidatures	3 dies abans de les eleccions				

# La comunitat escolar opina

## Continuar en la participació activa del professorat en els centres públics

Vivim en una societat plural, canviant, en crisi permanent: una societat complexa, amb unes institucions democràtiques, més aviat incipients encara, que plantegen múltiples reptes.

Davant d'aquesta realitat constatem que el professorat necessita suport institucional en el seu exercici professional; necessita el reconeixement de la seva tasca perquè moltes de les normes de conducta i dels recursos d'abans avui dia ja no ens serveixen.

Per una altra banda, molts dels nostres alumnes, els futurs ciutadans i ciutadanes del nostre país, també viuen de ple la tan repetida crisi de valors. Tot això, és clar, en un sistema democràtic i, per tant, lliure.

Com conjuminar-ho? Com donar-hi respostes? En aquests moments, quan som a les vigílies de la renovació dels consells escolars, i després de deu anys de tasca dels consells escolars municipals, hem de continuar buscant propostes i plantejar esmenes sempre que calgui per saber tractar aquesta nova situació.

Fa trenta-sis anys que em dedico a la docència —catorze a l'escola privada i vint-i-dos a la pública, sempre a l'Institut Verdaguer—, divuit d'ells amb càrrecs directius. He viscut, des de les aules, tres reformes del sistema educatiu, amb els seus encerts i els seus errors. I vet aquí que ara em trobo a punt de començar una nova experiència, com a membre del CEM i com a representant del sector de directors de l'ensenyament públic.

Des d'aquesta perspectiva d'una llarga experiència en primera fila, sempre amb una actitud participativa, deixeu-me dir el meu convenciment que cal que fem un bon ús de les nostres institucions, tan treballosamente aconseguides; que cal que es fomenti, una vegada més, la pràctica de la participació als CE. Cadascú, en funció de la seva participació, té les seves responsabilitats i el seu dret a adoptar una actitud crítica. No hem de perdre mai la nostra facultat de crítica. Sovint, però, és més fàcil criticar i prou que no pas utilitzar les pròpies capacitats, prendre part en tasques participatives i comprometre's en els aspectes educatius del nostre temps.

Tant de bo no renunciem mai a imaginar-nos un món millor i a lluitar per ell! Però, precisament per aquest motiu entre d'altres, jo sempre he intentat participar, i continuo participant...

**Carme Guasch i Redondo**  
Directora de l'IES Verdaguer

## Els pares i mares de les escoles municipals: participar de manera activa

Estareu d'acord amb mi (mares i pares com jo) que l'educació dels fills/es no queda limitada a la família, només. No us sembla que les nostres filles i fills es mouen en espais educatius diversos, com l'escola, el barri, els amics, la ciutat...?

Doncs és clar que no ens podem quedar al marge de tot aquest entorn educatiu i és per això que crec que un dels espais on podem participar, col·laborar, viure l'educació que volem per als nostres fills i filles és el Consell Escolar. Per què? Doncs, pel que jo he viscut en el Consell Escolar del centre i en el Consell Escolar Municipal, diferents sectors de la comunitat educativa (els uns docents, els altres que no provenen d'aquest àmbit) participen en la millora del sistema escolar des d'una reflexió i actuació conjuntes. Quantes vegades ens queixem d'allò... i d'això altre... Segur que no som els únics.

Busquem, reflexionem, xerrem... Per què no en el Consell Escolar?

**Isabel Cerón**  
Representant de la Federació d'Associacions de Pares d'Alumnes de les Escoles Municipals —FAPAEM— en el CEM



## El Personal d'Administració i Serveis i la participació en els centres

Las instituciones democráticas no son flores que aparecen espontáneamente en la sociedad. Para que existan es imprescindible la voluntad y el convencimiento de personas capaces de crearlas y de mantenerlas vivas: personas anónimas que ejercen su derecho al voto y personas que saliendo, aunque sólo sea mínimamente, de su anonimato quieren dar un paso más y están dispuestas a representar a un colectivo de ciudadanos.

Los Consejos Escolares son una de esas instituciones, y ahora deben ser renovados parcialmente en todos sus sectores, entre ellos ese variopinto sector denominado Personal de Administración y Servicios que, estoy seguro, participará masivamente en el proceso de renovación con la tradicional discreción y responsabilidad que lo caracteriza.

El PAS es un sector minoritario que actualmente se encuentra en una fase de expansión y, al mismo tiempo, un sector compuesto de varios subsectores que comparten muchos elementos comunes a la hora de apreciar la realidad de los centros escolares.

Estas características del PAS y su manera específica de ver las cosas, que evidentemente aporta matices no contemplados por alumnos, padres, profesores o directores,

necesitan que aparezcan personas generosas que den ese paso más del que hablaba al principio y estén dispuestas a comprometerse públicamente y representar al PAS en los diferentes Consejos Escolares.

*Àngel Fandos*

*Representant del personal d'administració i serveis al Consell Escolar Municipal*

## Els consells escolars, un espai de participació dels estudiants dels centres concertats

Molt pròximament se celebraran eleccions al Consell Escolar i jo, Georgina Ferri Tordera, representant dels alumnes del sector concertat, vull fer-vos una crida a la participació en aquests comicis, ja que la vostra col·laboració és imprescindible per tirar endavant aquest projecte que es va posar en marxa ara fa deu anys i que tan útil és per a nosaltres, els alumnes.

El Consell Escolar treballa per als estudiants, és al nostre servei i esdevé un òrgan que ens ajuda, ens escolta i ens dóna aquell suport que necessitem. Però si no hi col·laborem, si no ens hi fem escoltar, és a dir, si no participem d'aquest projecte que la ciutat de Barcelona ens ofereix, no s'enriquirà amb les nostres perspectives, opinions i suggeriments.



Aleshores, perquè això no succeeixi i el Consell Escolar segueixi molts més anys fent costat als alumnes, us demano que participeu a les eleccions i en un futur us feu escoltar, ja que vosaltres hi teniu molt a dir.

*Georgina Ferri*  
*Maristes de la Immaculada, representant del sector de l'alumnat de centres docents concertats*

**Potenciar el diàleg, millorar la participació és important per a l'educació i per al professorat dels centres públics.**

Quan a començaments del curs passat vaig presentar-me com a candidata per representar el sector de professors del sector públic de Barcelona, ho vaig fer amb la idea de traslladar projectes i preocupacions a un fòrum del qual desconeixia amb detall la manera com funcionava. M'interessava conèixer els problemes que afecten els diferents districtes que conformen aquesta ciutat.

El fòrum existeix, però amb escàs ressò. Aquesta situació pot canviar amb els projectes de representació del Consell Escolar Municipal al Consell Escolar de Catalunya, la creació del Consorci d'Educació i la potenciació de la comunicació entre els consells escolars de centre i els de districte i municipals —en un doble sentit— i entre els diferents sectors que el componen.

Per crear aquest espai de debat i propostes, en una ciutat que està forjant el seu propi projecte educatiu, afrontant el nou mapa escolar, avaluant l'aplicació de la Reforma Educativa i rebent fluxos migratoris, crec que és important que, sia com a votants o sia com a candidats, ens impliquem en aquestes eleccions i després continuem participant i transmetent les nostres idees i propostes per les vies establertes per donar sentit a aquest fòrum que ha de ser tan democràtic i, per tant, tan participatiu com sigui possible.

*Maria Roig Miret*  
*Professora de l'IES Joan Boscà i representant del sector de professors del sector públic al CEM.*







### **El professorat dels centres concertats: participar en la renovació dels consells escolars**

Benvolguts companys:

Des de la meva experiència participant en el Consell Escolar del meu centre i després en el Consell Escolar Municipal i el Consell Escolar del Districte de Nou Barris, vull encoratjar-vos perquè vosaltres també hi participeu en les properes eleccions.

Considero que en l'àmbit personal és molt enriquidor, i alhora gratificant, el fet de participar en els òrgans de gestió de la Comunitat Educativa. Tanmateix, és aconsellable, per al bon funcionament d'aquests òrgans, que la rotació dels seus membres sigui freqüent.

Com que el meu balanç és positiu, penso que la participació ha de fomentar-se i compartir-se.

És per això que us demano una reflexió sincera sobre les vostres possibilitats d'aportar la vostra presència i les vostres idees, i que us hi presenteu com a candidats.

Endavant!!

*Marta Hernández*  
*Professora del CE Valldaura, representant del*  
*professorat de centres concertats*

### **Participar en les eleccions: un compromís dels pares i mares en l'educació dels fills**

En els propers dies tornem a convocar els pares i mares a les urnes per escollir els nostres representants als diferents consells escolars de centre.

Als consellers i conselleres escollits en les últimes eleccions, els va tocar contribuir amb la seva participació en el procés de transició de l'antic sistema al nou sistema educatiu, a la implantació de la Reforma.

La participació dels pares i mares en els consells escolars de centres ha permès incidir d'una manera més directa en les possibles millores que cada centre —seguint el seu propi projecte— ha aplicat per tal que la implantació del nou sistema tingués èxit.

Queden encara moltes coses per resoldre. Els nous consellers i conselleres tindran com a primera responsabilitat consolidar les millores necessàries perquè el nou sistema educatiu elevi el to de responsabilitat en la qualitat a favor de la formació i preparació dels nostres nois i noies.

En el futur i amb els nous reptes que aniran arribant, els consells escolars de centre tindran molt a dir i molt a decidir. Els pares no podem restar al marge d'aquest procés. És un deure, un dret i un privilegi que amb la nostra participació ajudem que els consells escolars esdevinguin un referent educatiu per a tota la comunitat educativa.

Pares/mares, APA/AMPA: prepareu bé la campanya, demaneu al col·lectiu de mares i pares del vostre centre que hi participin.

*Montse Paco i Abadia*  
*Vicepresidenta de la Federació d'Associacions de Pares d'Alumnes de Catalunya, FAPAC*  
*Representant al CEM*

### Participar en les eleccions a consells escolars, un compromís de la comunitat educativa

És senyal de maduresa democràtica el nivell de participació que els ciutadans tenim en les diverses escomeses en les quals podem participar. Certament, el món escolar està —i ha d'estar-ho— estretament vinculat als pares, als docents i als alumnes, la forma concreta de la qual també és la participació en els diversos consells escolars.

Per això volem encoratjar la participació de tots els implicats en aquesta nova etapa d'activitat dels diversos consells. En primera instància, anant a votar al consell de la pròpia escola i per obrir també la possibilitat, en segona instància, de presentar la pròpia candidatura per treballar-hi dintre de les possibilitats i els paràmetres que marca la llei.

*Josep Alemany*  
*Director de les Escoles Pies de Sant Antoni*



### Compromís per la participació

Quan s'entaulen converses sobre el sistema educatiu, sobre els centres d'ensenyament i les seves instal·lacions i sobre el professorat, tenim la tendència a jutjar-lo de manera negativa i sobretot a generalitzar, ja que ens manca informació detallada i objectiva. Això ara no és així, ja que tenim a l'abast una eina de participació com són els consells escolars, en els quals es troben representats els alumnes, els professors i els pares per harmonitzar les diferents inquietuds, aprovar pressupostos, proposar millores, etc.

La societat actual, que incita al consum i a l'egoisme, ens intenta apartar de la vocació de voluntariat que tots portem a dins. El temps s'obté si tens ganes de fer alguna cosa, i dedicar-lo a participar en els consells escolars que redundaran en la formació integral dels nostres fills és un bon ús.

Per a mi representa una de les experiències més enriquidores que he tingut per la participació, la solidaritat i l'entrega dels seus membres.

*Marian Jiménez Alonso*  
*Representant de la Federació d'Associacions de Pares d'Escoles Cristianes*

### Acròstic per la democràcia a secundària

Per un ensenyament de qualitat  
 Associacions d'estudiants  
 Representants dels alumnes  
 Tothom a votar  
 Il·lusió  
 Consells Escolars  
 I als estudiants, qui els defensa?  
 Poder decidir  
 Endavant!!  
 Un dia que pots fer sentir la teva veu, no callis. Vota!

*Joffre Villanueva*  
*Vicepresident del Consell de la Joventut de Barcelona*

CONSELL ESCOLAR MUNICIPAL  
I DE DISTRICTE

	DISTRICTE POSTAL	TELÈFON	FAX
Secretaria del Consell Escolar Municipal Sra. Carme Turró i Vicens Rda. Sant Antoni, 49	08011	93 292 82 73	93 325 11 50
<b>CIUTAT VELLA</b> Secretària Sra. Marleny Colmenares SSPP C/ Ramalleres, 17	08001	93 291 58 06	93 291 58 38
<b>EIXAMPLE</b> Secretària Sra. M Àngels Vivanco C/ Aragó, 311	08009	93 291 62 92	93 291 62 01
<b>SANTS-MONTJUÏC</b> Secretària Sra. Dolors Pellisa C/ Creu Coberta, 104	08014	93 291 63 83	93 291 63 03
<b>LES CORTS</b> Secretària Sra. Esperança Busquets Plaça Comas, 18	08028	93 291 64 45	93 291 64 64
<b>SARRIÀ-SANT GERVASI</b> Secretari Sr. Joan Recasens SSPP, C/ Anglí, 31, 1r	08017	93 291 65 04	93 291 65 66
<b>GRÀCIA</b> Secretari Sr. Jaume Novell Plaça Rius i Taulet, 2	08012	93 291 66 61	93 291 42 02
<b>HORTA-GUINARDÓ</b> Secretari Sr. Rafael Aguilar Rda. Guinardó, 49	08024	93 291 67 85	93 291 67 67
<b>NOU BARRIS</b> Secretari Sr. Francesc Barreda C/ Doctor Pi i Molist, 133	08042	93 291 68 47	93 291 68 48
<b>SANT ANDREU</b> Secretària Sra. Carme Ruiz de Querol SSPP C/ Segadors, 2	08030	93 291 69 64	93 291 69 69
<b>SANT MARTÍ</b> Secretària Sra. Laura Pérez SSPP Can Felipa, C/ Pallars, 277	08005	93 266 44 41	93 307 61 01

Benvolguts ciutadans i benvolgudes ciutadanes de Barcelona,

En el mes de febrer es celebren eleccions per a la renovació dels consells escolars dels centres sostinguts amb fons públics.

Els consells escolars són l'òrgan màxim de govern i participació de la comunitat educativa en els centres d'educació infantil, primària i secundària de titularitat pública i privada concertada. Per la seva composició i representació -professorat, alumnat, mares i pares i personal d'administració i serveis- són un espai de diàleg i de consens en favor de l'educació dels nostres joves.

L'existència i funcionament de consells escolars a cada centre és avui un important patrimoni de la participació i coresponsabilitat de la ciutadania en l'àmbit de l'educació. Barcelona, amb el Projecte Educatiu de Ciutat, ha volgut implicar tots els agents formatius: família, espais de lleure, mitjans de comunicació, etc., a més de l'escola, en una acció educativa conjunta per posar i donar a l'educació el paper que li correspon en el futur de la ciutat.

La cultura del diàleg i de la participació és un model democràtic i de convivència que ha d'impregnar totes les actuacions de la vida ciutadana. És per això que animo el professorat, el personal d'administració i serveis, els pares i les mares i l'alumnat a presentar les seves candidatures, a participar activament en el debat i dipositar el vostre vot en les eleccions per la renovació dels consells escolars dels centres docents de la ciutat.

Així, de conformitat amb les facultats que m'atorga la legislació vigent, disposo:

**PRIMER.-** L'Ajuntament de Barcelona afavorirà la màxima participació de la ciutadania interessada i implicada en aquestes eleccions per a la renovació dels consells escolars dels centres docents sostinguts amb fons públics.

**SEGON.-** L'Ajuntament de Barcelona garantirà, d'acord amb el que preveuen les lleis vigents, la representació municipal en cadascun dels consells escolars dels centres docents públics de la ciutat.

**TERCER.-** L'Ajuntament de Barcelona estimularà, a través del Consell Escolar Municipal, dels Consells Escolars de districte i dels consells escolars de centre, la xarxa participativa de la comunitat educativa de la ciutat.

**QUART.-** L'Ajuntament de Barcelona afavorirà l'extensió i la consolidació d'una cultura participativa basada en els valors del respecte, la solidaritat i la igualtat.

Alumnes, professors, personal de l'administració i serveis, pares i mares, participeu en aquestes eleccions de renovació dels consells escolars dels centres de la ciutat de Barcelona.

Barcelona, gener de 2001

L'Alcalde,



Joan Clos