

Situació de les malalties infeccioses respiratòries agudes (grip) a Barcelona

Informe núm. 25. Barcelona, 28 de març de 2016 / Setmana 11 (del 14 al 20 de març)

La setmana 40 (28 de setembre al 4 d'octubre de 2015) es va posar en marxa el Pla d'Informació de les infeccions respiratòries agudes a Catalunya (PIDIRAC), que estarà en funcionament durant el període d'activitat estacional de la malaltia (fins a la setmana 20 de l'any 2016).

Té per objectius estudiar el comportament del virus gripal i d'altres virus respiratoris, detectar precoçment l'inici de l'epidèmia i caracteritzar els virus circulants, així com donar una resposta informativa adequada. A més, a partir de la temporada 2011-12 es va incorporar la vigilància dels casos greus hospitalitzats que té per objectiu l'obtenció de l'activitat gripal d'aquells virus que provoquen l'hospitalització del pacient.

Aquest informe es realitza en base a dades relatives a la ciutat: els enterraments i la informació obtinguda a partir del PIDIRAC relatiu al conjunt de Catalunya en el què participen vuit centres d'atenció primària i dos hospitals (Hospital Clínic i Hospital Vall d'Hebron) de la ciutat com a centres sentinella dels casos greus.

Dades específiques de la ciutat

En aquest sistema de vigilància epidemiològica de la grip, s'utilitza el nombre d'enterraments com a indicador indirecte i predictor, ja que uns dies abans de detectar-se l'epidèmia de grip, el nombre de defuncions augmenta degut a altres processos virals, que afecten sobre tot a les persones grans. Aquesta setmana el nombre d'enterraments es troba dins dels límits esperats per l'època de l'any (fig.1)

Figura 1. Enterraments a Barcelona. Setmanes 40 a 20. 2008-16

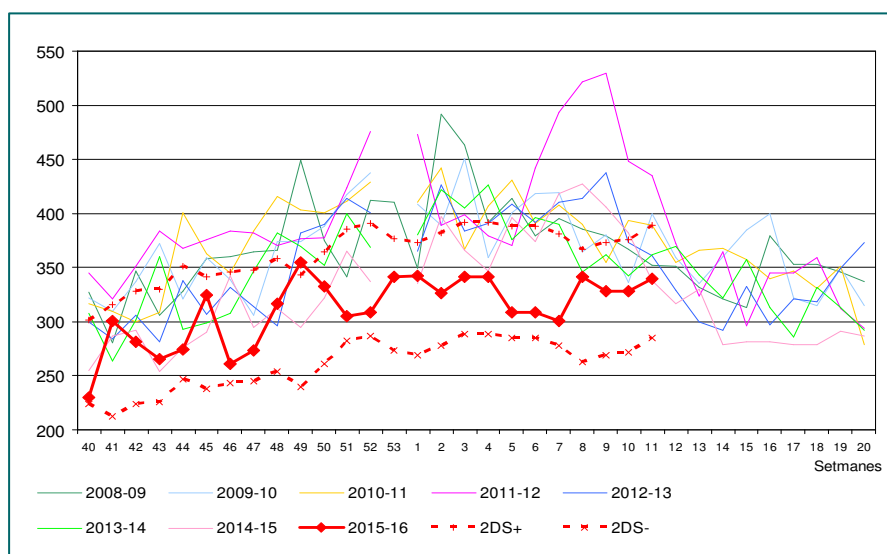
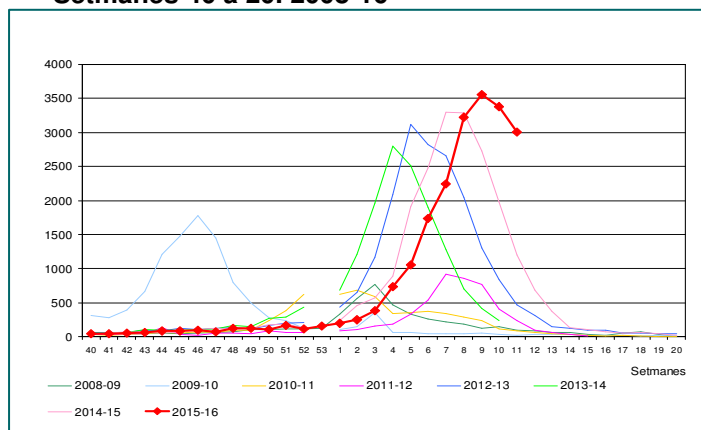


Figura 2. Casos de grip declarats a Barcelona. Setmanes 40 a 20. 2008-16

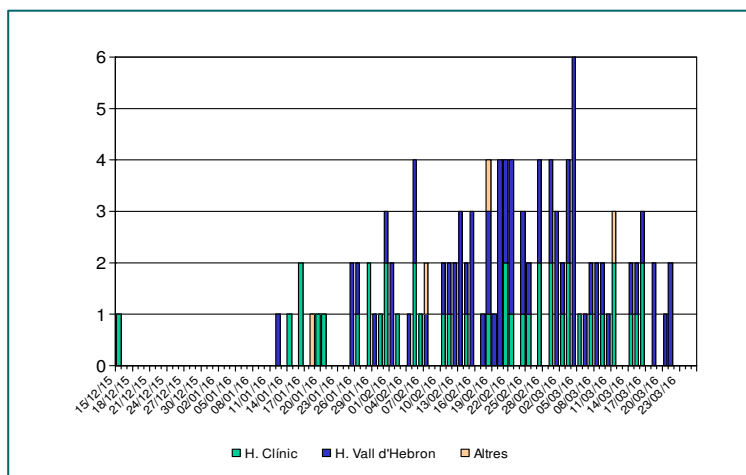


Els casos de grip declarats a Barcelona pel sistema de Malalties de Declaració Obligatòria (MDO) han mostrat un ascens fins haver assolit un pic màxim i posteriorment han iniciat un descens (fig.2).

Figura 3. Distribució de casos de grip greu segons inici de símptomes. Temporada 2015-16

Vigilància sentinella dels casos de grip greu

Des de l'inici de la temporada de vigilància fins la setmana 11 han estat notificats 114 casos greus hospitalitzats i confirmats de grip en persones residents a Barcelona: 41 notificats per l'Hospital Clínic, 69 per l'Hospital Vall d'Hebron, i 4 per hospitals de fora de Barcelona. Els afectats tenen entre 0 i 98 anys (mediana de 68 anys), i 98 d'ells (86%) presenten algun factor de risc (fig. 3).



Dades del conjunt de Catalunya (Informe setmanal del PIDIRAC)

Els indicadors de morbiditat i virològics corresponents mostren que l'activitat gripal a Catalunya és moderada-baixa i manté la tendència decreixent iniciada en setmanes anteriors. Durant la setmana 11 s'han aïllat 29 virus de la grip en les 46 mostres trameses per la xarxa de metges sentinella (taxa de positivitat 41,3%). La taxa d'incidència de síndromes gripals registrades per la xarxa sentinella és de 267,7 per 100.000 habitants, un 17% inferior a la de la setmana anterior.

Valoració de la situació

A Barcelona, els indicadors continuen mostrant un lleuger descens de l'activitat gripal després de varies setmanes d'augment. A nivell estatal s'observa una taxa d'incidència de 197,27 casos per 100.000 habitants; és la novena setmana consecutiva per sobre del llindar epidèmic sense que clarament s'hagi arribat a un pic, la qual cosa indicaria que es tracta d'una onada epidèmica perllongada, tot i que la intensitat de l'activitat gripal està sent menor que a la temporada anterior. A Europa l'activitat gripal mostra una tendència decreixent o estable a la majoria de països; i es manté el canvi cap a influença B en les mostres sentinelles que s'ha observat aquestes darreres setmanes.