

Baròmetre Semestral de Barcelona

Evolució 1988 – 2016 (Gràfics)

Maig 2016

Registre Públic d'Enquestes i Estudis d'Opinió r16021

B
BC
BN



01

Fitxa Tècnica

Baròmetre Semestral de Barcelona Maig 2016
Evolució

FITXA TÈCNICA

ÀMBIT

Municipi de Barcelona.

AFIXACIÓ

Proporcional.

UNIVERS

Població empadronada a Barcelona de 18 anys i més de nacionalitat espanyola i d'altres nacionalitats amb dret a vot a les eleccions municipals.

PONDERACIÓ

No és procedent.

GRANDÀRIA DE LA MOSTRA

800 entrevistes.

ERROR MOSTRAL

Per a un nivell de confiança del 95,5% (2σ), i $P = Q$, l'error és de $\pm 3,5\%$ per al conjunt de la mostra.

METODOLOGIA

Entrevista telefònica realitzada amb suport informàtic (CATI).

DATA DE REALITZACIÓ

Del 17 al 25 de maig de 2016.

PROCEDIMENT DE MOSTREIG

Mostreig aleatori estratificat. Els estrats s'han format per l'encreuament dels deu districtes municipals amb el gènere i amb l'edat dels ciutadans (l'edat es divideix en sis categories: de 18 a 24, de 25 a 34, de 35 a 44, de 45 a 54, de 55 a 64 i de 65 anys i més). S'han aplicat quotes per a cadascun dels estrats calculades segons el padró municipal.

EMPRESA TREBALL DE CAMP

Instituto DYM

Baròmetre Semestral de Barcelona Maig 2016
Evolució

02

Evolució



[F2, Q1 i Q2]
QUINA ÉS LA SEVA NACIONALITAT?

		Espanyola	Altres Unió Europea	Resta Països	NS / NC
2004	MARÇ	96	2	3	0
	JUNY	96	1	3	0
	SETEMBRE	96	1	2	0
	DESEMBRE	96	1	3	0
2005	MARÇ	96	4	0	0
	JUNY	95	5	0	0
	OCTUBRE	95	-	5	0
	DESEMBRE	96	-	4	0
2006	MARÇ	96	-	4	0
	JUNY	95	-	6	0
	SETEMBRE	95	-	5	0
	DESEMBRE	95	-	5	1
2007	SETEMBRE	95	-	5	0
2008	JUNY	95	1	4	0
	DESEMBRE	95	2	3	-
2009	JUNY	94	2	4	-
	DESEMBRE	93	1	5	0
2010	JUNY	95	2	3	-
	DESEMBRE	95	2	3	-
2011	DESEMBRE	93	2	5	-
2012	JUNY	95	2	3	0
	DESEMBRE	93	2	6	-
2013	JUNY	90	5	6	-
	DESEMBRE	90	3	7	-
2014	JUNY	90	2	8	0
	DESEMBRE	92	2	6	0
2015	JUNY	100	0	0	0
	DESEMBRE	99	1	1	0
2016	MAIG	99	1	0	0



[Q3]
GÈNERE

		Home	Dona
1996	MARÇ	46	54
	JUNY	46	54
	SETEMBRE	46	54
	DESEMBRE	46	54
1997	MARÇ	46	54
	JUNY	46	54
	SETEMBRE	46	54
	DESEMBRE	46	54
1998	MARÇ	46	54
	JUNY	46	54
	SETEMBRE	46	54
	DESEMBRE	46	54
1999	MARÇ	46	54
	JUNY	46	54
	SETEMBRE	46	54
	DESEMBRE	46	54
2000	MARÇ	46	54
	JUNY	46	54
	SETEMBRE	46	54
	NOVEMBRE	46	54
	DESEMBRE	46	54
2001	MARÇ	46	54
	JUNY	46	54
	SETEMBRE	46	54
	DESEMBRE	46	54
2002	MARÇ	46	54
	JUNY	46	54
	SETEMBRE	46	54
	DESEMBRE	46	54

		Home	Dona
2003	MARÇ	46	54
2004	MARÇ	47	53
	JUNY	47	53
	SETEMBRE	47	53
	DESEMBRE	47	53
2005	MARÇ	47	53
	JUNY	47	53
	OCTUBRE	47	53
	DESEMBRE	47	53
2006	MARÇ	47	53
	JUNY	47	53
	SETEMBRE	47	53
	DESEMBRE	47	53
2007	SETEMBRE	47	53
2008	JUNY	47	53
	DESEMBRE	47	53
2009	JUNY	47	53
	DESEMBRE	47	53
2010	JUNY	47	53
	DESEMBRE	47	53
2011	DESEMBRE	47	53
2012	JUNY	47	53
2013	DESEMBRE	47	53
	JUNY	47	53
2014	DESEMBRE	47	53
	JUNY	47	54
2015	DESEMBRE	46	54
	JUNY	46	54
2016	MAIG	46	54



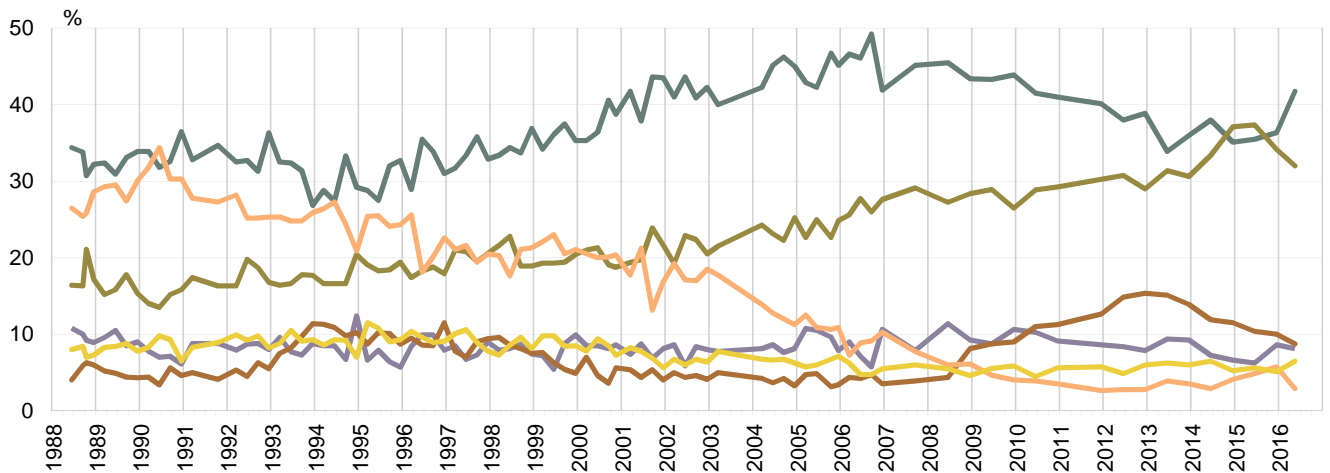
[Q4]
EDAT

		De 18 a 24 anys	De 25 a 34 anys	De 35 a 49 anys	De 35 a 44 anys	De 45 a 54 anys	De 50 a 64 anys	De 55 a 64 anys	65 i més			De 18 a 24 anys	De 25 a 34 anys	De 35 a 49 anys	De 35 a 44 anys	De 45 a 54 anys	De 50 a 64 anys	De 55 a 64 anys	65 i més
1996	MARÇ	14	18	24	-	-	23	-	22	2003	MARÇ	9	19	-	17	15	-	13	27
	JUNY	14	18	24	-	-	23	-	22	2004	MARÇ	9	20	-	18	15	-	14	25
	SETEMBRE	14	18	24	-	-	23	-	21		JUNY	9	20	-	18	15	-	14	25
	DESEMBRE	14	18	24	-	-	23	-	22		SETEMBRE	9	20	-	18	15	-	14	25
1997	MARÇ	14	18	24	-	-	23	-	22		DESEMBRE	9	20	-	18	15	-	14	25
	JUNY	13	18	24	-	-	22	-	24	2005	MARÇ	9	20	-	18	15	-	14	25
	SETEMBRE	13	18	24	-	-	22	-	24		JUNY	8	20	-	18	15	-	14	25
	DESEMBRE	13	18	24	-	-	22	-	24		OCTUBRE	8	20	-	18	15	-	14	25
1998	MARÇ	13	18	24	-	-	22	-	24		DESEMBRE	8	20	-	18	15	-	14	25
	JUNY	13	18	24	-	-	22	-	24	2006	MARÇ	8	20	-	18	15	-	14	25
	SETEMBRE	13	18	24	-	-	22	-	24		JUNY	8	20	-	18	15	-	14	25
	DESEMBRE	13	18	24	-	-	22	-	24		SETEMBRE	8	20	-	18	15	-	14	25
1999	MARÇ	13	18	24	-	-	22	-	24		DESEMBRE	8	20	-	18	15	-	14	25
	JUNY	13	18	24	-	-	22	-	24	2007	SETEMBRE	8	20	-	18	15	-	14	25
	SETEMBRE	13	18	24	-	-	22	-	24		JUNY	8	20	-	19	15	-	14	25
	DESEMBRE	13	18	-	16	15	-	15	24		DESEMBRE	8	20	-	19	15	-	14	25
2000	MARÇ	13	18	-	16	15	-	15	25	2008	JUNY	8	20	-	19	16	-	13	25
	JUNY	13	18	-	16	15	-	15	24		DESEMBRE	8	20	-	19	16	-	13	25
	SETEMBRE	13	18	-	16	15	-	15	24	2009	JUNY	8	20	-	19	16	-	13	25
	NOVEMBRE	13	18	-	16	15	-	15	24		DESEMBRE	8	20	-	19	16	-	13	25
2001	MARÇ	13	18	-	16	15	-	15	24	2010	JUNY	7	19	-	19	16	-	14	26
	JUNY	10	19	-	17	15	-	13	27		DESEMBRE	7	19	-	19	16	-	14	26
	SETEMBRE	10	19	-	17	15	-	13	27	2011	DESEMBRE	7	18	-	19	16	-	14	26
	DESEMBRE	10	18	-	17	15	-	13	27	2012	JUNY	7	18	-	20	16	-	14	26
2002	MARÇ	9	19	-	17	15	-	13	27		DESEMBRE	7	18	-	20	16	-	14	26
	JUNY	9	19	-	17	15	-	13	27	2013	JUNY	7	17	-	20	16	-	14	26
	SETEMBRE	9	19	-	17	15	-	13	27		DESEMBRE	7	17	-	20	16	-	14	26
	DESEMBRE	9	19	-	17	15	-	13	27	2014	JUNY	7	17	-	20	17	-	14	26
											DESEMBRE	7	17	-	20	17	-	14	26
										2015	JUNY	7	12	-	17	17	-	16	31
											DESEMBRE	7	14	-	19	17	-	15	29
										2016	MAIG	7	14	-	19	17	-	15	29



[Q6]
SITUACIÓ LABORAL ACTUAL

Any	Mes	Situació Laboral					Estudiant	NC	Situació Laboral					Estudiant	NC		
		Treballa per compte propi	Treballa per compte d'altri	Jubilat/ada / pensionista	Aturat/ada / busca feina	Tasques de la llar (no remunerades)			Treballa per compte propi	Treballa per compte d'altri	Jubilat/ada / pensionista	Aturat/ada / busca feina	Tasques de la llar (no remunerades)				
1988	JUNY	11	34	16	4	27	8	-	1988	MARÇ	7	34	19	8	22	10	-
	SETEMBRE	10	34	16	6	25	8	-		JUNY	5	36	19	6	23	10	-
	OCTUBRE	9	31	21	6	26	7	-		SETEMBRE	9	38	19	5	21	8	-
	DESEMBRE	9	32	17	6	29	7	-		DESEMBRE	10	35	20	5	21	9	-
1989	MARÇ	10	32	15	5	29	8	-	2000	MARÇ	9	35	21	7	21	8	-
	JUNY	11	31	16	5	30	8	-		JUNY	9	36	21	5	20	9	-
	SETEMBRE	9	33	18	4	27	9	-		SETEMBRE	8	41	19	4	20	9	-
	DESEMBRE	9	34	15	4	30	8	-		DESEMBRE	9	39	19	6	20	7	1
1990	MARÇ	8	34	14	4	32	8	-	2001	MARÇ	7	42	19	5	18	8	0
	JUNY	7	32	14	3	34	10	-		JUNY	9	38	20	4	21	8	0
	SETEMBRE	7	33	15	6	30	9	-		SETEMBRE	7	44	24	5	13	7	0
	DESEMBRE	6	37	16	5	30	7	-		DESEMBRE	8	44	22	4	17	6	0
1991	MARÇ	9	33	17	5	28	8	-	2002	MARÇ	9	41	19	5	19	7	0
	OCTUBRE	9	35	16	4	27	9	-		JUNY	6	44	23	4	17	6	0
1992	MARÇ	8	33	16	5	28	10	-		SETEMBRE	8	41	22	5	17	7	0
	JUNY	9	33	20	5	25	9	-		DESEMBRE	8	42	21	4	19	6	0
	SETEMBRE	9	31	19	6	25	10	-	2003	MARÇ	8	40	22	5	18	8	0
	DESEMBRE	8	36	17	6	25	8	-	2004	MARÇ	8	42	24	4	14	7	1
1993	MARÇ	10	33	16	8	25	9	-		JUNY	9	45	23	4	13	7	0
	JUNY	8	32	17	8	25	11	-		SETEMBRE	8	46	22	4	12	7	1
	SETEMBRE	7	31	18	10	25	9	-		DESEMBRE	8	45	25	3	11	6	1
	DESEMBRE	9	27	18	11	26	9	-	2005	MARÇ	11	43	23	5	13	6	1
1994	MARÇ	9	29	17	11	26	9	-		JUNY	11	42	25	5	11	6	1
	JUNY	9	27	17	11	27	9	-		OCTUBRE	10	47	23	3	11	7	1
	SETEMBRE	7	33	17	10	24	9	-		DESEMBRE	8	45	25	3	11	7	1
	DESEMBRE	12	29	20	10	21	7	-	2006	MARÇ	9	47	26	4	7	6	1
1995	MARÇ	7	29	19	9	25	12	-		JUNY	7	46	28	4	9	5	1
	JUNY	8	28	18	10	26	11	-		SETEMBRE	6	49	26	5	9	5	0
	SETEMBRE	6	32	18	10	24	9	-		DESEMBRE	11	42	28	4	10	6	1
	DESEMBRE	6	33	19	9	24	9	-	2007	SETEMBRE	8	45	29	4	8	6	0
1996	MARÇ	8	29	17	10	26	10	-	2008	JUNY	11	46	27	4	6	6	0
	JUNY	10	36	18	9	18	10	-		DESEMBRE	9	43	28	8	6	5	0
	SETEMBRE	10	34	19	9	20	9	-	2009	JUNY	9	43	29	9	5	6	0
	DESEMBRE	8	31	18	12	23	9	-		DESEMBRE	11	44	27	9	4	6	0
1997	MARÇ	9	32	21	8	21	10	-	2010	JUNY	10	42	29	11	4	5	0
	JUNY	7	33	21	7	22	11	-		DESEMBRE	9	41	29	11	4	6	0
	SETEMBRE	7	36	20	9	19	9	-	2011	DESEMBRE	9	40	30	13	3	6	0
	DESEMBRE	9	33	21	9	21	8	-	2012	JUNY	8	38	31	15	3	5	0
1998	MARÇ	8	33	22	10	20	7	-		DESEMBRE	8	39	29	15	3	6	0
	JUNY	8	34	23	9	18	9	-	2013	JUNY	9	34	31	15	4	6	0
	SETEMBRE	9	34	19	8	21	10	-		DESEMBRE	9	36	31	14	4	6	1
	DESEMBRE	7	37	19	8	21	8	-	2014	JUNY	7	38	33	12	3	7	0
										DESEMBRE	7	35	37	12	4	5	0
									2015	JUNY	6	36	37	10	5	6	0
										DESEMBRE	9	36	34	10	6	5	0
									2016	MAIG	8	42	32	9	3	7	0



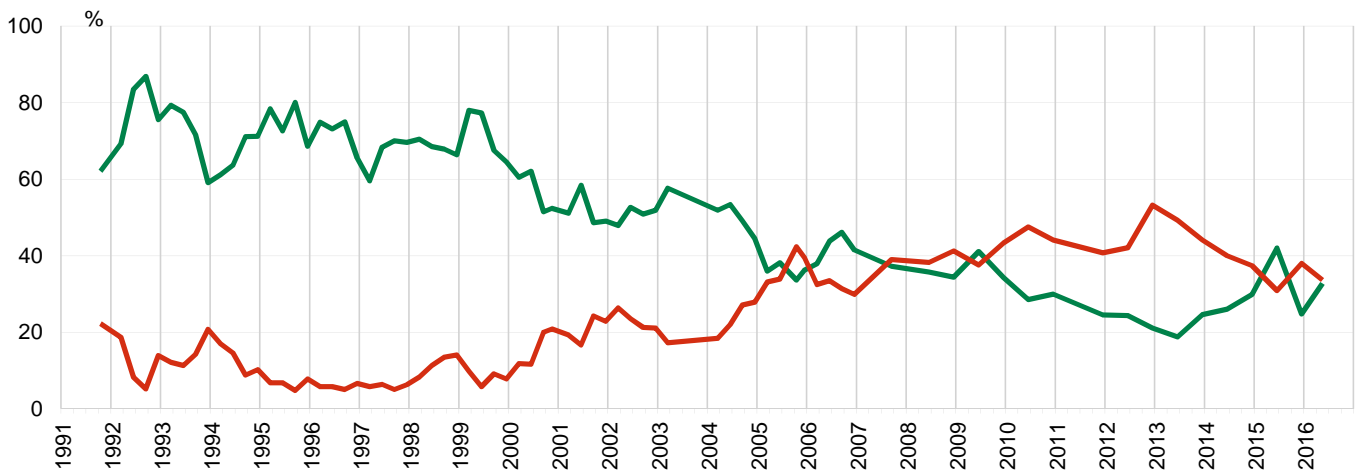
■ Treballa per compte propi
 ■ Jubilat/ada / pensionista
 ■ Tasques de la llar
■ Treballa per compte d'altri
 ■ Aturat/ada / busca feina
 ■ Estudiant



[P1.1]

EL DARRER ANY, VOSTÈ CREU QUE BARCELONA HA MILLORAT O HA EMPITJORAT?

		Ha						Ha			
		Ha millorat	Està igual	empitjorat	NS / NC			Ha millorat	Està igual	empitjorat	NS / NC
1991	OCTUBRE	62	13	22	2	2001	MARÇ	51	27	19	2
1992	MARÇ	69	11	19	1		JUNY	58	24	17	1
	JUNY	83	7	8	1		SETEMBRE	49	26	24	1
	SETEMBRE	87	7	5	1		DESEMBRE	49	26	23	2
	DESEMBRE	76	9	14	1	2002	MARÇ	48	24	26	2
1993	MARÇ	79	7	12	1		JUNY	53	22	24	2
	JUNY	78	10	11	2		SETEMBRE	51	27	21	1
	SETEMBRE	72	13	14	1		DESEMBRE	52	24	21	3
	DESEMBRE	59	19	21	2	2003	MARÇ	58	22	17	3
1994	MARÇ	61	21	17	1	2004	MARÇ	52	27	18	3
	JUNY	64	20	15	2		JUNY	53	23	22	1
	SETEMBRE	71	20	9	1		SETEMBRE	49	22	27	2
	DESEMBRE	71	16	10	2		DESEMBRE	45	25	28	3
1995	MARÇ	78	14	7	0	2005	MARÇ	36	29	33	2
	JUNY	73	20	7	0		JUNY	38	26	34	2
	SETEMBRE	80	15	5	1		OCTUBRE	34	22	42	2
	DESEMBRE	69	23	8	0		DESEMBRE	36	23	40	2
1996	MARÇ	75	19	6	0	2006	MARÇ	38	28	33	2
	JUNY	73	21	6	1		JUNY	44	21	34	2
	SETEMBRE	75	19	5	2		SETEMBRE	46	20	31	2
	DESEMBRE	66	27	7	1		DESEMBRE	42	26	30	3
1997	MARÇ	60	34	6	1	2007	SETEMBRE	37	23	39	1
	JUNY	68	24	6	1	2008	JUNY	36	22	38	4
	SETEMBRE	70	24	5	1		DESEMBRE	34	21	41	4
	DESEMBRE	70	23	6	1	2009	JUNY	41	19	38	3
1998	MARÇ	71	20	8	1		DESEMBRE	34	19	43	3
	JUNY	69	19	11	1	2010	JUNY	29	20	48	4
	SETEMBRE	68	17	14	2		DESEMBRE	30	23	44	3
	DESEMBRE	66	18	14	2	2011	DESEMBRE	25	30	41	5
1999	MARÇ	78	11	10	1	2012	JUNY	24	31	42	3
	JUNY	77	16	6	1		DESEMBRE	21	22	53	4
	SETEMBRE	68	22	9	1	2013	JUNY	19	29	49	3
	DESEMBRE	65	27	8	1		DESEMBRE	25	28	44	3
2000	MARÇ	61	26	12	2	2014	JUNY	26	28	40	6
	JUNY	62	25	12	2		DESEMBRE	30	28	37	5
	SETEMBRE	52	28	20	1	2015	JUNY	42	24	31	3
	NOVEMBRE	52	26	21	1		DESEMBRE	25	32	38	5
						2016	MAIG	33	28	34	5



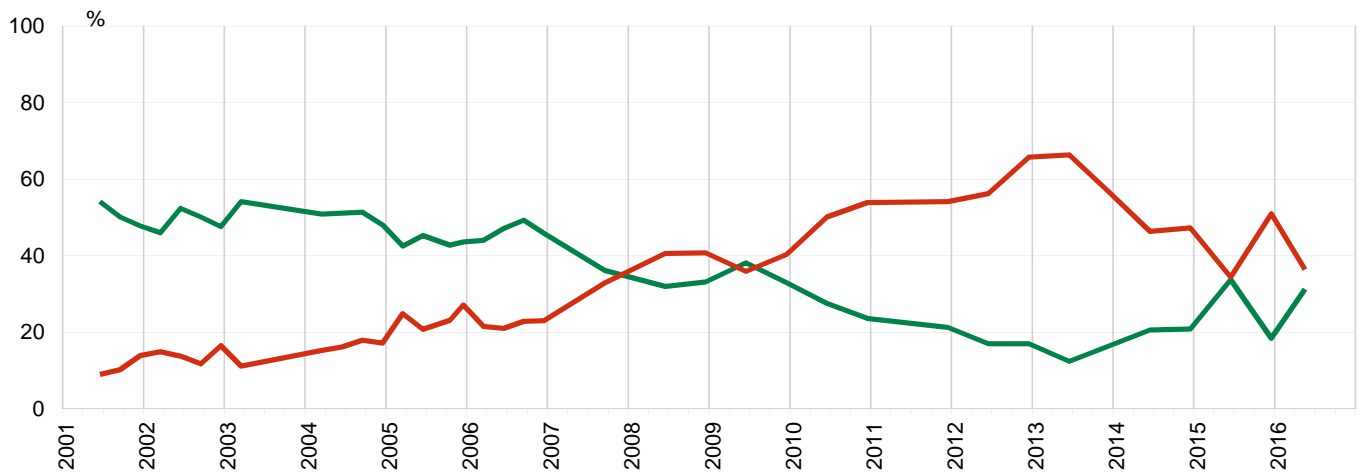
■ Ha millorat
■ Ha empitjorat



[P1.2]

EL DARRER ANY, VOSTÈ CREU QUE CATALUNYA HA MILLORAT O HA EMPITJORAT?

		Ha			
		Ha millorat	Està igual	empitjorat	NS / NC
2001	JUNY	54	26	9	11
	SETEMBRE	50	30	10	9
	DESEMBRE	48	27	14	12
2002	MARÇ	46	26	15	13
	JUNY	52	22	14	12
	SETEMBRE	50	27	12	11
	DESEMBRE	48	24	17	12
2003	MARÇ	54	22	11	13
2004	MARÇ	51	24	15	10
	JUNY	51	24	16	9
	SETEMBRE	51	23	18	8
	DESEMBRE	48	25	17	10
2005	MARÇ	43	24	25	9
	JUNY	45	26	21	8
	OCTUBRE	43	24	23	10
	DESEMBRE	44	22	27	7
2006	MARÇ	44	27	22	8
	JUNY	47	22	21	10
	SETEMBRE	49	20	23	8
	DESEMBRE	46	23	23	8
2007	SETEMBRE	36	24	33	7
2008	JUNY	32	18	41	9
	DESEMBRE	33	18	41	8
2009	JUNY	38	16	36	10
	DESEMBRE	33	18	40	9
2010	JUNY	28	15	50	8
	DESEMBRE	24	17	54	6
2011	DESEMBRE	21	15	54	10
2012	JUNY	17	18	56	9
	DESEMBRE	17	10	66	8
2013	JUNY	12	16	66	5
	DESEMBRE	17	17	57	10
2014	JUNY	21	23	46	10
	DESEMBRE	21	24	47	8
2015	JUNY	34	24	34	8
	DESEMBRE	18	21	51	10
2016	MAIG	31	23	36	9



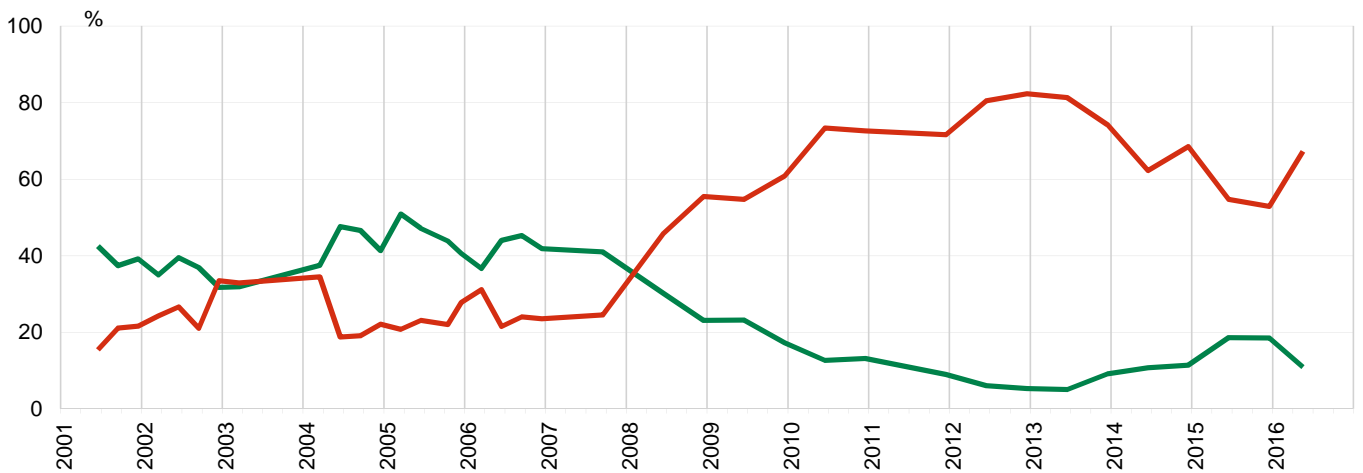
■ Ha millorat
■ Ha empitjorat



[P1.3]

EL DARRER ANY, VOSTÈ CREU QUE ESPANYA HA MILLORAT O HA EMPITJORAT?

		Ha			
		Ha millorat	Està igual	empitjorat	NS / NC
2001	JUNY	43	26	15	16
	SETEMBRE	37	27	21	15
	DESEMBRE	39	26	22	14
2002	MARÇ	35	25	24	16
	JUNY	40	18	27	16
	SETEMBRE	37	25	21	18
2003	DESEMBRE	32	21	34	14
	MARÇ	32	17	33	18
	2004	MARÇ	38	16	35
2004	JUNY	48	21	19	12
	SETEMBRE	47	19	19	15
	DESEMBRE	41	24	22	12
2005	MARÇ	51	18	21	11
	JUNY	47	19	23	11
	OCTUBRE	44	21	22	13
	DESEMBRE	41	20	28	12
2006	MARÇ	37	21	31	11
	JUNY	44	19	22	15
	SETEMBRE	45	20	24	11
	DESEMBRE	42	20	24	15
2007	SETEMBRE	41	20	25	14
2008	JUNY	30	13	46	12
	DESEMBRE	23	10	56	11
2009	JUNY	23	11	55	12
	DESEMBRE	17	12	61	10
2010	JUNY	13	8	73	6
	DESEMBRE	13	9	73	6
2011	DESEMBRE	9	8	72	11
2012	JUNY	6	7	81	7
	DESEMBRE	5	4	82	9
2013	JUNY	5	8	81	6
	DESEMBRE	9	10	74	7
2014	JUNY	11	15	62	12
	DESEMBRE	11	12	69	8
2015	JUNY	19	14	55	12
	DESEMBRE	19	17	53	12
2016	MAIG	11	14	67	8



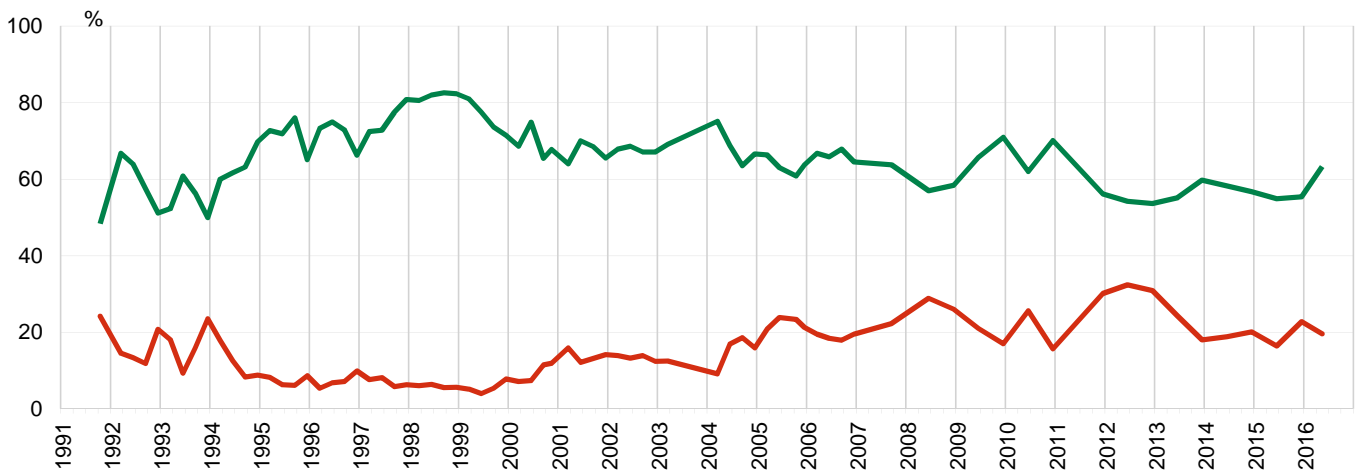
■ Ha millorat
■ Ha empitjorat



[P2.1]

I, DE CARA AL FUTUR, VOSTÈ CREU QUE BARCELONA MILLORARÀ O EMPITJORARÀ?

		Continuarà						Continuarà			
		Millorarà	igual	Empitjorà	NS / NC			Millorarà	igual	Empitjorà	NS / NC
1991	OCTUBRE	48	11	24	16	2001	MARÇ	64	7	16	13
1992	MARÇ	67	9	15	10		JUNY	70	9	12	9
	JUNY	64	9	13	13		SETEMBRE	69	12	13	6
	SETEMBRE	58	14	12	17		DESEMBRE	66	12	14	8
	DESEMBRE	51	11	21	17	2002	MARÇ	68	12	14	7
1993	MARÇ	52	13	18	16		JUNY	69	9	13	10
	JUNY	61	16	9	14		SETEMBRE	67	9	14	10
	SETEMBRE	56	18	16	10		DESEMBRE	67	10	12	11
	DESEMBRE	50	13	24	13	2003	MARÇ	69	7	13	11
1994	MARÇ	60	16	18	7	2004	MARÇ	75	5	9	11
	JUNY	62	16	13	9		JUNY	69	7	17	7
	SETEMBRE	63	19	8	9		SETEMBRE	64	7	19	11
	DESEMBRE	70	6	9	16		DESEMBRE	67	9	16	9
1995	MARÇ	73	12	8	8	2005	MARÇ	66	5	21	8
	JUNY	72	12	6	10		JUNY	63	6	24	8
	SETEMBRE	76	10	6	8		OCTUBRE	61	5	23	11
	DESEMBRE	65	12	9	14		DESEMBRE	64	6	21	9
1996	MARÇ	73	11	5	10	2006	MARÇ	67	7	20	7
	JUNY	75	14	7	5		JUNY	66	6	18	10
	SETEMBRE	73	13	7	7		SETEMBRE	68	6	18	8
	DESEMBRE	66	11	10	13		DESEMBRE	65	7	20	9
1997	MARÇ	73	13	8	7	2007	SETEMBRE	64	6	22	8
	JUNY	73	10	8	9		JUNY	57	4	29	10
	SETEMBRE	78	11	6	6		DESEMBRE	58	5	26	10
	DESEMBRE	81	8	6	6	2009	JUNY	66	3	21	11
1998	MARÇ	81	8	6	6		DESEMBRE	71	3	17	9
	JUNY	82	5	6	7	2010	JUNY	62	4	26	8
	SETEMBRE	83	6	6	6		DESEMBRE	70	4	16	10
	DESEMBRE	82	4	6	8	2011	DESEMBRE	56	7	30	7
1999	MARÇ	81	5	5	9	2012	JUNY	54	5	32	8
	JUNY	78	9	4	10		DESEMBRE	54	6	31	9
	SETEMBRE	74	12	5	9	2013	JUNY	55	11	24	10
	DESEMBRE	72	13	8	8		DESEMBRE	60	8	18	14
2000	MARÇ	69	15	7	9	2014	JUNY	58	11	19	12
	JUNY	75	10	7	8		DESEMBRE	57	12	20	11
	SETEMBRE	65	15	12	8	2015	JUNY	55	10	16	19
	NOVEMBRE	68	10	12	11		DESEMBRE	55	6	23	16
						2016	MAIG	63	4	20	13



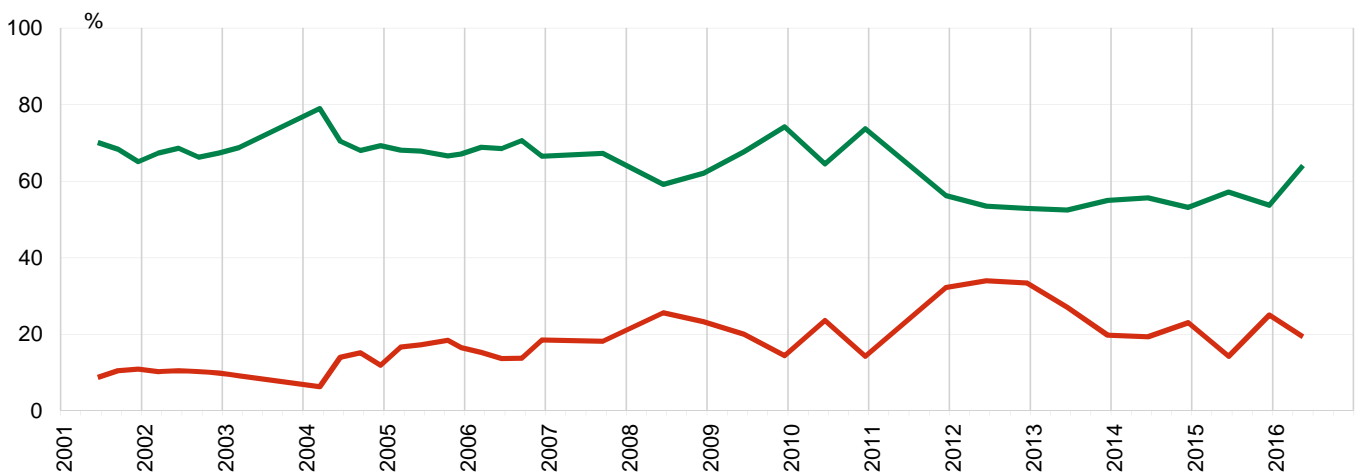
■ Millorarà
■ Empitjorà



[P2.2]

I, DE CARA AL FUTUR, VOSTÈ CREU QUE CATALUNYA MILLORARÀ O EMPITJORARÀ?

		Continuarà			NS / NC
		Millorarà	igual	Empitjorà	
2001	JUNY	70	10	9	11
	SETEMBRE	68	13	11	8
	DESEMBRE	65	14	11	10
2002	MARÇ	67	14	10	8
	JUNY	69	9	11	12
	SETEMBRE	66	10	10	13
	DESEMBRE	67	12	10	11
2003	MARÇ	69	10	9	12
2004	MARÇ	79	5	6	10
	JUNY	71	7	14	9
	SETEMBRE	68	6	15	11
	DESEMBRE	69	10	12	9
2005	MARÇ	68	7	17	8
	JUNY	68	7	17	8
	OCTUBRE	67	6	18	9
	DESEMBRE	67	8	17	9
2006	MARÇ	69	8	15	8
	JUNY	69	7	14	11
	SETEMBRE	71	6	14	9
	DESEMBRE	67	8	19	7
2007	SETEMBRE	67	8	18	7
2008	JUNY	59	5	26	10
	DESEMBRE	62	5	23	10
2009	JUNY	68	3	20	9
	DESEMBRE	74	3	14	9
2010	JUNY	65	4	24	8
	DESEMBRE	74	4	14	8
2011	DESEMBRE	56	6	32	6
2012	JUNY	54	5	34	7
	DESEMBRE	53	5	33	9
2013	JUNY	53	10	27	11
	DESEMBRE	55	9	20	17
2014	JUNY	56	12	19	14
	DESEMBRE	53	11	23	13
2015	JUNY	57	10	14	18
	DESEMBRE	54	5	25	16
2016	MAIG	64	4	19	12



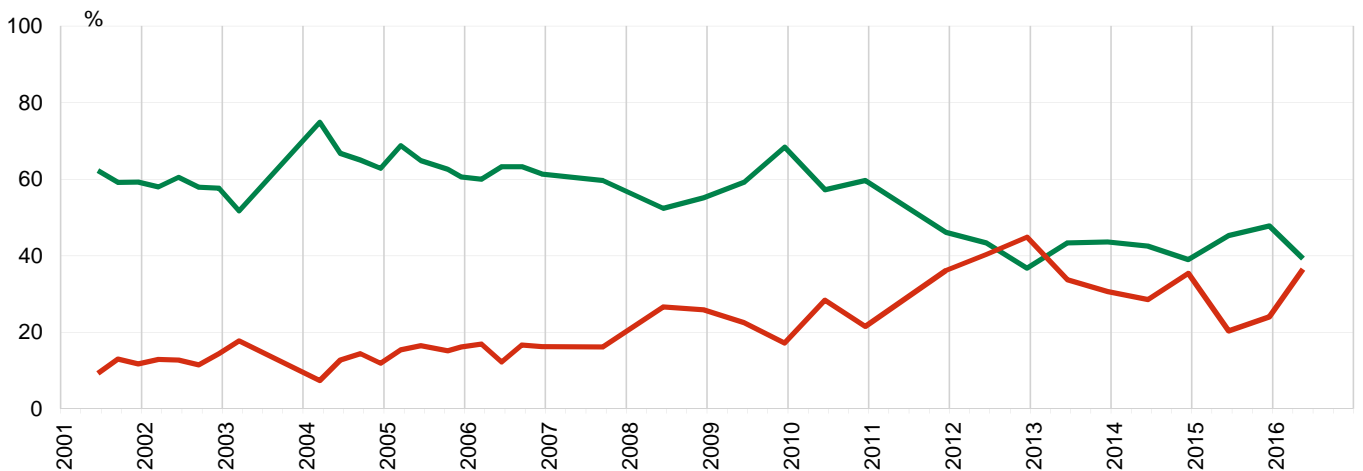
■ Millorarà
■ Empitjorà



[P2.3]

I, DE CARA AL FUTUR, VOSTÈ CREU QUE ESPANYA MILLORARÀ O EMPITJORARÀ?

		Continuarà			NS / NC
		Millorarà	igual	Empitjorà	
2001	JUNY	62	12	9	16
	SETEMBRE	59	14	13	14
	DESEMBRE	59	15	12	14
2002	MARÇ	58	16	13	13
	JUNY	61	10	13	17
	SETEMBRE	58	12	12	19
	DESEMBRE	58	12	14	16
2003	MARÇ	52	11	18	19
2004	MARÇ	75	6	7	12
	JUNY	67	8	13	12
	SETEMBRE	65	7	14	14
	DESEMBRE	63	12	12	14
2005	MARÇ	69	8	15	8
	JUNY	65	9	17	10
	OCTUBRE	63	10	15	12
	DESEMBRE	61	10	16	14
2006	MARÇ	60	10	17	13
	JUNY	63	10	12	15
	SETEMBRE	63	8	17	12
	DESEMBRE	61	10	16	13
2007	SETEMBRE	60	12	16	12
2008	JUNY	52	7	27	14
	DESEMBRE	55	6	26	13
2009	JUNY	59	5	23	13
	DESEMBRE	68	6	17	9
2010	JUNY	57	5	28	10
	DESEMBRE	60	6	22	13
2011	DESEMBRE	46	7	36	11
2012	JUNY	43	6	40	11
	DESEMBRE	37	6	45	13
2013	JUNY	43	10	34	13
	DESEMBRE	44	9	31	17
2014	JUNY	43	12	29	17
	DESEMBRE	39	11	35	15
2015	JUNY	45	12	20	22
	DESEMBRE	48	10	24	19
2016	MAIG	39	7	37	17



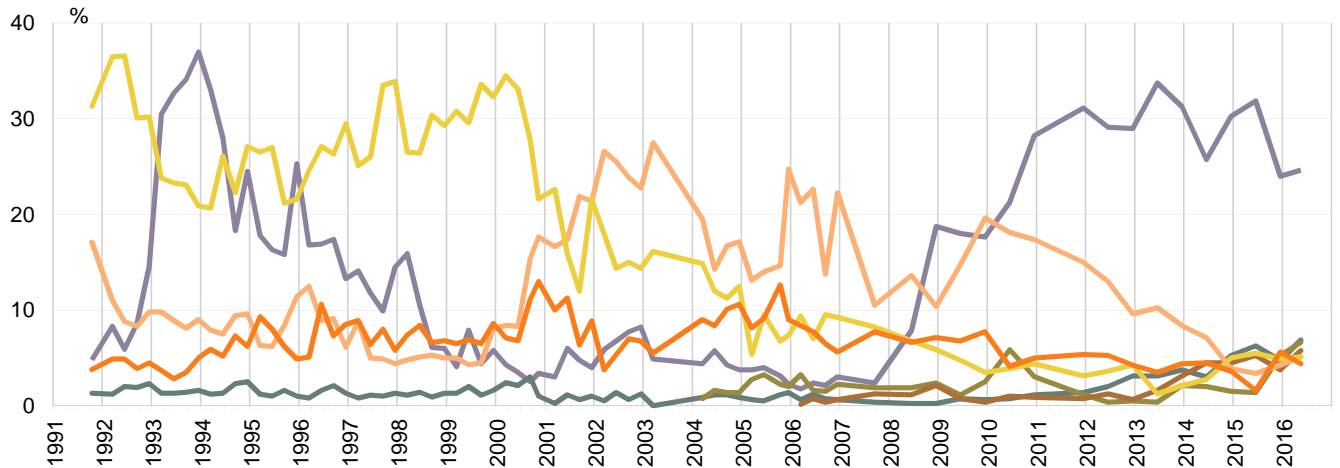
■ Millorarà
■ Empitjorà



[P3.1]

QUIN CONSIDERA QUE ÉS EL PROBLEMA MÉS GREU QUE TÉ LA CIUTAT DE BARCELONA EN AQUESTS MOMENTS? (ESPONTÀNIA)

Any	Mes	Problemes															
		Atur / condicions treball	Prob.Soc. Pobresa, ...	Gestió política	Turisme	Inseguretat Circulació / Trànsit	Neteja Aspectes polítics	Prob. Assoc. immigració	Transp., Infra.	Atur / condicions treball	Prob.Soc. Pobresa, ...	Gestió política	Turisme	Inseguretat Circulació / Trànsit	Neteja Aspectes polítics	Prob. Assoc. immigració	Transp., Infra.
1991	OCTUBRE	5	1			17	31	4									2
1992	MARÇ	8	1			11	37	5									4
	JUNY	6	2			9	37	5									2
	SETEMBRE	9	2			8	30	4									2
	DESEMBRE	15	2			10	30	5									2
1993	MARÇ	31	1			10	24	4									3
	JUNY	33	1			9	23	3									4
	SETEMBRE	34	1			8	23	4									2
	DESEMBRE	37	2			9	21	5									2
1994	MARÇ	33	1			8	21	6									3
	JUNY	28	1			8	26	5									3
	SETEMBRE	18	2			9	22	7									3
	DESEMBRE	25	3			10	27	6									2
1995	MARÇ	18	1			6	27	9									2
	JUNY	16	1			6	27	8									4
	SETEMBRE	16	2			8	21	6									3
	DESEMBRE	25	1			11	22	5									3
1996	MARÇ	17	1			13	25	5	0								4
	JUNY	17	2			9	27	11	0								3
	SETEMBRE	17	2			9	26	7	0								4
	DESEMBRE	13	1			6	30	9	0								4
1997	MARÇ	14	1			9	25	9	0								5
	JUNY	12	1			5	26	6	0								4
	SETEMBRE	10	1			5	34	8	0								2
	DESEMBRE	15	1			4	34	6	0								5
1998	MARÇ	16	1			5	27	7	0								6
	JUNY	11	1			5	26	8	0								4
	SETEMBRE	6	1			5	30	7	0								4
	DESEMBRE	6	1			5	29	7	0								4
1999	MARÇ	4	1			5	31	7	0								5
	JUNY	8	2			4	30	7	0								7
	SETEMBRE	4	1			5	34	7	0								6
	DESEMBRE	6	2			8	32	9	0								7
2000	MARÇ	4	2			8	35	7	0								5
	JUNY	4	2			8	33	7	1								6
	SETEMBRE	3	3			15	28	11	0								6
	NOVEMBRE	3	1			18	22	13	0								6
2001	MARÇ	3	0			17	23	10	0	10							3
	JUNY	6	1			17	16	11	1	11							4
	SETEMBRE	5	1			22	12	6	1	20							2
	DESEMBRE	4	1			21	22	9	1	11							3
2002	MARÇ	6	1			27	18	4	0	12							3
	JUNY	7	1			26	14	5	1	15							4
	SETEMBRE	8	1			24	15	7	1	13							4
	DESEMBRE	8	1			23	14	7	1	8							5
2003	MARÇ	5	-			28	16	6	1	7							2
2004	MARÇ	4	1	1		20	15	9	1	7							6
	JUNY	6	1	2		14	12	8	1	16							3
	SETEMBRE	4	1	1		17	11	10	0	14							3
	DESEMBRE	4	1	1		17	13	11	2	12							4
2005	MARÇ	4	1	3		13	5	8	4	9							4
	JUNY	4	1	3		14	10	9	1	10							4
	OCTUBRE	3	1	2		15	7	13	2	15							3
	DESEMBRE	2	1	2		25	7	9	2	12							4
2006	MARÇ	2	1	3	0	21	9	8	3	12							4
	JUNY	2	1	2	1	23	7	8	3	10							4
	SETEMBRE	2	1	2	0	14	10	7	3	14							7
	DESEMBRE	3	1	2	1	22	9	6	2	12							5
2007	SETEMBRE	2	0	2	1	11	8	8	3	9	17						
2008	JUNY	8	0	2	1	14	7	7	2	15	5						
	DESEMBRE	19	0	2	2	10	6	7	2	12	7						
2009	JUNY	18	1	1	1	15	5	7	3	8	7						
	DESEMBRE	18	1	3	0	20	4	8	2	8	3						
2010	JUNY	21	1	6	1	18	4	4	4	7	2						
	DESEMBRE	28	1	3	1	17	4	5	4	7	2						
2011	DESEMBRE	31	1	1	1	15	3	5	3	6	2						
2012	JUNY	29	2	0	1	13	4	5	8	5	2						
	DESEMBRE	29	3	1	1	10	4	4	8	2	4						
2013	JUNY	34	3	0	2	10	1	4	8	4	2						
	DESEMBRE	31	4	2	3	8	2	4	6	2	4						
2014	JUNY	26	3	2	5	7	3	5	4	3	4						
	DESEMBRE	30	5	2	5	4	5	4	4	2	3						
2015	JUNY	32	6	1	5	3	6	2	5	3	4						
	DESEMBRE	24	5	5	4	4	5	6	7	3	2						
2016	MAIG	25	7	7	6	5	5	4	4	3	2						



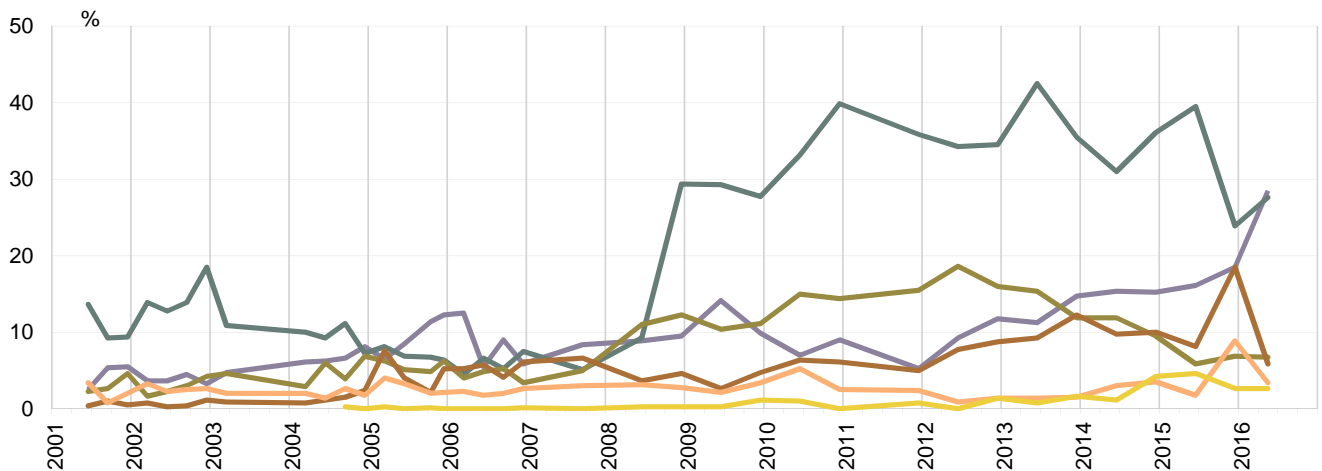
■ Atur / condicions de treball
 ■ Gestió política municipal
 ■ Inseguretat
 ■ Neteja
■ Problemes socials: pobresa, desigualtat...
 ■ Turisme
 ■ Circulació / Trànsit



[P3.2]

QUIN CONSIDERA QUE ÉS EL PROBLEMA MÉS GREU QUE TÉ CATALUNYA EN AQUESTS MOMENTS? (ESPONTÀNIA)

		Encaix de Catalunya a Espanya	Atur / condicions treball	Problemes econòmics	Aspectes polítics	Gestió política autonòmica	La corrupció i el frau	Prob.Soc: Pobresa, ...	Transp., Infra.	Comunicac.	Prob. associats a la immigració	Retallades
2001	JUNY	3	14	2	0	3			10	16		
	SETEMBRE	5	9	3	1	1			7	21		
	DESEMBRE	6	9	5	1	2			12	15		
2002	MARÇ	4	14	2	1	3			10	14		
	JUNY	4	13	2	0	2			6	17		
	SETEMBRE	5	14	3	0	3			9	19		
	DESEMBRE	3	19	4	1	3			9	10		
2003	MARÇ	5	11	5	1	2			11	11		
2004	MARÇ	6	10	3	1	2	-	-	12	10	-	-
	JUNY	6	9	6	1	1	-	-	12	15	-	-
	SETEMBRE	7	11	4	2	3	0	-	7	17	-	-
	DESEMBRE	8	7	7	2	2	-	-	10	13	-	-
2005	MARÇ	7	8	6	8	4	0	-	9	10	-	-
	JUNY	9	7	5	4	3	-	1	9	10	-	-
	OCTUBRE	11	7	5	2	2	0	0	7	12	-	-
	DESEMBRE	12	6	6	5	2	-	1	8	13	-	-
2006	MARÇ	13	5	4	5	2	-	0	7	12	-	-
	JUNY	6	7	5	6	2	-	0	6	13	-	-
	SETEMBRE	9	5	5	4	2	-	0	7	14	-	-
	DESEMBRE	6	8	3	6	3	0	1	7	10	-	-
2007	SETEMBRE	8	5	5	7	3	0	0	19	8	-	-
2008	JUNY	9	9	11	4	3	0	-	9	14	-	-
	DESEMBRE	10	29	12	5	3	0	0	5	11	-	-
2009	JUNY	14	29	10	3	2	0	0	5	8	-	-
	DESEMBRE	10	28	11	5	3	1	1	3	6	-	-
2010	JUNY	7	33	15	6	5	1	1	2	9	-	-
	DESEMBRE	9	40	14	6	3	-	0	2	6	-	-
2011	DESEMBRE	5	36	16	5	2	1	1	2	5	3	3
2012	JUNY	9	34	19	8	1	-	1	2	3	3	3
	DESEMBRE	12	35	16	9	1	1	2	2	2	4	4
2013	JUNY	11	43	15	9	1	1	2	1	2	2	2
	DESEMBRE	15	36	12	12	2	2	2	2	2	1	1
2014	JUNY	15	31	12	10	3	1	2	1	2	3	3
	DESEMBRE	15	36	10	10	4	4	2	1	1	2	2
2015	JUNY	16	40	6	8	2	5	2	1	2	1	1
	DESEMBRE	19	24	7	19	9	3	2	1	2	1	1
2016	MAIG	29	28	7	6	3	3	3	2	2	2	2



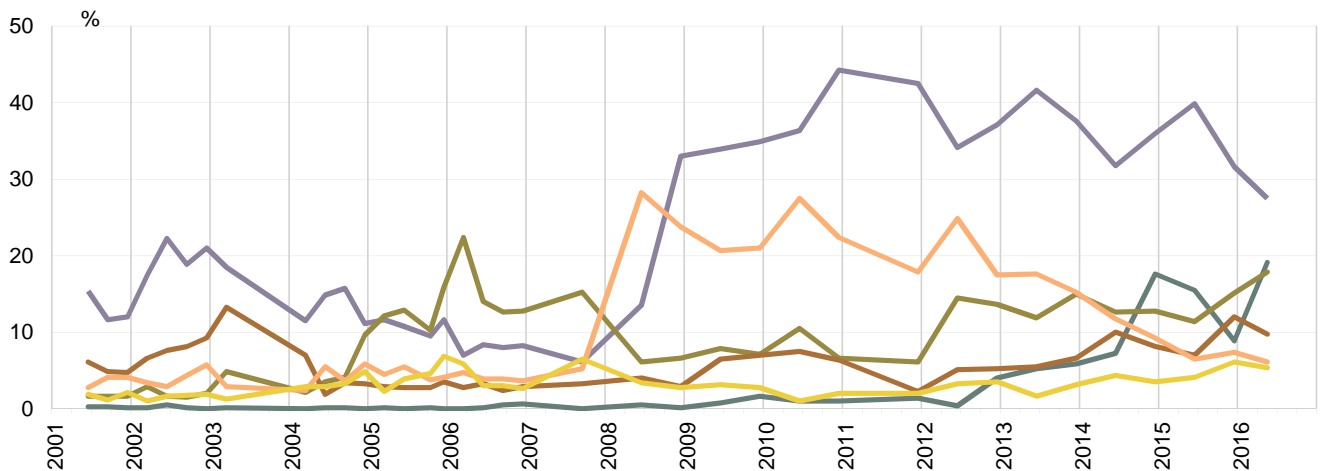
■ Encaix de Catalunya a Espanya
 ■ Problemes econòmics
 ■ Gestió política autonòmica
■ Atur / condicions de treball
 ■ Aspectes polítics
 ■ La corrupció i el frau



[P.3.3]

QUIN CONSIDERA QUE ÉS EL PROBLEMA MÉS GREU QUE TÉ ESPANYA EN AQUESTS MOMENTS? (ESPONTÀNIA)

		Atur / condicions treball	La corrupció i el frau	Aspectes polítics	Gestió política estatal	Problemes econòmics	Encaix de Catalunya a Espanya	Prob.Soc: Pobresa, ...
2001	JUNY	15	0	2	6	3	2	
	SETEMBRE	12	0	2	5	4	1	
	DESEMBRE	12	0	2	5	4	2	
2002	MARÇ	18	0	3	7	3	1	
	JUNY	22	1	2	8	3	2	
	SETEMBRE	19	0	2	8	4	2	
	DESEMBRE	21	0	2	9	6	2	
2003	MARÇ	19	0	5	13	3	1	
2004	MARÇ	12	-	2	7	2	3	-
	JUNY	15	0	4	2	6	3	-
	SETEMBRE	16	0	4	3	4	3	-
	DESEMBRE	11	-	10	3	6	5	-
2005	MARÇ	12	0	12	3	5	2	-
	JUNY	11	-	13	3	6	4	0
	OCTUBRE	10	0	10	3	4	5	0
	DESEMBRE	12	-	16	4	4	7	1
2006	MARÇ	7	-	22	3	5	6	1
	JUNY	8	0	14	3	4	3	0
	SETEMBRE	8	1	13	2	4	3	0
	DESEMBRE	8	1	13	3	4	3	1
2007	SETEMBRE	6	0	15	3	5	7	0
2008	JUNY	14	1	6	4	28	3	0
	DESEMBRE	33	0	7	3	24	3	1
2009	JUNY	34	1	8	7	21	3	0
	DESEMBRE	35	2	7	7	21	3	0
2010	JUNY	36	1	11	8	28	1	1
	DESEMBRE	44	1	7	6	22	2	0
2011	DESEMBRE	43	1	6	2	18	2	1
2012	JUNY	34	0	15	5	25	3	1
	DESEMBRE	37	4	14	5	18	4	2
2013	JUNY	42	5	12	6	18	2	2
	DESEMBRE	38	6	15	7	15	3	1
2014	JUNY	32	7	13	10	12	4	2
	DESEMBRE	36	18	13	8	9	4	2
2015	JUNY	40	16	11	7	7	4	1
	DESEMBRE	32	9	15	12	7	6	2
2016	MAIG	28	19	18	10	6	5	1

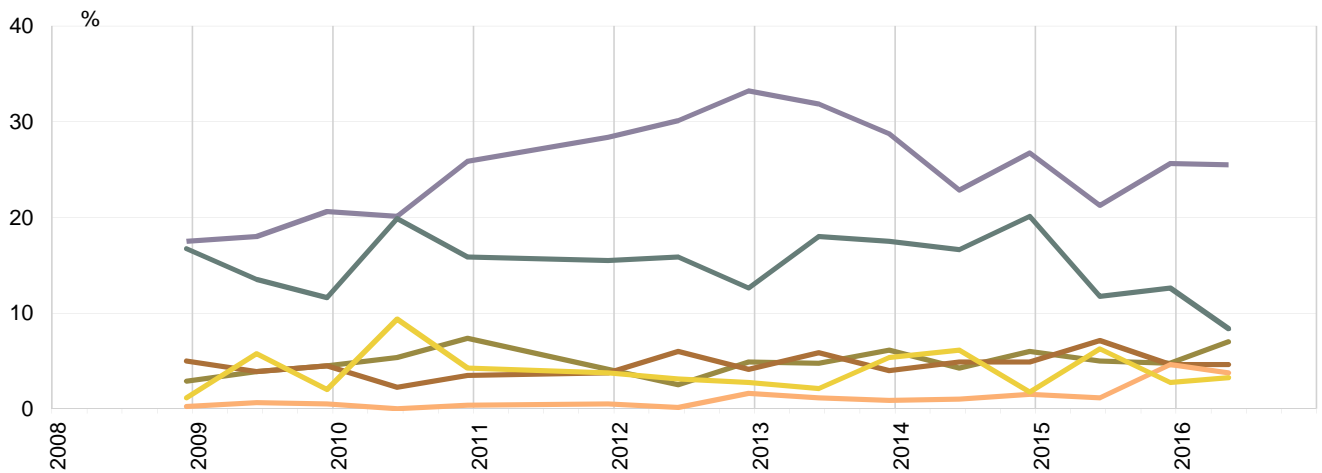


■ Atur / condicions de treball
 ■ Aspectes polítics
 ■ Problemes econòmics
■ La corrupció i el frau
 ■ Gestió política estatal
 ■ Encaix de Catalunya a Espanya



[P4]
PERSONALMENT, QUIN ÉS EL PROBLEMA QUE L'AFECTA MÉS?
(ESPONTÀNIA)

		Atur / condicions de treball	Problemes econòmics	Prestacions i ajuts	Equipaments i serveis	Encaix de Catalunya a Espanya	Probl. i preocupacions personals	Retallades	Aspectes polítics
2008	DESEMBRE	18	17	3	5	0	1	-	1
2009	JUNY	18	14	4	4	1	6	-	1
	DESEMBRE	21	12	5	5	1	2	-	1
2010	JUNY	20	20	5	2	-	9	-	1
	DESEMBRE	26	16	7	4	0	4	-	1
2011	DESEMBRE	28	16	4	4	1	4	5	1
2012	JUNY	30	16	3	6	0	3	7	2
	DESEMBRE	33	13	5	4	2	3	7	3
2013	JUNY	32	18	5	6	1	2	5	3
	DESEMBRE	29	18	6	4	1	5	4	3
2014	JUNY	23	17	4	5	1	6	5	2
	DESEMBRE	27	20	6	5	2	2	3	2
2015	JUNY	21	12	5	7	1	6	3	2
	DESEMBRE	26	13	5	5	5	3	3	3
2016	MAIG	26	8	7	5	4	3	3	3

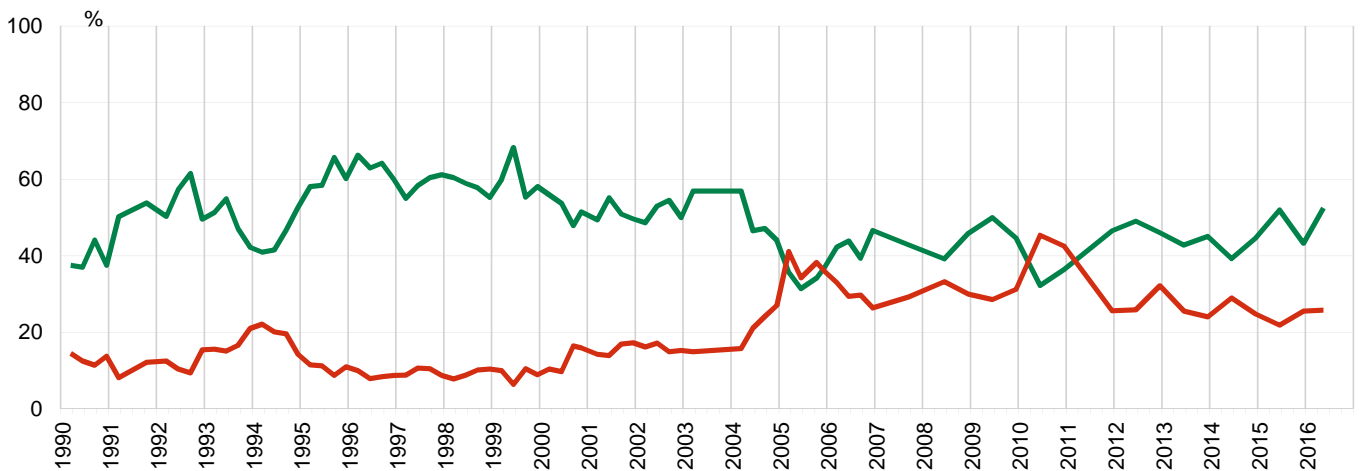


■ Atur / condicions de treball
 ■ Problemes econòmics
 ■ Prestacions i ajuts
 ■ Equipaments i serveis
 ■ Encaix de Catalunya a Espanya
 ■ Problemes i preocupacions personals



[P5.1]
COM VALORA LA GESTIÓ DE L'AJUNTAMENT DE BARCELONA?

		Molt bona /			Molt dolenta		
		bona	Normal	/ dolenta	NS / NC		
1990	MARÇ	38	46	15	2		
	JUNY	37	50	13	1		
	SETEMBRE	44	41	11	3		
	DESEMBRE	38	46	14	3		
1991	MARÇ	50	39	8	2		
	OCTUBRE	54	30	12	4		
1992	MARÇ	50	35	13	3		
	JUNY	57	29	10	4		
	SETEMBRE	62	25	9	4		
	DESEMBRE	50	31	15	5		
1993	MARÇ	51	28	16	5		
	JUNY	55	26	15	4		
	SETEMBRE	47	34	17	3		
	DESEMBRE	42	33	21	4		
1994	MARÇ	41	34	22	3		
	JUNY	42	35	20	4		
	SETEMBRE	47	31	20	3		
	DESEMBRE	53	28	14	5		
1995	MARÇ	58	28	12	2		
	JUNY	58	29	11	1		
	SETEMBRE	66	24	9	2		
	DESEMBRE	60	28	11	1		
1996	MARÇ	66	21	10	2		
	JUNY	63	27	8	2		
	SETEMBRE	64	25	8	3		
	DESEMBRE	60	29	9	2		
1997	MARÇ	55	34	9	3		
	JUNY	58	29	11	3		
	SETEMBRE	60	27	11	3		
	DESEMBRE	61	26	9	4		
1998	MARÇ	60	27	8	5		
	JUNY	59	28	9	4		
	SETEMBRE	58	27	10	5		
	DESEMBRE	55	28	10	6		
1999	MARÇ	60	26	10	5		
	JUNY	68	24	6	2		
	SETEMBRE	55	32	11	3		
	DESEMBRE	58	31	9	2		
2000	MARÇ	56	31	10	3		
	JUNY	54	33	10	4		
	SETEMBRE	48	33	16	3		
	NOVEMBRE	52	29	16	4		
2001	MARÇ	49	33	14	4		
	JUNY	55	28	14	3		
	SETEMBRE	51	31	17	1		
	DESEMBRE	50	30	17	3		
2002	MARÇ	49	33	16	3		
	JUNY	53	27	17	3		
	SETEMBRE	55	28	15	3		
	DESEMBRE	50	31	15	4		
2003	MARÇ	57	25	15	3		
2004	MARÇ	57	25	16	3		
	JUNY	47	28	21	5		
	SETEMBRE	47	26	24	3		
	DESEMBRE	44	26	27	3		
2005	MARÇ	36	22	41	2		
	JUNY	31	33	34	2		
	OCTUBRE	34	25	38	3		
	DESEMBRE	37	26	36	1		
2006	MARÇ	42	23	33	2		
	JUNY	44	25	29	1		
	SETEMBRE	39	28	30	3		
	DESEMBRE	47	24	26	3		
2007	SETEMBRE	43	25	29	3		
2008	JUNY	39	25	33	3		
	DESEMBRE	46	20	30	4		
2009	JUNY	50	17	29	4		
	DESEMBRE	45	20	31	4		
2010	JUNY	32	19	45	4		
	DESEMBRE	36	17	43	4		
2011	DESEMBRE	47	18	26	10		
2012	JUNY	49	20	26	5		
	DESEMBRE	46	16	32	6		
2013	JUNY	43	26	26	6		
	DESEMBRE	45	26	24	5		
2014	JUNY	39	25	29	7		
	DESEMBRE	45	26	25	5		
2015	JUNY	52	21	22	5		
	DESEMBRE	43	21	26	10		
2016	MAIG	53	16	26	6		

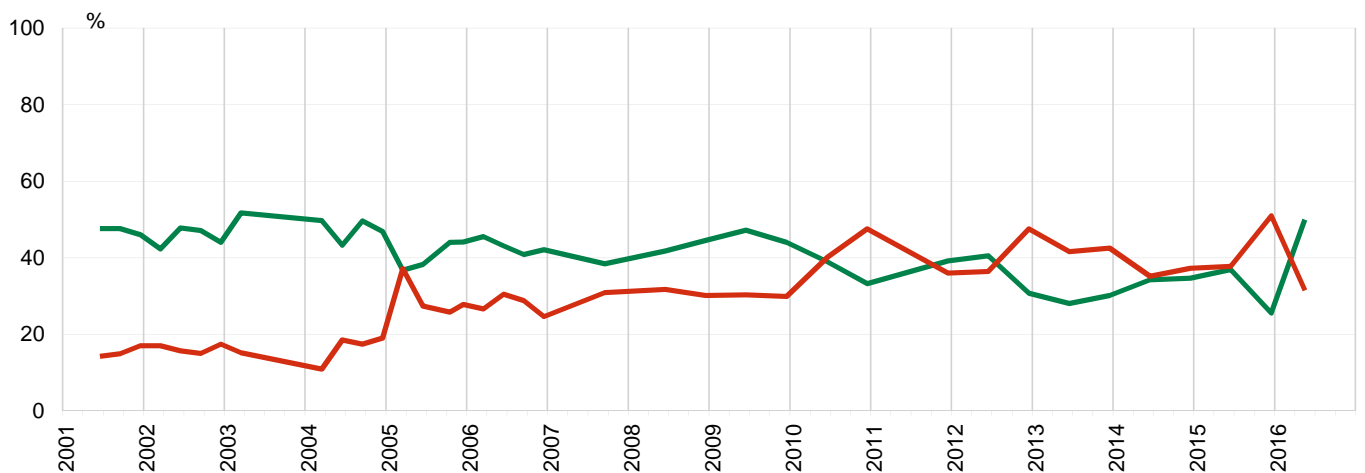


■ Molt bona / bona
■ Molt dolenta / dolenta



[P5.2]
COM VALORA LA GESTIÓ DE LA GENERALITAT DE CATALUNYA?

		Molt bona / bona	Normal	Molt dolenta / dolenta	NS / NC
2001	JUNY	48	33	14	5
	SETEMBRE	48	34	15	3
	DESEMBRE	46	32	17	5
2002	MARÇ	42	37	17	4
	JUNY	48	31	16	5
	SETEMBRE	47	33	15	5
	DESEMBRE	44	34	17	5
2003	MARÇ	52	29	15	4
2004	MARÇ	50	20	11	19
	JUNY	43	27	19	11
	SETEMBRE	50	25	17	8
	DESEMBRE	47	30	19	4
2005	MARÇ	37	23	37	3
	JUNY	38	31	27	3
	OCTUBRE	44	26	26	5
	DESEMBRE	44	26	28	2
2006	MARÇ	46	25	27	3
	JUNY	43	23	31	3
	SETEMBRE	41	28	29	3
	DESEMBRE	42	24	25	9
2007	SETEMBRE	38	27	31	4
2008	JUNY	42	23	32	4
	DESEMBRE	45	21	30	4
2009	JUNY	47	17	30	5
	DESEMBRE	44	21	30	6
2010	JUNY	39	16	40	5
	DESEMBRE	33	15	48	4
2011	DESEMBRE	39	17	36	8
2012	JUNY	41	17	36	6
	DESEMBRE	31	16	48	6
2013	JUNY	28	23	42	7
	DESEMBRE	30	21	43	7
2014	JUNY	34	24	35	7
	DESEMBRE	35	23	37	5
2015	JUNY	37	20	38	5
	DESEMBRE	26	18	51	6
2016	MAIG	50	13	32	6

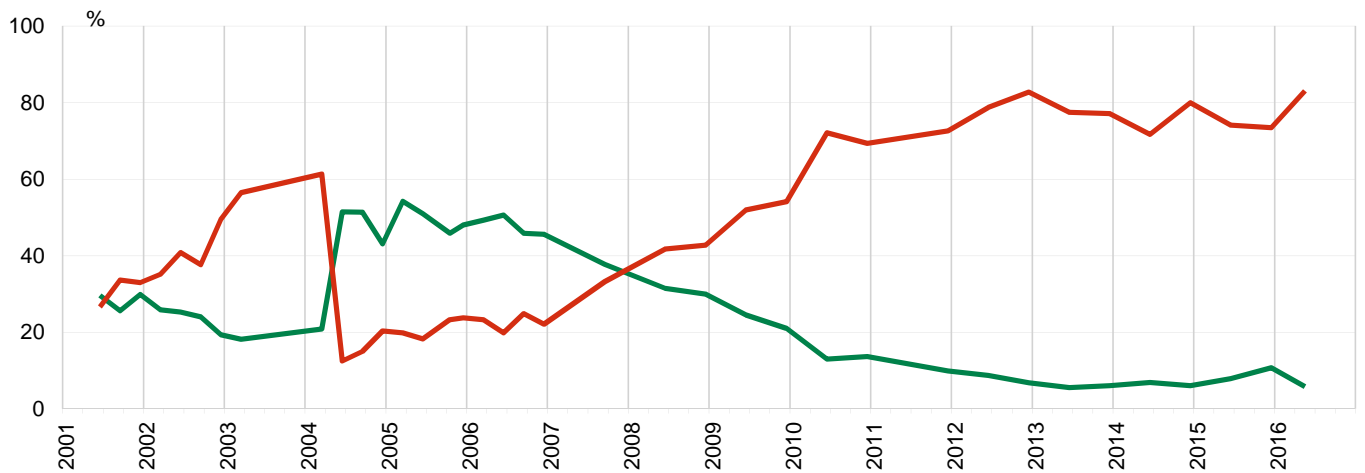


■ Molt bona / bona
■ Molt dolenta / dolenta



[P5.3]
COM VALORA LA GESTIÓ DEL GOVERN ESPANYOL?

		Molt bona / bona	Normal	Molt dolenta / dolenta	NS / NC
2001	JUNY	30	37	27	6
	SETEMBRE	26	35	34	5
	DESEMBRE	30	32	33	4
2002	MARÇ	26	34	35	5
	JUNY	25	28	41	5
	SETEMBRE	24	33	38	5
	DESEMBRE	19	26	50	5
2003	MARÇ	18	19	57	5
2004	MARÇ	21	14	61	4
	JUNY	52	20	13	16
	SETEMBRE	51	21	15	12
	DESEMBRE	43	29	20	7
2005	MARÇ	54	23	20	3
	JUNY	51	28	18	3
	OCTUBRE	46	27	23	4
	DESEMBRE	48	26	24	2
2006	MARÇ	49	24	23	3
	JUNY	51	25	20	4
	SETEMBRE	46	26	25	3
	DESEMBRE	46	28	22	5
2007	SETEMBRE	38	26	33	3
2008	JUNY	32	23	42	4
	DESEMBRE	30	22	43	5
2009	JUNY	25	19	52	5
	DESEMBRE	21	18	54	7
2010	JUNY	13	13	72	2
	DESEMBRE	14	14	69	3
2011	DESEMBRE	10	10	73	7
2012	JUNY	9	8	79	5
	DESEMBRE	7	6	83	4
2013	JUNY	6	12	78	5
	DESEMBRE	6	12	77	5
2014	JUNY	7	14	72	8
	DESEMBRE	6	10	80	4
2015	JUNY	8	13	74	5
	DESEMBRE	11	13	74	3
2016	MAIG	6	8	83	4

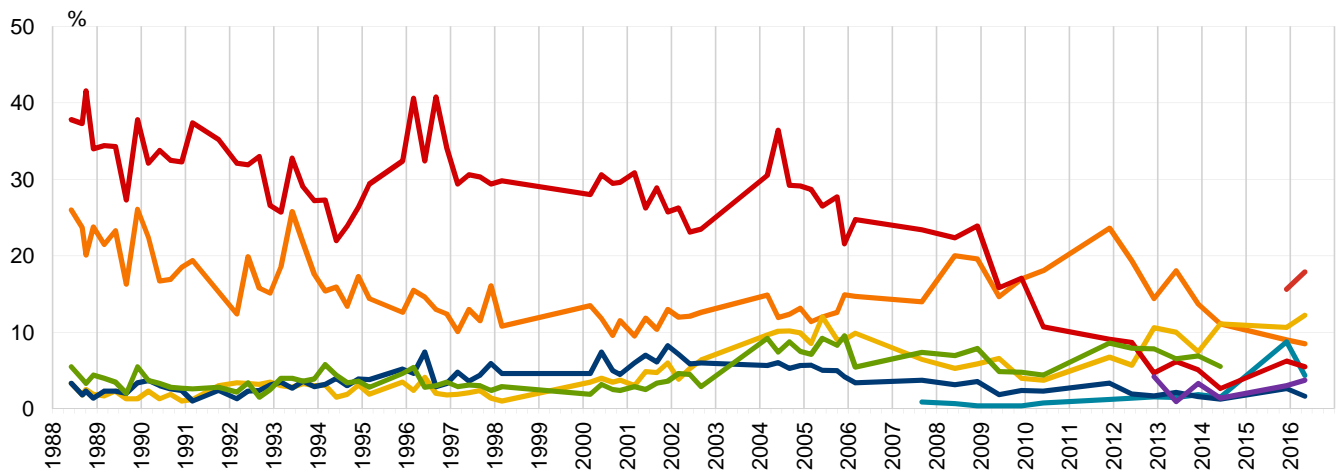


■ Molt bona / bona
■ Molt dolenta / dolenta



[P6 i P7]
INTENCIÓ DE VOT ELECCIONS MUNICIPALS
(BASE: TENEN DRET A VOT) (ESPONTÀNIA)

		1988-2016							1998-2016										
		B COMÚ	CIU	CIUTA-DANS	ERC/Dcat/RCat	PSC	PP	CUP	ICV/EUIA	B COMÚ	CIU	CIUTA-DANS	ERC/Dcat/RCat	PSC	PP	CUP	ICV/EUIA		
1988	JUNY	-	26	-	3	38	3	-	6	1988	MARÇ	-	11	-	1	30	5	-	3
	SETEMBRE	-	24	-	2	37	2	-	4	2000	MARÇ	-	14	-	4	28	5	-	2
	OCTUBRE	-	20	-	3	42	2	-	3		JUNY	-	12	-	4	31	7	-	3
	DESEMBRE	-	24	-	2	34	1	-	4		SETEMBRE	-	10	-	4	30	5	-	3
1989	MARÇ	-	22	-	2	34	2	-	4		NOVEMBRE	-	12	-	4	30	5	-	2
	JUNY	-	23	-	2	34	2	-	4	2001	MARÇ	-	10	-	3	31	6	-	3
	SETEMBRE	-	16	-	1	27	2	-	2		JUNY	-	12	-	5	26	7	-	3
	DESEMBRE	-	26	-	1	38	3	-	6		SETEMBRE	-	10	-	5	29	6	-	3
1990	MARÇ	-	22	-	2	32	4	-	4		DESEMBRE	-	13	-	6	26	8	-	4
	JUNY	-	17	-	1	34	3	-	3	2002	MARÇ	-	12	-	4	26	7	-	5
	SETEMBRE	-	17	-	2	33	3	-	3		JUNY	-	12	-	5	23	6	-	5
	DESEMBRE	-	19	-	1	32	2	-	3		SETEMBRE	-	13	-	6	24	6	-	3
1991	MARÇ	-	19	-	1	37	1	-	3	2004	MARÇ	-	15	-	10	31	6	-	9
	OCTUBRE	-	15	-	3	35	2	-	3		JUNY	-	12	-	10	36	6	-	7
1992	MARÇ	-	12	-	3	32	1	-	2		SETEMBRE	-	12	-	10	29	5	-	9
	JUNY	-	20	-	3	32	2	-	3		DESEMBRE	-	13	-	10	29	6	-	7
	SETEMBRE	-	16	-	3	33	2	-	2	2005	MARÇ	-	11	-	9	29	6	-	7
	DESEMBRE	-	15	-	4	27	3	-	3		JUNY	-	12	-	12	27	5	-	9
1993	MARÇ	-	19	-	3	26	4	-	4		OCTUBRE	-	13	-	9	28	5	-	8
	JUNY	-	26	-	3	33	3	-	4		DESEMBRE	-	15	-	9	22	4	-	10
	SETEMBRE	-	22	-	3	29	4	-	4	2006	MARÇ	-	15	-	10	25	3	-	5
	DESEMBRE	-	18	-	3	27	3	-	4	2007	SETEMBRE	-	14	1	6	23	4	-	7
1994	MARÇ	-	15	-	3	27	3	-	6	2008	JUNY	-	20	1	5	22	3	-	7
	JUNY	-	16	-	2	22	4	-	4		DESEMBRE	-	20	0	6	24	4	-	8
	SETEMBRE	-	13	-	2	24	3	-	3	2009	JUNY	-	15	0	7	16	2	-	5
	DESEMBRE	-	17	-	3	26	4	-	4		DESEMBRE	-	17	0	4	17	2	-	5
1995	MARÇ	-	14	-	2	29	4	-	3	2010	JUNY	-	18	1	4	11	2	-	4
	DESEMBRE	-	13	-	4	32	5	-	5	2011	DESEMBRE	-	24	1	7	9	3	-	9
1996	MARÇ	-	16	-	2	41	5	-	5	2012	JUNY	-	19	1	6	9	2	-	8
	JUNY	-	15	-	4	32	7	-	3		DESEMBRE	-	14	2	11	5	2	4	8
	SETEMBRE	-	13	-	2	41	3	-	3	2013	JUNY	-	18	1	10	6	2	1	7
	DESEMBRE	-	12	-	2	34	3	-	4		DESEMBRE	-	14	2	7	5	2	3	7
1997	MARÇ	-	10	-	2	29	5	-	3	2014	JUNY	-	11	2	11	3	1	1	6
	JUNY	-	13	-	2	31	4	-	3	2015	DESEMBRE	16	9	9	11	6	3	3	-
	SETEMBRE	-	12	-	2	30	4	-	3	2016	MAIG	18	9	4	12	6	2	4	-
	DESEMBRE	-	16	-	1	29	6	-	2										





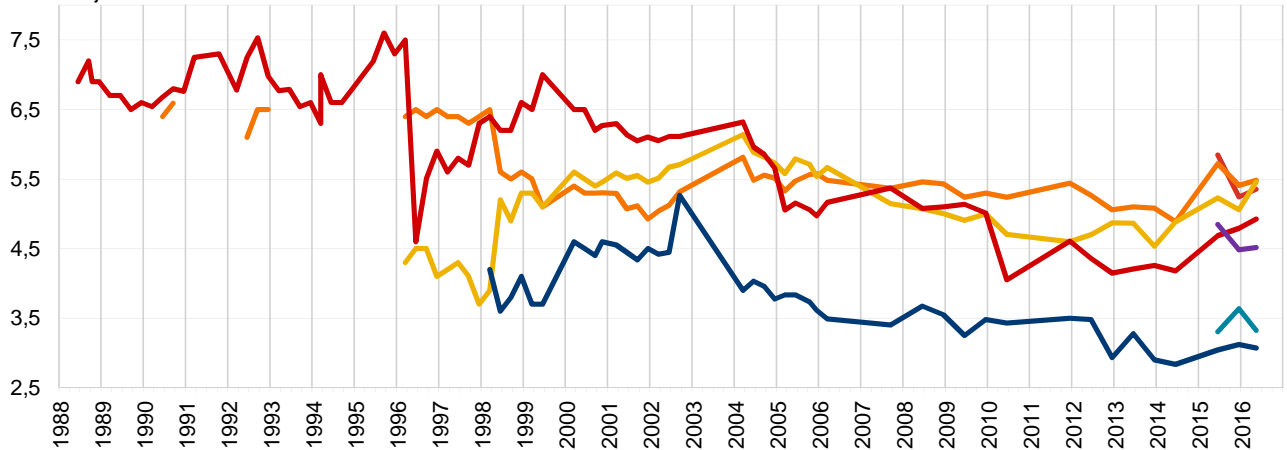
[P8]

PUNTUACIÓ I CONEIXEMENT DE POLÍTICS

(BASE DE LA MITJANA: CONEIXEN I PUNTUEN ELS POLÍTICS) (0 = MÉS BAIXA ; 10 = MÉS ALTA)

Any	Període	Ada Colau / Candidats Barcelona en Xavier Trias / Candidats CiU	Carina Mejías / Candidats Alfred Bosch / Candidats ERC	Jaume Collboni / Alcaldes PSC	Alberto Fernández Díaz/Candida Maria José Lecha / Candidats	Ada Colau / Candidats Barcelona en Xavier Trias / Candidats CiU	Carina Mejías / Candidats Alfred Bosch / Candidats ERC	Jaume Collboni / Alcaldes PSC	Alberto Fernández Díaz/Candida Maria José Lecha / Candidats
1988	JUNY			6,9					
	SETEMBRE			7,2					
	OCTUBRE			6,9					
	DESEMBRE			6,9					
1989	MARÇ			6,7					
	JUNY			6,7					
	SETEMBRE			6,5					
	DESEMBRE			6,6					
1990	MARÇ			6,5					
	JUNY	6,4		6,7					
	SETEMBRE	6,6		6,8					
	DESEMBRE			6,8					
1991	MARÇ			7,3	4,4				
	OCTUBRE			7,3					
1992	MARÇ			6,8					
	JUNY	6,1		7,3					
	SETEMBRE	6,5		7,5					
	DESEMBRE	6,5		7,0					
1993	MARÇ			6,8					
	JUNY	6,0		6,8					
	SETEMBRE			6,5					
	DESEMBRE			6,6					
1994	MARÇ			6,3					
	JUNY			6,6					
	SETEMBRE			6,6					
	DESEMBRE			6,8					
1995	MARÇ			7,0					
	JUNY			7,2					
	SETEMBRE			7,6					
	DESEMBRE			7,3					
1996	MARÇ	6,4	4,3	7,5	4,5				
	JUNY	6,5	4,5	4,6	4,3				
	SETEMBRE	6,4	4,5	5,5	4,5				
	DESEMBRE	6,5	4,1	5,9	4,3				
1997	MARÇ	6,4	4,2	5,6	4,4				
	JUNY	6,4	4,3	5,8	4,5				
	SETEMBRE	6,3	4,1	5,7	4,2				
	DESEMBRE	6,4	3,7	6,3	4,2				
1998	MARÇ			6,5				3,9	6,4
	JUNY			5,6				5,2	6,2
	SETEMBRE			5,5				4,9	6,2
	DESEMBRE			5,6				5,3	6,6
1999	MARÇ			5,5				5,3	6,5
	JUNY			5,1				5,1	7,0
2000	MARÇ			5,4				5,6	6,5
	JUNY			5,3				5,5	6,5
	SETEMBRE			5,3				5,4	6,2
	NOVEMBRE			5,3				5,5	6,3
2001	MARÇ			5,3				5,6	6,3
	JUNY			5,1				5,5	6,1
	SETEMBRE			5,1				5,5	6,1
	DESEMBRE			4,9				5,5	6,1
2002	MARÇ			5,0				5,5	6,1
	JUNY			5,1				5,7	6,1
	SETEMBRE			5,3				5,7	6,1
2004	MARÇ			5,8				6,1	6,3
	JUNY			5,5				5,9	6,0
	SETEMBRE			5,6				5,8	5,9
	DESEMBRE			5,5				5,7	5,7
2005	MARÇ			5,3				5,6	5,1
	JUNY			5,5				5,8	5,2
	OCTUBRE			5,6				5,7	5,1
	DESEMBRE			5,6				5,5	5,0
2006	MARÇ			5,5				5,7	5,2
2007	SETEMBRE			5,4				5,1	5,4
2008	JUNY			5,5				5,1	5,1
	DESEMBRE			5,4				5,0	5,1
2009	JUNY			5,2				4,9	5,1
	DESEMBRE			5,3				5,0	5,0
2010	JUNY			5,2				4,7	4,1
2011	DESEMBRE			5,4				4,6	4,6
2012	JUNY			5,3				4,7	4,4
	DESEMBRE			5,1				4,9	4,1
2013	JUNY			5,1				4,9	4,2
	DESEMBRE			5,1				4,5	4,3
2014	JUNY			4,9				4,9	4,2
2015	JUNY	5,8	5,7	3,3	5,2	4,7	3,0	4,8	4,8
	DESEMBRE	5,2	5,4	3,6	5,1	4,8	3,1	4,5	4,5
2016	MAIG	5,4	5,5	3,3	5,5	4,9	3,1	4,5	4,5

Mitjana



■ Ada Colau / Candidats BCN en comú
 ■ Carina Mejías / Candidats Ciutadans
 ■ Jaume Collboni / Alcaldes PSC
 ■ Ma. Joseé Lecha / Candidats CUP
■ Xavier Trias / Candidats CiU
 ■ Alfred Bosch / Candidats ERC
 ■ Alberto Fernández Díaz / Candidats PP

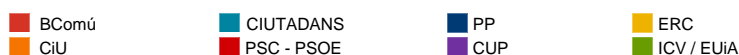
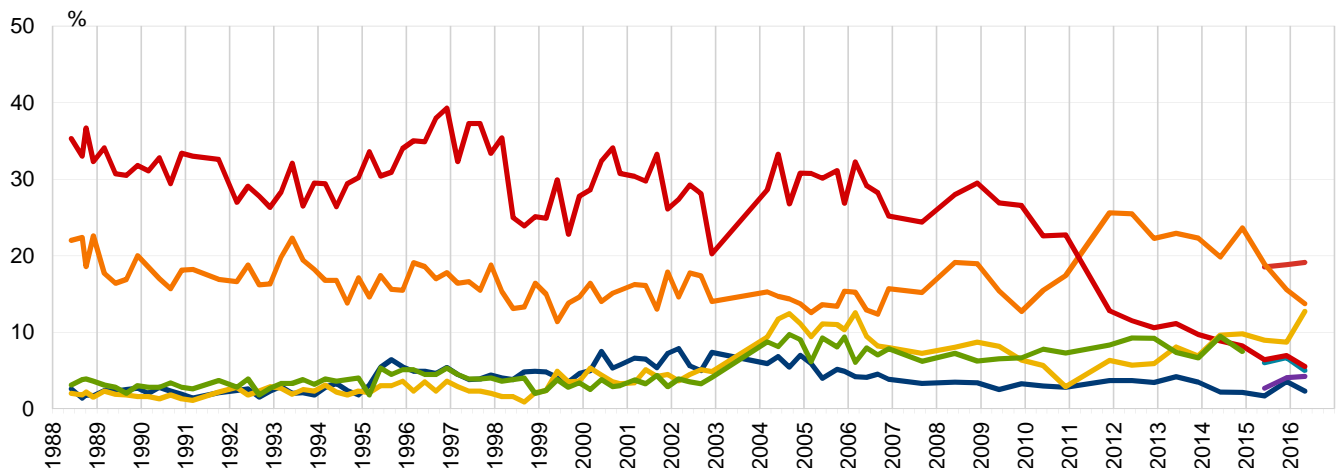


[P9 i P10]

RECORD DE VOT ELECCIONS MUNICIPALS

(BASE: TENIEN DRET A VOT) (ESPONTÀNIA) n=779

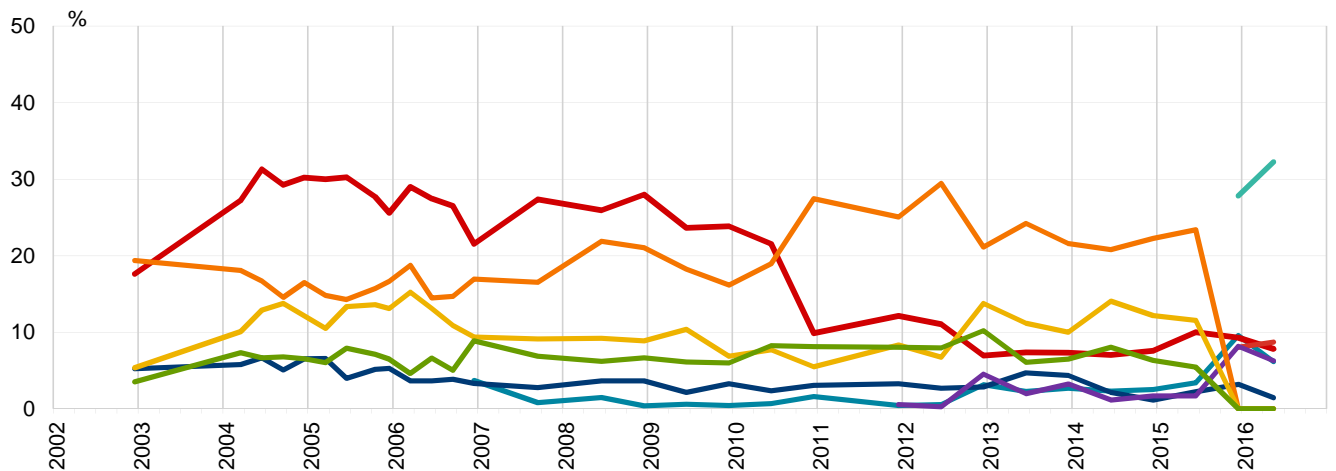
		ERC/ Dcat/ RCat							ICV / EUiA	ERC/ Dcat/ RCat									
		B COMÚ	CIU	CIUTA- DANS	PSC	PP	CUP	B COMÚ		CIU	CIUTA- DANS	PSC	PP	CUP	ICV / EUiA				
1988	JUNY	-	22	-	2	35	3	-	3	1999	MARÇ	-	15	-	2	25	5	-	2
	SETEMBRE	-	22	-	2	33	1	-	4		JUNY	-	11	-	5	30	4	-	4
	OCTUBRE	-	19	-	2	37	2	-	4		SETEMBRE	-	14	-	4	23	4	-	3
	DESEMBRE	-	23	-	2	32	2	-	4		DESEMBRE	-	15	-	4	28	5	-	3
1989	MARÇ	-	18	-	2	34	2	-	3	2000	MARÇ	-	16	-	5	29	5	-	3
	JUNY	-	16	-	2	31	2	-	3		JUNY	-	14	-	4	32	8	-	4
	SETEMBRE	-	17	-	2	31	3	-	2		SETEMBRE	-	15	-	4	34	5	-	3
	DESEMBRE	-	20	-	2	32	3	-	3		NOVEMBRE	-	16	-	3	31	6	-	3
1990	MARÇ	-	19	-	2	31	2	-	3	2001	MARÇ	-	16	-	3	30	7	-	4
	JUNY	-	17	-	1	33	3	-	3		JUNY	-	16	-	5	30	7	-	3
	SETEMBRE	-	16	-	2	29	2	-	3		SETEMBRE	-	13	-	4	33	5	-	4
	DESEMBRE	-	18	-	1	33	2	-	3		DESEMBRE	-	18	-	5	26	7	-	3
1991	MARÇ	-	18	-	1	33	1	-	3	2002	MARÇ	-	15	-	4	27	8	-	4
	OCTUBRE	-	17	-	2	33	2	-	4		JUNY	-	18	-	5	29	6	-	4
1992	MARÇ	-	17	-	3	27	2	-	3		SETEMBRE	-	17	-	5	28	5	-	3
	JUNY	-	19	-	2	29	3	-	4		DESEMBRE	-	14	-	5	20	7	-	4
	SETEMBRE	-	16	-	2	28	2	-	2	2004	MARÇ	-	15	-	9	29	6	-	9
	DESEMBRE	-	16	-	3	26	2	-	3		JUNY	-	15	-	12	33	7	-	8
1993	MARÇ	-	20	-	3	28	3	-	3		SETEMBRE	-	14	-	12	27	5	-	10
	JUNY	-	22	-	2	32	2	-	3		DESEMBRE	-	14	-	11	31	7	-	9
	SETEMBRE	-	19	-	3	27	2	-	4	2005	MARÇ	-	13	-	9	31	6	-	6
	DESEMBRE	-	18	-	2	30	2	-	3		JUNY	-	14	-	11	30	4	-	9
1994	MARÇ	-	17	-	3	29	3	-	4		OCTUBRE	-	13	-	11	31	5	-	8
	JUNY	-	17	-	2	26	3	-	4		DESEMBRE	-	15	-	10	27	5	-	9
	SETEMBRE	-	14	-	2	29	2	-	4	2006	MARÇ	-	15	-	13	32	4	-	6
	DESEMBRE	-	17	-	2	30	2	-	4		JUNY	-	13	-	9	29	4	-	8
1995	MARÇ	-	15	-	2	34	3	-	2		SETEMBRE	-	12	-	8	28	5	-	7
	JUNY	-	17	-	3	30	5	-	5		DESEMBRE	-	16	-	8	25	4	-	8
	SETEMBRE	-	16	-	3	31	6	-	5	2007	SETEMBRE	-	15	-	7	24	3	-	6
	DESEMBRE	-	16	-	4	34	6	-	5	2008	JUNY	-	19	-	8	28	3	-	7
1996	MARÇ	-	19	-	2	35	5	-	5		DESEMBRE	-	19	-	9	29	3	-	6
	JUNY	-	19	-	4	35	5	-	5	2009	JUNY	-	15	-	8	27	2	-	7
	SETEMBRE	-	17	-	2	38	5	-	5		DESEMBRE	-	13	-	6	27	3	-	7
	DESEMBRE	-	18	-	4	39	5	-	5	2010	JUNY	-	15	-	6	23	3	-	8
1997	MARÇ	-	16	-	3	32	5	-	5		DESEMBRE	-	17	-	3	23	3	-	7
	JUNY	-	17	-	2	37	4	-	4	2011	DESEMBRE	-	26	-	6	13	4	-	8
	SETEMBRE	-	16	-	2	37	4	-	4	2012	JUNY	-	25	-	6	11	4	-	9
	DESEMBRE	-	19	-	2	33	4	-	4		DESEMBRE	-	22	-	6	11	3	-	9
1998	MARÇ	-	15	-	2	35	4	-	4	2013	JUNY	-	23	-	8	11	4	-	7
	JUNY	-	13	-	2	25	4	-	4		DESEMBRE	-	22	-	7	10	3	-	7
	SETEMBRE	-	13	-	1	24	5	-	4	2014	JUNY	-	20	-	10	9	2	-	9
	DESEMBRE	-	16	-	2	25	5	-	2		DESEMBRE	-	24	-	10	8	2	-	8
										2015	JUNY	19	19	6	9	6	2	3	-
											DESEMBRE	19	16	7	9	7	4	4	-
										2016	MAIG	19	14	5	13	6	2	4	-





[P11 i P12]
RECORD DE VOT ELECCIONS AUTONÒMIQUES
(BASE: TENIEN DRET A VOT) (ESPONTÀNIA) n=781

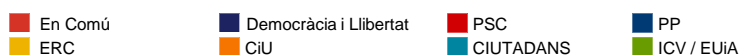
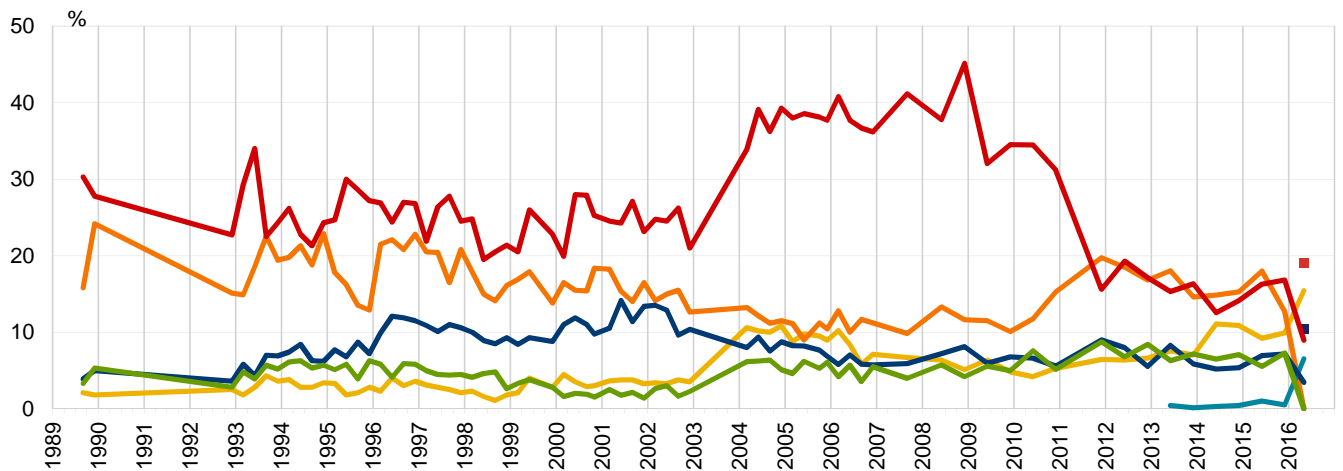
		JUNTS PEL SÍ	CIUTA- DANS	PSC	CAT. SI QUE ES POT	PP	CUP	CIU	ERC / Cat Sí	ICV / EUiA
2002	DESEMBRE	-	-	18	-	5	-	19	5	4
2004	MARÇ	-	-	27	-	6	-	18	10	7
	JUNY	-	-	31	-	7	-	17	13	7
	SETEMBRE	-	-	29	-	5	-	15	14	7
	DESEMBRE	-	-	30	-	7	-	16	12	7
2005	MARÇ	-	-	30	-	7	-	15	10	6
	JUNY	-	-	30	-	4	-	14	13	8
	OCTUBRE	-	-	28	-	5	-	16	14	7
	DESEMBRE	-	-	26	-	5	-	17	13	6
2006	MARÇ	-	-	29	-	4	-	19	15	5
	JUNY	-	-	27	-	4	-	14	13	7
	SETEMBRE	-	-	26	-	4	-	15	11	5
	DESEMBRE	-	4	22	-	3	-	17	9	9
2007	SETEMBRE	-	1	27	-	3	-	17	9	7
2008	JUNY	-	1	26	-	4	-	22	9	6
	DESEMBRE	-	0	28	-	4	-	21	9	7
2009	JUNY	-	1	24	-	2	-	18	10	6
	DESEMBRE	-	0	24	-	3	-	16	7	6
2010	JUNY	-	1	22	-	2	-	19	8	8
	DESEMBRE	-	2	10	-	3	-	27	5	8
2011	DESEMBRE	-	0	12	-	3	1	25	8	8
2012	JUNY	-	1	11	-	3	0	29	7	8
	DESEMBRE	-	3	7	-	3	5	21	14	10
2013	JUNY	-	2	7	-	5	2	24	11	6
	DESEMBRE	-	3	7	-	4	3	22	10	6
2014	JUNY	-	2	7	-	2	1	21	14	8
	DESEMBRE	-	3	8	-	1	2	22	12	6
2015	JUNY	-	3	10	-	2	2	23	12	5
	DESEMBRE	28	10	9	8	3	8	-	-	-
2016	MAIG	32	6	8	9	1	6	-	-	-





[P13 i P14]
RECORD DE VOT ELECCIONS GENERALS
(BASE: TENIEN DRET A VOT) (ESPONTÀNIA) n=783

		ERC / RI.							ERC / RI.										
		EN COMÚ	CAT	DL	CIU	PSC	CIUTA-DANS	PP	ICV / EUiA	EN COMÚ	CAT	DL	CIU	PSC	CIUTA-DANS	PP	ICV / EUiA		
1989	SETEMBRE	-	2	-	16	30	-	4	3	2001	MARÇ	-	4	-	18	25	-	11	3
	DESEMBRE	-	2	-	24	28	-	5	5		JUNY	-	4	-	15	24	-	14	2
1992	DESEMBRE	-	3	-	15	23	-	4	3		SETEMBRE	-	4	-	14	27	-	11	2
1993	MARÇ	-	2	-	15	29	-	6	5		DESEMBRE	-	3	-	17	23	-	13	1
	JUNY	-	3	-	19	34	-	4	4	2002	MARÇ	-	3	-	14	25	-	14	3
	SETEMBRE	-	4	-	23	23	-	7	6		JUNY	-	3	-	15	25	-	13	3
	DESEMBRE	-	4	-	19	24	-	7	5		SETEMBRE	-	4	-	16	26	-	10	2
1994	MARÇ	-	4	-	20	26	-	7	6		DESEMBRE	-	4	-	13	21	-	10	2
	JUNY	-	3	-	21	23	-	8	6	2004	MARÇ	-	11	-	13	34	-	8	6
	SETEMBRE	-	3	-	19	21	-	6	5		JUNY	-	10	-	12	39	-	9	6
	DESEMBRE	-	3	-	23	24	-	6	6		SETEMBRE	-	10	-	11	36	-	8	6
1995	MARÇ	-	3	-	18	25	-	8	5		DESEMBRE	-	11	-	11	39	-	9	5
	JUNY	-	2	-	16	30	-	7	6	2005	MARÇ	-	9	-	11	38	-	8	5
	SETEMBRE	-	2	-	14	29	-	9	4		JUNY	-	10	-	9	39	-	8	6
	DESEMBRE	-	3	-	13	27	-	7	6		OCTUBRE	-	9	-	11	38	-	8	5
1996	MARÇ	-	2	-	22	27	-	10	6		DESEMBRE	-	9	-	10	38	-	7	6
	JUNY	-	4	-	22	24	-	12	4	2006	MARÇ	-	10	-	13	41	-	6	4
	SETEMBRE	-	3	-	21	27	-	12	6		JUNY	-	8	-	10	38	-	7	6
	DESEMBRE	-	4	-	23	27	-	12	6		SETEMBRE	-	6	-	12	37	-	6	4
1997	MARÇ	-	3	-	21	22	-	11	5		DESEMBRE	-	7	-	11	36	-	6	5
	JUNY	-	3	-	20	26	-	10	5	2007	SETEMBRE	-	7	-	10	41	-	6	4
	SETEMBRE	-	3	-	17	28	-	11	4	2008	JUNY	-	6	-	13	38	-	7	6
	DESEMBRE	-	2	-	21	25	-	11	5		DESEMBRE	-	5	-	12	45	-	8	4
1998	MARÇ	-	2	-	18	25	-	10	4	2009	JUNY	-	6	-	12	32	-	6	6
	JUNY	-	2	-	15	20	-	9	5		DESEMBRE	-	5	-	10	35	-	7	5
	SETEMBRE	-	1	-	14	21	-	9	5	2010	JUNY	-	4	-	12	34	-	7	8
	DESEMBRE	-	2	-	16	21	-	9	3		DESEMBRE	-	5	-	15	31	-	6	5
1999	MARÇ	-	2	-	17	21	-	8	3	2011	DESEMBRE	-	6	-	20	16	-	9	9
	JUNY	-	4	-	18	26	-	9	4	2012	JUNY	-	6	-	18	19	-	8	7
	DESEMBRE	-	3	-	14	23	-	9	3		DESEMBRE	-	7	-	17	17	-	6	8
2000	MARÇ	-	5	-	17	20	-	11	2	2013	JUNY	-	8	-	18	15	0	8	6
	JUNY	-	4	-	16	28	-	12	2		DESEMBRE	-	7	-	15	16	0	6	7
	SETEMBRE	-	3	-	15	28	-	11	2	2014	JUNY	-	11	-	15	13	0	5	6
	NOVEMBRE	-	3	-	18	25	-	10	2		DESEMBRE	-	11	-	15	14	0	5	7
										2015	JUNY	-	9	-	18	16	1	7	6
											DESEMBRE	-	10	-	13	17	1	7	7
										2016	MAIG	19	15	10	-	9	7	3	-

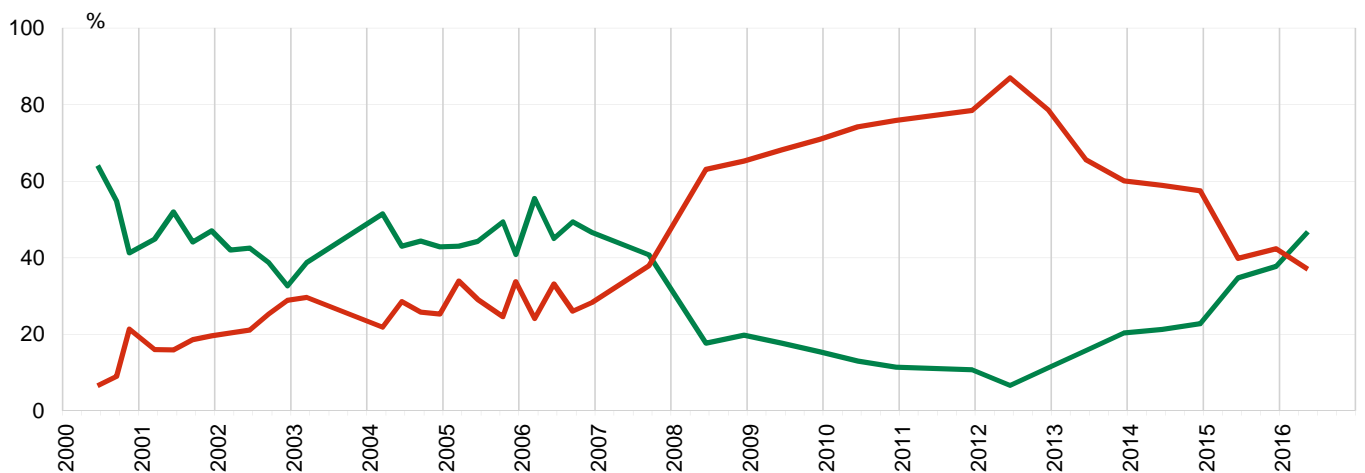




[P15.1]

COM VALORARIA L'ESTAT ACTUAL DE L'ECONOMIA A BARCELONA: MOLT BO, BO, DOLENT O MOLT DOLENT?

		Molt bo / bo	Normal / regular	Molt dolent / dolent	NS / NC
2000	JUNY	64	24	7	6
	SETEMBRE	55	30	9	7
	NOVEMBRE	41	34	21	4
2001	MARÇ	45	35	16	4
	JUNY	52	30	16	3
	SETEMBRE	44	34	19	3
	DESEMBRE	47	28	20	5
2002	MARÇ	42	35	20	2
	JUNY	43	33	21	3
	SETEMBRE	39	34	25	2
	DESEMBRE	33	34	29	4
2003	MARÇ	39	28	30	3
2004	MARÇ	52	24	22	3
	JUNY	43	25	29	4
	SETEMBRE	44	26	26	4
	DESEMBRE	43	29	25	3
2005	MARÇ	43	21	34	2
	JUNY	44	22	29	5
	OCTUBRE	49	23	25	3
	DESEMBRE	41	22	34	4
2006	MARÇ	56	17	24	3
	JUNY	45	20	33	2
	SETEMBRE	49	21	26	4
	DESEMBRE	47	21	28	4
2007	SETEMBRE	41	18	38	3
2008	JUNY	18	17	63	2
	DESEMBRE	20	12	65	3
2009	JUNY	18	11	68	3
	DESEMBRE	15	11	71	3
2010	JUNY	13	10	74	3
	DESEMBRE	11	10	76	3
2011	DESEMBRE	11	9	79	2
2012	JUNY	7	6	87	1
	DESEMBRE	11	8	79	2
2013	JUNY	16	15	66	3
	DESEMBRE	20	15	60	5
2014	JUNY	21	16	59	4
	DESEMBRE	23	17	58	3
2015	JUNY	35	20	40	5
	DESEMBRE	38	16	42	4
2016	MAIG	47	12	37	4



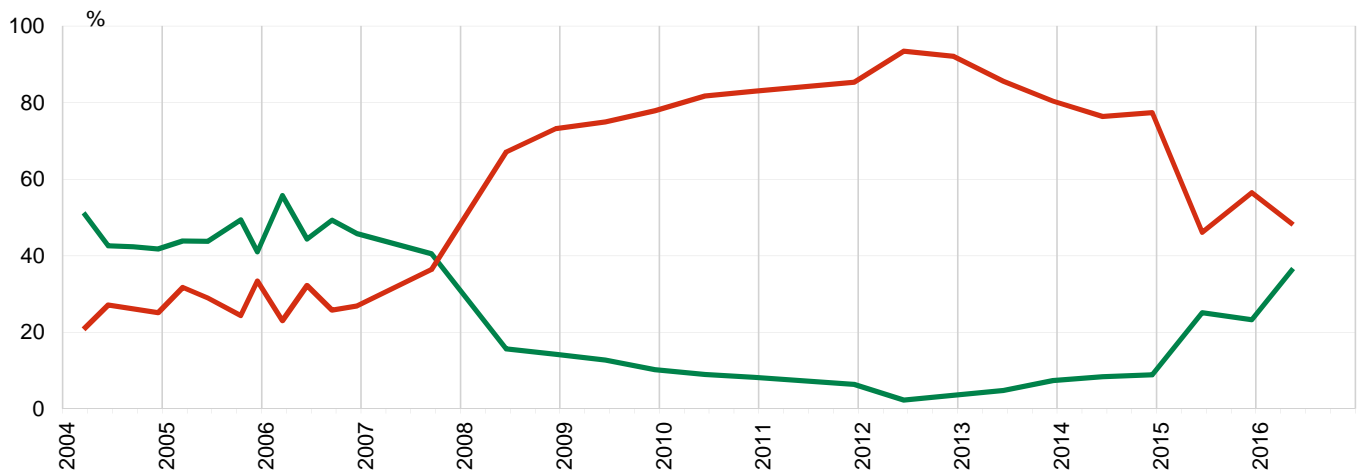
■ Molt bo / bo
■ Molt dolent / dolent



[P15.2]

COM VALORARIA L'ESTAT ACTUAL DE L'ECONOMIA A CATALUNYA: MOLT BO, BO, DOLENT O MOLT DOLENT?

		Molt bo / bo	Normal / regular	Molt dolent / dolent	NS / NC
2004	MARÇ	51	25	21	3
	JUNY	43	27	27	3
	SETEMBRE	42	28	26	4
	DESEMBRE	42	30	25	3
2005	MARÇ	44	22	32	2
	JUNY	44	23	29	4
	OCTUBRE	49	24	24	2
	DESEMBRE	41	23	33	3
2006	MARÇ	56	19	23	2
	JUNY	44	22	32	2
	SETEMBRE	49	23	26	2
	DESEMBRE	46	23	27	4
2007	SETEMBRE	41	20	36	3
2008	JUNY	16	16	67	2
	DESEMBRE	14	11	73	1
2009	JUNY	13	11	75	2
	DESEMBRE	10	10	78	2
2010	JUNY	9	8	82	2
	DESEMBRE	8	7	83	2
2011	DESEMBRE	6	7	85	2
2012	JUNY	2	4	94	1
	DESEMBRE	4	3	92	1
2013	JUNY	5	9	86	1
	DESEMBRE	7	10	80	2
2014	JUNY	8	13	76	2
	DESEMBRE	9	13	77	1
2015	JUNY	25	23	46	6
	DESEMBRE	23	16	57	4
2016	MAIG	37	11	48	4



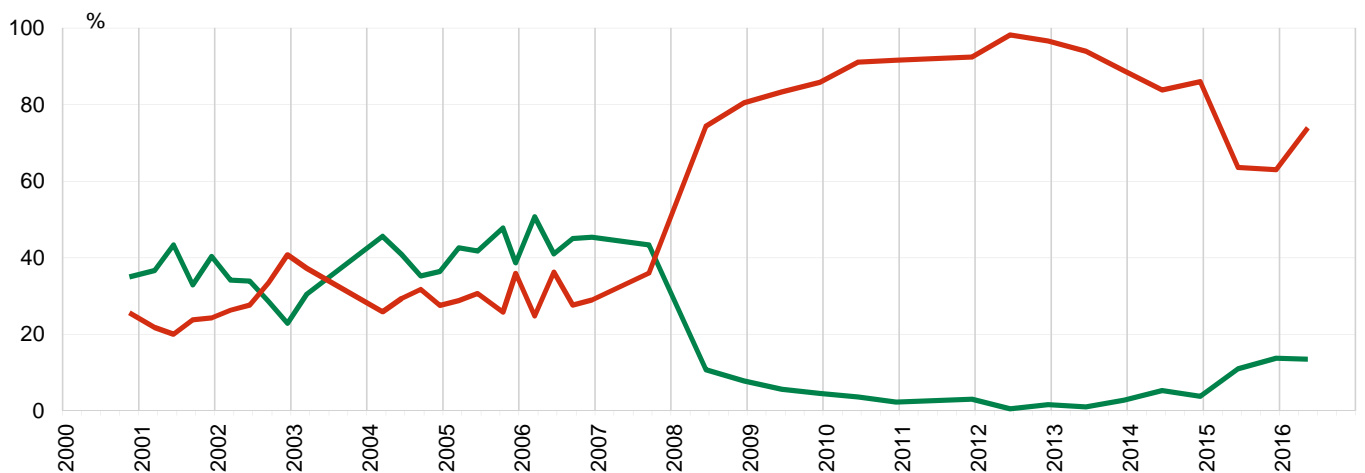
■ Molt bo / bo
■ Molt dolent / dolent



[P15.3]

COM VALORARIA L'ESTAT ACTUAL DE L'ECONOMIA A ESPANYA: MOLT BO, BO, DOLENT O MOLT DOLENT?

		Molt bo / bo	Normal / regular	Molt dolent / dolent	NS / NC
2000	NOVEMBRE	35	35	26	4
2001	MARÇ	37	37	22	5
	JUNY	43	33	20	4
	SETEMBRE	33	40	24	4
	DESEMBRE	40	30	24	5
2002	MARÇ	34	36	26	3
	JUNY	34	35	28	3
	SETEMBRE	29	36	34	2
	DESEMBRE	23	31	41	5
2003	MARÇ	31	28	37	5
2004	MARÇ	46	26	26	3
	JUNY	41	26	29	4
	SETEMBRE	35	29	32	5
	DESEMBRE	36	32	28	4
2005	MARÇ	43	26	29	3
	JUNY	42	24	31	4
	OCTUBRE	48	24	26	3
	DESEMBRE	39	22	36	3
2006	MARÇ	51	21	25	4
	JUNY	41	20	36	3
	SETEMBRE	45	24	28	4
	DESEMBRE	45	21	29	4
2007	SETEMBRE	43	16	36	5
2008	JUNY	11	13	74	2
	DESEMBRE	8	10	81	2
2009	JUNY	6	9	83	2
	DESEMBRE	5	8	86	2
2010	JUNY	4	4	91	1
	DESEMBRE	2	4	92	2
2011	DESEMBRE	3	3	93	1
2012	JUNY	1	1	98	1
	DESEMBRE	2	1	97	0
2013	JUNY	1	3	94	2
	DESEMBRE	3	6	89	2
2014	JUNY	5	9	84	2
	DESEMBRE	4	9	86	1
2015	JUNY	11	18	64	8
	DESEMBRE	14	17	63	7
2015	MAIG	14	7	74	5

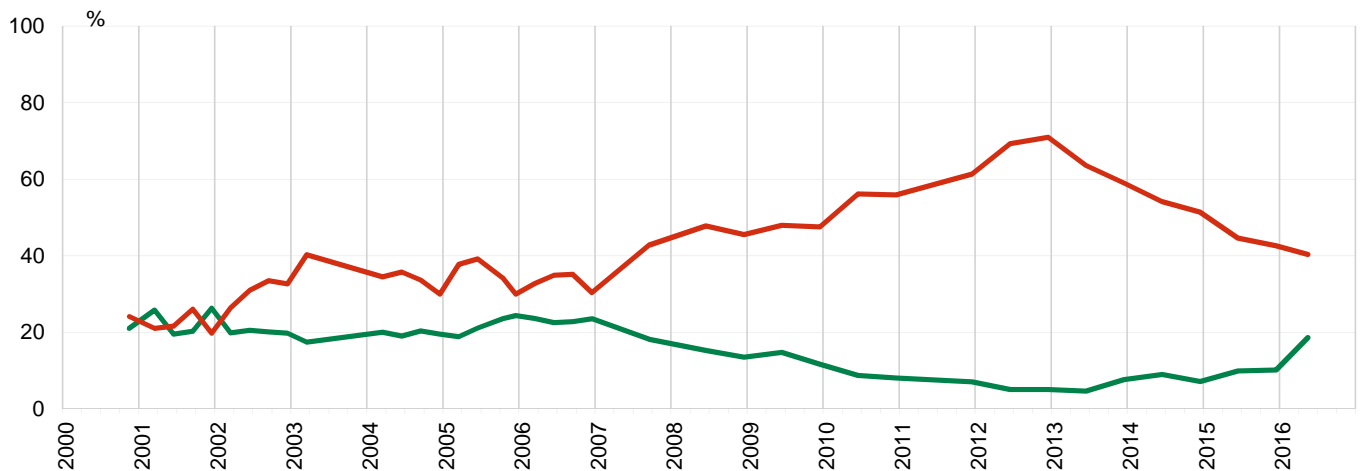


■ Molt bo / bo
■ Molt dolent / dolent



[P16]
RESPECTE A LA SITUACIÓ ECONÒMICA DE LA SEVA FAMÍLIA, VOSTÈ DIRIA QUE HA MILLORAT O HA EMPITJORAT EN L'ÚLTIM ANY?

		Ha			
		Ha millorat	Està igual	empitjorat	NS / NC
2000	NOVEMBRE	21	54	24	1
2001	MARÇ	26	53	21	1
	JUNY	20	59	22	0
	SETEMBRE	20	53	26	1
	DESEMBRE	26	53	20	1
2002	MARÇ	20	53	26	0
	JUNY	21	48	31	1
	SETEMBRE	20	45	34	1
	DESEMBRE	20	47	33	1
2003	MARÇ	17	42	40	1
2004	MARÇ	20	45	35	0
	JUNY	19	45	36	1
	SETEMBRE	20	45	34	1
2005	DESEMBRE	20	50	30	1
	MARÇ	19	43	38	1
	JUNY	21	39	39	1
2006	OCTUBRE	24	41	34	1
	DESEMBRE	24	44	30	2
	MARÇ	24	43	33	1
2007	JUNY	23	41	35	2
	SETEMBRE	23	42	35	1
	DESEMBRE	24	45	30	2
2008	SETEMBRE	18	38	43	1
2009	JUNY	15	36	48	1
	DESEMBRE	14	40	46	1
2010	JUNY	15	37	48	1
	DESEMBRE	12	40	48	1
2011	JUNY	9	35	56	1
	DESEMBRE	8	35	56	2
2012	DESEMBRE	7	31	61	0
2013	JUNY	5	25	69	1
	DESEMBRE	5	24	71	0
2014	JUNY	5	31	64	1
	DESEMBRE	8	32	59	1
2015	JUNY	9	36	54	1
	DESEMBRE	7	41	51	1
2016	JUNY	10	44	45	1
	DESEMBRE	10	47	43	1
2016	MAIG	19	39	40	2

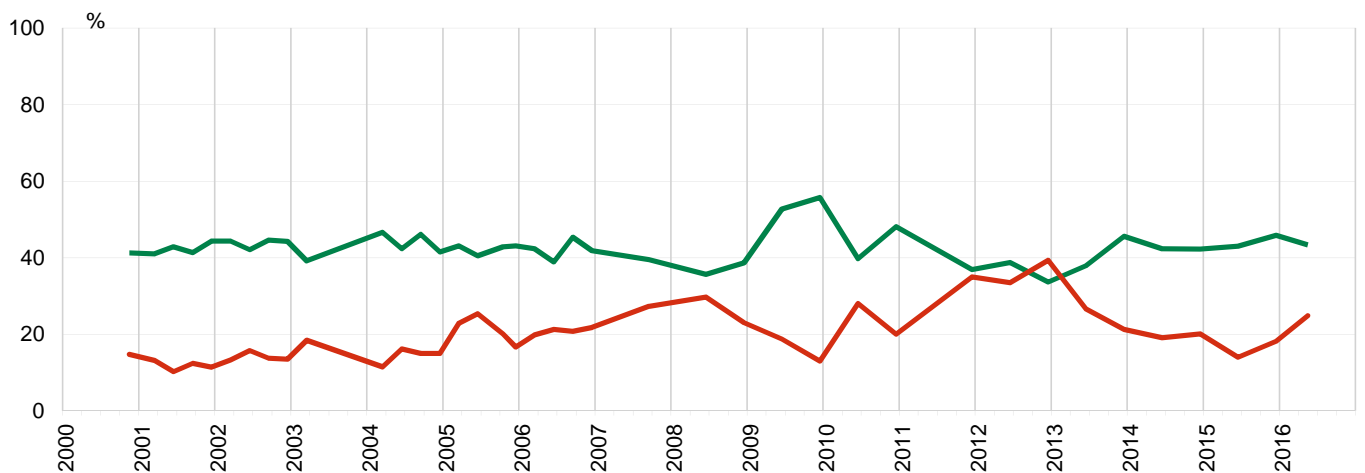


■ Ha millorat
■ Ha empitjorat



[P17]
I, DE CARA AL FUTUR, VOSTÈ CREU QUE LA SITUACIÓ ECONÒMICA DE LA SEVA FAMÍLIA MILLORARÀ O EMPITJORARÀ?

		Continuarà			NS / NC
		Millorarà	igual	Empitjorarà	
2000	NOVEMBRE	41	35	15	9
2001	MARÇ	41	33	13	13
	JUNY	43	39	10	8
	SETEMBRE	41	37	12	9
	DESEMBRE	44	34	11	10
2002	MARÇ	44	35	13	7
	JUNY	42	30	16	12
	SETEMBRE	45	36	14	6
	DESEMBRE	44	29	14	13
2003	MARÇ	39	28	18	14
2004	MARÇ	47	30	12	12
	JUNY	42	30	16	12
	SETEMBRE	46	30	15	9
	DESEMBRE	42	33	15	10
2005	MARÇ	43	28	23	6
	JUNY	41	27	25	7
	OCTUBRE	43	27	20	10
	DESEMBRE	43	31	17	10
2006	MARÇ	42	29	20	9
	JUNY	39	29	21	11
	SETEMBRE	45	29	21	5
	DESEMBRE	42	29	22	8
2007	SETEMBRE	40	27	27	7
2008	JUNY	36	23	30	12
	DESEMBRE	39	25	23	13
2009	JUNY	53	21	19	8
	DESEMBRE	56	23	13	9
2010	JUNY	40	22	28	10
	DESEMBRE	48	22	20	10
2011	DESEMBRE	37	19	35	10
2012	JUNY	39	17	34	11
	DESEMBRE	34	16	39	11
2013	JUNY	38	25	27	11
	DESEMBRE	46	24	21	10
2014	JUNY	42	29	19	10
	DESEMBRE	42	26	20	12
2015	JUNY	43	31	14	12
	DESEMBRE	46	24	18	12
2016	MAIG	43	21	25	11

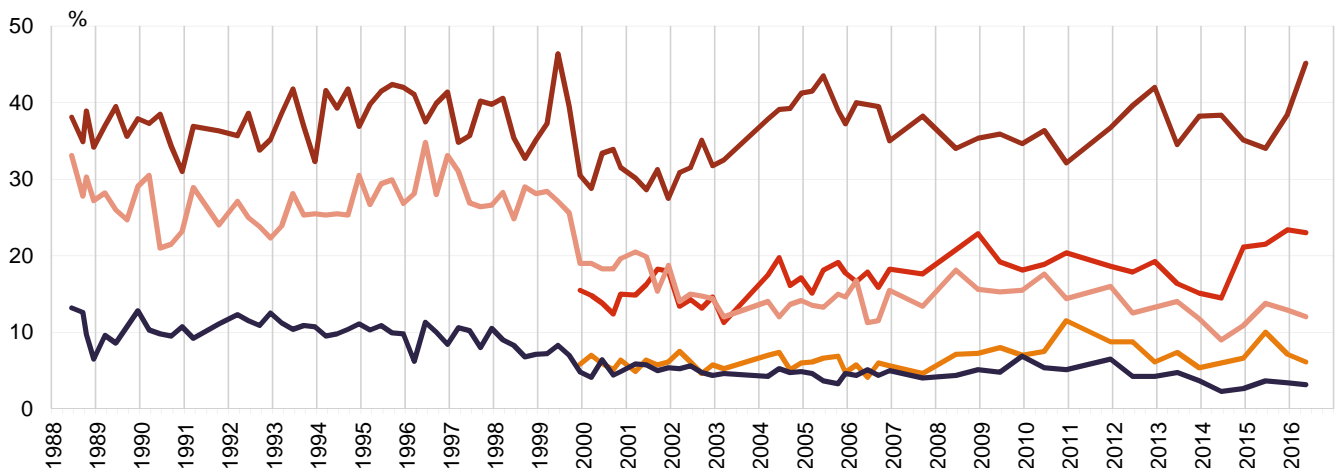


■ Millorarà
■ Empitjorarà



[Z1]
ESCALA IDEOLÒGICA
(1=ESQUERRA / 5=DRETA)

		Centre		Dreta	Apolític	NS / NC	Centre		Dreta	Apolític	NS / NC
		Esquerra	esquerra				Esquerra	esquerra			
1988	JUNY	38	33	13	16						
	SETEMBRE	35	28	13	23						
	OCTUBRE	39	30	10	21						
	DESEMBRE	34	27	7	32						
1989	MARÇ	37	28	10	14	12					
	JUNY	40	26	9	5	21					
	SETEMBRE	36	25	11	2	27					
	DESEMBRE	38	29	13	2	19					
1990	MARÇ	37	31	10	4	18					
	JUNY	39	21	10	3	28					
	SETEMBRE	34	22	10	-	34					
	DESEMBRE	31	23	11	12	23					
1991	MARÇ	37	29	9	4	21					
	OCTUBRE	36	24	11	10	18					
1992	MARÇ	36	27	12	10	15					
	JUNY	39	25	12	7	18					
	SETEMBRE	34	24	11	7	24					
	DESEMBRE	35	22	13	8	22					
1993	MARÇ	39	24	11	11	16					
	JUNY	42	28	10	10	10					
	SETEMBRE	37	25	11	11	16					
	DESEMBRE	32	26	11	10	22					
1994	MARÇ	42	25	10	9	15					
	JUNY	39	26	10	6	20					
	SETEMBRE	42	25	10	5	18					
	DESEMBRE	37	31	11	8	14					
1995	MARÇ	40	27	10	4	20					
	JUNY	42	29	11	3	16					
	SETEMBRE	42	30	10	3	15					
	DESEMBRE	42	27	10	5	17					
1996	MARÇ	41	28	6	3	22					
	JUNY	38	35	11	6	11					
	SETEMBRE	40	28	10	8	14					
	DESEMBRE	41	33	8	4	13					
1997	MARÇ	35	31	11	10	14					
	JUNY	36	27	10	11	17					
	SETEMBRE	40	26	8	7	19					
	DESEMBRE	40	27	11	8	16					
1998	MARÇ	41	28	9	4	18					
	JUNY	35	25	8	11	21					
	SETEMBRE	33	29	7	10	22					
	DESEMBRE	35	28	7	7	23					
1999	MARÇ	37	28	7	5	22					
	JUNY	46	27	8	2	16					
	SETEMBRE	40	26	7	4	24					
	DESEMBRE	31	16	19	6	5	6	19			
2000	MARÇ	29	15	19	7	4	7	19			
	JUNY	33	14	18	6	6	5	17			
	SETEMBRE	34	12	18	5	4	5	21			
	NOVEMBRE	32	15	20	6	5	5	17			
2001	MARÇ	30	15	21	5	6	8	16			
	JUNY	29	16	20	6	6	7	17			
	SETEMBRE	31	18	15	6	5	7	18			
	DESEMBRE	28	18	19	6	5	12	13			
2002	MARÇ	31	13	14	8	5	11	18			
	JUNY	32	14	15	6	6	10	17			
	SETEMBRE	35	13	15	5	5	6	22			
	DESEMBRE	32	15	14	6	4	8	22			
2003	MARÇ	33	11	12	5	5	9	26			
2004	MARÇ	38	18	14	7	4	4	16			
	JUNY	39	20	12	7	5	4	13			
	SETEMBRE	39	16	14	5	5	6	16			
	DESEMBRE	41	17	14	6	5	3	14			
2005	MARÇ	42	15	14	6	5	4	15			
	JUNY	44	18	13	7	4	3	12			
	OCTUBRE	39	19	15	7	3	5	12			
	DESEMBRE	37	18	15	5	5	6	15			
2006	MARÇ	40	17	17	6	4	4	12			
	JUNY	40	18	11	4	5	5	17			
	SETEMBRE	40	16	12	6	4	7	16			
	DESEMBRE	35	18	16	6	5	7	14			
2007	SETEMBRE	38	18	13	5	4	5	18			
2008	JUNY	34	21	18	7	4	2	14			
	DESEMBRE	35	23	16	7	5	4	10			
2009	JUNY	36	19	15	8	5	3	14			
	DESEMBRE	35	18	16	7	7	5	13			
2010	JUNY	36	19	18	8	5	6	8			
	DESEMBRE	32	20	14	12	5	4	12			
2011	DESEMBRE	37	19	16	9	7	5	9			
2012	JUNY	40	18	13	9	4	2	15			
	DESEMBRE	42	19	13	6	4	1	14			
2013	JUNY	35	16	14	7	5	5	18			
	DESEMBRE	38	15	12	5	4	7	19			
2014	JUNY	38	15	9	6	2	5	25			
	DESEMBRE	35	21	11	7	3	5	19			
2015	JUNY	34	22	14	10	4	2	15			
	DESEMBRE	39	23	13	7	3	3	12			
2016	MAIG	45	23	12	6	3	1	10			



■ Esquerra ■ Centre ■ Dreta
■ Centre esquerra ■ Centre dreta

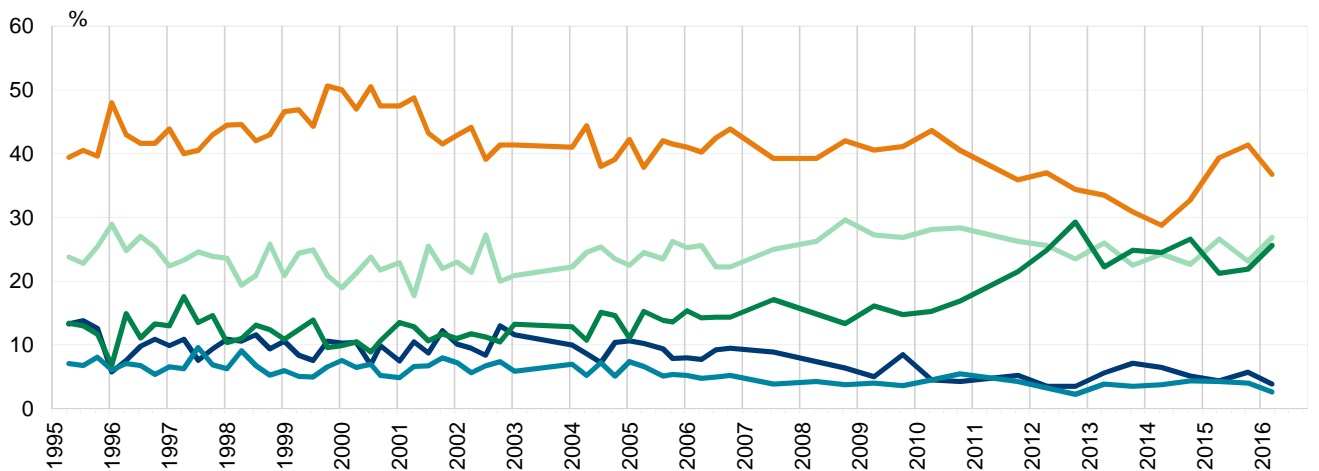


[Z2]

SENTIMENT DE PERTINENÇA

(1=ÚNICAMENT ESPANYOL / 5=ÚNICAMENT CATALÀ)

		1995-2001					2002-2016									
		Únic. esp.	Més esp. que català	Tant esp. com català	Més català que esp.	Únic. català NS / NC	Únic. esp.	Més esp. que català	Tant esp. com català	Més català que esp.	Únic. català	Altres situacions NS / NC				
1995	JUNY	13	7	39	24	13	3	2002	MARÇ	10	7	43	23	11	-	6
	SETEMBRE	14	7	41	23	13	3		JUNY	10	6	44	21	12	-	8
	DESEMBRE	13	8	40	25	12	3		SETEMBRE	8	7	39	27	11	-	7
1996	MARÇ	6	6	48	29	7	4		DESEMBRE	13	7	41	20	11	-	8
	JUNY	8	7	43	25	15	3	2003	MARÇ	12	6	41	21	13	-	7
	SETEMBRE	10	7	42	27	11	4	2004	MARÇ	10	7	41	22	13	-	7
	DESEMBRE	11	5	42	25	13	4		JUNY	9	5	44	25	11	-	7
1997	MARÇ	10	7	44	22	13	4		SETEMBRE	7	7	38	25	15	-	7
	JUNY	11	6	40	23	18	2		DESEMBRE	10	5	39	24	15	-	7
	SETEMBRE	8	10	41	25	14	4	2005	MARÇ	11	7	42	23	11	-	6
	DESEMBRE	9	7	43	24	15	2		JUNY	10	7	38	25	15	-	6
1998	MARÇ	11	6	45	24	10	4		OCTUBRE	9	5	42	24	14	-	6
	JUNY	11	9	45	19	11	5		DESEMBRE	8	5	42	26	14	-	5
	SETEMBRE	12	7	42	21	13	6	2006	MARÇ	8	5	41	25	15	-	5
	DESEMBRE	9	5	43	26	12	4		JUNY	8	5	40	26	14	-	7
1999	MARÇ	11	6	47	21	11	5		SETEMBRE	9	5	43	22	14	-	7
	JUNY	8	5	47	24	12	3		DESEMBRE	10	5	44	22	14	-	5
	SETEMBRE	8	5	44	25	14	4	2007	SETEMBRE	9	4	39	25	17	-	6
	DESEMBRE	11	7	51	21	10	2	2008	JUNY	7	4	39	26	15	-	8
2000	MARÇ	10	8	50	19	10	3		DESEMBRE	6	4	42	30	13	4	1
	JUNY	10	7	47	21	11	4	2009	JUNY	5	4	41	27	16	5	2
	SETEMBRE	7	7	51	24	9	3		DESEMBRE	9	4	41	27	15	4	1
	NOVEMBRE	10	5	48	22	11	5	2010	JUNY	5	5	44	28	15	3	1
2001	MARÇ	8	5	48	23	14	4		DESEMBRE	4	6	41	28	17	2	3
	JUNY	11	7	49	18	13	4	2011	DESEMBRE	5	4	36	26	22	6	1
	SETEMBRE	9	7	43	26	11	5	2012	JUNY	4	3	37	26	25	2	4
	DESEMBRE	12	8	42	22	12	5		DESEMBRE	4	2	34	24	29	3	4
								2013	JUNY	6	4	34	26	22	4	5
									DESEMBRE	7	4	31	23	25	2	9
								2014	JUNY	7	4	29	24	25	4	9
									DESEMBRE	5	4	33	23	27	3	6
								2015	JUNY	4	4	39	27	21	-	4
									DESEMBRE	6	4	41	23	22	1	3
								2016	MAIG	4	3	37	27	26	0	4

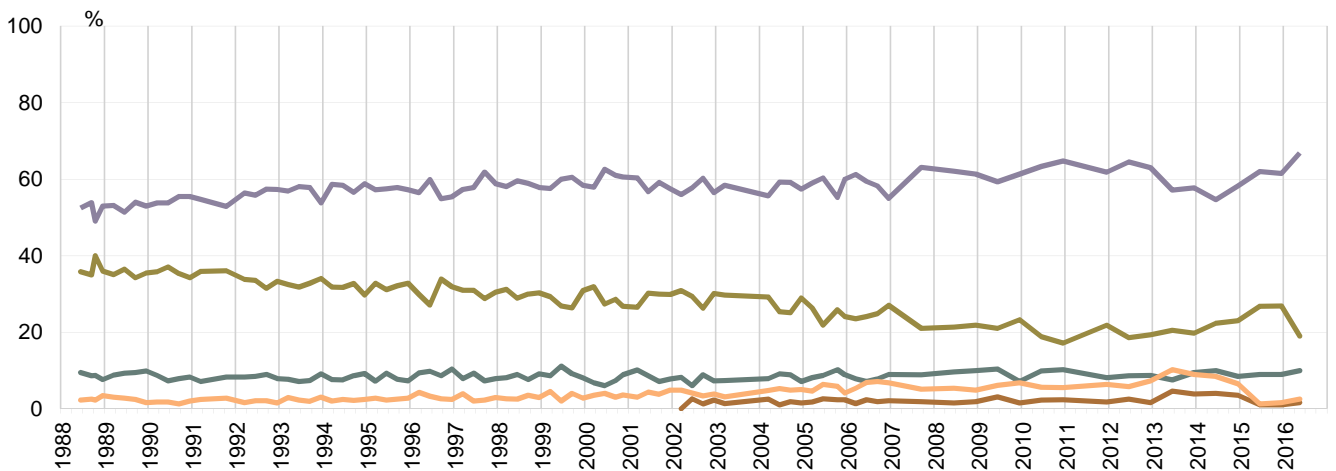


■ Únicament espanyol
 ■ Tant espanyol com català
 ■ Únicament català
■ Més espanyol que català
 ■ Més català que espanyol



[Z3]
LLOC DE NAIXEMENT

		Resta					NC	Resta					NC		
		BCN ciutat	Cata- lunya	Resta Espanya	Resta Unió Europea	Resta del món		BCN ciutat	Cata- lunya	Resta Espanya	Resta Unió Europea	Resta del món			
1988	JUNY	53	10	36	-	2	-	1999	MARÇ	58	9	29	-	5	-
	SETEMBRE	54	9	35	-	3	-		JUNY	60	11	27	-	2	-
	OCTUBRE	49	9	40	-	2	-		SETEMBRE	61	9	26	-	4	-
	DESEMBRE	53	8	36	-	3	-		DESEMBRE	58	8	31	-	3	-
1989	MARÇ	53	9	35	-	3	-	2000	MARÇ	58	7	32	-	4	-
	JUNY	51	9	37	-	3	-		JUNY	63	6	27	-	4	-
	SETEMBRE	54	10	34	-	2	-		SETEMBRE	61	7	29	-	3	-
	DESEMBRE	53	10	36	-	2	-		NOVEMBRE	61	9	27	-	4	-
1990	MARÇ	54	9	36	-	2	-	2001	MARÇ	60	10	27	-	3	-
	JUNY	54	7	37	-	2	-		JUNY	57	9	30	-	4	-
	SETEMBRE	56	8	35	-	1	-		SETEMBRE	59	7	30	-	4	-
	DESEMBRE	56	8	34	-	2	-		DESEMBRE	58	8	30	-	5	-
1991	MARÇ	55	7	36	-	2	-	2002	MARÇ	56	8	31	0	5	-
	OCTUBRE	53	8	36	-	3	-		JUNY	58	6	29	3	4	0
1992	MARÇ	56	8	34	-	2	-		SETEMBRE	60	9	26	1	3	0
	JUNY	56	9	34	-	2	-		DESEMBRE	57	7	30	2	4	0
	SETEMBRE	57	9	32	-	2	-	2003	MARÇ	58	7	30	1	3	0
	DESEMBRE	57	8	33	-	2	-	2004	MARÇ	56	8	29	3	5	0
1993	MARÇ	57	8	33	-	3	-		JUNY	59	9	25	1	5	0
	JUNY	58	7	32	-	2	-		SETEMBRE	59	9	25	2	5	0
	SETEMBRE	58	7	33	-	2	-		DESEMBRE	57	7	29	2	5	0
	DESEMBRE	54	9	34	-	3	-	2005	MARÇ	59	8	26	2	5	0
1994	MARÇ	59	8	32	-	2	-		JUNY	60	9	22	3	6	0
	JUNY	58	8	32	-	2	-		OCTUBRE	55	10	26	2	6	0
	SETEMBRE	57	9	33	-	2	-		DESEMBRE	60	9	24	2	4	1
	DESEMBRE	59	9	30	-	2	-	2006	MARÇ	61	8	24	1	5	1
1995	MARÇ	57	7	33	-	3	-		JUNY	59	7	24	2	7	0
	JUNY	58	9	31	-	2	-		SETEMBRE	58	8	25	2	7	0
	SETEMBRE	58	8	32	-	3	-		DESEMBRE	55	9	27	2	7	0
	DESEMBRE	57	7	33	-	3	-	2007	SETEMBRE	63	9	21	2	5	0
1996	MARÇ	57	9	30	-	4	-	2008	JUNY	62	10	21	2	5	0
	JUNY	60	10	27	-	3	-		DESEMBRE	61	10	22	2	5	0
	SETEMBRE	55	9	34	-	3	-	2009	JUNY	59	10	21	3	6	0
	DESEMBRE	55	10	32	-	2	-		DESEMBRE	61	7	23	2	7	0
1997	MARÇ	57	8	31	-	4	-	2010	JUNY	63	10	19	2	6	0
	JUNY	58	9	31	-	2	-		DESEMBRE	65	10	17	2	6	0
	SETEMBRE	62	7	29	-	2	-	2011	DESEMBRE	62	8	22	2	6	0
	DESEMBRE	59	8	31	-	3	-	2012	JUNY	65	9	19	3	6	0
1998	MARÇ	58	8	31	-	3	-		DESEMBRE	63	9	19	2	7	0
	JUNY	60	9	29	-	3	-	2013	JUNY	57	8	21	5	10	0
	SETEMBRE	59	8	30	-	4	-		DESEMBRE	58	10	20	4	9	0
	DESEMBRE	58	9	30	-	3	-	2014	JUNY	55	10	22	4	9	1
									DESEMBRE	58	9	23	4	7	0
								2015	JUNY	62	9	27	1	1	0
									DESEMBRE	62	9	27	1	2	0
								2016	MAIG	67	10	19	2	3	0

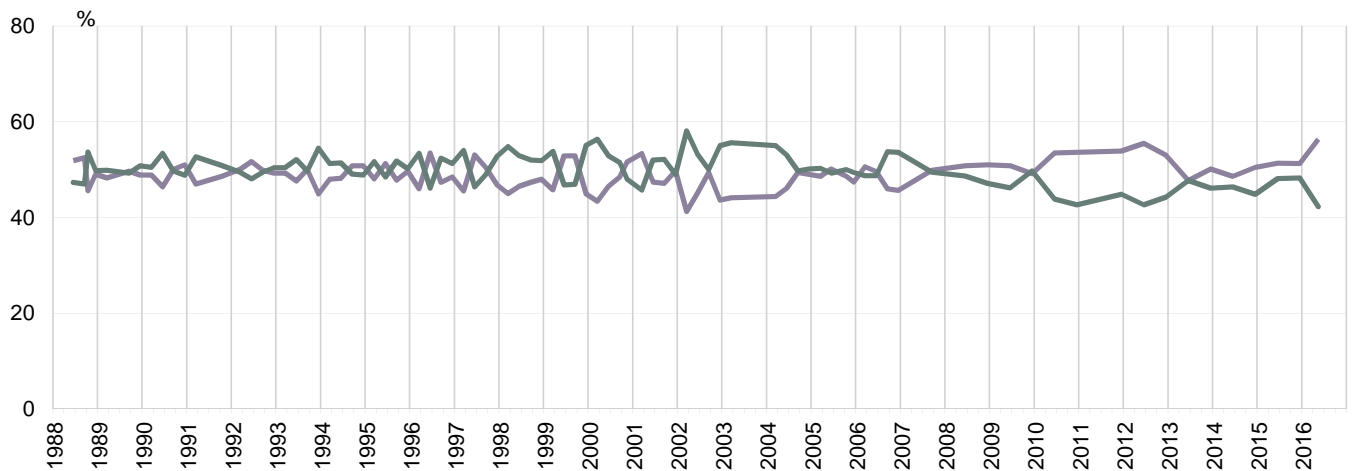


■ Barcelona ciutat ■ Resta Catalunya ■ Resta d'Espanya ■ Resta Unió Europea ■ Resta del món



[Z4]
LLENGUA HABITUAL
(ESPONTÀNIA)

		Català	Castellà	Altres llegües	NC			Català	Castellà	Altres llegües	NC
1988	JUNY	52	47	1	-	1999	MARÇ	46	54	1	-
	SETEMBRE	53	47	1	-		JUNY	53	47	0	-
	OCTUBRE	46	54	1	-		SETEMBRE	53	47	0	-
	DESEMBRE	49	50	1	-		DESEMBRE	45	55	0	-
1989	MARÇ	48	50	2	-	2000	MARÇ	43	56	0	-
	SETEMBRE	50	49	1	-		JUNY	47	53	1	-
	DESEMBRE	49	51	0	-		SETEMBRE	49	52	0	-
1990	MARÇ	49	51	1	-		NOVEMBRE	52	48	0	-
	JUNY	46	53	0	-	2001	MARÇ	53	46	1	-
	SETEMBRE	50	50	0	-		JUNY	47	52	1	-
	DESEMBRE	51	49	0	-		SETEMBRE	47	52	1	-
1991	MARÇ	47	53	0	-		DESEMBRE	50	49	1	-
	OCTUBRE	49	51	1	-	2002	MARÇ	41	58	1	-
1992	MARÇ	50	49	1	-		JUNY	45	53	2	0
	JUNY	52	48	0	-		SETEMBRE	49	50	1	0
	SETEMBRE	50	50	1	-		DESEMBRE	44	55	1	0
	DESEMBRE	49	50	0	-	2003	MARÇ	44	56	0	0
1993	MARÇ	49	50	0	-	2004	MARÇ	44	55	1	0
	JUNY	48	52	0	-		JUNY	46	53	1	0
	SETEMBRE	50	50	0	-		SETEMBRE	49	50	1	0
	DESEMBRE	45	55	1	-		DESEMBRE	49	50	0	1
1994	MARÇ	48	51	1	-	2005	MARÇ	49	50	1	0
	JUNY	48	51	0	-		JUNY	50	49	1	0
	SETEMBRE	51	49	0	-		OCTUBRE	49	50	1	0
	DESEMBRE	51	49	0	-		DESEMBRE	47	49	3	0
1995	MARÇ	48	52	0	-	2006	MARÇ	51	49	1	0
	JUNY	51	49	0	-		JUNY	50	49	2	0
	SETEMBRE	48	52	0	-		SETEMBRE	46	54	0	0
	DESEMBRE	50	50	0	-		DESEMBRE	46	54	1	0
1996	MARÇ	46	53	1	-	2007	SETEMBRE	50	50	1	0
	JUNY	54	46	0	-	2008	JUNY	51	49	0	1
	SETEMBRE	47	52	0	-		DESEMBRE	51	47	1	1
	DESEMBRE	49	51	0	-	2009	JUNY	51	46	3	1
1997	MARÇ	46	54	1	-		DESEMBRE	49	50	1	0
	JUNY	53	46	1	-	2010	JUNY	54	44	1	1
	SETEMBRE	50	49	1	-		DESEMBRE	54	43	1	3
	DESEMBRE	47	53	1	-	2011	DESEMBRE	54	45	1	1
1998	MARÇ	45	55	0	-	2012	JUNY	56	43	1	1
	JUNY	47	53	1	-		DESEMBRE	53	44	2	0
	SETEMBRE	47	52	1	-	2013	JUNY	48	48	4	0
	DESEMBRE	48	52	0	-		DESEMBRE	50	46	3	1
						2014	JUNY	49	46	5	0
							DESEMBRE	51	45	4	1
						2015	JUNY	51	48	0	0
							DESEMBRE	51	48	0	0
						2016	MAIG	56	42	1	0



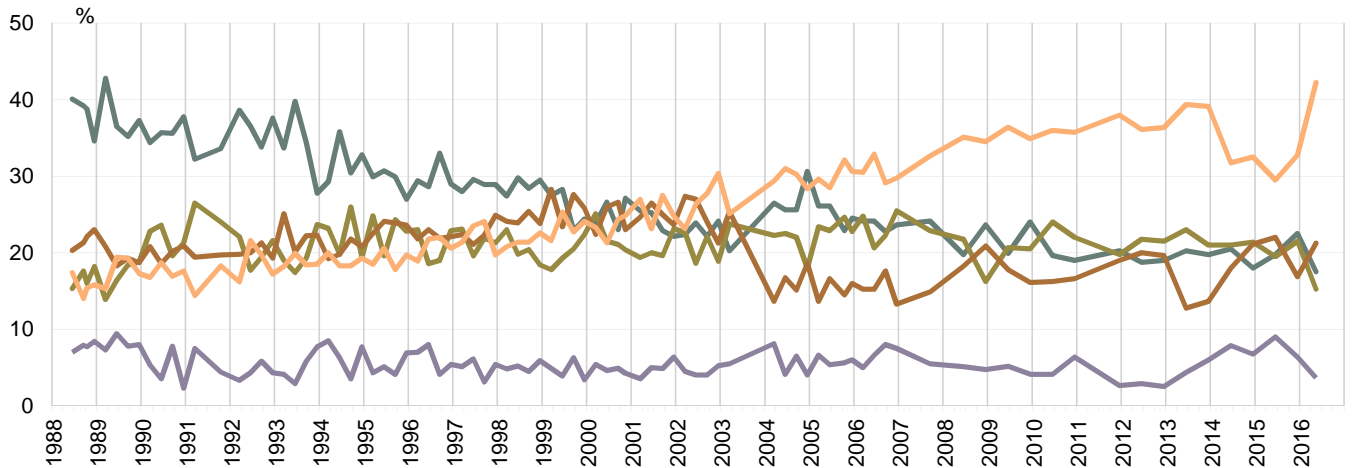
■ Català
■ Castellà



[Z5]

NIVELL D'ESTUDIS ACABATS

		Menys que					NC		Menys que					NC	
		primaris	Primaris	Secun. Generals	Secun. Professionals	Univer-sitaris			primaris	Primaris	Secun. Generals	Secun. Professionals	Univer-sitaris		
1988	JUNY	7	40	15	20	17	-	1999	MARÇ	5	28	18	28	22	-
	SETEMBRE	8	39	18	21	14	-		JUNY	4	28	19	23	25	-
	OCTUBRE	8	39	16	22	15	-		SETEMBRE	6	23	21	28	23	-
	DESEMBRE	8	35	18	23	16	-		DESEMBRE	3	24	22	26	24	-
1989	MARÇ	7	43	14	21	15	-	2000	MARÇ	5	24	25	22	23	-
	JUNY	9	37	16	18	19	-		JUNY	5	27	22	26	21	-
	SETEMBRE	8	35	18	19	19	-		SETEMBRE	5	23	21	27	24	-
	DESEMBRE	8	37	19	19	17	-		NOVEMBRE	4	27	20	23	25	-
1990	MARÇ	5	34	23	21	17	-	2001	MARÇ	4	26	19	25	27	-
	JUNY	4	36	24	19	19	-		JUNY	5	25	20	27	23	0
	SETEMBRE	8	36	20	20	17	-		SETEMBRE	5	23	20	25	28	0
	DESEMBRE	2	38	21	21	18	-		DESEMBRE	6	22	23	24	25	0
1991	MARÇ	8	32	27	19	14	-	2002	MARÇ	5	22	23	27	23	0
	OCTUBRE	4	34	24	20	18	-		JUNY	4	24	19	27	26	0
1992	MARÇ	3	39	22	20	16	-		SETEMBRE	4	22	22	24	28	0
	JUNY	4	37	18	20	22	-		DESEMBRE	5	24	19	21	30	0
	SETEMBRE	6	34	19	21	20	-	2003	MARÇ	6	20	24	25	25	0
	DESEMBRE	4	38	22	19	17	-	2004	MARÇ	8	27	22	14	29	0
1993	MARÇ	4	34	19	25	18	-		JUNY	4	26	23	17	31	0
	JUNY	3	40	17	20	20	-		SETEMBRE	7	26	22	15	30	1
	SETEMBRE	6	34	19	22	18	-		DESEMBRE	4	31	18	19	28	0
	DESEMBRE	8	28	24	22	19	-	2005	MARÇ	7	26	23	14	30	1
1994	MARÇ	9	29	23	19	20	-		JUNY	5	26	23	17	29	1
	JUNY	6	36	20	20	18	-		OCTUBRE	6	23	25	15	32	0
	SETEMBRE	4	30	26	22	18	-		DESEMBRE	6	25	23	16	31	0
	DESEMBRE	8	33	19	21	19	-	2006	MARÇ	5	24	25	15	31	0
1995	MARÇ	4	30	25	23	19	-		JUNY	7	24	21	15	33	1
	JUNY	5	31	20	24	21	-		SETEMBRE	8	23	22	18	29	0
	SETEMBRE	4	30	24	24	18	-		DESEMBRE	8	24	26	13	30	0
	DESEMBRE	7	27	23	24	20	-	2007	SETEMBRE	6	24	23	15	33	0
1996	MARÇ	7	29	23	22	19	-	2008	JUNY	5	20	22	18	35	0
	JUNY	8	29	19	23	22	-		DESEMBRE	5	24	16	21	35	0
	SETEMBRE	4	33	19	22	22	-	2009	JUNY	5	20	21	18	36	0
	DESEMBRE	5	29	23	22	21	-		DESEMBRE	4	24	21	16	35	0
1997	MARÇ	5	28	23	22	21	-	2010	JUNY	4	20	24	16	36	0
	JUNY	6	30	20	21	24	-		DESEMBRE	6	19	22	17	36	0
	SETEMBRE	3	29	22	22	24	-	2011	DESEMBRE	3	20	20	19	38	0
	DESEMBRE	5	29	21	25	20	-	2012	JUNY	3	19	22	20	36	1
1998	MARÇ	5	27	23	24	21	-		DESEMBRE	3	19	22	20	36	1
	JUNY	5	30	20	24	21	-	2013	JUNY	4	20	23	13	39	0
	SETEMBRE	5	28	20	25	21	-		DESEMBRE	6	20	21	14	39	1
	DESEMBRE	6	30	18	24	23	-	2014	JUNY	8	21	21	18	32	1
									DESEMBRE	7	18	21	21	33	0
								2015	JUNY	9	20	20	22	30	0
									DESEMBRE	6	23	22	17	33	0
								2016	MAIG	4	18	15	21	42	0



Menys que primaris Primaris Secundaris generals Secundaris professionals Universitaris

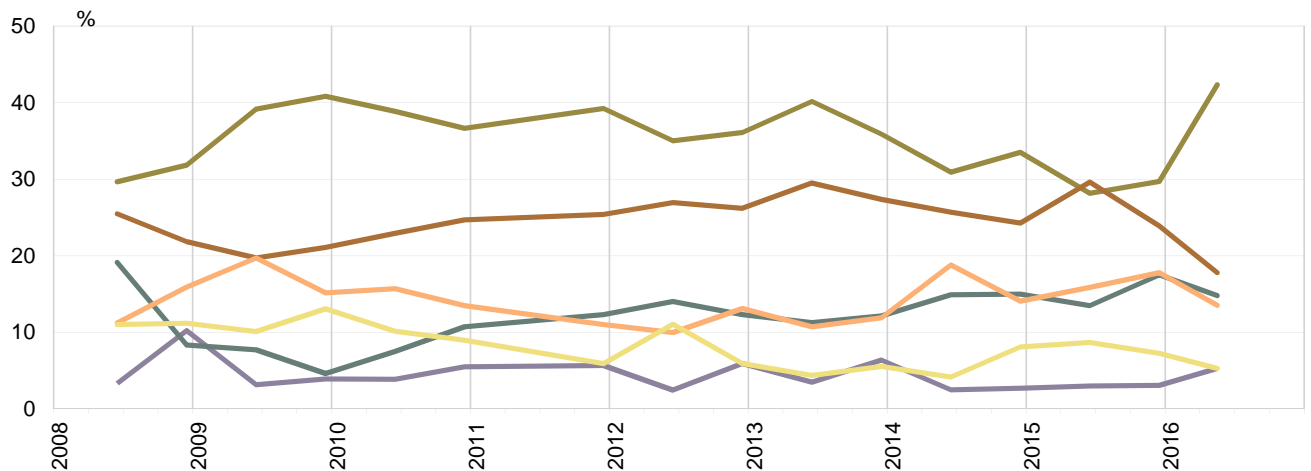


[Z6A / Z6B]

VOSTÈ M'HA DIT ABANS QUE ARA TREBALLA. I QUINA ÉS LA SEVA PROFESSION?

(BASE: ACTUALMENT TREBALLEN) (ESPONTÀNIA) n=334

		Directiu / gerent / empr. més de 3 treb.	Autònom / empr. amb 3 o menys treb.	Profess. / tècnic / comandament intermedi	Empleat admin. d'oficina, serv., com.	Treb. restaur., come rç, serv. pers.	Treb. / obrer indústria i construcció	NC
2008	JUNY	3	19	30	25	11	11	0
	DESEMBRE	10	8	32	22	16	11	1
2009	JUNY	3	8	39	20	20	10	0
	DESEMBRE	4	5	41	21	15	13	1
2010	JUNY	4	7	39	23	16	10	1
	DESEMBRE	5	11	37	25	13	9	0
2011	DESEMBRE	6	12	39	25	11	6	1
2012	JUNY	2	14	35	27	10	11	1
	DESEMBRE	6	12	36	26	13	6	1
2013	JUNY	3	11	40	29	11	4	1
	DESEMBRE	6	12	36	27	12	6	1
2014	JUNY	2	15	31	26	19	4	3
	DESEMBRE	3	15	34	24	14	8	2
2015	JUNY	3	13	28	30	16	9	1
	DESEMBRE	3	18	30	24	18	7	1
2016	MAIG	5	15	42	18	14	5	1



■ Directiu / gerent / empresari amb més de 3 treballadors
■ Autònom / empresari amb tres o menys treballadors

■ Professional / tècnic / comandament intermedi
■ Empleat administratiu d'oficina / serveis / comercials

■ Treballadors restauració / comerç / serveis personals
■ Treballador / obrer de la indústria i la construcció



03

Qüestionari

Entrevista | | | | | | | |

Entrevistador | | | |

Monitoratge Sí..... 1

Re-contacte Sí..... 1

BON DIA / BONA TARDA: EM DIC <nom entrevistador/a> I COL-LABORO AMB <nom empresa>, EMPRESA D'ESTUDIS DE MERCAT I OPINIÓ. ESTEM FENT UNA ENQUESTA SOBRE DIFERENTS ASPECTES RELACIONATS AMB BARCELONA. PER AIXÒ LI PREGO QUE CONTESTI UNES PREGUNTES. LES INFORMACIONS QUE LI DEMANEM SÓN PER A L'ELABORACIÓ D'UN ESTUDI D'OPINIÓ OFICIAL. L'ADMINISTRACIÓ O EL PERSONAL DE L'ADMINISTRACIÓ QUE UTILITZI AQUESTA INFORMACIÓ ESTÀ OBLIGAT PER LLEI A GARANTIR-LI L'ANONIMAT I EL SECRET ESTADÍSTIC, ÉS A DIR, A NO DIVULGAR DE CAP MANERA LES RESPOSTES INDIVIDUALS I A NO UTILITZAR-LES PER A CAP FINALITAT QUE NO SIGUI L'ELABORACIÓ D'UN ESTUDI D'OPINIÓ OFICIAL. TÉ DRET A NO RESPONDRE TOTES LES PREGUNTES. MOLTES GRÀCIES PER LA SEVA COL-LABORACIÓ.

A1. EN QUINA LLENGUA VOL QUE LI FACI L'ENTREVISTA?

Català (d'inici / indiferent)..... 1 **(Utilitzeu qüestionari català)**
Castellà..... 2 **(Utilitzeu qüestionari castellà)**

A2. DIA | | | | MES | | | |

A3. HORA I MINUT D'INICI DE L'ENTREVISTA:

HORA | | | | MINUT | | | |

FILTRES

F1. VOSTÈ ESTÀ EMPADRONAT/ADA A LA CIUTAT DE BARCELONA?

Sí..... 1
No..... 2 **(Fi entrevista)**

F2. I EM PODRIA DIR LA SEVA NACIONALITAT? (Espontània. Només una resposta)

ACLARIMENT: Anoteu el país. En cas de doble nacionalitat, les prioritats són espanyola – UE – resta. Programar la codificació del país a partir d'un desplegable.

Espanyola 724
Altres..... | | | | | | | |
No contesta 999 **(Fi entrevista)**

CONTROL: L'entrevistador ha de tenir accés al llistat de països. Codificació automàtica a partir del llistat de països.

Programar la següent codificació

Espanyola 1
Altres de la Unió Europea 2
Altres nacionalitats amb dret a vot a les municipals
(Bolívia, Cap Verd, Colòmbia, Corea, Equador, Islàndia, Noruega,
Nova Zelanda, Paraguai, Perú, Trinidad i Tobago i Xile) 3
Altres..... 4 **(Fi entrevista)**

QUOTES

Q1. (Si té la nacionalitat espanyola, F2=724) VOSTÈ SEMPRE HA TINGUT LA NACIONALITAT ESPANYOLA? (Llegiu possibilitats. Només una resposta)

Sí, sempre ha tingut nacionalitat espanyola 01
No, abans tenia una altra nacionalitat 02
(No llegiu) No contesta 99

Q2. (Si no ha tingut sempre la nacionalitat espanyola, Q1=02) QUINA NACIONALITAT TENIA ABANS? (Espontània. Només una resposta)

ACLARIMENT: Anoteu el país. En cas de doble nacionalitat, les prioritats són UE – resta.

..... | | | | | | | |

Q3. GÈNERE

ACLARIMENT: Anoteu per la veu, si no es distingeix, pregunteu pel nom: EM PODRIA DIR EL SEU NOM?.

Home 1
Dona 2

Q4. QUINA EDAT TÉ, VOSTÈ? | | | | | | | | anys

CONTROL: Codifiqueu automàticament.

Menys de 18 anys..... 00 **(Fi entrevista)**
De 18 a 24 anys 01
De 25 a 34 anys 02
De 35 a 44 anys 03
De 45 a 54 anys 04
De 55 a 64 anys 05
De 65 anys i més 06
No contesta 99 **(Fi entrevista)**

Q5. EN QUIN DISTRICTE MUNICIPAL ES TROBA EL SEU DOMICILI? (Espontània. Només una resposta)

Ciutat Vella 01
Eixample 02
Sants-Montjuïc 03
Les Corts..... 04
Sarrià-Sant Gervasi 05
Gràcia 06
Horta-Guinardó..... 07
Nou Barris 08
Sant Andreu..... 09
Sant Martí 10
No ho sap..... 98 **(Fi entrevista)**
No contesta 99 **(Fi entrevista)**

Q6. ACTUALMENT, QUINA ÉS LA SEVA SITUACIÓ LABORAL? (Llegiu possibilitats. Només una resposta)

ACLARIMENT: Si és estudiant, confirmeu que no és aturat/ada o mestressa de casa que estudia algun curs de formació o prepara oposicions. Si treballa i estudia, pregunteu a què dedica més temps. Si és pensionista i treballa, anoteu pensionista.

CONTROL: Feu aparèixer <edat>. Si té 65 anys o més i treballa, assegureu-vos que no és jubilat/pensionista. I si té menys de 65 anys i és pensionista, assegureu-vos que no treballa.

Treballa per compte propi (empresari, autònom) 01
Treballa per compte d'altri (assalariat/ada) 02
Jubilat/ada / pensionista / incapacitat/ada laboral 03
Aturat/ada / busca feina 04
Tasques de la llar (no remunerades) 05
Estudiant 06
(No llegiu) No contesta 99 **(Fi entrevista)**

IMATGE

P1. PER COMENÇAR, EM PODRIA DIR SI VOSTÈ CREU QUE EL DARRER ANY, BARCELONA HA MILLORAT O HA EMPITJORAT? I CATALUNYA? I ESPANYA? (Només una resposta per àmbit)

ACLARIMENT: Ens referim en general, cap aspecte en concret.

	Barcelona	Catalunya	Espanya
Ha millorat.....	01	01	01
(No llegiu) Està igual.....	02	02	02
Ha empitjorat.....	03	03	03
(No llegiu) No ho sap.....	98	98	98
(No llegiu) No contesta.....	99	99	99

P2. I DE CARA AL FUTUR, VOSTÈ CREU QUE BARCELONA MILLORARÀ O EMPITJORARÀ? I CATALUNYA? I ESPANYA? (Només una resposta per àmbit)

ACLARIMENT: Ens referim a mitjà termini, 2-5 anys, i en general, cap aspecte en concret.

	Barcelona	Catalunya	Espanya
Millorarà.....	01	01	01
(No llegiu) Continuarà igual... ..	02	02	02
Empitjorarà.....	03	03	03
(No llegiu) No ho sap.....	98	98	98
(No llegiu) No contesta.....	99	99	99

P3. QUIN CONSIDERA QUE ÉS EL PROBLEMA MÉS GREU QUE TÉ LA CIUTAT DE BARCELONA EN AQUESTS MOMENTS? I EL DE CATALUNYA? I EL D'ESPANYA? (Espontània, no suggeriu. Anoteu literalment amb el màxim de detall. Només una resposta per àmbit)

Barcelona | | | | | | | |
Catalunya | | | | | | | |
Espanya | | | | | | | |

P4. I A VOSTÈ, PERSONALMENT, QUIN ÉS EL PROBLEMA QUE L'AFECTA MÉS? (Espontània, no suggeriu. Anoteu literalment amb el màxim de detall. **Només una resposta**)

ACLARIMENT: No considereu qüestions d'àmbit estrictament personal, tipus relacions familiars o de salut. És diferent si el problema està relacionat amb la salut per la falta de recursos de la seguretat social, aquesta resposta s'accepta.

_____ |__||__||__||__|

P5. COM VALORA LA GESTIÓ DE L'AJUNTAMENT DE BARCELONA: MOLT BONA, BONA, DOLENTA O MOLT DOLENTA? I LA GESTIÓ DE LA GENERALITAT DE CATALUNYA? I LA DEL GOVERN ESPANYOL? (**Només una resposta per àmbit**)

	Barcelona	Generalitat	Govern Esp.
Molt bona	01	01	01
Bona	02	02	02
(No llegiu) Normal / regular	03	03	03
Dolenta	04	04	04
Molt dolenta	05	05	05
(No llegiu) No ho sap	98	98	98
(No llegiu) No contesta	99	99	99

Intenció de vot

P6. SI EN AQUESTS MOMENTS SE CELEBRESSIN ELECCIONS MUNICIPALS A L'AJUNTAMENT DE BARCELONA, VOSTÈ... (Llegiu possibilitats. **Només una resposta**)

Aniria a votar	01
No aniria a votar	02
(No llegiu) No sap si aniria a votar	98
(No llegiu) No contesta	99

P7. (Si no diu que no anirà votar, P6=01, 98, 99) I EM PODRIA DIR A QUIN PARTIT VOTARIA SI DEMÀ HI HAGUessin ELECCIONS A L'AJUNTAMENT? (Espontània, no llegiu possibilitats. **Només una resposta**)

Barcelona en Comú (Guanyem Barcelona) (Ada Colau)	
Iniciativa per Catalunya Verds – Esquerra Unida i Alternativa – Equo –	
Procés Constituent – Podemos	01
CiU	
Convergència i Unió	02
CdC (Xavier Trias)	
Convergència Democràtica de Catalunya	03
Unió (Sònia Recasens)	
Unió Democràtica de Catalunya	04
CIUTADANS / CIUDADANOS (Carina Mejías)	05
ERC (Alfred Bosch)	
Esquerra republicana de Catalunya / MES / BCN Ciutat Oberta /	
Avancem / Catalunya SI / Associació Socialisme Catalunya i Llibertat	06
PSC - PSOE (Jaume Collboni)	
Partit dels Socialistes de Catalunya	07
PP (Alberto Fernández Díaz)	
Partit Popular	08
CUP – Capgirem Barcelona (María José Lecha)	09
Altres (anoteu)	95
En blanc	96
Nul	97
No ho sap	98
No contesta	99

Valoracions dels polítics

P8. DELS SEGÜENTS POLÍTICS, DIGUI'M SI ELS CONEIX I PUNTEU DE 0 A 10 LA VALORACIÓ QUE LI MEREIX LA SEVA ACTUACIÓ, ESSENT 0 LA PUNTUACIÓ MÉS BAIXA I 10 LA MÉS ALTA.

ACLARIMENT: No suggeriu el partit polític al que pertanyen. **CONTROL:** Aleatoritzeu els noms.

	Coneix		(Si coneix) Valoració		
	Sí	No	0-10	NS	NC
Ada Colau	1	2	__ __	98	99
Xavier Trias	1	2	__ __	98	99
Carina Mejías	1	2	__ __	98	99
Alfred Bosch	1	2	__ __	98	99
Jaume Collboni	1	2	__ __	98	99
Alberto Fernández Díaz	1	2	__ __	98	99
María José Lecha	1	2	__ __	98	99

Record de vot

P9. A LES DARRERES ELECCIONS A L'AJUNTAMENT DE BARCELONA (el 24 de maig de 2015), VOSTÈ...? (Llegiu possibilitats. **Només una resposta**)

ACLARIMENT: No hi va poder votar només en els casos que s'indiquen, si no hi va anar perquè, per exemple, no estava a la ciutat o tenia problemes de mobilitat és que no va votar.

Va votar	01
No va votar	02
No va poder votar	
(nacionalitat, edat, problemes amb el cens)	03
No estava empadronat/ada a la ciutat a les darreres eleccions municipals	04
(No llegiu) No recorda si va votar	98
(No llegiu) No contesta	99

P10. (Si va votar, P9=01) I EM PODRIA DIR QUIN PARTIT VA VOTAR? (Espontània, no llegiu possibilitats. **Només una resposta**)

Barcelona en Comú (Guanyem Barcelona) (Ada Colau)	
Iniciativa per Catalunya Verds – Esquerra Unida i Alternativa – Equo –	
Procés Constituent – Podemos	01
CiU (Xavier Trias)	
Convergència i Unió	02
CIUTADANS / CIUDADANOS (Carina Mejías)	03
ERC (Alfred Bosch)	
Esquerra republicana de Catalunya / MES / BCN Ciutat Oberta /	
Avancem / Catalunya SI / Associació Socialisme Catalunya i Llibertat	04
PSC - PSOE (Jaume Collboni)	
Partit dels Socialistes de Catalunya	05
PP (Alberto Fernández Díaz)	
Partit Popular	06
CUP – Capgirem Barcelona (María José Lecha)	07
Altres (anoteu)	95
En blanc	96
Nul	97
No ho sap / no ho recorda	98
No contesta	99

P11. I A LES DARRERES ELECCIONS A LA GENERALITAT DE CATALUNYA (el 27 de setembre de 2015), VOSTÈ...? (Llegiu possibilitats. **Només una resposta**)

ACLARIMENT: No hi va poder votar només en els casos que s'indiquen, si no hi va anar perquè, per exemple, no estava a la ciutat o tenia problemes de mobilitat és que no va votar.

CONTROL: Feu aparèixer <nacionalitat> i <edat>. Si té nacionalitat espanyola (F2=724) i no va poder votar (codi 3), assegureu-vos que va ser per l'edat o problemes amb el cens. Si no té nacionalitat espanyola (F2<>724), no pot votar.

Va votar	01
No va votar	02
No va poder votar	
(nacionalitat, edat, problemes amb el cens)	03
No estava empadronat/ada a cap municipi de Catalunya a les darreres eleccions autonòmiques ..	04
(No llegiu) No recorda si va votar	98
(No llegiu) No contesta	99

P12. (Si va votar, P11=01) I EM PODRIA DIR QUIN PARTIT VA VOTAR? (Espontània, no llegiu possibilitats. **Només una resposta**)

Junts pel Sí (Raul Romeva / Artur Mas)	01
Ciutadans (Inés Arrimades)	
Ciudadanos – Partido de la ciudadanía	02
PSC - PSOE (Miquel Iceta)	
Partit dels Socialistes de Catalunya	03
CUP – Alternativa d'esquerres (Antoni Baños)	
Candidatura d'Unitat Popular – Alternativa d'esquerres	04
Catalunya si que es pot (Lluís Ravell)	
Iniciativa per Catalunya Verds – Esquerra Unida i Alternativa	
Podemos / Podem	05
PP (Xavier Albiol)	
Partit Popular	06
Altres (anoteu)	95
En blanc	96
Nul	97
No ho sap / no ho recorda	98
No contesta	99

P13. I A LES DARRERES ELECCIONS AL GOVERN ESPANYOL (el 20 de desembre de 2015), VOSTÈ...? (Llegiu possibilitats. **Només una resposta**)

ACLARIMENT: No hi va poder votar només en els casos que s'indiquen, si no hi va anar perquè, per exemple, no estava a la ciutat o tenia problemes de mobilitat és que no va votar.

CONTROL: Feu aparèixer <nacionalitat> i <edat>. Si té nacionalitat espanyola (F2=724) i no va poder votar (codi 3), assegureu-vos que va ser per l'edat o problemes amb el cens. Si no té nacionalitat espanyola (F2<>724), no pot votar.

Va votar.....	01
No va votar.....	02
No va poder votar (nacionalitat, edat, problemes amb el cens)	03
(No llegiu) No recorda si va vota.....	98
(No llegiu) No contesta.....	99

P14. (Si va votar, P13=01) I EM PODRIA DIR QUIN PARTIT VA VOTAR? (Espontània, no llegiu possibilitats. **Només una resposta**)

En Comú Podem (Francesc Xavier Domènech, Pablo Iglesias)	01
ERC (Gabriel Rufián, Joan Tardà) <i>Esquerra Republicana de Catalunya + Catalunya Sí</i>	02
DEMOCRÀCIA I LLIBERTAT (Francesc Homs) <i>Convergència, Demòcrates, Reagrupament</i>	03
PSC - PSOE. (<i>Carme Chacón, Pedro Sánchez</i>) <i>Partit dels Socialistes de Catalunya</i>)	04
CIUTADANS-PARTIDO DE LA CIUDADANÍA (Juan Carlos Girauta, Albert Rivera).....	05
PP (Jorge Fernández Díaz, Mariano Rajoy) Partit Popular	06
Altres (anoteu)	95
En blanc	96
Nul	97
No ho sap / no ho recorda.....	98
No contesta	99

REFUGIATS

T1 VOSTÈ ESTARIA MOLT A FAVOR, A FAVOR, EN CONTRA O MOLT EN CONTRA DE QUE BARCELONA ACOLLÍS A PERSONES QUE ESCAPEN DE LA GUERRA (SÍRIA, IRAQ, AFGANISTAN, ETC.) (**Només una resposta**)

Molt a favor	01
A favor.....	02
(No llegiu) Ni a favor ni en contra.....	03
En contra	04
Molt en contra.....	05
(No llegiu) No ho sap	98
(No llegiu) No contesta	99

T2 EN GENERAL VOSTÈ AMB QUINA DE LES SEGÜENTS DUES FRASES ESTÀ MÉS D'ACORD: (**Només una resposta**)

Barcelona ha de fer un esforç per acollir persones que escapen de la guerra	01
Abans d'acollir a persones que escapen de la guerra Barcelona ha de resoldre altres problemes que té plantejats	02
(No llegiu) No ho sap	98
(No llegiu) No contesta	99

T3 VOSTÈ SABIA QUE LA CIUTAT DE BARCELONA S'HA OFERT PER ACOLLIR A PERSONES QUE ESCAPEN DE LA GUERRA (SÍRIA, IRAQ, AFGANISTAN, ETC.), ÉS A DIR A REFUGIATS? (**Només una resposta**)

Sí	01
No	02
(No llegiu) No contesta	99

T4 I SABIA QUE EL GOVERN ESPANYOL NO HO HA PERMÉS PERQUÈ DIU QUE ÉS UNA COMPETÈNCIA ESTATAL I NO DE LES CIUTATS? (**Només una resposta**)

Sí	01
No	02
(No llegiu) No contesta	99

T5 DIGUI'M SI US PLAU SI ESTÀ MÉS AVIAT D'ACORD O MÉS AVIAT EN DESACORD AMB LES SEGÜENTS DUES FRASES: (Llegiu possibilitats. **Només una resposta**)

A) Acollir a refugiats (persones que escapen de la guerra)és una competència de l'Estat i les ciutats no s'hi han d'implicar. H

HI ESTÀ I ESTÀ MÉS AVIAT D'ACORD O MÉS AVIAT EN DESACORD?

B) L'Estat no es preocupa d'acollir els refugiats (persones que escapen de la guerra) i per tant Barcelona ha de prendre la iniciativa

HI ESTÀ I ESTÀ MÉS AVIAT D'ACORD O MÉS AVIAT EN DESACORD?

	Frase A	Frase B
Més aviat d'acord	01	01
(No llegiu) Ni d'acord ni en desacord	02	02
Més aviat en desacord	03	03
(No llegiu) No ho sap	98	98
(No llegiu) No contesta	98	98

ESTAT DE L'ECONOMIA

P15. COM VALORARIA L'ESTAT ACTUAL DE L'ECONOMIA A BARCELONA: MOLT BO, BO, DOLENT O MOLT DOLENT? I L'ESTAT DE L'ECONOMIA A CATALUNYA? I A ESPANYA? (**Només una resposta per àmbit**)

	Barcelona	Catalunya	Espanya
Molt bo	01	01	01
Bo	02	02	02
(No llegiu) Normal / regular....	03	03	03
Dolent	04	04	04
Molt dolent	05	05	05
(No llegiu) No ho sap	98	98	98
(No llegiu) No contesta	99	99	99

P16. RESPECTE A LA SITUACIÓ ECONÒMICA DE LA SEVA FAMÍLIA, VOSTÈ DIRIA QUE L'ÚLTIM ANY HA MILLORAT O HA EMPITJORAT? (**Només una resposta**)

ACLARIMENT: Ens referim a llar i entorn més proper.

Ha millorat.....	01
(No llegiu) Està igual	02
Ha empitjorat	03
(No llegiu) No ho sap	98
(No llegiu) No contesta	99

P17. I DE CARA AL FUTUR, VOSTÈ CREU QUE LA SITUACIÓ ECONÒMICA DE LA SEVA FAMÍLIA MILLORARÀ O EMPITJORARÀ? (**Només una resposta**)

ACLARIMENT: Ens referim a mitjà termini, 2-5 anys.

Millorarà	01
(No llegiu) Continuarà igual	02
Empitjorarà.....	03
(No llegiu) No ho sap	98
(No llegiu) No contesta	99

DADES DE CLASSIFICACIÓ

Posicionament

Z1. RESPECTE A LES OPCIONS IDEOLÒGIQUES QUE LI CITARÉ A CONTINUACIÓ, DE QUINA SE SENT VOSTÈ MÉS PROPER/A? (Llegiu possibilitats. **Només una resposta**)

ACLARIMENT: Anoteu apolític només si s'hi declara expressament.

Esquerra	01
Centre esquerra.....	02
Centre	03
Centre dreta	04
Dreta	05
(No llegiu) Apolític	06
(No llegiu) No ho sap / no li interessa la política.....	98
(No llegiu) No contesta	99

Z2. I DE QUINA DE LES SEGÜENTS SITUACIONS SE SENT MÉS PROPER/A? (Llegiu possibilitats. **Només una resposta**)

Únicament espanyol	01
Més espanyol que català	02
Tan espanyol com català.....	03
Més català que espanyol	04
Únicament català.....	05
(No llegiu) Altres	95
(No llegiu) No ho sap	98
(No llegiu) No contesta	99

Dades personals

- Z3. EL SEU LLOC DE NAIXEMENT (on vivien els seus pares quan va néixer) ÉS ...? (Llegiu possibilitats. **Només una resposta**)

ACLARIMENT: Si teniu dubtes o no sabeu si el país pertany a la UE o no, anoteu el país exacte i codifiqueu posteriorment.

Barcelona ciutat.....	01
Resta de Catalunya	02
Resta d'Espanya.....	03
Resta de la Unió Europea	04
Resta del món	05
(No llegiu) No ho sap.....	98
(No llegiu) No contesta	99

- Z4. QUINA ÉS LA SEVA LENGUA HABITUAL? (Espontània. **Només una resposta**)

ACLARIMENT: Si no dona resposta perquè diu ser bilingüe, pregunteu per la llengua materna. En darrer cas, anoteu la llengua escollida per fer l'entrevista.

Català	01
Castellà.....	02
Altres.....	95 (Anoteu)
No contesta	99

- Z5. QUIN ÉS EL SEU NIVELL D'ESTUDIS **ACABATS**? (Llegiu possibilitats. **Només una resposta**)

CONTROL: Feu aparèixer <edat>. Si és menor de 20 anys, no pot tenir estudis universitaris acabats.

Obligatori no finalitzats.....	01
Obligatori (primària, EGB, ESO).....	02
Secundaris generals (batxillerat, PREU, BUP, COU).....	03
Secundaris professionals (comerç, FP1, FP2, mòduls, grau mitjà/superior).....	04
Universitaris (grau, diplomatura, llicenciatura, màster, postgrau, doctorat).....	05
(No llegiu) No ho sap.....	98
(No llegiu) No contesta	99

- Z6A. (Si treballa per compte propi: Q6=01) ABANS VOSTÈ M'HA DIT QUE ARA TREBALLA PER COMPTE PROPI. DIGUI'M, SI US PLAU, QUANTS TREBALLADORS TÉ. (Llegiu possibilitats. **Només una resposta**)

No té treballadors, és autònom	01
D'1 a 3 treballadors	02
Més de 3 treballadors	03
(No llegiu) No ho sap.....	98
(No llegiu) No contesta	99

- Z6B. (Si treballa per compte d'altri: Q6=02) ABANS VOSTÈ M'HA DIT QUE ARA TREBALLA PER COMPTE D'ALTRI. I QUINA ÉS LA SEVA PROFESSIONIÓ ACTUAL? (Espontània, no suggeriu. Anoteu literalment la professió amb el màxim detall. **Només una resposta**)

CONTROL: No ompliu, codifiqueu posteriorment tenint en compte els estudis de l'entrevistat/ada.

Directiu / gerent	01
Professional / tècnic / comandament intermedi.....	03
Empleat administratiu d'oficina, serveis, comercials	04
Treballadors de restauració, comerç, serveis personals, seguretat ...	05
Treballador/obrer indústria i construcció	06
No contesta	99

- Z7A. (Si no treballa: Q6=03, 04, 05) ABANS VOSTÈ M'HA DIT QUE ARA NO TREBALLA. ANTERIORMENT HAVIA TREBALLAT EN ALGUNA ACTIVITAT REMUNERADA...? (Llegiu possibilitats. **Només una resposta**)

Per compte propi (com a empresari, autònom).....	01
Per compte d'altri (com a assalariat/ada)	02
No ha treballat mai	03
(No llegiu) No contesta	99

- Z7B. (Si abans treballava per compte propi: Z7A=01) DIGUI'M, SI US PLAU, QUANTS TREBALLADORS TENIA. (Llegiu possibilitats. **Només una resposta**)

No tenia treballadors, era autònom	01
D'1 a 3 treballadors	02
Més de 3 treballadors	03
(No llegiu) No ho sap.....	98
(No llegiu) No contesta	99

- Z7C. (Si abans treballava per compte d'altri: Z7A=02) I QUINA ERA LA SEVA PROFESSIONIÓ? (Espontània, no suggeriu. Anoteu literalment la professió amb el màxim detall. **Només una resposta**)

CONTROL: No ompliu, codifiqueu posteriorment tenint en compte els estudis de l'entrevistat/ada.

Directiu / gerent	01
Professional / tècnic / comandament intermedi.....	03
Empleat administratiu d'oficina, serveis, comercials	04
Treballadors de restauració, comerç, serveis personals, seguretat ...	05
Treballador/obrer indústria i construcció	06
No contesta	99

Persona de més ingressos a la llar

- Z8. ÉS VOSTÈ LA PERSONA QUE APORTA MÉS INGRESSOS A LA LLAR? (Llegiu possibilitats. **Només una resposta**)

Si, l'entrevistat/ada.....	01 (Aneu Z13)
L'entrevistat/ada i una altra persona a parts iguals	02 (Aneu Z13)
Una altra persona	03
(No llegiu) No ho sap.....	98 (Aneu Z13)
(No llegiu) No contesta	99 (Aneu Z13)

LLEGIU: ARA PARLAREM D'AQUESTA ALTRA PERSONA QUE APORTA MÉS INGRESSOS A LA LLAR.

- Z9. (Si el sustentador ppal és una altra persona: Z8=03) QUIN ÉS EL NIVELL D'ESTUDIS **ACABATS** DE LA PERSONA QUE APORTA MÉS INGRESSOS A LA LLAR? (No de l'entrevistat/ada) (Llegiu possibilitats. **Només una resposta**)

Obligatori no finalitzats.....	01
Obligatori (primària, EGB, ESO).....	02
Secundaris generals (batxillerat, PREU, BUP, COU)	03
Secundaris professionals (comerç, FP1, FP2, mòduls, grau mitjà/superior).....	04
Universitaris (grau, diplomatura, llicenciatura, màster, postgrau, doctorat).....	05
(No llegiu) No ho sap.....	98
(No llegiu) No contesta	99

- Z10. (Si el sustentador ppal és una altra persona: Z8=03) ACTUALMENT, QUINA ÉS LA SITUACIÓ LABORAL DE LA PERSONA QUE APORTA MÉS INGRESSOS A LA LLAR? (No de l'entrevistat/ada) (Llegiu possibilitats. **Només una resposta**)

ACLARIMENT: Si és estudiant, confirmeu que no és aturat/ada o mestressa de casa que estudia algun curs de formació o prepara oposicions. Si treballa i estudia, pregunteu a què dedica més temps. Si és pensionista i treballa, anoteu pensionista.

Treballa per compte propi (empresari, autònom)	01
Treballa per compte d'altri (assalariat/ada).....	02
Jubilat/ada / pensionista / incapacitat/ada laboral.....	03
Aturat/ada / busca feina.....	04
Tasques de la llar (no remunerades)	05
Estudiant	06
(No llegiu) No ho sap.....	98
(No llegiu) No contesta	99

- Z11A. (Si el sustentador ppal treballa per compte propi: Z10=01) DIGUI'M, SI US PLAU, QUANTS TREBALLADORS TÉ AQUESTA PERSONA. (Llegiu possibilitats. **Només una resposta**)

No té treballadors, és autònom	01
D'1 a 3 treballadors	02
Més de 3 treballadors	03
(No llegiu) No ho sap.....	98
(No llegiu) No contesta	99

- Z11B. (Si el sustentador ppal treballa per compte d'altri: Z10=02) I QUINA ÉS LA PROFESSIONIÓ ACTUAL D'AQUESTA PERSONA? (No de l'entrevistat/ada) (Espontània, no suggeriu. Anoteu literalment la professió amb el màxim detall. **Només una resposta**)

CONTROL: No ompliu, codifiqueu posteriorment tenint en compte els estudis de la persona que aporta més ingressos a la llar.

Directiu / gerent	01
Professional / tècnic / comandament intermedi.....	03
Empleat administratiu d'oficina, serveis, comercials	04
Treballadors de restauració, comerç, serveis personals, seguretat ...	05
Treballador/obrer indústria i construcció	06
No ho sap.....	98
No contesta	99

Z12A. (Si el sustentador ppal no treballa: Z10=03,04,05) ANTERIORMENT AQUESTA PERSONA HAVIA TREBALLAT EN ALGUNA ACTIVITAT REMUNERADA...? (Llegiu possibilitats. Només una resposta)

Per compte propi (com a empresari, autònom) 01
Per compte d'altri (com a assalariat/ada) 02
No ha treballat mai 03
(No llegiu) No ho sap 98
(No llegiu) No contesta 99

Z12B. (Si el sustentador ppal abans treballava per compte propi: Z12A=01) DIGUI'M, SI US PLAU, QUANTS TREBALLADORS TENIA? (Llegiu possibilitats. Només una resposta)

No tenia treballadors, era autònom 01
D'1 a 3 treballadors 02
Més de 3 treballadors 03
(No llegiu) No ho sap 98
(No llegiu) No contesta 99

Z12C. (Si el sustentador ppal abans treballava per compte d'altri: Z12A=02) I QUINA ERA LA SEVA PROFESSIONIÓ? (No de l'entrevistat/ada) (Espontània, no suggeriu. Anoteu literalment la professió amb el màxim detall. Només una resposta)

CONTROL: No ompliu, codifiqueu posteriorment tenint en compte els estudis de la persona que aporta més ingressos a la llar.

Directiu / gerent 01
Professional / tècnic / comandament intermedi 03
Empleat administratiu d'oficina, serveis, comercials 04
Treballadors de restauració, comerç, serveis personals, seguretat ... 05
Treballador/obrer indústria i construcció 06
No ho sap 98
No contesta 99

Llar

Z13. I PER ACABAR, QUANTES PERSONES VIUEN A CASA SEVA (comptant-s'hi vostè)?

CONTROL: Feu aparèixer <és o no persona que aporta més ingressos a la llar> segons Z8. Si viu una persona i no és la persona que aporta més ingressos o ho és a parts iguals amb una altra persona (Z8=02 o 03), pregunteu si és correcta.

|_|_|||_|_|| persones

No ho sap 98
No contesta 99

NOM DE L'ENTREVISTAT/ADA: _____

TELÈFON: _____

ACLARIMENT: Només per verificar districte municipal de residència (verifiqueu el codi postal amb el registre)

TIPUS DE VIA: _____ NOM DEL CARRER: _____ NUM-1 _____ NUM-2 _____ LLETRA _____

CODI POSTAL _____

LLEGIU: MOLTES GRÀCIES PER LA SEVA AMABILITAT A L'HORA DE RESPONDRE L'ENTREVISTA.

A4. HORA I MINUTS FINAL DE L'ENTREVISTA: |_|_|||_|_|| HORA |_|_|||_|_|| MIN

Baròmetre Semestral de Barcelona Maig 2016
Evolució

ENQUESTES I ESTUDIS D'OPINIÓ

Aquests estudis sociològics permeten determinar les prioritats de la població, conèixer la realitat social, saber com es valora l'activitat i els serveis municipals, i esbrinar l'opinió sobre l'actuació política municipal.

PLA
d'ES

Pla
d'Estudis Sociològics

S A
CON

Sèrie
d'Avaluació Continua

ENQ
S'Q

Enquestes
de Sistemes de Qualitat

INV
CO

Investigació
de Comunicació

EST
Ad H

Estudis
Ad-Hoc