



Ajuntament
de Barcelona

INSTITUT MUNICIPAL INFORMÀTICA

Febrer 2016



ÍNDEX

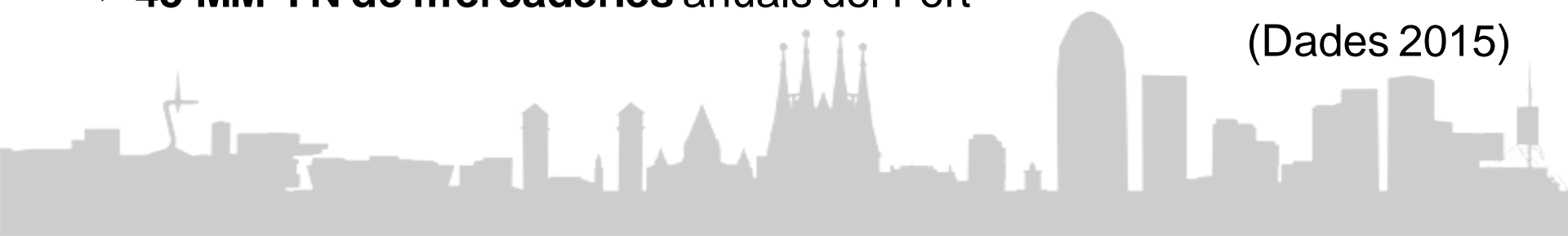
- 01.** La ciutat de Barcelona
 - 02.** Ajuntament de Barcelona
 - 03.** Institut Municipal Informàtica
 - 04.** La transformació digital de l'Ajuntament
-



01 CIUTAT DE BARCELONA

- ✓ **11^a Ciutat** més poblada d'Europa amb **1,6 MM Habitants**
- ✓ **170.200 Empreses**
- ✓ **200.000 Establiments** comercials
- ✓ **18 MM Pernoctacions** anuals
- ✓ **27 MM Visitants** anuals.
- ✓ **40 MM Passatgers** anuals de l'Aeroport
- ✓ **45 MM TN de mercaderies** anuals del Port

(Dades 2015)





02 AJUNTAMENT BARCELONA

✓ **Creat al l'any 1249** durant el regnat de Jaume I

✓ **6.750 Empleats**, del quals destaquen:

✓ **2.730** de la Guàrdia Urbana

✓ **670** del Servei d'extinció d'incendis

✓ **Pressupost de 2.550 MM€.**

(Dades 2015)



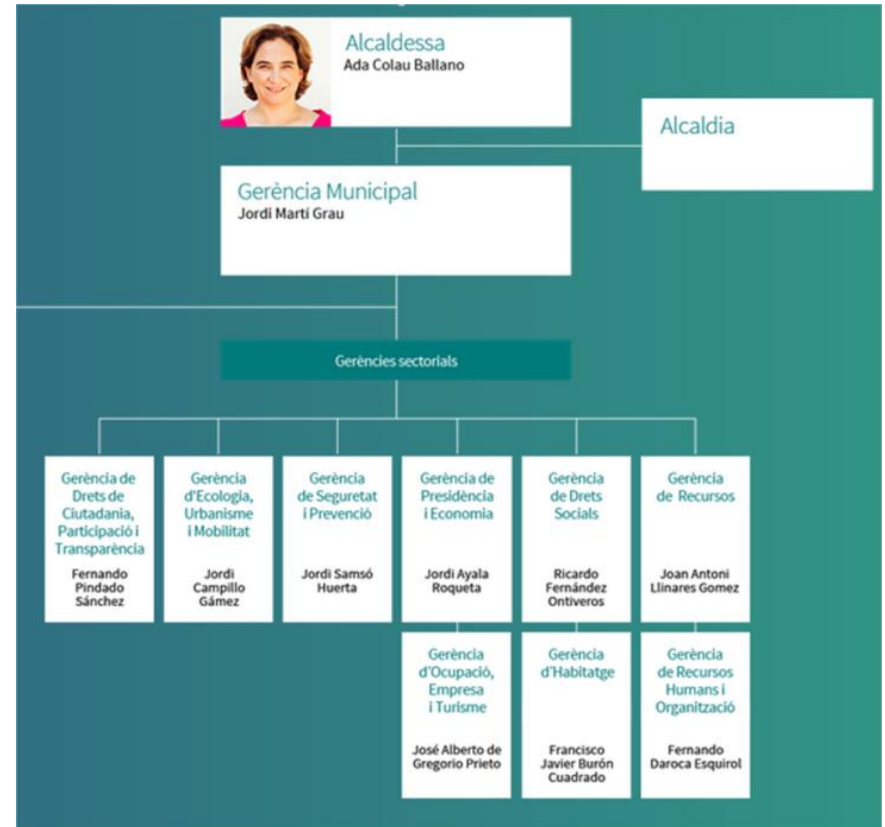


02 ORGANITZACIÓ DE AJUNTAMENT BARCELONA

Organització territorial



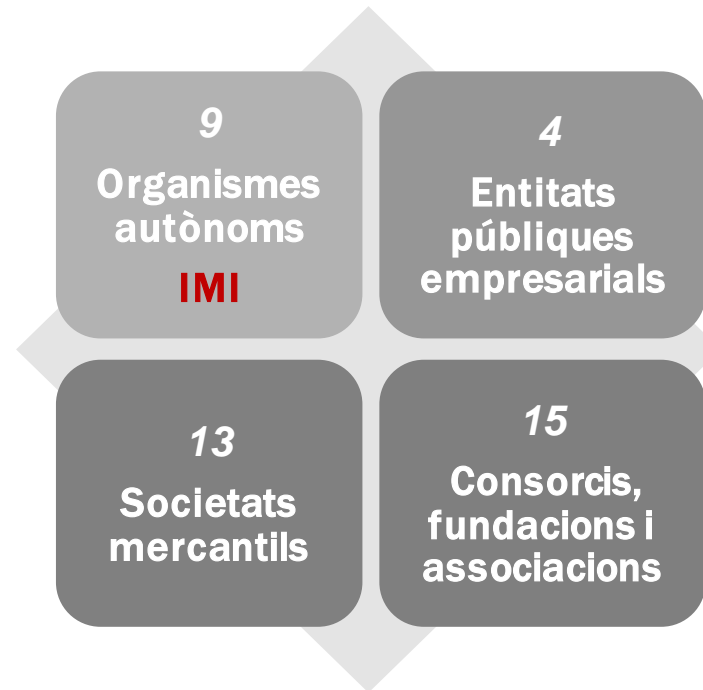
Organització executiva





02 ORGANITZACIÓ DE AJUNTAMENT BARCELONA

- Parcs i Jardins*
- Mercats*
- Hisenda*
- Biblioteques*
- Museus*



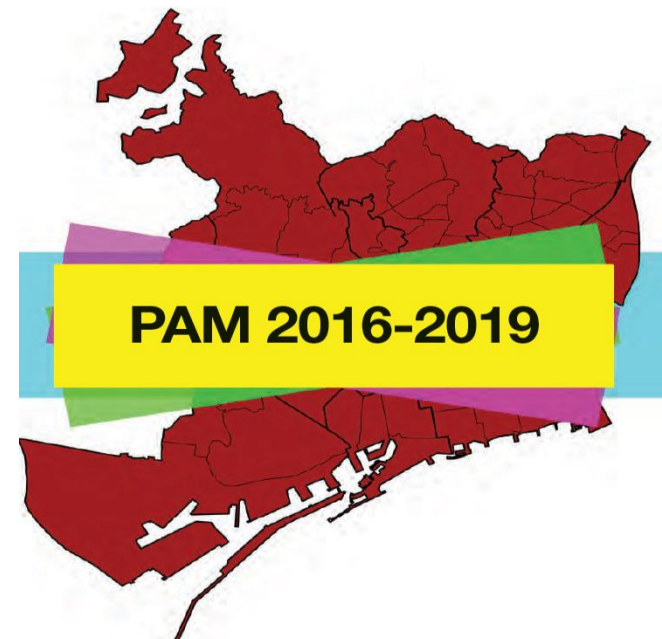
- Escoles Bressol*
- OAC's*
- Institut de Cultura*
- Centres Esportius*
- Aparcaments*



02 PAM (Pla Actuació Municipal 2016-2019)

- ✓ Eix 1. Una Barcelona **diversa** que asseguri el bon viure
- ✓ Eix 2. Una Barcelona amb **empenta** per a una economia plural
- ✓ Eix 3. Una Barcelona **més humana i en transició ecològica**
- ✓ Eix 4. Una Barcelona **participativa** que garanteixi el bon govern

**73
BARRIS,
UNA
BARCELONA**
CAP A LA CIUTAT DELS DRETS I LES OPORTUNITATS
Programa d'Actuació Municipal 2016-2019





03 D'on ve l'IMI?

L' IMI és un organisme autònom local de l'Ajuntament de Barcelona amb l' objectiu de subministrar tots els serveis de les Tecnologies de la Informació i Comunicació (TIC) a l'Ajuntament de Barcelona i als organismes i les empreses públiques que en depenen.

Abans 1990: Centre Ordinador Municipal (COM)

1990: Creació **Institut Municipal d'Informàtica**

1996: Funcions relacionades amb la **gestió, el control de qualitat i la tutela de la informació de base** (padró d'habitants, pla de la ciutat, etc.).



03 IMI com a principal proveïdor de solucions TIC

- ✓ Una organització **amb compromís de Servei**
- ✓ Una organització **proactiva i generadora de valor afegit**
- ✓ Una organització **propera i transparent, generadora de confiança**
- ✓ Un **referent de primera línia** en matèria de Sistemes d'Informació



- Anàlisi de la **viabilitat** de noves solucions tecnològiques.
- Definició de solucions i projectes.
- Execució de projectes, disseny dels serveis de manteniment.
- **Prestació del servei.**



03 IMI en l'entorn Municipal

Assignació, depenen de la **Gerència de Recursos**, a la **Primera Tinència d'Alcaldia** donant èmfasi al seu caràcter transversal dintre de l'organització:

1

Construcció de solucions TIC amb visió global des de la demanda individual de cada sector municipal

2

Assessorament en matèria TIC garantint els interessos de l'Ajuntament davant l'oferta del sector

3

Relació amb el **sector TIC** en representació de l'Ajuntament



03 L'activitat de l'IMI

Principals volumetries de l'actual model de gestió de serveis TIC



322

Edificis amb fibra òptica
(municipals)



7.800

Estacions de treball



1.700

Aplicacions



2 CPDs

(i 3 sales tècniques)



344

Servidors



2.425

Línies mòbils



6.668

Terminals telefonia fixa



38.217

Incidències resoltes
pel SAU en 1 any



16.500

Usuaris



746

Punts wifi



521

Km Fibra òptica



8.657.259

Intercanvis de dades
amb altres administracions
públiques



804.098

Tràmits Telemàtics
(Internet)



28.291

CartoBCN: Visites
amb descàrrega

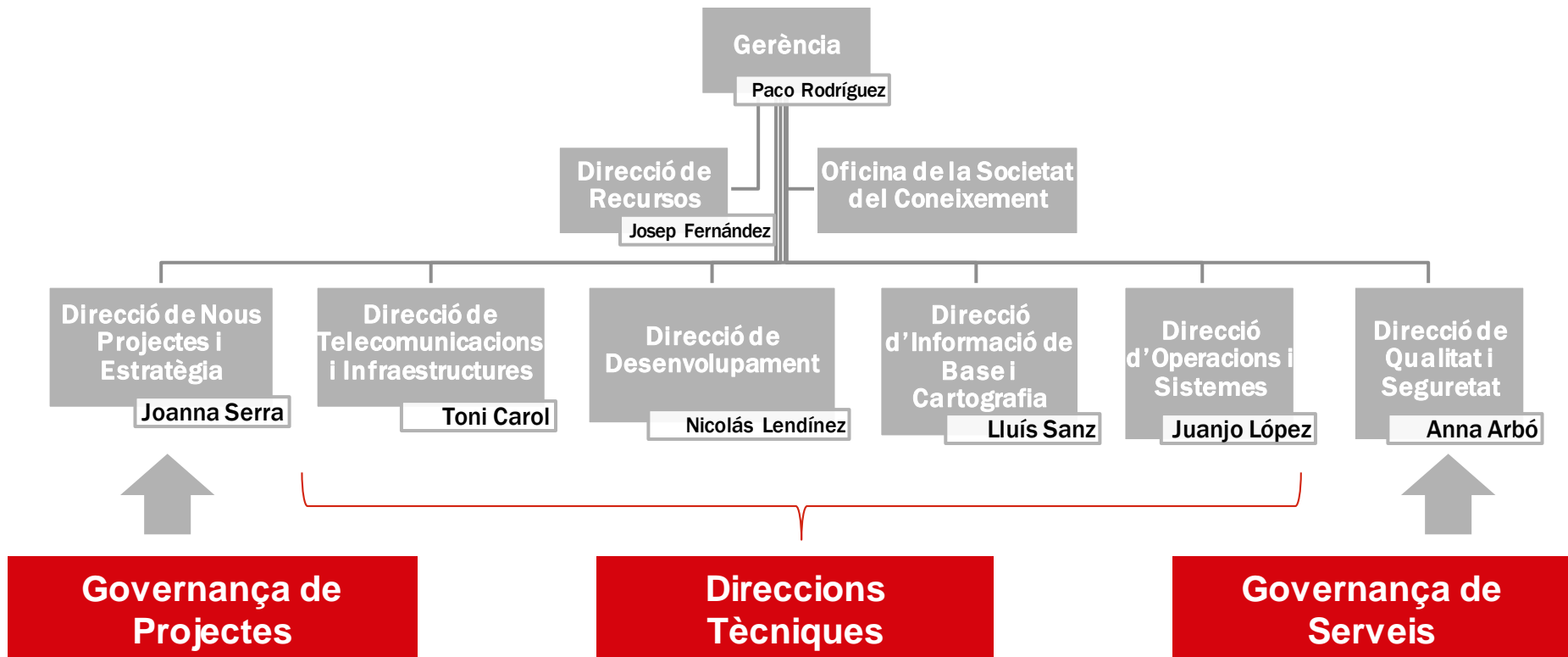


330

Datasets Oberts



03 Organigrama IMI





04 La transformació digital de l'Ajuntament

El **Pla de Transformació Digital** és el full de ruta dels projectes del Pla TIC de mandat, que inclou:

- ✓ Els plans sectorials de cada Gerència
- ✓ El pla tecnològic de l'IMI
- ✓ El pla de la Nova Llei de Procediment Administratiu

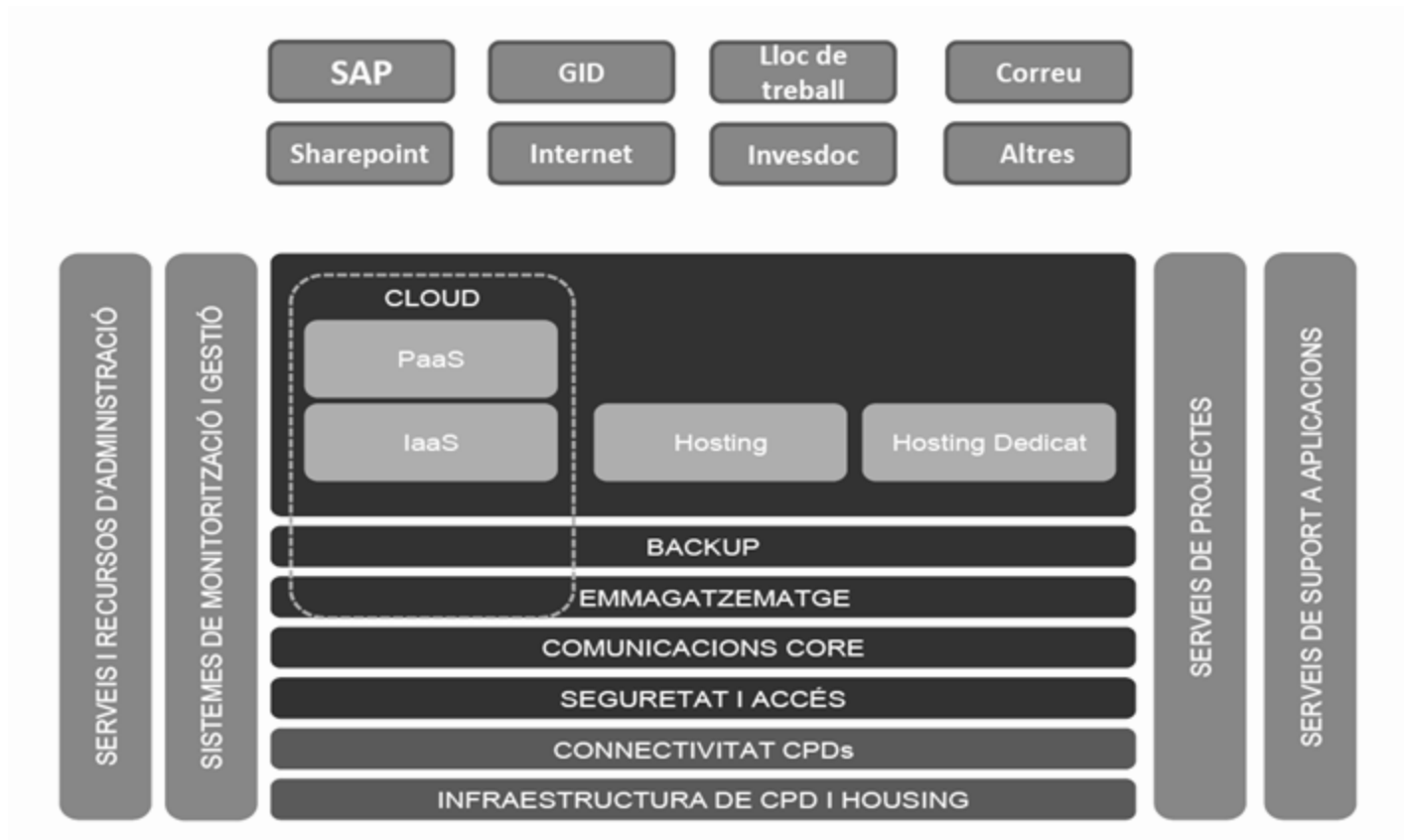
S'han identificat **set eixos de digitalització**, al voltant dels quals s'identificaran iniciatives:





04 CLOUD

Nou model aprovisionament infraestructures i gestió de la demanda inclou el **Cloud del CPD**.





04 Open Data

L'any 2011 es posa en funcionament el portal Open data de l'Ajuntament de Barcelona. Actualment hi ha disponibles:

- **330** datasets disponibles
- **1126** contant series històriques
- **2620** contant els diferents formats





04 Barcelona Smart City

El desenvolupament de Barcelona com a Smart City representa l'oportunitat de construir la **Barcelona del futur**. Un model amb base tecnològica però amb dos objectius clars:

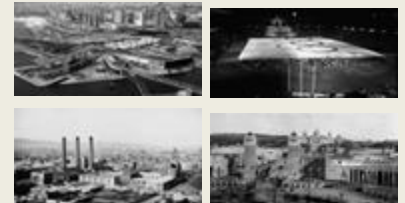
Millorar la vida de les persones

Generar creixement econòmic

- ✓ Ha pivotat el projecte amb una **visió holística de la ciutat** i s'han desenvolupat fins a **22 programes Smart City** per millorar infraestructures de telecomunicacions, energia, mobilitat, cultura, innovació, educació, salut, resiliència, etc.
- ✓ En aquest mandat l'orientació és cap a l'**empoderament de la ciutadania**, l'**equilibri territorial dels serveis** oferts per l'**Ajuntament** i la **sostenibilitat energètica**.



L'IMI, peça clau per dur a terme la transformació a llarg termini de la ciutat. La ciutat que volem ser els propers 20 o 30 anys.





Ajuntament
de Barcelona