

# Dades bàsiques de mobilitat

## Informe 2015



© Ajuntament de Barcelona  
Barcelona, 2016

Àrea d'Ecologia, Urbanisme i Mobilitat. Ajuntament de Barcelona.

<b>La ciutat</b> .....	<b>4</b>
<b>Les etapes/els desplaçaments</b> .....	<b>6</b>
2.1. Nombre de desplaçaments diaris segons l'EMEF 2015 .....	7
2.2. Nombre de desplaçaments diaris segons la DSM. ....	9
<b>La seguretat viària</b> .....	<b>11</b>
<b>La qualitat de l'aire</b> .....	<b>15</b>
<b>Els vianants</b> .....	<b>17</b>
<b>La bicicleta</b> .....	<b>20</b>
<b>El transport públic</b> .....	<b>24</b>
7.1. Dades de demanda (validacions) .....	25
7.2. Dades de l'oferta .....	26
<b>Els vehicles de motor</b> .....	<b>31</b>
8.1. La gestió del trànsit. ....	32
8.2. Places d'estacionament .....	36
8.3. Vehicles elèctrics .....	38

# La ciutat





	MUNICIPIIS	SUPERFÍCIE (km²)	HABITANTS	DENSITAT (hab. /km²)
<b>Província de Barcelona</b>	311	7.726	5.523.922	715
<b>Regió Metropolitana de Barcelona</b>	164	3.241	4.776.107	1.474
<b>Àrea Metropolitana de Barcelona</b>	36	636	3.213.775	5.054
<b>Barcelona</b>	1	101	1.604.555	15.887

5

Font: IDESCAT.INE.

HABITANTS	2011	2012	2013	2014	2015	%15/11	%15/14
<b>Població censada</b>	1.615.448	1.620.943	1.611.822	1.602.386	1.604.555	-0,7%	0,1%

Font: IDESCAT. Dades del padró continu d'habitants.

12,5% nens de 0-14 anys / 8,7% joves de 15-24 anys / 57,3% adults de 25-64 anys / 21,4% gent gran &gt;=65 anys.

VEHICLES	2011	2012	2013*	2014	2015	%15/12	%15/14
<b>Total</b>	976.345	964.428	914.511	916.522	928.512	-3,7%	1,3%
<b>Turismes</b>	591.733	584.848	564.194	564.700	570.345	-2,5%	1,0%
<b>Motos</b>	210.328	213.875	203.414	207.573	214.837	0,4%	3,5%
<b>Ciclomotors</b>	85.405	78.839	63.275	60.758	58.881	-25,3%	-3,1%
<b>Furgonetes</b>	31.831	29.810	41.875	42.869	43.948	47,4%	2,5%
<b>Camions</b>	26.111	25.094	22.044	21.171	20.763	-17,3%	-1,9%
<b>Altres vehicles</b>	30.937	31.962	19.709	19.451	19.738	-38,2%	1,5%

Font: Departament d'Estadística - Ajuntament de Barcelona.

\* Nota: al 2013 s'ha realitzat un canvi en la metodologia d'inventari del parc de vehicles.



# Les etapes/ els despla- çaments

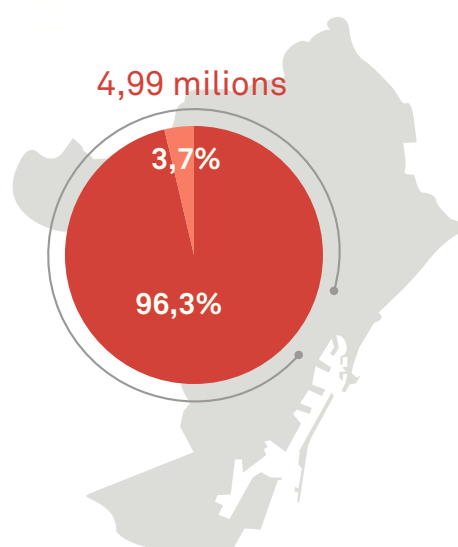
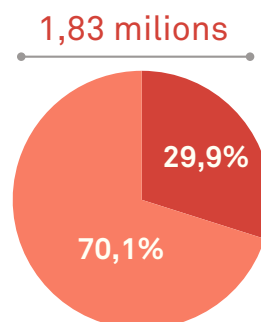




## 2.1. Nombre de desplaçaments diaris segons l'EMEF 2015

### Característiques de l'enquesta

- Enquesta telefònica a 9.490 individus a l'àmbit STI, de les quals 2.245 a la ciutat de Barcelona.
- No es tenen en compte els desplaçaments dels professionals del transport.
- No es tenen en compte els desplaçaments dels menors de 16 anys.



7

*Un desplaçament es correspon amb un únic motiu i pot tenir una o més etapes realitzades amb mitjans de transport diferents.*

■ Residents a BCN  
■ Residents resta RMB

DESPLAÇAMENTS	BCN-BCN	%	BCN-EX-TERNS	%	TOTAL	%
Residents a BCN	4.806.662	96,3%	548.363	29,89%	5.355.025	78,5%
Residents resta RMB	183.622	3,7%	1.286.352	70,11%	1.469.974	21,5%
Total	4.990.283	100%	1.834.716	100%	6.824.999	100%

REPARTIMENT MODAL	BCN-BCN	BCN-EXTERNS	TOTAL
No motoritzat	56% (55,6%)	2,9% (3,9%)	41,7% (41,1%)
Transport públic	29,6% (29,3%)	50,0% (52,4%)	35,1% (35,7%)
Transport privat	14,4% (15,0%)	47,1% (44,2%)	23,2% (23,1%)

TRANSPORT PRIVAT	BCN-BCN	BCN-EXTERNS	TOTAL
Cotxe	59,8% (56,2%)	84,8% (81,7%)	73,5% (69,6%)
Moto	39,3% (42,6%)	13,4% (15,8%)	25,2% (28,5%)
Altres	0,9% (1,2%)	1,8% (2,5%)	1,3% (1,9%)

Font: ATM i Ajuntament de Barcelona.  
Entre parèntesis els percentatges de l'any 2014.





## 2.2.

### Nombre de desplaçaments diaris segons la DSM

#### Característiques de l'estudi

- Una etapa és cadascun dels trajectes que es realitzen en un desplaçament combinant diversos mitjans de transport.
- Resultat de l'anàlisi de dades d'etapes de l'ATM, de les espires de detecció de la ciutat, activitat turística, transport escolar, aforaments de composició del trànsit, aforaments de bicicletes i de vianants.
- No es tenen en compte els desplaçaments de menys de 5 minuts.

9

								% MITJÀ	
TOTALS (*)	2011	2012	2013	2014	2015	%15/14	%15/12	2015	2012
Transport públic	3.127	3.011	3.012	3.056	3.127	2,30%	3,84%	39,6%	39,1%
Transport privat	2.088	2.057	2.028	2.014	2.061	2,34%	0,20%	26,1%	26,7%
A peu	2.500	2.518	2.496	2.483	2.565	3,27%	1,85%	32,5%	32,7%
En bicicleta	118	124	127	136	145	6,29%	16,95%	1,8%	1,6%
Total	7.833	7.710	7.662	7.690	7.897	2,70%	2,43%	100%	100%

								% MITJÀ	
INTERNS (*)	2011	2012	2013	2014	2015	%15/14	%15/12	2015	2012
Transport públic	1.700	1.628	1.629	1.648	1.687	2,33%	3,61%	33,3%	32,9%
Transport privat	888	882	867	865	879	1,71%	-0,32%	17,4%	17,8%
A peu	2.303	2.319	2.294	2.283	2.359	3,35%	1,73%	46,6%	46,9%
En bicicleta	109	115	117	127	135	6,29%	17,19%	2,7%	2,3%
Total	4.999	4.944	4.908	4.922	5.060	2,80%	2,34%	100%	100%

10

								% MITJÀ	
CONNEXIÓ (*)	2011	2012	2013	2014	2015	%15/14	%15/12	2015	2012
Transport públic	1.427	1.383	1.383	1.408	1.440	2,27%	4,10%	50,8%	50,0%
Transport privat	1.200	1.174	1.161	1.149	1.181	2,81%	0,59%	41,6%	42,5%
A peu	198	199	202	201	206	2,35%	3,31%	7,2%	7,2%
En bicicleta	9	9	9	10	10	6,29%	14,78%	0,4%	0,3%
Total	2.834	2.765	2.754	2.767	2.837	2,51%	2,59%	100%	100%

Font: Direcció de Serveis de Mobilitat - Ajuntament de Barcelona.

\* Dades expressades en milers.

# La seguretat viària





VÍCTIMES	2011	2012	2013	2014	2015	%15/12	%15/14
Morts	31	30	22	31	27	-10,0%	-12,9%
Ferits (total)	10.309	10.985	11.357	11.370	11.794	7,4%	3,7%
Ferits lleus	10.091	10.736	11.098	11.119	11.595	8,0%	4,3%
Ferits greus	218	249	259	251	199	-20,1%	-20,7%
Total	10.340	11.015	11.379	11.401	11.821	7,3%	3,7%

12

VÍCTIMES de col·lectius vulnerables (vianants, ciclistes i motoristes)	2011	2012	2013	2014	2015	%15/12	%15/14
Morts	27	29	21	28	23	-20,7%	-17,9%
Ferits greus	205	224	238	236	182	-18,8%	-22,9%
Ferits lleus	7.038	7.422	7.519	7.884	8.572	15,5%	8,7%
Total de víctimes vulnerables	7.270	7.675	7.778	8.148	8.777	14,4%	7,7%

ACCIDENTS AMB VÍCTIMES	2011	2012	2013	2014	2015	%15/12	%15/14
Rondes	514	508	578	529	618	21,7%	16,8%
Ciutat	7.432	7.911	8.017	8.235	8.478	7,2%	3,0%
Total	7.946	8.419	8.595	8.764	9.096	8,0%	3,8%

TIPUS DE VEHI- CLE ACCIDENTAT	2011	2012	2013	2014	2015	%15/12	%15/14
<b>Turisme</b>	6.317	6.882	7.060	6.848	7.126	3,5%	4,1%
<b>Motocicleta</b>	4.445	4.791	5.087	5.418	5.762	20,3%	6,3%
<b>Ciclomotor</b>	1.340	1.274	1.130	1.185	1.049	-17,7%	-11,5%
<b>Furgoneta</b>	1.005	1.013	1.042	1.008	1.058	4,4%	5,0%
<b>Camió</b>	316	260	281	263	281	8,1%	6,8%
<b>Taxi</b>	822	998	888	968	958	-4,0%	-1,0%
<b>Bicicleta</b>	491	677	609	672	681	0,6%	1,3%
<b>Altres</b>	529	555	573	573	620	11,7%	8,2%
<b>Total</b>	15.265	16.450	16.670	16.935	17.535	6,6%	3,5%

TIPUS D'ACCIDENT	2011	2012	2013	2014	2015	%15/12	%15/14
<b>Abast</b>	1.918	2.387	2.286	2.290	2.365	-0,9%	3,3%
<b>Atropellament</b>	1.153	1.118	1.134	1.125	1.190	6,4%	5,8%
<b>Caiguda (dues rodes)</b>	855	928	998	1.048	955	2,9%	-8,9%
<b>Col·lisió frontolateral</b>	1.676	1.839	1.818	1.820	1.840	0,1%	1,1%
<b>Col·lisió lateral</b>	1.854	1.979	1.977	2.029	2.200	11,2%	8,4%
<b>Xoc contra objecte fix</b>	322	318	303	293	312	-1,9%	6,5%

CAUSES DELS ACCIDENTS	2011	2012	2013	2014	2015	%15/12	%15/14
Canvi de carril sense precaució	636	673	664	717	703	4,5%	-2,0%
Desobeir altres senyals	536	591	573	595	577	-2,4%	-3,0%
Desobeir semàfors	760	837	875	797	837	0,0%	5,0%
Gir carril indegut o sense precaució	881	915	1.002	1.027	1.125	23,0%	9,5%
Manca d'atenció en la conducció	1.310	1.421	1.540	1.415	1.495	5,2%	5,7%
No respectar distància	940	1.049	1.004	1.128	1.095	4,4%	-2,9%
No respectar pas de vianants	345	354	357	327	355	0,3%	8,6%

Font: Guàrdia Urbana.



# La qualitat de l'aire





CONTAMINACIÓ	Valor límit Mitjana anual (VL <sub>a</sub> )	2011	2012	2013	2014	2015	%15/12	%15/14
PM <sub>10</sub> (µg/m <sup>3</sup> )	40	34	32	25	25	29	-9,38%	16%
NO <sub>2</sub> (µg/m <sup>3</sup> )	40	48	44,1	40	39	43	-2,49%	10,26%
Ozó (µg/m <sup>3</sup> )	-	40	44,1	47	46	46	4,31%	0%
CO (mg/m <sup>3</sup> )	-	0,5	0,5	0,4	0,4	0,5	0%	25%

16

CONTAMINACIÓ	Superacions VLh	2011	2012	2013	2014	2015	%15/12	%15/14
PM <sub>10</sub> (µg/m <sup>3</sup> )*	nre. estacions >40 µgr/m <sup>3</sup> anual o bé nre. estacions amb >18 vegades l'any de superació del valor límit horari VLh (límit 200 µgr/m <sup>3</sup> )	1	1	0	0	0	-100%	-
	Superacions estació més desfavorable	43	48	7	19	22	-54,17%	15,79%
NO <sub>2</sub> (µg/m <sup>3</sup> )	nre. estacions >40 µgr/m <sup>3</sup> anual o bé nre. estacions amb >35 vegades l'any de superació del valor límit diari VLd (límit 50 µgr/m <sup>3</sup> )	4	4	2	2	4	0,00%	-
	Superacions estació més desfavorable	66	61	56	52	56	-8,20%	7,69%
Ozó (µg/m <sup>3</sup> ) Superac. Màxim 8-horari. Dies	120 µg/m <sup>3</sup>	5	5	13	11	21	320%	90,91%
CO (mg/m <sup>3</sup> ) Superac. Màxim 8-horari. Estacions	10 µg/m <sup>3</sup>	0	0	0	0	0	-	-

Font: Agència de Salut Pública de Barcelona.

# Els vianants





DESPLAÇAMENTS DIARIS A PEU	2012	%	2013	%	2014	%	2015 (*)	%	%15/12	%15/14
<b>A peu</b>	2.517.701	32,66%	2.495.843	32,57%	2.483.497	32,57%	2.564.686	32,60%	1,87%	3,27%

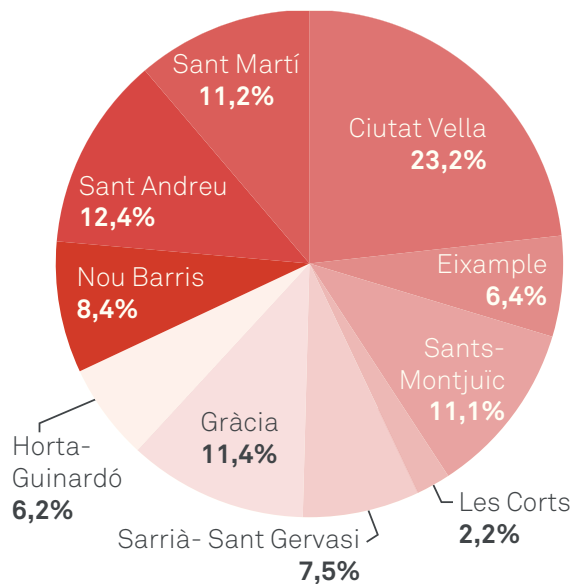
Font: D.S.de Mobilitat i DOyMO. % sobre total desplaçaments diaris a Barcelona.

\* El 94,8% són desplaçaments interns.

ZONES DE VIANANTS Superfície topogràfica (ha)	2012	2013	2014	2015	%15/12	%15/14
<b>CIUTAT VELLA</b>	23,52	24,11	27,59	28,12	19,5%	1,9%
<b>L'EIXAMPLE</b>	6,72	6,72	7,19	7,76	15,5%	7,9%
<b>SANTS-MONTJUÏC</b>	4,02	4,02	12,55	13,47	234,8%	7,3%
<b>LES CORTS</b>	2,19	2,19	2,51	2,63	20,2%	4,9%
<b>SARRIÀ - SANT GERVASI</b>	3,81	3,81	7,64	9,02	137,0%	18,0%
<b>GRÀCIA</b>	5,44	5,44	6,13	13,82	153,9%	125,5%
<b>HORTA-GUINARDÓ</b>	4,13	4,13	4,78	7,47	80,7%	56,1%
<b>NOU BARRIS</b>	6,75	6,75	6,90	10,13	50,1%	46,9%
<b>SANT ANDREU</b>	8,07	8,32	14,29	14,97	85,5%	4,8%
<b>SANT MARTÍ</b>	10,63	10,73	13,50	13,59	27,8%	0,7%
<b>Total</b>	75,29	76,23	103,08	120,98	60,7%	17,4%

Font: Departament del Pla de la ciutat (IMI).

Al 2015 hi ha un canvi en la metodologia de l'inventari de les zones de vianants.



19

SUPERFÍCIE DESTINADA AL VIANANT	2012	2013	2014	2015	%15/12	%15/14
Superficie útil (km²)	15,81	15,85	16,18	16,83	6,5%	4,0%
Superficie (km²) voreres	9,279	9,285	9,342	9,81	5,7%	5,0%

Font: Direcció de Serveis de Mobilitat - Ajuntament de Barcelona i Anuari Estadístic.

PUNTS DE CONTROL/PILONS	2012	2013	2014	2015	%15/12	%15/14
Nre. zones controlades	21	21	22	23	9,5%	4,5%
Nre. punts de control entrades	75	73	65	63	-16,0%	-3,1%
Sortides	38	37	2	1	-97,4%	-50,0%

Font: Direcció de Serveis de Mobilitat - Ajuntament de Barcelona.



# La bicicleta







DESPLAÇAMENTS DIARIS EN BICICLETA	2011	2012	2013	2014	2015	%15/12	%15/14
Bicicleta	118.151	124.333	126.502	136.440	145.022	16,6%	6,3%
% sobre total dels desplaçaments	1,51%	1,61%	1,65%	1,77%	1,78%	10,6%	0,6%
Desplaçaments en Bicing	44.217	49.282	43.633	40.709	34.258	-30,5%	-15,8%
Desplaçaments en "e_Bicing" *	-	-	-	-	147	-	-
% Bicing sobre total bicicleta	37,42%	39,64%	34,49%	29,84%	23,62%	-40,4%	-20,8%

Font: Direcció de Serveis de Mobilitat - Ajuntament de Barcelona i DOyMO.

\* L'e\_Bicing es posa en servei al gener del 2015.

21

VIALS CONDICIONATS PER A CIRCULACIÓ DE BICICLETES	2011	2012	2013	2014	2015	%15/12	%15/14
Km de carril bici *	93,6	97	104,9	116,0	120,0	23,7%	3,5%
Km de zona 30	420	420	436	442	442	5,2%	0,1%
Total	514	517	541	558	562	8,7%	0,8%

Font: Direcció de Serveis de Mobilitat - Ajuntament de Barcelona i DOyMO.

\* Des del 2011 es comptabilitzen els km en un sol sentit.

APARCAMENT PER A BICICLETES	2011	2012	2013	2014	2015	%15/12	%15/14
Aparcaments en superfície	21.673	22.245	22.350	23.559	24.589	10,5%	4,4%
Aparcaments subterranis	1.142	1.157	1.157	1.088	1.101	-4,8%	1,2%

Font: BSM, BAMSA, SABA i Direcció de Serveis de Mobilitat - Ajuntament de Barcelona.

BICING	2011	2012	2013	2014	2015	%15/12	%15/14
Nre. abonats Bicing	121.819	113.787	98.786	96.250	95.168	-16,4%	-1,1%
Nre. abonats e_Bicing	-	-	-	-	5.153	-	-
Nre. viatges Bicing	14.439.902	16.168.610	14.211.750	13.349.000	12.504.000	-22,7%	-6,3%
Nre. viatges e_Bicing	-	-	-	-	53.475	-	-

Font: BSM.

\* L'e\_Bicing es posa en servei al gener del 2015.

ACCIDENTS AMB BICI IMPLICADA	2011	2012	2013	2014	2015	%15/12	%15/14
Bicicleta	491	677	609	672	681	0,59%	1,34%

Font: GUB.



## Plànol carrils bici i zones 30



23

# El transport públic





## 7.1.

### Dades de demanda (validacions)

Dades totals del sistema de transport públic col·lectiu (viatges en milions/any)

OPERADOR	2011	2012	2013	2014	2015	%15/12	%15/14
Bus TMB	188,4	179,9	183	184,3	187,8	4,4%	1,9%
Metro	389,0	373,5	369,9	375,7	385,0	3,1%	2,5%
FGC	80,5	75,0	75,5	77,2	79,7	6,3%	3,2%
Rodalies RENFE	106,2	105,9	105,1	105,2	106,4	0,5%	1,1%
Altres bus	147,2	141,5	142,6	148,6	154,4	9,1%	3,9%
Tramvia	24,2	23,7	23,8	24,5	25,4	7,2%	3,7%
Total	935,5	899,5	899,9	915,5	938,7	4,4%	2,5%

Font: TMB, FGC, RENFE i ATM.

23,2 milions de nous viatgers al 2015.

ZONA BUS	2011	2012	2013	2014	2015	%15/12	%15/14
Nombre d'operacions estacionaments*	85.678	91.569	104.639	108.034	108.697	18,7%	0,6%

\* Inclou les operacions de la zona blava de bus i aparcaments de zona bus.

BUS TURÍSTIC-BITLLETS	2011	2012	2013	2014	2015	%15/12	%15/14
Bitllets	2.328.717	2.354.169	2.431.527	2.394.564	2.422.699	2,9%	1,2%

Font: TMB i EMT.

BUS NOCTURN	2011	2012	2013	2014	2015	%15/12	%15/14
Viatgers	5.996.243	5.938.558	5.975.802	6.201.278	6.533.917	10,0%	5,4%

Font: ATM.

TAXI	2011	2012	2013	2014	2015	%15/12	%15/14
Passatgers (milions)*	100	95,8	93,2	91,3	92,5	-3,4%	1,3%

Font: BSM.

26

## 7.2. Dades de l'oferta

BUS TMB	2011	2012	2013	2014	2015	%15/12	%15/14
Longitud línies TMB (km)	936,0	890,03	878,98	870,77	873,18	-1,9%	0,3%
Nombre de línies TMB	106,0	102,0	102,0	100,0	100,0	-2,0%	0,0%
Parades TMB	2615	2591	2562	2544	2548	-1,7%	0,2%
Km de carril bus	132,0	141,9	151,4	156,7	160,8	13,3%	2,6%
Velocitat comercial mitjana	11,9	12,1	12,6	12,2	12,1	0,3%	-0,4%
Nombre d'autobusos TMB	1064	1072	1065	1070	1060	-1,1%	-0,9%

Font: TMB i Direcció de Serveis de Mobilitat - Ajuntament de Barcelona.  
El 100% dels autobusos són accessibles. Existeixen 47 busos de barri.





METRO	2011	2012	2013	2014	2015	%15/12	%15/14
Longitud línies METRO (km)	102,59	102,59	102,59	102,59	102,59	0,0%	0,0%
Nombre de línies METRO	8	8	8	8	8	0,0%	0,0%
Estacions METRO	141	141	141	141	141	0,0%	0,0%
Vehicles per quilòmetre (milions)	90,59	85,23	84,30	83,16	82,30	-3,4%	-1,0%

27

Font: TMB.

El 85,8% de les estacions de metro són accessibles.

RODALIES RENFE	2011	2012	2013	2014	2015	%15/12	%15/14
Longitud línies (km)*	552,0	552,0	552,0	552,0	535,0	-3,1%	-3,1%
Nombre de línies	6	6	6	6	6	0,0%	0,0%
Estacions	122	122	122	122	122	0,0%	0,0%
Trens per quilòmetre (milions)	17,64	17,53	17,70	17,80	17,89	2,1%	0,5%

Font: RENFE.

\* Al 2015 RENFE actualitza les dades del seu inventari.

XARXA FGC	2011	2012	2013	2014	2015	%15/12	%15/14
Longitud línies (km)	143,3	143,3	143,3	143,3	146,0	1,9%	1,9%
Nombre de serveis	4	4	4	4	4	0,0%	0,0%
Estacions	75	75	75	75	78	4,0%	4,0%
Vehicles per quilòmetre (milions)	33,27	31,38	30,00	31,44	32,32	3,0%	2,8%

Font: FGC.

El 97,4% de les estacions de FGC són accessibles.

28

TRAMVIA	2011	2012	2013	2014	2015	%14/11	%14/13
Longitud (km) *	29,1	29,1	29,1	29,1	29,1	0,0%	0,0%
Nombre de parades	55	55	55	56	56	1,8%	1,8%
Nombre de línies	6	6	6	6	6	0,0%	0,0%

Font: ATM.

\* Longitud de la línia en els dos sentits.

BUS NOCTURN	2011	2012	2013	2014	2015	%15/12	%15/14
Línies	17	17	17	17	17	0,0%	0,0%
Nombre de vehicles	130	130	130	130	130	0,0%	0,0%

Font: ATM.

\* Al 2015 RENFE actualitza les dades del seu inventari.



TAXI	2011	2012	2013	2014	2015	%15/12	%15/14
Nombre de taxis	10.480	10.523	10.523	10.523	10.523	0,0%	0,0%
Nombre de parades	183	186	203	225	238	28,0%	5,8%
Conductors	13.249	13.297	13.230	13.154	13.170	-1,0%	0,1%

Font: Institut Metropolità del Taxi.

29

ZONA BUS	2011	2012	2013	2014	2015	%15/12	%15/14
Nombre de places d'estacionament	117	115	120	126	132	14,8%	4,8%
Nombre de places de parada	59	59	65	71	66	11,9%	-7,0%

Font: BSM.

\_\_\_\_\_



# Els vehicles de motor







## 8.1. La gestió del trànsit

### Intensitat mitjana diària de vehicles

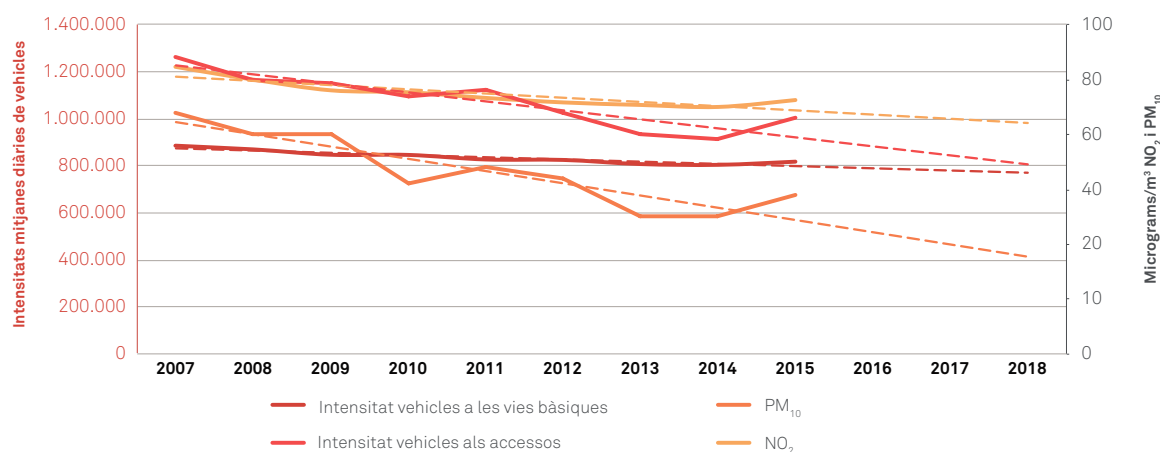
IMD veh/dia	2011	2012	2013	2014	2015	%15/12	%15/14
<b>Accessos</b>	1.088.546	1.069.386	1.058.643	1.050.109	1.079.523	0,9%	2,8%
<b>Vies mar-muntanya</b>	494.485	490.867	479.017	478.677	488.911	-0,4%	2,1%
<b>Vies transversals</b>	332.250	333.922	328.206	325.255	328.506	-1,6%	1,0%
<b>Total vies principals</b>	826.735	824.789	807.223	803.933	817.417	-0,9%	1,7%
<b>Ronda de Dalt</b>	163.513	161.025	158.202	156.098	163.280	1,4%	4,6%
<b>Ronda del Litoral</b>	102.988	102.396	102.425	101.544	103.949	1,5%	2,4%
<b>Total rondes</b>	266.501	263.421	260.627	257.642	267.229	1,4%	3,7%

32

Font: Direcció de Serveis de Mobilitat - Ajuntament de Barcelona.

\* Al 2015 RENFE actualitza les dades del seu inventari.

### Evolució de la intensitat de trànsit als accessos i vies bàsiques i contaminants PM<sub>10</sub> i NO<sub>2</sub>





## Velocitats

VELOCITAT (km/h)	2011	2012	2013	2014	%14/11	%14/13
<b>Vies connectivitat externa</b>	24,0	23,6	23,5	22,9	-4,6%	-2,6%
<b>Vies mar-muntanya</b>	16,4	16,8	17,1	17,0	3,7%	-0,6%
<b>Vies transversals</b>	22,5	23,3	23,3	22,8	1,3%	-2,1%
<b>Mitjana de ciutat</b>	20,6	20,9	21,0	20,6	0,0%	-1,9%
<b>Rondes</b>	54,7	59,9	59,5	59,2	8,2%	-0,5%

Font: Direcció de Serveis de Mobilitat - Ajuntament de Barcelona.

Durant el 2015 s'ha desplegat un nou sistema de control de velocitats, les dades no són comparables a les dels darrers anys, per això a partir del 2016 s'iniciarà una nova sèrie de dades comparables entre si.



## Elements de gestió del trànsit

	2009	2010	2011	2012	2013	2014	2015	%15/12	%15/14
<b>Centrals de regulació (**)</b>	50	51	55	55	55	38	0	-100%	-100%
<b>Cruïlles semaforitzades</b>	1.702	1.713	1.721	1.727	1.730	1.734	1.747	1,2%	0,7%
<b>Cruïlles centralitzades</b>	1.249	1.295	1.489	1.517	1.529	1.526	1.560	2,8%	2,2%
<b>Cruïlles LED equipades amb SAI</b>	542	730	1.000	1.015	1.039	1.066	1.112	9,6%	4,3%
<b>Cruïlles amb semàfor per a invidents</b>	440	699	943	990	1.015	1.077	1.138	14,9%	5,7%
<b>Semàfors totals</b>	38.346	41.095	35822*	36.127	36.185	36.492	37.016	2,5%	1,4%
<b>Semàfors LED</b>	14.331	24.001	21038*	21.516	21.965	22.654	23.828	10,7%	5,2%
<b>Punts de control de pas de semàfor en vermell</b>	10	10	17	17	17	17	17	0,0%	0,0%
<b>Càmeres de supervisió del trànsit</b>	160	163	165	168	172	172	169	0,6%	-1,7%
<b>Senyals variables de carrils reversibles</b>	48	48	48	48	48	48	48	0,0%	0,0%
<b>Senyals variables de codi</b>	33	33	33	33	33	33	47	42,4%	42,4%
<b>Panells informatius d'aparcaments</b>	10	8	8	8	8	8	8	0,0%	0,0%
<b>Panells informatius d'estat del trànsit</b>	58	61	63	63	63	63	66	4,8%	4,8%
<b>Carril multiús (km)</b>	5,5	5,5	6,8	6,8	6,8	6,8	7,7	14,1%	14,1%
<b>Carrils reversibles (km)</b>	3,5	3,5	3,5	3,5	3,5	3,5	3,5	0,0%	0,0%

34

	2009	2010	2011	2012	2013	2014	2015	%15/12	%15/14
<b>Estacions detectores amb espires</b>	325	363	443	444	444	444	446	0,5%	0,5%
<b>Estacions detectores amb detectors infraroigs</b>	29	29	29	29	29	29	27	-6,9%	-6,9%
<b>Estacions detectores amb visió artificial</b>	2	2	16	15	15	15	15	0,0%	0,0%
<b>Estacions detectores amb tecnologia Bluetooth</b>	-	-	14	33	54	75	90	172,7%	20,0%
<b>Estacions detectores amb tecnologia TAG</b>	-	-	0	6	70	91	91	1416,7%	0,0%
<b>Estacions detectores de bicicletes</b>	-	-	-	-	-	35	66	-	88,6%
<b>Accessos rondes controlats remotament</b>	3	3	3	7	12	16	24	242,9%	50,0%

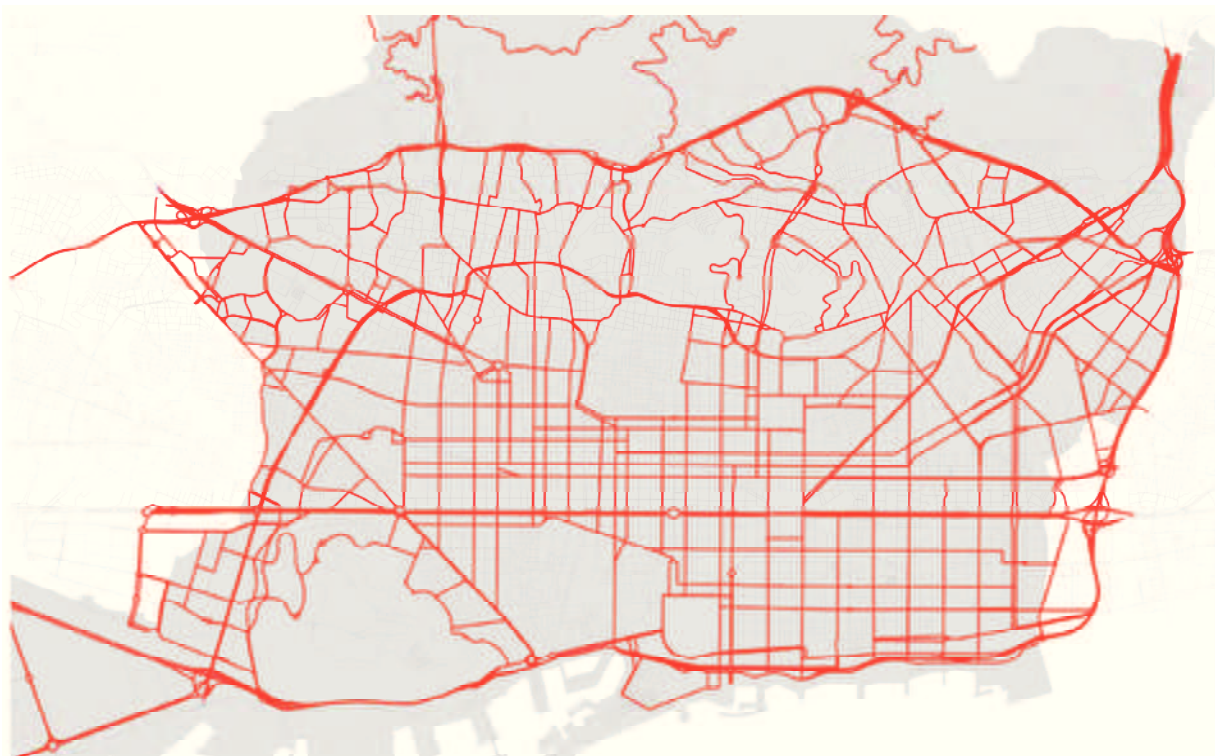
35

Font: Direcció de Serveis de Mobilitat - Ajuntament de Barcelona.

(\*) Al 2011 es comença a no comptabilitzar els dispositius per a invidents com a semàfors.

(\*\*) Al 2014 s'inicia un procés d'eliminació de centrals de regulació.

## La xarxa bàsica aprovada en el Decret d'Alcaldia de 16 de novembre de 2005





## 8.2. Places d'estacionament

### En calçada

COTXES	2011	2012	2013	2014	2015	%15/12	%15/14
Àrea Blava	10.190	10.190	9.280	8.850	8.566	-15,9%	-3,2%
Àrea Verda preferent resident	40.244	40.876	36.527	35.647	36.208	-11,4%	1,6%
Àrea Verda exclusiva resident	3.986	3.990	3.461	3.392	3.307	-17,1%	-2,5%
No regulat	75.446	75.446	75.446	74.224	73.200	-3,0%	-1,4%
Altres reserves (inclòs PMR)	6.062	6.384	7.379	8.317	8.524	33,5%	2,5%
<b>En calçada</b>	<b>135.928</b>	<b>136.886</b>	<b>132.093</b>	<b>130.430</b>	<b>129.805</b>	<b>-5,2%</b>	<b>-0,5%</b>

Font: BSM.

MOTOCICLETES	2011	2012	2013	2014	2015	%15/12	%15/14
Places	54.018	55.076	59.723	64.468	66.289	19,3%	7,9%
Calçada	-	-	-	59.964	61.150	-	2,0%
Vorera	-	-	-	4.504	5.139	-	14,1%

Font: Direcció de Serveis de Mobilitat - Ajuntament de Barcelona.

DISTRIBUCIÓ MERCADERIES	2011	2012	2013	2014	2015	%15/12	%15/14
Càrrega i descàrrega	11.853	11.368	10.719	10.631	10.319	-10,3%	-0,8%

Font: Direcció de Serveis de Mobilitat - Ajuntament de Barcelona.

## Fora de calçada

COTXES	2011	2012	2013	2014	2015	%15/12	%15/14
<b>Veïns</b>	416.237	417.643	418.625	419.971	421.111	0,8%	0,3%
<b>Públics</b>	141.902	141.902	142.863	142.865	143.009	0,8%	0,1%
<b>Reservats</b>	81.855	83.358	84.619	85.952	86.325	3,6%	0,4%
<b>Solars</b>	14.294	14.117	14.117	13.867	13.867	-1,8%	0,0%
<b>Fora calçada</b>	654.288	657.020	660.224	662.655	664.312	1,1%	0,3%

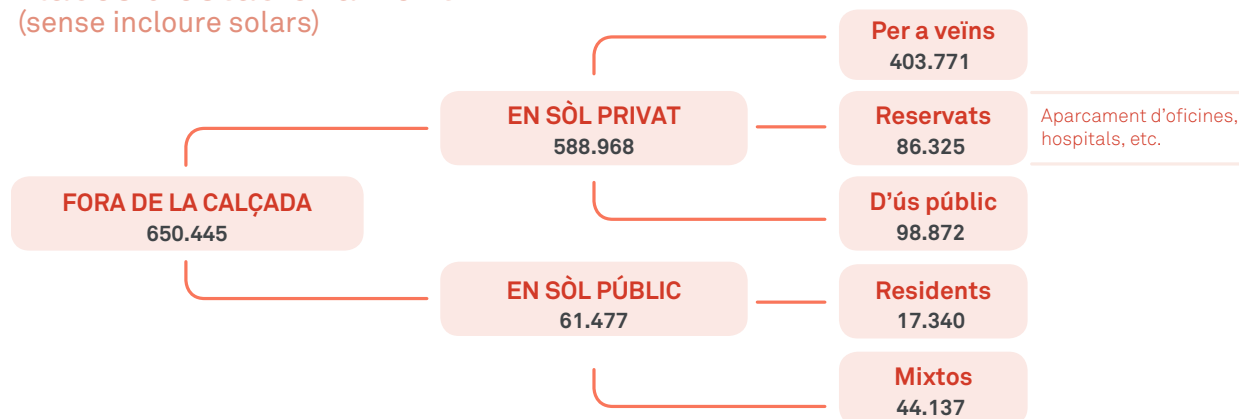
Font: BSM.

37

FORA DE CALÇADA (sense solars)	2011	2012	2013	2014	2015	%15/12	%15/14
<b>Per a ús públic</b>	141.902	141.902	142.863	142.685	143.009	0,8%	0,2%
<b>Per a ús privat (incloent els reservats)</b>	498.092	501.001	503.244	505.923	507.436	1,3%	0,3%
<b>Total</b>	639.994	642.903	646.107	648.788	650.445	1,2%	0,3%

Font: BSM.

## Places d'estacionament (sense incloure solars)



Font: BSM.



## 8.3. Vehicles elèctrics

### Flota pública de vehicles elèctrics

	2011	2012	2013	2014	2015	%15/12	%15/14
<b>Motos elèctriques</b>	9	13	26	28	45	246,2%	60,7%
<b>Escombradora o fregadora</b>	2	2	2	2	2	0,0%	0,0%
<b>Turismes</b>	3	14	14	24	27	92,9%	12,5%
<b>Furgonetes</b>	254	265	266	273	297	12,1%	8,8%
<b>Total</b>	268	294	308	327	371	26,2%	13,5%

Font: Plataforma Live.

### Punts de recàrrega de vehicles elèctrics

	2011	2012	2013	2014	2015	%15/12	%15/14
<b>Subterrànies</b>	121	127	131	203	379	198,4%	86,7%
<b>Superfície</b>	63	121	132	128	167	38,0%	30,5%
<b>Total</b>	184	248	263	331	546	120,2%	65,0%

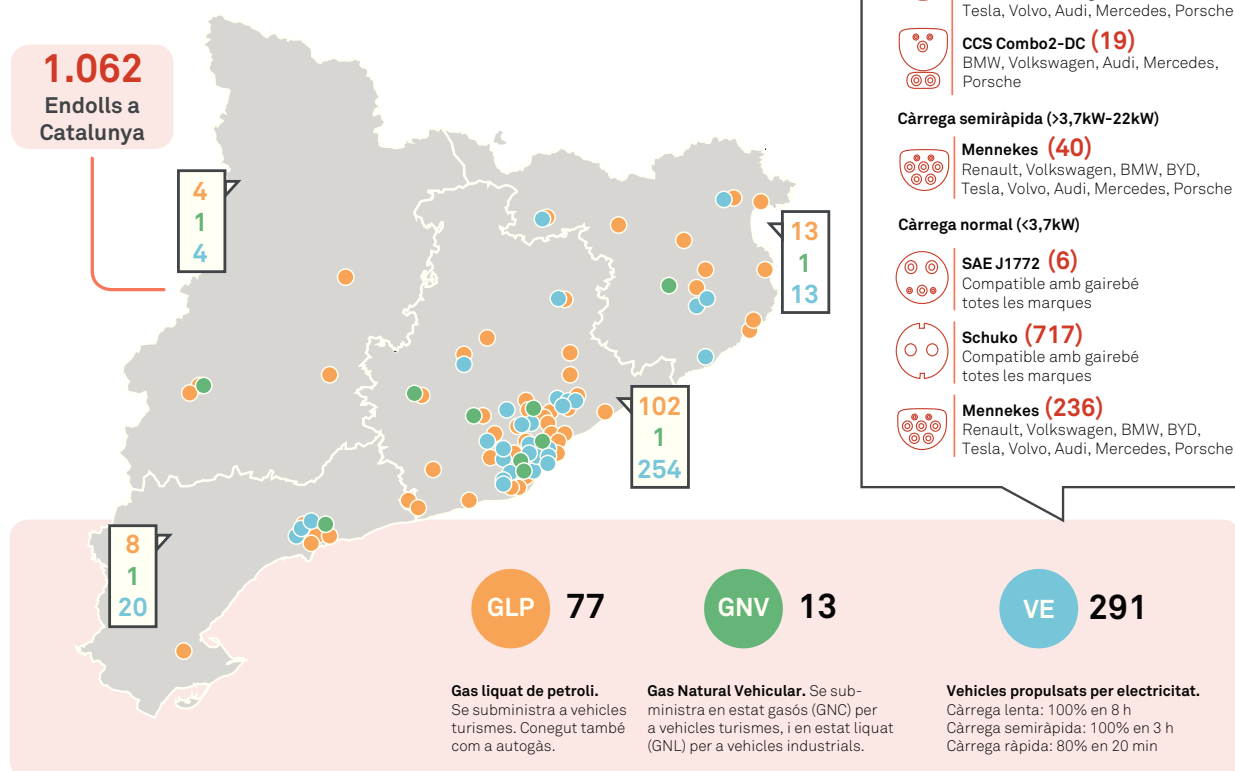
Font: ICAEN.

**L'any 2015, el total de punts de recàrrega es distribueix:**

- 498 de recàrrega convencional
- 12 recàrrega semiràpida
- 36 recàrrega ràpida

## Punts de recàrrega a Catalunya

Cada ubicació pot contenir més d'un en-doll. El mapa només reflecteix les estacions de recàrrega ràpida i semiràpida per a vehicles elèctrics i els assortidors de GLP i GNV.



Font: Institut Català d'Energia.



