



GUIA

d'entitats i serveis

**per a persones
amb discapacitat
del districte de Nou Barris**

Ajuntament de
Barcelona



ÍNDEX

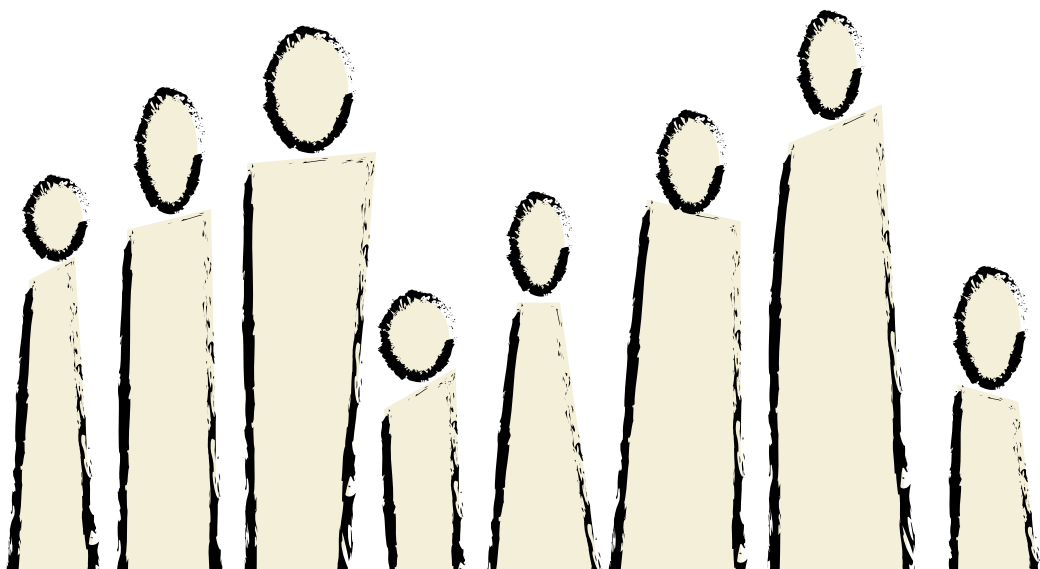
ENTITATS

ASENDI NB (Associació per la Sensibilització Envers la Discapacitat Nou Barris)	6
Associació Can Ensenya	8
Associació Catalana d'Afectats de Fibromiàlgia ACAF (Seu de Nou Barris).....	10
AFEM - Associació de Famílies per la Salut Mental de Nou Barris.....	12
Club d'Atletisme Nou Barris	14
FRATER - Fraternitat Cristiana de Persones amb Discapacitat	16
Fundació per a la Promoció del Deportista Adaptat - Adapta2	18
Club Esportiu Torre Baró	20

SERVEIS

Banc Solidari de Material Ortopèdic	24
Centre Educació Especial Sant Joan de la Creu	26
Centre d'Educació Especial Josep Pla.....	28

Centre Ocupacional Can Carreras – ASPROSEAT.....	30
Centre Salut Mental per a Adults (CSMA) Nou Barris Nord	32
Centre de Salut Mental per a Adults (CSMA) Nou Barris Sud.....	34
Equip Assessorament i Orientació Psicopedagògica B-01	36
CDIAP – EIPI Nou Barris (Equip Interdisciplinari per a la Petita Infància).....	38
Fundació Els Tres Turons	40
Fundació Nou Barris Per a la Salut Mental CSMIJ i SAR	42
GRUPDEM SCCL Grup de Serveis d'Iniciativa Social.....	44
GSIS Barcanova SCCL	46
Hospital de Dia 9 Barris	48
Llar- Residència per a Persones amb Discapacitat Psíquica Valldaura	50
Servei Residencial i Centre de Dia Doctor Pi i Molist.....	52
TEB Verдум.....	54



ENTITATS

ASENDI NB

(Associació per la Sensibilització
Envers la Discapacitat Nou Barris)



On som

Centre Cívic Can Verdaguer

Carrer Piferrer, 94 – Barri de Porta

Adreça electrònica: asendinb@hotmail.es

Telèfons: 638 49 57 07 – 93 276 80 77

Atenció al públic: dilluns i dijous de 10 a 12 h

Web: asendinb.com



A qui atenem

Persones amb tot tipus de discapacitat.

Com fer-se soci

Bé posant-se en contacte amb l'entitat per via telefònica o des de la mateixa web.

Qui som

Associació sense ànim de lucre fundada l'any 2007.

- Sensibilització i reivindicació dels drets de les persones amb discapacitat.
- Eliminació de barreres arquitectòniques, culturals i mentals.
- Suport i seguiment de les sol·licituds i recursos tramitats davant l'Administració.
- Donació i préstec de material ortopèdic mitjançant el Banc Solidari de Material Ortopèdic (informació a la pàgina 22)

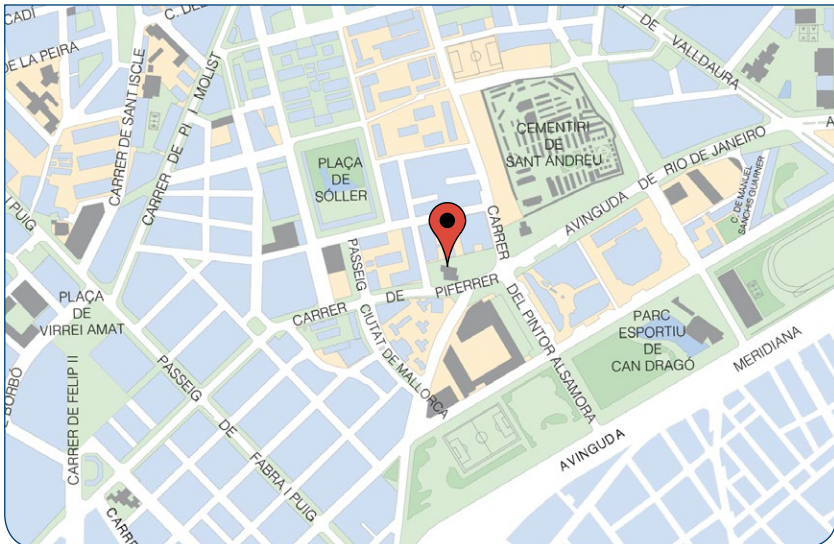
Què fem

- Tallers de sensibilització i xerrades sobre diversitat funcional a centres educatius.
- Exposicions de fotografia.
- Participació al Consell Sectorial de Persones amb Discapacitat del Districte de Nou Barris.
- Col·laboració i feina en xarxa amb altres entitats i institucions de la ciutat: Plataforma Carrers per a Tothom, Fundació ECOM, Centre Cívic Can Verdaguer, Districte de Nou Barris...
- Reivindicació, sensibilització i divulgació a xarxes socials: Facebook, Twitter, Periscope, Google + i YouTube.

Com arribar-hi

Metro: Fabra i Puig (L1), Lluçmajor (L4), Virrei Amat (L5)

Autobús: 11, 32, 34, 36, 47, 50, 51, 62, 96, 97, 104, 132, B19, H6, V27



ASSOCIACIÓ CAN ENSENYA



On som

Carrer de Beret, 83 – Barri de Can Peguera

Adreça electrònica: canensenya.associacio@gmail.com

Telèfon: 93 358 20 33

Atenció al públic: de dilluns a divendres de 17 a 19.30 h

Web: canensenya.wordpress.com



A qui atenem

Persones amb discapacitat intel·lectual, atesos per un equip interdisciplinari de quatre professionals.

Com fer-se soci

Cal ser familiar o tutor d'una persona amb discapacitat intel·lectual.

Qui som

Entitat sense ànim de lucre fundada l'any 1979.

- Potenciar i mantenir les capacitats i competències de les persones amb discapacitat intel·lectual.
- Potenciar i vetllar per la inclusió social de la persona amb discapacitat intel·lectual.
- Proporcionar suport i assessorament social i educatiu a les famílies.

ACAF

Associació Catalana d'Afectats de Fibromiàlgia (Seu de Nou Barris)



On som

Centre Cívic Can Basté

Passeig de Fabra i Puig, 274 – Barri del Turó de la Peira

Adreça electrònica: acaf@fibromialgia.cat

Telèfons: 638 23 63 62 – 93 420 66 51 (Centre Cívic)

Atenció al públic: cal concertar cita prèvia

Els socis es reuneixen els dimecres de 17 a 19.30 h



A qui atenem

Persones afectades de fibromiàlgia, fatiga crònica o sensibilitat química múltiple.

Qui som

- Associació sense ànim de lucre fundada l'any 1999. Informar i donar suport als afectats i afectades de fibromiàlgia (FM), síndrome de fatiga crònica (SFC) i la sensibilitat química múltiple (SQM).
- Organitzar activitats per millorar la qualitat de vida de les persones afectades i les seves famílies.
- Divulgar sobre l'FM, l'SFC i SQM, i sobre les nostres activitats, per tal que la ciutadania es conscienciï sobre elles.
- Informar les administracions, representats polítics, professionals de la salut, sindicats i patronals, i tothom implicat, de les necessitats i reclamacions dels afectats.

AFEM

Associació de Famílies per la Salut Mental de Nou Barris



On som

Carrer de l'Estudiant, 22 – Barri de Porta

Adreça electrònica: associacio@afemnoubarris.org

Telèfon: 654 15 43 82

Atenció al públic: dijous de 18.30 a 20 h o concertar cita



A qui atenem

Famílies d'afectats per malalties mentals residents a Nou Barris.

Com fer-se soci

Cal trucar a l'entitat i, ja sigui per correu electrònic o bé presencialment a la seva seu, emplenar el full d'inscripció.

Qui som

Associació sense ànim de lucre fundada l'any 1996.

- Suport a les famílies de malalts mentals, orientació i divulgació.

Què fem

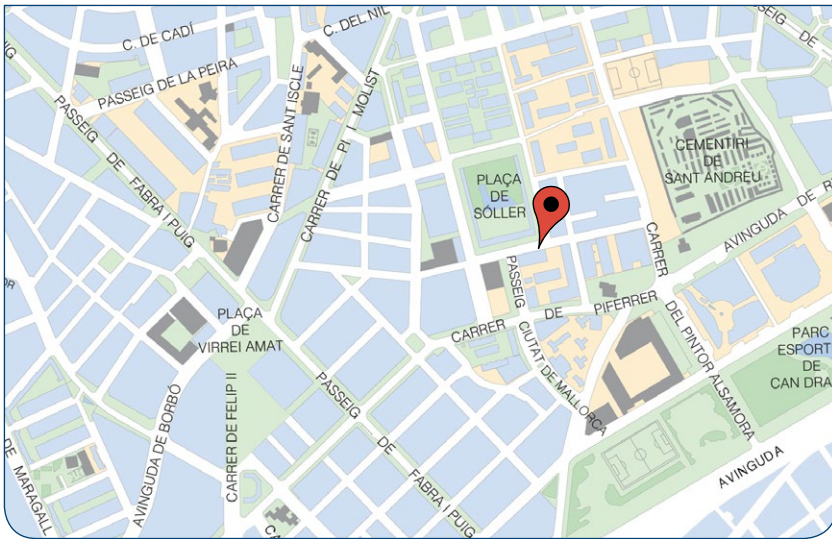
- Organització de xerrades.
- Tallers psicoeducatius.
- Atenció domiciliària i assessorament legal amb el suport de la Fundació Salut Mental Catalunya, de la qual forma part.

- Organització de les Jornades de Salut Mental de 9 Barris.
- Publicació d'una revista amb motiu de les jornades, que des de 2012 tenen lloc al CAP Cotxeres.
- Organització de sortides amb les famílies.
- Coorganitzador del Projecte Activa't per la Salut Mental. Teràpies i tallers a l'Ateneu de La Bòbila de Nou Barris.

Com arribar-hi

Metro: Fabra i Puig (L1), Lluçmajor (L4), Virrei Amat (L5)

Autobús: 11, 32, 34, 36, 47, 50, 51, 62, 96, 97, 104, 132, B19, H6, V27



Club d'Atletisme Nou Barris



On som

Via Favència, 446 – Barri de la Prosperitat

Adreça electrònica: info@canb.cat

Telèfon: 93 354 40 46

Atenció al públic: de dilluns a dijous de 10 a 16 h. A les pistes de Can Dragó, dimarts i dijous durant el curs escolar de 18 a 19.30 h

Web: canb.cat/nou/seccions/atletisme-adaptat



A qui atenem

Persones amb discapacitat física o intel·lectual que desitgen practicar esport.

Com fer-se soci

Es concerta una entrevista informativa i es convida el futur atleta a participar en un parell de sessions d'entrenament. Després, segons discapacitat, es gestiona la inscripció en el Club i en la federació d'esport adaptat corresponent.

Qui som

Club esportiu fundat l'any 1986 que compta amb una secció d'atletisme adaptat.

- Preparació física i suport als atletes d'elit que prenguin part en competicions.

- Integració dels atletes discapacitats i desenvolupament de les seves capacitats físiques i augment de l'autoestima. Integració, en la mesura del possible, dels atletes amb discapacitat en grups normalitzats.
- Entrenaments a les pistes de Can Dragó entre setembre i juny. Entrenaments en grup, amb atenció propera i, si cal, personalitzada.

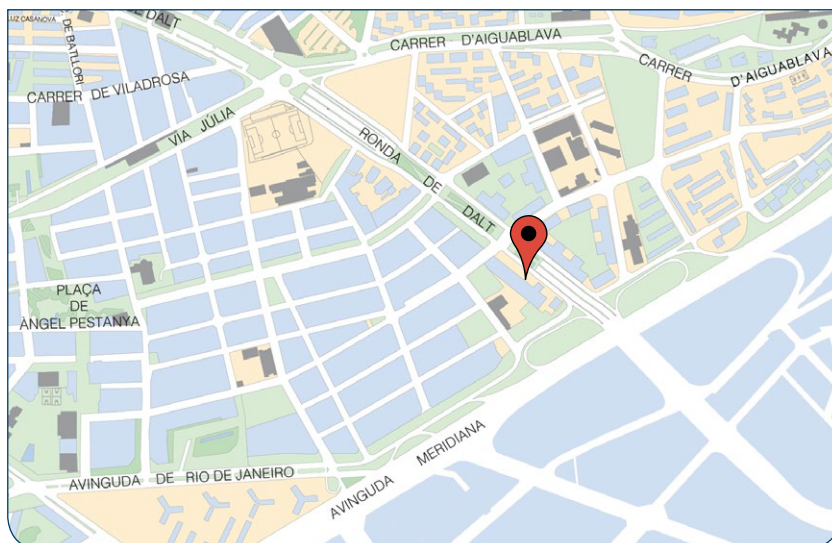
Què fem

- Bicicleta de mà (*handbike*) per a discapacitats físics, carreres i llançaments per a discapacitats intel·lectuals.
- Organització de la Cursa de Nou Barris per a discapacitats durant la Festa Major del Districte.

Com arribar-hi

Metro: Torres i Bages (L1), Via Júlia (L4), Roquetes (L3)
Trinitat Nova (L3, L4, L11)

Autobús: 50, 51, 60, 76, 80, 81, 127, 132



FRATER

Fraternitat Cristiana de Persones amb Discapacitat



On som

Passeig Ciutat de Mallorca, 1 – Barri de Porta

Adreça electrònica: frater50@telefonica.net

Telèfon: 93 352 70 01

Atenció al públic: dijous de 17 a 19 h de mitjan setembre a juliol

Web: estudi78.org/category/estudi78-org/



A qui atenem

Persones amb tot tipus de discapacitat: física, intel·lectual o sensorial.

Com fer-se soci

L'entrada és lliure. Només cal trucar per telèfon i concertar una visita a la seva seu per participar en les seves activitats.

Qui som

Associació sense ànim de lucre fundada l'any 1960.

- Apoderar el col·lectiu, ja que són els mateixos discapacitats els encarregats de gestionar l'entitat.
- Integració integral de la persona discapacitada.
- Foment de les relacions i formació de grups.
- Trencar barreres arquitectòniques que impedeixen desenvolupar amb normalitat les diverses activitats de la vida.

- Lluitar perquè hi hagi igualtat d'oportunitats per a les persones amb discapacitat.
- Suport en el dia a dia.

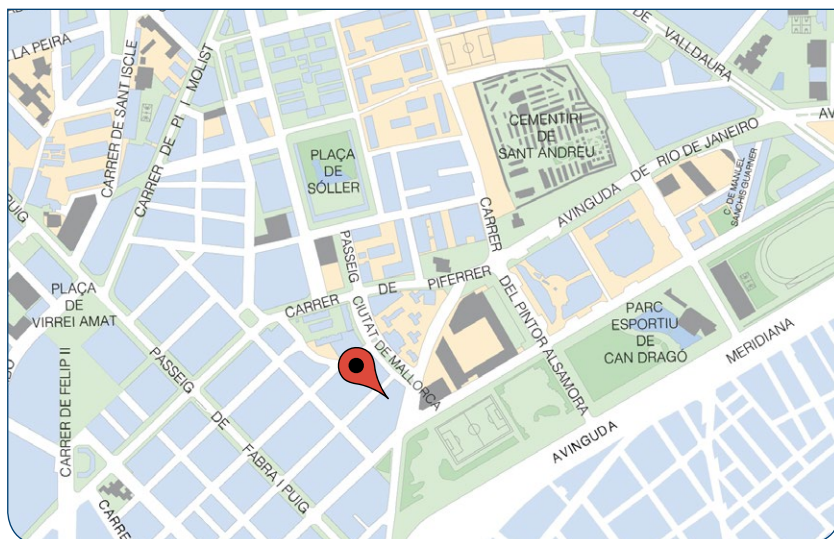
Què fem

- Suport als membres de l'entitat, visites a residències i domicilis particulars.
- Assessorament i recollida de reivindicacions.
- Activitats lúdiques i culturals, sortides a museus, excursions, convivències de cap de setmana.
- Festes al local: inici de curs, Castanyada, Nadal, final de curs.
- Activitats a l'església de la Casa Santa Creu, antiga Clínica Stauros (pl. Karl Marx, 1): xerrades, actuacions, cinema.

Com arribar-hi

Metro: Fabra i Puig (L1), Virrei Amat (L5), Lluçmajor (L4)

Autobús: 11, 32, 34, 36, 47, 50, 51, 62, 96, 97, 104, 132, H6



Adapta2

Fundació per a la Promoció del Deportista Adaptat



On som

Carrer de Viladrosa, 148 – Barri de Verdun

Adreça electrònica: fundacionadapta2@gmail.com

Telèfons: 93 247 84 56 - 645 91 76 70

Fax: 93 247 84 56

Atenció al públic: matins de 9 a 14 h
tardes, de 16.30 a 19.30 h, amb cita prèvia

Web: fundacionadapta2.com



A qui atenem

Persones amb tot tipus de discapacitat, física, intel·lectual o sensorial, que vulguin practicar esport.

Com fer-se soci

Només cal omplir la butlleta d'inscripció que es pot trobar a la web i fer-la arribar a la fundació. Es paga una quota mensual.

Qui som

Associació sense ànim de lucre dedicada a la promoció de l'esport fundada l'any 2007.

- Promoció de l'esport adaptat com a mitjà per millorar la salut i l'autonomia de les persones discapacitades i com a eina d'integració social.
- Potenciar i exigir la participació de les persones amb discapacitat en els processos i esdeveniments socials.
- Cooperació amb altres entitats i administracions.

Què fem

Programes socials:

- Foment del voluntariat.
- Educació en els valors de l'esport.
- Rehabilitació sanitària a través de l'esport als centres de salut.

Programes esportius:

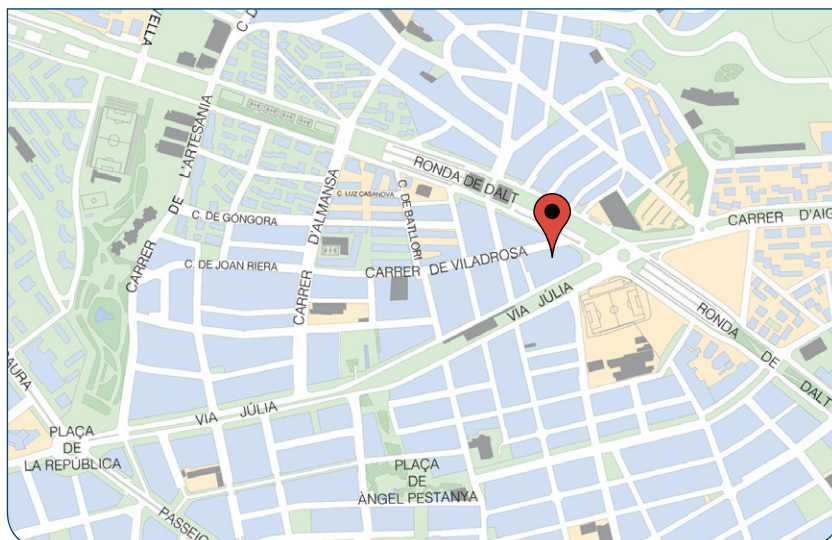
- Aqua Azul Escuela de Natación Adaptada. Piscines: Guinardó, Artesania.
- Cursos d'estiu de natació adaptada.
- Generación Capaz con Ilusión: suport i seguiment a atletes que vulguin incorporar-se a clubs esportius i competir.

Activitats socials amb socis, festes i excursions.

Com arribar-hi

Metro: Via Júlia (L4), Roquetes (L4), Trinitat Nova (L3, L4, L11)

Autobús: 50, 51, 60, 76, 80, 81, 127,



Club Esportiu Torre Baró



On som

Avinguda Escolapi Càncer, 39 – Barri de Torre Baró

Adreça electrònica: cdtorrebaro@hotmail.com

Telèfon: 93 276 02 73

Atenció al públic: primer divendres de mes de 19 a 20 h.

Entrenaments: dilluns i dijous de 18.15 a 20 h a la pista de l'Institut Pablo Ruiz Picasso. Competicions a Meiland (avinguda de Can Marçet s/n, 08022)



A qui atenem

Persones amb discapacitat intel·lectual que volen practicar el futbol sala.

Com fer-se soci

No cal passar cap procés de selecció, els futurs jugadors fan uns entrenaments de prova per veure si els agrada. Un cop passada aquesta adaptació, s'apunten a un dels tres equips del Club, i paguen una quota anual.

Qui som

- Club esportiu sense ànim de lucre fundat l'any 1986.
- Oferir una alternativa, via la pràctica del futbol sala, a persones amb discapacitat psíquica i en rehabilitació.
- Proporcionar, en la mesura de les seves possibilitats, assessorament i ajuda personalitzada en el seu dia a dia, ja que molts provenen de llars en risc d'exclusió social.

- Doble vessant, competitiu i participació: augment de l'autoestima, formació en valors, respecte, responsabilitat, treball en grup.
- Els jugadors es distribueixen en tres equips, A, B i C.

Què fem

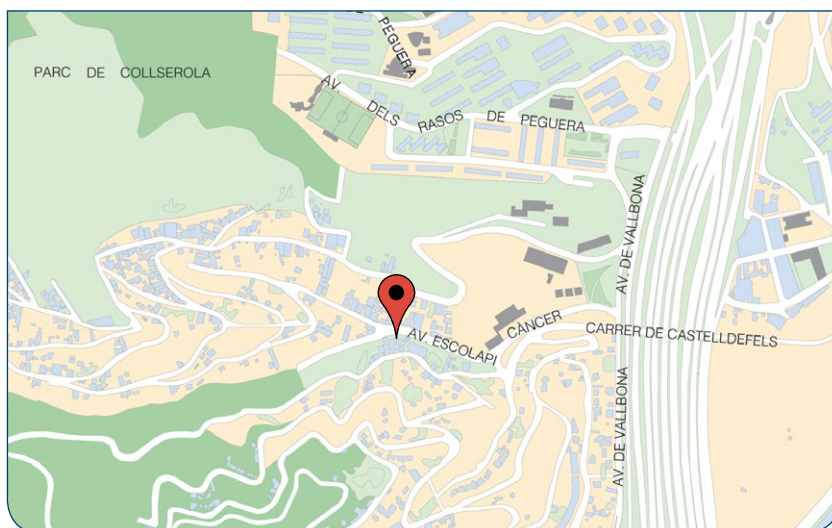
- Participació a la lliga de futbol sala de l'ACELL (Federació Catalana d'Esports per a Disminuïts Psíquics), en les seves diverses categories, d'on han assolit campionats i sotschampionats.
- Participació a la Copa Catalunya (competició anual).
- Convocatòria de jugadors a la Selecció Catalana, campiona d'Espanya de Futbol7.
- Dues concentracions durant l'any, a l'estiu i per Nadal, festes amb jugadors i famílies; berenar i barbacoa.

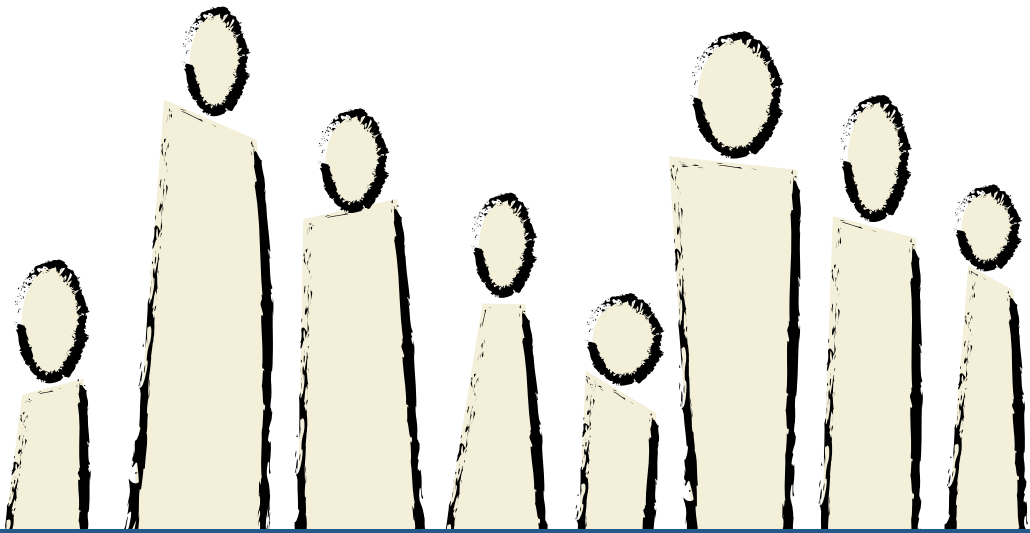
Com arribar-hi

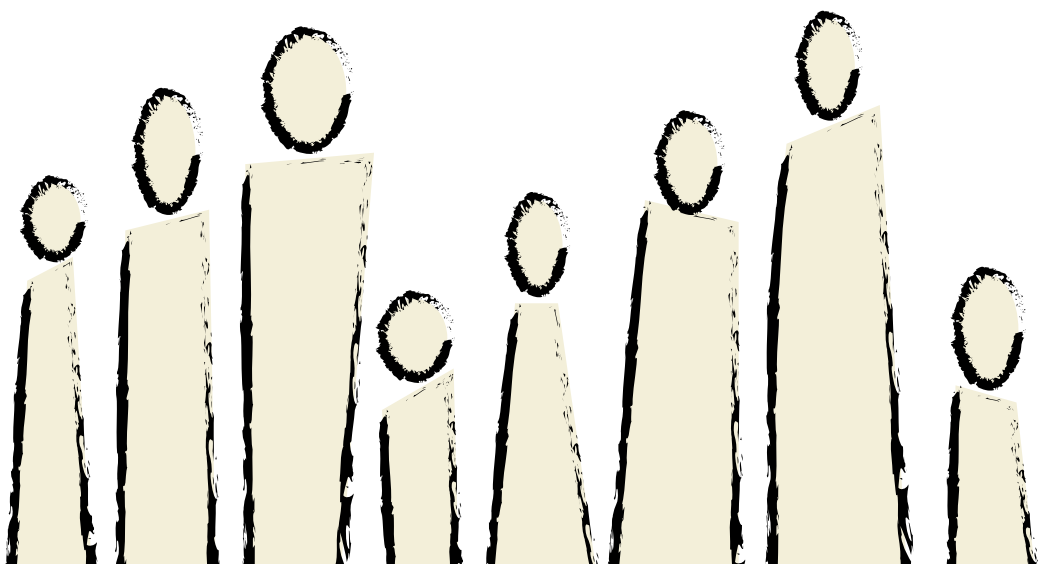
Metro: Torre Baró (L11)

RENFE (R3, R4, R7)

Autobús: 51, 76, 80, 81, 83







SERVEIS 

Banc Solidari de Material Ortopèdic



On som

Carrer de Manuel Sanchis Guarner, 14 – Barri de Porta

Adreça electrònica: materialortopedic@hotmail.com

Telèfons: 93 681 30 32 – 638 49 31 83

Atenció al públic: dimarts de 10 a 13 h i

dimecres de 17 a 19.30 h

Atenció telefònica matins de 10 a 14 h i

tardes de 17 a 19.30 h

Web: asendib.com/materialortopedic/index.html



A qui atenem

Persones que vulguin cedir material ortopèdic o bé demanar-ne.

Com demanar material

Trucar o acudir a la seu del servei, on l'informaran sobre la disponibilitat del material i les condicions solidàries del préstec.

Qui som

Àrea de treball d'ASENDI (pàgina 4), fundada l'any 2009.

Servei sense ànim de lucre gestionat per voluntaris.

- Contribuir a l'autonomia i benestar de les persones amb discapacitat i les seves famílies i acompanyants.

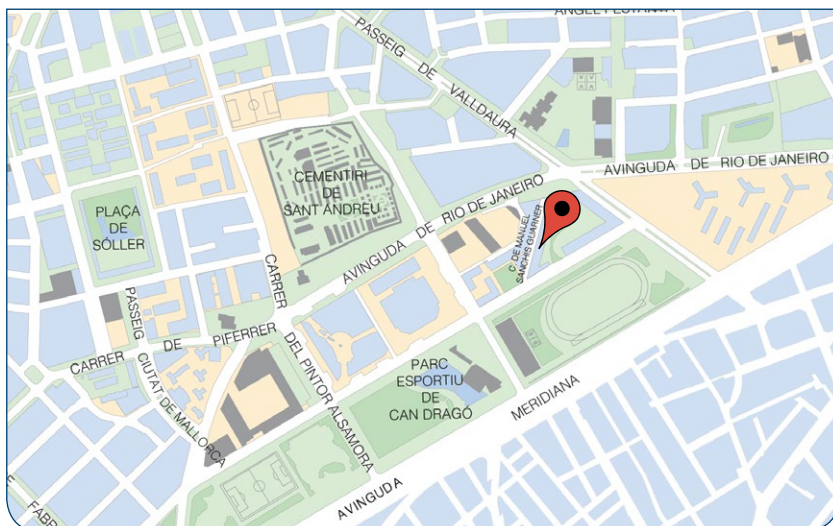
Què fem

- Préstec solidari de cadires de rodes, caminadors i altres materials ortopèdics. Reutilització d'ajudes tècniques de persones que ja no les fan servir però volen que tornin a ser útils per a d'altres.
- Tallers de sensibilització.
- Feina en xarxa amb persones i entitats de tota la ciutat.

Com arribar-hi

Metro: Fabra i Puig (L1), Lluçmajor (L4), Virrei Amat (L5)

Autobús: 11, 36, 132, H4, B19



Centre Educació Especial Sant Joan de la Creu



On som

Avinguda dels Rasos de Peguera, 234

Barri de Ciutat Meridiana

Adreça electrònica: 08002903@xtec.cat ;

ccsantjoandelacreu@xtec.cat

Telèfon: 93 350 91 48

Atenció al públic: de 9.30 a 16 h

Horari d'oficina: de 9.30 a 13 h i de 15 a 16 h

Web: xtec.cat/centres/a8002903/



A qui atenem

Nens i nenes entre els 3 i els 20 anys amb necessitats educatives especials, amb discapacitat intel·lectual o trastorns en el desenvolupament.

Qui som

Centre escolar d'educació especial inaugurat l'any 1984.

- Estimular l'autonomia personal i social dels alumnes, mitjançant una metodologia global vivencial i funcional.
- Etapes d'educació infantil i primària adaptades, etapa d'ESO adaptada i TVA - transició a la vida adulta.
- Grups reduïts d'alumnes amb atenció individualitzada i personalitzada (màxim 8 alumnes per aula).
- Escolaritat compartida amb centres educatius ordinaris.
- Atenció personalitzada a les famílies.

Què fem

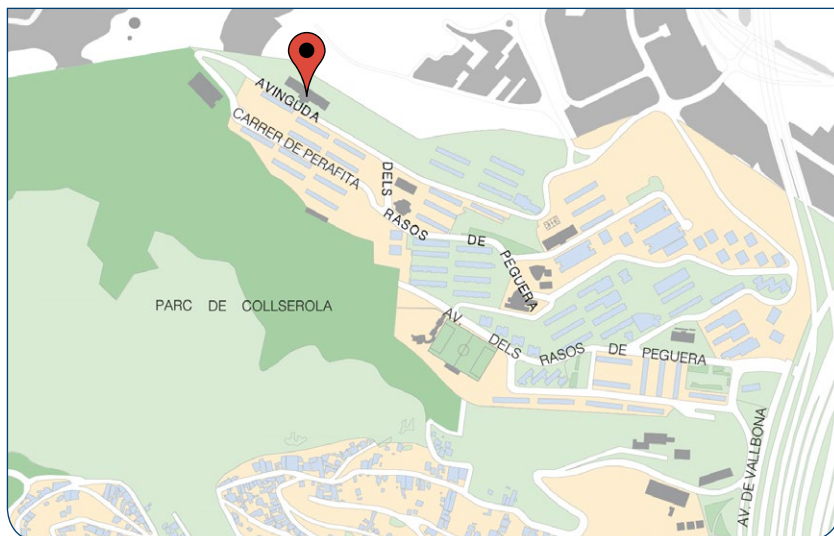
- Servei complementari de logopèdia i fisioteràpia.
- Servei de psicopedagog i treballador social dependents dels serveis educatius del districte.
- Centre Proveïdor de Serveis i Recursos (CEPSIR): equip de professionals que fan suport extern a centres ordinaris.
- Servei de transport escolar gratuït (5 línies d'autocar).
- Sortides pedagògiques, excursions becades pel Programa d'Activitats Educatives (PAE), sortides per la muntanya.
- Activitats aquàtiques a la piscina de Can Cuiàs.
- Tallers: cuina; jardineria, amb un hort urbà propi; manipulatiu i manteniment d'espais.
- Participació en el projecte d'Agenda 21.

Com arribar-hi

Metro: Ciutat Meridiana (L11)

Autobús: 62, 76, 83

RENFE: Torre Baró



Centre d'Educació Especial Josep Pla



On som

Passeig de Fabra i Puig, 406 – Barri del Turó de la Peira

Adreça electrònica: a8035544@xtec.cat

Telèfon: 93 358 00 01

Fax: 93 358 00 01

Atenció al públic: de 9 a 16.30 h

Horari d'oficina: dimarts i dijous de 9 a 16.30 h

Web: ceejoseppla.cat



A qui atenem

Nens, nenes i joves sords entre els 3 i els 18 anys.

Qui som

Centre d'educació especial especialitzat en nens i nenes sords obert l'any 1990.

- Projecte bilingüe com a modalitat educativa, l'objectiu és un desenvolupament lingüístic, emocional, afectiu, social, comunicatiu i cognitiu òptim.
- Consecució de la competència lingüística de la llengua de signes i de la segona llengua, català o castellà.
- Tots els professionals són logopedes amb competència en llengua de signes catalana.
- El centre disposa de professors especialitzats en educació física i educació especial.

- Professionals de suport: treballadora social des de l'EAP i psicopedagoga del CREDAC (Centre de Recursos Educatius per a Deficients Auditius).

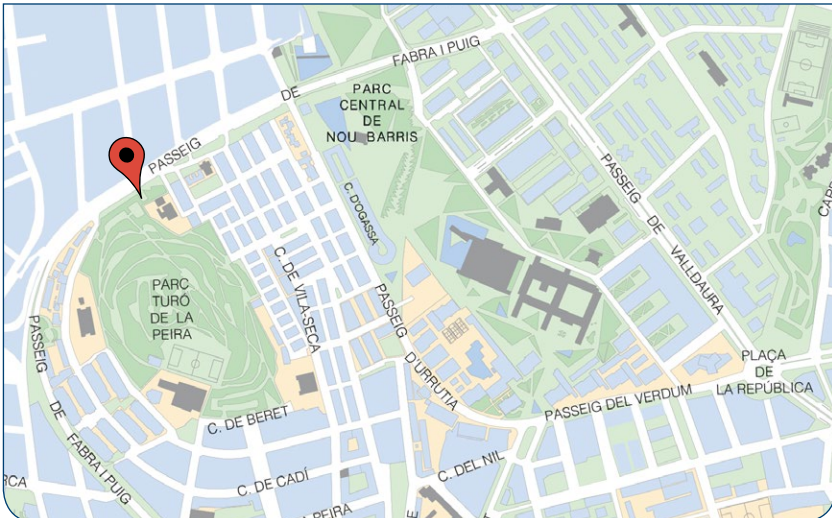
Què fem

- Escolarització d'alumnes amb necessitats educatives especials amb discapacitat auditiva.
- Cobreix les etapes d'Educació Infantil i Primària adaptades, ESO adaptada, TVA (Transició a la Vida Adulta) i Programes de Diversificació Curricular.
- Grups reduïts d'alumnes amb atenció personalitzada.
- Assessorament a centres que desenvolupen programes de formació professional inicial amb alumnat sord.
- Servei de transport gratuït per a tot l'alumnat, menjador i cuina pròpia, on tenen lloc tallers.

Com arribar-hi

Metro: Valldaura (L3), Vilapicina (L5)

Autobús: V27, 185



Centre Ocupacional Can Carreras ASPROSEAT



On som

Carrer d'Ogassa, 12 – Barri de Can Peguera

Adreça electrònica: cocancarreras@asproseat.org

Telèfon: 93 420 90 91

Atenció al públic: de dilluns a divendres de 9 a 17 h. Tancat a l'agost, per Nadal i Setmana Santa.



A qui atenem

Persones amb discapacitat intel·lectual.

Qui som

Centre ocupacional gestionat per ASPROSEAT, fundat l'any 1991.

- Millorar la qualitat de vida dels usuaris del centre mitjançant activitats d'ajust personal i social i l'ocupació terapèutica.
- Desenvolupar i donar a conèixer les capacitats dels usuaris, enfocament en positiu.

Què fem

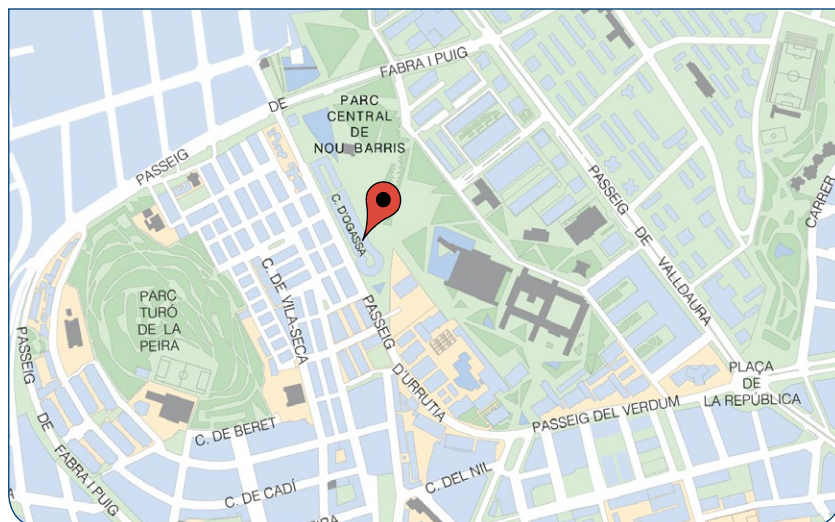
- Usuaris distribuïts en tres grups.
- Tallers de psicomotricitat, hort urbà, tallers de cuina, treballs audiovisuals, informàtica, tallers de foto, esport.

- Sortides més o menys freqüents segons el grup. Un cop al mes: espectacles, circ, teatre a Zona Nord, visites a fàbriques (Danone, Cacaolat).
- Ocupació: manipulats senzills, embalatge de retoladors; caixes paquets de diverses empreses.
- Ajuda psicològica a usuaris i suport a les famílies; assessorament i recerca d'activitats per al lleure i colònies organitzades per d'altres entitats. Ajuda a les famílies en la recerca de centres de respir en cas que les famílies no se'n puguin fer càrrec puntualment; acompanyament dels usuaris.
- Organització del festival biennal CADI, de curtmetratges filmats per equips amb membres amb diversitat funcional intel·lectual. Implicació dels tres grups d'usuaris.

Com arribar-hi

Metro: Lluçmajor (L4)

Autobús: 47, 76, 82, 122, V27, H4



Centre Salut Mental per a Adults (CSMA) Nou Barris Nord



On som

Passeig Valldaura, 214, baixos – Barri de la Guineueta

Adreça electrònica: csm9bn@csm9b.com

Telèfon: 93 353 84 22

Fax: 93 276 10 24

Atenció al públic: matins de 9 a 14 h, tardes de 16 a 17.30 h



A qui atenem

Persones adultes que pateixen malalties mentals, ateses per un equip format per psiquiatres, psicòlegs, infermeres i treballadors socials. Cobreix les àrees de la Guineueta, les Roquetes, Ciutat Meridiana i Chafarinas.

Qui som

Equipament sanitari gestionat per l'Associació Centre Higiene Mental Nou Barris, especialitzat a atendre problemes de salut mental en adults.

- Tractament ambulatori, no rehabilitador.
- Treball molt estret amb les altres entitats que treballen la salut mental al districte.

Què fem

- Programes assistencials:
Codi Risc Suïcidi; Programa Joves (18-25 anys);
psicoteràpia; Programa Trastorns Mentals Severs;

seguiment psiquiàtric; Programa PSI (atenció personalitzada contra el risc de desvinculació); suport a les famílies.

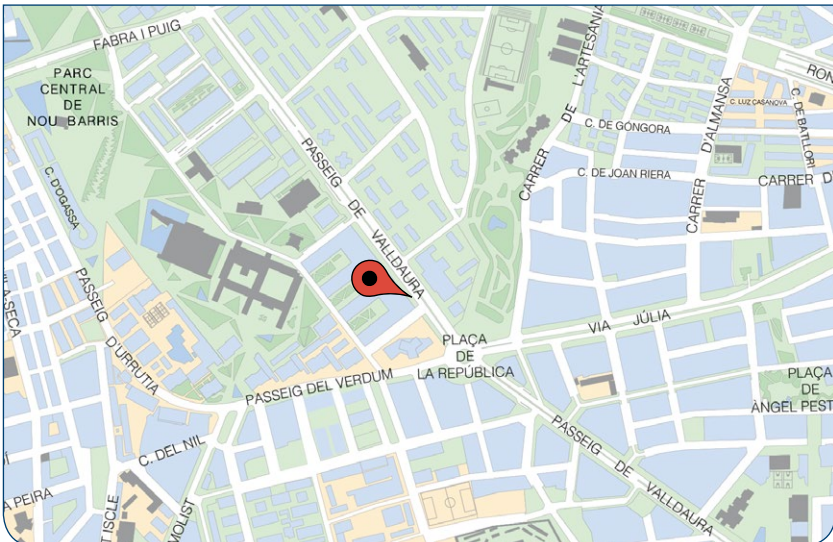
- **Programes de continuïtat assistencial:**

Millorar l'experiència i qualitat de vida dels usuaris amb necessitats socials complexes: suport a la Primària; continuïtat urgències psiquiàtriques (Vall d'Hebron); continuïtat CSMIJ; continuïtat aguts; continuïtat salut mental i drogues; continuïtat serveis socials i equips d'atenció a la infància i l'adolescència; continuïtat amb el Centre de Rehabilitació, el Club Social Pi i Molist i el Centre de Rehabilitació de Joves Joia (Les Basses); inserció laboral; suport a residències i pisos; continuïtat amb els Mossos d'Esquadra.

Com arribar-hi

Metro: Lluçmajor (L4)

Autobús: 11, 32, 47, 50, 51, 76, 82, H4, B19



Centre de Salut Mental per a Adults (CSMA) Nou Barris Sud



On som

Passatge Maria Àngels Rivas, 1, planta baixa
Barri de Vilapicina i la Torre Llobeta
Adreça electrònica: csm9bn@csm9b.com
Telèfon: 93 408 31 82
Fax: 93 408 23 46

Atenció al públic: matins de 9 a 14 h, tardes de 16 a 17.30 h



A qui atenem

Persones adultes que pateixen malalties mentals, ateses per un equip format per psiquiatres, psicòlegs, infermeres i treballadors socials. Cobreix les àrees Cotxeres Borbó, av. Rio de Janeiro i Vilapicina.

Qui som

Equipament sanitari gestionat per l'Associació Centre Higiene Mental Nou Barris, especialitzat a atendre problemes de salut mental en adults.

- Tractament ambulatori, no rehabilitador.
- Treball molt estret amb les altres entitats que treballen la salut mental al districte.

Què fem

- Programes assistencials: Codi Risc Suïcidi; psicoteràpia; Programa Trastorns Mentals Severs; seguiment psiquiàtric;

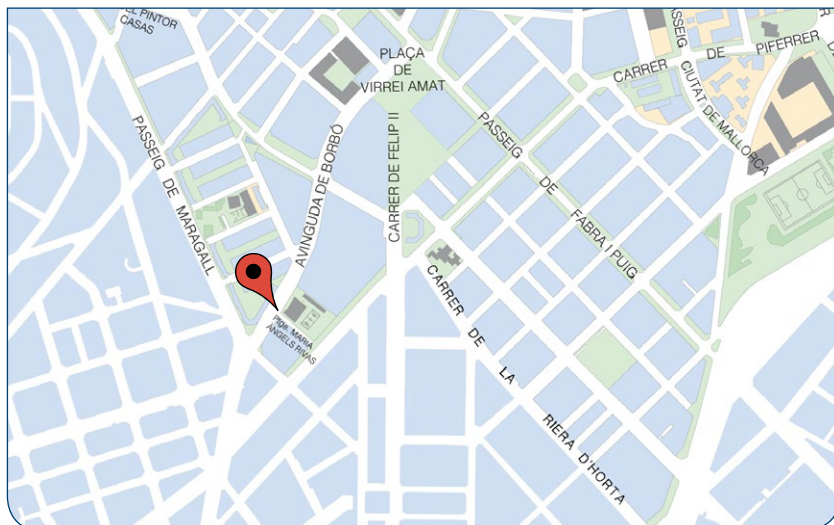
Programa PSI (atenció personalitzada contra el risc de desvinculació); suport a les famílies.

- Programes de continuïtat assistencial: millorar l'experiència i qualitat de vida dels usuaris amb necessitats socials complexes: suport a la Primària; continuïtat urgències psiquiàtriques (Vall d'Hebron); continuïtat CSMIJ; continuïtat aguts; continuïtat salut mental i drogues; continuïtat serveis socials i equips d'atenció a la infància i l'adolescència; continuïtat amb el Centre de Rehabilitació, el Club Social Pi i Molist i el Centre de Rehabilitació de Joves Joia (Les Basses); inserció laboral; suport a residències i pisos; continuïtat amb els Mossos d'Esquadra.
- Dins de les instal·lacions de Cotxeres hi ha dos despatxos gestionats per la Fundació Nou Barris destinats a l'atenció ambulatoria d'infants i joves fins als 16 anys.

Com arribar-hi

Metro: Virrei Amat (L5), Maragall (L4, L5)

Autobús: 19, 32, 34, 45, 47, 50, 51, 122, V27, H6



Equip Assessorament i Orientació Psicopedagògica B-01



On som

Carrer del Nil, 27 – Barri del Turó de la Peira

Adreça electrònica: a8900243@xtec.cat

Telèfon: 93 340 21 31

Atenció al públic: atenció presencial, cal cita prèvia.

Atenció telefònica: de dilluns a divendres de 9 a 14 i de 15.30 a 17 h

Web: eapnoubarris.com/



A qui atenem

Població escolaritzada no universitària que presenti alguna dificultat, tingui l'edat que tingui.

Qui som

Servei educatiu

- Suport al professorat per tal d'oferir la resposta educativa més adequada als alumnes, especialment aquells que presenten més dificultats en l'aprenentatge.
- Equip multidisciplinari: funcionaris docents d'ensenyament secundari especialitzats en orientació, titulats en psicologia, psicopedagogia i pedagogia, juntament amb professionals de suport com treballadors socials, fisioterapeutes i promotors escolars.

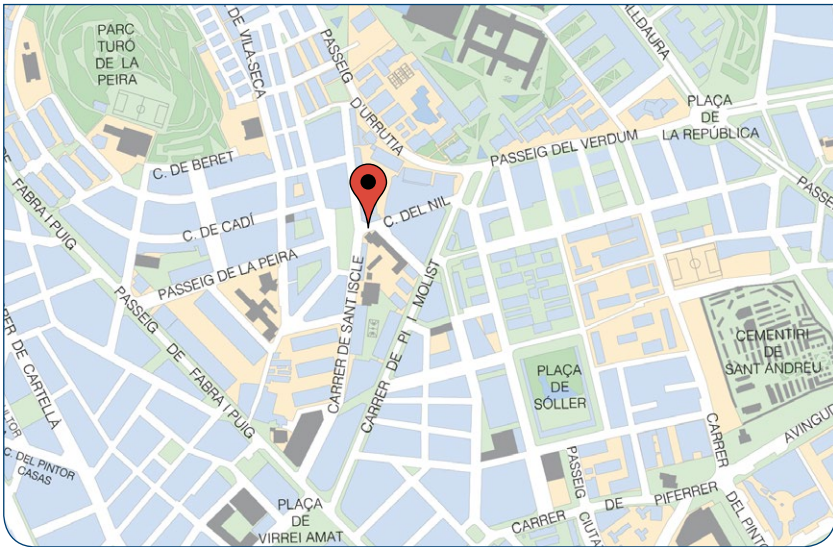
Què fem

- Identificació i avaluació de les necessitats educatives especials de l'alumnat, conjuntament amb el professorat i d'altres serveis específics.
- Elaboració i seguiment de les diferents adaptacions curriculars que puguin necessitar els alumnes.
- Assessorament a mestres i professors sobre els projectes curriculars dels centres educatius, sobretot en aspectes psicopedagògics i que millorin l'atenció a la diversitat de necessitats dels alumnes. Assessorament a l'alumnat, les famílies i el professorat sobre orientació personal, educativa i professional.
- Col·laboració amb els serveis socials per tal d'oferir atenció als alumnes i les famílies

Com arribar-hi

Metro: Lluçmajor (L4), Virrei Amat (L5)

Autobús: 32, 47, 50, 51, 82, 122



CDIAP – EIPI Nou Barris

(Equip Interdisciplinari per a la Petita Infància)



On som

Carrer Luz Casanova, 11, baixos – Barri de Verdun

Adreça electrònica: eipinb@bcn.cat

Telèfon: 93 256 47 00

Atenció al públic: de dilluns a divendres de 9 a 14 h,
dimarts i dijous de 16 a 18.30 h



A qui atenem

Nens i nenes d'entre 0 i 6 anys amb alteracions en el desenvolupament o risc de partir-ne, i les seves famílies.

Qui som

Un servei municipal creat l'any 1983 que disposa d'un equip de professionals especialistes en infància i en diferents disciplines: psicologia, neuropediatria, logopèdia, fisioteràpia i treball social.

Què fem

Realitzar el diagnòstic interdisciplinari i la intervenció terapèutica amb l'infant.

- Oferir assessorament i suport a les famílies.
- Orientar i oferir suport tècnic als i les professionals de la xarxa comunitària del districte de Nou Barris dels àmbits educatiu, de salut, etc.

Fundació Els Tres Turons



On som

Carrer del Pintor Casas, 22

Barri de Vilapicina i la Torre Llobeta

Adreça electrònica: fundacio@els3turons.org

Telèfon: 93 215 83 25

Fax: 93 420 86 96

Atenció al públic: dies laborables de 9 a 18.30 h

Web: els3turons.org



A qui atenem

Joves amb malalties mentals entre els 16 i els 25 anys.

Els adults reben l'atenció al Servei de Rehabilitació Comunitària d'Horta-Guinardó (carrer Fastenrath, 208-212).

Qui som

Fundació sense ànim de lucre fundada l'any 1985.

- Serveis sanitaris i socials en salut mental, dirigits a promoure els drets de ciutadania de les persones ateses des d'un abordatge integral i integrat en el territori.

Què fem

- Servei de Joves (Servei de Rehabilitació Comunitària). Espai de trànsit que faciliti que els joves puguin millorar els seus recursos psicosocials per tal d'iniciar o reprendre

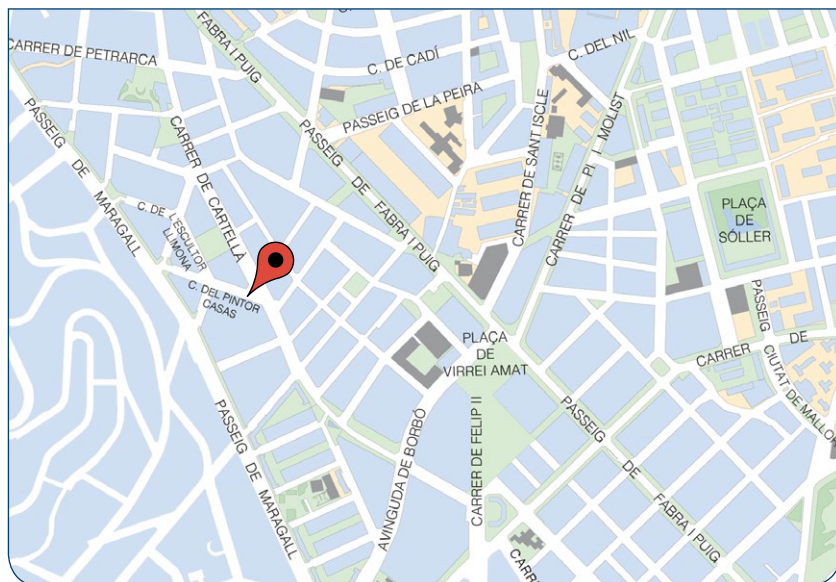
un projecte d'inserció ajustat a les seves necessitats: tallers, retorn al sistema educatiu, aprenentatge de capacitats laborals i acompanyament als serveis d'adults.

- Inserció sociolaboral: itineraris amb una valoració inicial, un procés formatiu, acompanyament en la recerca i el manteniment del lloc de treball.
- Suport a la vida autònoma: en el mateix domicili i entorn de la persona per tal de promocionar i potenciar la seva autonomia. Quatre habitatges propis i suport a domicili.
- Suport a les famílies.
- Club Social Pol+: espai de trobada polivalent.
- Passar Via: empresa d'economia social i inserció.

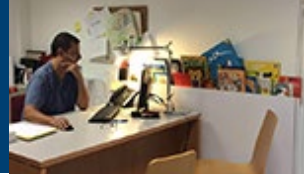
Com arribar-hi

Metro: Vilapicina (L5), Virrei Amat (L5), Maragall (L4, L5)

Autobús: 19, 45, 122



Fundació Nou Barris Per a la Salut Mental CSMIJ i SAR



On som

Passeig de Valldaura, 214, 1a planta – Barri de la Guineueta

Adreça electrònica: secretaria@f9b.org

Telèfon: 93 359 33 17

Fax: 93 359 49 16

Atenció al públic: de dilluns a dijous de 8.30 a 18.30 h,
divendres de 8.30 a 16 h

Web: f9b.org



A qui atenem

Dos equips, que atenen prop de 2000 infants i joves:

- CSMIJ (Centre de Salut mental Infantil i Juvenil), que atén la població d'entre 0 i 18 anys del districte de Nou Barris.
- SAR (Servei d'Atenció a Residències de la DGAIA), infants i adolescents tutelats.

Qui som

Fundació constituïda el 1985 amb l'objectiu de desenvolupar i promoure activitats en l'àmbit de la salut mental.

Què fem

Àmbit assistencial: entrevistes d'acollida, orientació diagnòstica i tractaments; orientació i tractament a famílies; Programa Trastorn Mental Greu (TMG) i Programa Salut i Escola (PSiE); orientació dels casos que presenten

problemàtiques socials; model comunitari de treball en xarxa amb pediatres, metges, professionals educatius, etc; assessorament als educadors dels CRAE (Centre Residencial d'Acció Educativa).

Formació i docència: convenis de pràctiques, beques, formació per a professionals i estudiants de la xarxa sanitària, organització de Jornades.

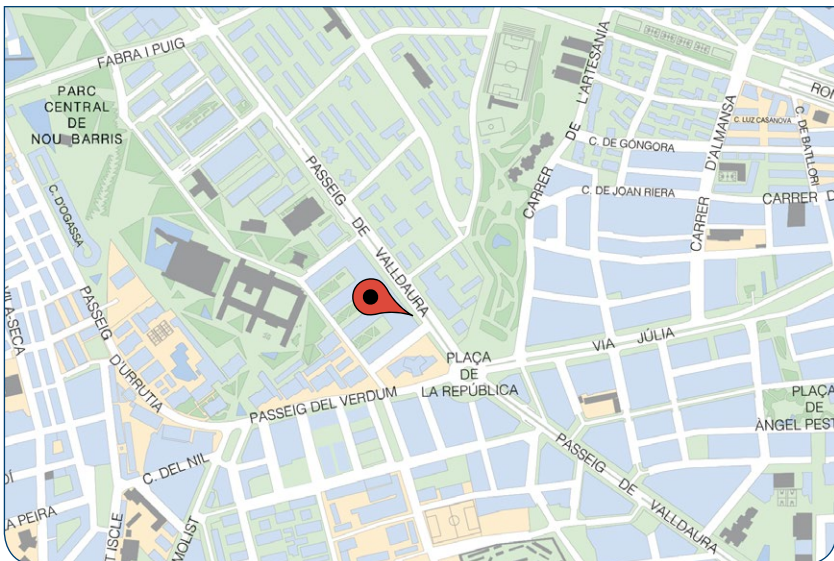
Altres serveis:

- Antena Ciutat Meridiana: un cop per setmana al Centre de Salut Ciutat Meridiana, atenció mèdica i treball comunitari.
- Dos despatxos al Centre de Salut Mental Nou Barris Nord (veure pàgina 30).

Com arribar-hi

Metro: Lluçmajor (L4)

Autobús: 32, 47, 50, 51, 76, 82, H4, B19



GRUPDEM SCCL

Grup de Serveis d'Iniciativa Social



On som

Carrer de Petrarca, 16 – Barri de Vilapicina i la Torre Llobeta

Adreça electrònica: co@grupdem.com

Telèfon: 93 420 73 64

Fax: 93 407 27 08

Atenció al públic: de 9 a 17 h

Web: grupdem.com



A qui atenem

Persones amb discapacitat intel·lectual, ateses per tres monitors i dos auxiliars.

Qui som

Centre ocupacional fundat l'any 1971.

- Atenció a les persones amb diversitat funcional intel·lectual i col·lectius en risc d'exclusió social mitjançant la creació i gestió de serveis de qualitat com centres ocupacionals, serveis de suport a la pròpia llar i centres especialitzats de treball, per desenvolupar les seves habilitats laborals, personals i socials, millorar la qualitat de vida i facilitar la integració social.

Què fem

- Servei de Teràpia Ocupacional (STO): atenció diürna de tipus rehabilitador integral mitjançant els serveis de teràpia ocupacional necessaris a fi que els usuaris

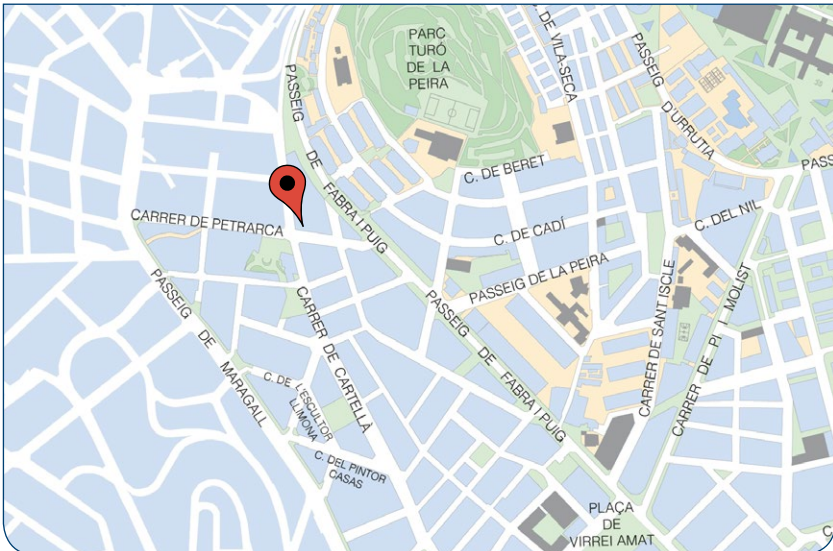
assoleixin, dins les possibilitats de cadascú i a través d'un Programa Interdisciplinari d'Atenció Individual (PIAI), la seva màxima integració social, supervisats pel CAD (Centre d'Atenció a la Discapacitat) Paral·lel. Atenció 40 hores setmanals, 50% ocupació terapèutica, 50% ajustament personal. Fabricació de manyoples, tacs i claus, i altres feines puntuals.

- Ajustament: tallers monogràfics, esport adaptat, pel·lícula setmanal (al Centre Cívic Can Basté), psicomotricitat, ball, jocs, informàtica, sortides mensuals, Facebook propi amb la col·laboració dels membres del taller com una eina més.
- Associació de Familiars de Grupdem, que gestiona l'Espai Gínjol, tots els dissabtes de 16 a 19 de la tarda.

Com arribar-hi

Metro: Vilapicina (L5)

Autobús: V27, 185, 45, 19, 39



GSIS Barcanova SCCL



On som

Carrer Escultor Llimona, 46

Barri de Vilapicina i la Torre Llobeta

Adreça electrònica: gsis@gsiscat.org

Telèfon: 93 420 42 16

Atenció al públic: de 10 a 14 h i de 16 a 17.45 h

Web: gsiscat.org



A qui atenem

Persones amb discapacitat intel·lectual.

Qui som

Centre ocupacional fundat l'any 1994.

- Aconseguir la màxima qualitat de vida de les persones amb discapacitat intel·lectual.
- Creació i gestió de serveis i establiments on assistir les persones amb discapacitat psíquica, preferentment socis.
- Atenció a les persones amb discapacitat psíquica i a les seves famílies.
- Foment de la solidaritat i sensibilització vers la diversitat funcional.
- Col·laborar amb totes les entitats de principis i objectius iguals o similars.
- Vetllar perquè l'administració pública compleixi amb els seus deures envers aquest col·lectiu.

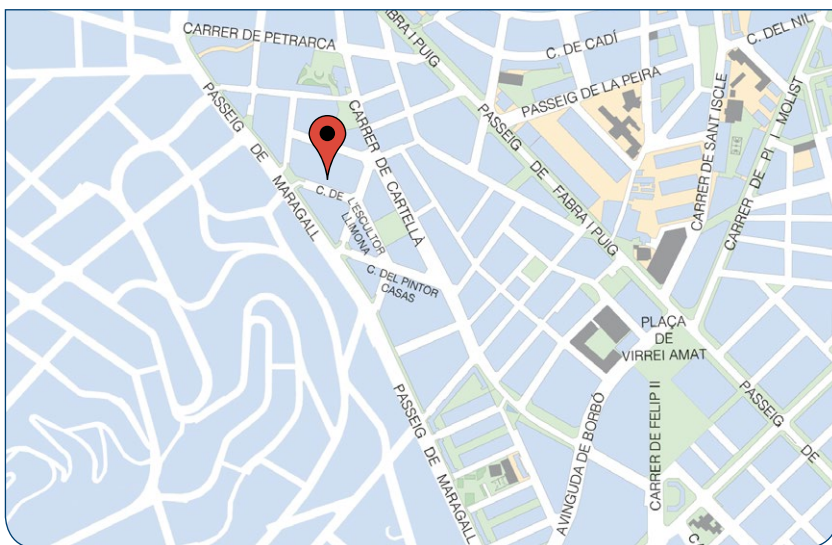
Què fem

- Manipulats, fabricació de materials de papereria, amb intervenció de tots els nivells del centre en la seva fabricació.
- Esport: pràctica de natació i hoquei interior al CEM Cotxeres, petanca i tennis taula. Participació als Campionats de Catalunya de natació.
- Tres cops l'any visita al GSIS Hípica Can Taió.
- Tallers de dansa, teatre, costura i expressió plàstica, amb participació voluntària dels usuaris. Després de dinar petits tallers de lectura, televisió...

Com arribar-hi

Metro: Maragall, (L5)

Autobús: V27, 185, 45, 19, 39



Hospital de Dia 9 Barris



On som

Carrer d'Almansa, 43 – Barri de Verdun

Adreça electrònica: hospitaldia9barris@fhd9barris.com

Telèfon: 93 253 92 08

Atenció al públic: dies laborables de 9.30 a 16.30 h



A qui atenem

Adolescents i joves afectats de malalties mentals.

Qui som

Centre de salut que proporciona tractament i seguiment salut mental obert l'any 2007

- Seguiment psiquiàtric i psicològic.
- Diagnòstic psicopatològic.
- Tractament psiquiàtric i psicològic.
- Treball terapèutic mitjançant tallers, adquisició d'habilitats socials, assessorament laboral i acadèmic.

Què fem

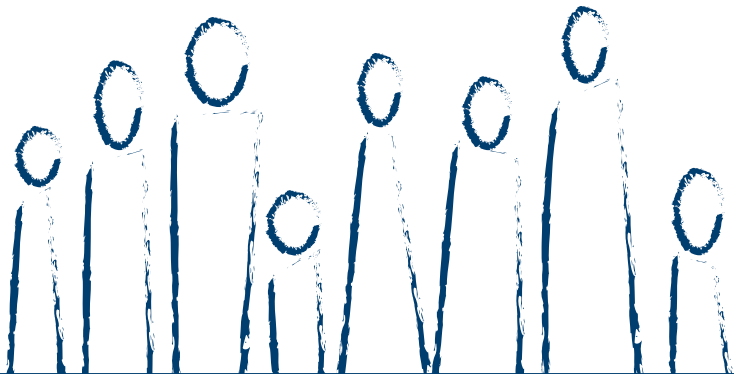
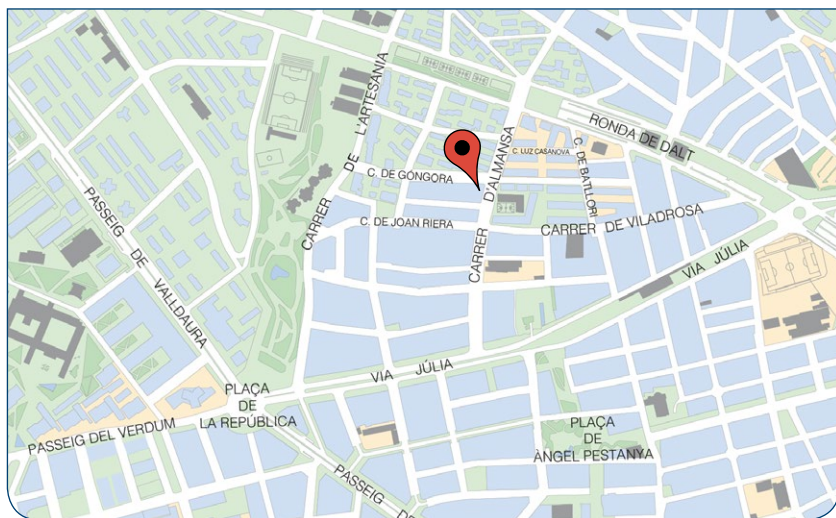
- Consultes psicoterapèutiques individuals o familiars.
- Tractament psicofarmacològic.
- Grups de teràpia.
- Grups de pares.

- Tallers psicoeducatius: cuina, literatura, esports, jocs, música...
- Concurs de fotografia, des de 2010, participació dels altres Hospitals de Dia de Barcelona i col·laboració i exposició a l'Ateneu Popular 9 Barris.
- Sortides: Aquàrium, Fòrum...

Com arribar-hi

Metro: Via Júlia (L4)

Autobús: 11, 32, 60, 127, 50, 51, 76



Llar-Residència per a Persones amb Discapacitat Psíquica Valldaura



On som

Passeig de Fabra i Puig, 443 – Barri de la Guineueta

Adreça electrònica: valldaura@cssbcn.cat

Telèfons: 93 428 08 28 (24 hores) - 93 428 53 72 (despatx)

Fax: 93 427 27 71

Atenció al públic: de 9 a 15.30 h. Dimarts, dimecres i dijous, també de 16 a 18 h. 24 hores via telefònica



A qui atenem

Persones amb discapacitat psíquica entre els 30 i els 65 anys.

Qui som

- Servei dependent del Consorci de Serveis Socials de Barcelona creat l'any 1992.
- Proporcionar una llar alternativa a la pròpia.
- Estimular al màxim l'autonomia i capacitats de la persona, donant veu als usuaris en les decisions del dia a dia.
- Atendre l'usuari de forma integral i personalitzada per tal de garantir una bona qualitat de vida.
- Fomentar les activitats d'oci i lleure, ja siguin pròpies o en altres equipaments, tenint en compte els interessos i capacitats dels usuaris.
- Afavorir els vincles familiars, sempre que sigui possible.
- Vetllar per la seva salut i el seu benestar.

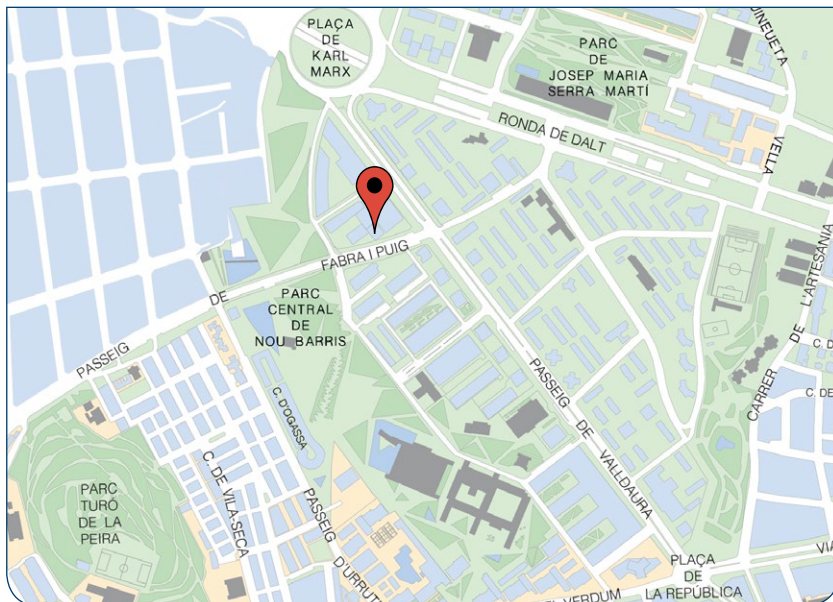
Què fem

- Acompanyament als centres de treball (anada i tornada).
- Foment de la participació en activitats de lleure en centres cívics i equipaments, tenint sempre en compte l'opinió i capacitats de l'usuari. Activitats diàries i de cap de setmana: Associació Ràtio, Club IPI, Escola d'Adults de Trinitat Vella...
- Activitats de lleure pròpies: tallers setmanals de sevillanes i reiki, taller de cuina mensual. Cada diumenge, bingo o ball. A l'estiu, sortides al cinema, a la piscina i excursions.
- Vacances d'estiu i Setmana Santa: intermediació amb fundacions i entitats que les organitzen, presenten les diferents ofertes perquè els usuaris triïn.

Com arribar-hi

Metro: Canyelles (L3), Lluçmajor (L4)

Autobús: 27, 47, 60, 76, 122, 127, 185, V27, H4, B19



Servei Residencial i Centre de Dia Doctor Pi i Molist



On som

Carrer de Vila-seca, 1 – Barri de Can Peguera
 Adreça electrònica: src_Piimolist@santpau.cat
 Telèfons: 93 553 78 86 – 93 553 78 82
 Fax: 93 553 78 83

Atenció al públic: de dilluns a dijous de 8 a 18 h
 divendres de 8 a 14 h



A qui atenem

Adults que pateixen un Trastorn Mental Sever (TMS) residents al districte de Nou Barris.

Qui som

Servei d'atenció especialitzada dependent del Servei de Psiquiatria de l'Hospital de Sant Pau, obert l'any 1987.

- Rehabilitació i reinserció social de les persones amb TMS, mitjançant programes i activitats, tot seguint un pla terapèutic personalitzat.
- Adquisició i recuperació d'habilitats i competències.
- Prevenir la institucionalització psiquiàtrica i disminuir el risc de recaigudes.
- Ser part integrant de la xarxa d'assistència psiquiàtrica i salut mental.
- Donar suport a les famílies dels afectats per a procurar la millora del clima familiar i la normalització dels hàbits.
- Desenvolupar en la comunitat accions de sensibilització.

TEB Verdum



On som

Carrer de l'Artesania, 57 – Barri de Canyelles

Adreça electrònica: tebverdum@teb.org

Telèfon: 93 350 23 08

Fax: 93 276 41 06

Atenció al públic: laborables de 8.30 a 17.30 h



A qui atenem

Persones amb discapacitat intel·lectual.

Qui som

Grup cooperatiu format per set cooperatives diferents, amb presència a la ciutat de Barcelona i el Vallès.

- Treballar per la màxima inclusió de les persones amb discapacitat intel·lectual mitjançant el treball i les activitats socioculturals.
- Proporcionar suport als usuaris i a les seves famílies.

Què fem

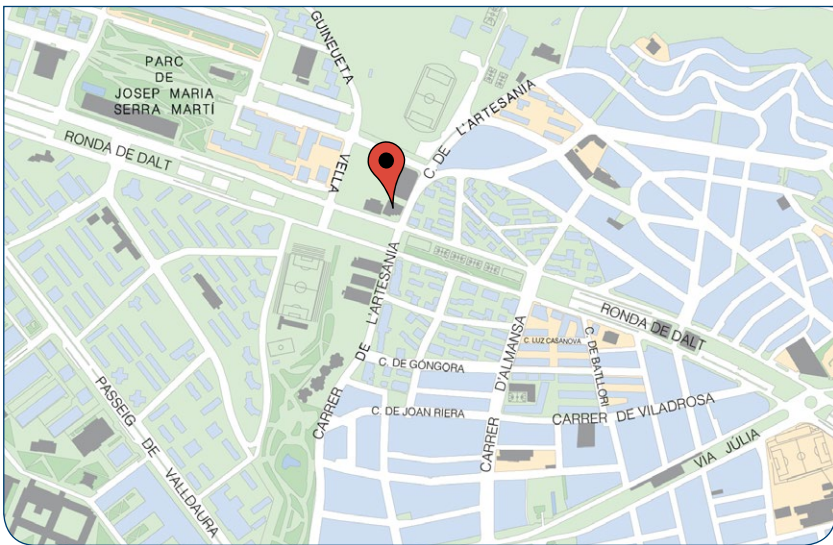
- Centre Especial de Treball (CET): manipulats i envasos, productes d'alimentació, muntatges.
- Servei Ocupacional (CO): Servei de Teràpia Ocupacional; Servei Ocupacional d'Inserció
- Servei de jardineria, neteja i manteniment, neteja de contenidors a través de la Xarxa Ambiental.

- Servei de repartiment comercial porta a porta Última Milla, amb acords amb establiments de la ciutat.
- Quatre clubs esportius: hoquei, futbol, bàsquet, ciclisme.
- Piscina.
- Sortides culturals.
- Suport a les famílies.
- Suport a l'oci, lleure i vacances.
- TEB Vist: televisió en línia feta per usuaris de la cooperativa.
- Ràdio en línia: Ona TEB, podcast amb la col·laboració de Cultura FM.
- AFAT: Associació de Familiars i Amics del TEB.

Com arribar-hi

Metro: Canyelles (L3), Via Júlia (L4)

Autobús: 11, 27, 32, 47, 60, V27, 127



NOTES

NOTES

Edita:

Ajuntament de Barcelona. Districte de Nou Barris

Coordinació:

Gemma Gàlvez

Redacció i edició:

Alejandro Titos

Disseny i maquetació:

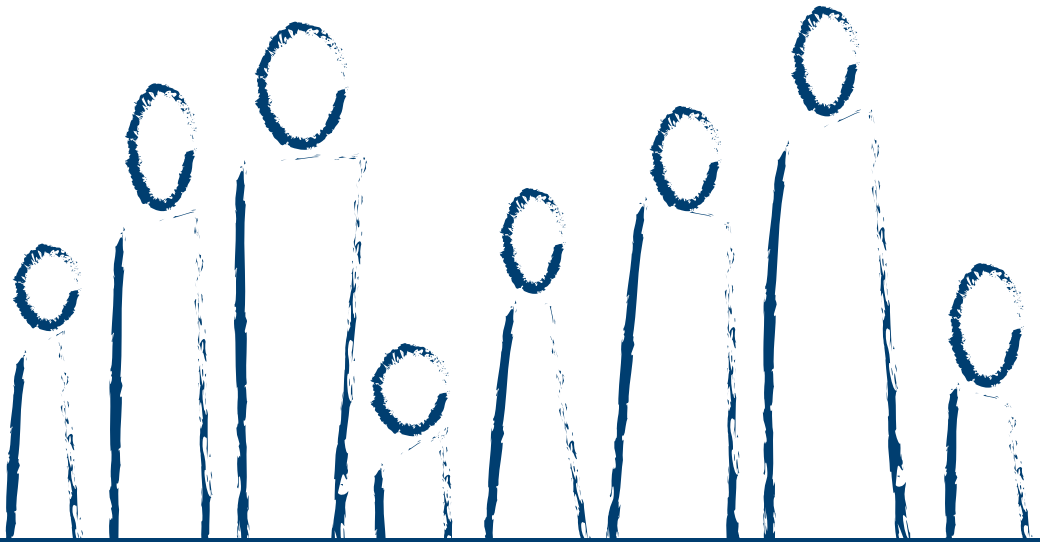
Edu Pérez

Tots aquells que hem treballat en l'elaboració d'aquesta guia volem expressar el nostre agraïment a totes les entitats i serveis de Nou Barris per la seva implicació i col·laboració en el projecte.

Barcelona, desembre de 2016

Per a qualsevol actualització de les dades aparegudes en aquesta guia, us agraïrem ens les féssiu arribar per correu electrònic a comunicaciónoubarris@bcn.cat

**“La força no ve de la capacitat corporal,
sinó de la voluntat de l'ànima”
Mahatma Gandhi**



lameva.barcelona.cat/noubarris

**Districte de
Nou Barris**